



ДОМ – ЭТО МЕСТО, КУДА ХОЧЕТСЯ ВОЗВРАЩАТЬСЯ

ГОРКИ-2

Знаменское Поле

Стоимость: 210 000 000 ₽

Площадь: 612 м²



Локация:

МО, Одинцовский р-н,
сп Горское, п. Горки-2,
Знаменское поле, д. 716



Станция: Усово



Площадь участка: 1451 м²

КОТТЕДЖ ДЛЯ КРУГЛОГОДИЧНОГО ПРОЖИВАНИЯ

Дом в классическом стиле. Здесь продуманы все детали для комфортной жизни. Настроенный lifestyle для успешных и независимых людей, которые ценят уют и практичность.

Участок благоустроен, засажен большим количеством хвойных деревьев, выполнен ландшафтный дизайн. Категория: земли населенных пунктов; ВРИ: для ведения ЛПХ, для ЛПХ.







ОПИСАНИЕ ДОМА

ОБЩИЕ ХАРАКТЕРИСТИКИ

- Количество этажей: 3
- Площадь дома: 612 м²
- Площадь участка: 1451 м²
- Количество спален: 5

ОСОБЕННОСТИ ПЛАНИРОВОЧНЫХ РЕШЕНИЙ

- Мастер-спальня с гардеробной и санузлом
 - Сауна с комнатой отдыха
 - Терраса с мангальной зоной
 - Гараж на две машины
 - Спортзал и офис
 - Игровая
 - Помещение для персонала с отдельным входом
 - 5 санузлов
-



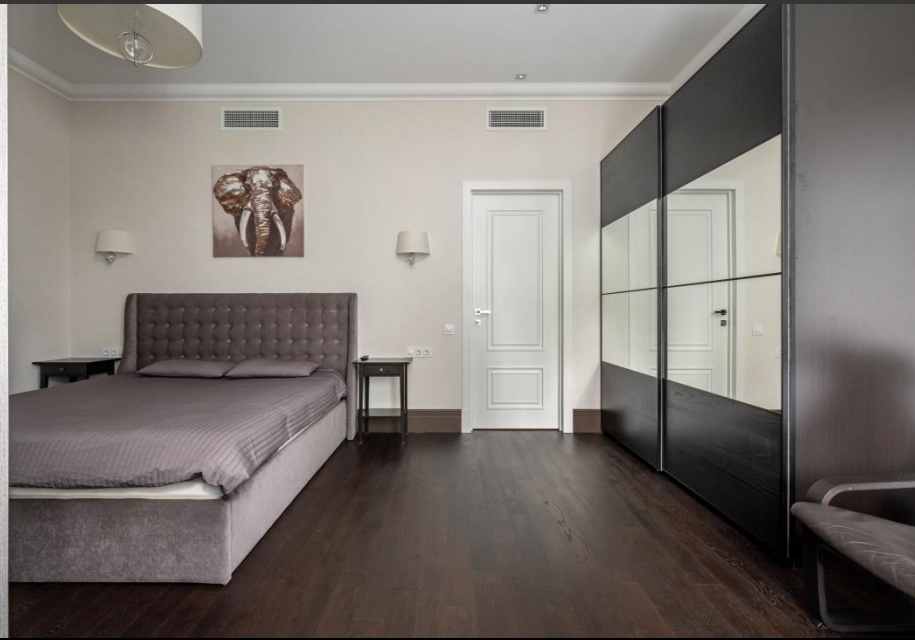


ТЕХНИЧЕСКИЕ ХАРАКТЕРИСТИКИ

- Фундамент: УШП – утепленная шведская плита
- Каркас: монолит
- Стены: пенобетон
- Перекрытия: монолит, шумоизоляция
- Облицовка: кирпич ручной формовки Терса, производство Бельгия
- Крыша: мягкая кровля GAF — премиальная битумная черепица от крупнейшего американского производителя
- Утеплитель: теплоизоляционные плиты из натуральной каменной ваты

КОММУНИКАЦИИ

- Септик Топаз 20
 - Артезианская скважина 82 метра
 - Электричество 30 кВт
 - Отопление центральное газовое
-







HuangGuan
Hockey



ТЕХНИЧЕСКОЕ ОСНАЩЕНИЕ

- Газовый котел Buderus
- Система очистки воды
- Резервный электрический котел
- Центральная система кондиционирования с приточной вентиляцией со встроенным увлажнением с догревом (Ваш индивидуальный микроклимат)
- Системы защиты от перепады напряжения
- Теплые полы
- Финский котел для сауны Harvia
- Бытовая техника Bosch serie 8
- Газовый гриль Napoleon (Канада) с дополнительной инфракрасной горелкой





1 ЭТАЖ




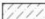

Экспликация планировки первого этажа

№	Наименование	Площадь
001	Прихожая	15,84
002	Гардеробная	4,60
003	Холл, лестница	28,27
004	Гостевой санузел	4,08
005	Гостиная	59,34
006	Кухня	30,11
007	Кладова	6,22
008	Игровая	16,53
009	Комната отдыха	20,96
010	Душевая	5,28
011	Санузел	3,03
012	Котельная	16,75
013	Кладова	5,62
014	Гартаж	49,08
015	Сауна	6,05
		271,76 м²

2 ЭТАЖ



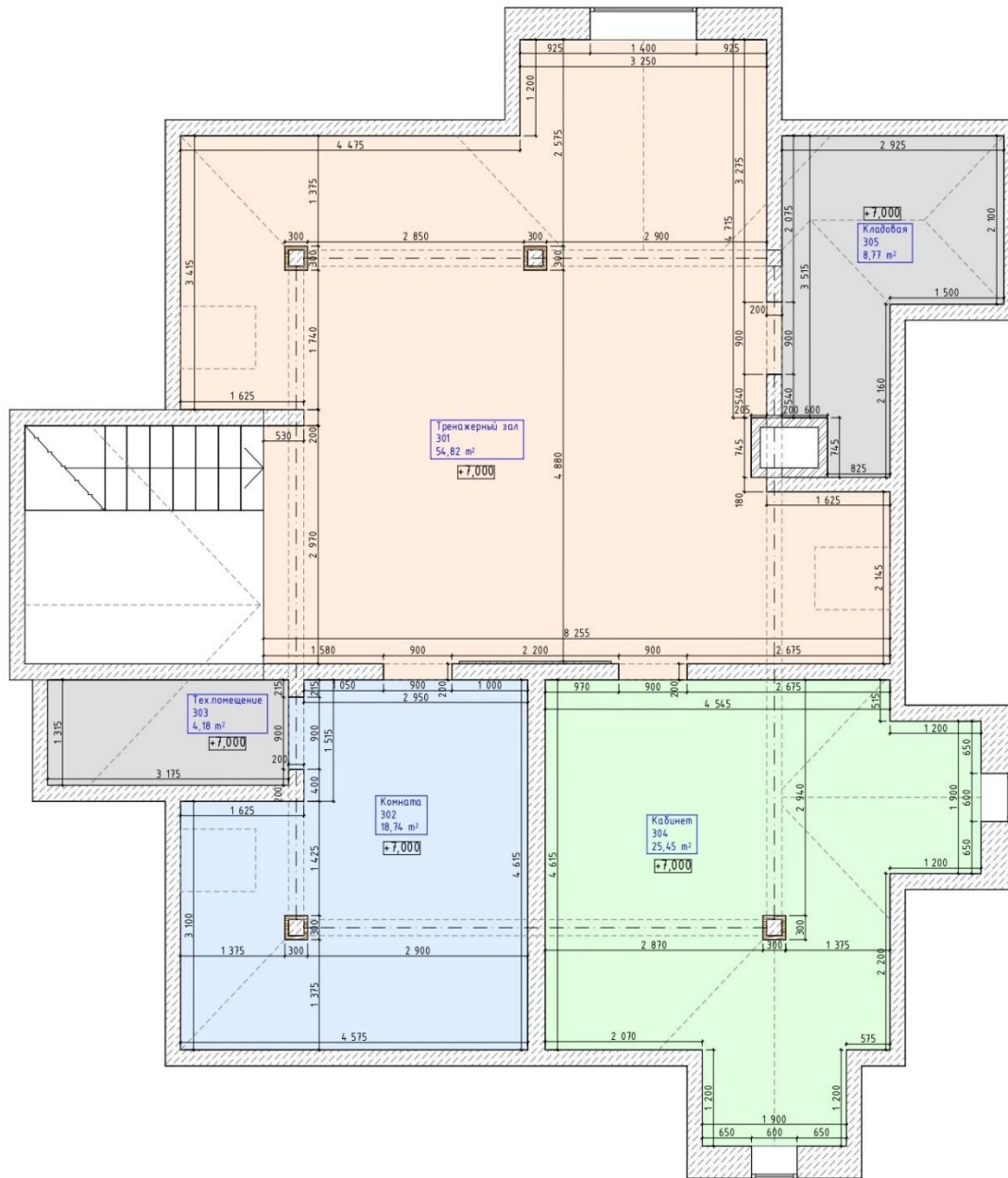
Условные обозначения:

-  Конструкции стен из кирпича
-  Конструкции стен из бетона и блоков
-  Конструкции стен из ВГКЛ

Экспликация планировки второго этажа

№	Наименование	Площадь
201	Холл	17,51
202	Детская №1	19,16
203	Гардероб №1	4,78
204	Коридор	6,05
205	Ванная №1	8,92
206	Детская №2	20,11
207	Гардероб №2	3,80
208	Кладовая №1	4,48
209	Спальня №1	26,50
210	Гардероб №3	8,72
211	Ванная №2	8,15
212	Спальня №2	19,80
213	Санузел	5,96
214	Санузел Няни	2,79
215	Комната Няни	13,75
216	Кладовая №2	2,07
		172,55 м ²

МАНСАРДНЫЙ ЭТАЖ



Экспликация 3-й этаж

№	Наименование	Площадь
301	Тренажерный зал	54,82
302	Комната	18,74
303	Тех.помещение	4,18
304	Кабинет	25,45
305	Кладовая	8,77
		111,96 м ²



ЛОКАЦИЯ И ИНФРАСТРУКТУРА

Элитный коттеджный поселок «Знаменское поле» расположен между п.Знаменское и Горки-2, в живописных местах с хвойными лесами, частными пляжами и респектабельными соседями.

КП отличается действительно качественными условиями проживания. Здесь разбиты аллеи для прогулок, ландшафт благоухает свежестью деревьев.

Здесь есть собственный фитнес-клуб, магазин, рестораны высокого уровня — «Горки парк», «Ветерок» и «Губернский клуб», супермаркеты- «Азбука вкуса» и «Перекресток», «Рублёвский привоз» — главный гастрономический хаб запада для настоящих гурманов, ледовый комплекс «Каток.ру», несколько частных и государственных школ, детские сады и мед. центры. Помимо этого, в полном распоряжении — вся инфраструктура престижной Рублевки с ее торговыми центрами, салонами красоты и элитными школами.

Поселок «Знаменское поле» отделяют от столицы 20-ть минут езды, 25 мин до Москва Сити. Это 15-й километр Рублево-Успенской трассы. Подъехать к поселку можно через Подушкинское и Ильинское шоссе. От шумных магистралей он отделен широкой лесополосой. Покупая дом в элитном поселке «Знаменское поле», его владельцы заботятся о здоровье своей семьи: поблизости нет ни крупных производств, ни свалок, ни шумных социальных объектов. Вместо этого — чистый свежий воздух, вода, сосны и покой.

