

ЭКСКЛЮЗИВ



# Жуковка 61

Лот: 160229

Шоссе: **Рублёво-Успенское шоссе, 09 км от МКАД**

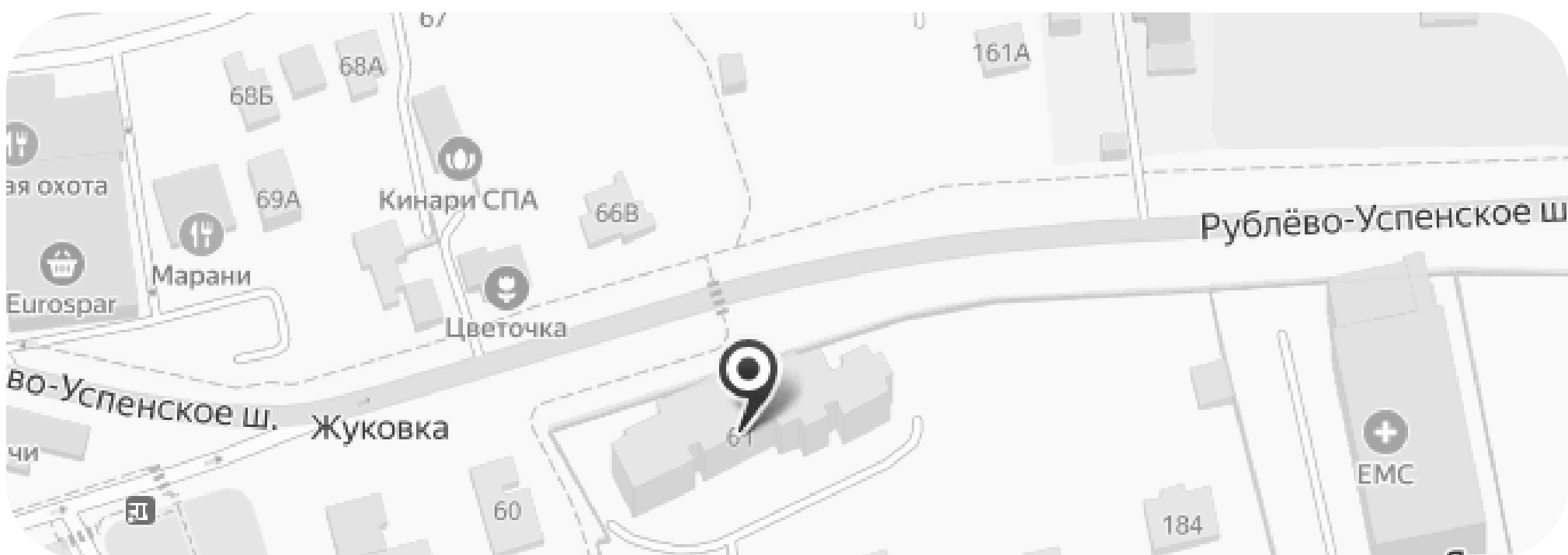
Московская область, Одинцовский городской округ, деревня Жуковка, 61

~~₽ 282 900 000~~

**₽ 160 000 000**

Продажа

**-43%**



# Жуковка 61

Лот: 160229

Шоссе: **Рублёво-Успенское шоссе, 09 км от МКАД**



- |   |   |
|---|---|
|  Квартира: <b>Пентхаус</b>  |  Площадь, кв.м: <b>410</b>    |
|  Этаж/Этажность: <b>5/6</b> |  Высота потолков: <b>3,30</b> |
|  Кол-во комнат: <b>6</b>    |  Кол-во спален: <b>3</b>      |
|  Кол-во санузлов: <b>5</b>  |  <b>С отделкой без мебели</b> |
|  Паркинг: <b>Подземный</b>  |  Машинместа: <b>2 / вкл.</b>  |

## ОПИСАНИЕ ОБЪЕКТА НЕДВИЖИМОСТИ

Двухэтажный пентхаус с дровяным камином в клубном доме на 23 квартиры, на закрытой охраняемой территории, является идеальным местом для жизни вашей семьи в атмосфере респектабельности и комфорта в престижном и экологически чистом месте.

Дом и прилегающая огороженная территория площадью 1 гектар вписаны в природный ландшафт с многовековыми елями и соснами. Расположены всего в 8 км по Рублево-Успенскому шоссе или в 10 минутах езды от Кутузовского проспекта.

# Жуковка 61

Лот: 160229

Шоссе: **Рублёво-Успенское шоссе, 09 км от МКАД**

Просторный двухэтажный пентхаус имеет два входа (с 5-го и 6-го этажей), несколько балконов и лоджию со светопрозрачным ограждением. Центральная приточно-вытяжная вентиляция и кондиционирование позволяют контролировать климат во всех помещениях вашего дома.

На первом этаже находится приватная зона с тремя мастер-спальнями, собственными ванными комнатами и гардеробными. Также есть несколько помещений для персонала, которые могут быть переоборудованы по желанию нового владельца. Есть сервисная мини-кухня для обслуживания вечеринок на террасе.

На втором этаже есть зал с действующим камином площадью около 200 кв.м, представляющий собой открытое пространство с автономным доступом к лифту в холле 6-го этажа, а также гостевая туалетная комната.

Резидентам «Жуковка 61» доступен собственный бассейн со SPA-зоной. Здесь также работает круглосуточная охрана с контролем доступа и видеонаблюдением по периметру, а также имеется подземный паркинг.

В вашем распоряжении вся уникальная инфраструктура Рублево-Успенского кластера: Barvikha Luxury Village с концертным залом, ТЦ «Жуковка-Плаза», Dream House с бутиками и ресторанами, несколько фитнес-клубов с теннисными кортами, футбольные поля, 5\* рестораны «Марани», «Веранда у Дачи», «Царская Охота», салоны красоты и медицинские клиники. Здесь также расположены несколько частных и муниципальных школ (Russian International School с международными программами, гимназия «Жуковка» и школа «Президент» с бассейном), дошкольные учреждения (London Body School и Английский детский клуб), а также музыкальная школа «Гнесинские Virtuозы».

С удовольствием представим вам этот замечательный дом для жизни вашей семьи на встрече! Мы всегда рады и открыты для предложений от представителей покупателей.





















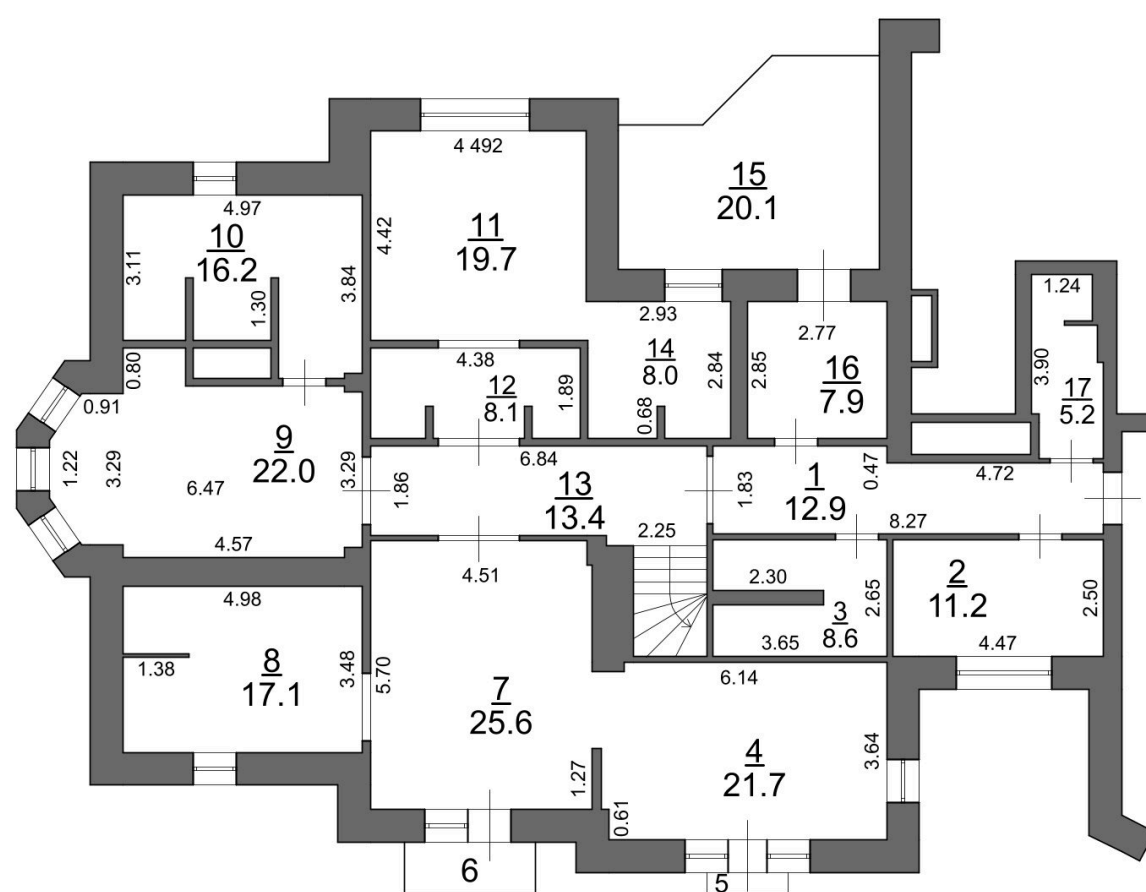




# Жуковка 61

Лот: 160229

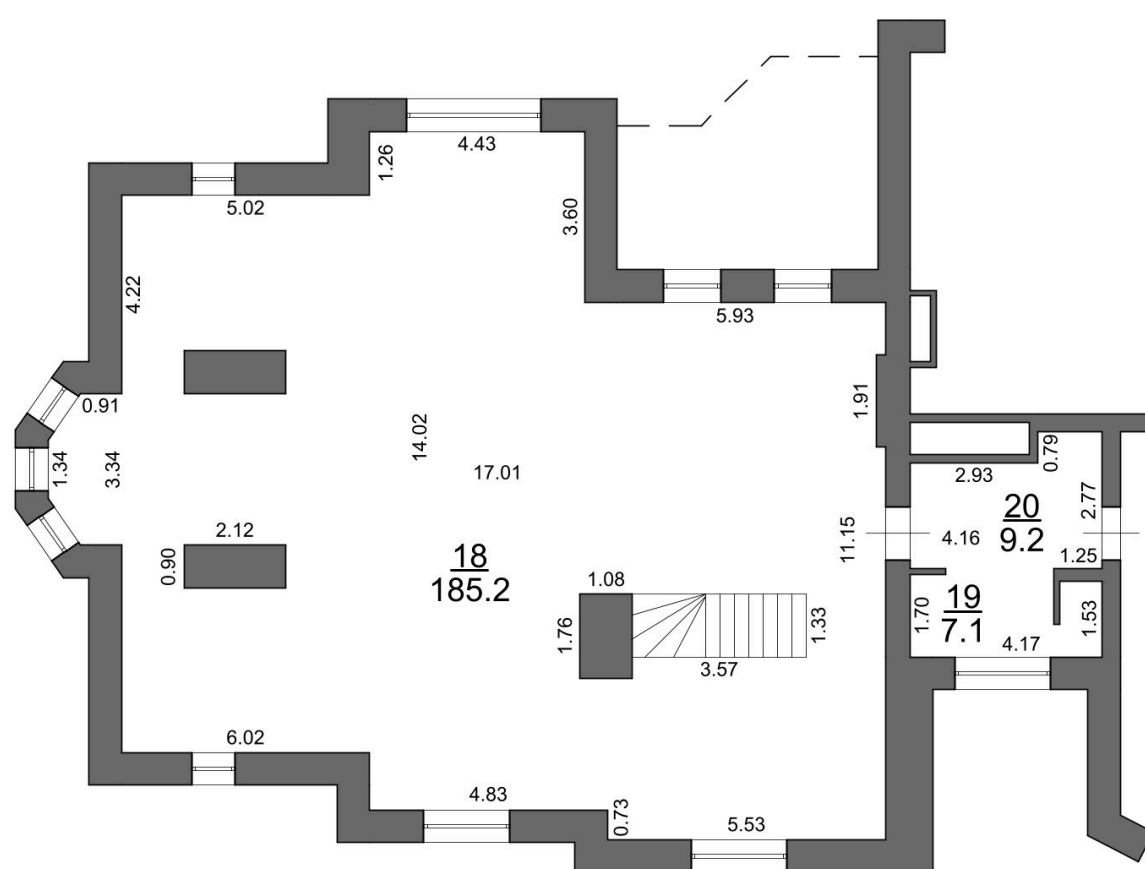
Шоссе: Рублёво-Успенское шоссе, 09 км от МКАД



# Жуковка 61

Лот: 160229

Шоссе: Рублёво-Успенское шоссе, 09 км от МКАД



# Жуковка 61

Лот: 160229

Шоссе: **Рублёво-Успенское шоссе, 09 км от МКАД**

## ОПИСАНИЕ ПОСЕЛКА

Территория жилого комплекса «Жуковка 61» занимает площадь 1 га. Территория благоустроена, огорожена, обеспечена круглосуточной охраной, видеонаблюдением и пропускной системой. На территории жилого комплекса «Жуковка 61» расположены: жилой дом клубного типа на 23 квартиры с подземным паркингом и здание оздоровительного центра жилого комплекса «Жуковка 61».

Архитектурное решение дома выполнено таким образом, что центральная входная группа и лобби располагаются на "0" этаже, соответственно 1-й этаж имеет уровень пола на высоте около 3-х метров от поверхности земли. Конструктивно жилой дом выполнен железобетонным монолитным каркасом со стенами, выложенными исключительно кирпичом. На этаже находится по 2 или 3 квартиры.

Все квартиры имеют различную, неповторимую планировку. Квартиры расположенные на первом уровне жилого дома обладают уникальным архитектурным решением - собственной террасой и дополнительным выходом во двор. В доме есть 4 пентхауса в т.ч. и в двух уровнях. Лифты KONE доставят вас из подземного паркинга на этаж.