

СОВРЕМЕННЫЙ ДОМ В СТИЛЕ МИНИМАЛИЗМ — ПРОСТРАНСТВО ДЛЯ ЖИЗНИ И ВДОХНОВЕНИЯ



Рублево-Успенское шоссе, 9 км
Жуковка



Дом
620 кв.м



Участок
соток: 11



Представляем Вашему вниманию уникальный Дом, в котором каждая деталь продумана до мелочей. Созданный в стиле минимализма архитектором, много лет работавшим в бюро Zaha Hadid Architects, он расположен в самой престижной и живописной деревне России - Жуковка..

Легкость конструкции и утонченная архитектура этого дома делают его поистине впечатляющим. Несущие столбы из нержавеющей стали и четкая геометрия здания создают ощущение, будто дом парит в воздухе. Гостиная с двусторонним паровым камином и панорамными видами, кухня-столовая с выходом на террасу, четыре спальни, кабинет и спа-зона с сауной, хаммамом, джакузи и купелью — всё это создает функциональную атмосферу гармонии. Первый этаж дома выглядит открытым и проницаемым: фасад декорирован стеклом и сатинированной нержавеющей сталью, что словно растворяет здание в окружающем ландшафте, а отблески наполняют сад светом. Два главных центра притяжения — живописный вид на участок и «парящий» фасад дома — создают ощущение простора и свободы.

На втором этаже расположена просторная и уединенная терраса, где можно расслабиться и насладиться великолепным видом на кроны деревьев. В главной спальне изголовье кровати украшает панно из массива ореха, которое поддерживает основные мотивы материальности и уюта. Раздвижные оконные конструкции добавляют пространству легкости и открытости.

В интерьере использованы натуральные материалы: мрамор Fior Di Bosco, белый кварцит, орех, дуб, термоясень и фиброцементные панели, гармоничное сочетание которых, обеспечивает высокое качество, стиль и надежность. Престижные бренды Minotti, Flexform, Cassina, Dovlet House, Acerbis, Henge, Mebel-V, Poltrona Frau отличаются лаконичным дизайном, современностью и функциональностью.

Для комфортного проживания в доме предусмотрены все необходимые коммуникации: электричество, центральная канализация, центральное водоснабжение, магистральный газ и интернет. Инженерные системы включают приточно-вытяжную вентиляцию, котел Viessmann, систему автополива на участке и другие решения, обеспечивающие идеальный микроклимат. Этот дом — идеальное место для жизни, где вы сможете наслаждаться комфортом, уютом и гармонией.

Стоимость:

450 000 000 Р



620 кв.м



соток: 11



уровни: 3



спальни: 4



**С отделкой «под
ключ»**



Центральное

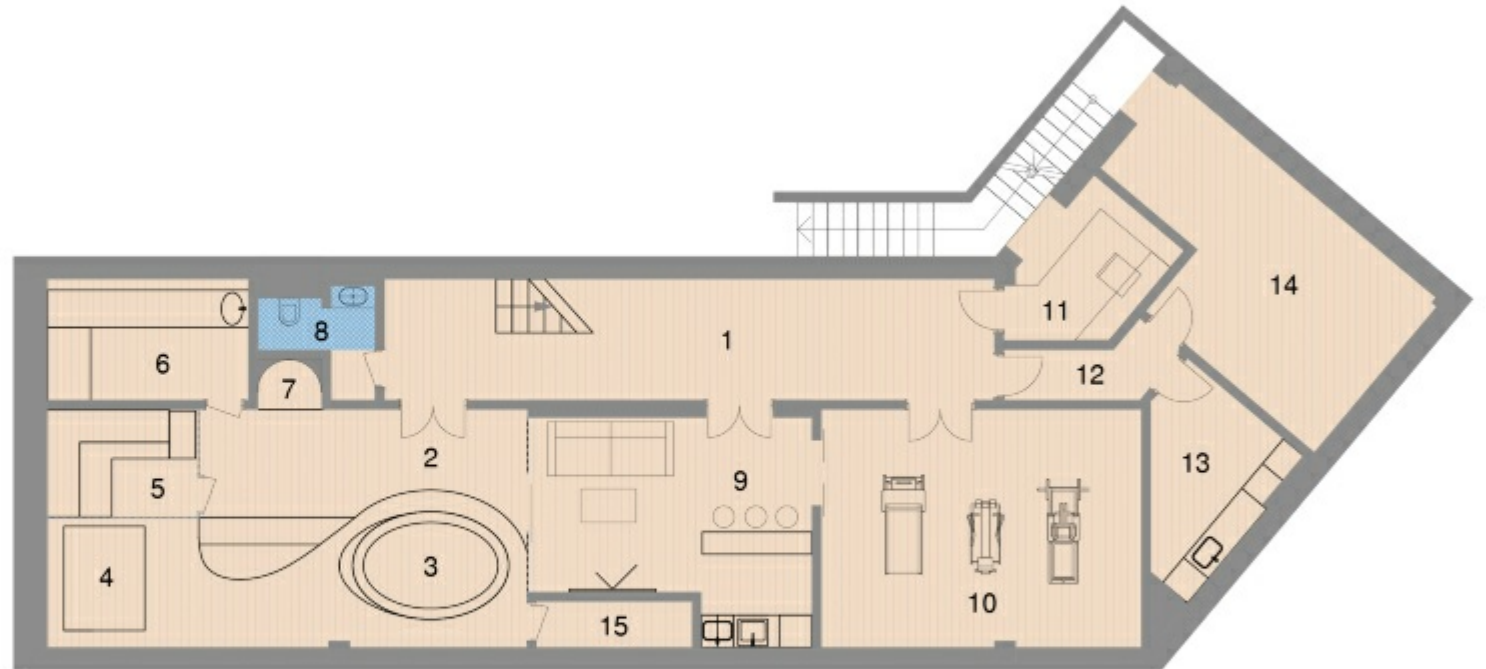


Видеонаблюдение



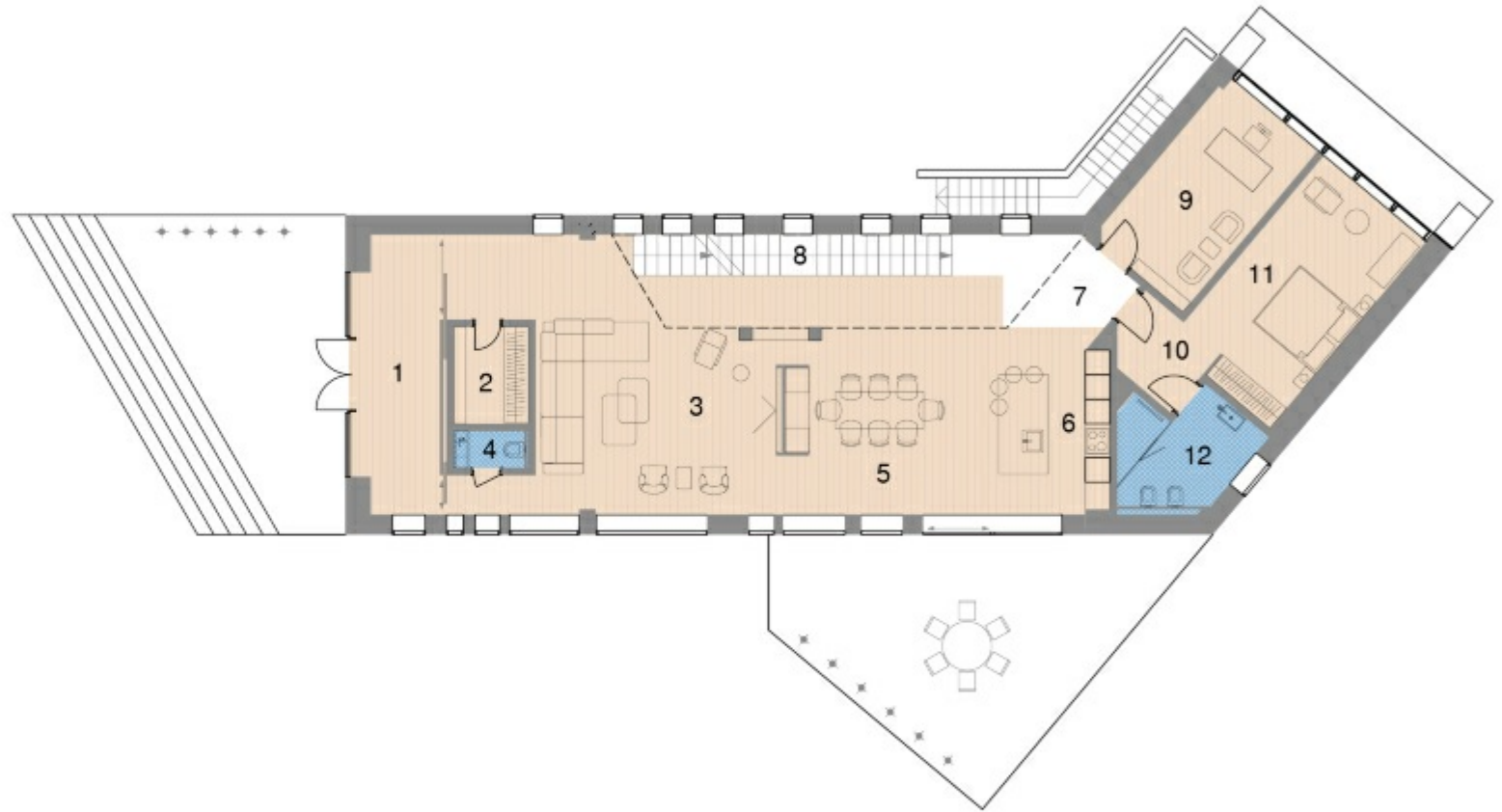
Цокольный этаж

1 Холл	25,46
2 Зона СПА	22,55
3 Гидромассажная ванна	4,38
4 Купель	6,75
5 Сауна	5,57
6 Хаммам	8,47
7 Душ	0,98
8 Санузел	3,70
9 Комната отдыха	19,99
10 Тренажерный зал	26,28
11 Раздевалка	6,40
12 Коридор	3,33
13 Постирочная	7,71
14 Тех.пом	19,98
15 Тех. пом. спа	2,51



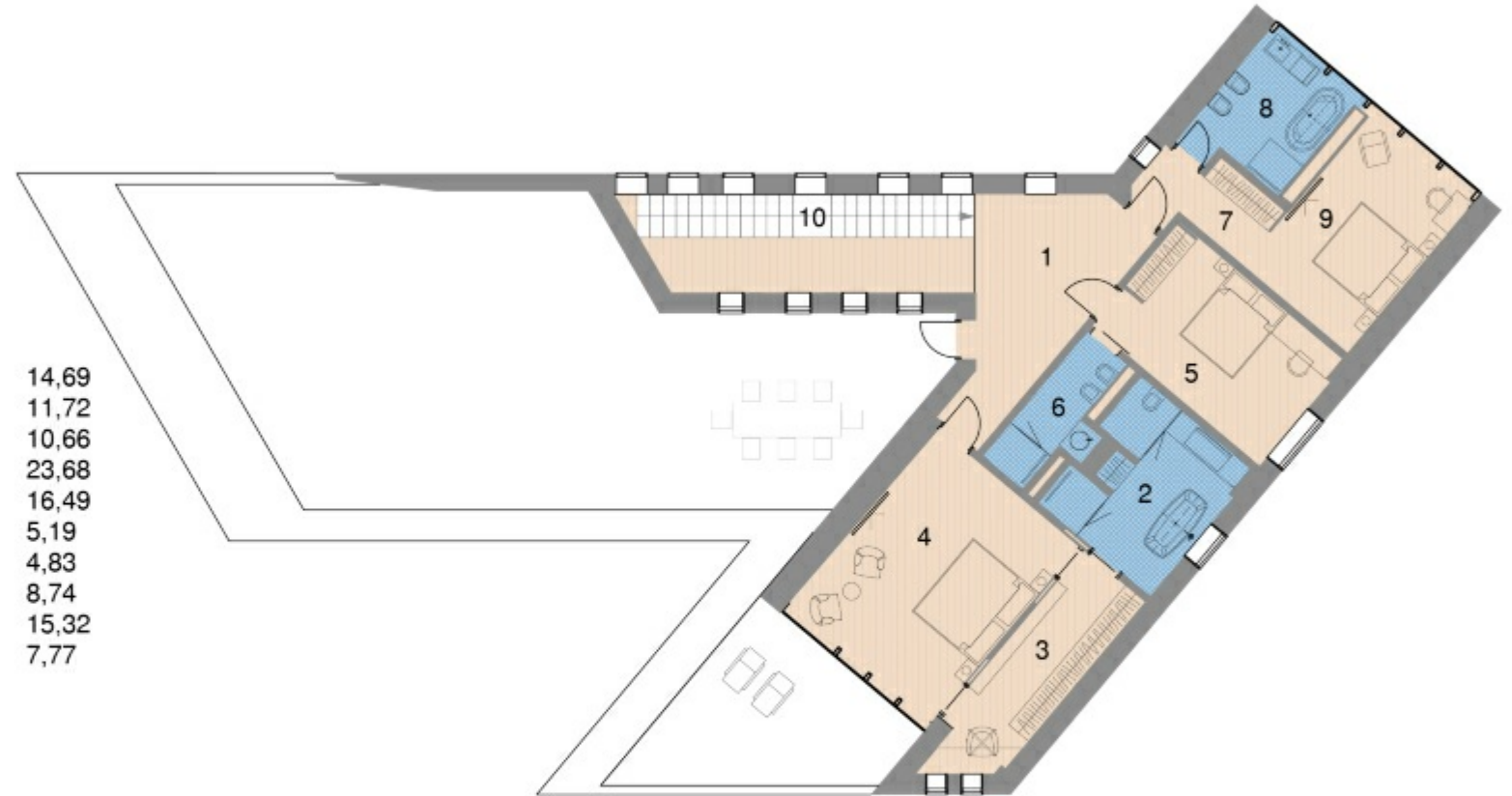
1-й этаж

1 Холл	20,61
2 Гардероб	4,26
3 Гостиная	38,84
4 Санузел	1,64
5 Столовая	27,68
6 Кухня	11,78
7 Холл	7,44
8 Лестница	7,80
9 Кабинет	14,87
10 Холл при спальне	4,27
11 Спальня	19,58
12 Ванная комната	7,83



2-й этаж

1 Холл	14,69
2 Главная спальня. Ванная комната	11,72
3 Главная спальня. Гардероб	10,66
4 Главная спальня	23,68
5 Спальня 1	16,49
6 Санузел 1	5,19
7 Спальня 2. Холл	4,83
8 Спальня 2. Ванная комната	8,74
9 Спальня 2	15,32
10 Лестница	7,77



Помещение охраны

1 Холл	1,68
2 Санузел	2,08
3 Комната	6,37
4 Помещение	4,84

