

Дом в КП “Жуковка-3”

ПЛОЩАДЬ

900 м²

УЧАСТОК

17 соток

СПАЛЬНИ

5 шт

ОТДЕЛКА

Под ключ с
мебелью

ЛОКАЦИЯ

Жуковка-3

9 км от МКАД, Рублево-Успенское шоссе

Описание

Роскошная резиденция в охраняемом коттеджном поселке «Жуковка-3». Дом площадью 900 м2 построен на участке 17 соток и спроектирован известными архитекторами Артуром Вануни и Юрием Андреевым. В нём спланировали 5 спален, гостиную со вторым светом и большим камином, отдельную гостиную в мастер-блоке с кинотеатром, баром, камином и террасой, СПА-зону с сауной и массажной комнатой, а также множество других необходимых помещений. Интерьер в стиле английской классики воплощен дизайнером Альбиной Назимовой. Территория дома выполнена ландшафтным дизайнером Владимиром Колесником. Здесь растут корабельные сосны, многоствольные клены, ирга и другие растения из ведущих питомников Германии.

Стоимость дома

по запросу

ID 36929

Поэтажное описание

1 Этаж

прихожая, гардеробная, санузел, холл, гостиная, кухня, кладовая, столовая, крытая терраса, спальня, винный погреб, квартира для персонала

2 Этаж

холл, спальня с гардеробной и санузлом, спальня - 2 шт., ванная комната, детская игровая, балкон

3 Этаж

холл, мастер-спальня, ванная комната, гардеробная, комната отдыха, кинотеатр

Мансарда

холл, СПА-комплекс, тренажерный зал, сауна, массажный кабинет, душевая, санузел, терраса

Цоколь

постирочная, рабочая кухня, кладовая, винная комната, санузел



ID 36929

Дополнительные строения

Дом персонала

SPA-комплекс

Стоимость дома

по запросу

































































MCMXCVIII













































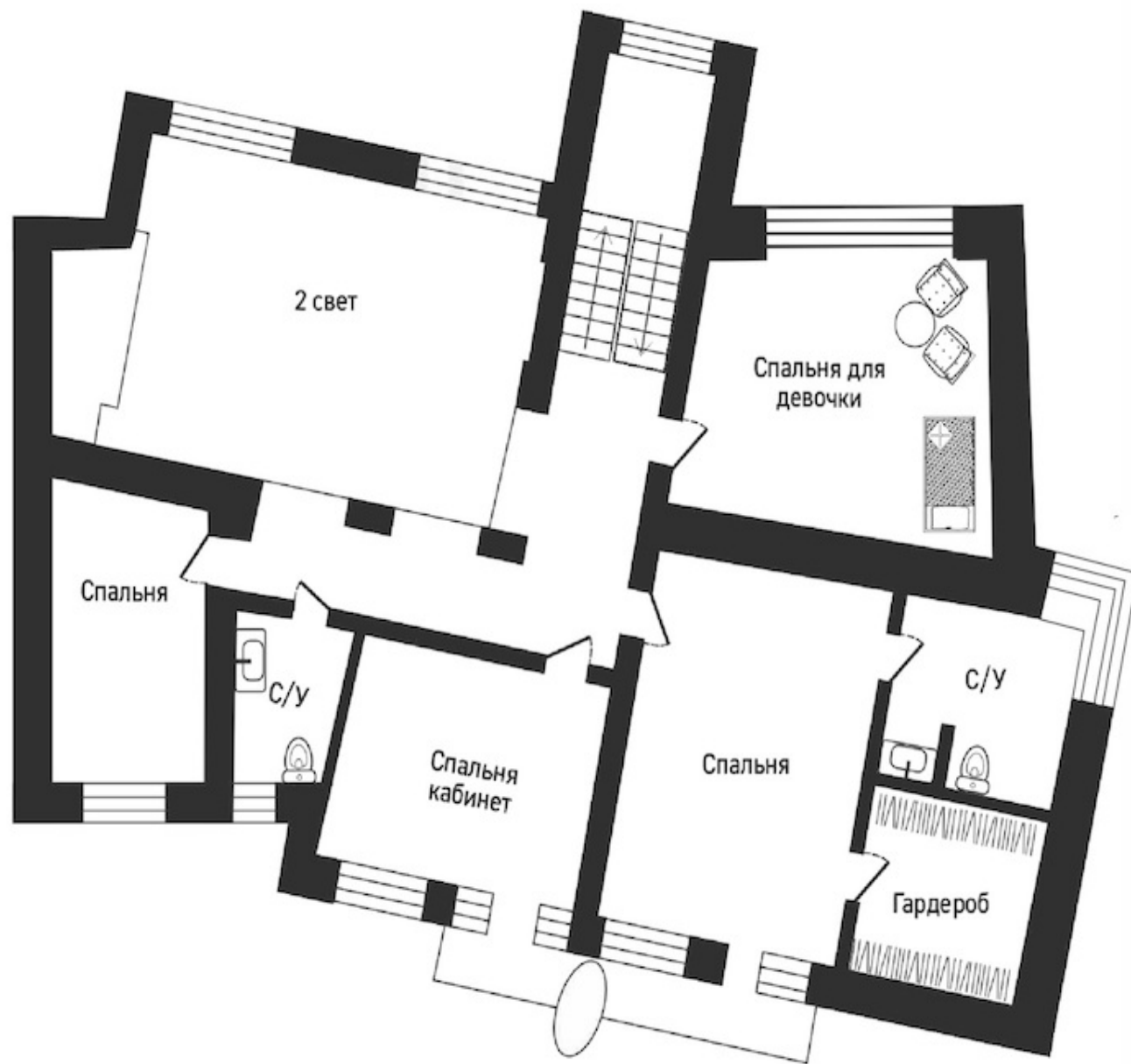




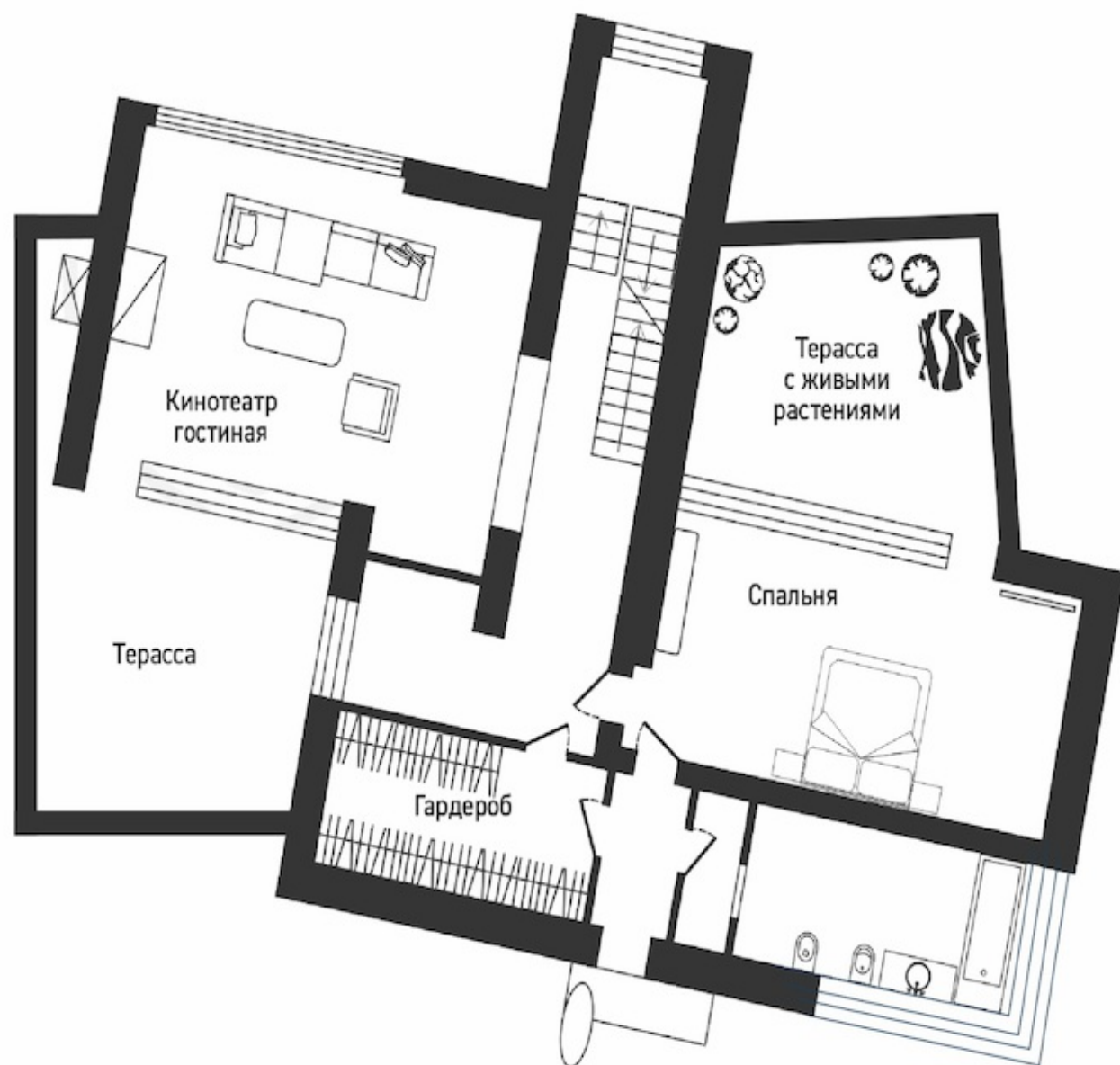
1 этаж



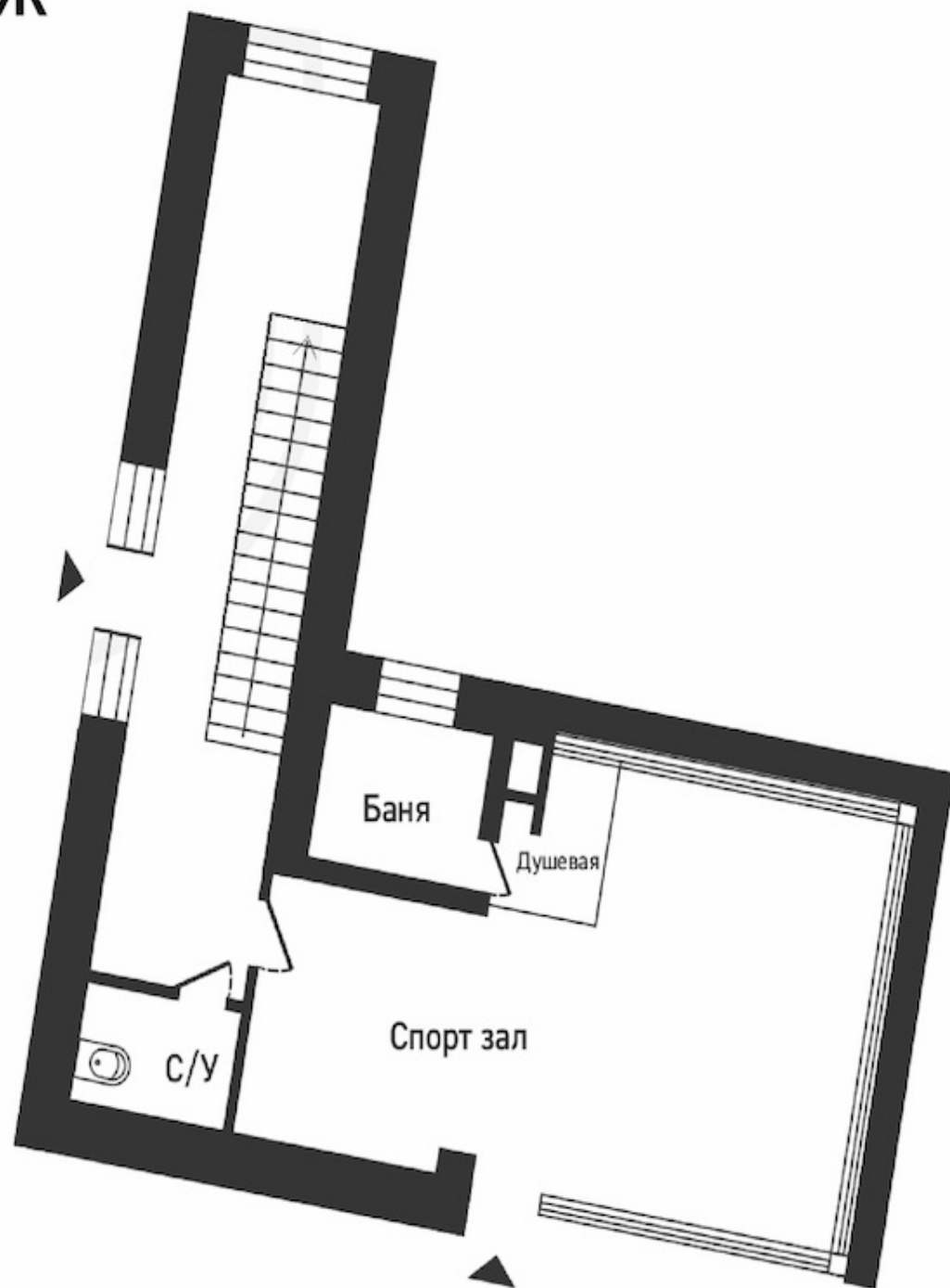
2 этаж



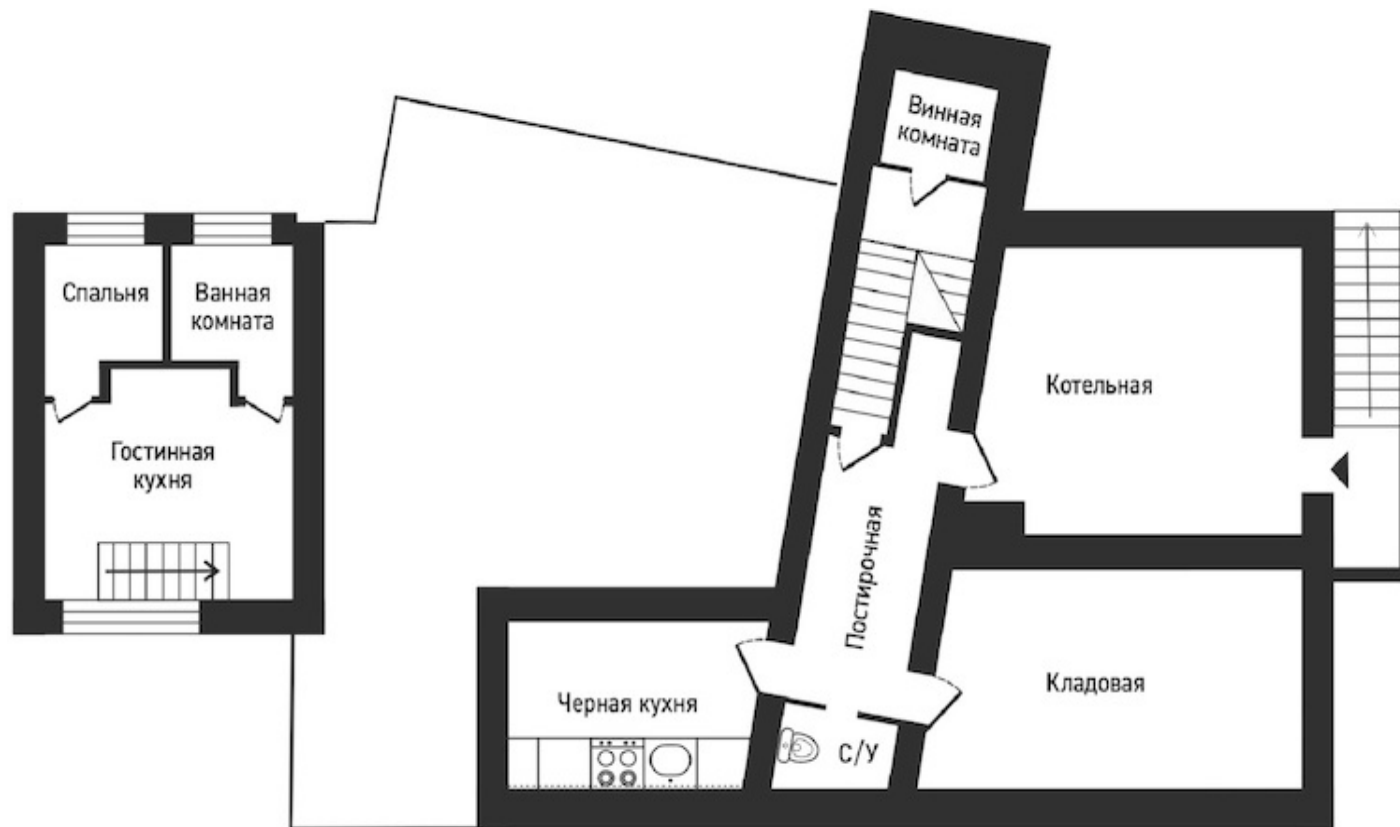
3 этаж



4 этаж



Цоколь



Жуковка-3

Элитный поселок «Жуковка-3» – это поселок коттеджного типа, который разместился всего в 9 километрах от МКАДа на территории населенного пункта Жуковка. К нему можно добраться по Рублево-Успенскому шоссе. В поселке расположились 80 домов, площадь каждого колеблется от 250 до 1500 кв. м. А вот площадь земельных участков составляет от десяти до пятидесяти соток. Архитектура каждого коттеджа отличается уникальностью, тут можно выбрать жилище под свой вкус и кошелек, а соседями станут музыканты, актеры и даже политики. Поселок расположен в глубине соснового леса, что подтверждает его камерность: здесь очень тихо и уютно. Поселок давно сложился и полностью заселен, поэтому шум от строительных работ соседей Вас не напряжет.

ВНЕШНЯЯ ИНФРАСТРУКТУРА ПОСЁЛКА

школа, детский сад, продуктовый магазин, кафе, ресторан, фитнес центр, детский клуб, теннисный корт, спортивная площадка, детская площадка, бассейн, салон красоты, футбольное поле, аптека, химчистка, центр бытовых услуг, кинотеатр, железнодорожная станция,

