

ЖК "Континенталь"

ДВУХУРОВНЕВАЯ КВАРТИРА С ПАНОРАМНЫМ ВИДОМ НА МОСКВУ-РЕКУ И СЕРЕБРЯНЫЙ БОР



площадь

350 м²



этаж

46-47/48



количество спален

4 спальни



жилой комплекс

Континенталь

проспект Маршала Жукова, 78

Уникальная квартира 350 кв.м с просторным зимним садом и шикарной панорамой на столицу, Москву-реку и Серебряный бор. Расположена на 46-47 этажах ЖК “Континенталь” на проспекте Маршала Жукова.

Квартира готова к проживанию: мебель и техника европейских производителей, отделка в хорошем состоянии, ремонт делали для себя. Высота потолков 3,1 м. Также есть кладовка 18 кв.м и 2м/м на подземном паркинге на удобном -2 этаже.



ПЛАНИРОВКА 1 ЭТАЖ

- Гостиная (32)
- Кухня-столовая (28,1)
- Зимний сад (69) с выходом на лоджию (18)
- Мастер-спальня (33,3) с гардеробной (4,5), ванной комнатой (7,6) и выходом на лоджию (6)
- Гостевой с/у (3,3)
- Постирочная (3,2)
- Прихожая (6,2)
- Холл (16,3)
- Холл (16,3)
- Коридор (4,7)



КВАРТИРА КОНТИНЕНТАЛЬ

В квартире: 4 спальни, кухня-гостиная с панорамой на Москву, зимний сад, кабинет, коридор с гардеробной комнатой, гостевая спальня и постирочная. При каждой из двух больших детских спален есть отдельный с/у. Одна из спален легко зонировается для 2-х детей и остается игровая с рабочей зоной.





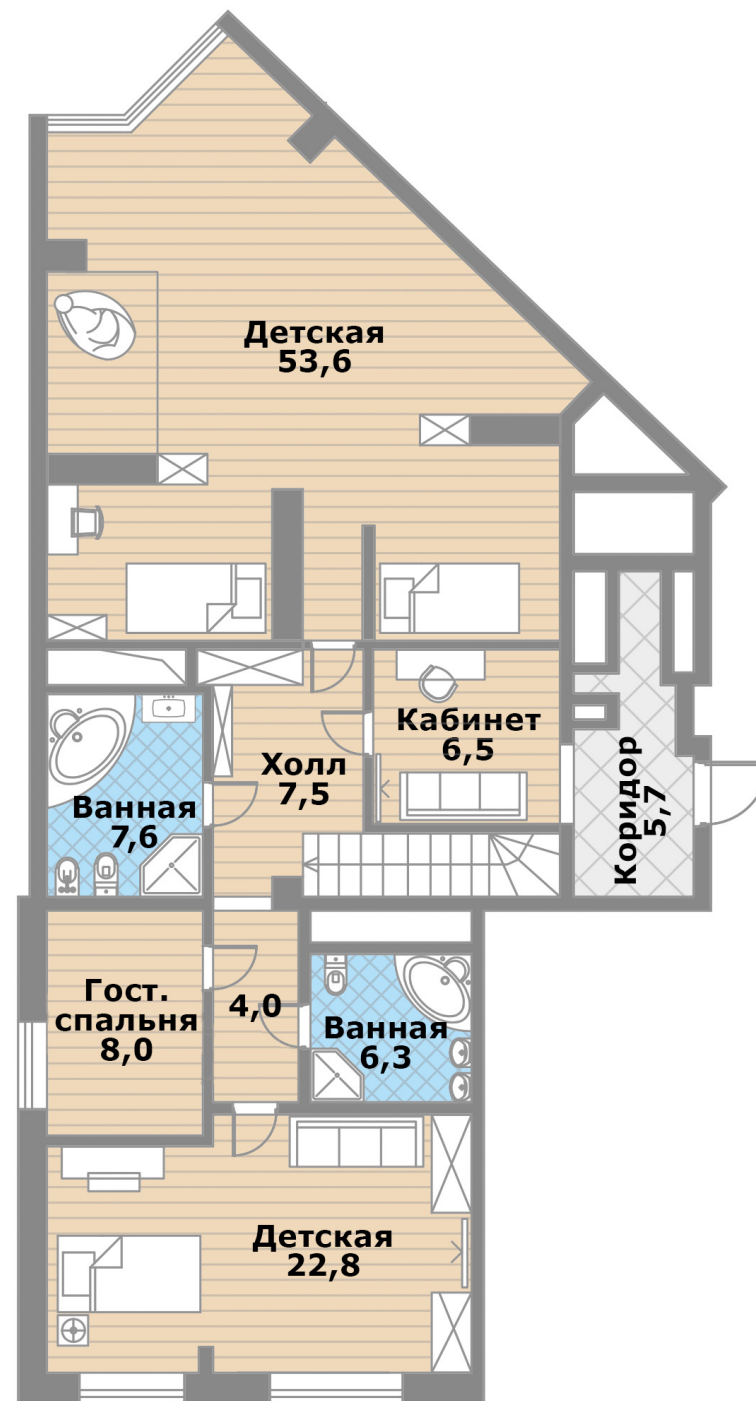






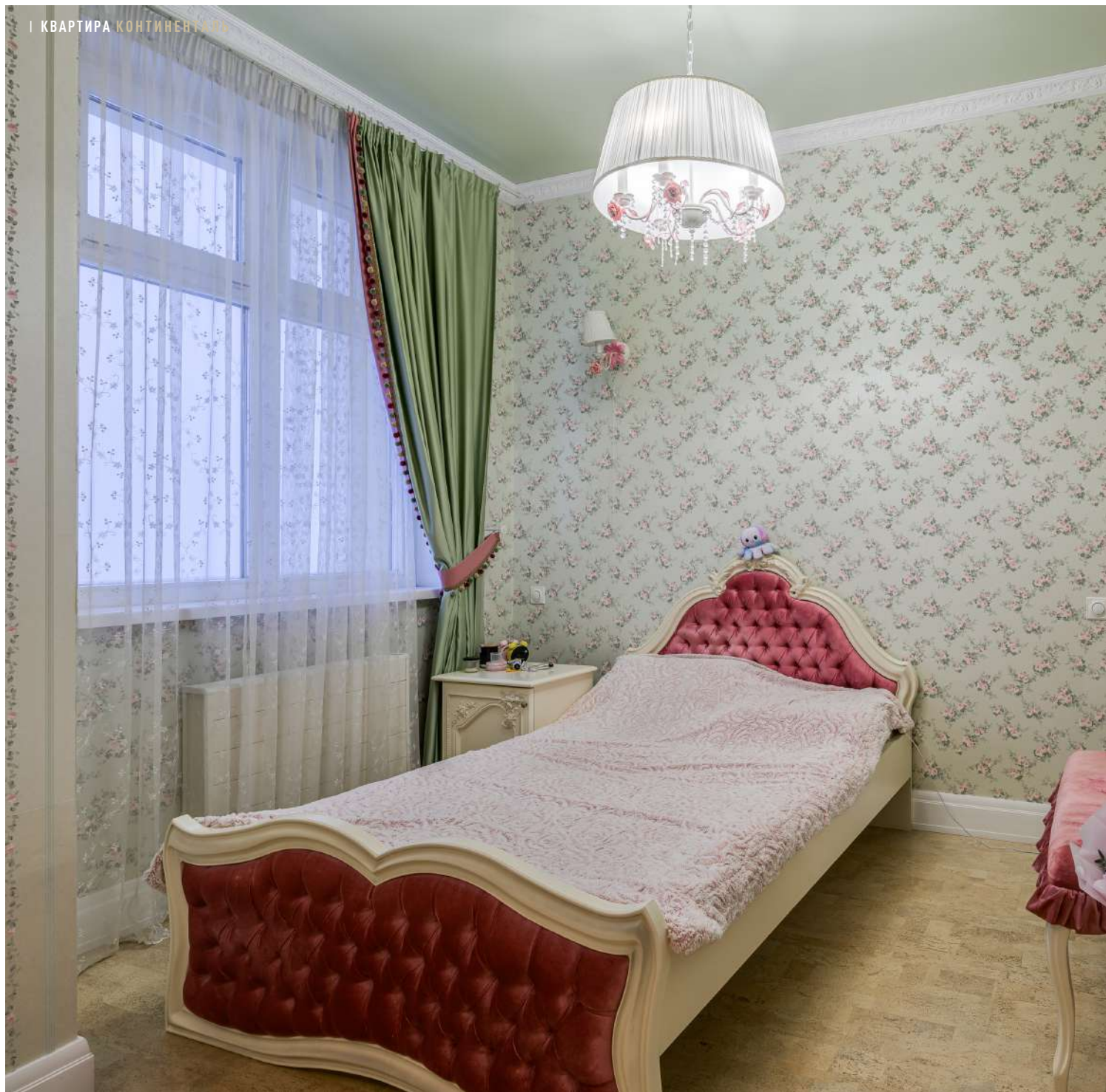
ПЛАНИРОВКА 2 УРОВЕНЬ

- Детская №1 (53,6) с ванной комнатой (7,6)
- Детская №2 (22,8) с ванной комнатой (6,3)
- Кабинет (6,5)
- Гостиная спальня (8)
- Холл (7,5 + 4)
- Коридор (5,7)













МАТЕРИАЛЫ И БРЕНДЫ

Мебель и кухонный гарнитур:
Италия.

Лестница на второй этаж: мрамор
Breccia Capraia (Италия).

Столешницы в с/у: мрамор
Arabescato Fantastico (Италия).

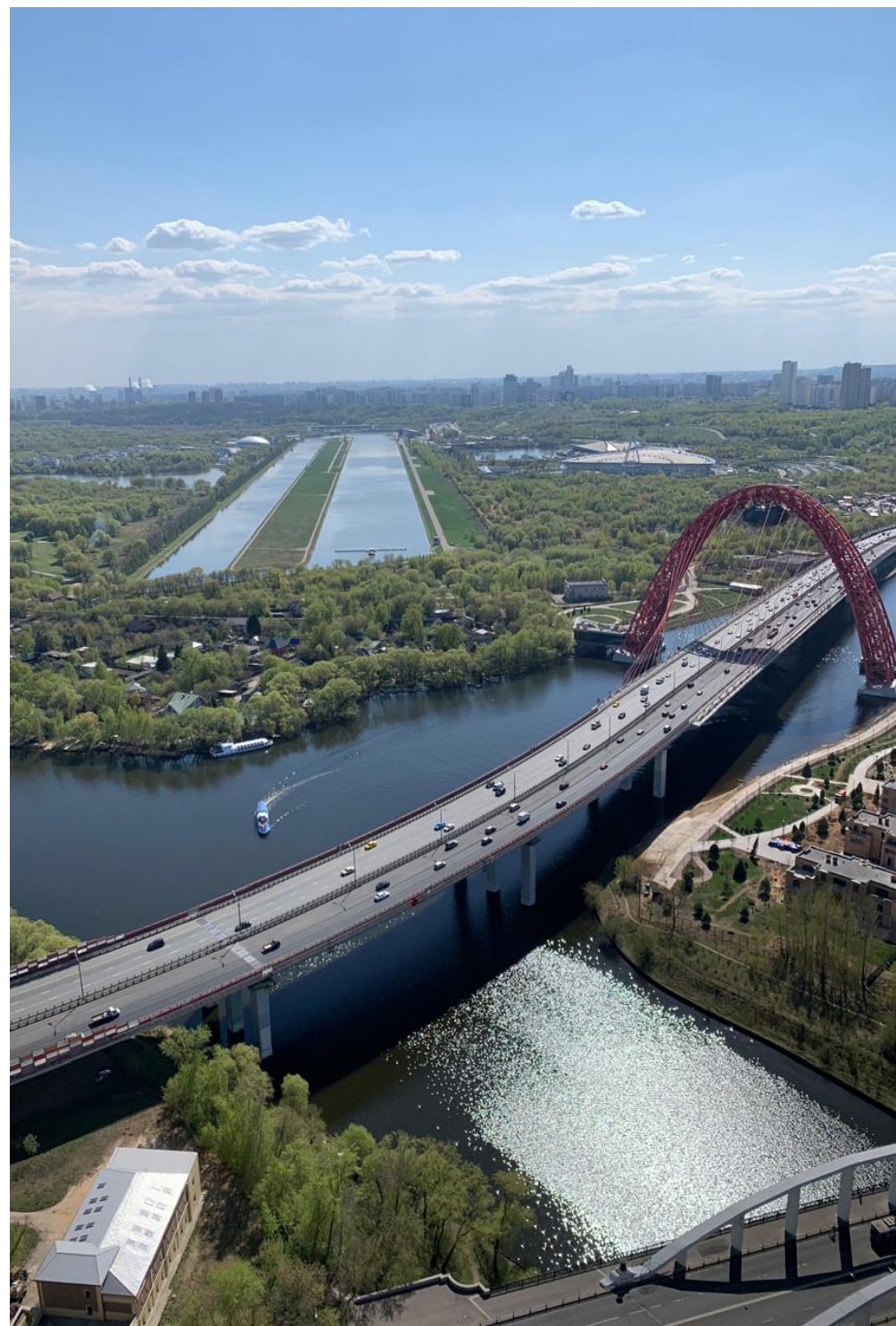
Плитка: Roberto Cavalli.

Система кондиционирования и
теплые полы во всех помещениях.

Кондиционеры General.



І КВАРТИРА КОНТИНЕНТАЛЬ





ЖК “КОНТИНЕНТАЛЬ”

Расположен на северо-западе столицы, на живописном берегу Москвы-реки. Близость Проспекта Маршала Жукова положительно сказывается на транспортной инфраструктуре проекта. В здании 48 этажей.

В состав многофункционального жилого комплекса входят продуктовый супермаркет, детский досуговый центр, кафетерий и музыкальная школа. Здание оснащено четырехуровневой парковкой на 540 машиномест. В паркинге работает служба сервиса и автомойка.

На территории комплекса выполнены работы по озеленению, организована прогулочная зона, установлены детские игровые комплексы.



КВАРТИРА КОНТИНЕНТАЛЬ



ЦЕНА:

130 000 000 ₺

