

КВАРТИРА С ПАНОРАМНЫМИ ВИДАМИ НА МГУ

ЖК Hide



площадь

56,2 м²



этаж

16

(из 41)



количество комнат

2 комнаты



расположен

«ЖК Hide»

5 км от Кремля, район Раменки в ЗАО







Квартира с отделкой 56,2 кв.м с панорамными видами на центр столицы, расположенная на 16 этаже в ЖК Hide (ЗАО, Раменки).

В КВАРТИРЕ:

- Кухня-гостиная с островом
- ТВ-зона
- Спальня с рабочей зоной
- Гардеробная
- Ванная комната

ОСОБЕННОСТИ:

- Панорамные окна
- Расположение на высоком этаже с открытыми видами на МГУ
- Функциональная планировка
- Современная отделка
- Квартира полностью укомплектована мебелью и бытовой техникой

ПЛАНИРОВКА

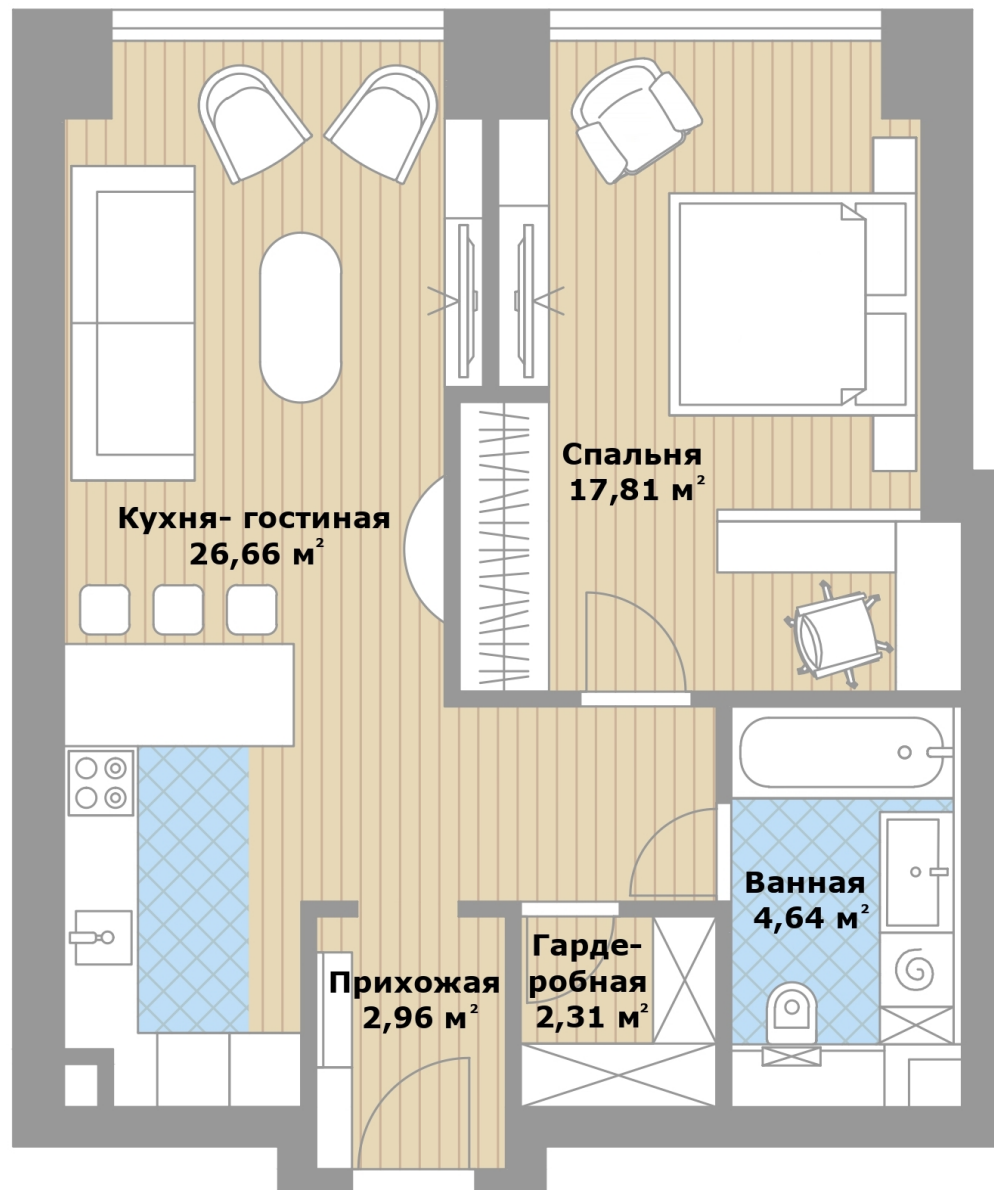
Кухня-гостиная (26,66)

Спальня (17,8)

Гардеробная (2,3)

Ванная (4,6)

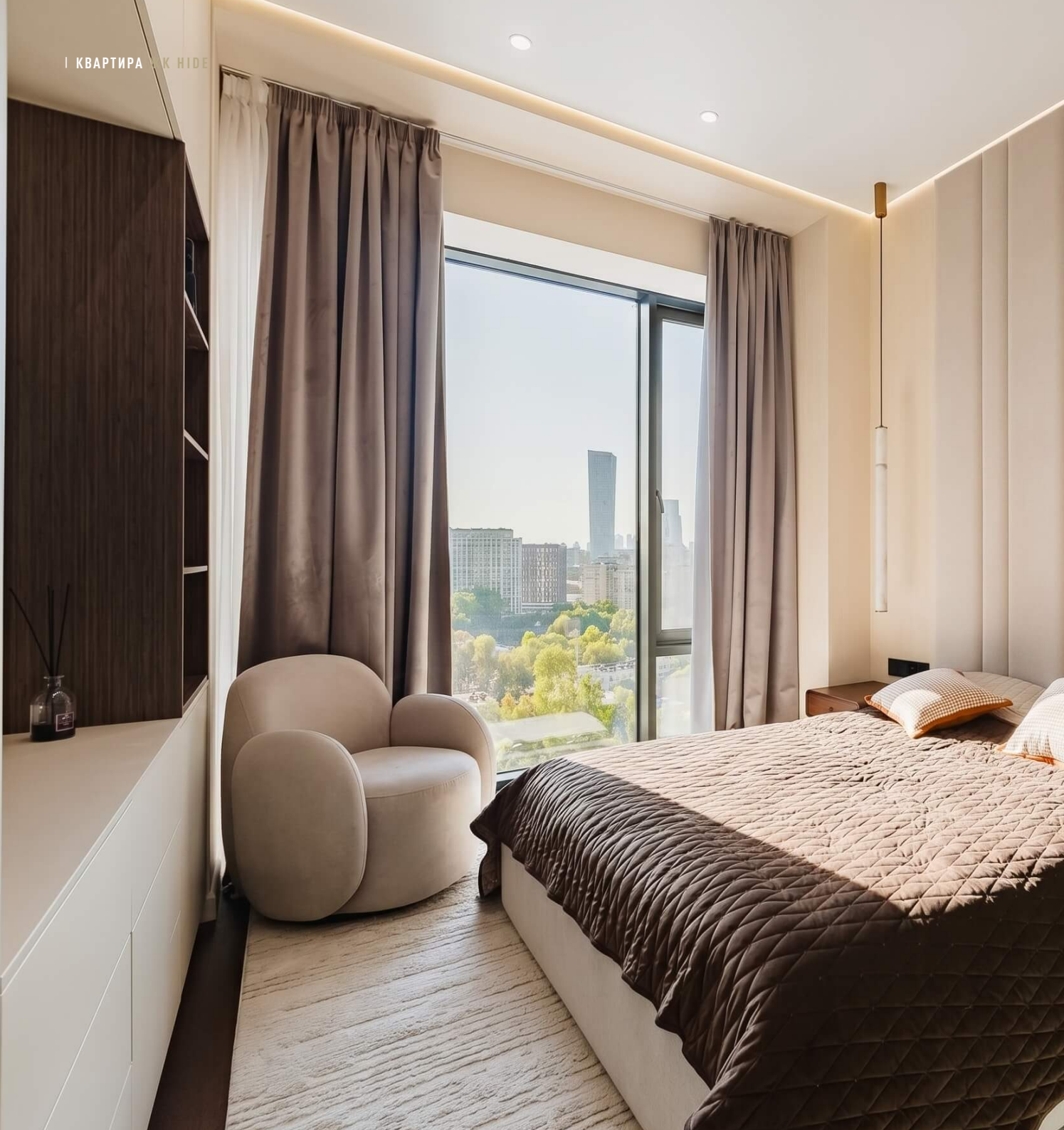
Прихожая (3)





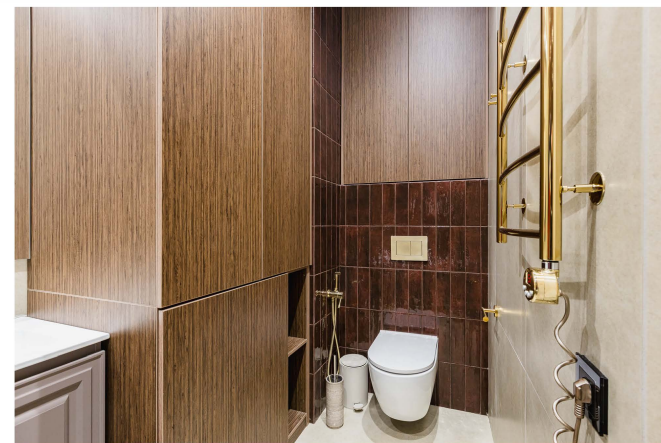
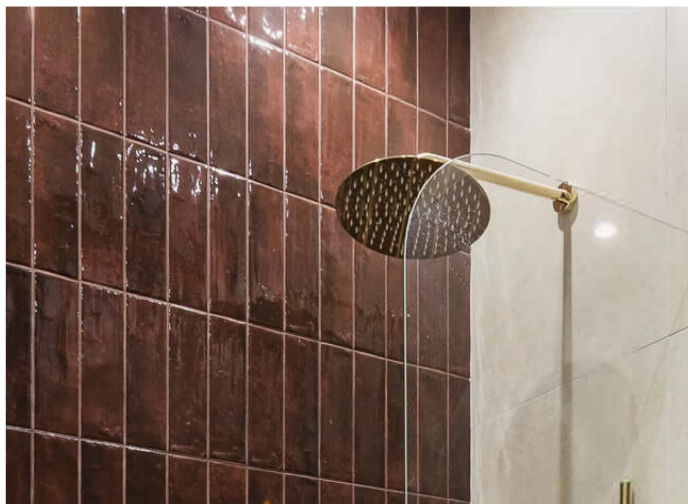
I КВАРТИРА ЖК ПИОНЕР













ЖИЛОЙ КОМПЛЕКС

ЖК Hide - это комплекс из трех небоскребов, расположенный в одной из наиболее перспективных локаций столицы - в районе Раменки на западе Москвы, всего в 4 км от Кремля.

Проект находится рядом с Воробьевской набережной и Воробьевыми горами, в 10 минутах езды на велосипеде от Нескучного сада и примерно в 10 минутах на авто от Москва-Сити.

На территории комплекса предусмотрена развитая инфраструктура для комфортной жизни: собственный приватный парк с прогулочными дорожками, спортивными и детскими площадками, зонами отдыха и воркаута; лобби уровня 5* с баром, переговорными комнатами, лаундж-пространствами и зонами для удаленной работы.

Закрытая охраняемая территория с видеонаблюдением, консьерж-сервисом и современным подземным паркингом.

РАСПОЛОЖЕНИЕ

ЖК: Hide

Округ: ЗАО

Район: Раменки

Адрес: 1-й Сетуньский проезд, 8



ЖИЛОЙ КОМПЛЕКС
ХАЙД





ЦЕНА:

48 500 000 ₺