

КОТТЕДЖ

Красивый коттедж с отделкой и меблировкой
в классическом стиле в Жаворонках

Жаворонки



площадь

500 м²



участок

20 соток



расположен

поселок

«Жаворонки»

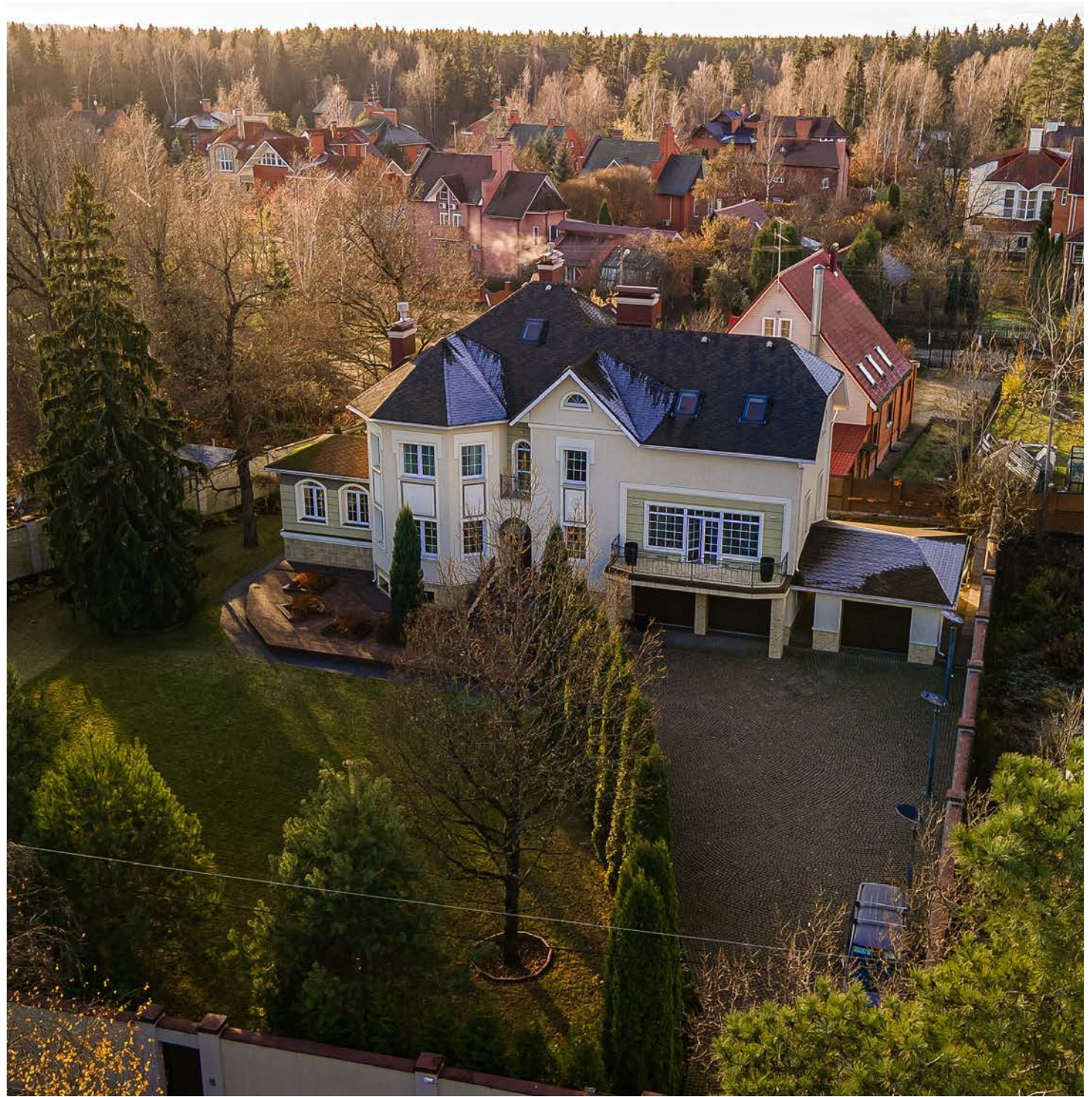
на Можайском шоссе, 25 км от МКАД

КОТТЕДЖ С ОТДЕЛКОЙ

Светлый дом площадью 500 кв.м с дизайнерской отделкой расположен в стародачном поселке Жаворонки.

Коттедж отлично подойдет для постоянного проживания большой семьи. В доме 4 спальни, объединенная кухня-столовая, уютная гостиная, просторный кабинет, бассейн, сауна, гараж на 3 м/м и комната свободного назначения на мансарде.

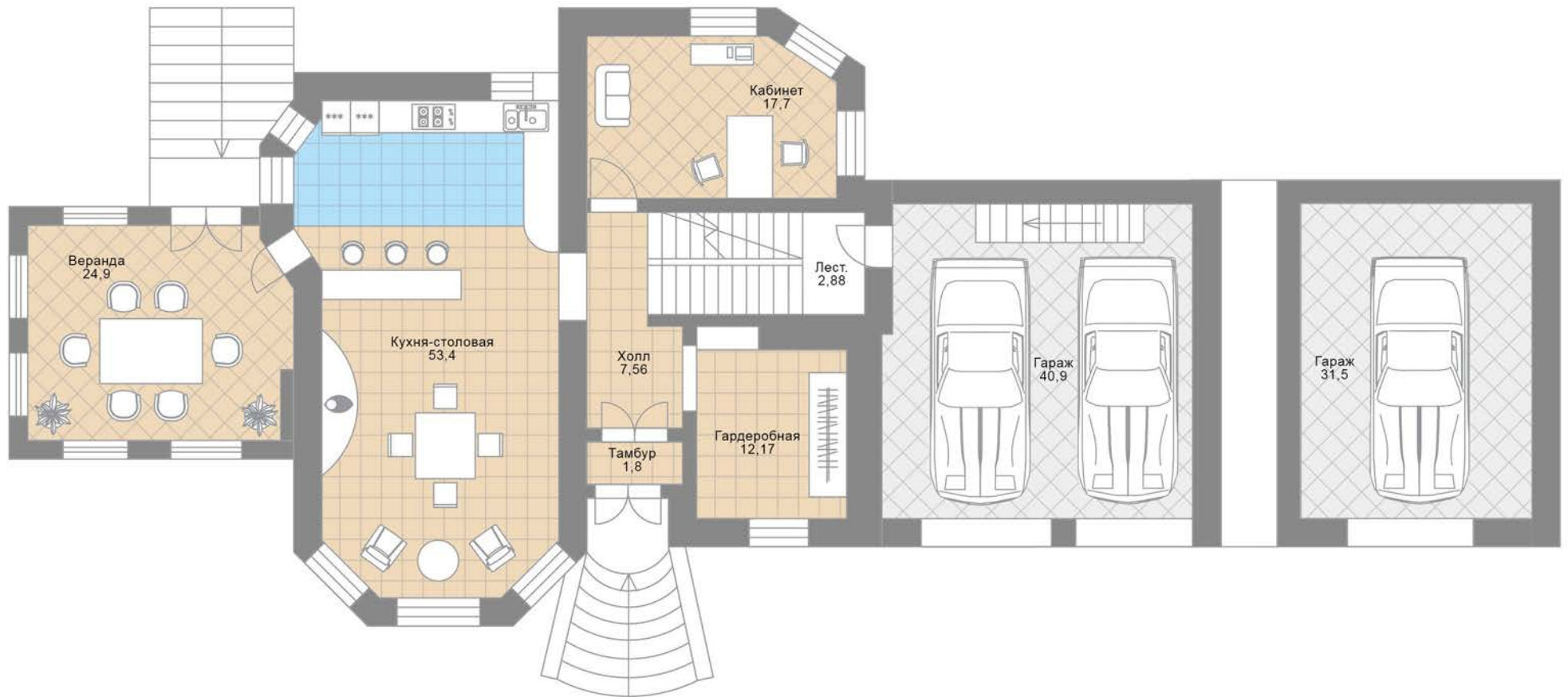






ПЛАНИРОВКА 1 ЭТАЖ

- Кухня-столовая 53,4 кв.м.
- Кабинет 17,7 кв.м.
- Терраса 24,9 кв.м
- Тамбур 1,8 кв.м.
- Холл 7,6 кв.м.
- Гардеробная 12,2 кв.м.
- Гараж 40,9 кв.м.
- Гараж 30 кв.м.



1 ЭТАЖ

Кухня-столовая (53,4 кв.м) с выходом на крытую веранду (24,9 кв.м), просторный кабинет (17,7 кв.м) и большая гардеробная при входе в дом (12,2 кв.м). Здесь же расположены 2 гаража на 3 автомобиля (41 и 30 кв.м).











ПЛАНИРОВКА 2 ЭТАЖ

- Гостиная 43,2 кв.м.
- Мастер-спальня 29,8 кв.м.
- Спальня 22,1 кв.м.
- Спальня 17,7 кв.м.
- Санузел 12,6 кв.м.
- Холл 11,33 кв.м.



2 ЭТАЖ

Гостиная (43,2 кв.м), главная спальня (30 кв.м) и две детские комнаты (22 и 18 кв.м), холл (11 кв.м) и с/у (12,6 кв.м).











ПЛАНИРОВКА МАНСАРДА

- Гардеробная 17,7 кв.м.
- Помещение свободного назначения 63,9 кв.м.
- Спальня 43,2 кв.м.
- Кладовая 9,6 кв.м.





ПЛАНИРОВКА ЦОКОЛЬНЫЙ ЭТАЖ

- Зона отдыха 28,3 кв.м.
- Бассейн 30,3 кв.м.
- Сауна 3,5 кв.м.
- Санузел 1,6 кв.м.
- Постирочная 1,5 кв.м.
- Котельная 8,5 кв.м.
- Техническое помещение 9,5 кв.м.







Внешний фасад и внутренняя отделка выполнены из дорогих материалов. В дом заведены все центральные коммуникации.







На участке 20 соток расположена беседка с очагом. Вся инфраструктура в шаговой доступности.



ПОСЕЛОК ЖАВОРОНКИ

Посёлок имеет развитую инфраструктуру, здесь обустроены зоны для отдыха и детские площадки. В шаговой доступности располагается школа, супермаркеты, фитнес клубы, кафе. Дорога до центра Москвы занимает около 30 минут по любому из шоссе: Минскому, Киевскому, Боровскому или Рублево-Успенскому.



РАСПОЛОЖЕНИЕ

Можайское шоссе, 25 км от МКАД



КОТТЕДЖНЫЙ ПОСЁЛОК
ЖАВОРОНКИ



ЦЕНА:

79 000 000 Р