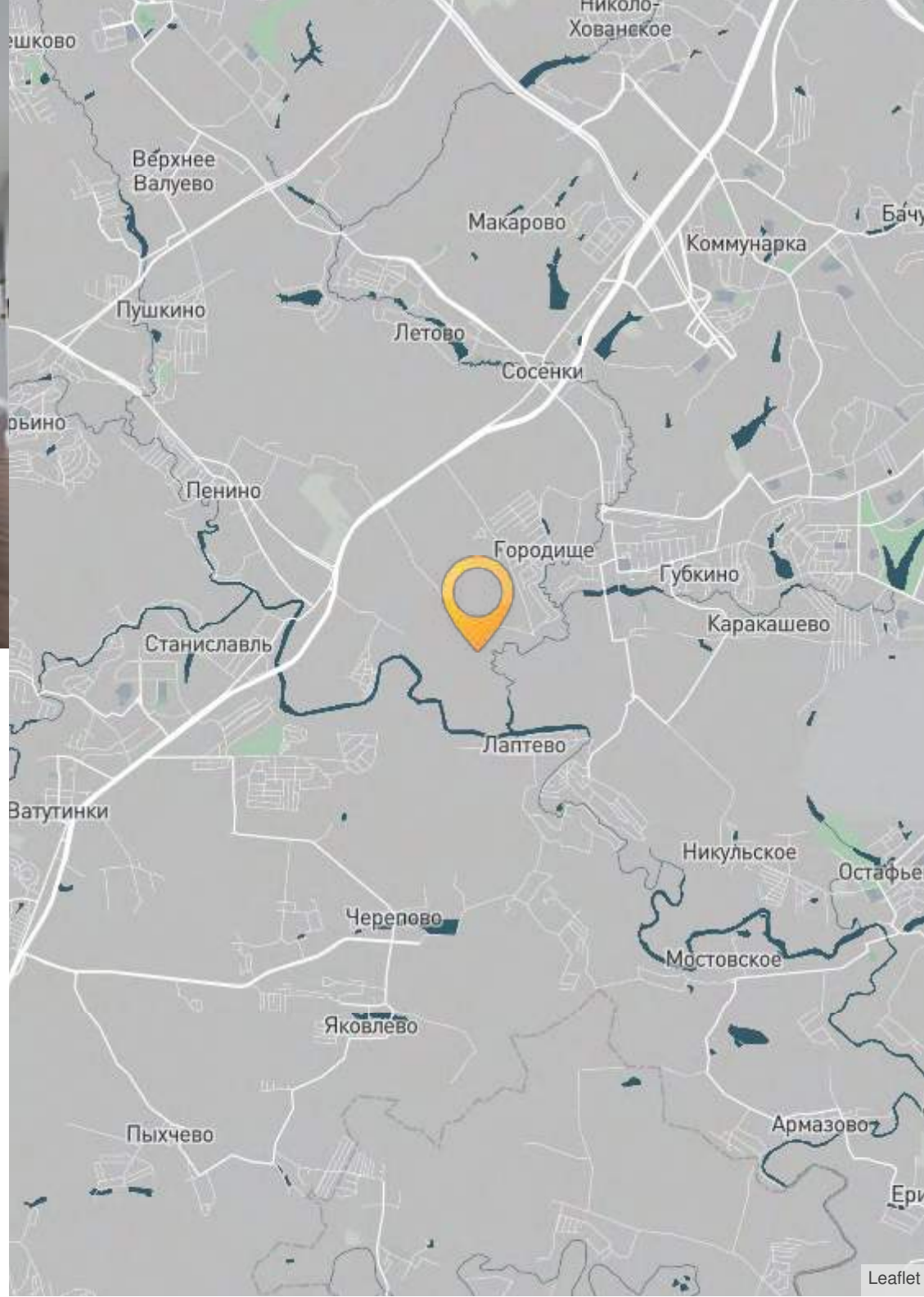




ЗЕЛЕНЬ ДЕСНА,  
КАЛУЖСКОЕ ШОССЕ 11 КМ  
200 000 000 РУБ



## Зелёный Дом Десна

Район Новомосковский административный округ  
Поселок Зелёный Дом Десна  
Шоссе Калужское шоссе, 11 км от МКАДа

# Описание :

ID:	40
Общая площадь:	888 м2
Площадь участка:	20.7 сот.
Этажей/Уровней:	3/4
Комнат:	10

Калужское ш., 11 км. от МКАД. В камерном поселке "Зелёный Дом Десна", который расположен в окружении соснового леса предлагается на продажу один из самых уютных, качественных и продуманных до мелочей дом. Поселок граничит с оздоровительным комплексом управделами Президента "Десна" (это 120 Га чистого леса), поэтому для жителей поселка доступна вся инфраструктура комплекса: от прогулочных зон до фитнес центра с бассейном, футбольной площадкой, открытым теннисным кортом, бильярдом и боулингом. Особенно ценно, что можно посещать оздоровительные процедуры: массаж, физиотерапию, лечебную физкультуру, спелеокамеру и т.д. по доступным ценам. Преимущество поселка также заключается в близости к одной из лучших частных российских школ "Летово" ([www.letovo.ru](http://www.letovo.ru)), расстояние до которой всего 10 км. и не более 15 минут на автомобиле.

## Подробнее о доме:

Дом построен по индивидуальному проекту в 2008 году, однако состояние дома и отделки идеальное, так как за домом всегда тщательно ухаживали, обслуживали и своевременно улучшали. Все коммуникации центральные: газ, вода, электричество. Но дополнительно имеется и артезианская скважина. Электрическая мощность 100Квт, что также является большим преимуществом. Установлена система очистки воды, система увлажнения воздуха, приточно-вытяжная вентиляция, усиление сотовой связи, высокоскоростной интернет, мощный дизельный генератор, вся инженерия от лучших мировых производителей, а также система умный дом, которая управляется с планшетов размещенных по всему дому.

Общая площадь дома 888 кв.м., который разместился на красивейшем участке 20.7 соток. На участке создан ландшафтный дизайн, высажены ели, декоративные сосны, клены, кедры и различные цветы и кустарники. Участок имеет подсветку, все дорожки и пешеходные зоны выполнены из немецкого клинкерного кирпича. Но самым сердцем уличной зоны отдыха является оснащенная новейшим оборудованием зона барбекю с верандой и новым джакузи. Вся её конструкция выполнена из натурального тика, который является одним из самых экологичных материалов и не выделяет вредных веществ при нагревании на солнце. Также в теневой части участка есть небольшая спортивная площадка для игры в баскетбол. Для охраны есть отдельстоящий небольшой дом с кухней и санузлом.

## Подробнее об интерьере:

Дом несомненно влюбляет в себя с порога своим уютом, элегантностью, простотой изысканных линий и симметрией, идеальном состоянием, чистотой и светом. Первое ощущение, которые появляется с порога и усиливается со временем, это абсолютно комфортное продуманное пространство для семьи, которая сможет жить долго и счастливо в стенах этого дома. Дом идеально меблирован и оснащен всем необходимым для жизни. Вот некоторые бренды, которые представлены в интерьере и оборудовании: мебель Baxter, Christofery, Palph Lauren, Barbarra Berry, Marge Carson, Baker, сантехника Devon&Devon, Villeroy&Boch, Antonio Lupi, Azzurra, TOTO, Panor, техника Gaggenau, Miele, SubZero и тд.

## О планировке:

цоколь - домашний кинотеатр на 8 персон, хаммам, купель и санузел, технический блок с коммуникациями дома, а также постирочная с дополнительным холодильным оборудованием.

1 этаж - прихожая, холл с зоной гардероба, гостевой санузел, просторная кухня с зоной для семейных завтраков, столовая на 14 персон, гостиная с камином и выходом на террасу, сезонная гардеробная, кабинет-библиотека, сигарная, санузел. Из дома можно непосредственно попадать в гараж на 2 мм.

2 этаж - мастер блок с террасой (мастер-спальня с камином, большая ванная комната с окном, две вместительные гардеробные), 2 гостевых спальни, 2 гардеробных, санузел, детская для девочки со своим санузлом, детская для мальчика с гардеробом, а также санузел.

мансарда - большая игровая зона для детей, комната няни, ванная комната, массажная комната, дополнительная гардеробная с холодильником для шуб, кладовая и серверная.























































































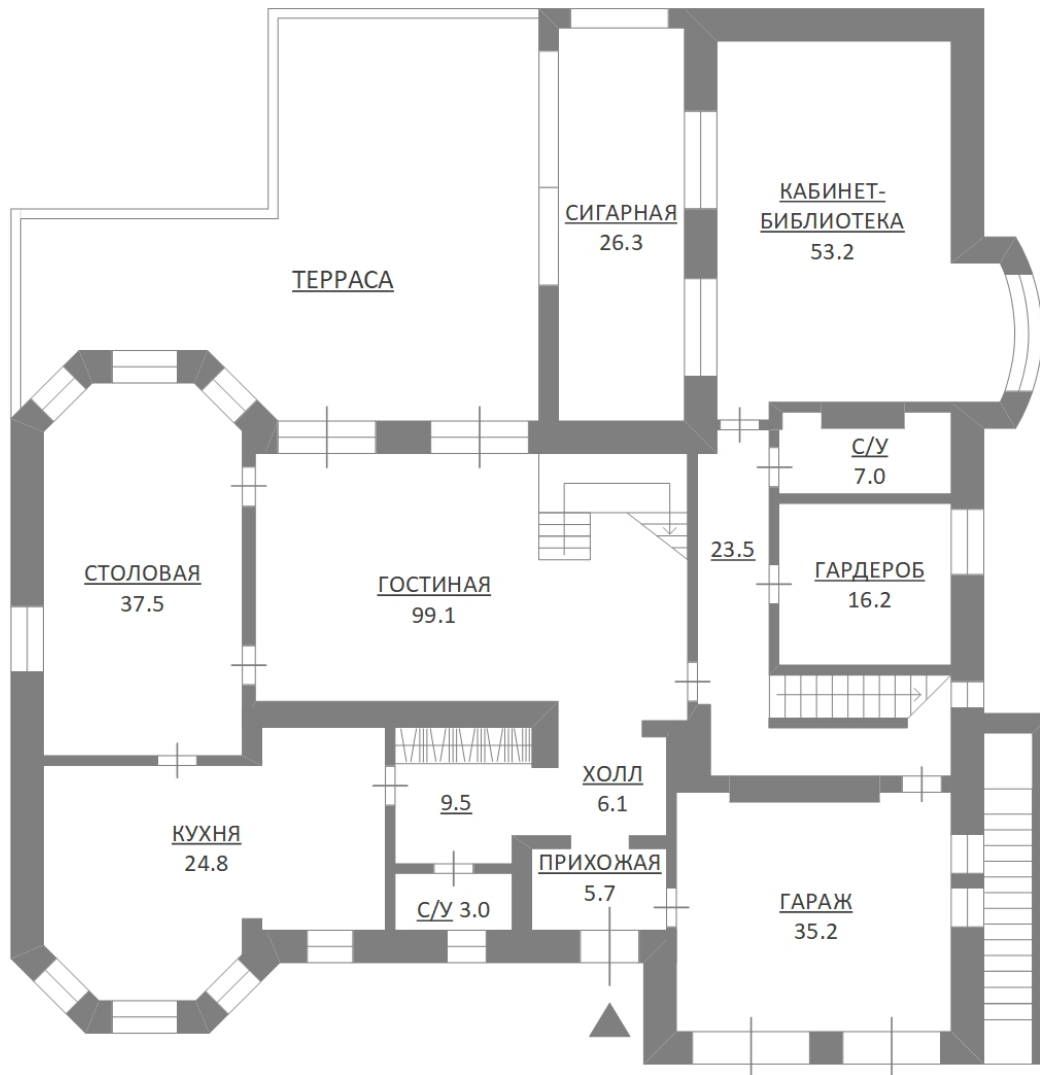






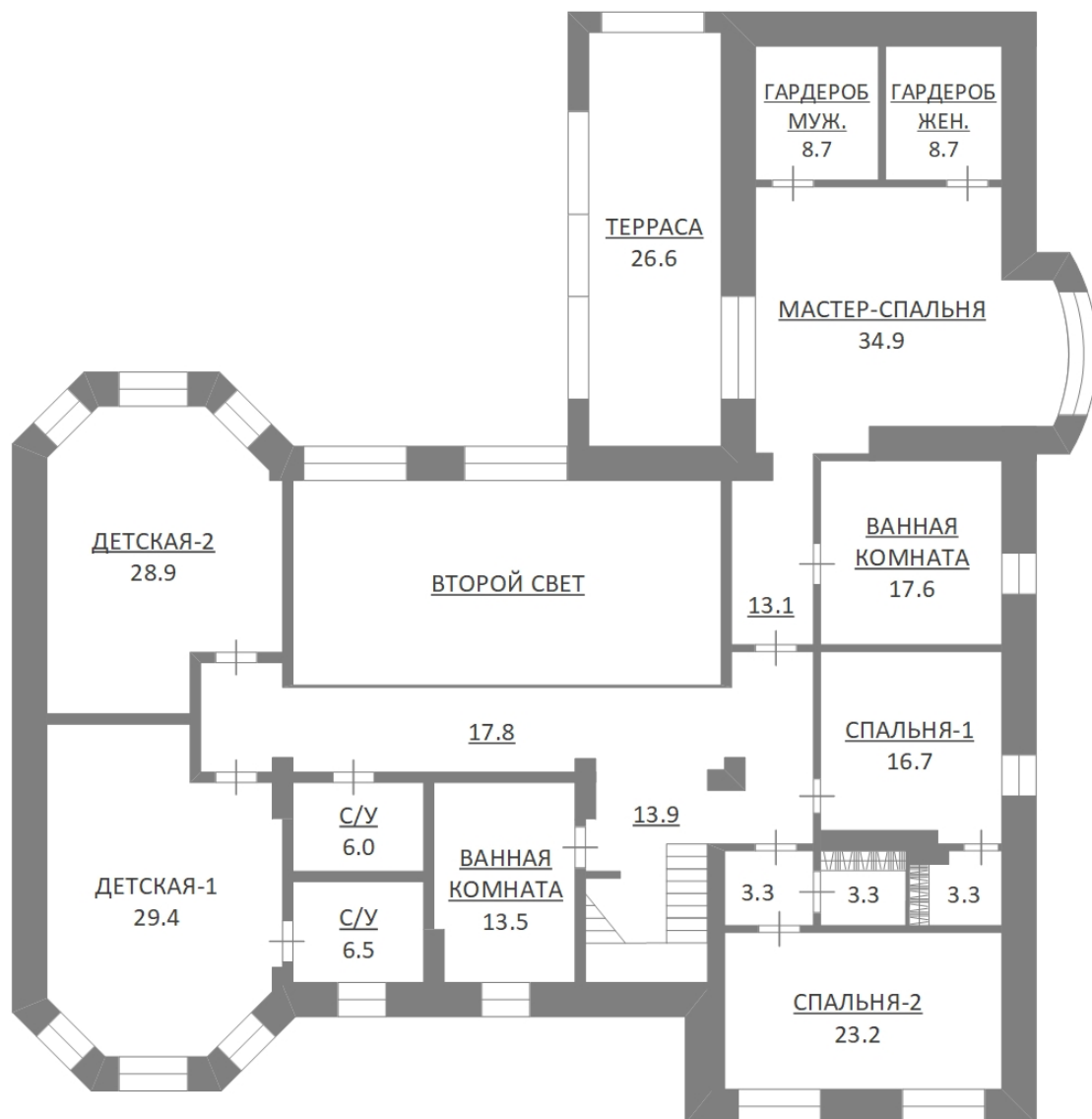


1-й этаж



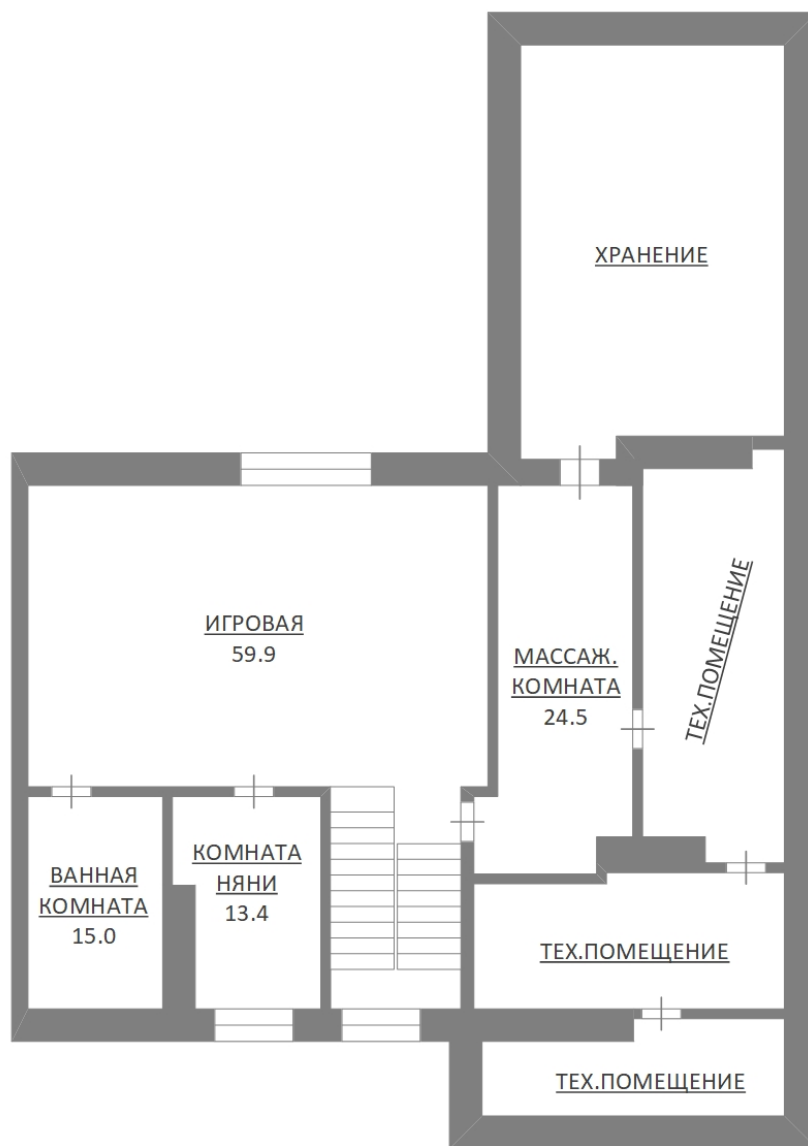
Общая площадь – 888.0 кв.м

2-й этаж



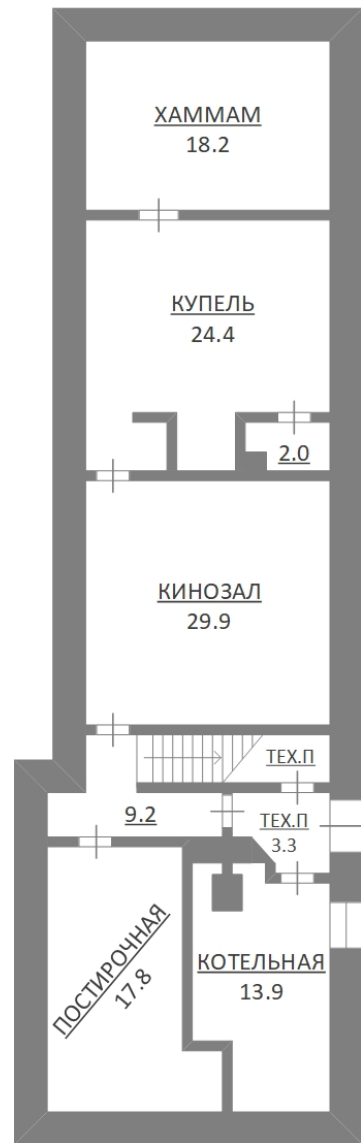
Общая площадь – 888.0 кв.м

Мансарда



Общая площадь – 888.0 кв.м

## Подвал



Общая площадь – 888.0 кв.м