

# Загородный дом в современном стиле в КП “Зеленково-2” у реки Истра

Авторский архитектурный проект в стиле модерн с функциональной планировкой и панорамным остеклением. Уникальное месторасположение поселка на излучине р.Истра. Большой прилесной участок со своим выходом в лес. Новорижское шоссе, 25 км от Москвы.

**480 м<sup>2</sup>**  
площадь дома

**2500 м<sup>2</sup>**  
площадь участка



## Информация об объекте

Площадь дома:

480 кв. м.

Площадь участка:

2500 кв.м.

Тип дома:

кирпичный

Стиль дома:

монолитная плита

Состояние:

под отделку

Фундамент:

монолитная плита

Перекрытия:

монолитные железобетонные

Лестницы:

монолитные

Высота потолков:

3,5 м

Внешние стены:

толщина - 60 см

Количество уровней:

3

Кровля:

металлочерепица

Год постройки:

2023

Коммуникации:

газ (магистральный)  
водоснабжение (центральное)  
канализация (биосептик Топас-12)  
электричество (15 кВт)

Стоимость объекта

**42 500 000 рублей**

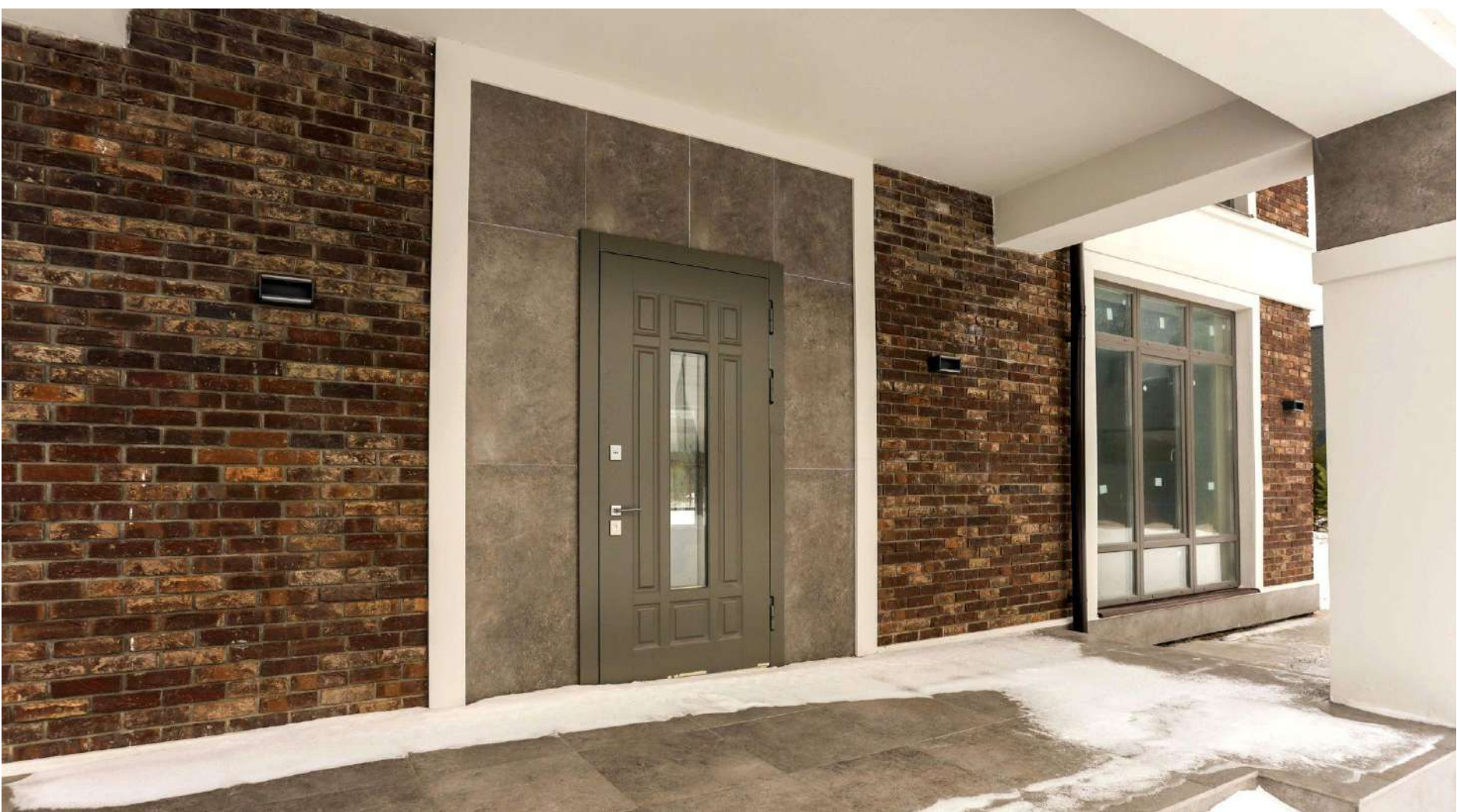












## Планировка дома

### 1 этаж:

- прихожая
- холл
- гардеробная
- гостиная
- кухня
- столовая с выходом на летнюю террасу
- спальня 1
- санузел
- котельная





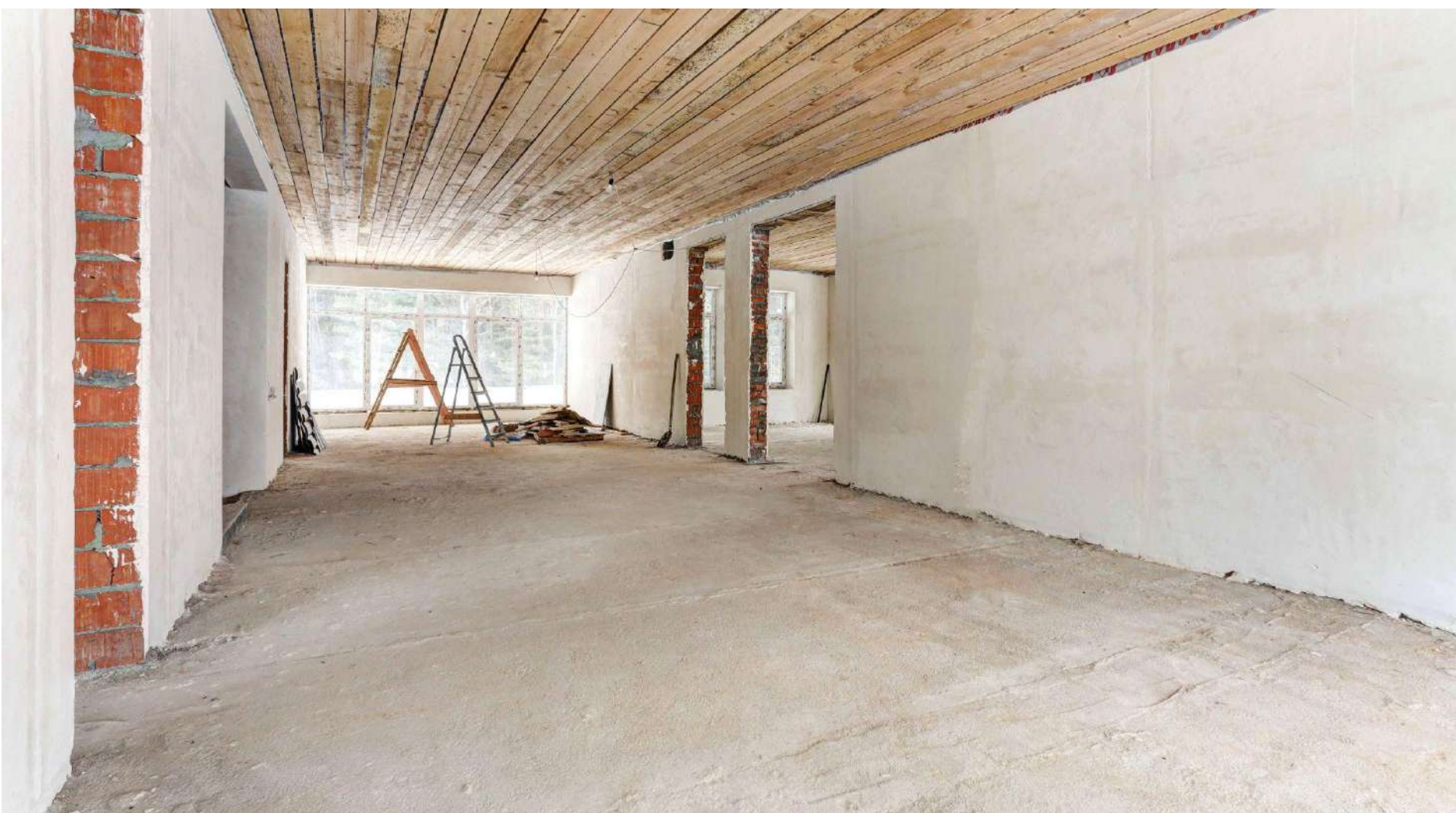


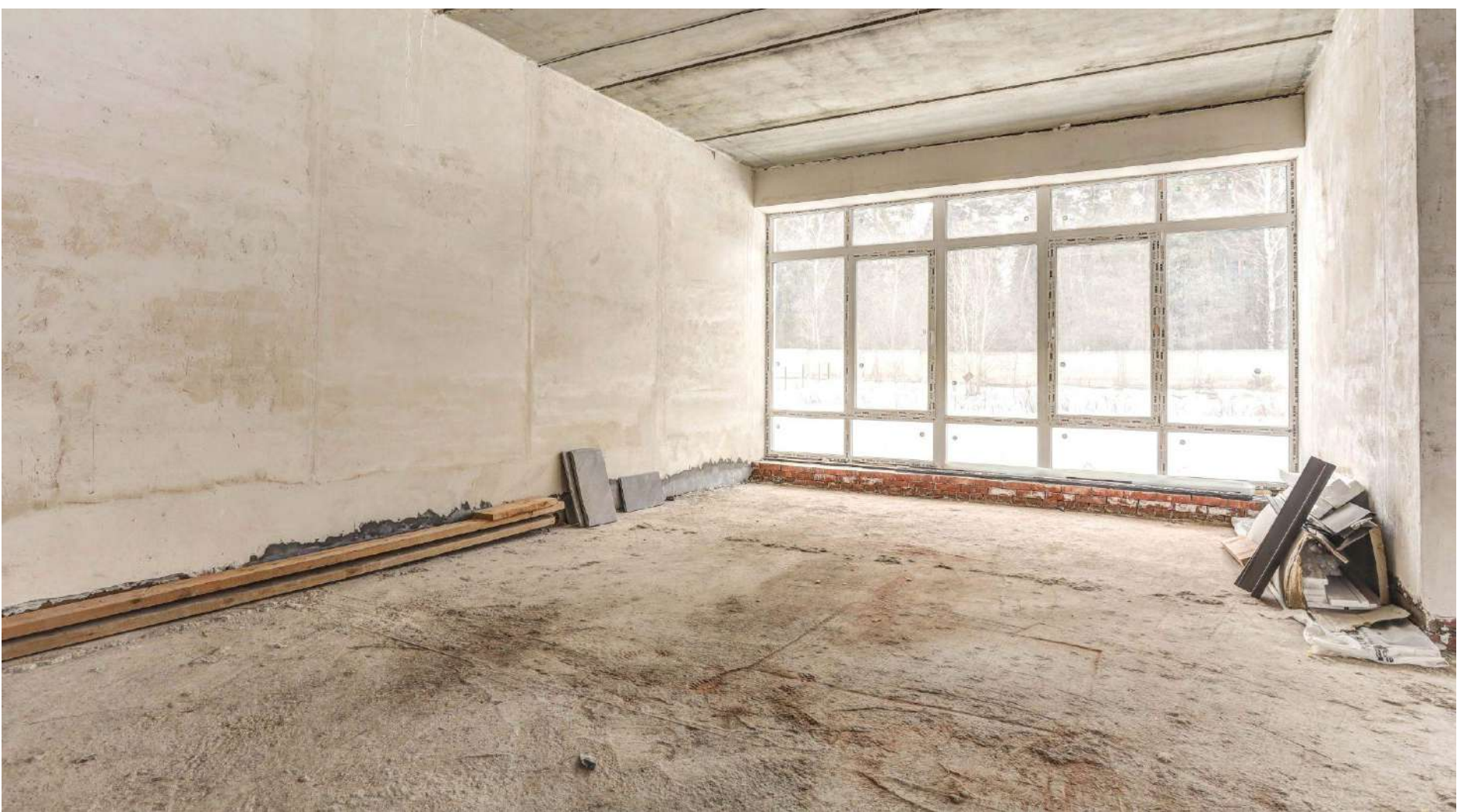
## Планировка дома

### 2 этаж:

- холл
- спальня 2 + гардеробная + санузел
- спальня 3 + санузел
- спальня 4 + санузел
- спальня 5 + гардеробная + санузел













## Планировка дома

### Мансарда:

- холл
- комната отдыха
- кинотеатр
- кабинет
- кладовая



## Внешняя отделка дома

- лицевой кирпич
- штукатурка с покраской
- фасадная плитка



# 1 ЭТАЖ



## 2 ЭТАЖ



## Информация об участке

Площадь участка:

2500 кв. м.

Форма участка:

правильная, прямоугольная

Расположение:

прилесное

Разрешенное использование:

для дачного строительства











Дополнительно на участке

- Навес на 2 автомобиля







## Яркие преимущества объекта

- До загородного дома можно доехать по скоростному Новорижскому шоссе за полчаса
- Расстояние от Москвы до дома не превышает 25 км
- Дом расположен в приватном и тихом месте поселка
- Прилесное расположение участка
- Вокруг поселка протекает р.Истра
- Однородное соседствующее окружение и социальный класс жителей поселка
- Безупречная экология и благоприятная роза ветров
- Своя зона рекреации и спуск к реке
- От участка до берега реки Истра - 100 м!
- Двухуровневая пропускная система в поселок
- Поселок расположен в уединенном месте, вдали от посторонних глаз и проездных дорог
- Супер инфраструктура Новорижского шоссе и ближайшего н/п Павловская Слобода





CHE

## Инфраструктура района

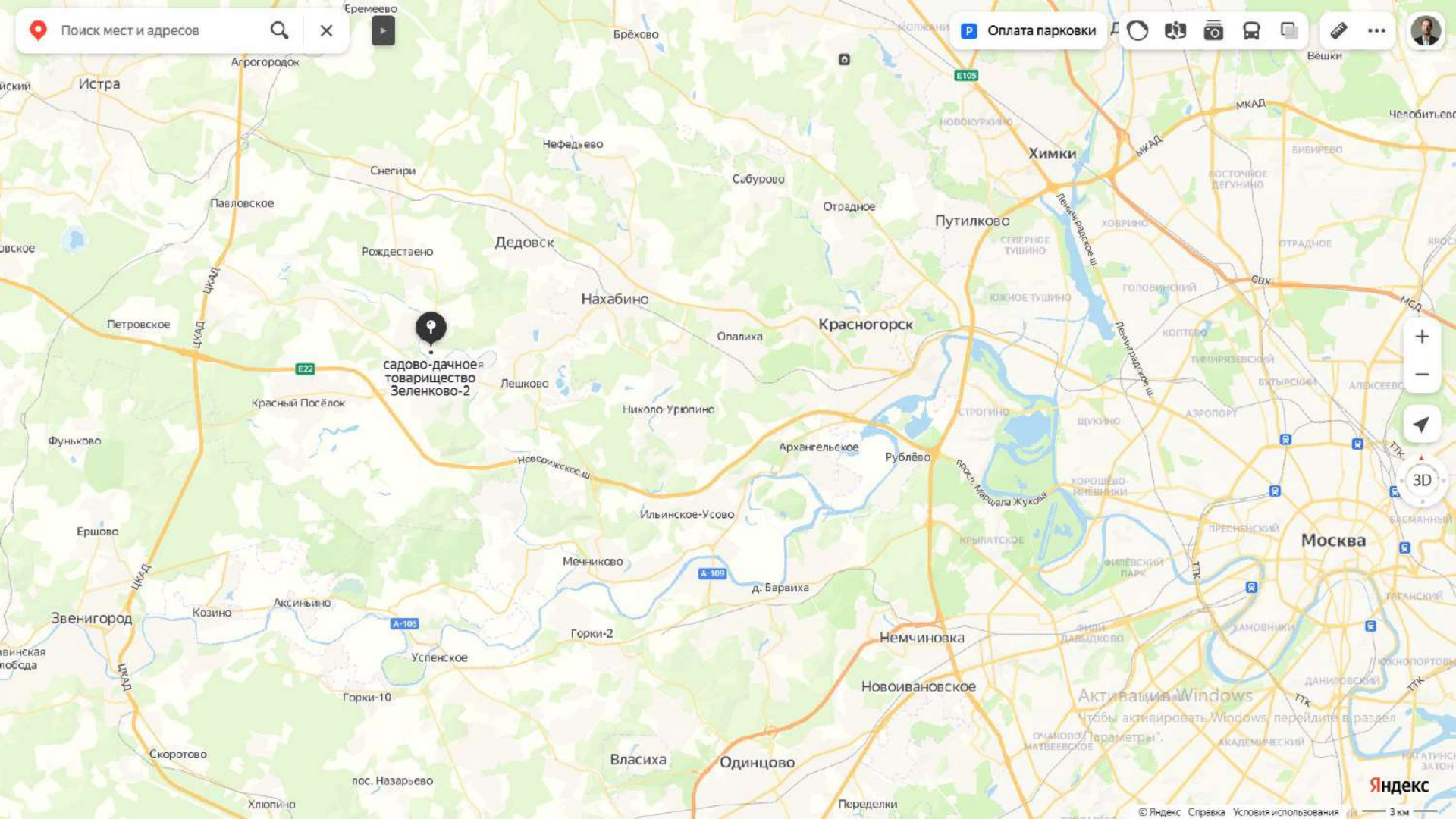
В непосредственной близости от поселка расположены:

- международная школа “Wunderpark”
- школа и детский сад “Пеликан”
- детский центр развития “Атениум”
- университет Сбербанка

Рядом находятся:

- многочисленные рестораны и кафе
- магазины
- супермаркеты и торговые центры
- продуктовые рынки
- спортивные площадки
- фитнес-центры
- медицинские учреждения
- салоны красоты
- филиалы банков
- фермерский базар
- строительный рынок
- автосервисы
- шиномонтажи
- пункты сервиса и доставки





садово-дачная товарищество Зеленково-2

Москва



Стоимость объекта:  
42 500 000 рублей