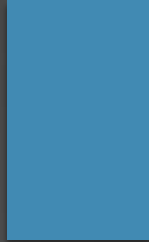




**Дом 450 м2 | 24 сотки | Лесной | КП Зеленая Роща-1 | 109.9 млн. р**





1.

Новый дом с подогреваемым бассейном. Расположен на удалённости от трассы. Участок с вековыми соснами и елями.

На фронтальной площадке бассейн 9 X 3 с детской зоной ( отделан испанской противоскользящей мозаикой, полностью оборудован , подогрев газовым котлом Vaillant)

Панорамные окна в пол с красивыми видами , профиль - алюминий , энергосберегающие стеклопакеты

Построен из керамического блока Поротерм 51 ( самый дорогой и экологичный материал в строительстве каменных домов ) В отделке интерьера использованы слэбы из натурального мрамора , натуральный пол и крупноформатный керамогранит. В доме канальное кондиционирование на 1 эт и сплит на 2 эт.

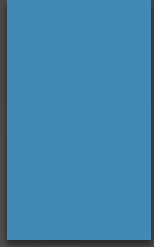
Бытовая техника MIELE , кухня – Италия Cleaf Piombo

Планировка:

1 эт : Холл, гардеробная при входе , гостевой су, хамам, отдельная кухня-столовая с кладовым помещением, каминный зал - гостиная с потолками 4 метра , мастер-спальня с большой гардеробной и су, кабинет/спортзал (на выбор ) + блок с отдельным входом для родителей / персонала со своей кухней - гостиной 24м<sup>2</sup> , спальней 12м<sup>2</sup> и су, а также 2 крытых террасы с выходом к бассейну.

2 эт : 3 спальни , 2 су , выход на террасу 90м<sup>2</sup>. Въезд в поселок через КПП, дом дополнительно на охране с круглосуточным патрулированием по территории поселка. Дорога до Сити занимает 45-50 мин в часы пик по платной трассе. В данный момент ведется строительство прямой платной дороги с выездом из поселка до центра Москвы, что позволит добираться до ЦАО за 30-35 мин уже в следующем году.



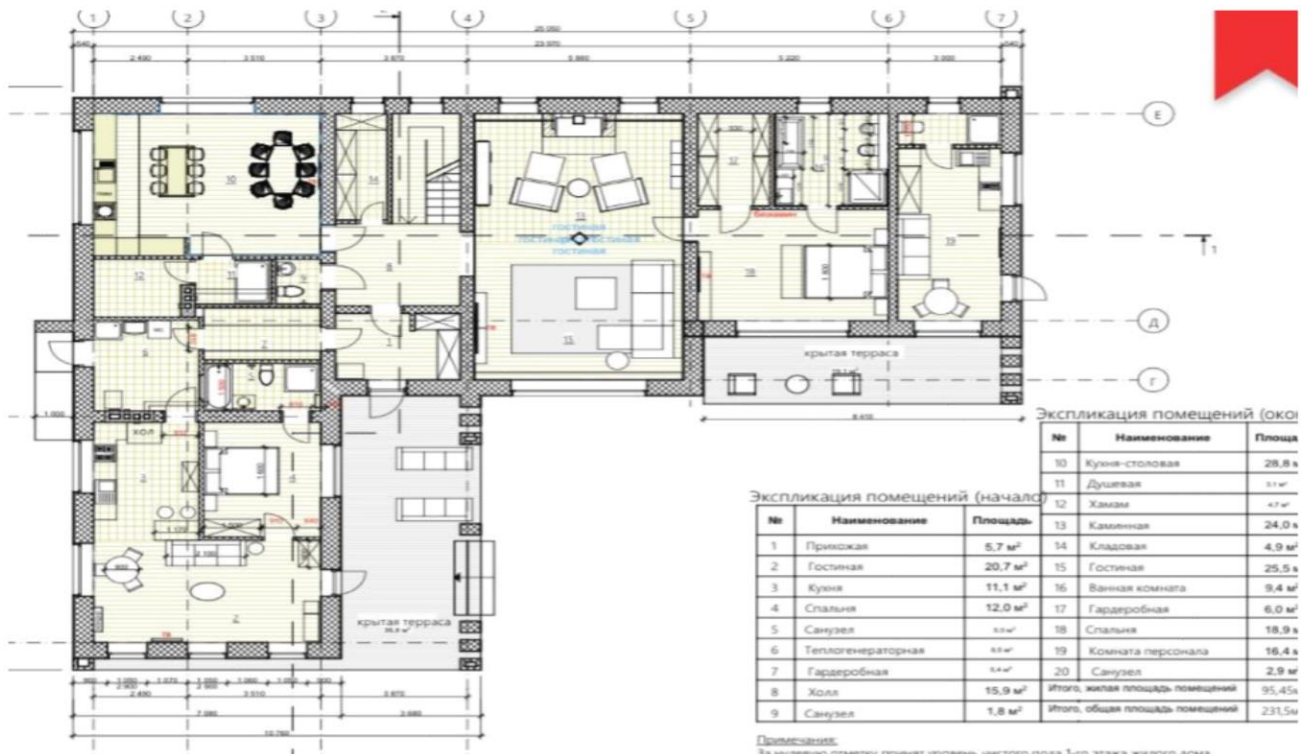








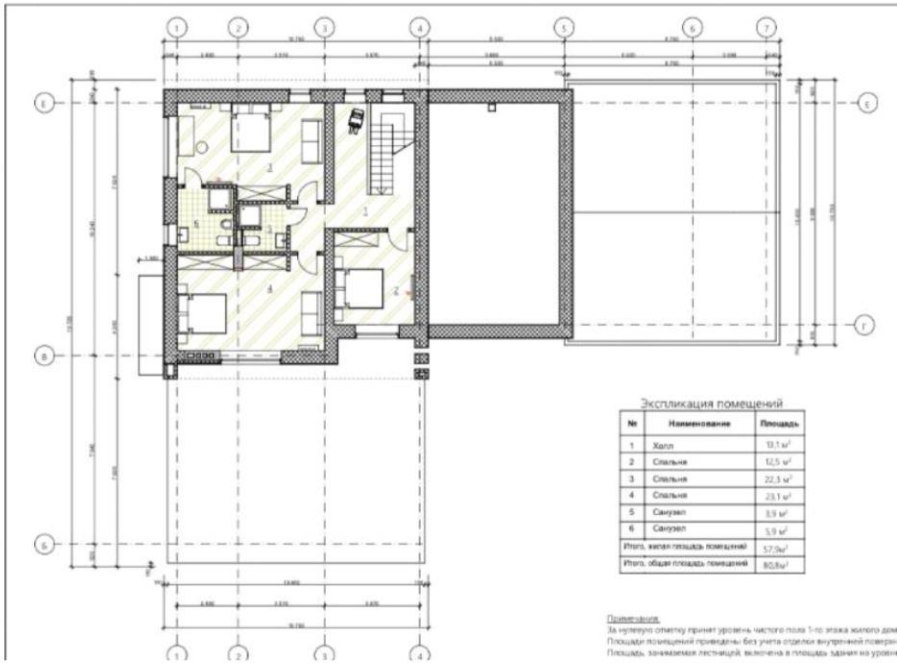




Экспликация помещений (начало)

| №                                     | Наименование      | Площадь                    |
|---------------------------------------|-------------------|----------------------------|
| 1                                     | Прихожая          | 5,7 м <sup>2</sup>         |
| 2                                     | Гостиная          | 20,7 м <sup>2</sup>        |
| 3                                     | Кухня             | 11,1 м <sup>2</sup>        |
| 4                                     | Спальня           | 12,0 м <sup>2</sup>        |
| 5                                     | Санузел           | 3,3 м <sup>2</sup>         |
| 6                                     | Теплогенераторная | 4,0 м <sup>2</sup>         |
| 7                                     | Гардеробная       | 4,4 м <sup>2</sup>         |
| 8                                     | Холл              | 15,9 м <sup>2</sup>        |
| 9                                     | Санузел           | 1,8 м <sup>2</sup>         |
| 10                                    | Кухня-столовая    | 28,8 м <sup>2</sup>        |
| 11                                    | Душевая           | 3,1 м <sup>2</sup>         |
| 12                                    | Холл              | 4,7 м <sup>2</sup>         |
| 13                                    | Каминная          | 24,0 м <sup>2</sup>        |
| 14                                    | Кладовая          | 4,9 м <sup>2</sup>         |
| 15                                    | Гостиная          | 25,5 м <sup>2</sup>        |
| 16                                    | Ванная комната    | 9,4 м <sup>2</sup>         |
| 17                                    | Гардеробная       | 6,0 м <sup>2</sup>         |
| 18                                    | Спальня           | 18,9 м <sup>2</sup>        |
| 19                                    | Комната персонала | 16,4 м <sup>2</sup>        |
| 20                                    | Санузел           | 2,9 м <sup>2</sup>         |
| <b>Итого, жилая площадь помещений</b> |                   | <b>95,45 м<sup>2</sup></b> |
| <b>Итого, общая площадь помещений</b> |                   | <b>231,5 м<sup>2</sup></b> |

Примечание:  
За нулевой отметки приняты уровень чистого пола 1-го этажа жилого дома.



| №                                     | Наименование | Площадь                   |
|---------------------------------------|--------------|---------------------------|
| 1                                     | Холл         | 13,1 м <sup>2</sup>       |
| 2                                     | Спальня      | 12,5 м <sup>2</sup>       |
| 3                                     | Спальня      | 22,3 м <sup>2</sup>       |
| 4                                     | Спальня      | 23,1 м <sup>2</sup>       |
| 5                                     | Санузел      | 3,9 м <sup>2</sup>        |
| 6                                     | Санузел      | 3,9 м <sup>2</sup>        |
| <b>Итого, жилая площадь помещений</b> |              | <b>57,9 м<sup>2</sup></b> |
| <b>Итого, общая площадь помещений</b> |              | <b>80,2 м<sup>2</sup></b> |

Примечание:  
За нулевой отметки приняты уровень чистого пола 1-го этажа жилого дома.  
Площадь помещений приведены без учета площади внутренней перегородки стен.  
Площадь, занимаемая лестницей, включена в площадь здания на уровне первого этажа.