

НОВЫЙ ДОМ НА ЛЕСНОМ УЧАСТКЕ

Здравница



площадь дома

467 м²



участок

13,5 соток



количество спален

5 спален



расположен
поселок

«Здравница»

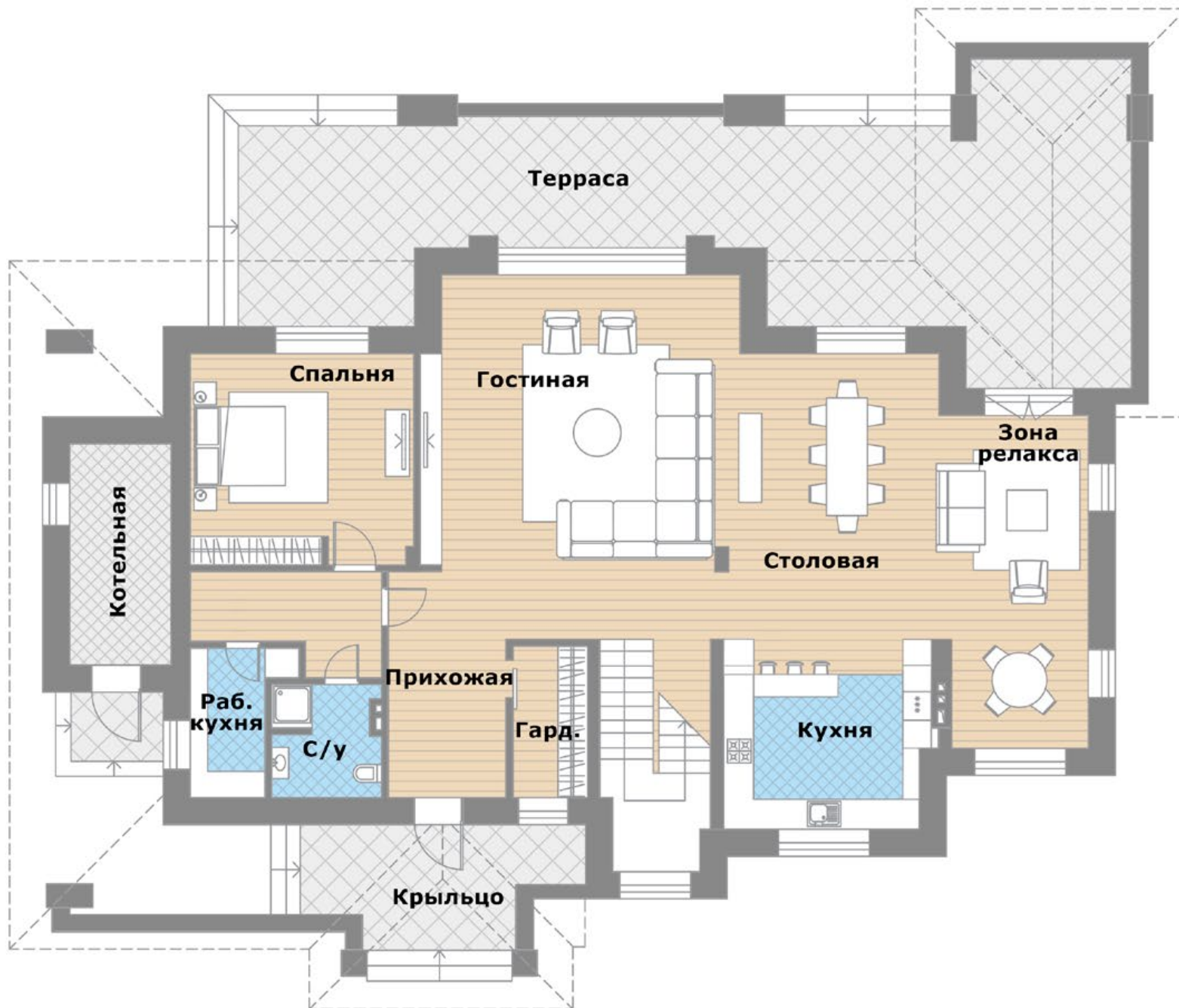
на Минском шоссе, 18 км от МКАД

НОВЫЙ ДОМ “ПОД КЛЮЧ С МЕБЕЛЬЮ” НА ЛЕСНОМ УЧАСТКЕ

Современный новый дом для постоянного проживания в стиле Райт площадью 467 кв.м, расположен в самом центре лесного массива. В настоящий момент завершается финишная отделка, готовность под ключ с мебелью - январь 2023.

Особенности домовладения: лесной участок, панорамные окна, отличная транспортная доступность (выезд на платную дорогу), 5 спален (одна из них - на первом этаже), просторная гостиная с выходом на террасу, 3 с/у, рабочая кухня.



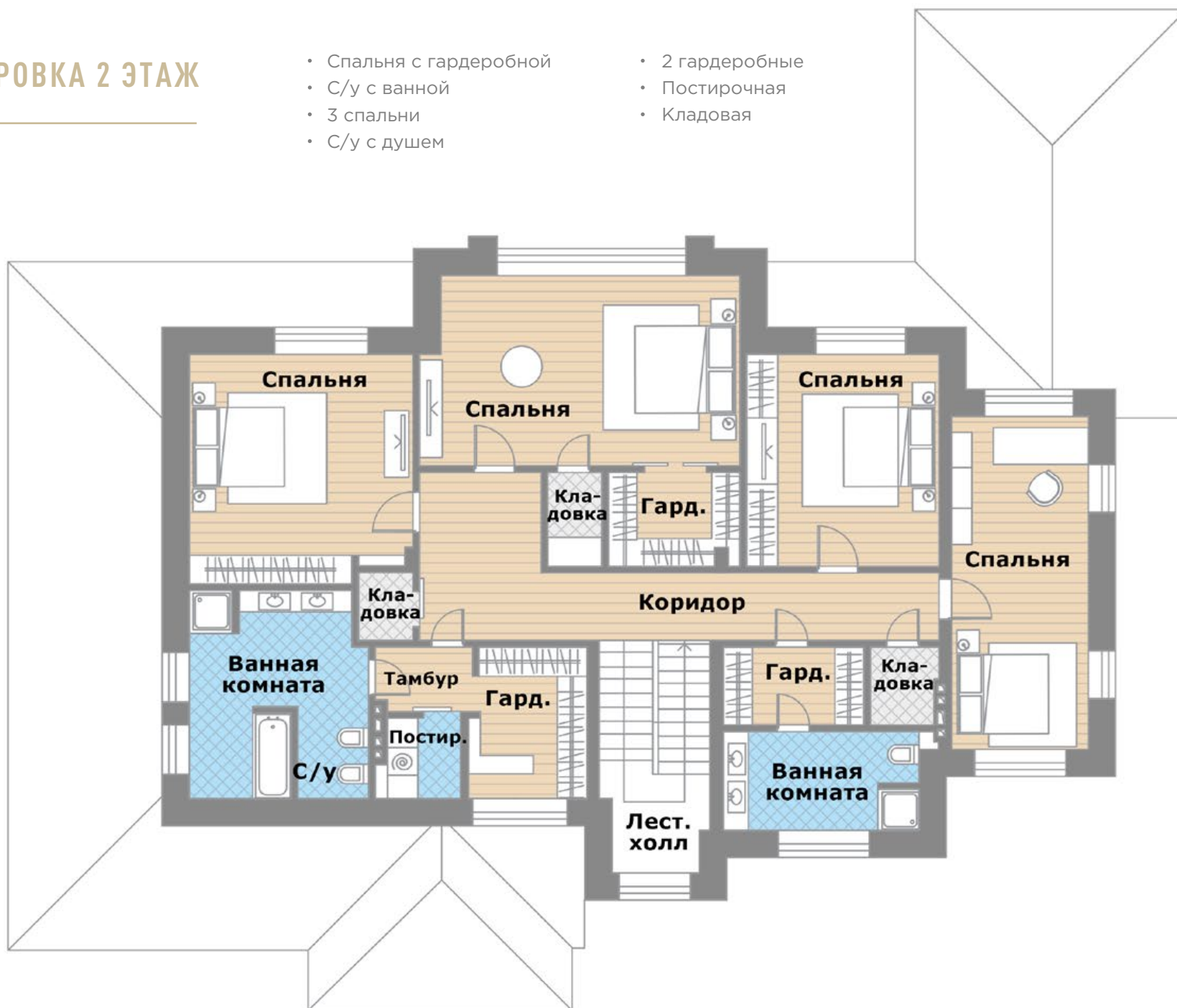


ПЛАНИРОВКА 1 ЭТАЖ

- Прихожая
- Гардеробная
- Гостиная с выходом на террасу
- Кухня
- Столовая
- Зона релакса
- Спальня
- С/у с душем
- Рабочая кухня
- Котельная с отдельным входом с улицы

ПЛАНИРОВКА 2 ЭТАЖ

- Спальня с гардеробной
- С/у с ванной
- 3 спальни
- С/у с душем
- 2 гардеробные
- Постирочная
- Кладовая



НОВЫЙ ДОМ ЗДРАВНИЦА











МАТЕРИАЛЫ и ОБОРУДОВАНИЕ

Дом кирпичный, выполнен из керамических блоков Wienerberger Porotherm, толщина стен 54 см. Облицован немецким клинкерным кирпичом ROBEN.

Монолитный фундамент и перекрытия. Кровля двухслойная мягкая черепица. Окна алюминиевые из теплого итальянского профиля NewTec.

Установлен газовый котел Vaxi. Электричество 15 кВт. Имеется индивидуальная скважина и индивидуальная канализация Топаз с расчетом на большое количество пользователей.

Дом построен для себя, в отделке использованы дорогостоящие натуральные материалы. На полы уложен дубовый паркет марки Coswick, керамогранит из последних коллекций. Сантехника Villeroy & Boch. Заказаны итальянская кухня Vinova в современном стиле с фасадом из шпона дуба, столешница из искусственного камня. Вся бытовая техника марки Bosch. В гостиной диван Eichholtz, телевизионная и столовая группа в современном стиле. Шкаф и гардеробные заказаны по индивидуальному проекту.



УЧАСТОК

Дом расположен на участке 13,5 соток в окружении 30-ти взрослых елей! Выложен газон, проложены дорожки, сделана подсветка тропинки и деревьев. По периметру дома сделан дренаж. На участке установлен автополив. Установлен навес на 2 м/м.

ИНФРАСТРУКТУРА

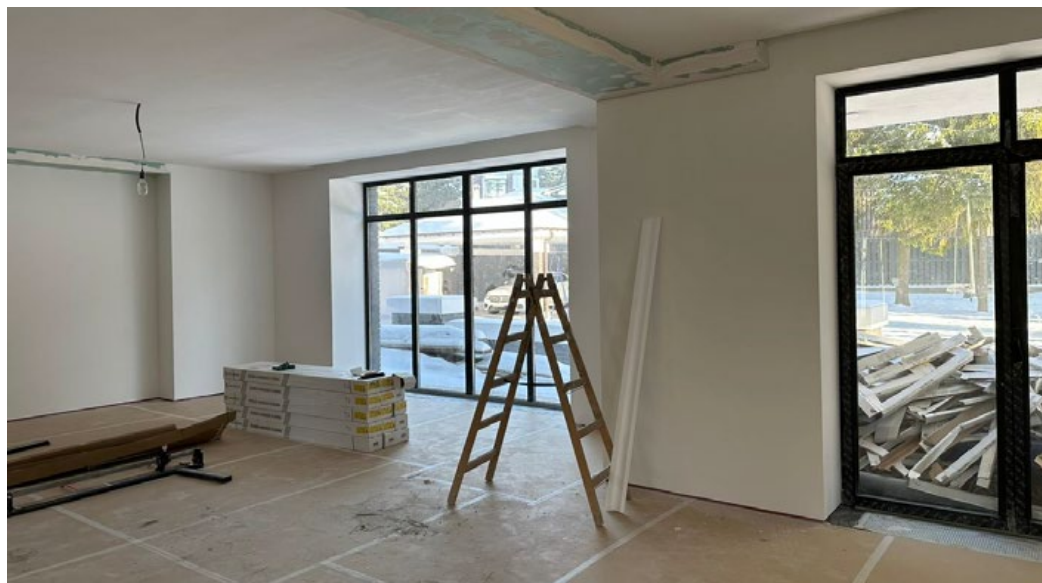
Дом расположен в районе с развитой инфраструктурой. В пешей доступности детские и спортивные площадки, частный детский сад в Здравнице.

Школа Святого Василия, экономическая школа в 5 минутах на машине. Гипермаркет Метро в 5 минутах езды. Большой спортивный комплекс с бассейном в Жаворонках в 10 минутах езды.



Объект в стадии финишной отделки.

Готовность под ключ с мебелью - январь 2023

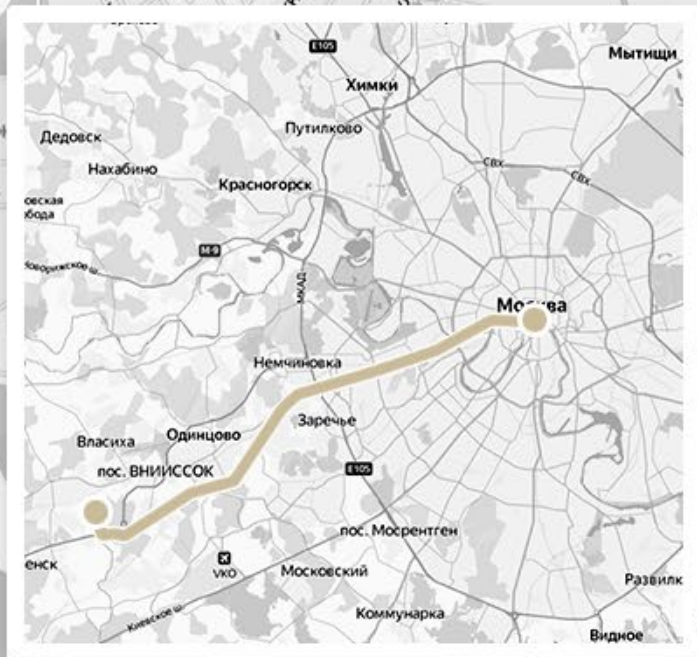


РАСПОЛОЖЕНИЕ И ТРАНСПОРТНАЯ ДОСТУПНОСТЬ

18 км от МКАД по Минскому /
Можайскому шоссе. Прямой
выезд на платную дорогу.
Ж/Д станция “Здравница” в 15
минутах пешком.



ПОСЁЛОК
РОЖНОВКА



ЦЕНА:

129 000 000 ₽