

Продажа: 325 000 000 ₽

ДОМ В ПОСЕЛКЕ
«УСОВО 8»
РУБЛЕВО-УСПЕНСКОЕ ШОССЕ, 10 КМ
ID 9917755




ДОМ В ПОСЕЛКЕ «УСОВО 8»





 Рублево-Успенское шоссе, 10 км.

[Карта проезда](#)

 520 м²


 8 сот.

 4 спальни

 7 санузлов


 С отделкой

 2 эт.

 Центральная

 Центральное

 Магистральный

Продажа
 **325 000 000 ₽**

ДОМ В ПОСЕЛКЕ «УСОВО 8»

ОПИСАНИЕ ДОМА

Дом 520 м² в поселке «Усово 8» в 10 км от МКАД по Рублево-Успенскому шоссе.

В доме размещены зона отдыха с баром и винным шкафом, сауна, кухня с выходом на просторную террасу с зоной барбекю, гостиная с камином-столовая, кабинет и просторные спальни.

Отделка выполнена высококачественными материалами, в частности, мрамором и натуральным деревом, по индивидуальному плану дизайнеров. Мебель изготовлена ведущими производителями – Maxalto, Relax, Walter Knoll (частная коллекция), GK Concept, Miniforms, Flexform (частная коллекция). Кухонный гарнитур представлен брендами Valcucine и Beckermann, обеденная группа – Poliform. Освещение в доме от мастеров Artemide, Delta Light, Modular, Estiluz, Edoné by Agorà.

Неотъемлемой частью участка в 8 соток является красивый ландшафтный дизайн с декоративными деревьями и кустарниками.



ДОМ В ПОСЕЛКЕ «УСОВО 8»

ПОЭТАЖНОЕ ОПИСАНИЕ

Цоколь: зона отдыха с баром и винным шкафом, сауна, душевая, с/у, постирочная, зимний гардероб, холодильная комната, зона для персонала со своим выходом: спальня, кухня, с/у, котельная, комната водитель со своим с/у;

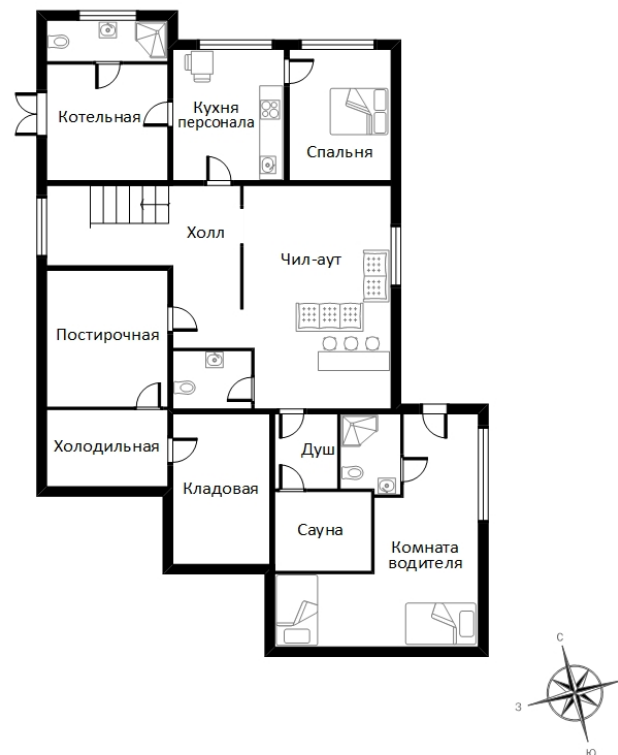
1 этаж: холл, гардеробная, кухня с выходом на просторную террасу с зоной барбекю, гараж на 1 м/м, гостевой с/у, гостиная с камином-столовая, кабинет с выходом на балкон;

2 этаж: мастер блок с ванной и гардеробной, детская спальня с с/у и гардеробной, детский блок: 2 спальни, ванная комната.



ДОМ В ПОСЕЛКЕ «УСОВО 8»

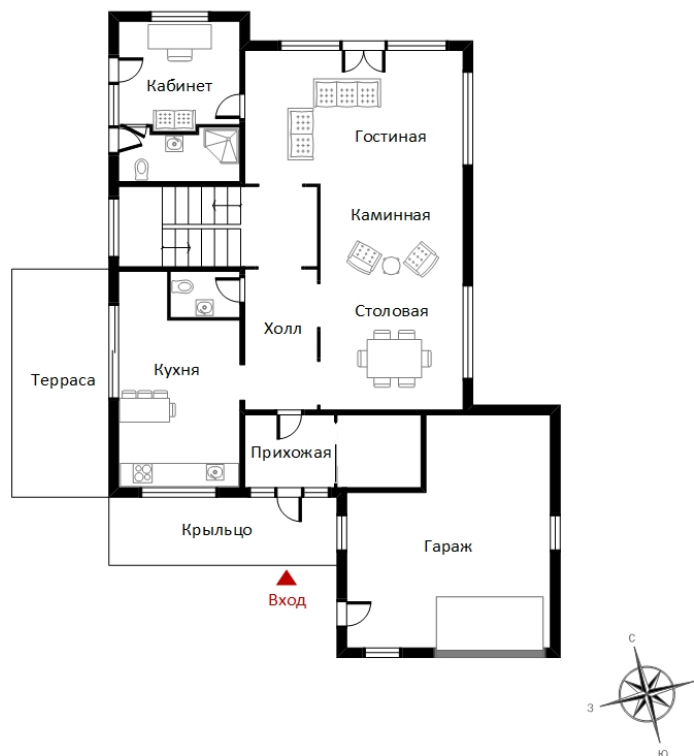
ЦОКОЛЬ



Общая площадь: 520,0 кв.м

ДОМ В ПОСЕЛКЕ «УСОВО 8»

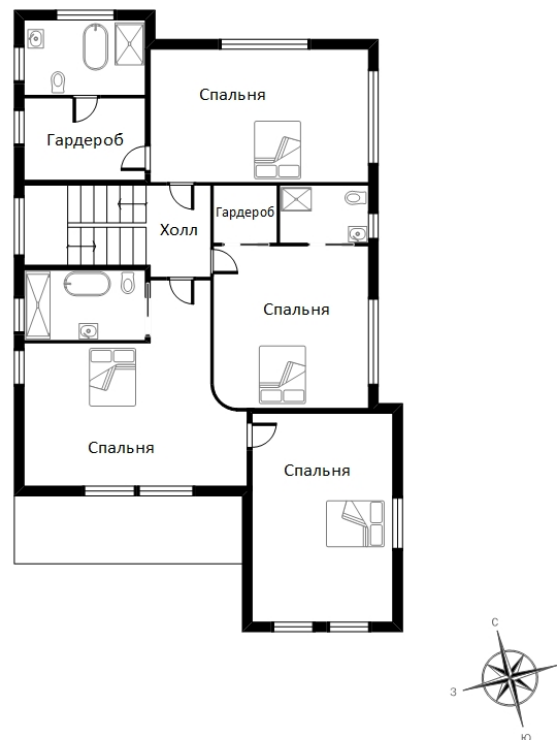
1 ЭТАЖ



Общая площадь: 520,0 кв.м

ДОМ В ПОСЕЛКЕ «УСОВО 8»

2 ЭТАЖ



Общая площадь: 520,0 кв.м





































ДОМ В ПОСЕЛКЕ «УСОВО 8»

ОПИСАНИЕ ПОСЕЛКА

Коттеджный поселок «Усово-8» расположен в Одинцовском районе в 10 км от МКАД. Внутренняя инфраструктура коттеджного поселка «Усово-8» представлена фитнес-центром с бассейном, саунами, залами для групповых занятий и тренажерным залом, гостиной комнатой, кафе и административным корпусом. В непосредственной близости находятся объекты инфраструктуры Рублево-Успенского шоссе.

