



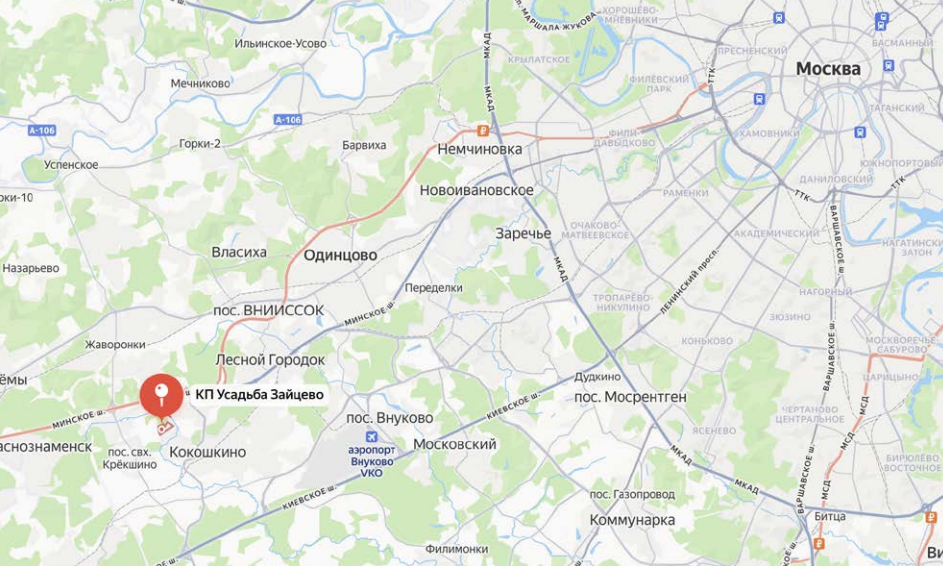
**УСАДЬБА
ЗАЙЦЕВО**

18 км от МКАД

850 м²

15 соток





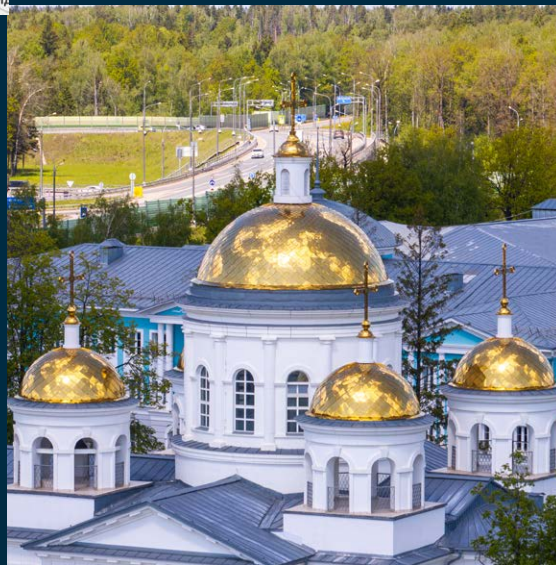
18 км по Минскому шоссе
(Киевское шоссе в качестве
дублирующего)

3 минуты - выезд
на платную трассу М1

Школы: Православная Гимназия
Василия Великого и Московская
Экономическая Школа (МЭШ)

Супермаркеты: МЕТРО, Мираторг

**Богатая социально-бытовая
инфраструктура** Новой Москвы и
Одинцовского района



ОБРАЗЕЦ ДОМАШНЕГО УЮТА

В СТИЛЕ РУССКОЙ
УСАДЬБЫ, НА УЧАСТКЕ С
ВЕЛИКОЛЕПНЫМ
ЛАНДШАФТОМ И
СВОИМ ВЫХОДОМ
В ЛЕС. ГАРМОНИЧНЫЙ
КОМПРОМИСС МЕЖДУ
ПРИРОДОЙ И
КОМФОРТОМ.







Место, куда хочется
возвращаться из
городской суеты
и многолюдности,
где можно, не спеша,
насладиться
временем
и атмосферой,
в окружении
родных и близких.



ОСНОВНОЙ ДОМ – 650 М²

«под тапочки»



3 ЭТАЖА/
4 УРОВНЯ



4 СПАЛЬНИ,
включая спальню
на первом этаже



4 СУ



ГАРАЖ
на 2 машиноместа



Газ, канализация, вода
– все центральное,
колодец,
видеонаблюдение

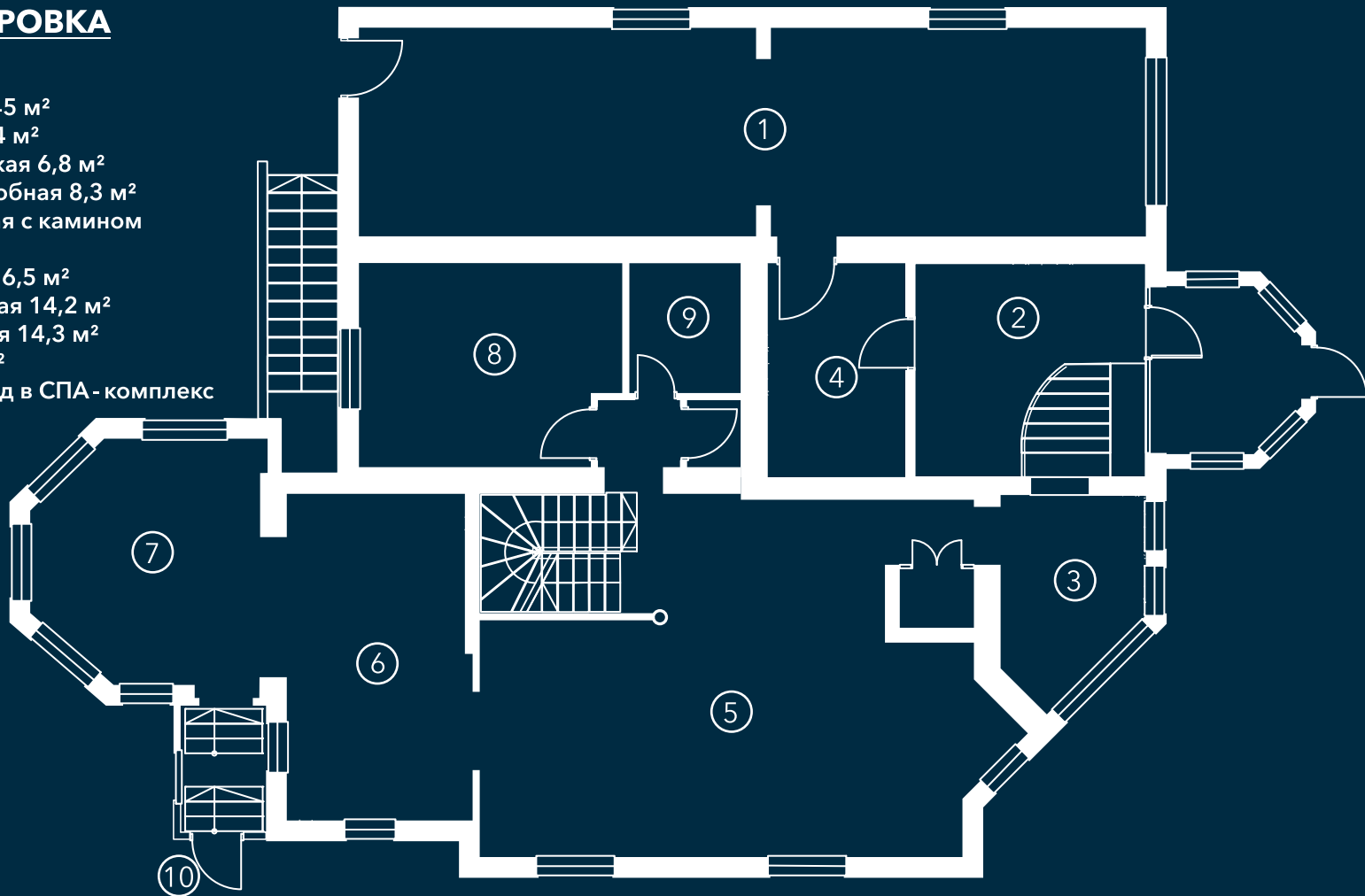




ПЛАНИРОВКА

1 ЭТАЖ

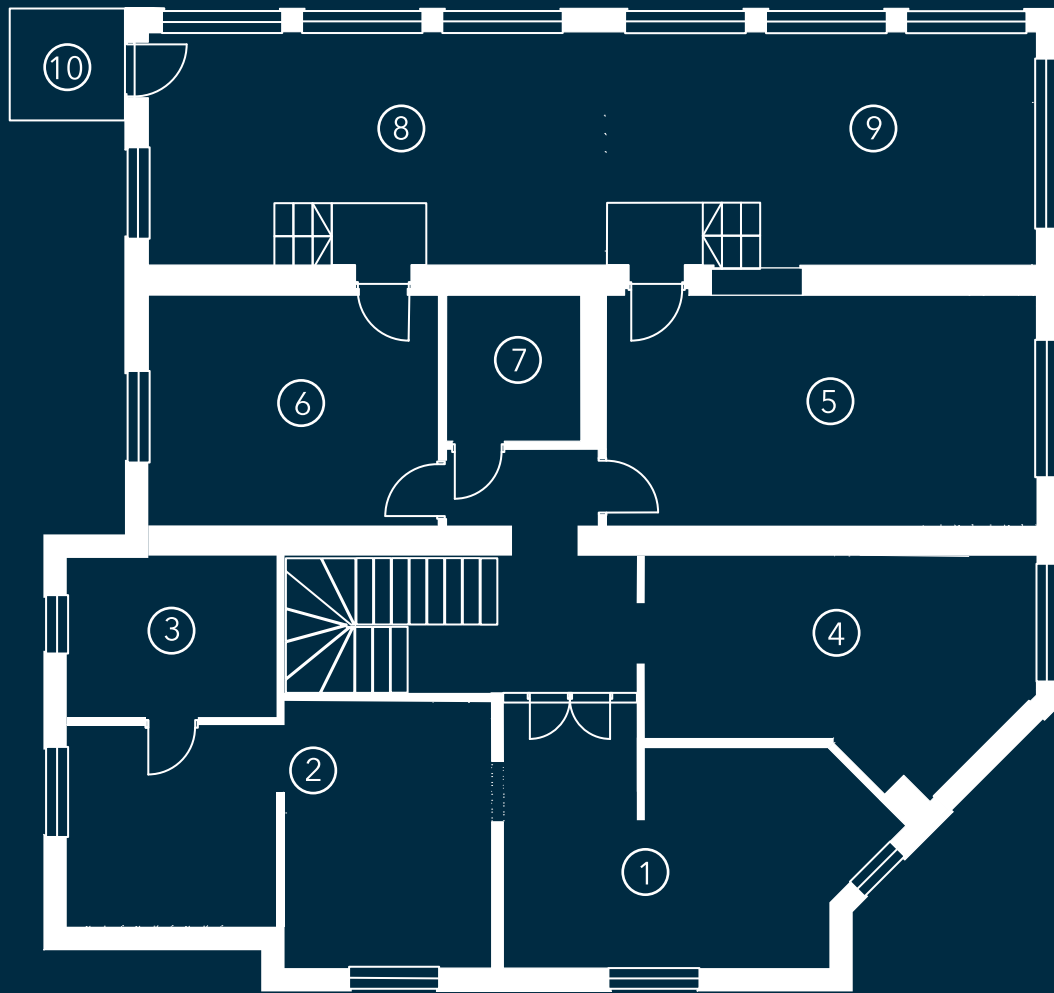
1. Гараж 45 м²
2. Холл 14 м²
3. Прихожая 6,8 м²
4. Гардеробная 8,3 м²
5. Гостиная с камином 42,2 м²
6. Кухня 16,5 м²
7. Столовая 14,2 м²
8. Спальня 14,3 м²
9. С/у 4 м²
10. Переход в СПА - комплекс



ПЛАНИРОВКА

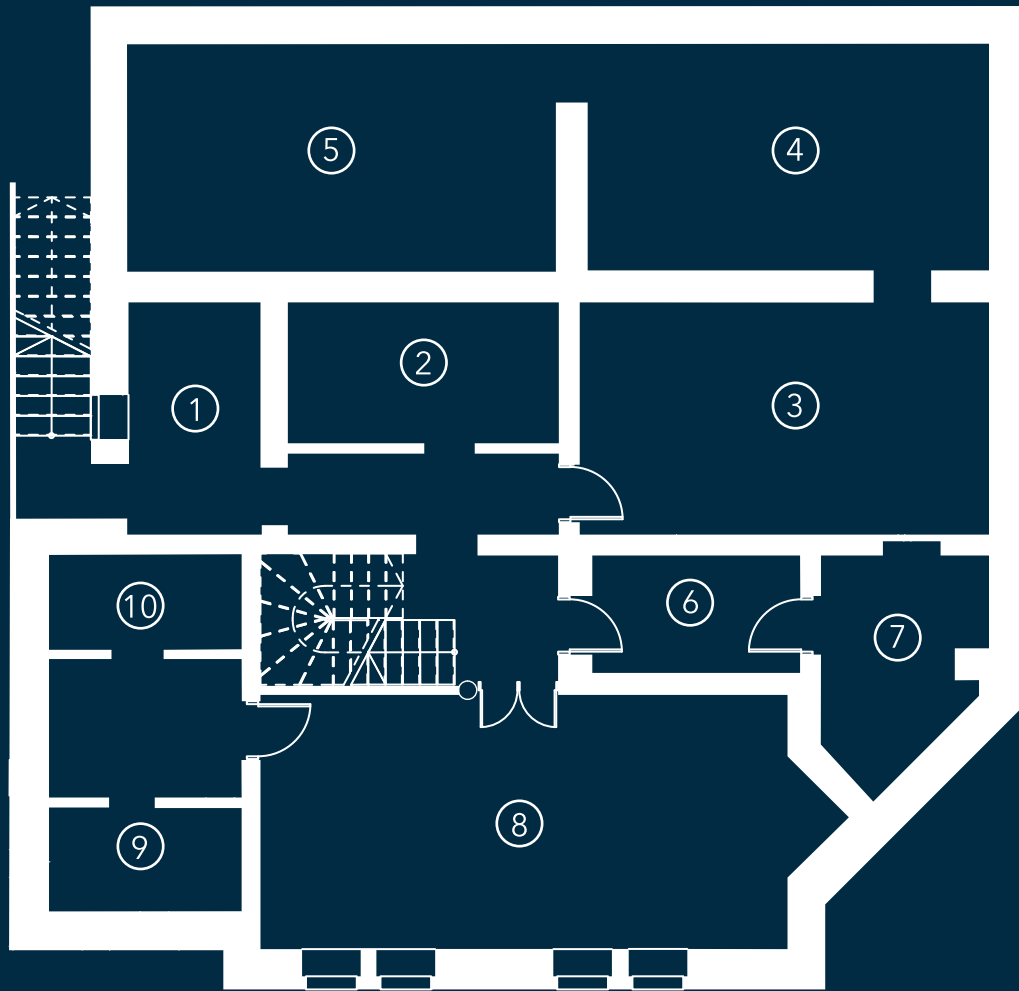
2 ЭТАЖ

1. Гардеробная 20 м²
2. Мастер-спальня 21,8 м²
3. С/у 7,3 м²
4. Кабинет 16,4 м²
5. Спальня 21,7 м²
6. Спальня 14,6 м²
7. С/у 4,2 м²
8. Зимний сад 25 м²
9. Хобби-пространство 23,4 м²
10. Балкон 2,7 м²



ПЛАНИРОВКА ЦОКОЛЬНЫЙ ЭТАЖ

1. Кательная 7,2 м²
2. Постирочная 9 м²
3. Помещение для хранения 21,5 м²
4. Помещение для хранения 21,4 м²
5. Техническое помещение 22,4 м²
6. Кладовая 5,7 м²
7. Винный погреб 7,8 м²
8. Спортзал 50 м²
9. Сауна 4,8 м²
10. Душ и с/у 4,2 м²



























СПА комплекс -
почти 200 м² -
с удобным
переходом с 1-го
этажа основного
дома, состоит из
бассейна с
панорамным
видом на лес,
хамама, зоны
отдыха и уютной
зимней веранды.









15 соток ухоженного участка с газоном, декоративными растениями и плодовым садом, с действующим колодцем, летней барбекю-площадкой с оригинальной костровой чашей-столом, и, **своей калиткой в лес!**













Продажа

149 000 000 руб

Аренда

600 000 руб/мес