



участок

24,76 сот



КП Графский лес

Единственный земельный участок в продаже в
Премиум поселке Графский Лес

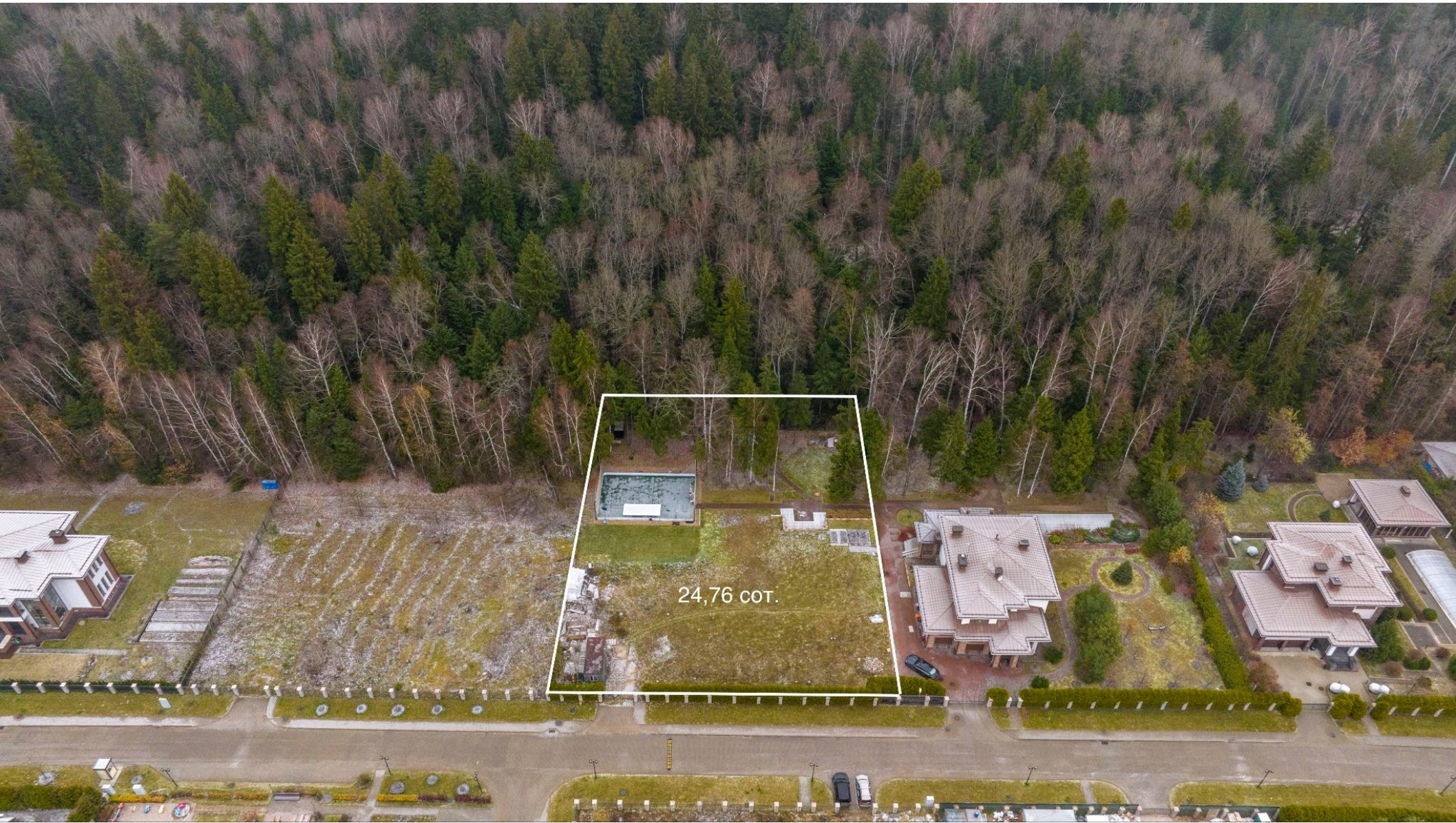
Все центральные коммуникации по границе




Описание земельного участка:

- Уникальный поселок класса Deluxe. Окружен живописным лесом.
- Участок прилесной (25% лес).
- Все центральные коммуникации по границе (газ, электричество 15 кВт, вода, канализация)
- Участок выровнен. Выполнен дренаж.
- Ограждение по периметру.
- Въездные ворота
- Категория земель: ЗНП, Разрешенное использование: ИЖС
- В поселке охрана, видеонаблюдение улиц, патрулирование
- Инфраструктура: Несколько парков и каскад прудов, прогулочные аллеи, несколько детских площадок, спортивные площадки.
- Тропинки для лесных прогулок
- Адрес: город Москва, поселение Первомайское, д. Каменка, ООО "Агро-Ресурс"

Стоимость 75 млн. рублей



24,76 сот.

An aerial photograph showing a dense forest of mixed evergreen and deciduous trees. The forest extends to the horizon, where a small town and a lake are visible. The sky is overcast and hazy. A semi-transparent text box is overlaid in the top right corner.

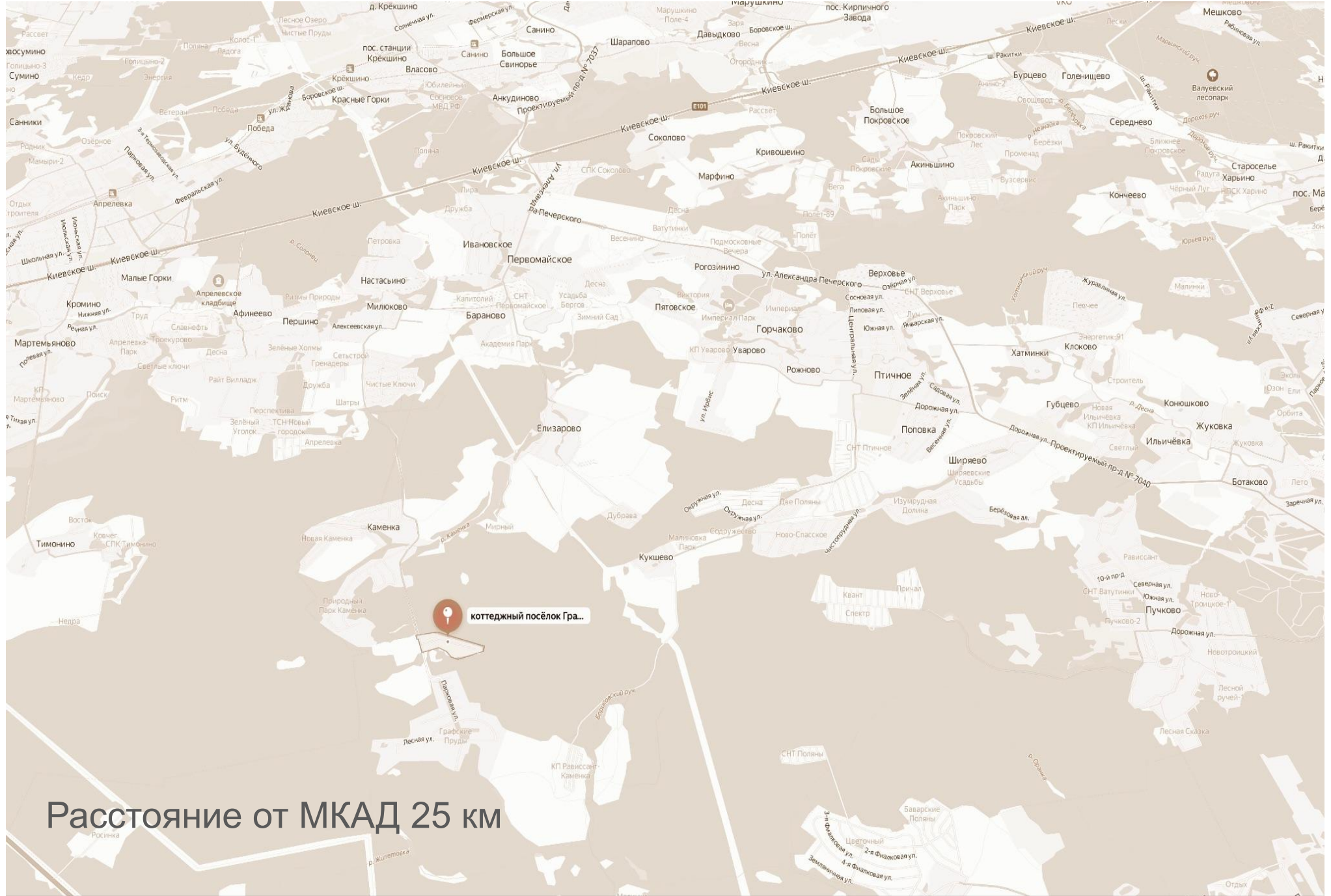
Лес от участка простирается
на несколько километров
до Елизаровского пруда

Вид сбоку





Цена: 75 000 000 рублей



коттеджный посёлок Гра..

Расстояние от МКАД 25 км