

**ДОМ С СОБСТВЕННЫМ ПРИЧАЛОМ  
В 9 КМ ОТ МОСКВЫ**

Направление:  
Дмитровское  
Осташковское

Удаленность от МКАД:  
9 км

Площадь:  
1100 м<sup>2</sup>

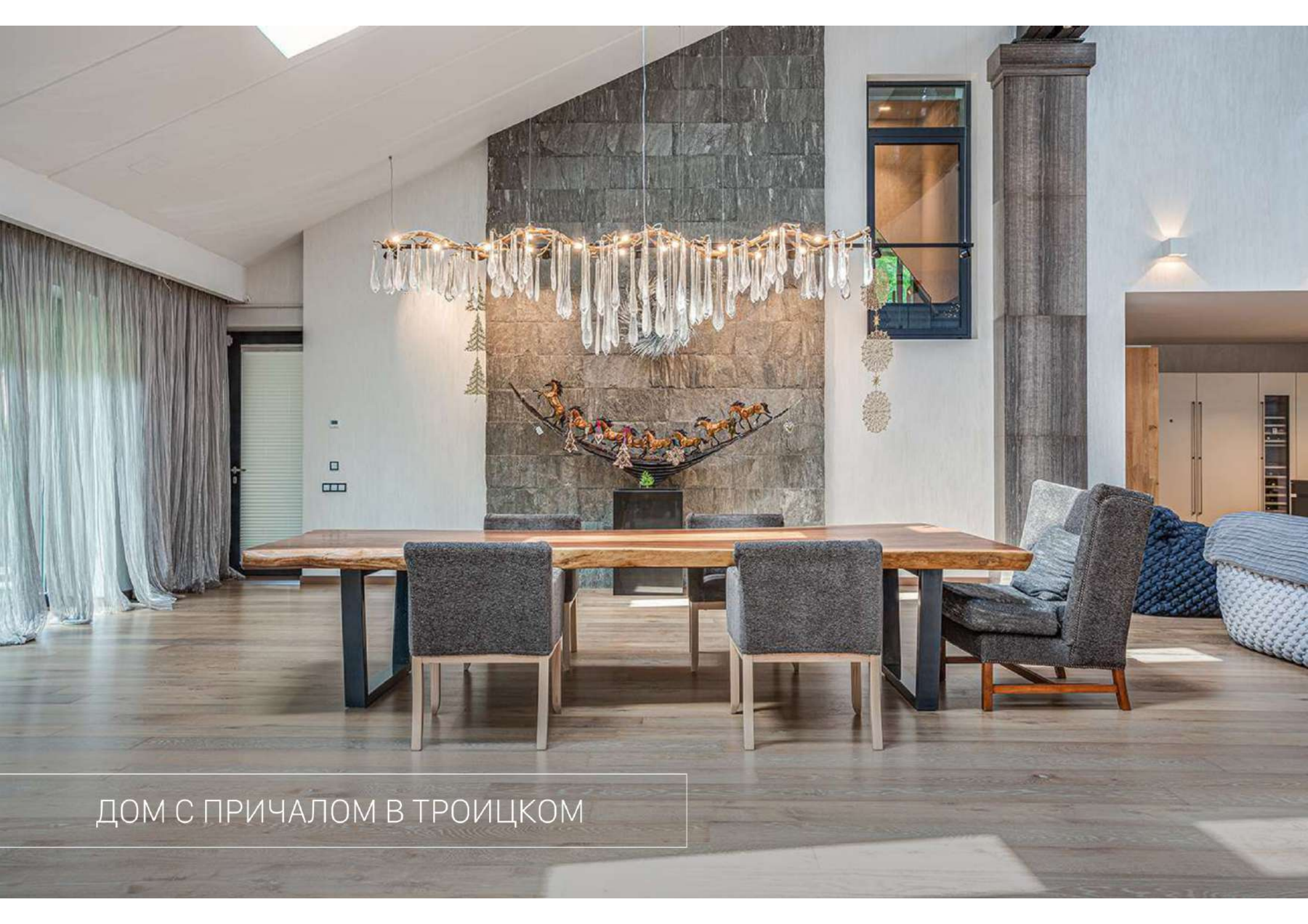
Площадь участка:  
28 сот.

На участке расположены:

- жилой дом
- банный комплекс
- спортзал
- гостевой дом
- гараж на 3 м/м

Стоимость:  
530 000 000 ₽



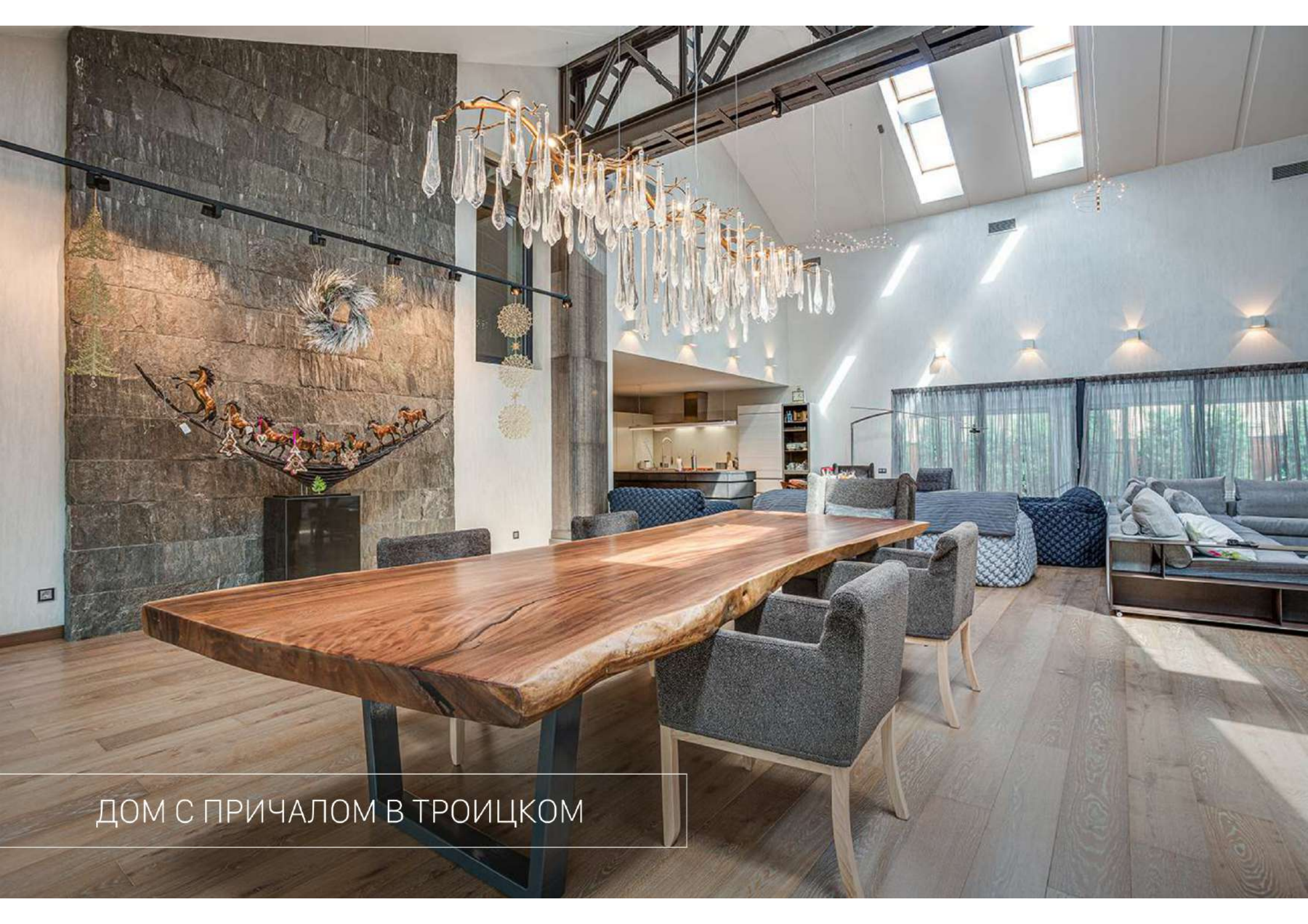


ДОМ С ПРИЧАЛОМ В ТРОИЦКОМ

На самом берегу Клязьминского водохранилища предлагается стильный дом, полностью готовый к проживанию большой семьи. Отделка и проектирование выполнены по индивидуальному современному проекту.

В доме спланированы гостиная со вторым светом, кухня-столовая, хозяйский блок со спальней, двумя гардеробными и ванной комнатой, две детские спальни, каждая со своей ванной; две гостевые спальни с ванной комнатой; СПА-зона с бассейном, хамам и сауной, игровая и блок для персонала.





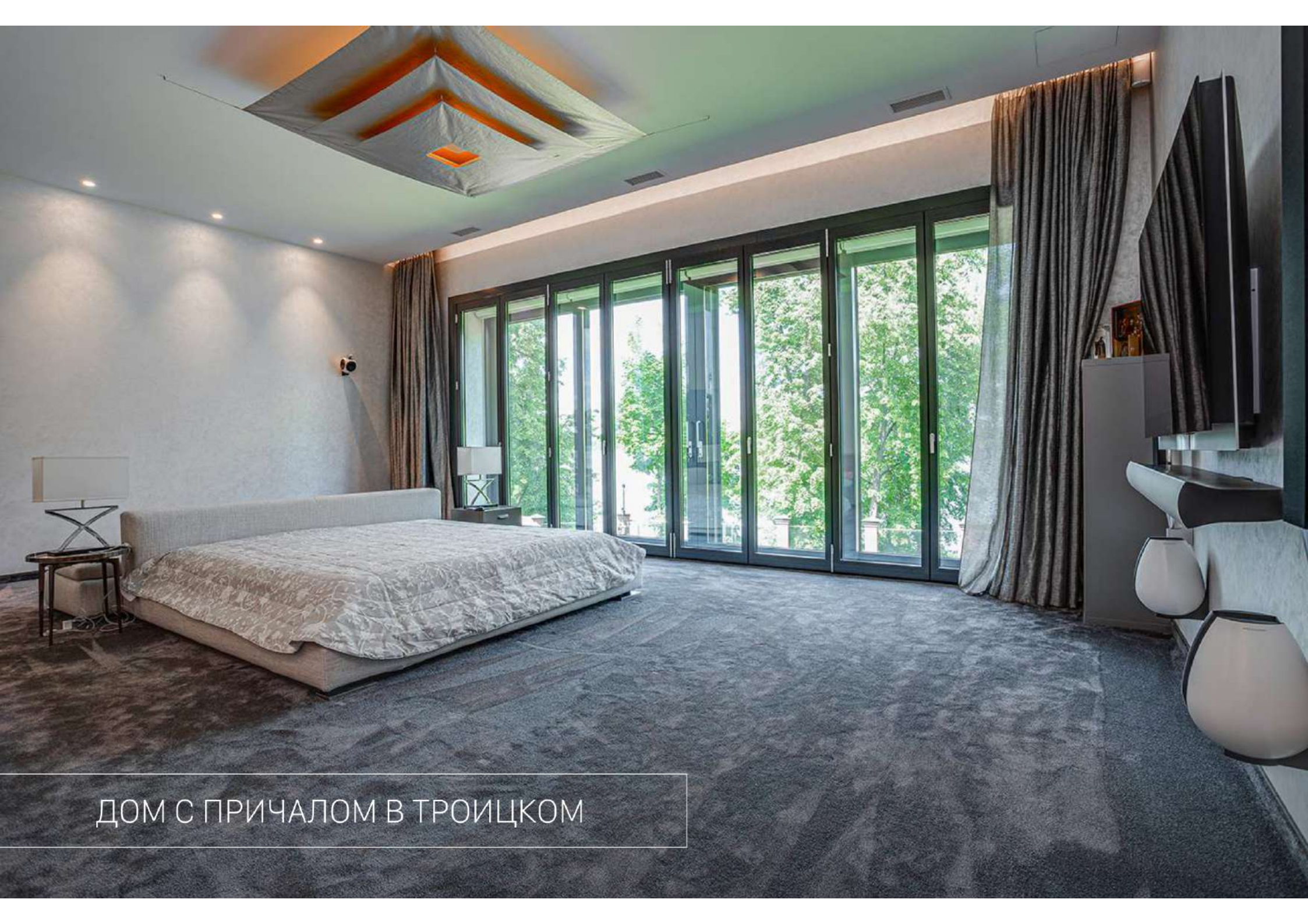
ДОМ С ПРИЧАЛОМ В ТРОИЦКОМ



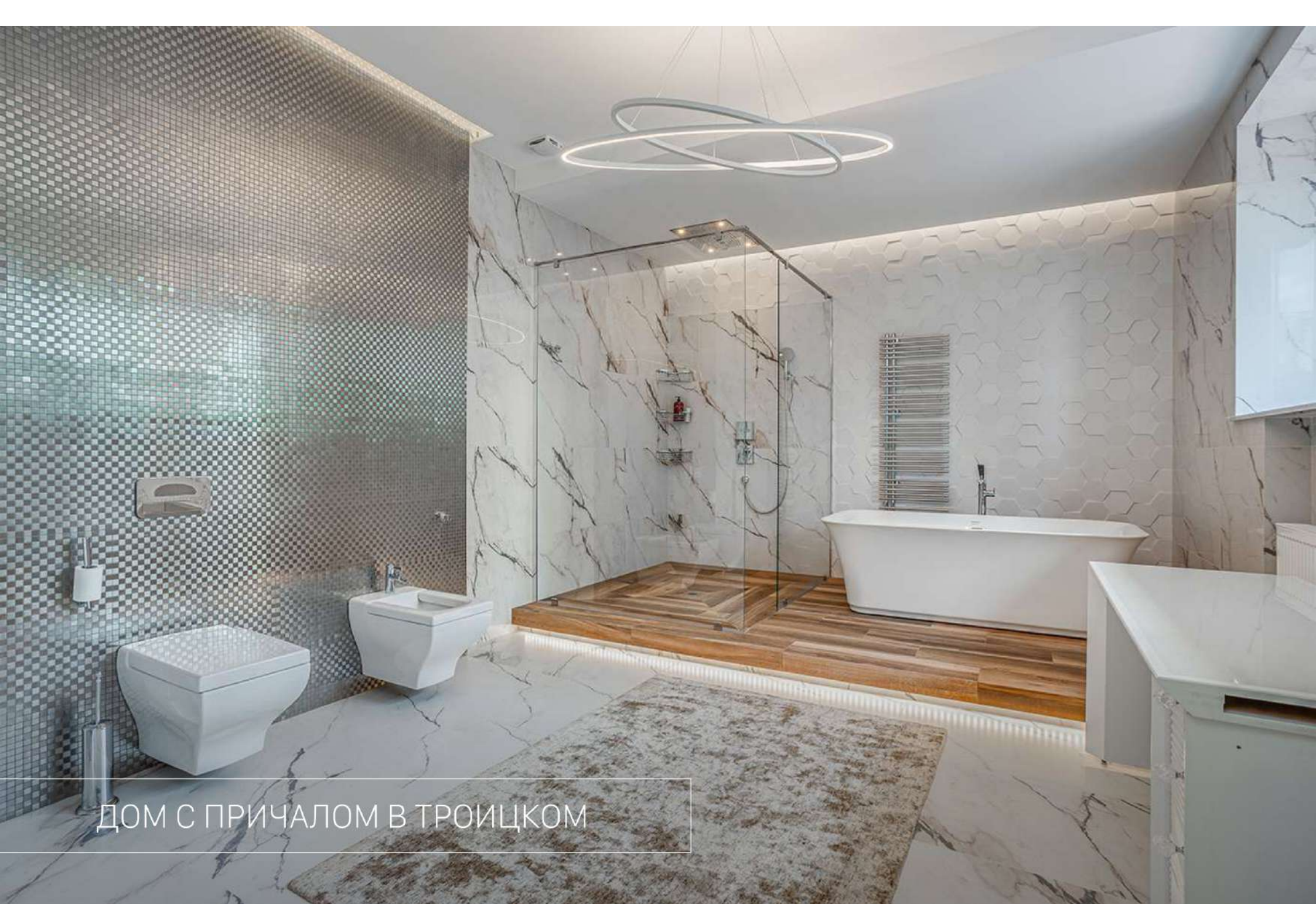
ДОМ С ПРИЧАЛОМ В ТРОИЦКОМ



ДОМ С ПРИЧАЛОМ В ТРОИЦКОМ



ДОМ С ПРИЧАЛОМ В ТРОИЦКОМ

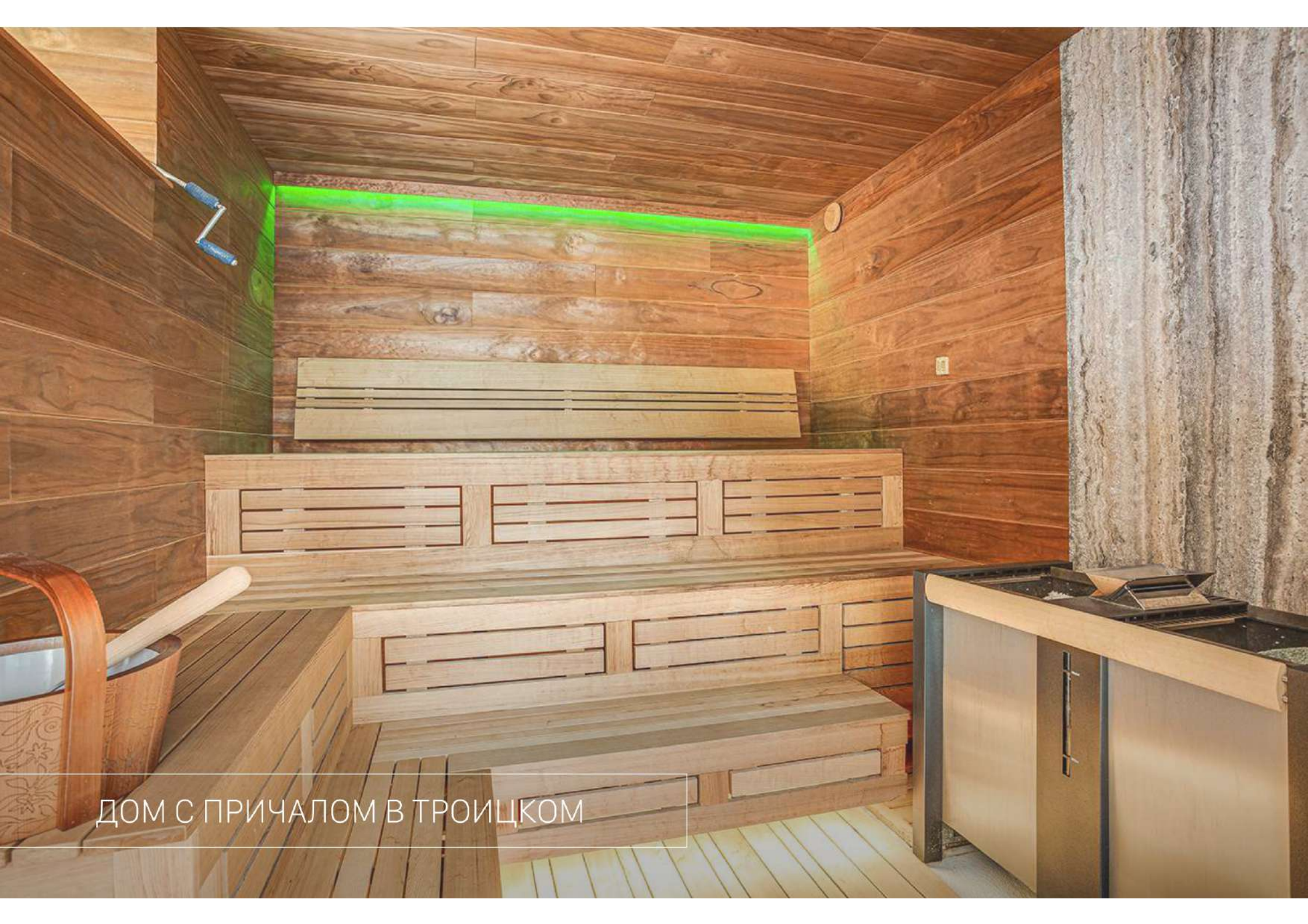


ДОМ С ПРИЧАЛОМ В ТРОИЦКОМ

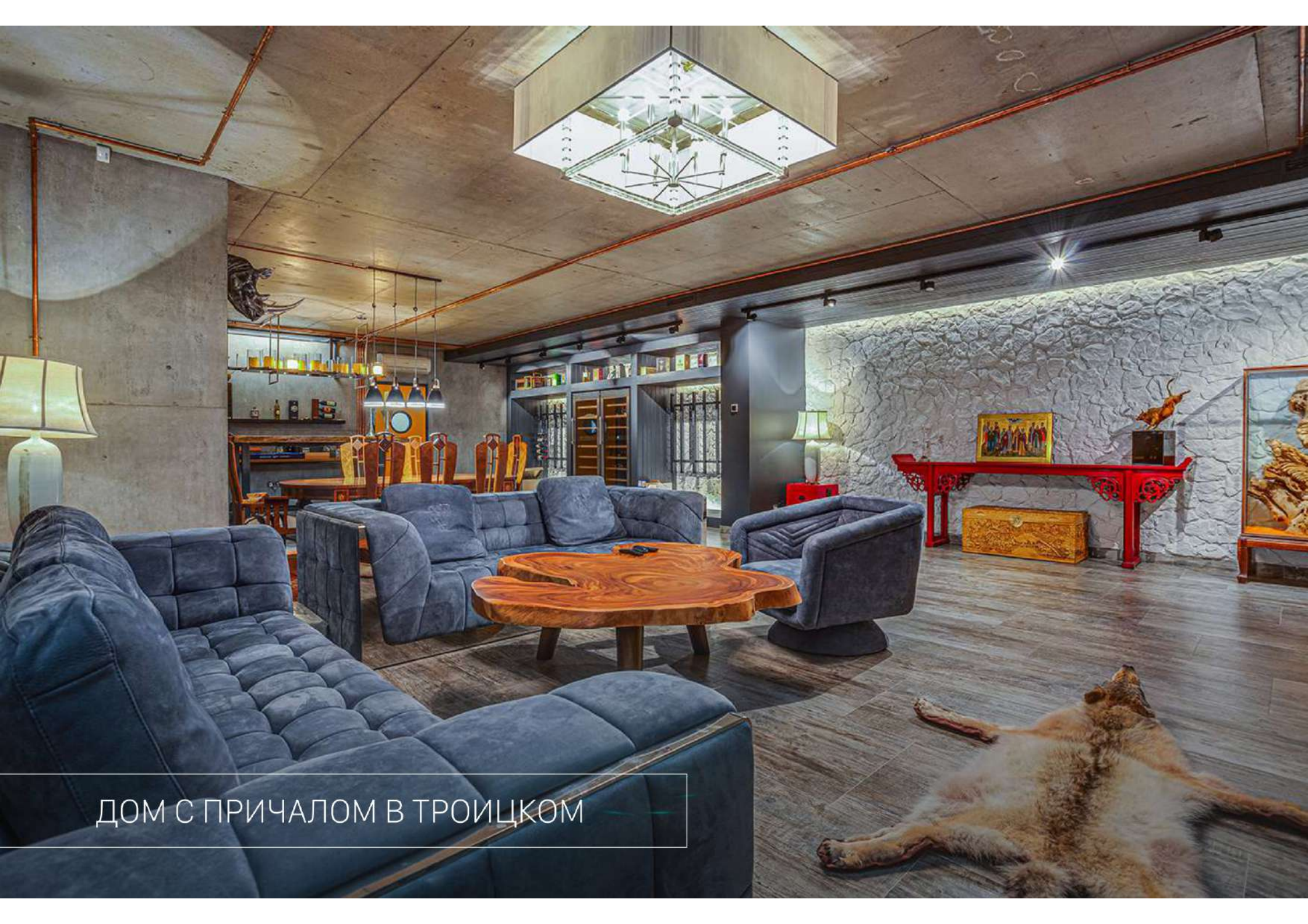


## СПА-ЗОНА

СПА-зона с видом на водохранилище включает в себя: зону отдыха с шезлонгами, бассейн длиной 15 метров с противотоком, гейзером и джакузи, а также сауну и хамам.



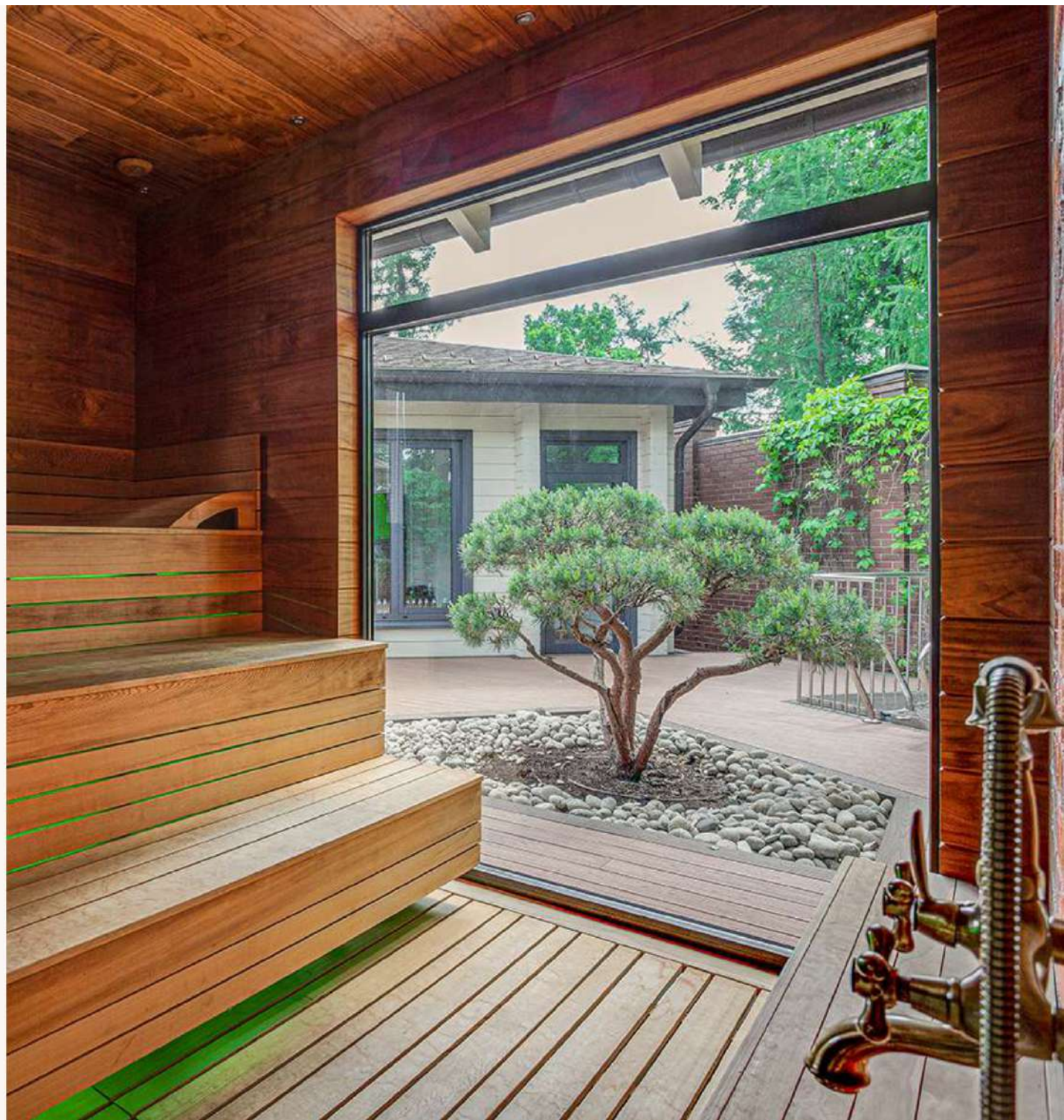
ДОМ С ПРИЧАЛОМ В ТРОИЦКОМ

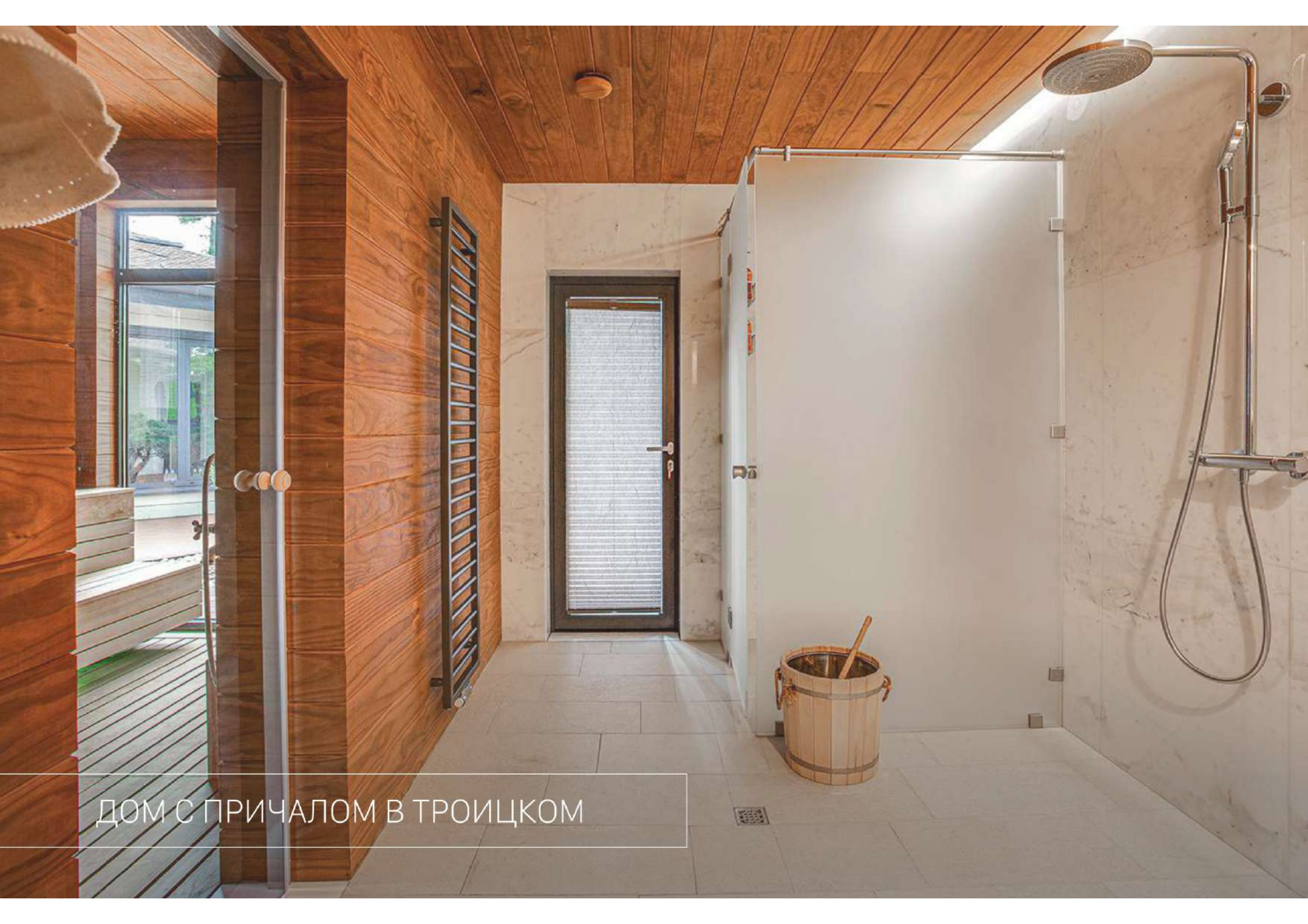


ДОМ С ПРИЧАЛОМ В ТРОИЦКОМ

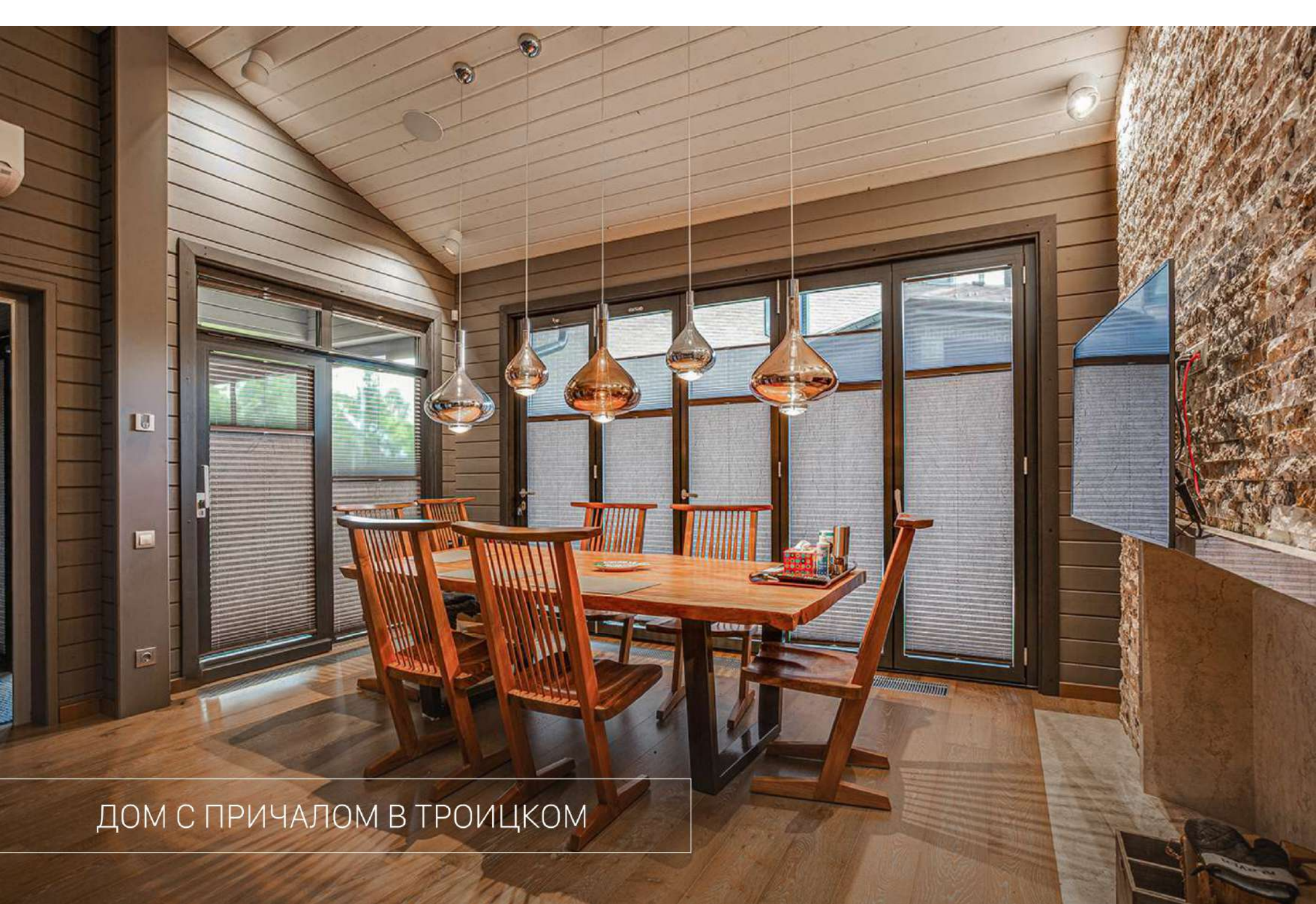
## БАННЫЙ КОМПЛЕКС

Для досуга и отдыха обустроены комплекс с русской баней и зоной отдыха, спортзал и летняя беседка с барбекю и печью для пиццы.

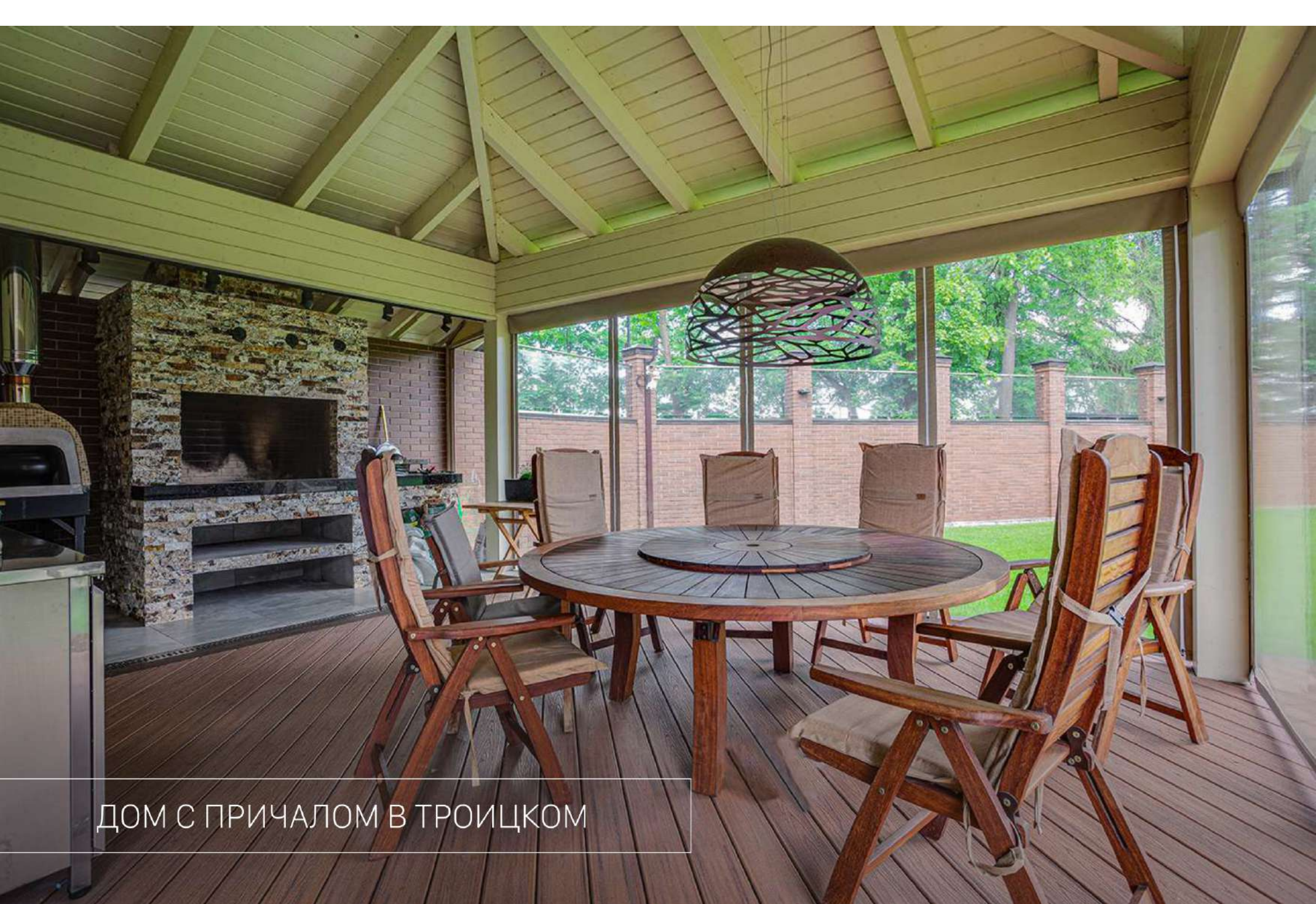




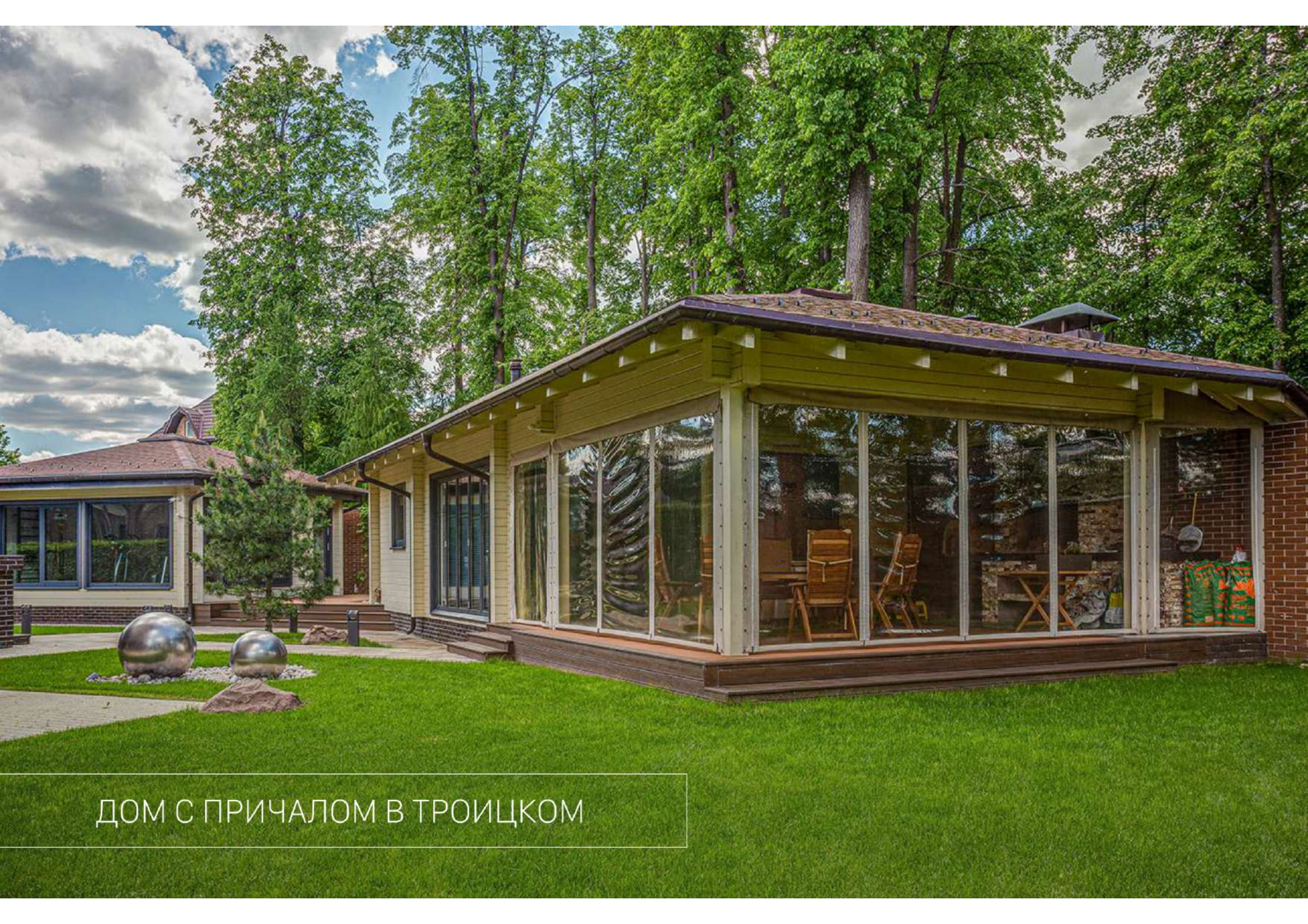
ДОМ С ПРИЧАЛОМ В ТРОИЦКОМ



ДОМ С ПРИЧАЛОМ В ТРОИЦКОМ



ДОМ С ПРИЧАЛОМ В ТРОИЦКОМ



ДОМ С ПРИЧАЛОМ В ТРОИЦКОМ



## ГОСТЕВОЙ ДОМ

Помимо основного дома на участке расположен гостевой дом из клееного бруса с тремя спальнями.



ДОМ С ПРИЧАЛОМ В ТРОИЦКОМ

## ВИД НА ВОДУ

Из дома открывается потрясающий вид на водохранилище. К аренде доступен собственный причал рядом с домом.

