

Дом у воды

Дом на первой линии от воды
в КП Троицкий парк



площадь основного дома

876 м²



участок

27 соток



расположен
поселок

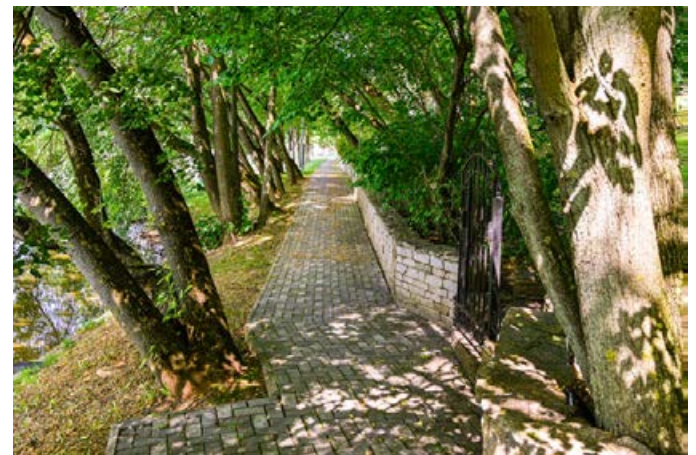
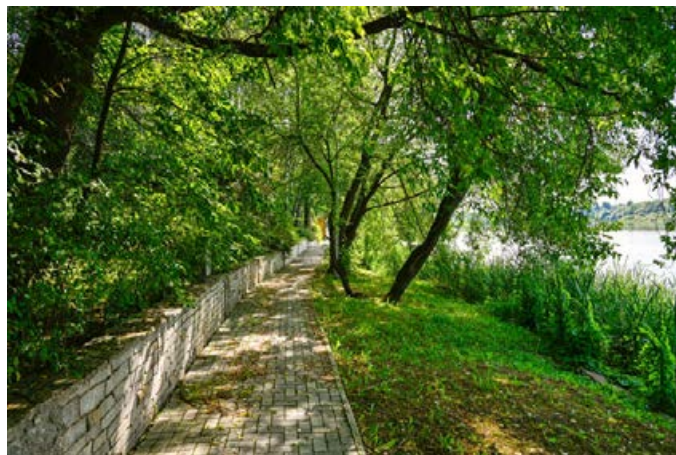
«Троицкий парк»

на Симферопольском шоссе, 2 км от МКАД

ДОМ ПОД ОТДЕЛКУ НА ПЕРВОЙ ЛИНИИ ОТ ВОДЫ

Особняк площадью 876 кв.м на берегу Булатниковского пруда расположен на шикарном лесном участке 27 соток. Находится на возвышенности, откуда открывается живописный вид на воду.









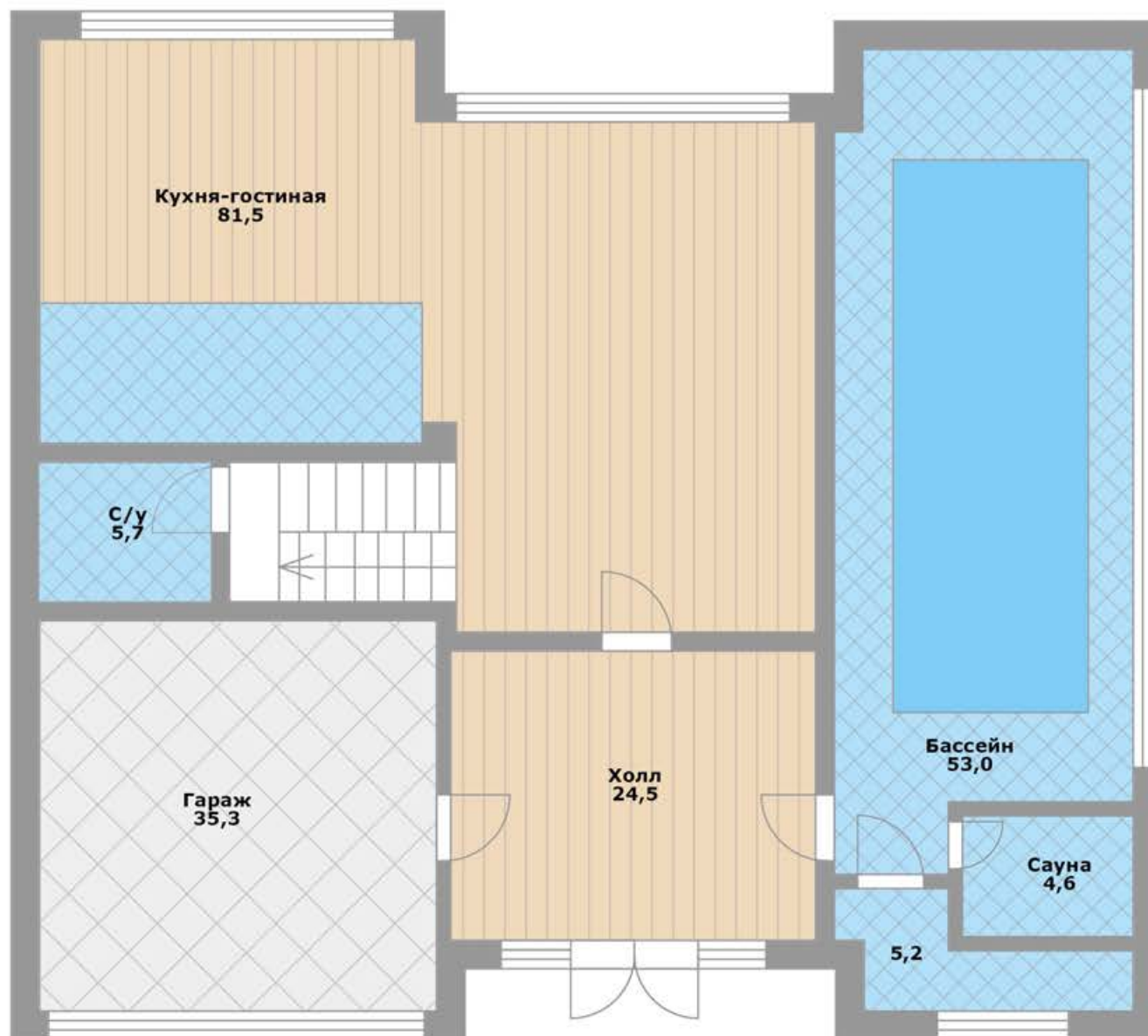
В доме много «воздуха», 5 спален с гардеробными и санузлами, домашний кинотеатр, кабинет, бассейн, сауна, гараж на 2 машиноместа.

Отличный объект под реконструкцию.



ПЛАНИРОВКА 1 ЭТАЖ

- Кухня-гостиная 81,5 кв.м
- С/у 5,7 кв.м
- Холл 24,5 кв.м
- Бассейн 53,0 кв.м
- Сауна 4,6 кв.м
- Помывочная 5,2 кв.м
- Гараж 35,3 кв.м

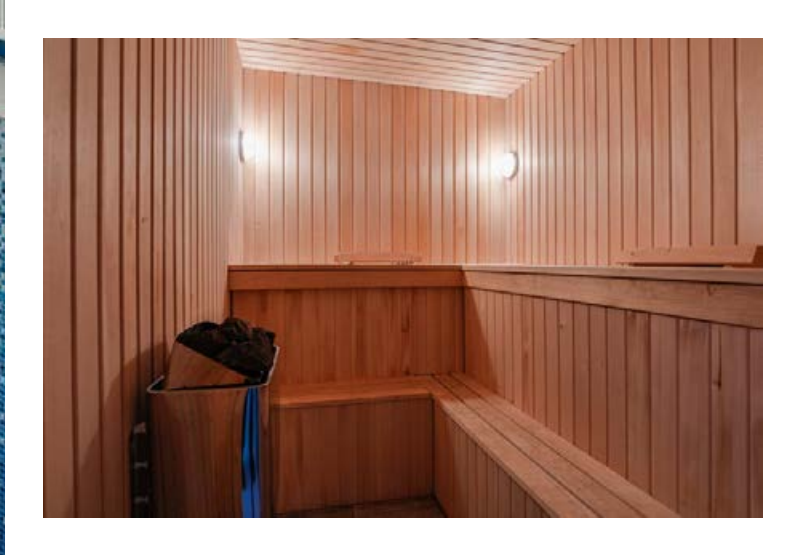


1-Й ЭТАЖ

Кухня-гостиная 81,5 кв.м, бассейн 53,0 кв.м, сауна 4,6 кв.м, помывочная 6,2 кв.м, гараж 35,3 кв.м, холл 24,5 кв.м, санузел гостевой 5,7 кв.м.







ПЛАНИРОВКА 2 ЭТАЖ

- Холл 47,5 кв.м
- Спальня 38,3 кв.м
- С/у 5,8 кв.м
- Спальня 34,9 кв.м
- Спальня 23,4 кв.м
- С/у 6,7 кв.м
- С/у 24,1 кв.м
- Комната 28,5 кв.м





2-Й ЭТАЖ

Холл 47,5 кв.м, мастер спальня с гардеробной и санузлом 99 кв.м, две спальни с санузлами 44,1 и 30,1 кв.м.





ПЛАНИРОВКА 3 ЭТАЖ

- Спальня 37,8 кв.м
- Гардероб 5,6 кв.м
- Холл 28,1 кв.м
- Домашний кинотеатр 43,0 кв.м
- Кабинет 23,4 кв.м
- С/у 8,5 кв.м





3-Й ЭТАЖ

Холл 28,1 кв.м, две спальни с санузлами 43,4 и 35,8 кв.м, кабинет 23,4 кв.м, домашний кинотеатр 43 кв.м.





ПЛАНИРОВКА ЦОКОЛЬ

- Комната 50,3 кв.м
- Комната 42,8 кв.м
- Бойлерная 16,5 кв.м
- Кладовка 17,1 кв.м
- Кладовка 8,6 кв.м
- Коридор 5,9 кв.м
- Бассейн 67 кв.м









ПОСЁЛОК

Элитный камерный поселок с военизированной охраной и круглосуточным патрулированием. Расположен в 2 км от МКАД на территории старинного парка.

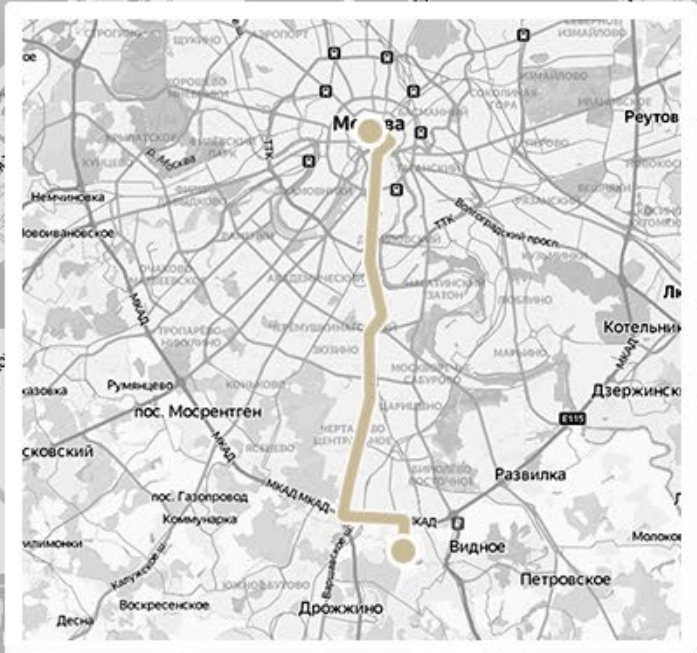
Сложный природный рельеф территории и продуманное его благоустройство позволили создать здесь особую атмосферу уюта.





РАСПОЛОЖЕНИЕ

Поселок: Троицкий парк
Шоссе: Симферопольское, ~2 км.
Район: Ленинский, Измайлово





ЦЕНА:

80 000 000 ₺