



КП Тимошкино

загородный дом

Коттеджный посёлок
Тимошкино



Продажа 2 100 000 \$

Аренда 500 000 р.

Направление: Ильинское

Удалённость от МКАД: 20 км.

Площадь дома: 560 кв.м.

Площадь участка: 130 сот.

Отделка: под ключ

Материал дома: дерево

Гостевой дом: отдельностоящий гостевой дом (85 кв.м) с возможной перепланировкой под баню. 3 спальни, просторная столовая, 2 с/у.

Поэтажный план:

1 этаж: прихожая, гостиная с камином, 2-м светом и выходом на террасу, столовая с выходом на веранду, кухня с камином, малая гостиная с баром, кабинет, мастер-спальня с гардеробной и ванной комнатой, гостевой с/у.

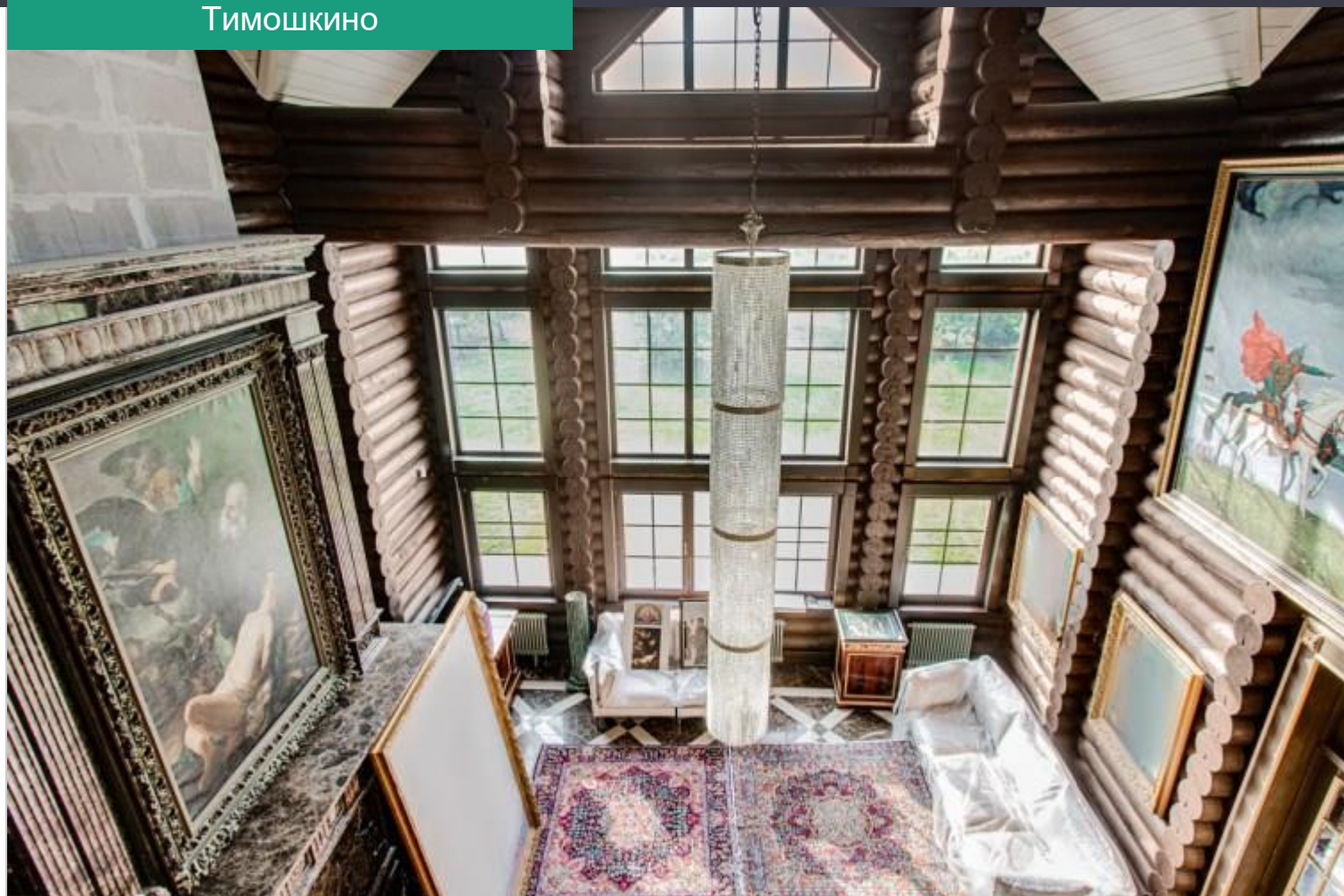
2 этаж: холл, 2 спальни с гардеробными и ванными комнатами, 2 гостевые спальни с с/у.

Предлагается дом-усадьба, площадью 560 кв.м, из оцилиндрованной лиственницы на участке 130 соток. Готовность дома под ключ, полностью меблирован. Расположен в коттеджной застройке, граничащей с лесом и рекой Истра. В отделке дома использованы натуральные, дорогие материалы: мрамор, ценные породы дерева. Участок выровнен, по внутренней границе высажена липовая аллея.

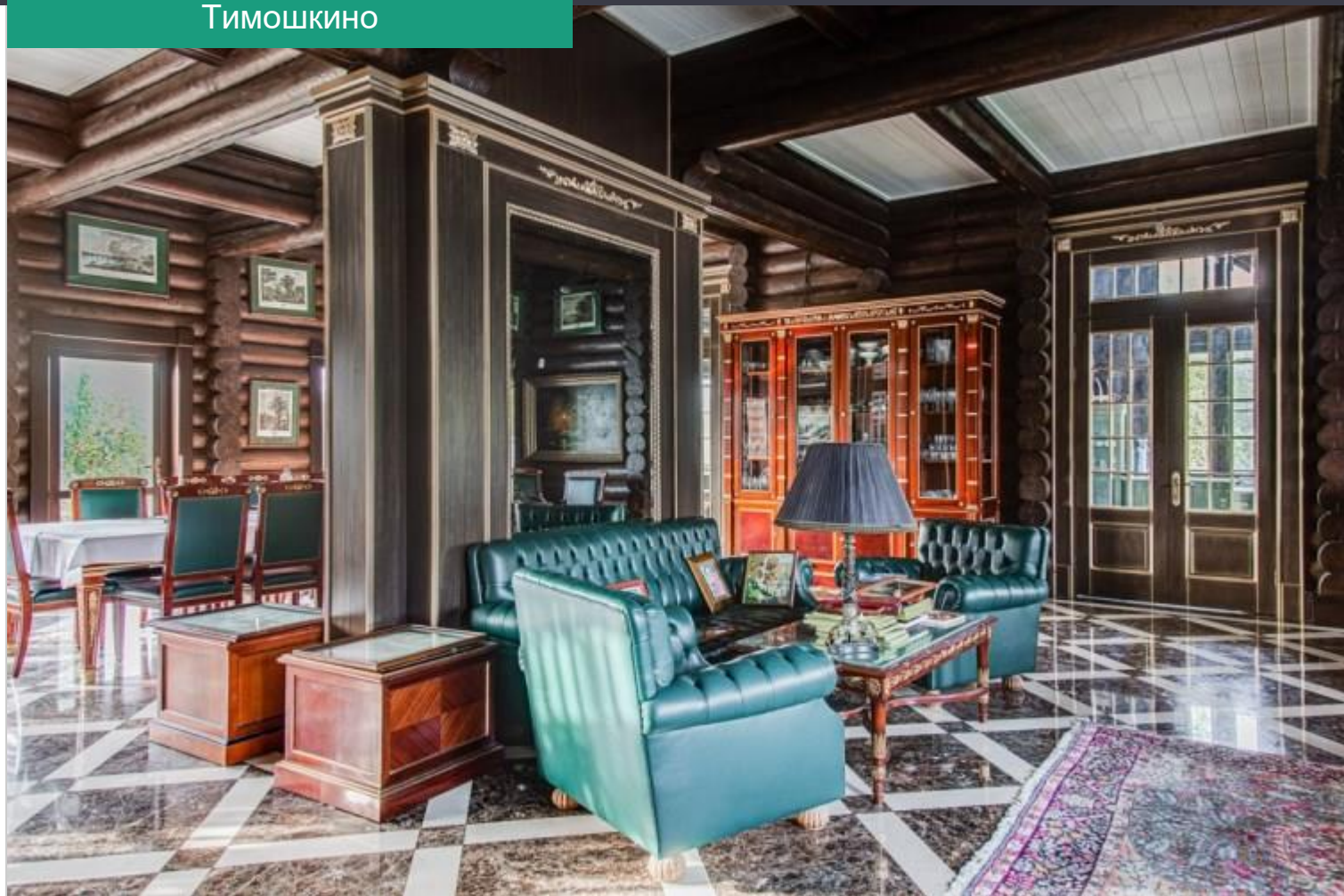
Коттеджный посёлок
Тимошкино



Коттеджный посёлок
Тимошкино



Коттеджный посёлок
Тимошкино



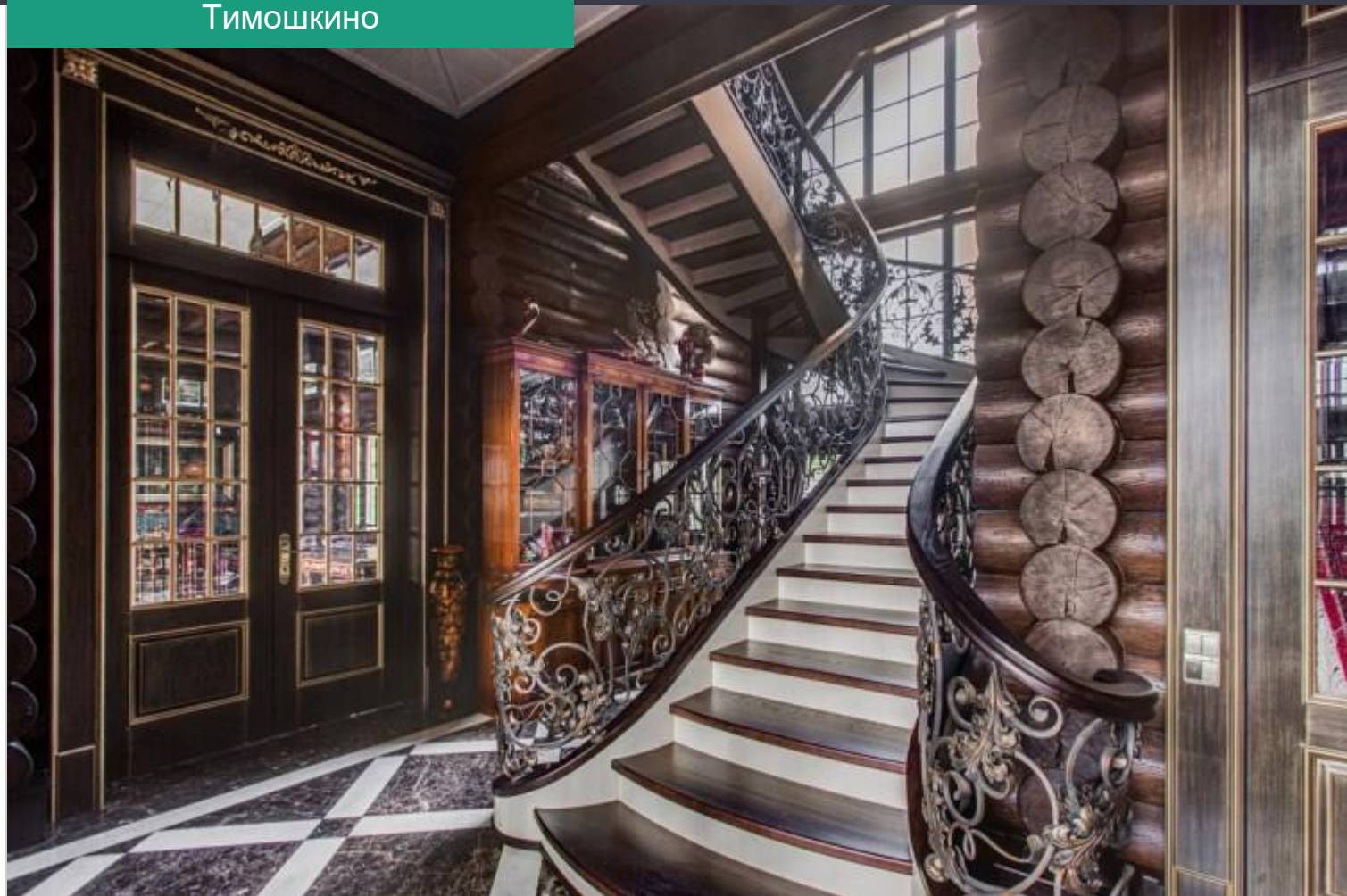
Коттеджный посёлок
Тимошкино



Коттеджный посёлок
Тимошкино



Коттеджный посёлок
Тимошкино



Коттеджный посёлок
Тимошкино



Коттеджный посёлок
Тимошкино



Коттеджный посёлок
Тимошкино



Коттеджный посёлок
Тимошкино

