



125 000 000 руб.

Таунхаус в Поселке **Довиль**

Площадь
дома

342 м²

Площадь уч.

3 сот.

Направление

Минское
шоссе

Расстояние

10 км от МКАД

ОПИСАНИЕ ОБЪЕКТА

Особняк в старинном нормандском стиле, который гармонично смотрится среди пейзажей романтической русской природы, расположился на небольшом участке площадью 3 сотки. Проект был разработан французскими архитекторами, которые в работе использовали материалы архивов конца XIX - начала XX века.

Дом представляет собой трехэтажный особняк с мансардой площадью 342 кв.м. Фасад дома выполнен из серого и пепельно-коричневого камня, богато украшен рустовкой, мозаикой и клинкером.

Декоративные балки придают особый сказочный вид, который соответствует стилю Фахверковым домам. Внутри особняка выполнен дизайнерский ремонт, с использованием натуральных материалов. Пол выложен дубовым паркетом, а на мансардном этаже – гранатовой высококачественной плиткой. Благодаря большим окнами все пространства наполнены естественным светом. Стены в стильной гостиной украшены рисунками живописи XX века. Ванная комната выполнена в светлых тонах, с использованием мраморной плитки. Дом полностью оснащён необходимой бытовой техникой, обставлен самой современной мебелью элитных европейских марок. Почувствуйте стиль буржуазной Франции, а себя бароном собственного дворца.

Великолепный пейзаж, близость к столице и одновременно уединенность чудесного парка создали стильный, изысканный поселок с единой, четко выверенной архитектурной концепцией. А прообразом комплекса стал фешенебельный французский город Довиль.

- 1-й этаж: прихожая, гардеробная, постирочная, санузел, гараж на 1 машиноместо.
- 2-й этаж: прихожая, кухня-столовая, крытая терраса, терраса, гостиная, санузел.
- 3-й этаж: мастер-спальня с гардеробной и санузлом, детская спальня с гардеробной и санузлом.

Мансарда: комната отдыха, гостевая спальня, санузел, кладовая.
 Таунхаус в Поселке Довиль
 Площадь дома **342 м²** Площадь уч. **3 сот.**

ИНФРАСТРУКТУРА И КОММУНИКАЦИИ

Готовность	"Под ключ" с мебелью
Этажей	4
Спален	3
Количество с/у	5
Охрана	✓
Электричество	есть кВт

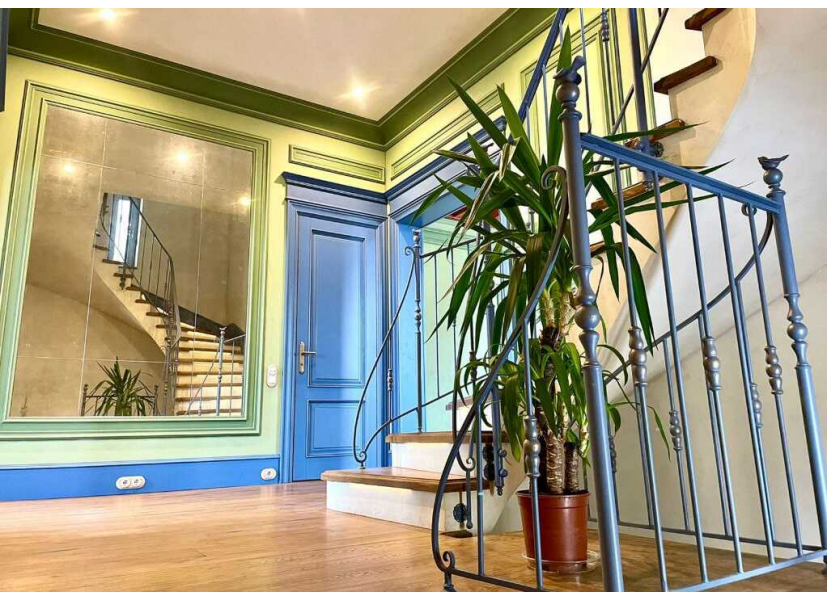


Таунхаус в Поселке
Довиль

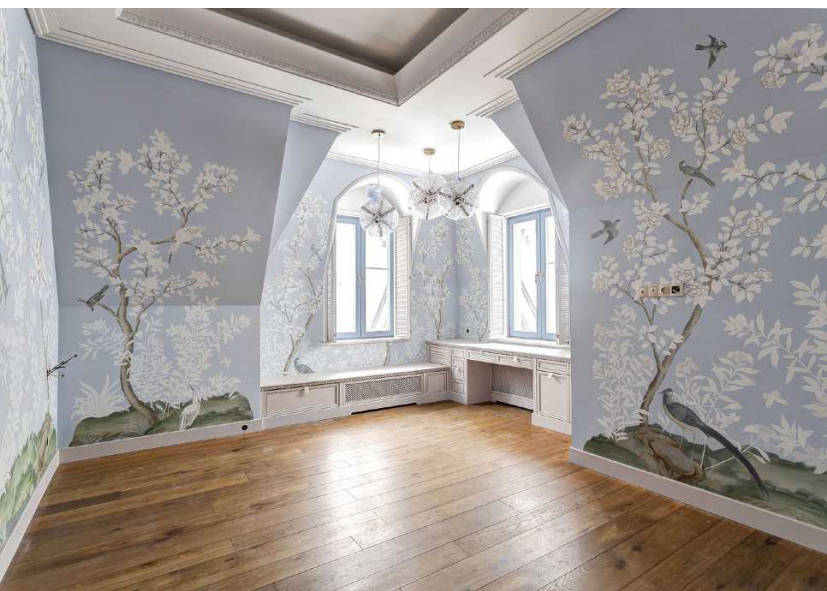
Площадь
дома **342 м²**

Площадь
уч. **3 сот.**

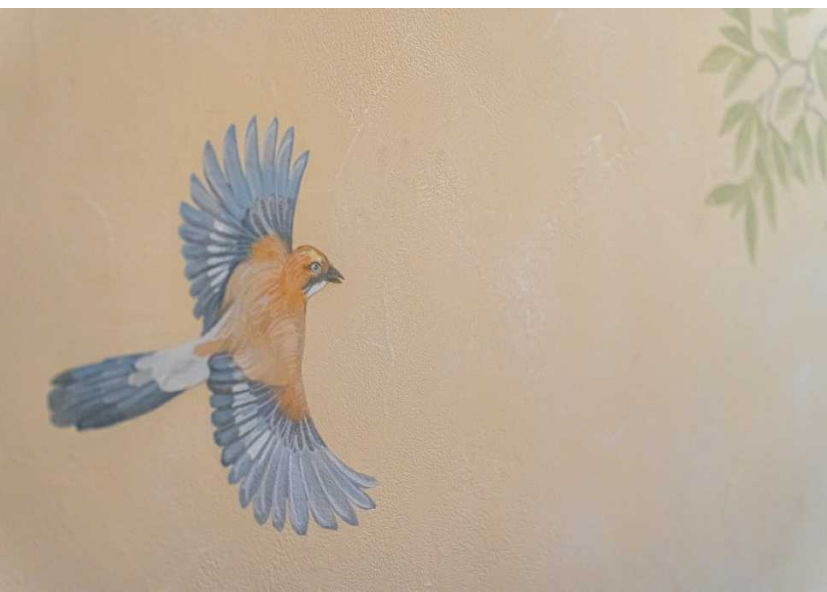




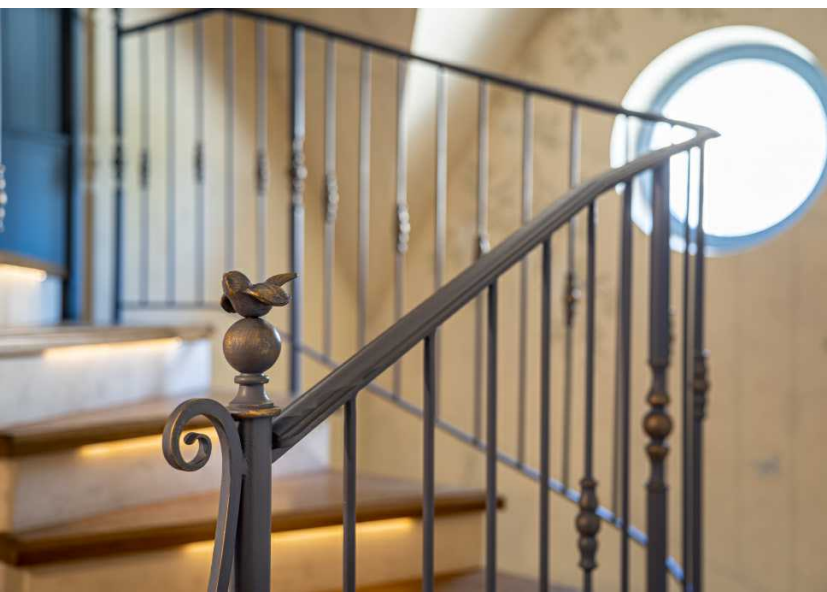


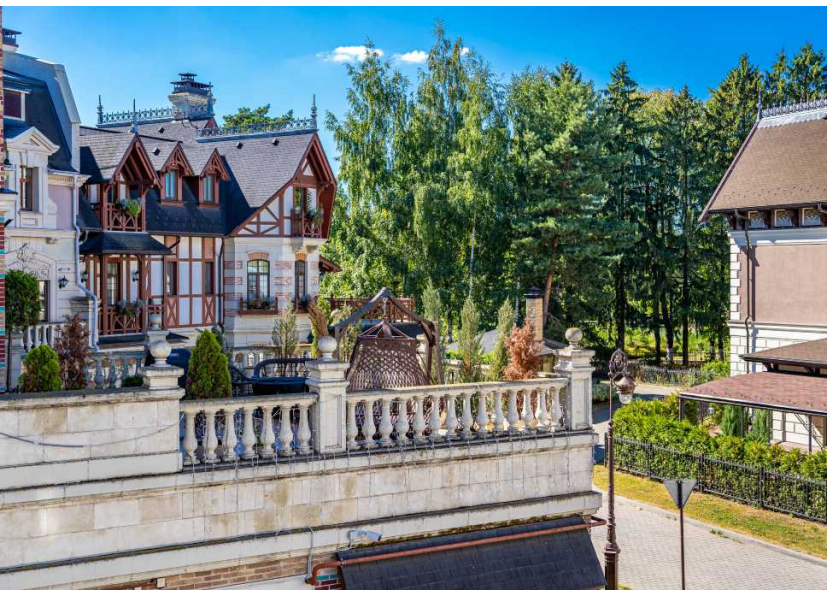
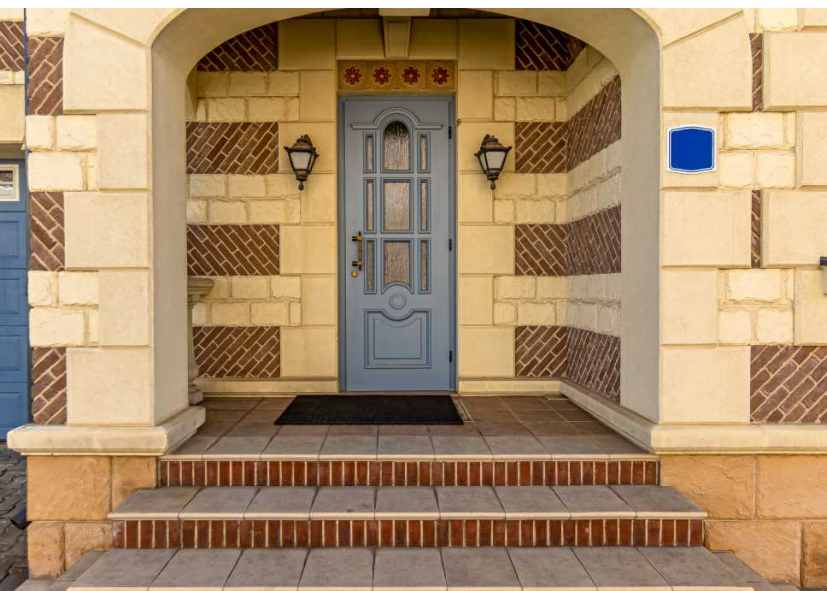














О ПОСЕЛКЕ «ДОВИЛЬ»

Клубный коттеджный поселок «Довиль» — прихотливый «городок миллионеров» на Минском направлении, точно сошедший с картин импрессионистов. Проектировали поселок французские специалисты, стремясь передать не только внешний образ, но и дух аристократических нормандских предместий рубежа 19-20 веков. В поселке есть даже копия старинного квартала, где верхние этажи занимают многоуровневые элитные квартиры, а нижние — пекарня, кафе и мини-маркет. А огромный регулярный парк напоминает о садах Версаля.



Таунхаус в Поселке
Довиль

Площадь
дома

342 м²

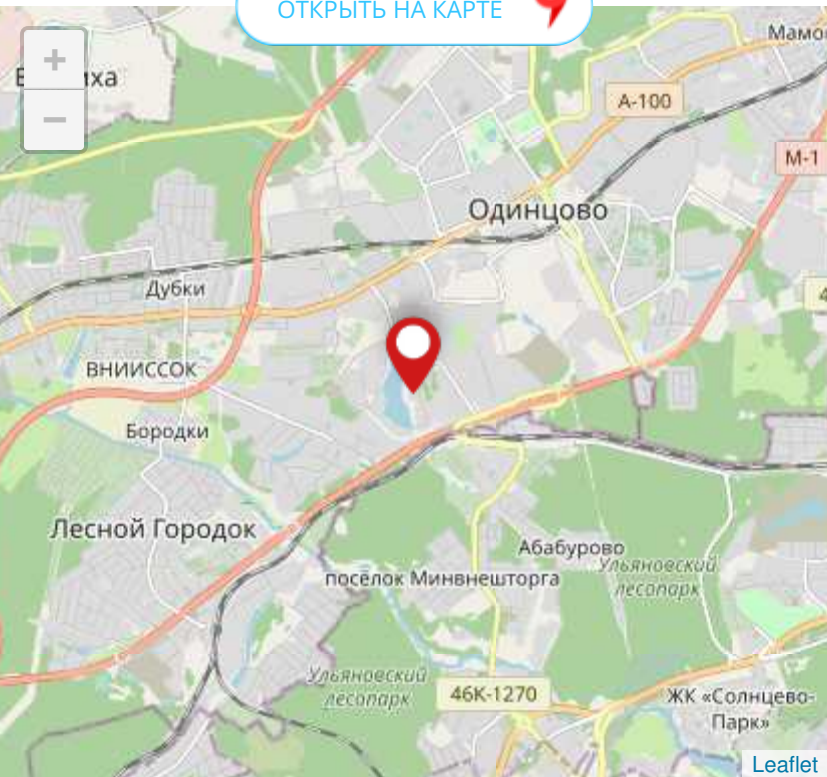
Площадь
уч.

3 сот.

РАСПОЛОЖЕНИЕ ПОСЕЛКА

Элитный КП «Довиль» расположен на 10-м километре от МКАД по Минскому шоссе, но для подъезда можно выбрать и Можайское, и Киевское. Уже запущена новая платная скоростная магистраль в объезд Одинцово. В ближайшее время скоростной дублер Кутузовского проспекта свяжет эту трассу с деловым центром «Москва-сити». И дорога от ворот поселка до центра столицы будет занимать не более получаса. Покупка коттеджа в поселке «Довиль» — дальновидное вложение средств в комфорт и здоровье своей семьи.

ОТКРЫТЬ НА КАРТЕ



Таунхаус в Поселке

Довиль

Площадь
дома

342 м²

Площадь
уч.

3 сот.

Leaflet