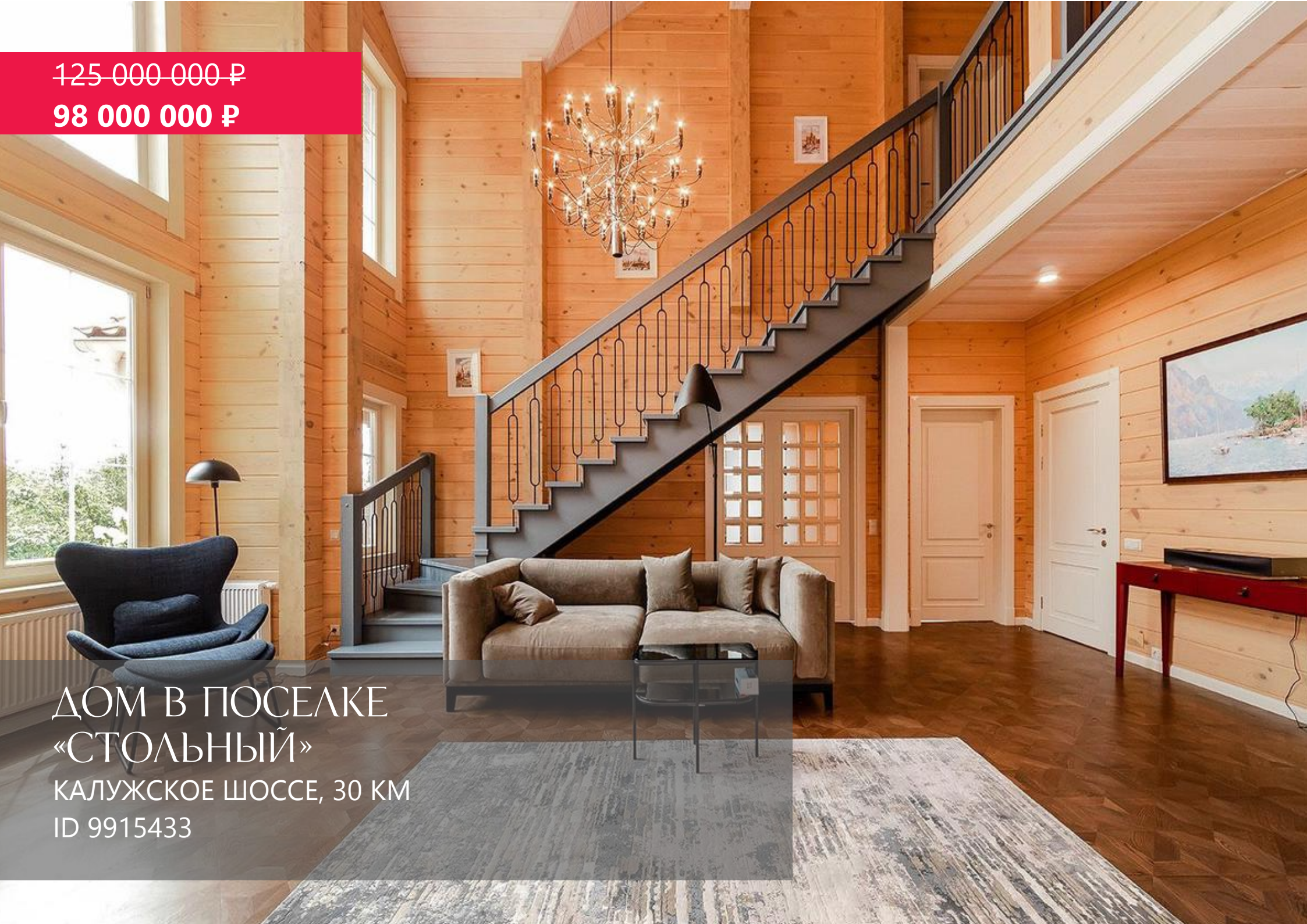


~~125 000 000 ₽~~

98 000 000 ₽

ДОМ В ПОСЕЛКЕ
«СТОЛЬНЫЙ»
КАЛУЖСКОЕ ШОССЕ, 30 КМ
ID 9915433



ДОМ В ПОСЕЛКЕ «СТОЛЬНЫЙ»



[Карта проезда](#)



310 м²



62 сот.



22 сот. в собственности
40 сот. в аренде



4 спальни



3 санузла



С отделкой



2 эт.



Центральная



Центральное



Магистральный



25 квт



Лесной



98 000 000 ₽

ДОМ В ПОСЕЛКЕ «СТОЛЬНЫЙ»

ОПИСАНИЕ ДОМА

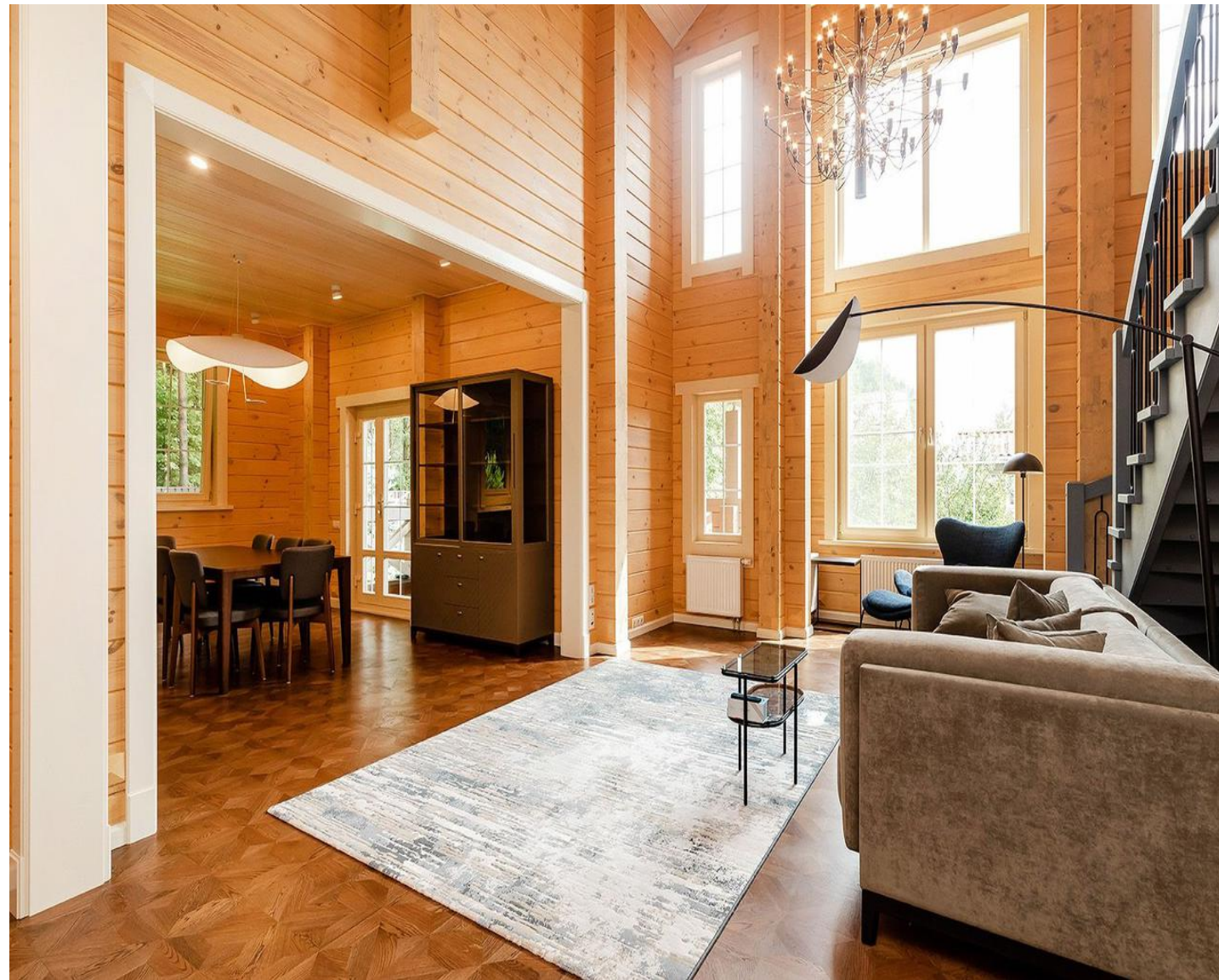
Шикарная Загородная усадьба в сосновом бору.

Высота потолков метров от 3-х до 5-ти метров, в каждой комнате кондиционеры, увлажнители и очистители воздуха.

Стены клееный брус 180х200. Кровля натуральная черепица ADV Германия. Окна деревянные 2х камерные стеклопакеты.

Фундамент: монолитная плита с ребрами жесткости.

Перекрытия деревянные. Гараж На 2 машины, гараж на 1 машину. 2 котла Viessmann по 24 кВт каждый.



ДОМ В ПОСЕЛКЕ «СТОЛЬНЫЙ»

ПОЭТАЖНОЕ ОПИСАНИЕ

1 этаж: холл, просторная гостиная со вторым светом, кухня столовая с выходом на крытую

террасу 50 м, кабинет/спальня, гостевой с/у;

2 этаж: хозяйская спальня с балконом и видом на хвойный лес со своей ванной и гардеробной комнатой, спальня с балконом, с/у, спальня.



ДОМ В ПОСЕЛКЕ «СТОЛЬНЫЙ»

ОПИСАНИЕ УЧАСТКА

Участок площадью 62 сот. из них 22 сот. в собственности, 40 сот. хвойного леса в аренде.

Изумрудный газон, высажен плодовый сад – яблони, вишня, груша, слива, выполнена

подсветка деревьев, высажены хвойные деревья, выложены дорожки из натурального

клинкерного кирпича, арендованная часть леса ухожена и почищена. Обустроено освещение

участка, дома и деревьев, проведен дренаж и автополив.

На участке:

Гостевой дом 150 м 2 из клееного бруса с русской баней – русская баня с верандой и зоной

барбекю, душевая с обливными ведрами, с/у, гостевой блок с кухней и с/у универсальное

помещение для хранения с автоматическими подъемными воротами или гараж на 1 машину

Дом для персонала 75 м 2 – с просторным гаражом на 2 машиноместа

Колодец 10 м с чистой водой.









SMEG

































































ДОМ В ПОСЕЛКЕ «СТОЛЬНЫЙ»

ОПИСАНИЕ ПОСЕЛКА

Коттеджный поселок Стольный находится на Калужском шоссе на расстоянии 30 километров от МКАД недалеко от деревни Никольское, рядом с чистой рекой и живописным озером.

Коттеджи поселка строились по индивидуальным проектам, в застройке преобладают современные дома из дерева и кирпича. Имеются все центральные коммуникации, в том числе, газоснабжение.

Жители поселка могут отдыхать на природе в окрестностях прилегающих озера и реки, их прибрежная зона благоустроена. На территории имеются игровой городок, спортивные

площадки для игры в футбол, волейбол и баскетбол. Внутренние автомобильные дороги с качественным покрытием в темное время суток освещаются. Комфорт проживания обеспечивает собственная служба эксплуатации, которая поддерживает порядок в зонах

общего пользования, организует уборку снега и вывоз мусора, отвечает за бесперебойную работу всех инженерных коммуникаций.

Поселок по периметру обнесен забором, на въезде установлен контрольно-пропускной пункт. Служба охраны дежурит круглосуточно, чтобы покой жителей ничего не нарушало.

Для удобства жителей на въезде в поселок имеется гостевая парковка. Рядом находятся ясли-сад KidsPlanet с изучением английского языка для детей 1-5-7 лет. В поселке работает магазин с

