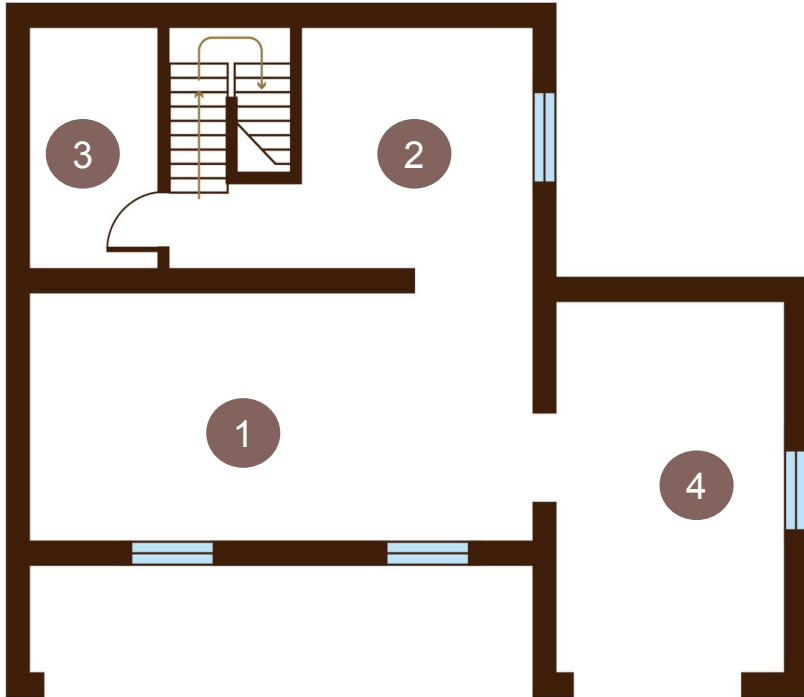




Деревянный дом 280м<sup>2</sup> с баней из оцилиндрованного бревна сосны для истинных ценителей экологичной жизни

Цокольный этаж



- ✓ Дом 278м<sup>2</sup>, 4 этажа
- ✓ Участок 6 сот.
- ✓ 4 спальни
- ✓ Экологичные материалы
- ✓ Дровяная баня

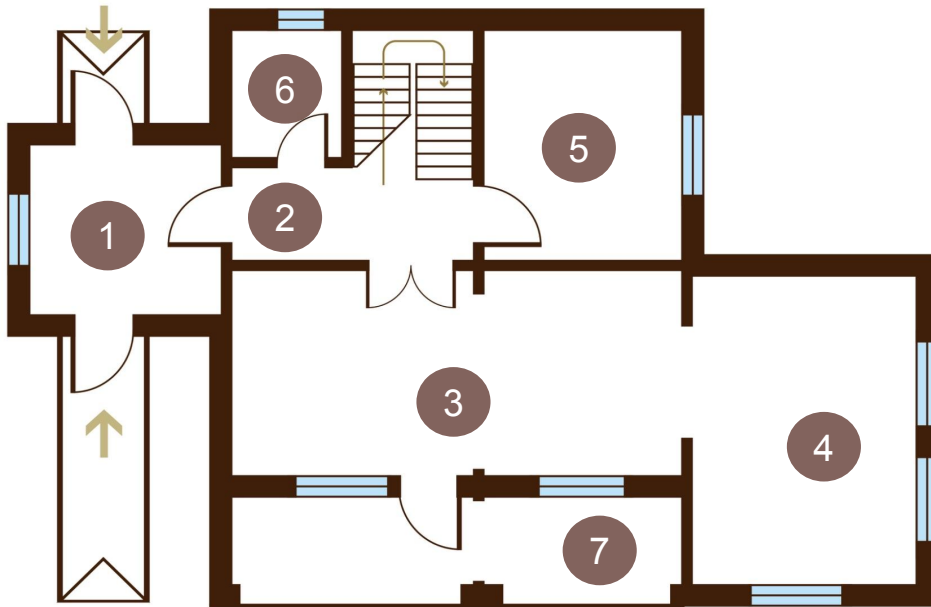
## Планировка дома

### цокольный этаж:

- 1) Тренажерный зал
- 2) Подсобное помещение
- 3) Котельная
- 4) Гараж

## Планировка дома

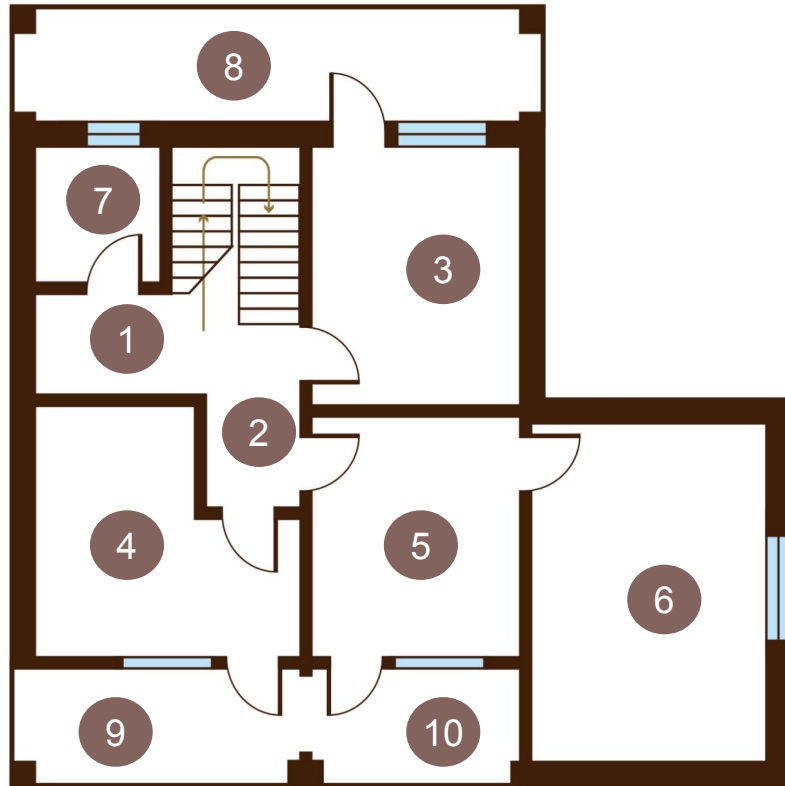
Первый этаж



### Первый этаж:

- 1) Тамбур
- 2) Коридор
- 3) Гостиная
- 4) Кухня-столовая
- 5) Спальня
- 6) Санузел
- 7) Балкон

Второй этаж

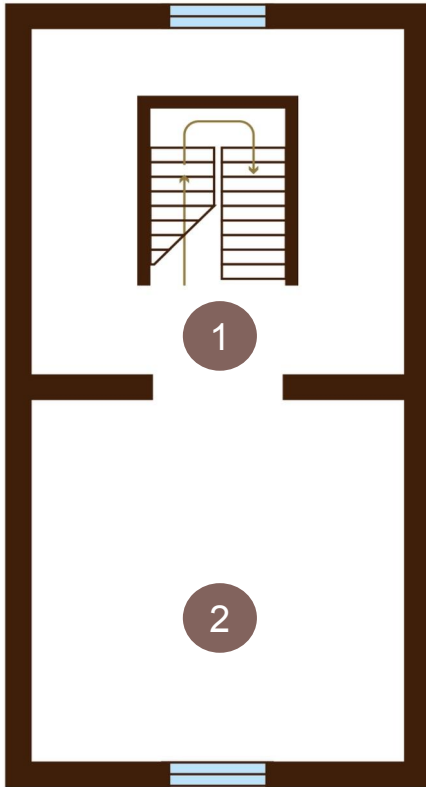


## Планировка дома

### Второй этаж:

- 1) Холл
- 2) Коридор
- 3) Спальня
- 4) Кабинет
- 5) Спальня
- 6) Спальня
- 7) Санузел
- 8) Балкон (8-10)

Мансардный этаж



## Планировка дома

Мансардный этаж:

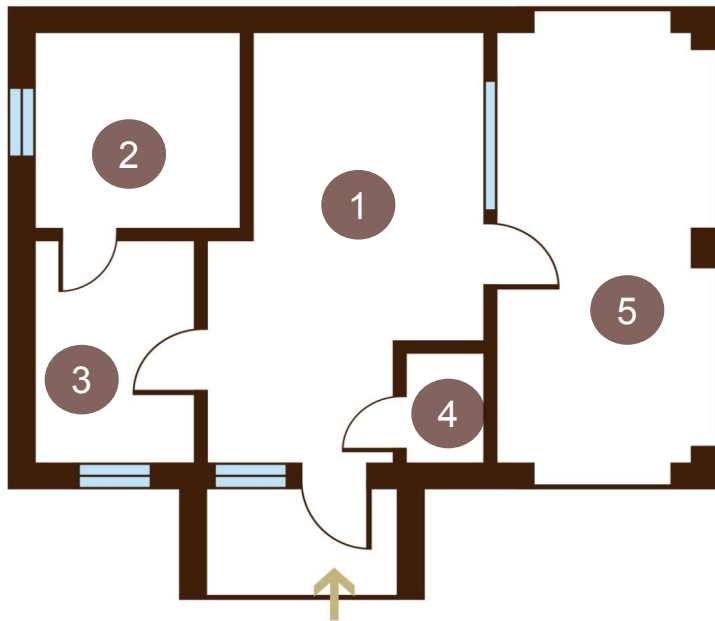
- 1) Холл
- 2) Комната отдыха

Баня

## Планировка дома

### Баня:

- 1) Комната отдыха
- 2) Сауна
- 3) Душевая
- 4) Санузел
- 5) Балкон





Плодовые деревья, кустарники, взрослые туи и небольшой искусственный водоем на участке



Классический дом 280м2, баня 40м2 и земельный участок 6 соток



Ландшафт участка продуман до мелочей:  
зонирован и грамотно стилизован на разных уровнях



Резная антикварная мебель в гостиной



Дровяной камин для уютных зимних вечеров



Итальянский гостиный шкаф ручной работы



Все пространство наполнено естественным светом



Итальянская кухня ручной работы из дуба  
укомплектована всей необходимой техникой



Спальня 13м<sup>2</sup> на первом этаже



Санузел с душевой



Уютный кабинет с выходом на открытый балкон



Открытый балкон с прекрасными видами



Экологически чистый, благоприятный и безопасный район Подмосковья для комфортного проживания



Просторная спальня на втором этаже



Межкомнатные двери из Красноярской лиственницы и дубовый паркет



Бойлер на 200 литров, трехфазная система водоочистки и резервуар с водой



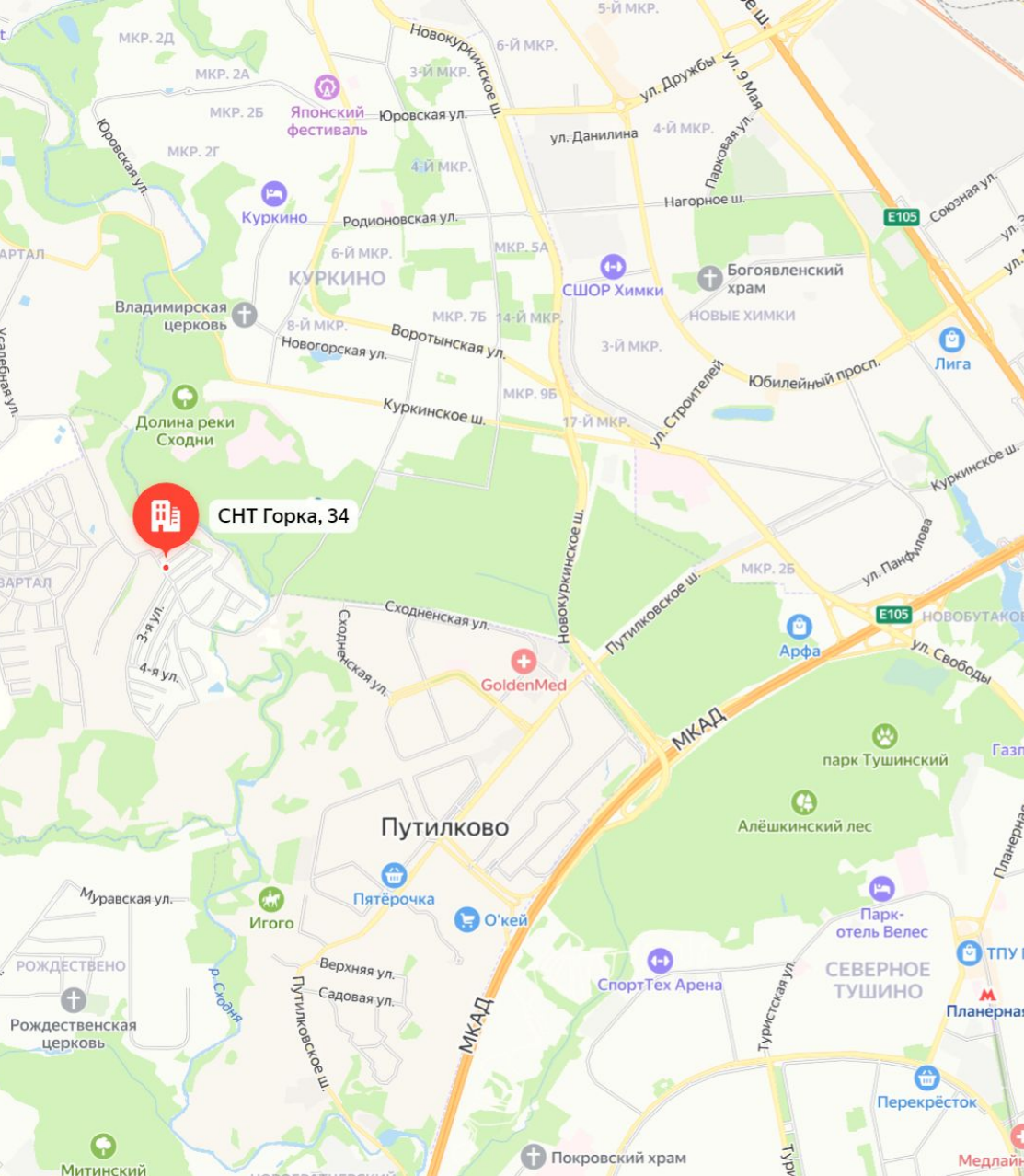
Спортивный зал с теннисным столом на цокольном этаже



Баня из оцилиндрованной сосны 22 диаметра  
с немецкой дровяной печью KASTON



Зона отдыха в бане



## Инфраструктура:

### Отдых и развлечения:

- Долина реки Сходни
- Гольф центр
- Митинский лесопарк
- Тушинский парк
- МЕГА
- Куркинские бани

### Красота и комфорт:

- Вкусвилл
- Студия йоги Шанти-Шакти Дом
- Учебно-тренировочный центр Новогорск
- Фитнес-клуб Republika

### Развитие:

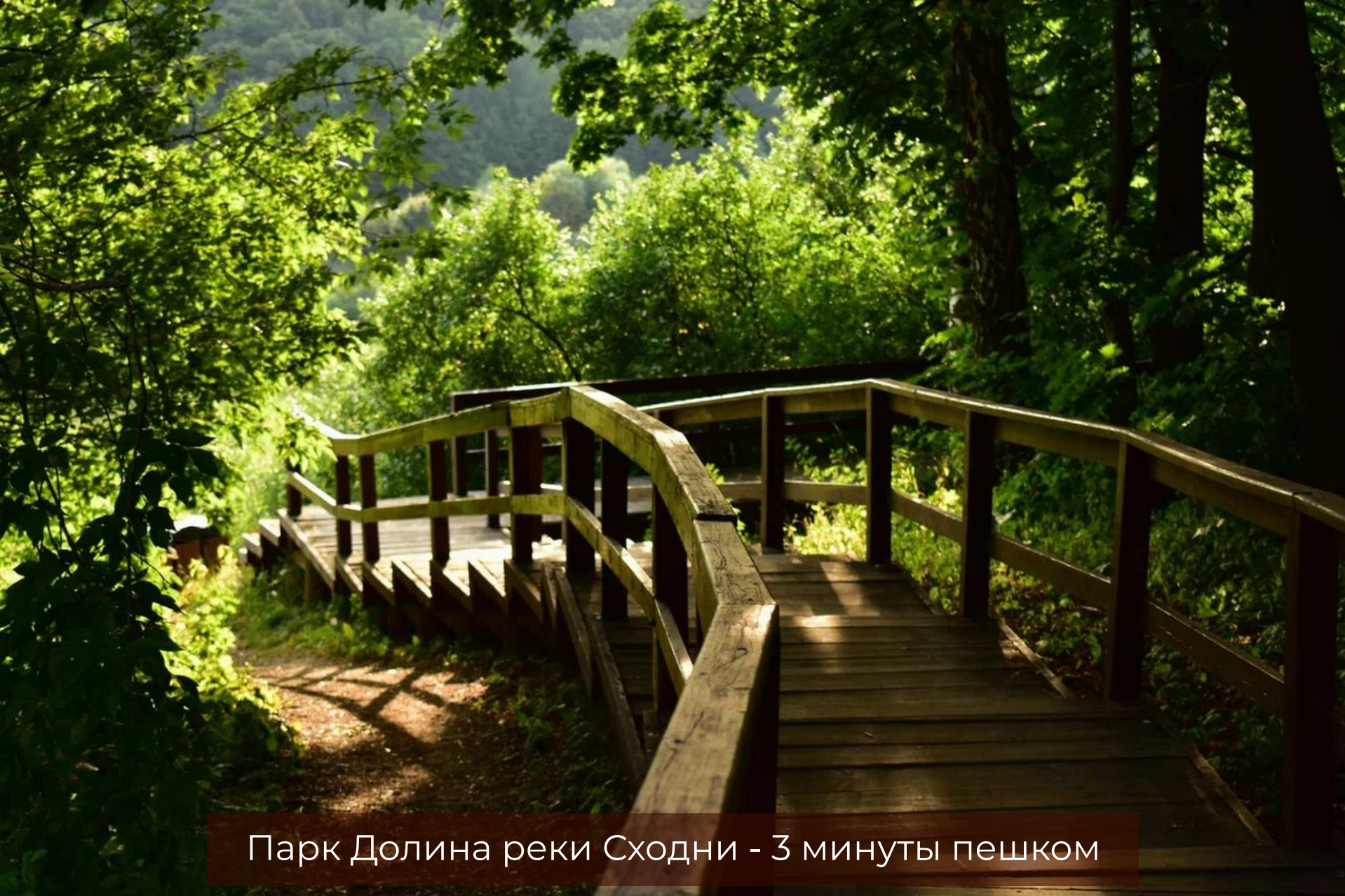
- Школа №20
- Московская горнолыжная академия
- Конный клуб Игого

магазин продуктов  
для здорового питания

# ВкусВилл



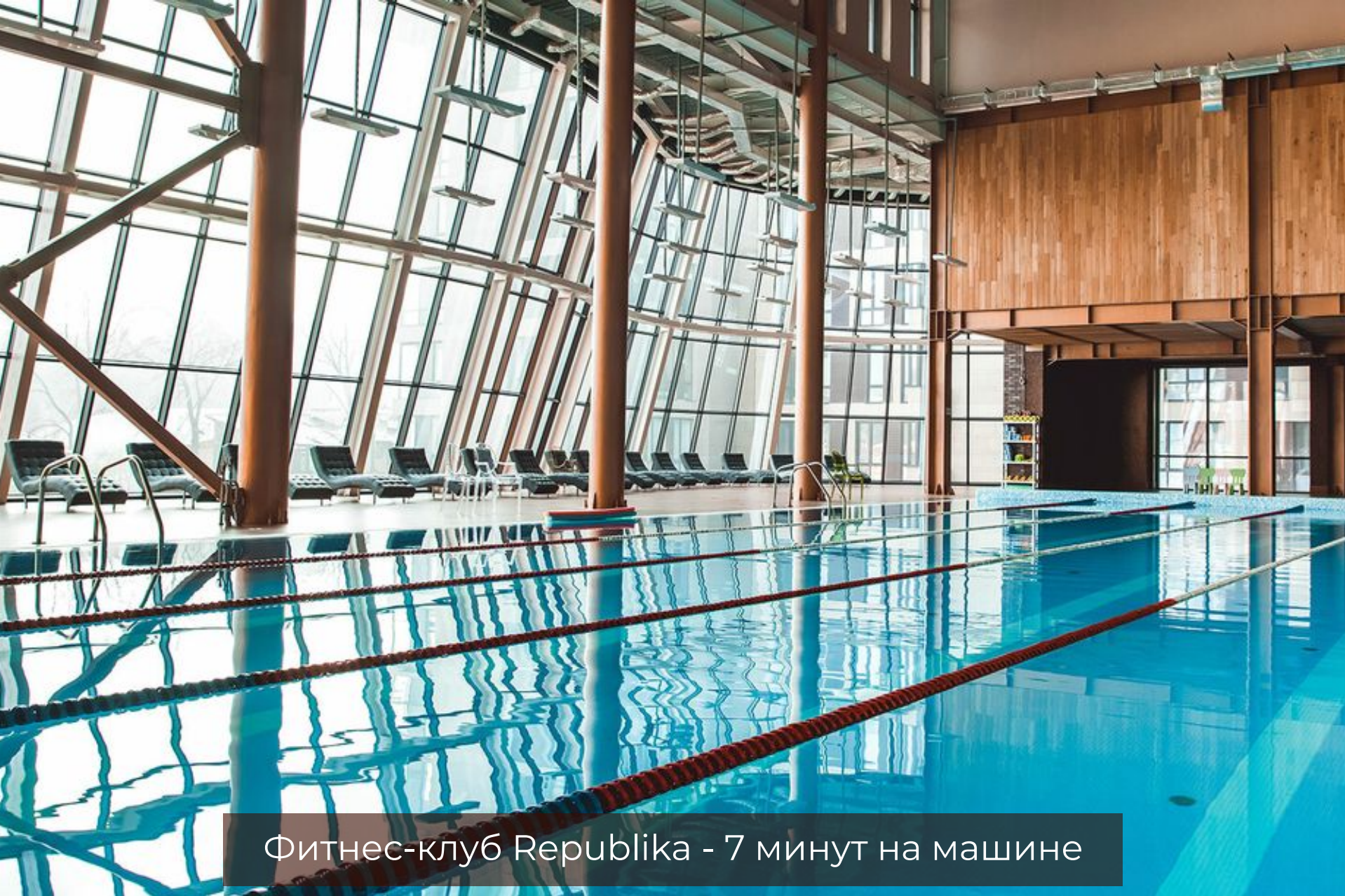
ВкусВилл - 10 минут на машине

A wooden walkway with railings winds through a lush green forest. The path is made of wooden planks and is bordered by dark wooden railings. The surrounding trees are dense and vibrant green, with sunlight filtering through the canopy, creating dappled shadows on the path. In the background, a valley with more trees is visible. The overall atmosphere is peaceful and scenic.

Парк Долина реки Сходни - 3 минуты пешком



Гольф центр - 7 минут на машине



Фитнес-клуб Републіка - 7 минут на машине



Деревянный дом 280м<sup>2</sup> с баней из оцилиндрованного бревна сосны для истинных ценителей экологичной жизни  
Обсудите детали с Вашим брокером