

ДОМ В СТИЛЕ НЕОКЛАССИКА



5 км по Калужскому шоссе

720

ПЛОЩАДЬ
ДОМА

23

СОТКИ

9

СПАЛЕН

3

ЭТАЖА

Описание

Для изысканных покупателей предлагается роскошный 3-х этажный дом, площадью 720,8 м², без учета мансарды. Дом находится в охраняемом КП «Соловьиная Роща» в 5 км от Москвы по Калужскому шоссе. Удобное расположение посёлка по Калужскому и Киевскому шоссе, обеспечивает его быструю транспортную доступность за счёт отсутствия загруженности трассы и движения в «контрпотоке» в утренние и вечерние часы. В 5 минутах имеется метро Прокшино. Коттеджный посёлок «Соловьиная Роща» – это один из лучших посёлков Москвы, где имеется всё необходимое для комфортной жизни: удобная инфраструктура, набережная реки Сосенки не оставят сомнений в правильном выборе для вас и вашей семьи, где есть возможность отдохнуть от Мегалополиса.

Архитектор проекта ставил перед собой цель создать интерьер в современном стиле, который будет актуален многие годы. Дом строился из кирпича, перекрытия ж/б, имеется второй свет. Дом, все постройки и 6-ти метровый забор облицованы дорогим натуральным камнем – Ферзитом, привезенного с Армении. Внутренняя отделка вся из дорогих материалов – это ковка, мрамор, гипсовые элементы, итальянская мебель и другое.

Планировочное решение:

Первый этаж имеет четкое деление на парадные и общественные зоны, где располагаются прихожая

с гардеробной, холл с красивой мраморной лестницей, гостиная, кухня-столовая, и частное пространство с зоной отдыха, бассейном и SPA зоной. Кроме того, на этом этаже есть 2 спальные комнаты и отдельная комната для персонала. Также на этом этаже расположены прачечная и гладильная комнаты.

На втором этаже располагается хозяйская спальня с собственным санузлом и 2-мя большими гардеробными с балконом, 4 комнаты с отдельными санузлами.

На третьем этаже большая зона отдыха с домашним кинотеатром, а также две спальни с ванной комнатой и гардеробной.

Роскошный дом в современном понимании – это не только эксклюзивный дизайн и дорогостоящие материалы, но и качественные, отвечающие всем строгим требованиям инженерные системы и оборудование, которые и обеспечивают должный уровень комфорта и безопасности.

Вода, газ, электроэнергия, канализация и отопление, вентиляция и кондиционирование, камеры видеонаблюдения – весь этот комплекс коммуникаций и специального оборудования выполнен по самым актуальным стандартам.

Участок – 23 сотки

На участке рядом с домом появилась вся необходимая инфраструктура: крытая веранда с зоной барбекю. Также расположился гараж на 6 автомашин, домик охраны и хозяйственные постройки, с большим подвалом.

Домик охраны, откуда ведется круглосуточное видеонаблюдение за территорией, удален от парадной части, полноценно выполняя свои функции и, в то же время, не нарушая архитектурного ансамбля строений.

На участке выполнен современный ландшафтный дизайн, созданный под руководством ведущих профессионалов фито-индустрии, все деревья привезены из питомника Германии, регулярно осуществляющих уход за насаждениями. Высажен газон, имеются и плодовые деревья декоративные, вымощены дорожки, предусмотрено ландшафтное освещение на участке сделана система авто полива, есть генератор.























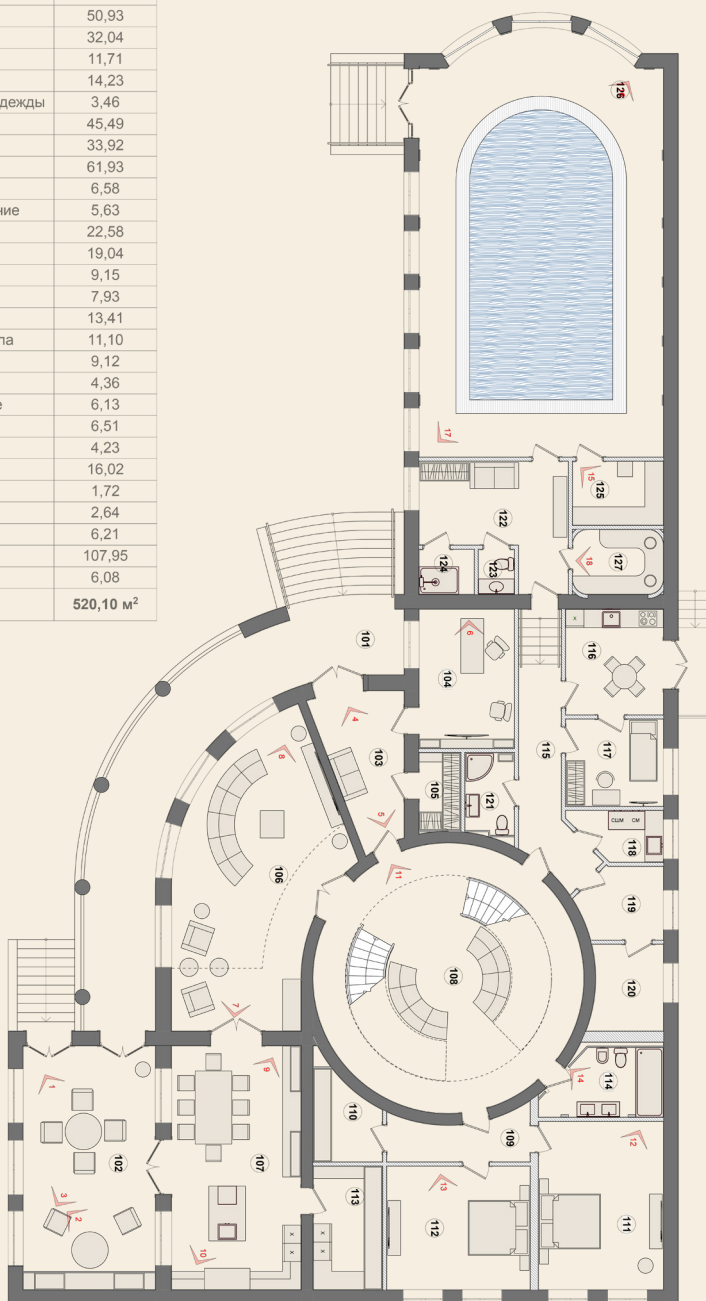




План 1 этажа

Экспликация помещений 1-ого этажа

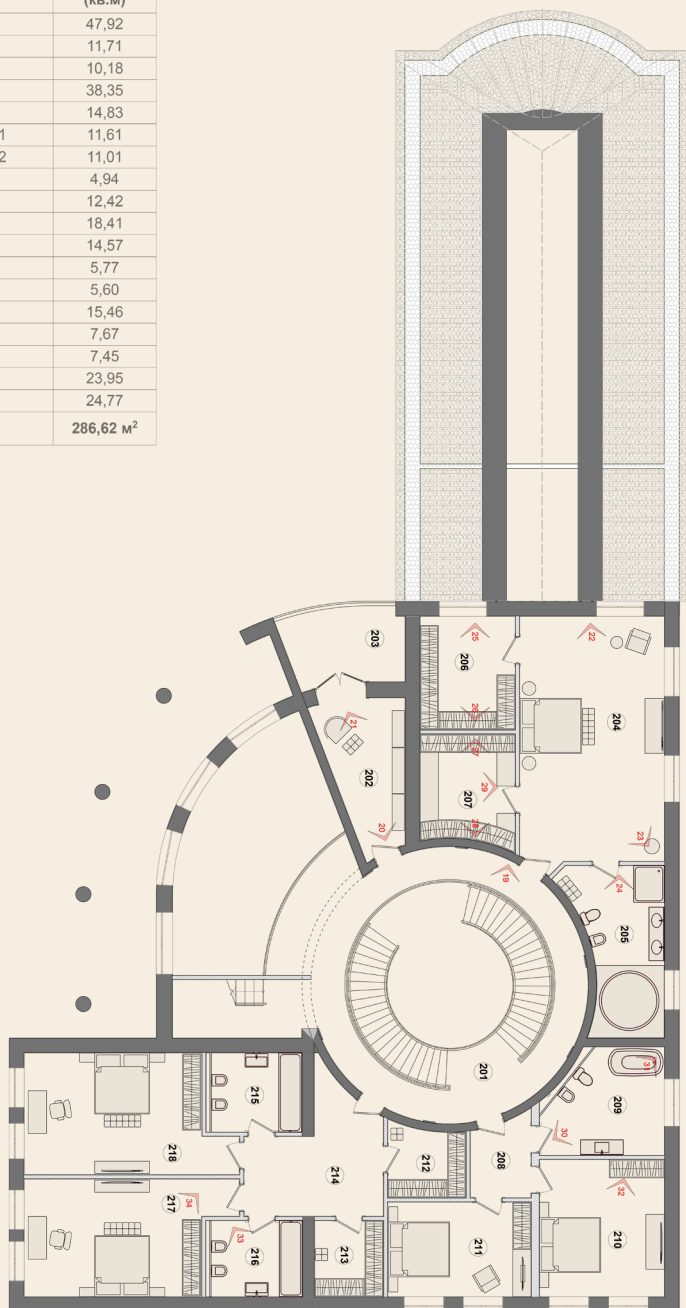
| № | Наименование | Площадь, (кв.м) |
|-----|-----------------------------|-----------------------------|
| 101 | Открытая терраса | 50,93 |
| 102 | Закрытая терраса | 32,04 |
| 103 | Прихожая | 11,71 |
| 104 | Кабинет | 14,23 |
| 105 | Гардероб для верхней одежды | 3,46 |
| 106 | Гостиная | 45,49 |
| 107 | Кухня-столовая | 33,92 |
| 108 | Холл | 61,93 |
| 109 | Коридор | 6,58 |
| 110 | Хозяйственное помещение | 5,63 |
| 111 | Гостевая спальная | 22,58 |
| 112 | Гостевая спальная | 19,04 |
| 113 | Кладовая | 9,15 |
| 114 | Гостевая ванная | 7,93 |
| 115 | Коридор | 13,41 |
| 116 | Кухня/гостиная персонала | 11,10 |
| 117 | Спальня персонала | 9,12 |
| 118 | Постирочная | 4,36 |
| 119 | Техническое помещение | 6,13 |
| 120 | Котельная | 6,51 |
| 121 | Ванная для персонала | 4,23 |
| 122 | Раздевалка | 16,02 |
| 123 | Сан. узел | 1,72 |
| 124 | Душевая | 2,64 |
| 125 | Сауна | 6,21 |
| 126 | Бассейн | 107,95 |
| 127 | Хамам | 6,08 |
| | | 520,10 м² |



План 2 этажа

Экспликация помещений 2-ого этажа

| № | Наименование | Площадь, (кв.м) |
|-----|-------------------------|-----------------------|
| 201 | Холл 2-го этажа | 47,92 |
| 202 | Библиотека | 11,71 |
| 203 | Балкон | 10,18 |
| 204 | Хозяйская спальная | 38,35 |
| 205 | Хозяйская ванная | 14,83 |
| 206 | Хозяйская гардеробная 1 | 11,61 |
| 207 | Хозяйская гардеробная 2 | 11,01 |
| 208 | Коридор | 4,94 |
| 209 | Гостевая ванная | 12,42 |
| 210 | Гостевая | 18,41 |
| 211 | Комната няни | 14,57 |
| 212 | Детская гардеробная 1 | 5,77 |
| 213 | Детская гардеробная 2 | 5,60 |
| 214 | Коридор | 15,46 |
| 215 | Детская ванная 1 | 7,67 |
| 216 | Детская ванная 2 | 7,45 |
| 217 | Детская комната 1 | 23,95 |
| 218 | Детская комната 2 | 24,77 |
| | | 286,62 м ² |



Расположение



Коттеджный посёлок «Соловьиная роща»
Калужское ш., 5 км