

НОВЫЙ ДОМ С БАССЕЙНОМ

Солослово



площадь

1075 м²



участок

29 соток



количество спален

6 спален



расположен

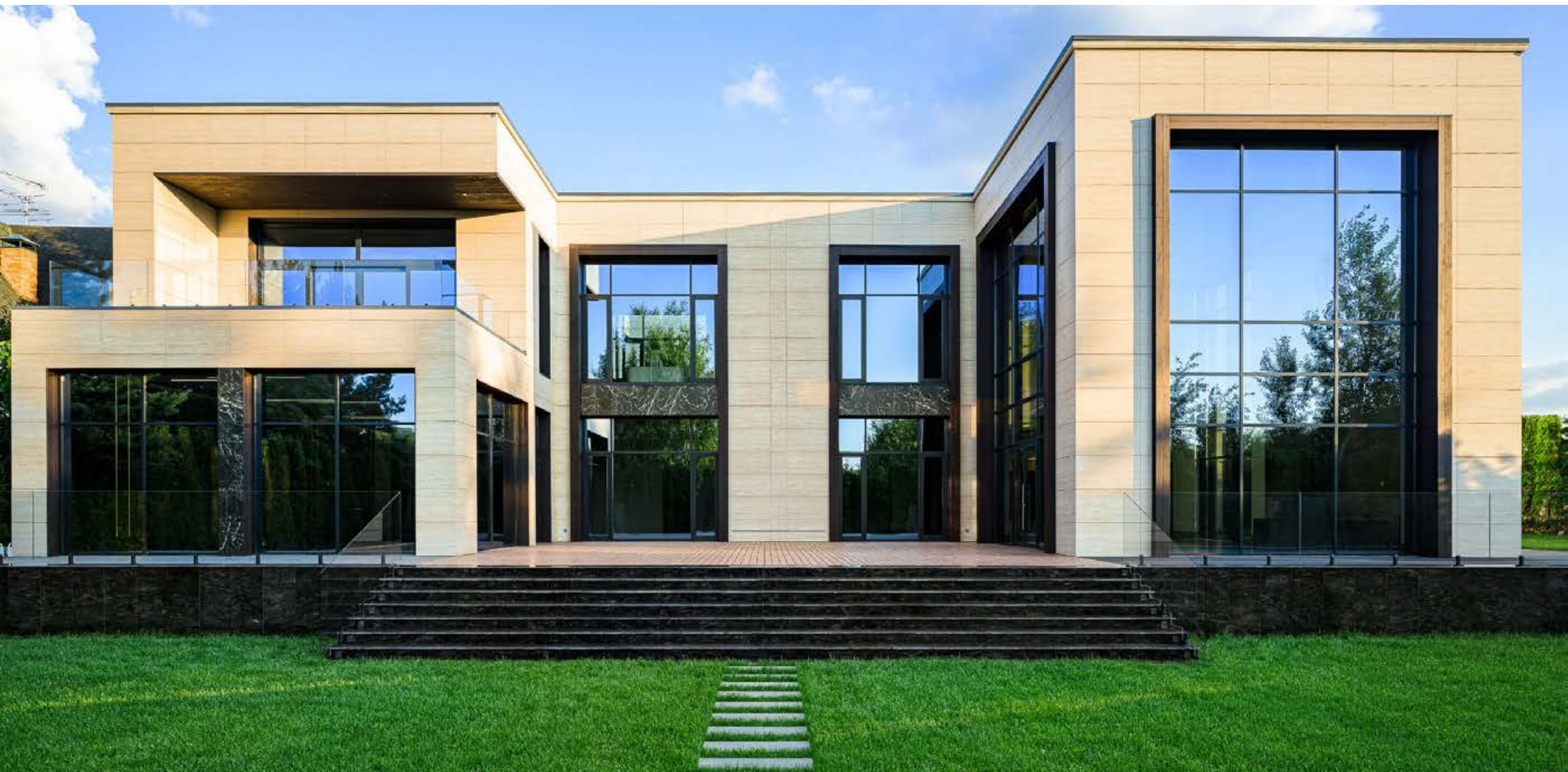
деревня

«Солослово»

на Рублево-Успенском шоссе, 17 км от МКАД

СОВРЕМЕННЫЙ НОВЫЙ ДОМ С БАССЕЙНОМ И ВТОРЫМ СВЕТОМ

Предлагаем к продаже новый дом с отделкой "под ключ" в 17 км от МКАД по Рублево-Успенское шоссе, в дер Солослово. На участке площадью 29 соток расположен основной дом (968 кв.м) и отдельно стоящее здание (107 кв.м), состоящее из гаража на 2 м/м, котельной и квартиры для персонала.

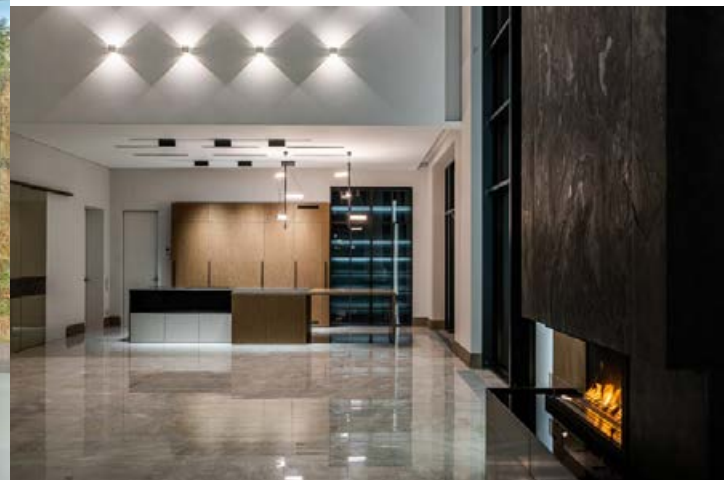




В основном доме шикарная кухня-гостиная (102,4 кв.м) со вторым светом и высотой потолков 8 м, 6 спален (каждая со своим с/у и гардеробной), просторные хозяйские апартаменты (173 кв.м), кабинет, гараж на 2 м/м, спа-комплекс с переливным бассейном с противотоком и водопадом, сауной, хаммамом и тренажерным залом.

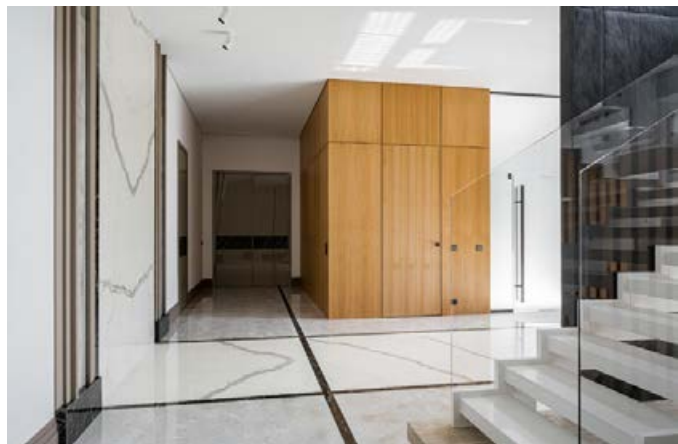






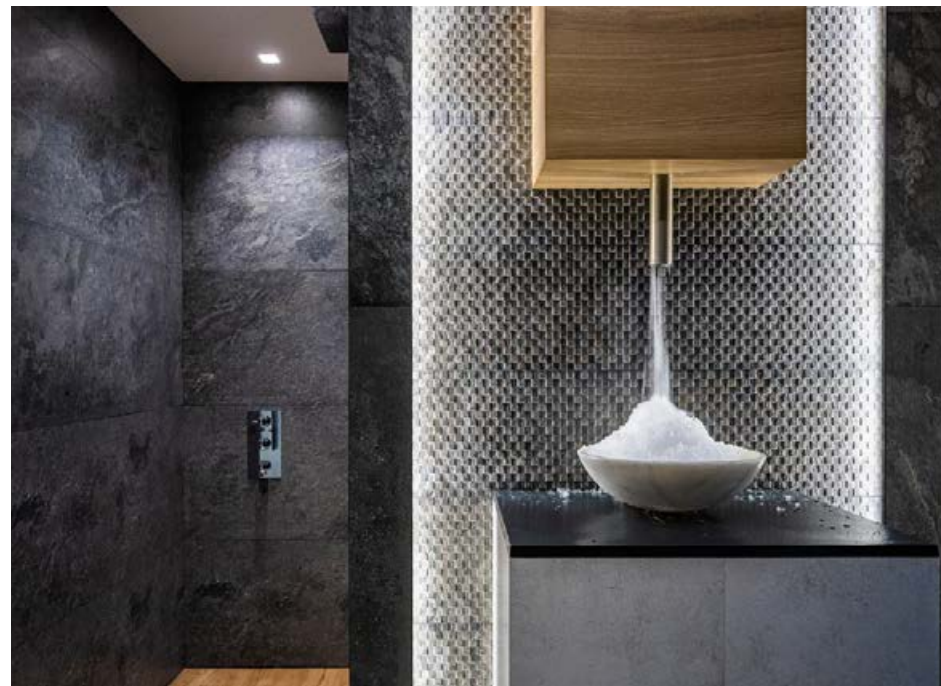




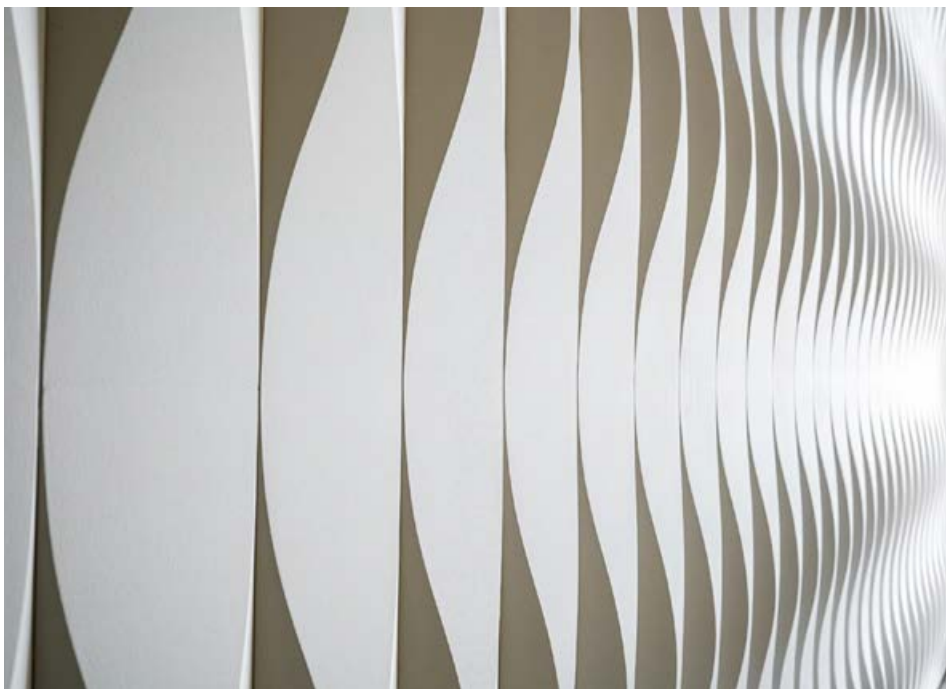


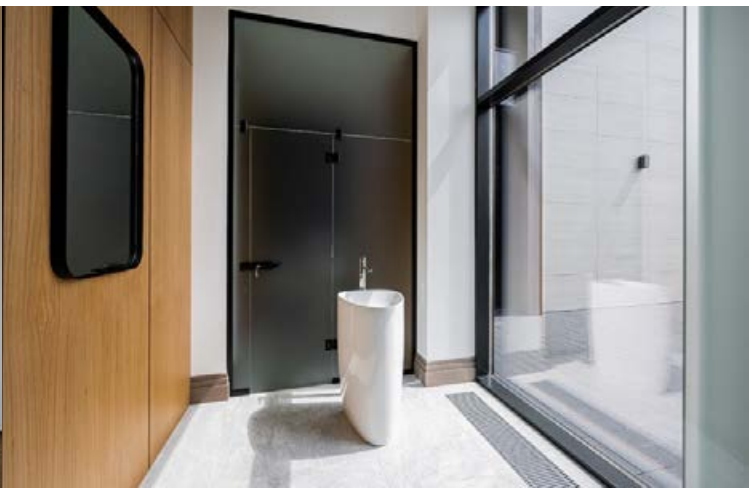
СОВРЕМЕННЫЙ ДОМ СОЛОСЛОВО





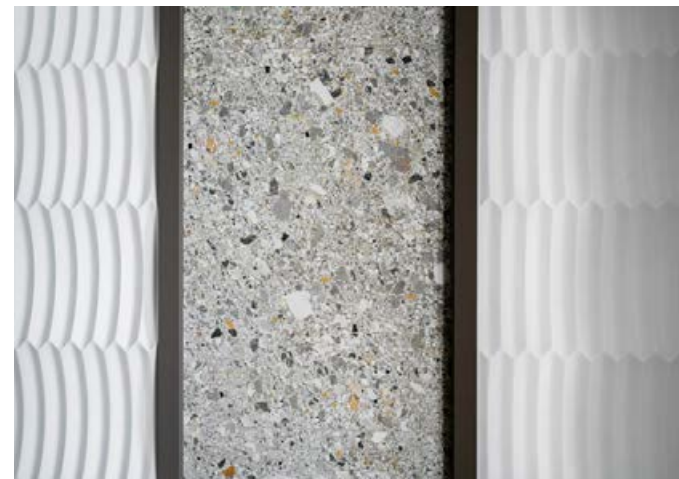
| СОВРЕМЕННЫЙ ДОМ СОЛОСЛОВО





| СОВРЕМЕННЫЙ ДОМ СОЛОСЛОВО

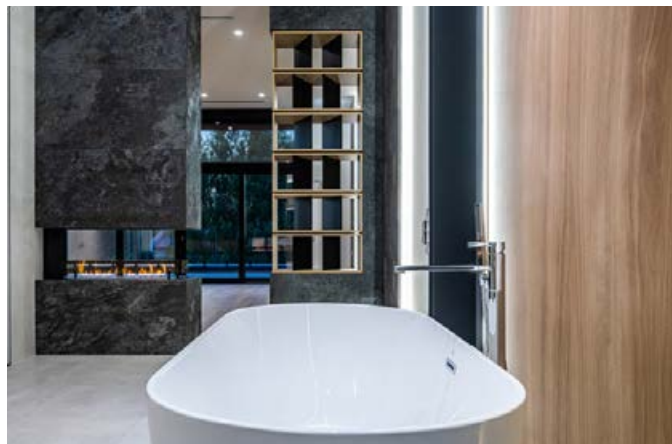
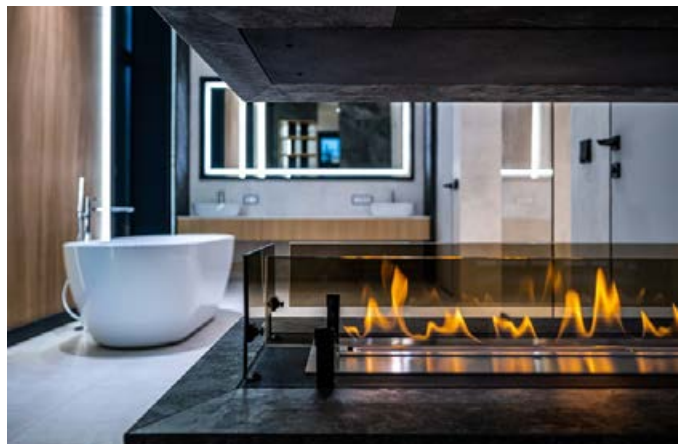






| СОВРЕМЕННЫЙ ДОМ СОЛОСЛОВО

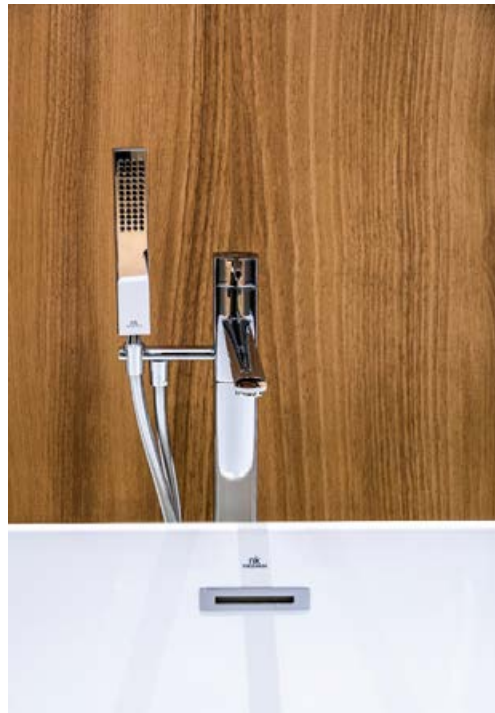


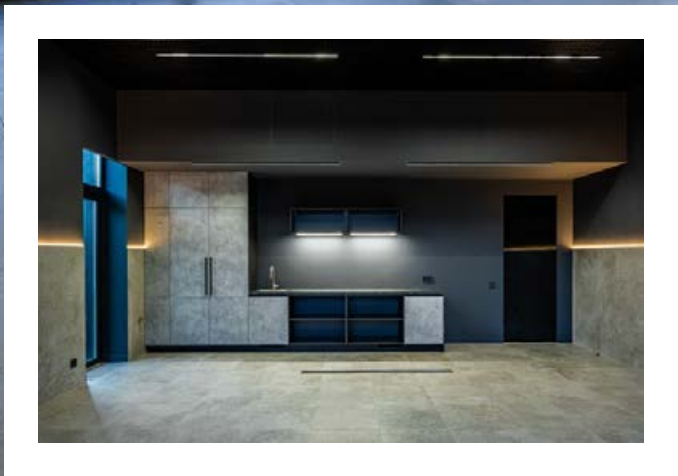


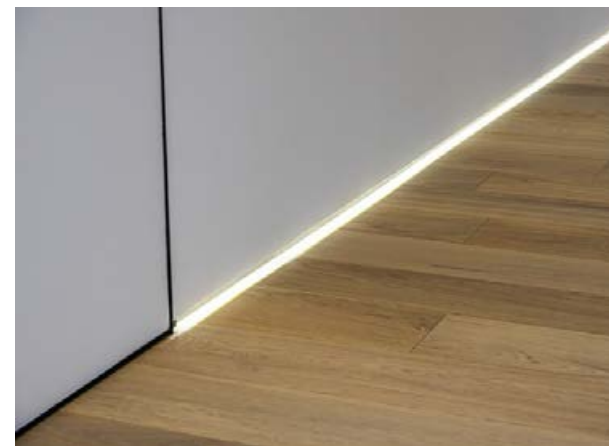














ИНЖЕНЕРИЯ И БРЕНДЫ

- Инженерия Rehau
- 2 котла Viessmann (по 130 кВт)
- Сантехника и керамогранит Porcelanosa (Испания)
- Приточно-вытяжная система вентиляции с увлажнением и кондиционирование Mitsubishi
- Гаражные ворота Hörmann
- Аудиосистема в спа-комплексе и в спортзале
- Элементы умного дома, в том числе - электропривод для штор
- На кухне бытовая техника Küppersbusch и Liebherr
- В спа-зоне установлен ледогенератор

МАТЕРИАЛЫ

Фасад дома вентилируемый, выполнен из термодревя и керамогранита. Лестница - из кварца. Сауна - канадский кедр. На полу - инженерная доска из дуба.

В доме выполнено дизайнерское освещение, из особенностей - теневой плинтус.







КОММУНИКАЦИИ

- Электричество 60 кВт
- Магистральный газ
- Септик, артезианская скважина 120 м



УЧАСТОК

На участке выполнен ландшафтный дизайн, по периметру высажены туи.
Проведена система автополива, проложены дорожки, установлена уютная беседка, сделано освещение.

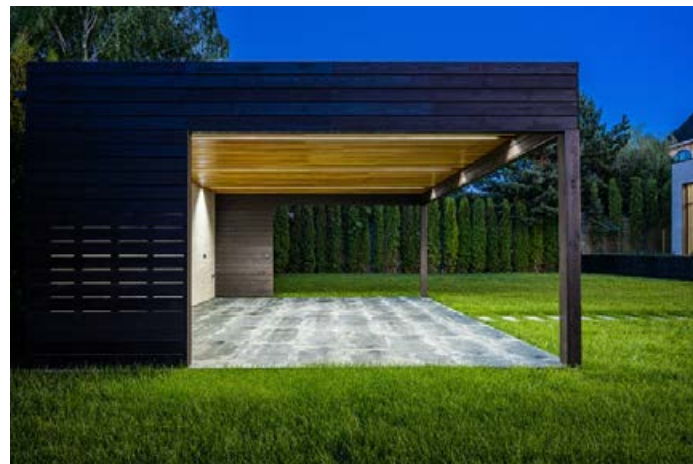


СОЛОСЛОВО

Деревня Солослово расположена в районе с развитой инфраструктурой. В шаговой доступности Кембриджская международная школа и детский сад, супермаркет Перекресток, крытый каток. В 10 минутах езды торговый центр, медицинский центр Лапино, школа, детский сад.





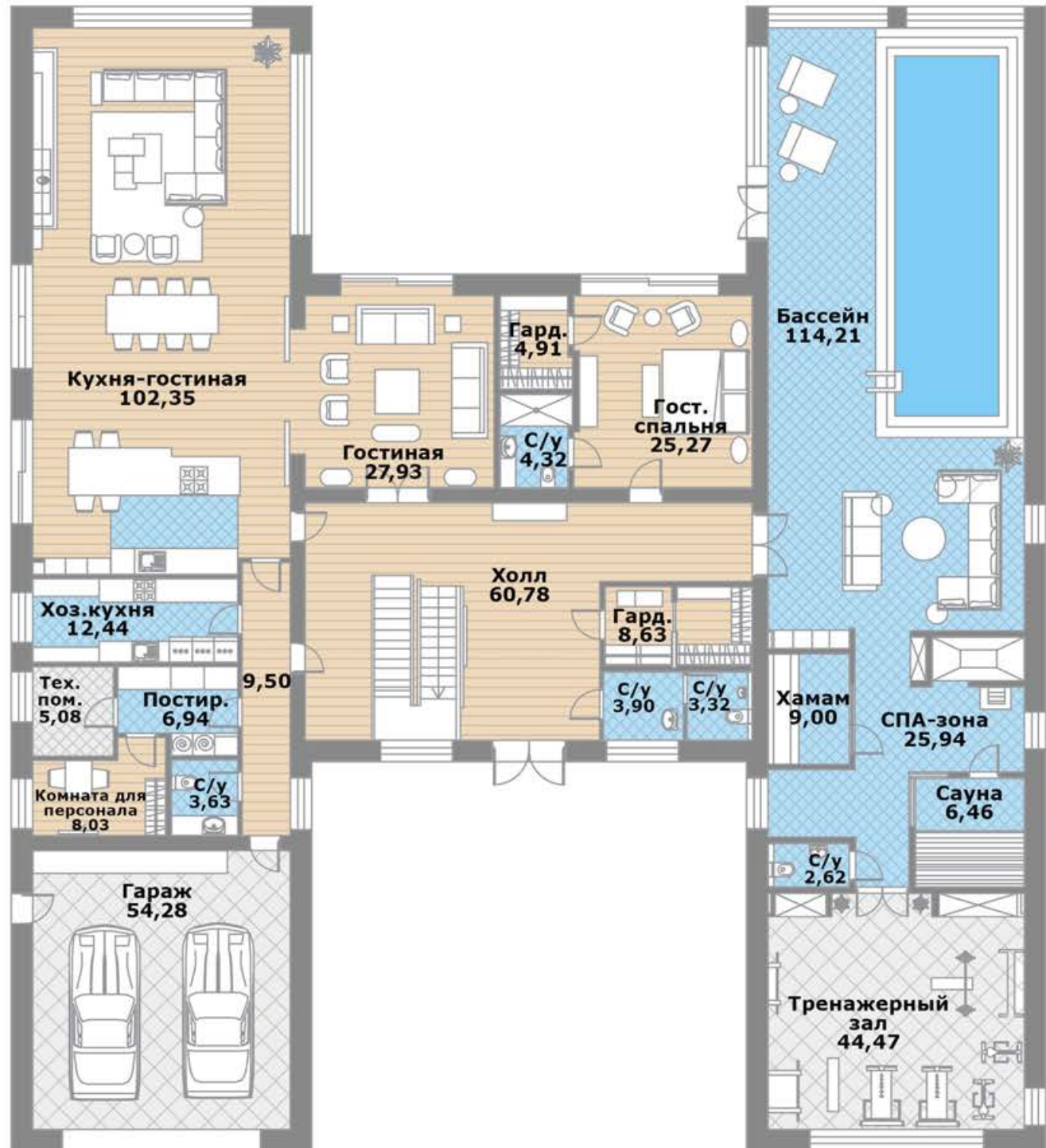


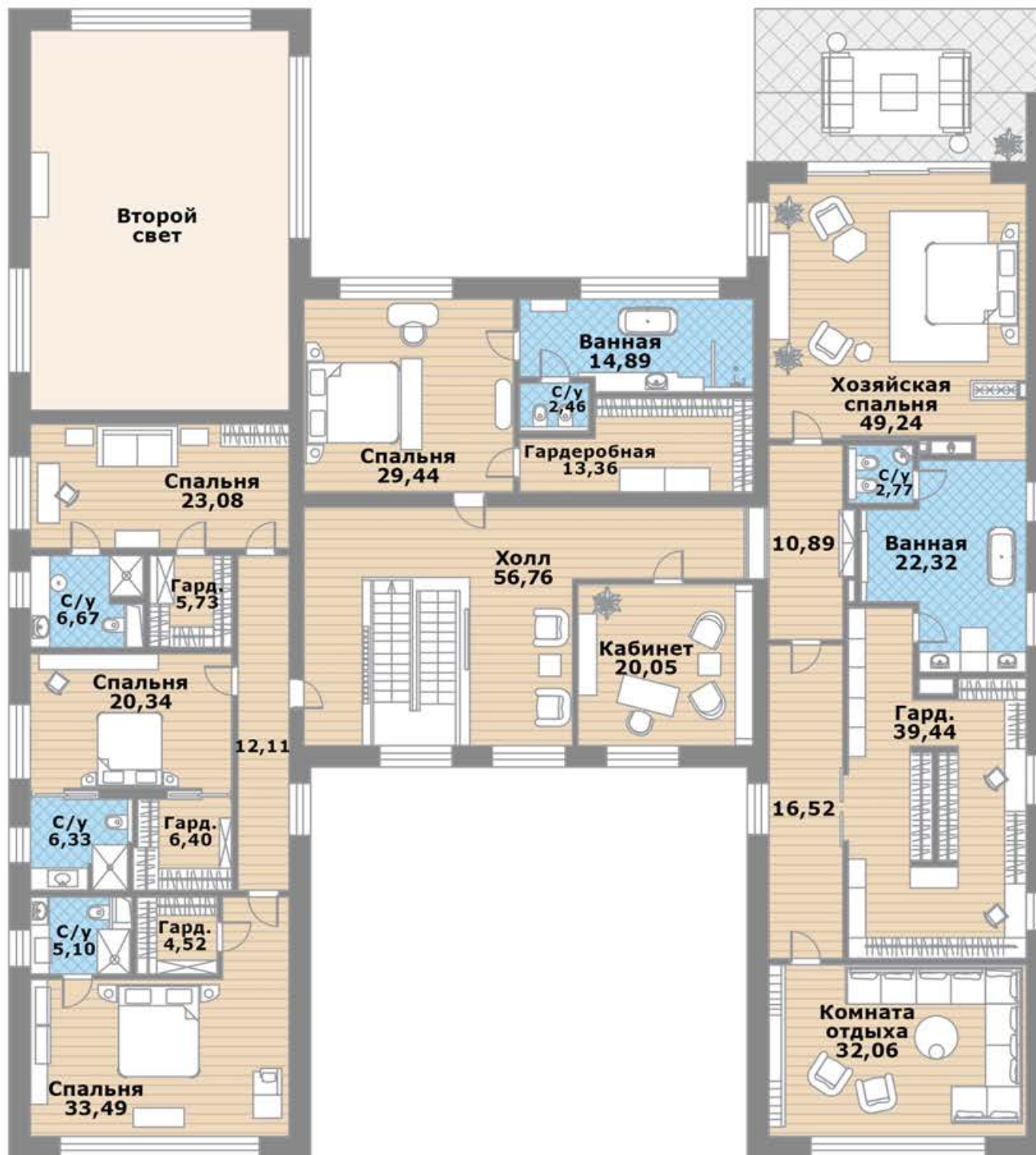
ПЛАНИРОВКА 1 ЭТАЖ

- Холл (60,78) с гардеробной (8,6) и гостевым с/у (7,2)
- Кухня-столовая-гостиная (102,4) со вторым светом
- Техническая кухня (12,44)
- Вторая гостиная (28) с ТВ-зоной
- Гостиная спальня (25,3) с гардеробной (5) и с/у (4,3)
- Гараж на 2 м/м (54,3)
- Постирочная (7)
- Тех. помещение (5)
- Комната для персонала (8)
- С/у (3,6)

Спа-комплекс:

- Бассейн с противотоком (114 кв.м) и зоной отдыха
- Сауна (6,5) и хаммам (9)
- Спа (26)
- С/у (2,6)
- Тренажерный зал (44,5)





ПЛАНИРОВКА 2 ЭТАЖ

Хозяйский блок (173):

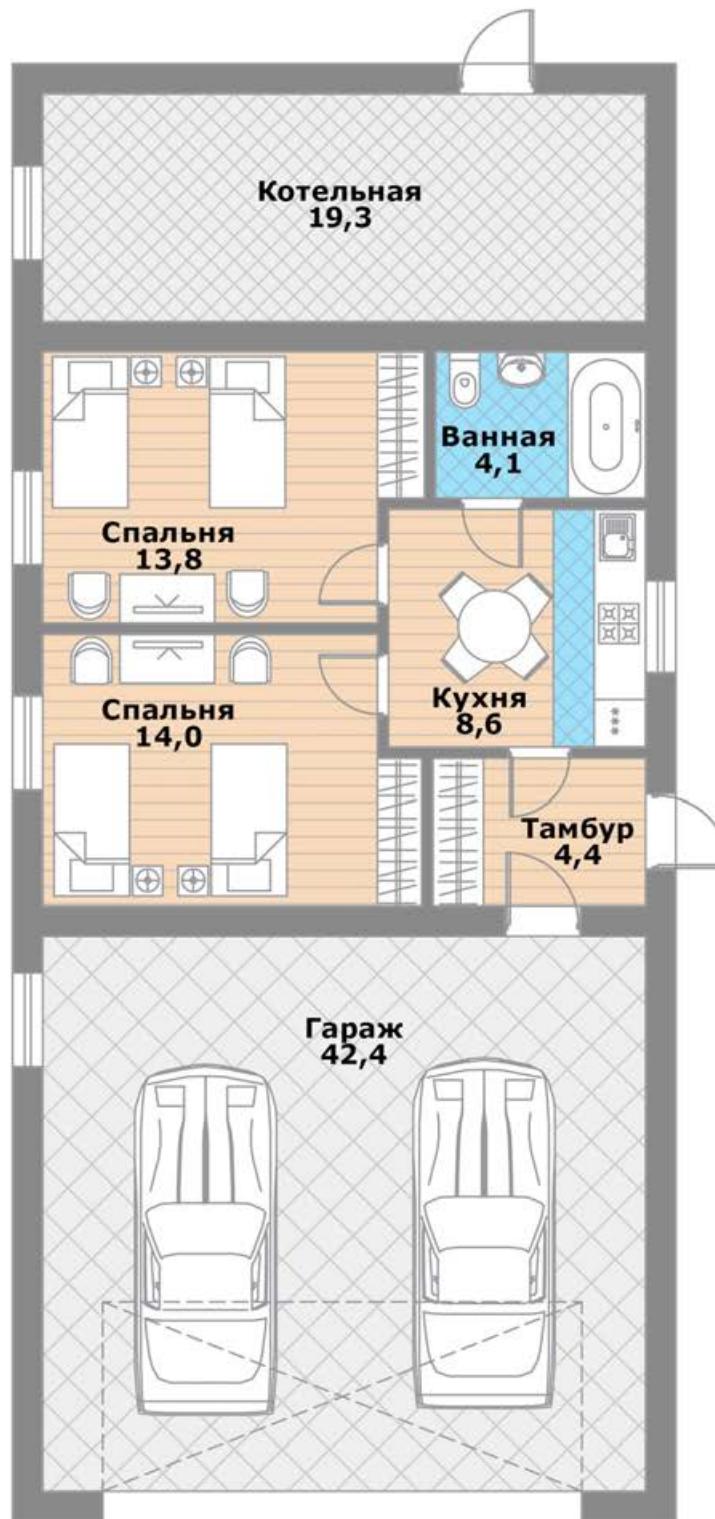
- Спальня (49,2) с выходом на террасу с живописным видом
- Шикарная ванная комната (22,3) с островной ванной у окна и с с/у (2,8)
- Гардеробная (39,4) и комната отдыха (32)

На втором этаже также расположены:

- Холл (56,8)
- Кабинет (20)
- Спальня №2 (29,4) с ванной (14,9) с с/у (2,5) и гардеробной (13,4)
- Спальня №3 (23) с с/у (6,7) и гардеробной (5,7)
- Спальня №4 (20,34) с с/у (6,3) и гардеробной (6,4)
- Спальня №5 (33,5) с с/у (5) и гардеробной (4,5)

ПЛАНИРОВКА ГАРАЖ С ДОМОМ ПЕРСОНАЛА

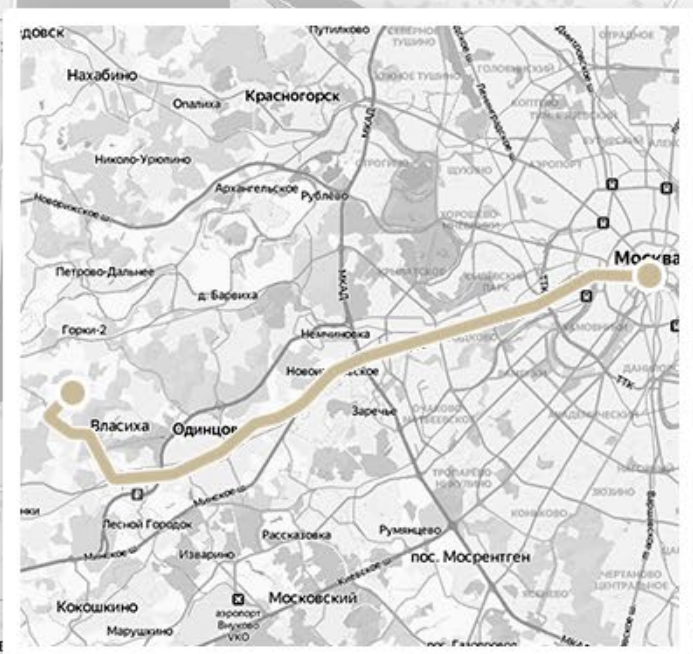
- Гараж (42,4)
- Спальня (14,0)
- Спальня (13,8)
- Кухня (8,6)
- Тамбур (4,4)
- Ванная (4,1)
- Котельная (19,3)



СОВРЕМЕННЫЙ ДОМ СОЛОСЛОВО

РАСПОЛОЖЕНИЕ

Деревня: Солослово
Шоссе: Рублево-Успенское, 17 км
от МКАД





ЦЕНА:

360 000 000 ₹