



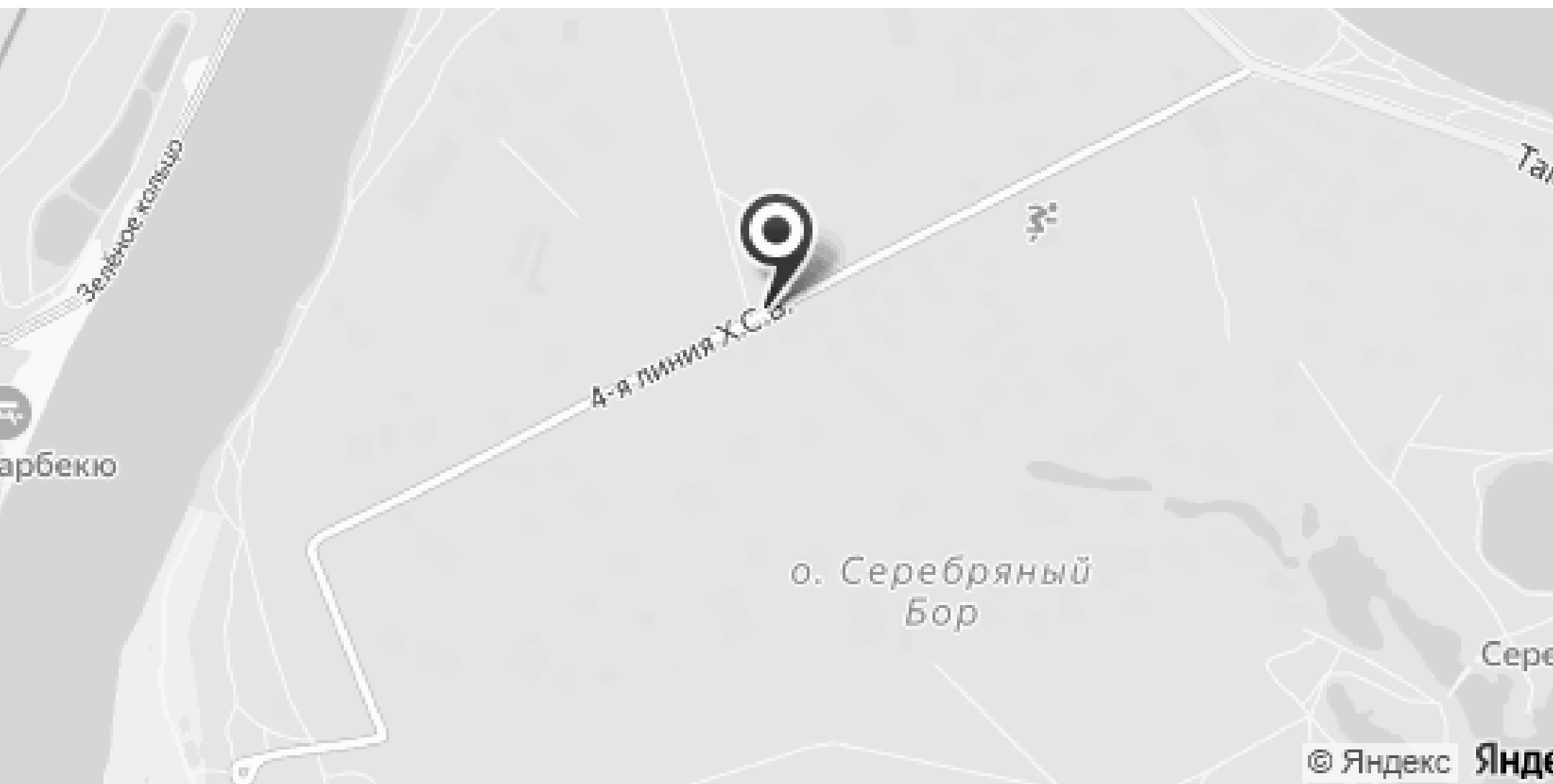
Серебряный Бор

Лот: 140369

Шоссе: Хорошевский Серебряный Бор, 00 км от МКАД

\$ 36 000 000

Продажа



Описание объекта

Роскошный особняк площадью 1 847 кв.м. в стиле классической английской усадьбы на участке 47 соток в самом сердце природного заповедника Серебряный Бор.

В пешей доступности живописный берег Москвы-реки, ухоженная лесопарковая зона. Территория скрыта от всех вековыми соснами и лиственными деревьями, огорожена забором и имеет собственную охрану.

На общей территории, которая занимает 1.7 Га, расположены 4 клубных дома, административный корпус с управляющей компанией, инженерные системы, круглосуточная охрана, квартира для обслуживающего персонала. В административном корпусе расположен гараж на 2 м/м и квартира для персонала.

Фасад дома облицован голландским клинкерным кирпичом. Проведено декорирование стеклофибробетоном и гранитом (цоколь). Смонтированы деревянные оконные блоки. Медная кровля.

Отделочные работы внутри дома выполнены только в отдельных технических помещениях, инженерные работы выполнены в объеме теплового пункта, разводки отопления по временной схеме, электротехническая часть выполнена с монтажом вводных щитов и временного освещения. Водопровод и канализация выполнены в объеме стояков вертикальной разводки, вентиляция выполнена в объеме вертикальных транзитных стояков.

На территории поселка расположено здание инженерного обеспечения, в котором находятся газовая котельная мощностью 2,5 Мвт, водопроводный ввод и помещение водоподготовки, пункт охраны. Доля собственника в здании инженерного обеспечения – 266,81 кв.м., в которую включены гараж на 2 машино-места площадью 45, кв.м., и комната для проживания обслуживающего персонала площадью 27,2 кв.м. Для обеспечения электроэнергией на участке расположена подстанция, мощностью 1 Мвт.

Охрана территории осуществляется расположенными по периметру камерами видеонаблюдения. Выполнен великолепный ландшафтный дизайн.

Планировка дома:

Цоколь: помещение обслуживающего персонала, SPA-зона с сауной, хаммамом и купелью, кинозал, винный погреб, дегустационный зал.

1 этаж: парадная зона с террасой, кухня, рабочая кухня, обеденный зал, гостиная, сигарная, бильярдная, конференц-комната.

2 этаж: холл, мастер-спальня с двумя гардеробными и с/у, гостиная, 2 детские комнаты, 2 гостевые спальни с ванными комнатами и гардеробными. Есть возможность организовать 2 главные спальни.

Мансарда: кабинет с с/у, гостевая спальня.



 **Дом 1 847м²**

 **Участок 47 соток**

 **Этажность: 4**

 **Кол-во спален: 6**

 **Кол-во санузлов: 9**

 **Без отделки/Shell and core**

 **Машиноместа: 2 / вкл.**





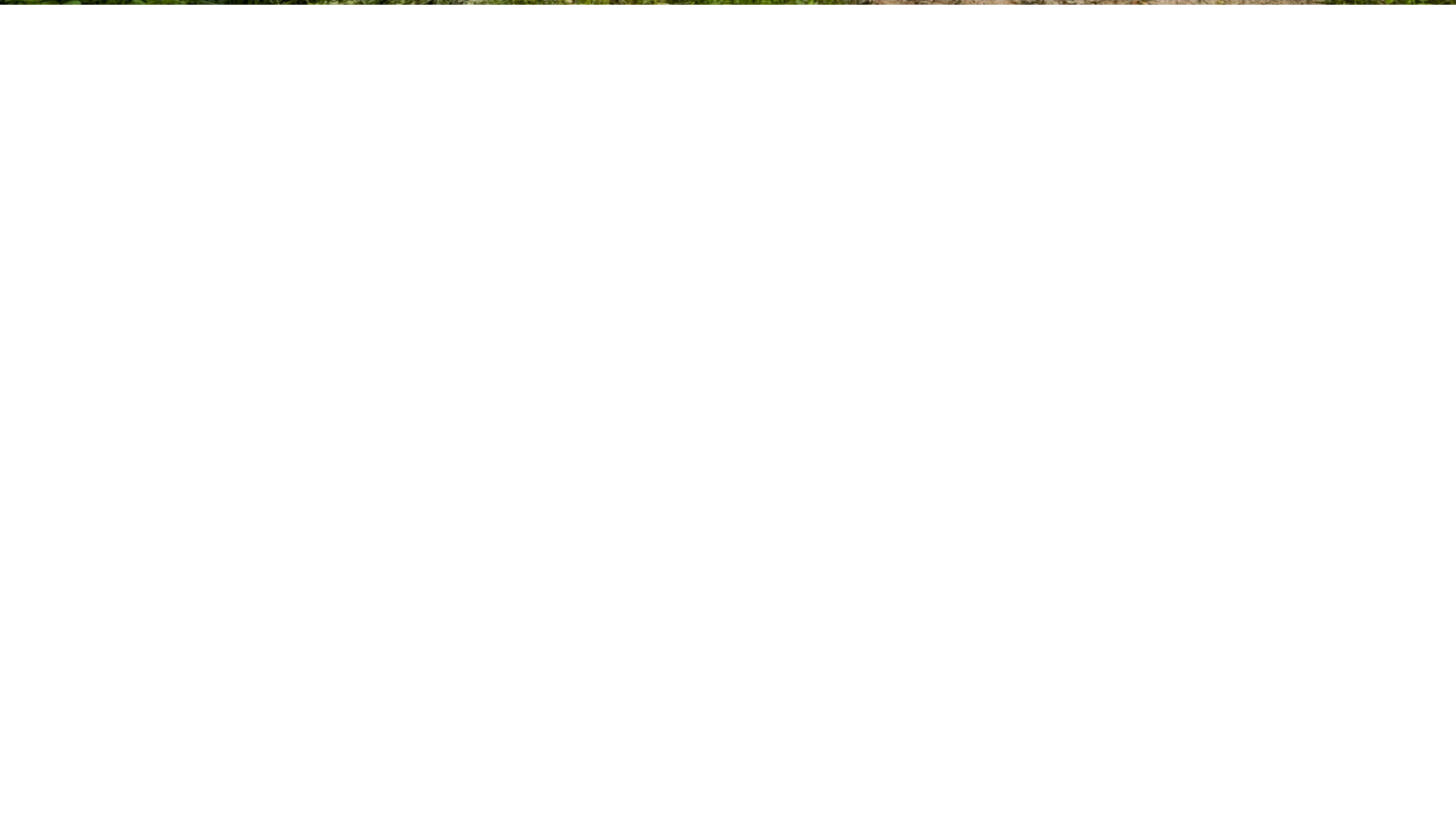
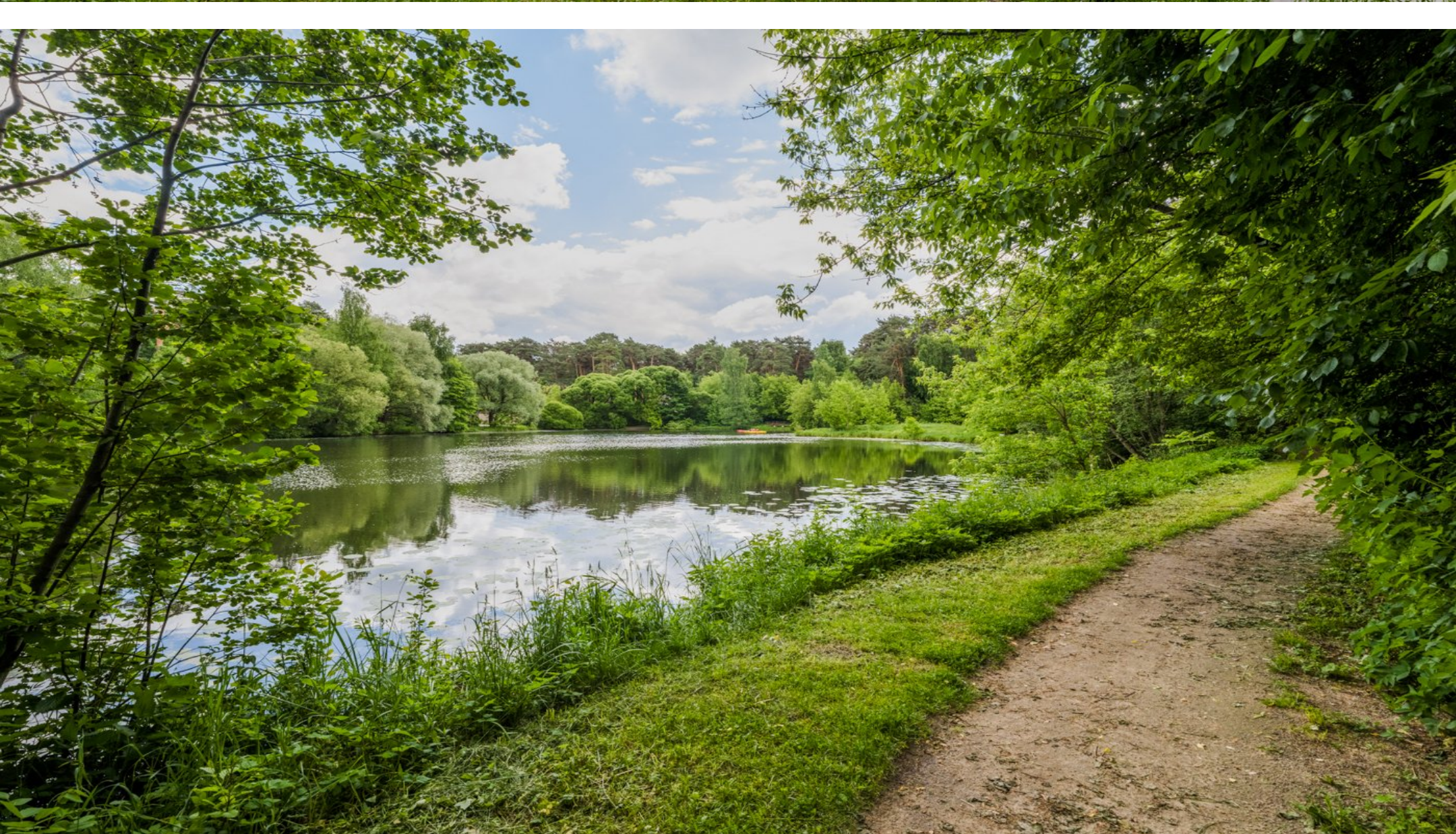




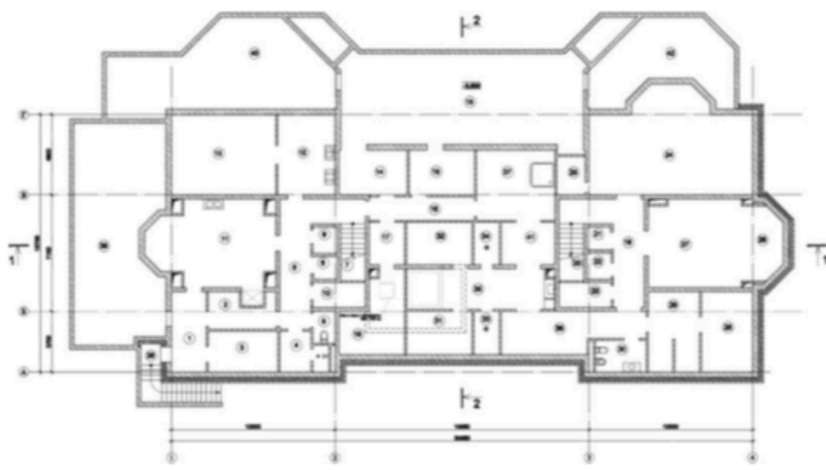




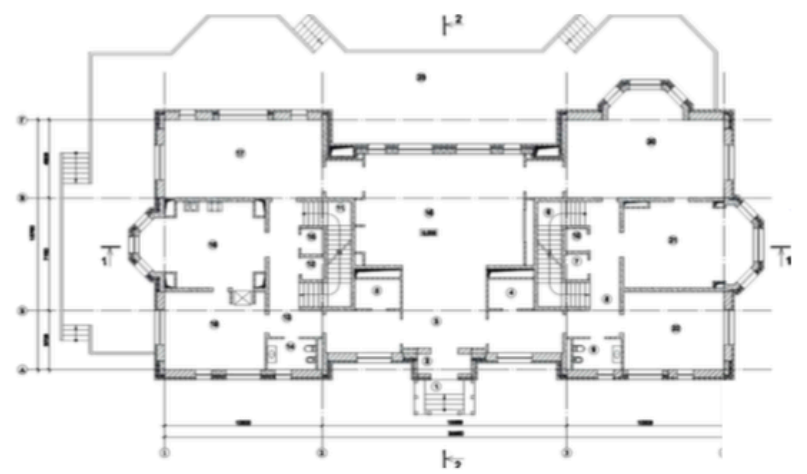




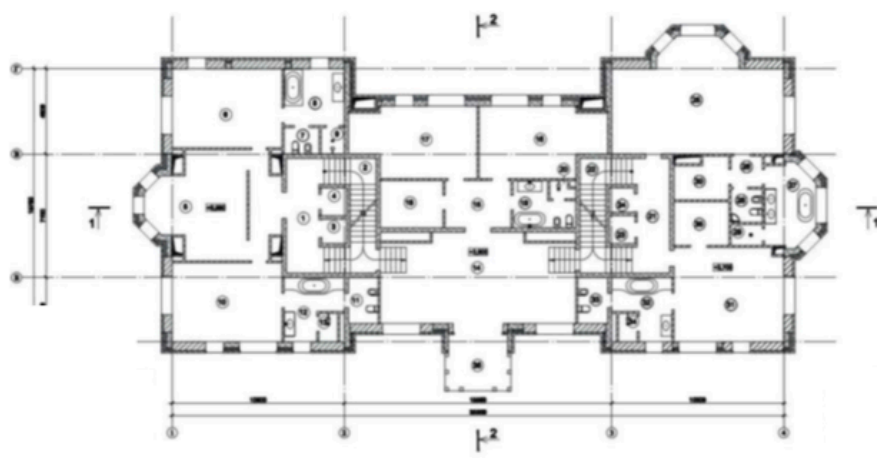
ЦОКОЛЬНЫЙ ЭТАЖ



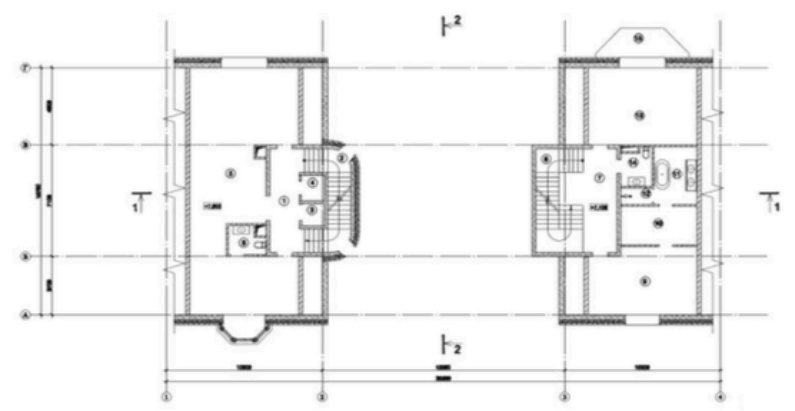
1 ЭТАЖ



2 ЭТАЖ



МАНСАРДА



A

Описание поселка

Уникальный закрытый коттеджный поселок Серебряный Бор – это жилой комплекс, расположенный на северо-западе Москвы. Расположенный в пойме Москва-реки, Серебряный бор отличается уникальной живописностью и разнообразием ландшафта, богатством растительного и животного мира. Более 100 лет здесь не вырубаются сосны, поэтому здесь можно увидеть сосны, возрастом более 150 лет и высотой более 30 метров.

Вместе с тем, Серебряный Бор – это часть современной Москвы, где есть городской общественный транспорт, маленькие ресторанчики и кафе, уникальные пляжи с инфраструктурой, неподалеку – спортивный клуб, гостиница, магазины.

Жить в Серебряном бору – это гораздо больше, чем просто проживать в самом респектабельном уголке столицы – это стиль жизни.

Каждый найдет интересное занятие на каждый день не только для себя, но и для всей семьи. Все жильцы в Серебряном бору уважают частную жизнь и спокойствие своих соседей, поэтому в поселке существуют единые правила проживания. Работает круглосуточная Служба сервиса, один звонок в которую способен решить большинство бытовых проблем любого жителя.