



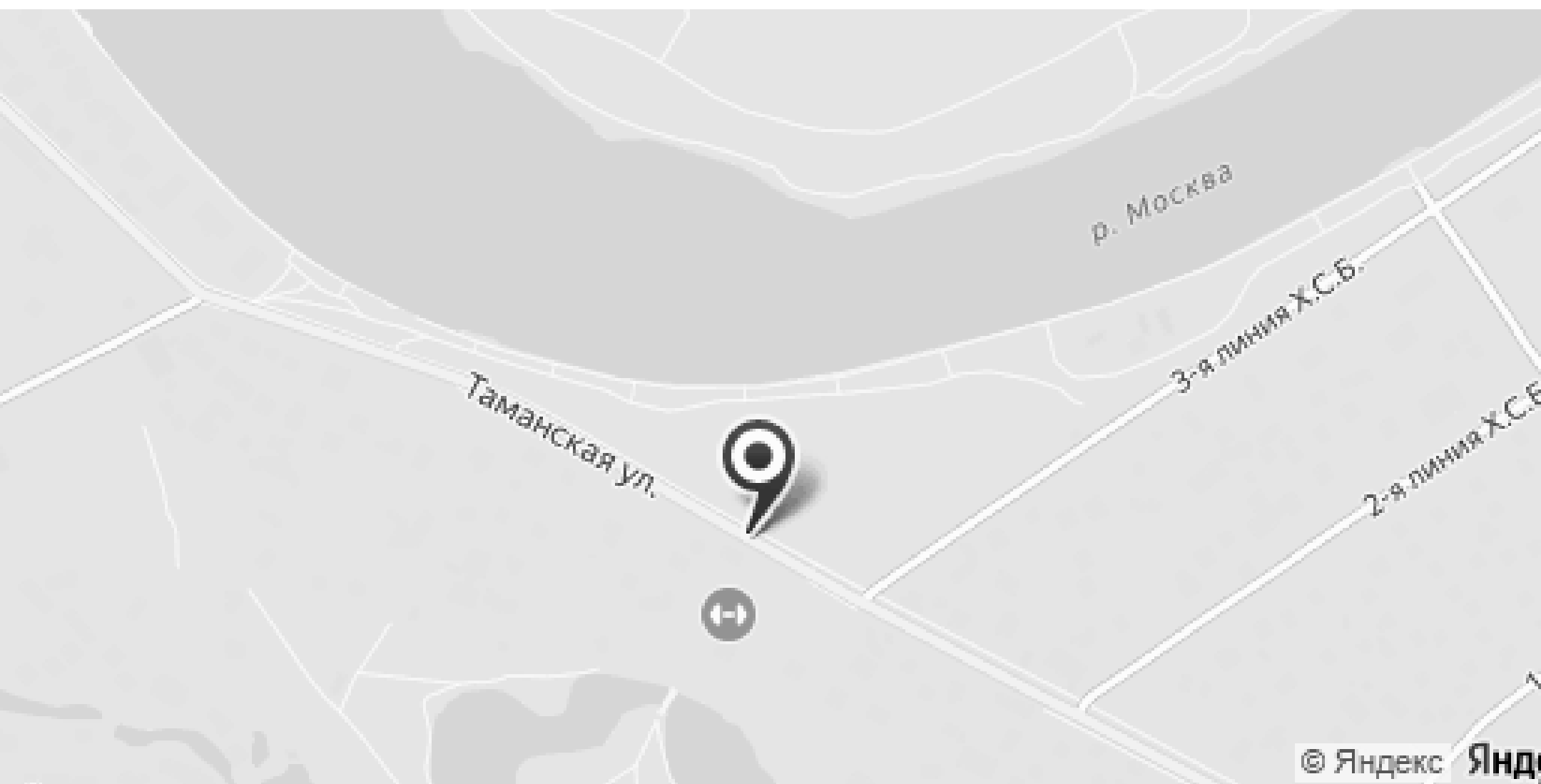
Серебряный бор

Лот: 115125

Шоссе: Можайское шоссе, 14 км от МКАД

₽ 1 600 000 000

Продажа



© Яндекс Яндекс

Описание объекта

Предлагается двухуровневый таунхаус, площадью 927 кв.м. на территории Серебряного бора. Площадь участка – 0.4 га. На территории участка 1 строение, детская площадка, круглосуточная охрана.

Планировка:

1 этаж: прихожая, холл, с/у, постирочная, кухня-столовая, гостиная;

2 этаж: 3 спальни, 2 с/у, ванная комната, балкон.



Таунхаус 927 м²



Участок 40 соток

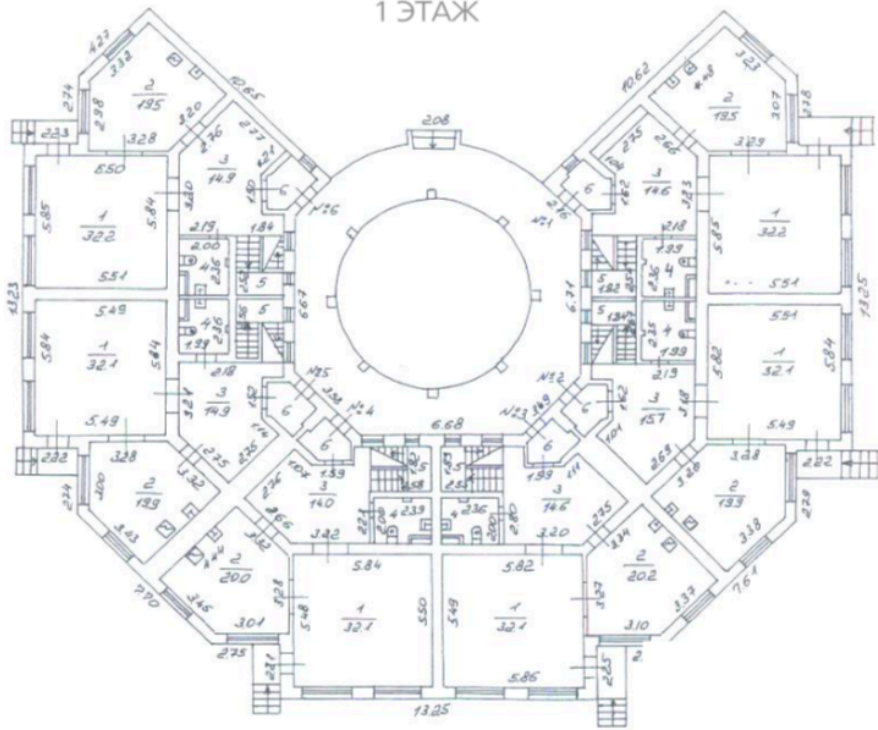


Этажность: 2

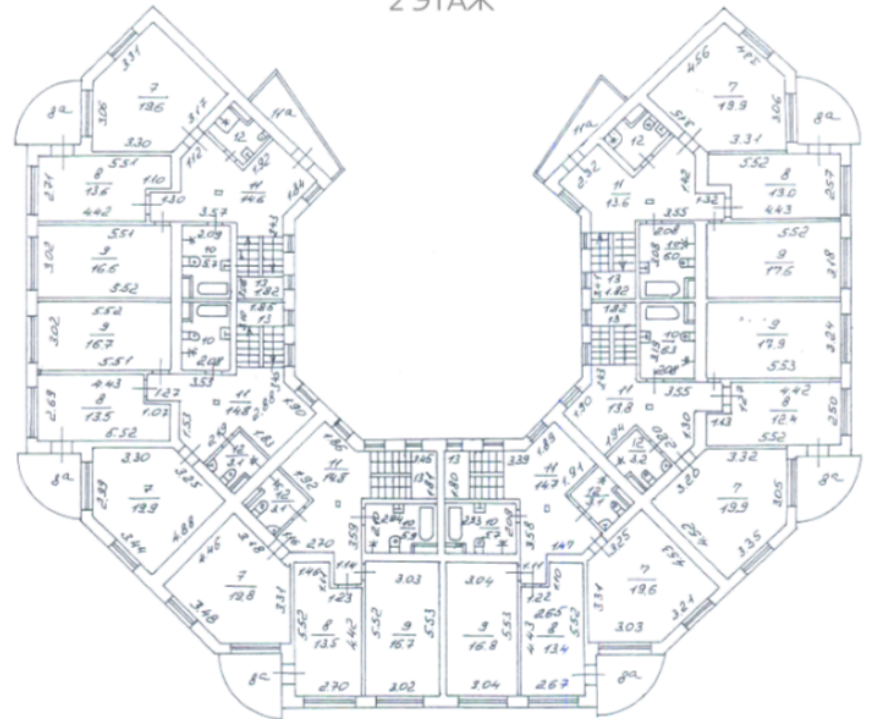


С отделкой без мебели

1 ЭТАЖ



2 ЭТАЖ



Описание поселка

Уникальный закрытый коттеджный поселок Серебряный Бор – это жилой комплекс, расположенный на северо-западе Москвы. Расположенный в пойме Москва-реки, Серебряный бор отличается уникальной живописностью и разнообразием ландшафта, богатством растительного и животного мира. Более 100 лет здесь не вырубаются сосны, поэтому здесь можно увидеть сосны, возрастом более 150 лет и высотой более 30 метров.

Вместе с тем, Серебряный Бор – это часть современной Москвы, где есть городской общественный транспорт, маленькие ресторанчики и кафе, уникальные пляжи с инфраструктурой, неподалеку – спортивный клуб, гостиница, магазины.

Жить в Серебряном бору – это гораздо больше, чем просто проживать в самом респектабельном уголке столицы – это стиль жизни.

Каждый найдет интересное занятие на каждый день не только для себя, но и для всей семьи. Все жильцы в Серебряном бору уважают частную жизнь и спокойствие своих соседей, поэтому в поселке существуют единые правила проживания. Работает круглосуточная Служба сервиса, один звонок в которую способен решить большинство бытовых проблем любого жителя.