

ДОМ У ЛЕСА В КАМЕРНОМ ЗАКРЫТОМ ПОСЕЛКЕ

Романо



площадь

419 м²



участок

9,6 соток



количество спален

3 спальни



расположен

коттеджный поселок

«Сареево Village»

по Рублево-Успенскому шоссе, 12 км от МКАД

Редкий продукт: классический сруб снаружи и современный дизайн внутри! Компактный дом из оцилиндрованного бревна 419 кв.м на прилесном участке 9,6 соток в элитном поселке «Сареево Village». Это востребованная локация на левой стороне Рублево-Успенского шоссе.



МАТЕРИАЛЫ

- Конструктив - оцилиндрованное бревно (сосна) сечением 300 мм
- Крыша - композитная черепица Технониколь
- Камин - мрамор Bidasar Green (Индия)
- Пол - инженерная доска Finex
- Стены и потолки в столовой - шпон дуба

БРЕНДЫ

- Смесители Giuliani (Италия)
- Сантехника Vocchi (Италия)
- Холодильники Liebherr
- Винный шкаф Meyvel
- Варочная панель Bosch
- Встроенная техника, стиральная и сушильная машины Asko
- Каминная топка Astov

КОММУНИКАЦИИ

- Электричество: 30 кВт на дом
- Система кондиционирования
- Отопление - теплыми полами



В ДОМЕ:

- 3 спальни
- Светлая гостиная
- Столовая
- Кухня с островом
- Лаунж-зона
- Кабинет
- Постирочная
- Гараж на 2 м/м
- Детская игровая
(можно переделать в спальню с с/у)

Новый дом, полностью готов к проживанию.

ОСОБЕННОСТИ

- Панорамные окна
- Высокие потолки
- Второй свет в гостиной 9 м
- Премиальная сантехника и бытовая техника



ПЛАНИРОВКА 1 ЭТАЖ

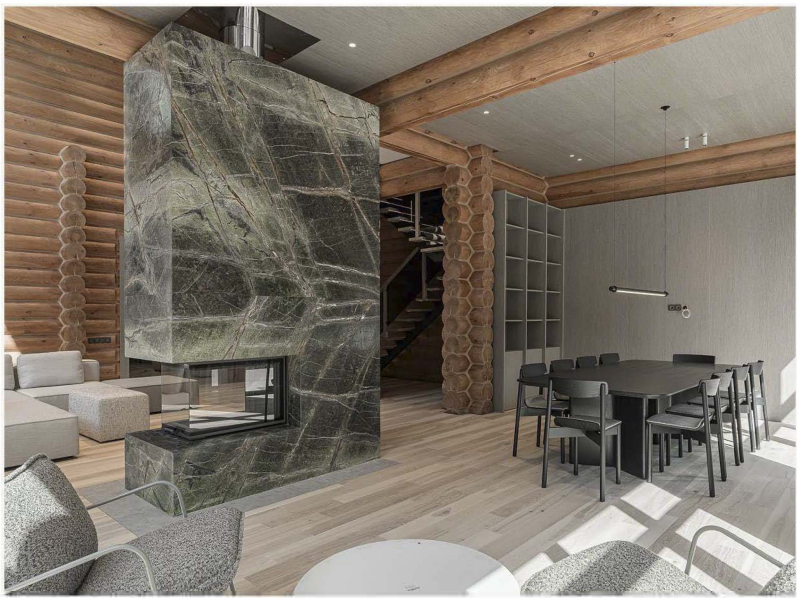
Внутреннее пространство организовано комфортной жизни и повседневной гармонии.

На первом этаже — прихожая с гардеробной, кухня-столовая, гостиная с камином, кабинет, санузел и бойлерная.

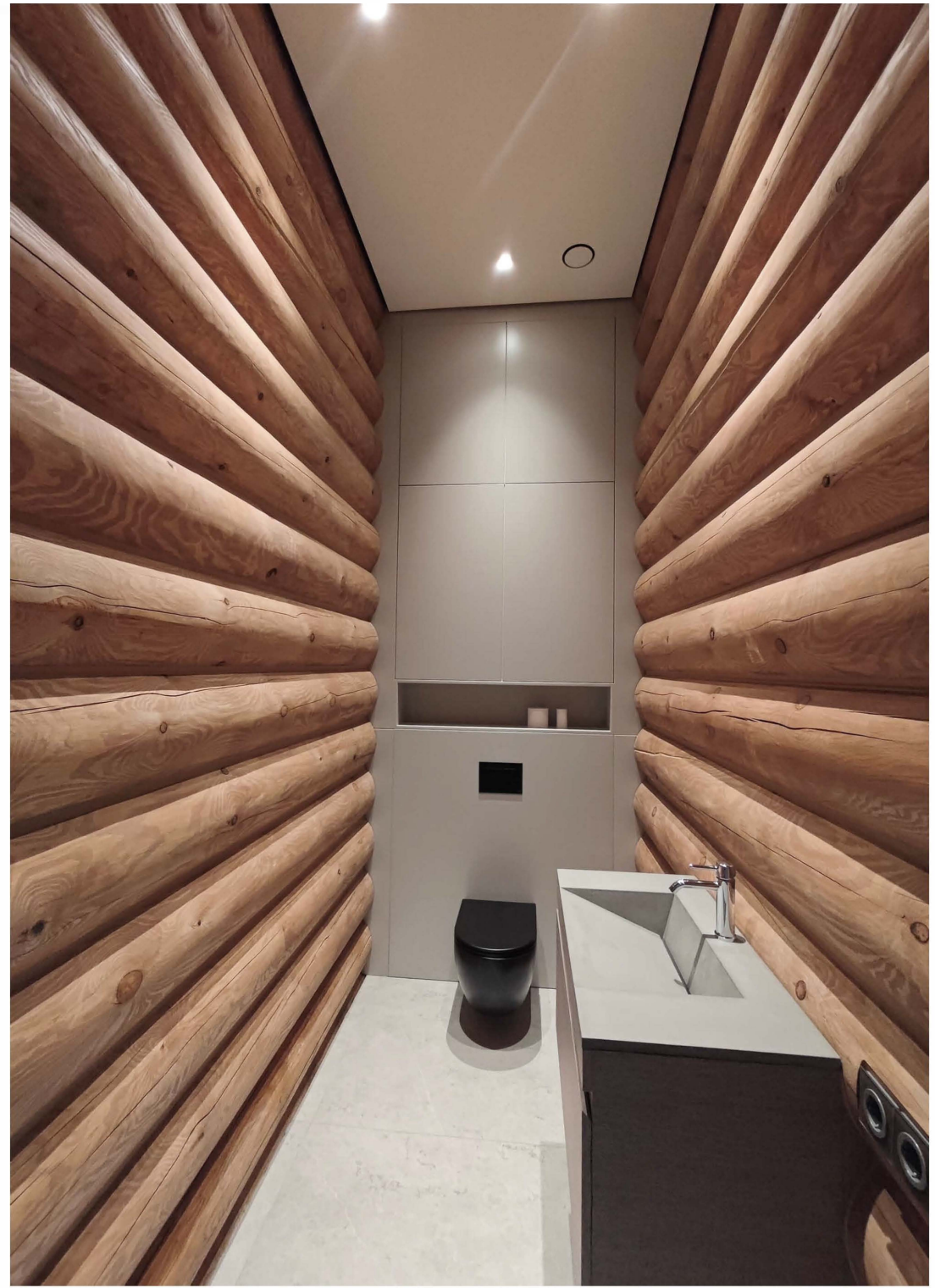
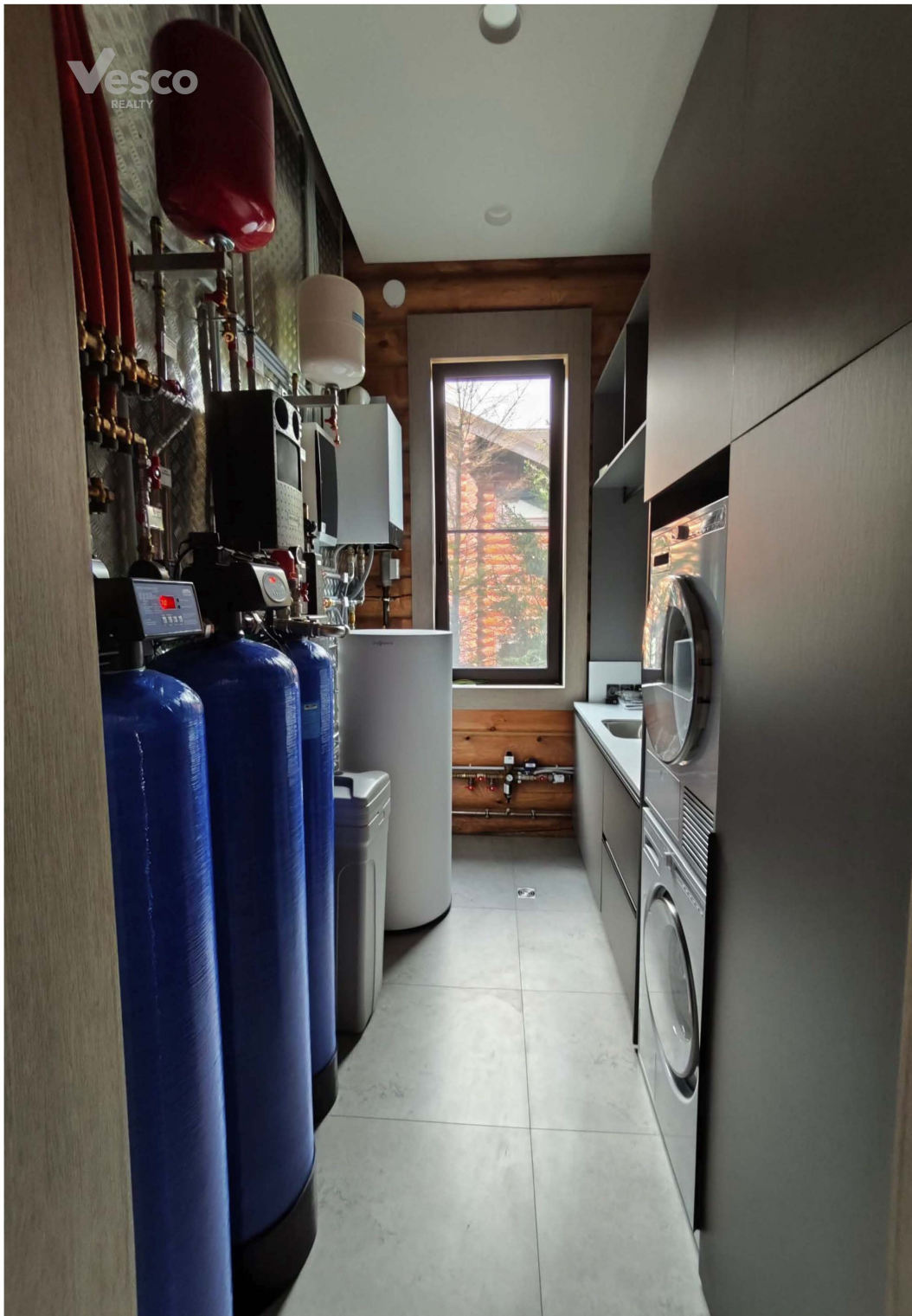
Здесь приятно начинать день с чашки кофе в тишине утреннего рассвета, работать в собственном кабинете, не отвлекаясь на домашние дела, устраивать семейные обеды и собираться в кругу друзей.

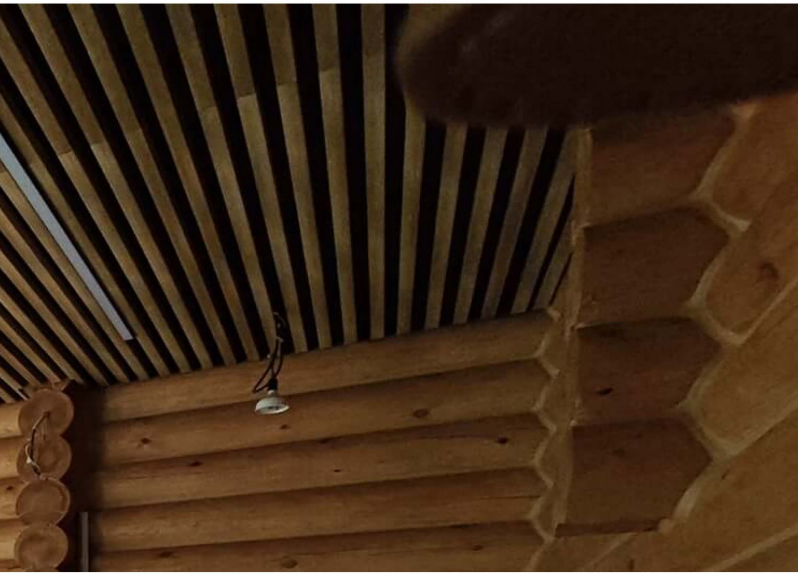










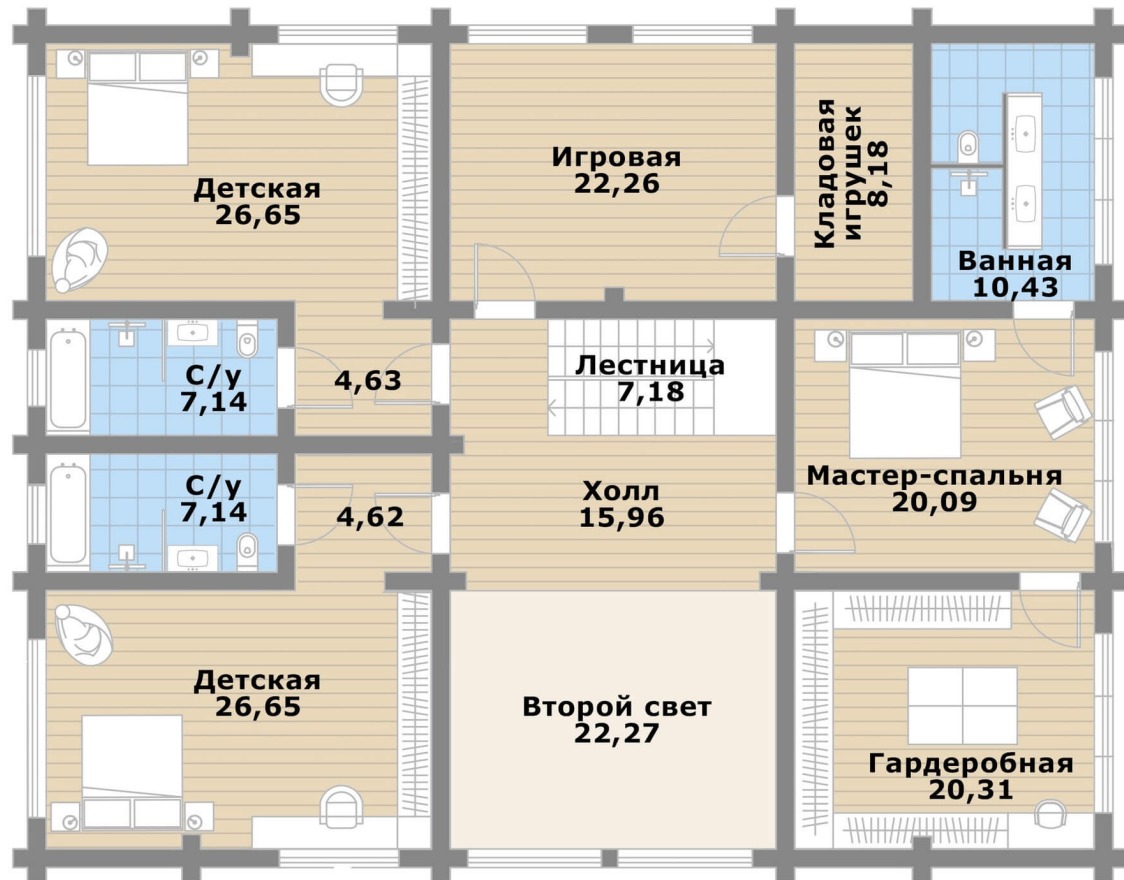


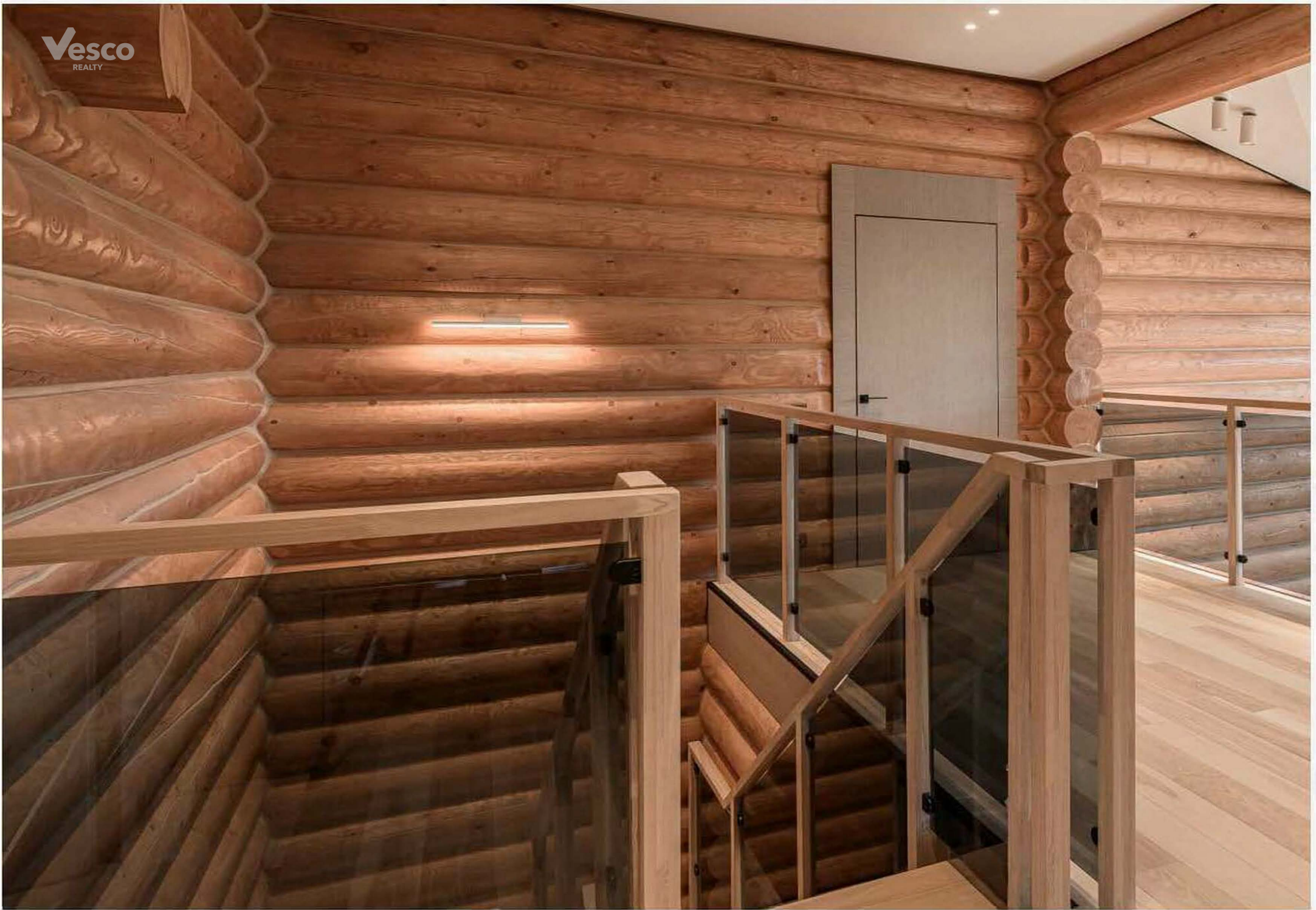
ПЛАНИРОВКА 2 ЭТАЖ

Второй этаж — частная зона. Просторная мастер-спальня с собственной ванной комнатой и гардеробной создаёт ощущение уединенности.

Две детские спальни, каждая со своим санузлом, обеспечивают удобство для семей с детьми.

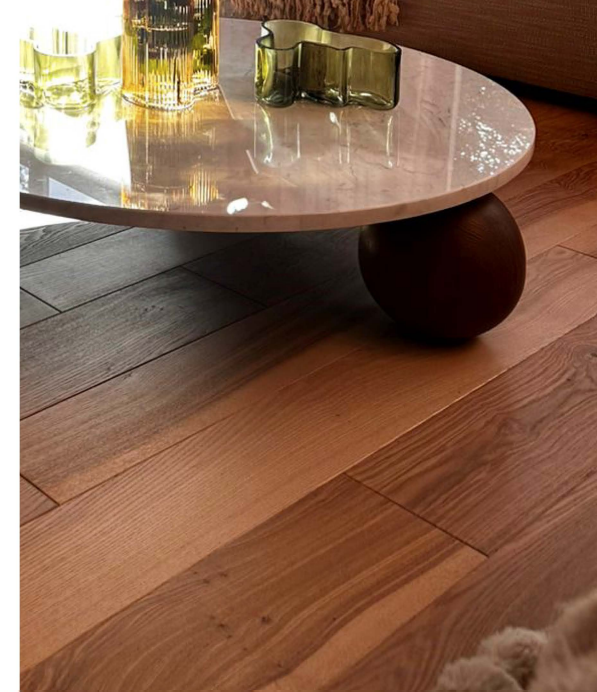
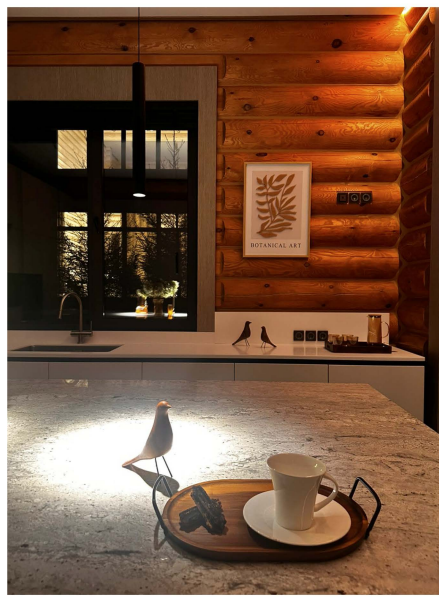
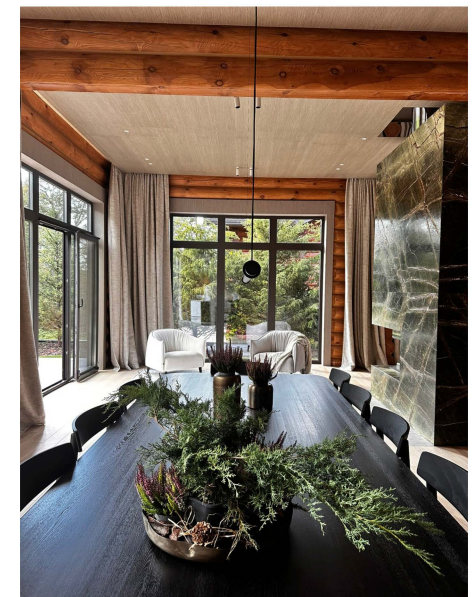
Также предусмотрено помещение, которое можно адаптировать под игровую, спортивную зону, кинозал, студию или организовать еще одну детскую комнату с собственным с/у — в зависимости от ваших увлечений и ритма жизни.













О ПОСЕЛКЕ

«Сареево Village» — клубный поселок всего на четыре дома. Идеальное место, чтобы жить по соседству с близкими по духу людьми.

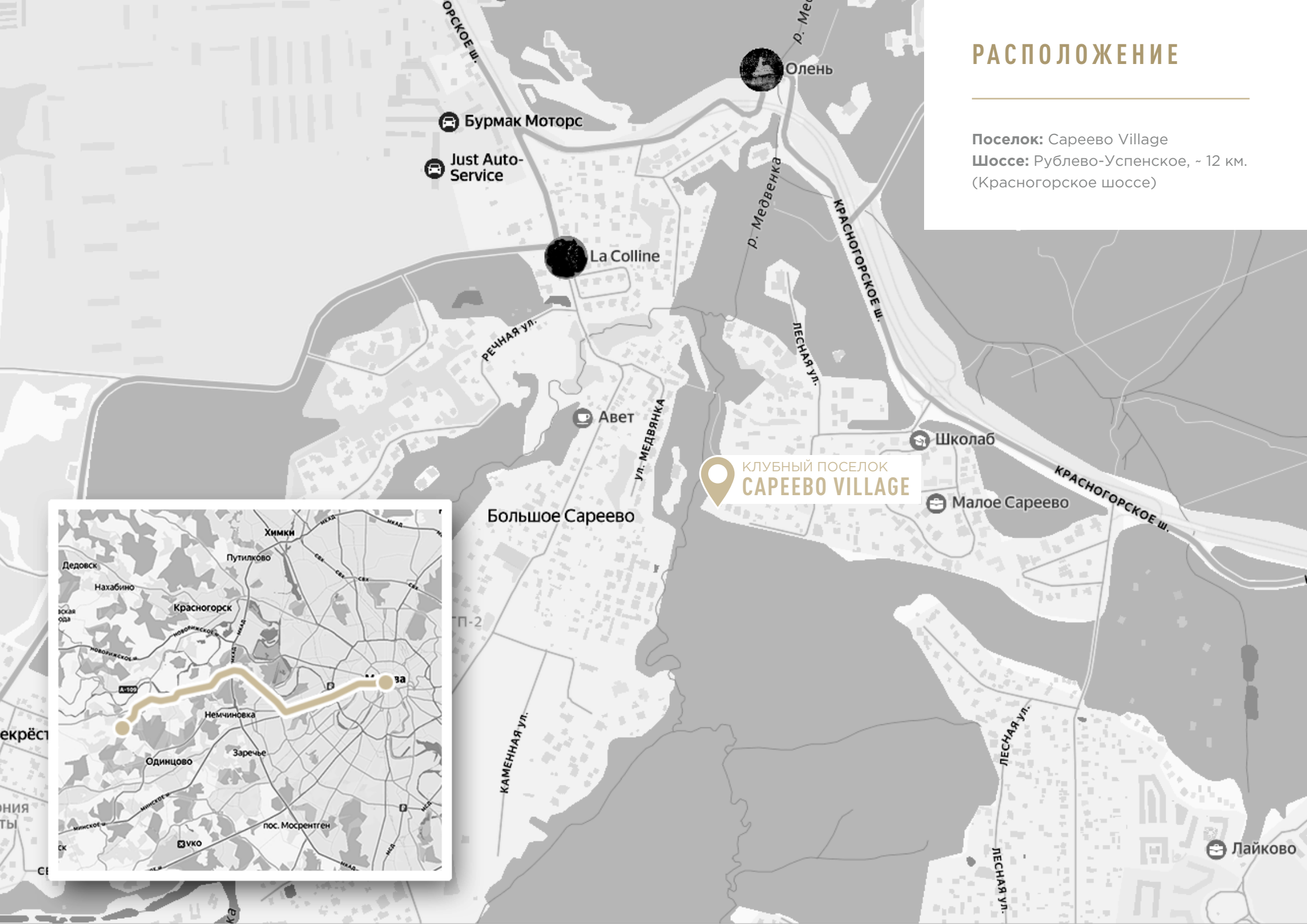
Расположен в 12 км от МКАД по Рублево-Успенскому шоссе — в направлении, давно ставшем синонимом престижного загородного проживания.

Поселок огорожен, проложена ливневая канализация, проезжая часть вымощена гранитной брусчаткой, организована гостевая парковка, по периметру установлены камеры видеонаблюдения.

Поблизости (~6 минут) расположены детский сад «Садик-Шарик», ресторан «La Colline», банкетный зал «Авет», в 10-15 минутах находятся Кембриджская школа, детская поликлиника городского округа Власиха, супермаркеты, спортивный комплекс и салон красоты «Solo».

РАСПОЛОЖЕНИЕ

Поселок: Сареєво Village
Шоссе: Рублево-Успенское, ~ 12 км.
(Красногорское шоссе)



ЦЕНА:

198 000 000₽