

Эксклюзивный особняк в дворцовом стиле

Сады Майендорф



площадь

2000 м²



участок

52 сотки



спален

5 спален



коттеджный поселок

Сады Майендорф

на Рублево-Успенском шоссе, 6 км от МКАД

Величественный особняк, построенный по индивидуальному проекту известного архитектора Т.А. Пехтер. Абсолютно новый дом площадью 2000 кв.м с изысканными интерьерами в стиле модерн поразит воображение ценителей роскоши и современной классики.



ОСОБЕННОСТИ ДОМА

В доме 5 спален (из них 2 - мастер-блока) с собственными ванными комнатами и гардеробными, 2 гостиные со вторым светом, 2 каминных зала, 2 кабинета, библиотека, бильярдная, кинозал, парадная и техническая кухни, столовая, спа-комплекс с бассейном, сауной и хаммамом, постирочная, лифт, множество технических помещений. В отдельном строении: гараж на 3 м/м и квартира для персонала (3 комнаты, кухня, 2 с/у).



ПЛАНИРОВКА 1 ЭТАЖ

Общие помещения

- Гостиная со вторым светом (74)
- Каминный зал №1 (32)
- Столовая (41) с диванной зоной (35)
- Каминный зал №2 (32)
- Кухня (36) с кладовой (10)
- Кабинет (19)
- Холл (78)
- Вестибюль (47)
- Общий с/у (7)
- Тамбур (11)

Спа-комплекс

- Бассейн (143)
- Душевая (29)
- Сауна (12)
- Хамам (10)



ПЛАНИРОВКА 2 ЭТАЖ

Мастер-спальня №1

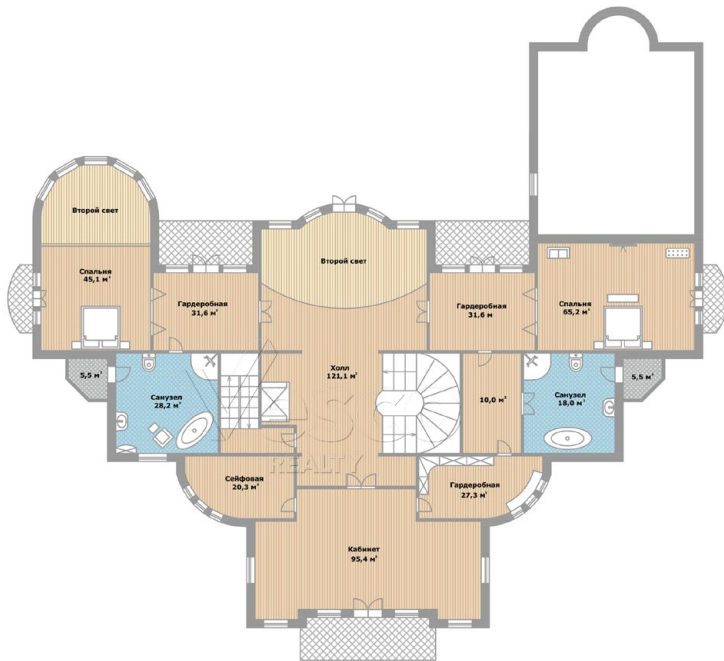
- Спальня (65) с выходом на балкон
- Ванная комната (18) с выходом на балкон (6)
- Гардеробные (31+10 и 27)

Мастер-спальня №2

- Спальня (45) с выходом на балкон
- Ванная комната (28) с выходом на балкон (6)
- Гардеробная (32)

Общие помещения

- Кабинет (95) с выходом на балкон
- Сейфовая (20)
- Холл (121)



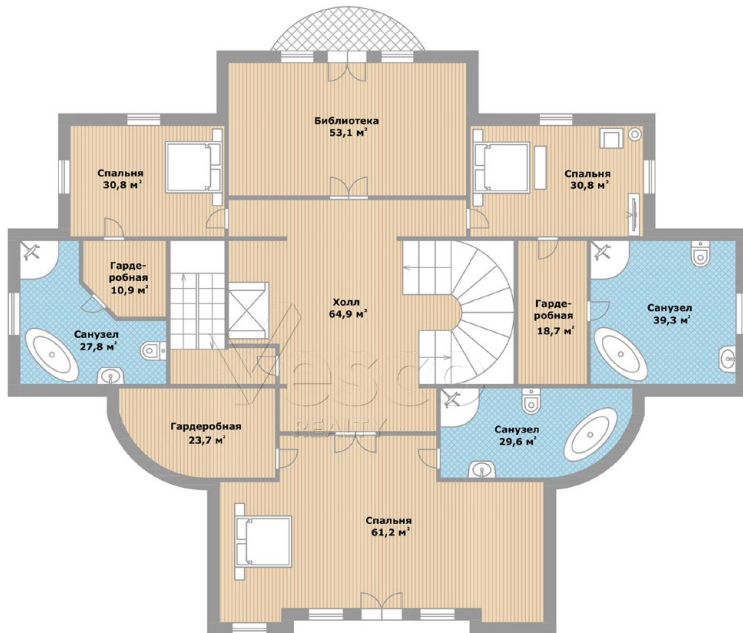
ПЛАНИРОВКА МАНСАРДА

Спальни

- Детская №1 (61) с гардеробной (24) и ванной комнатой (30)
- Детская №2 (31) с гардеробной (11) и ванной комнатой (28)
- Детская №3 (31) с гардеробной (19) и ванной комнатой (39)

Общие помещения

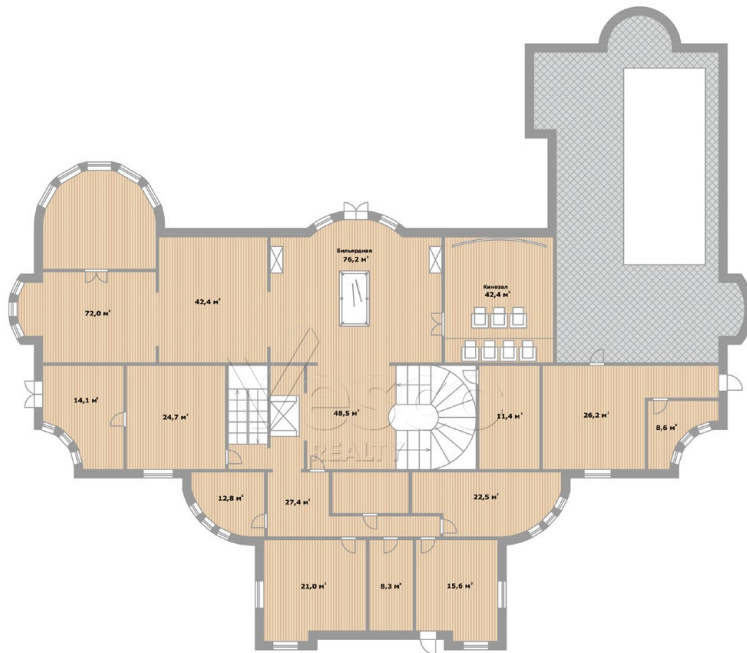
- Библиотека (53) с выходом на балкон
- Холл (65)



ПЛАНИРОВКА ЦОКОЛЬ

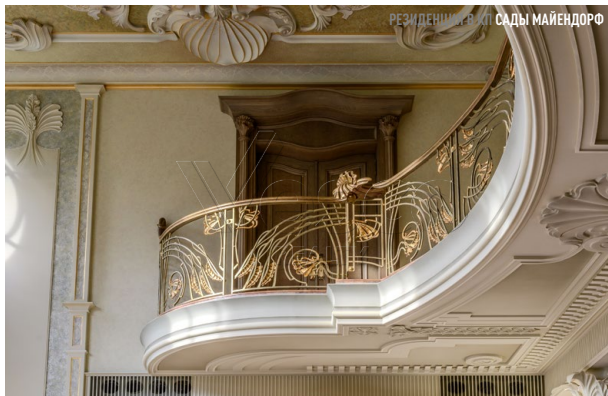
Общие помещения

- Бильярдная (76)
- Кинозал (42)
- Кладовые, хозяйственно-бытовые и другие
(72+42+14+25+49+13+27+23+11+26+9
+15+8+21)















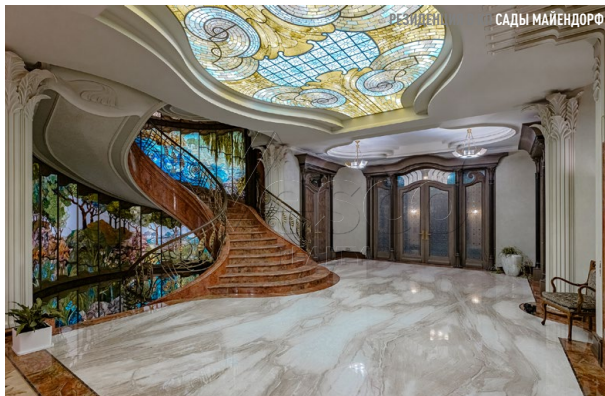




























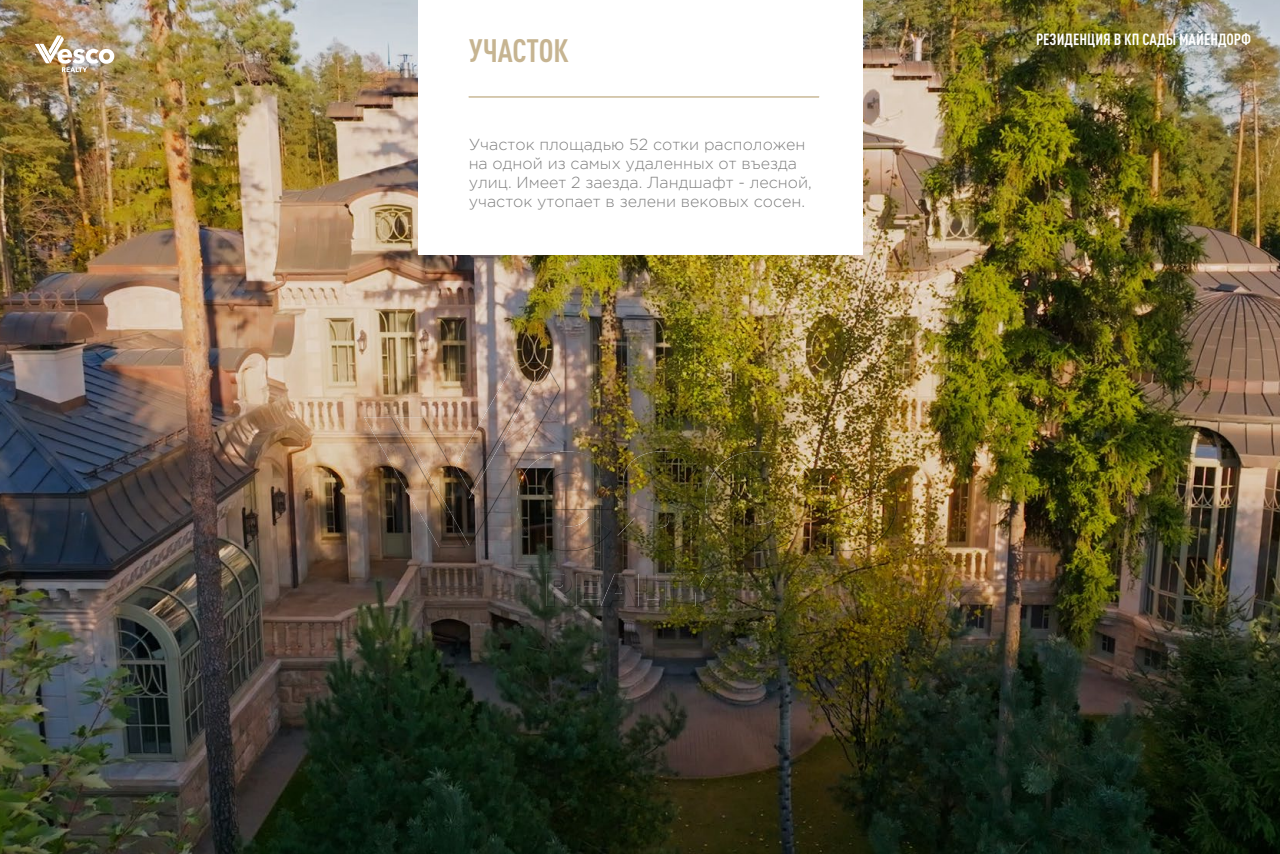




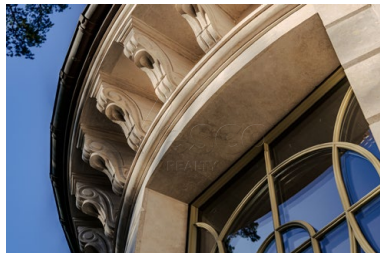


УЧАСТОК

Участок площадью 52 сотки расположен на одной из самых удаленных от въезда улиц. Имеет 2 заезда. Ландшафт - лесной, участок утопает в зелени вековых сосен.







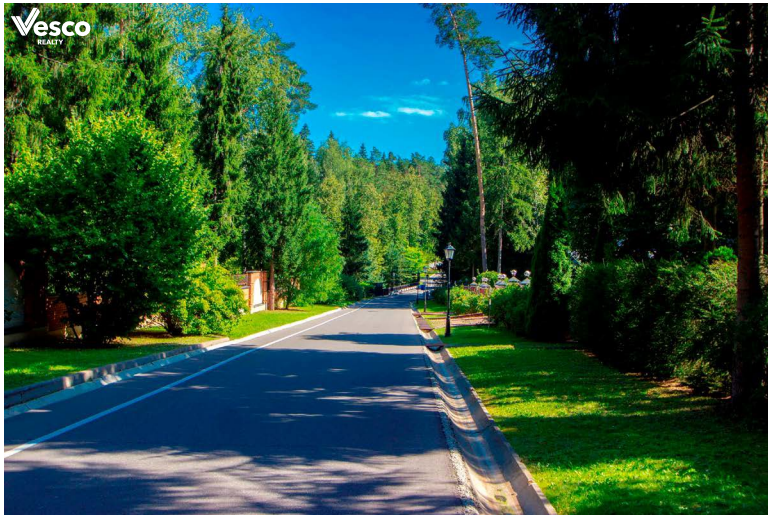












ПОСЕЛОК

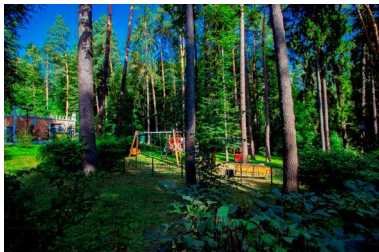
Коттеджный поселок расположен в Барвихе, в 6 км от МКАД по Рублево-Успенскому шоссе. «Сады Майендорф» занимает первое место в негласном рейтинге самых престижных подмосковных земель.

Поселок примыкает к одноименному замку «Майендорф». На территории реликтовый хвойный лес и живописные ландшафты.

Внутри поселка царит полный покой и конфиденциальность - слышны только шум деревьев и пение птиц.

«Сады Майендорф» окружен лесопарками, включая Подушкинский парк и парк Раздолье, в которых доступны облагороженные прогулочные зоны и дорожки, лыжероллерные трассы а также другие объекты активного отдыха.

Жителям доступна вся инфраструктура Барвихи.

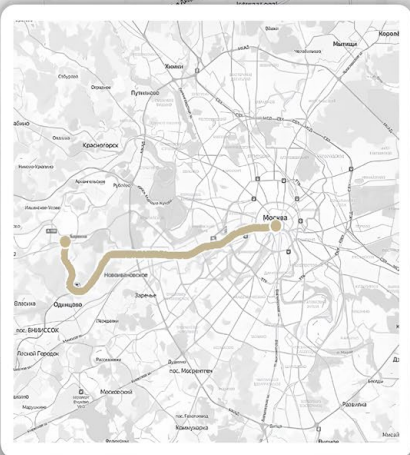




РАСПОЛОЖЕНИЕ

Поселок: Сады Майендорф
Шоссе: Рублево-Успенское ≈ 6 км
Район: Одинцовский, Барвиха

КОТТЕДЖНЫЙ ПОСЕЛОК
САДЫ МАЙЕНДОРФ





ЦЕНА

65 000 000 \$