



Ромашково

Лот: 129352

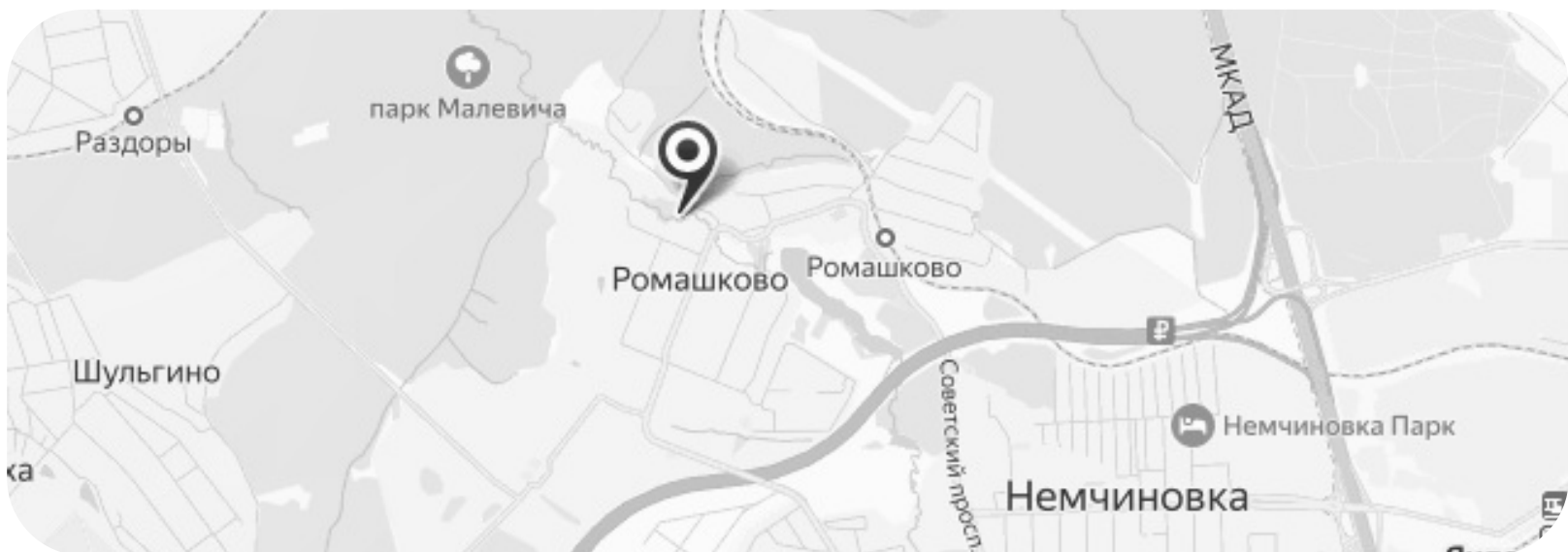
Шоссе: **Рублёво-Успенское шоссе**

Россия, Московская область, Одинцовский городской округ, село Ромашково

₽ Стоимость:

Продажа

₽ 200 000 000



Ромашково

Лот: 129352

Шоссе: Рублёво-Успенское шоссе



 Дом 688м²

 Этажность: 4

 Количество санузлов: 6

 Участок 16 соток

 Количество спален: 6

 Отделка: **С отделкой с мебелью**

ОПИСАНИЕ ОБЪЕКТА НЕДВИЖИМОСТИ

НОВИНКА

Предлагается дом не в охраняемом поселке Ромашково.

Планировка

Цокольный этаж: гостевая спальня, санузел, котельная, постирочная, подсобное помещение, спортзал, водоподготовка, 4 подсобные помещения со стеллажами, венткамера для вентиляции бассейна и оборудования для бассейна.

Ромашково

Лот: 129352

Шоссе: **Рублёво-Успенское шоссе**

1-й этаж: прихожая, коридор, раздевалка перед SPA, санузел SPA, SPA (сауна, бассейн, комната отдыха), гостевой санузел, каминная, гостиная-столовая-кухня, 1-кабинет, кухня 2.

2-й этаж: 3 детских спальни, игровая, санузел, спальня, гардероб, санузел.

Мансардный этаж: венткамера, комната для хобби, спальня, санузел, гардероб.

Новая поликлиника на 350 мест активно строится в Ромашково в 800 метрах от дома. Сдача в 2023 году.

Выезд на МКАД 3,5 км, выезд на Рублевку -6,5 км, Платная дорога – Обход Одинцово - Северный дублер Кутузовского проспекта 4 км. Участок до центра Москвы планируют запустить в 2023 году. Строят очень активно сейчас.

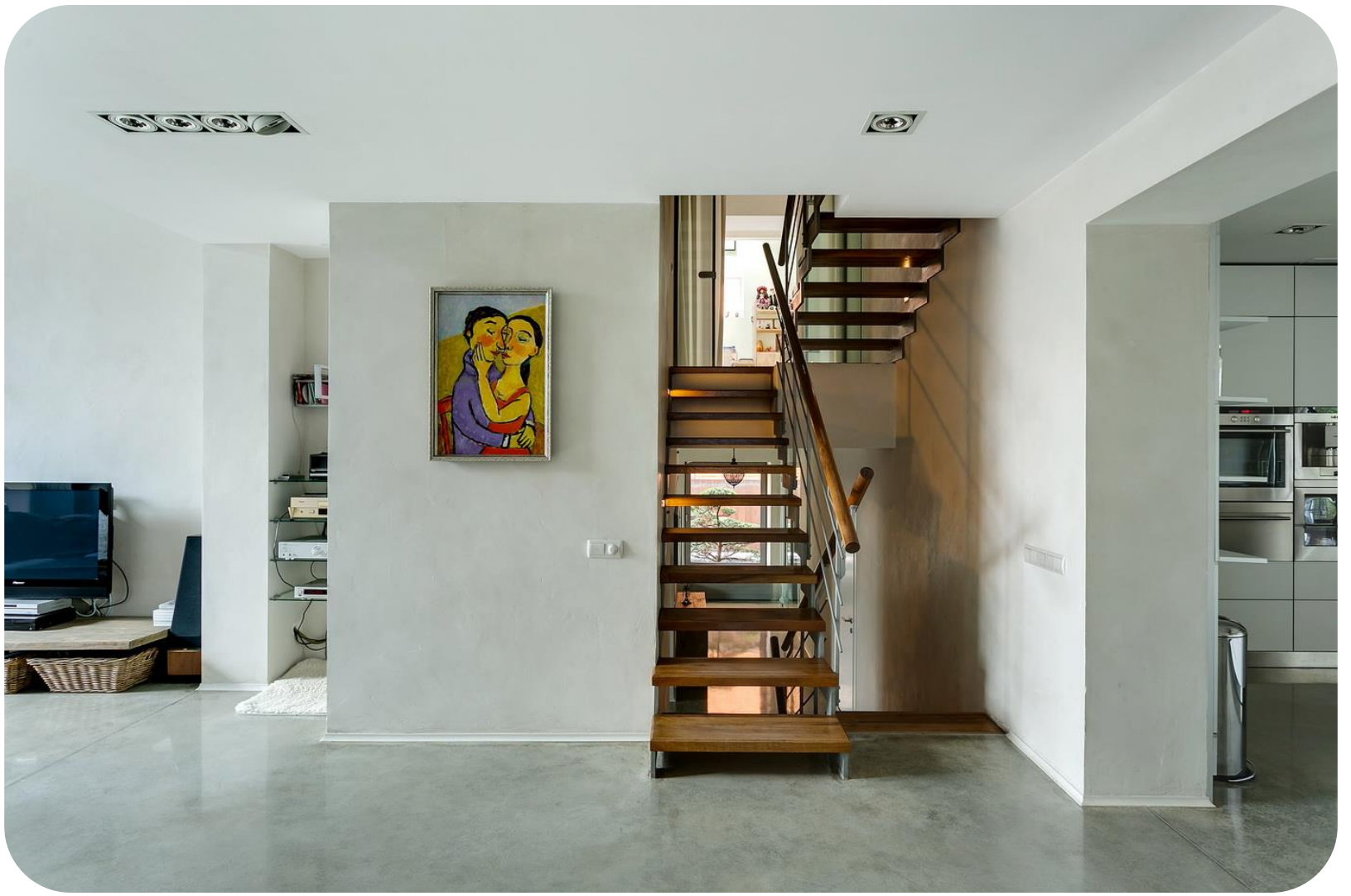
Станция электрички Усово-Белорусский вокзал – 350 м от дома. До метро Славянский Бульвар – 10 минут. До Белорусского вокзала – 25 минут.











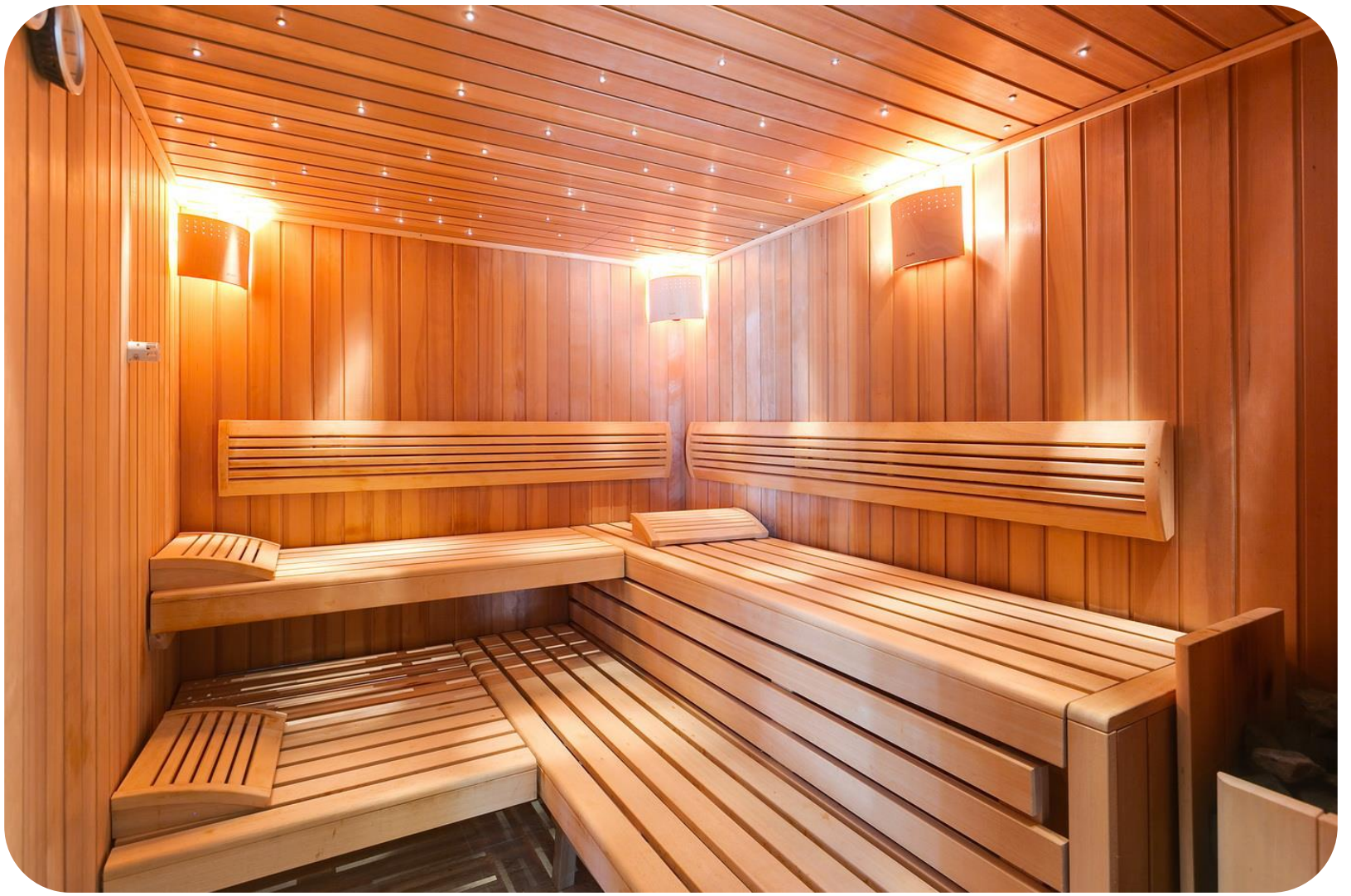






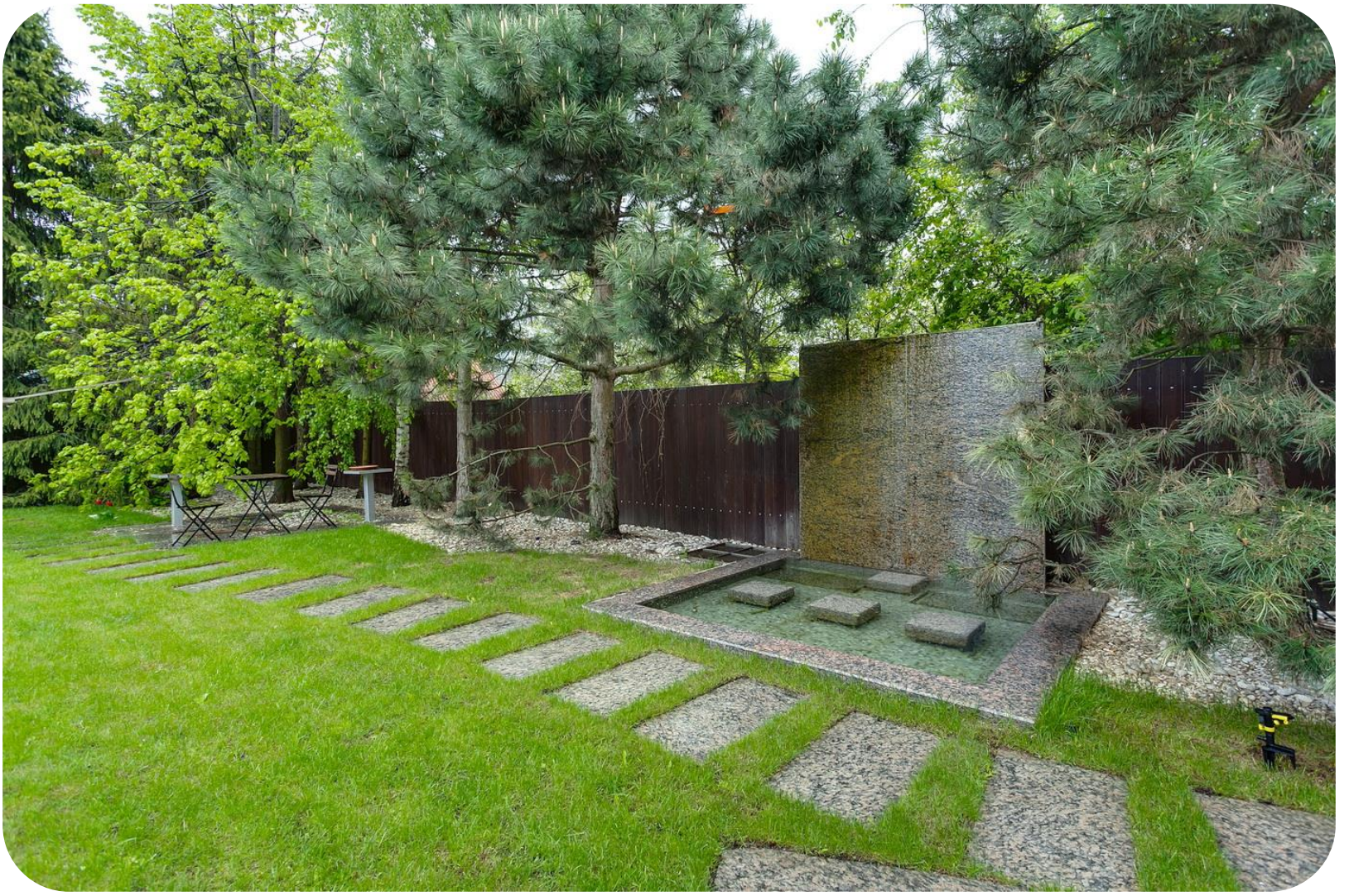






















Ромашково

Лот: 129352

Шоссе: **Рублёво-Успенское шоссе**

ОПИСАНИЕ ПОСЕЛКА

Посёлок расположен в Одинцовском районе, в 4 км от МКАД по Рублёво-Успенскому или Минскому шоссе, в окружении лиственного и хвойного леса. Поблизости отсутствуют крупные промышленные предприятия, что благоприятно сказывается на экологии.

На территории 40 домовладений со строгими геометрическими формами. Панорамные окна и просторные террасы создают ощущение свободы, позволяя наслаждаться потрясающим видом и тишиной. Все коммуникации — центральные.

Рядом конно-спортивный клуб «Ромашково», фитнес-клуб UpClub, медицинский центр «Планета здоровья». Для детей работают частная школа «Лидеры» и детские сады. Отдохнуть можно в парке Малевича, где расположены кафе, футбольные поля, волейбольные площадки, пешеходные и велосипедные дорожки, воркаут-комплекс. Чуть дальше находится парк Раздолье с детскими и спортивными площадками, кафе, воркаут-зонами, самым большим веревочным парком Москвы и Московской области. Близость к населенными пунктам Немчиновка и Барвиха позволяет наслаждаться развитой инфраструктурой, которая включает рестораны, магазины, торговые и SPA-центры, салоны красоты.