

КОТТЕДЖ

Residence club

Новый коттедж с отделкой
в стиле NEW ETHNIC



площадь

407 м²



участок

17 соток



расположен
поселок

«Резиденс»

на Пятницком шоссе,
7 км от МКАД

ПЛАНИРОВКИ

ПЛАН 1-ГО ЭТАЖА

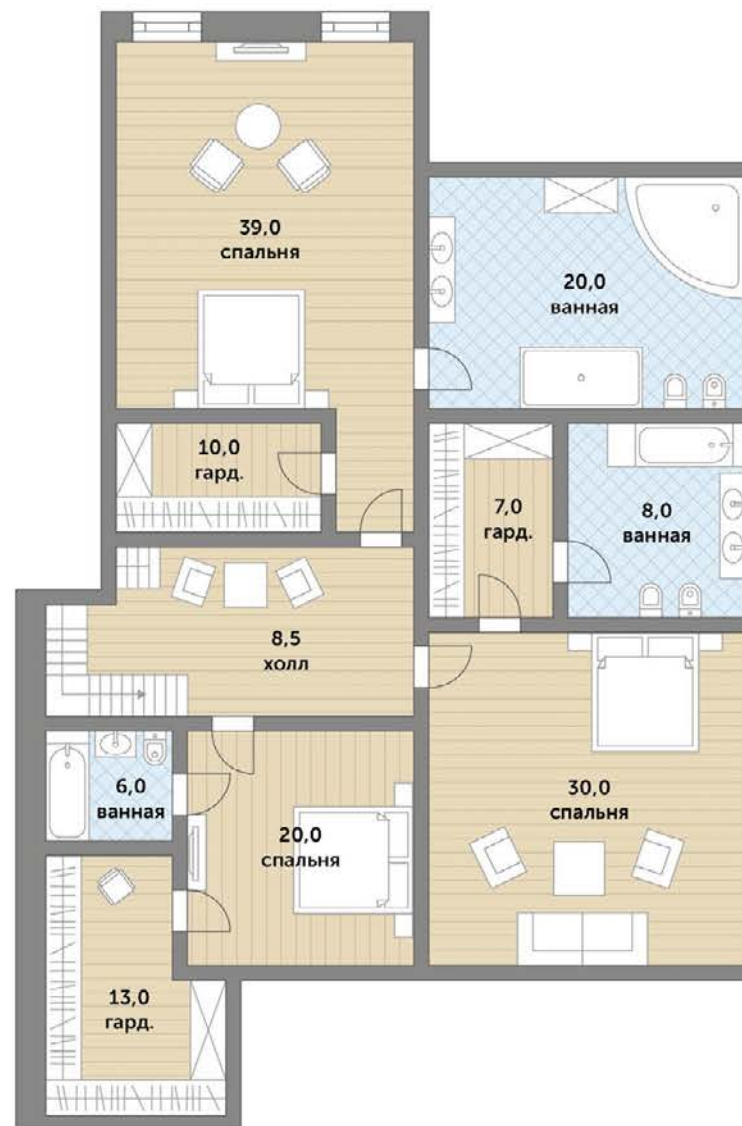
- Гостиная-столовая 71 кв.м.
- Кухня 22 кв.м.
- Холл 16,5 кв.м
- Гостиная спальня 19 кв.м.
- Ванная 8 кв.м.
- Кабинет 14 кв.м.
- С/у 3 кв.м
- Прихожая 14 кв.м.
- Гардеробная 5,5 кв.м.
- С/у 4 кв.м
- Прачечная 15 кв.м.
- Котельная 15 кв.м.
- Гараж 39 кв.м
- Крыльцо 11 кв.м.
- Терраса 22 кв.м.



ПЛАНИРОВКИ

ПЛАН 2-ГО ЭТАЖА

- Спальня 39 кв.м.
- Гардеробная 10 кв.м.
- Ванная 20 кв.м.
- Спальня 30 кв.м.
- Гардеробная 7 кв.м.
- Ванная 8 кв.м.
- Спальня 20 кв.м.
- Гардеробная 13 кв.м.
- Ванная 6 кв.м.
- Холл



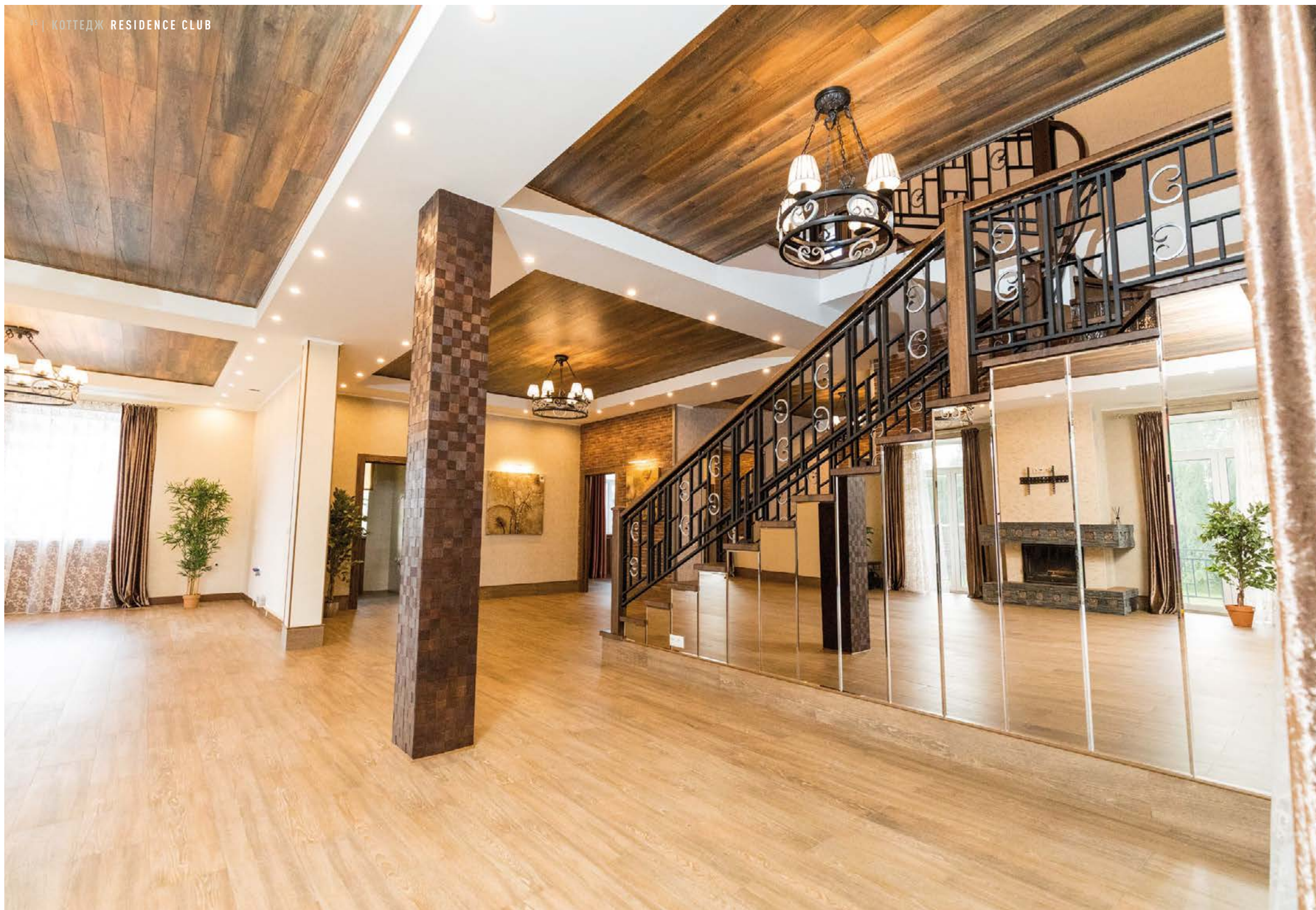
Прекрасный новый коттедж в охраняемом посёлке на Пятницком шоссе в 7 км от МКАД.

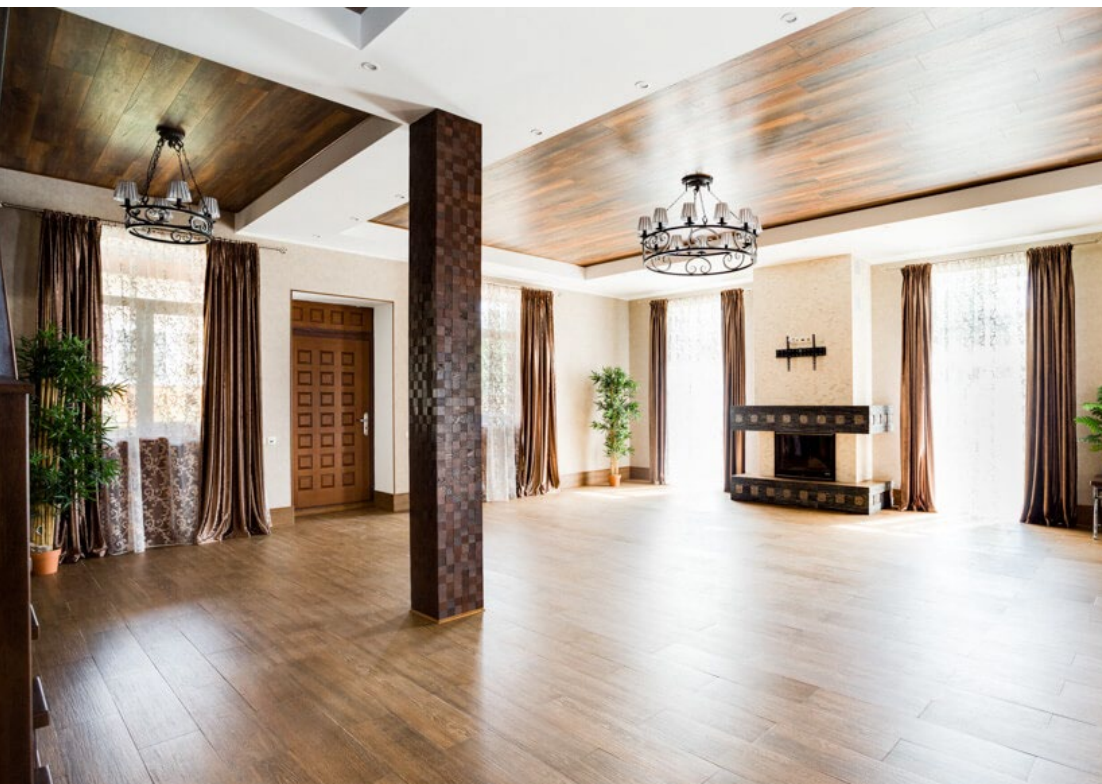
Интерьер дома выполнен в стиле NEW ETHNIC.

407 кв.м. дома, вместил в себя всё необходимое для комфортного проживания:

- 5 отдельных комнат со своими с/у и гардеробными;
- большой холл с гостевым с/у, соединен общим пространством с кухней-столовой и гостиной с камином, имеющей выход на большую крытую веранду и участок;
- гардеробные в прихожей, прачечная комната, гараж на 2 авто с котельной.

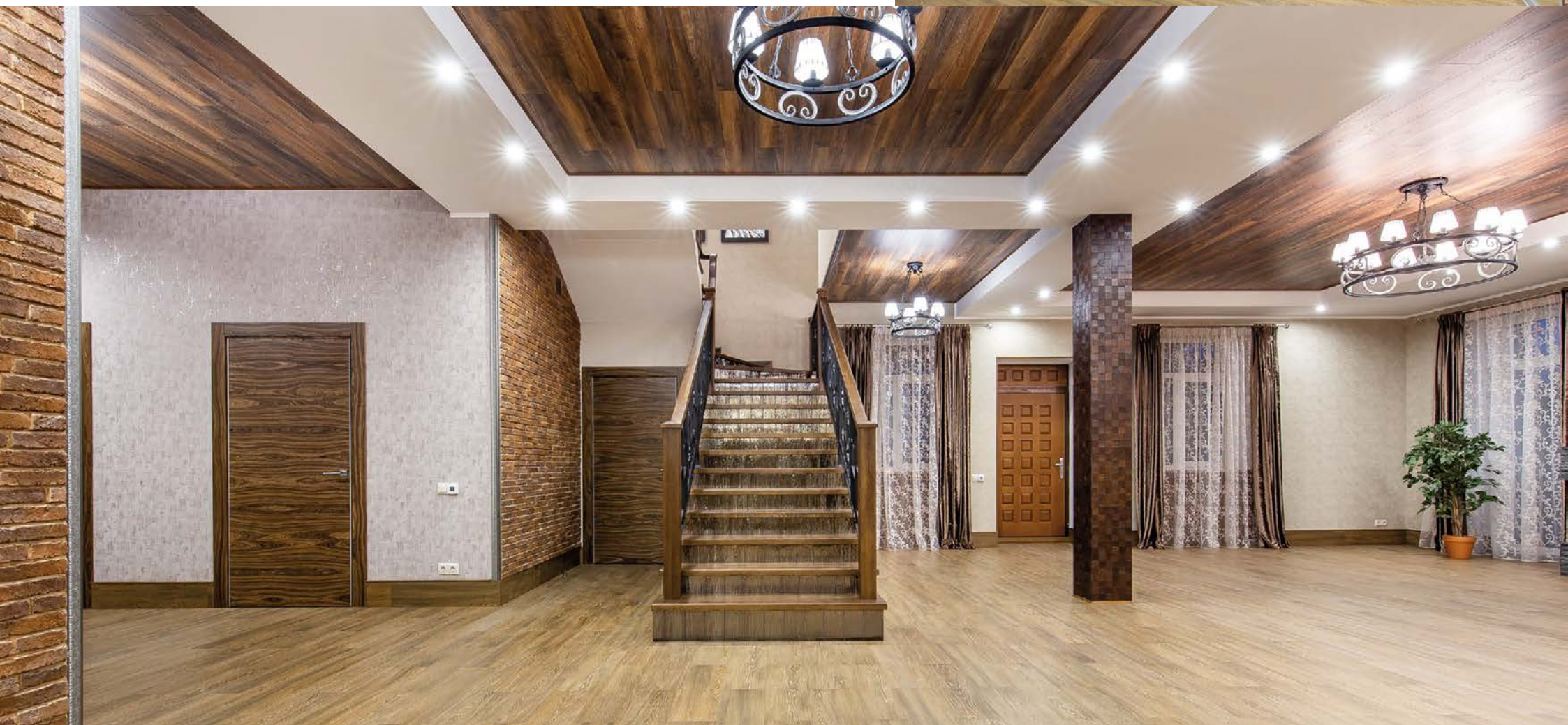








Отдельное внимание заслуживают инженерные системы дома: «теплый пол» проведен по всему первому этажу и с/у, при этом управление отоплением и «т.п.» зонировано и осуществляется непосредственно в комнатах и жилых помещениях (аналог системы «умный дом»); в спальнях установлены кондиционеры (холод-тепло); на больших мансардных окнах реализованы электро-привода с подключенным датчиком дождя.



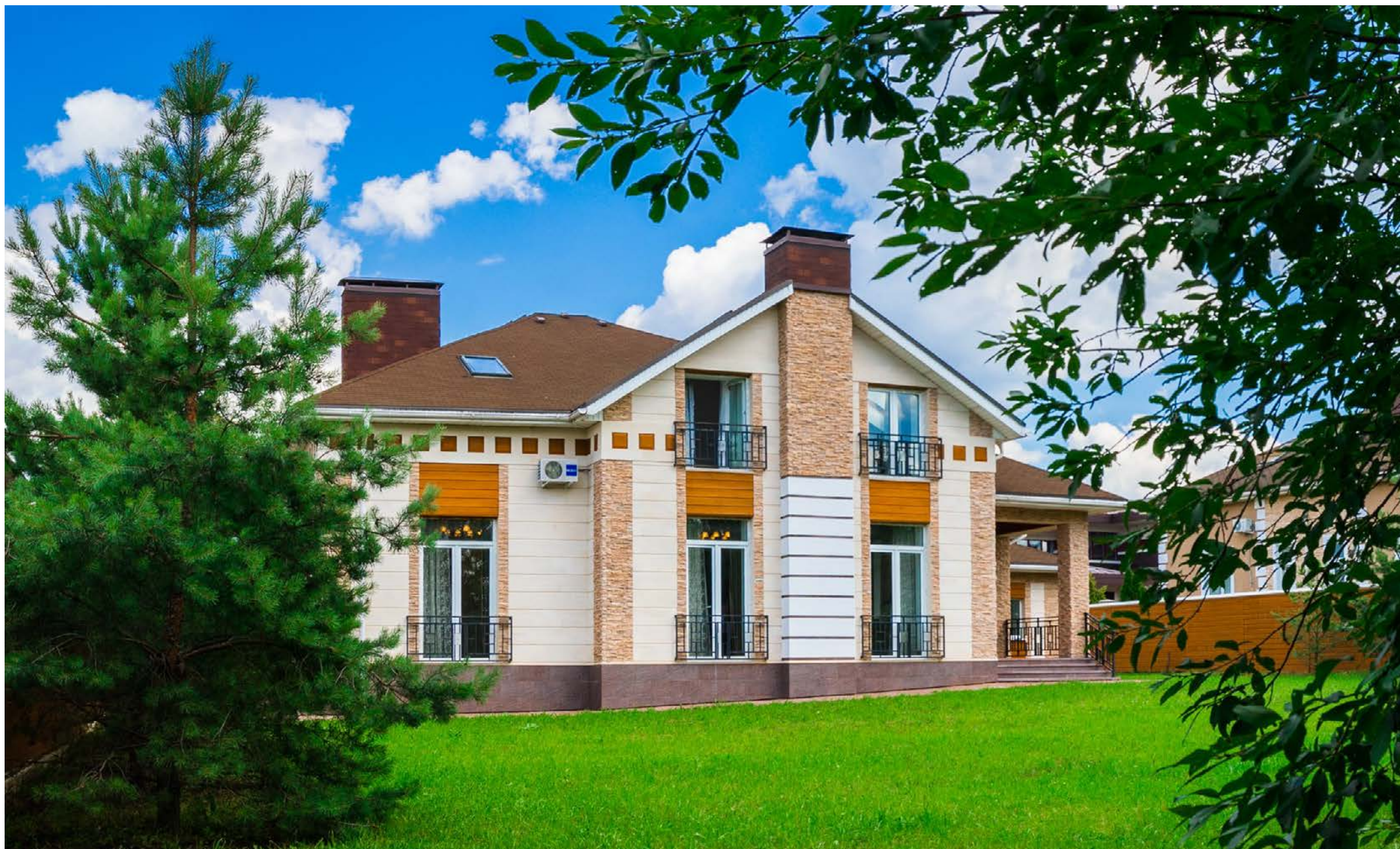


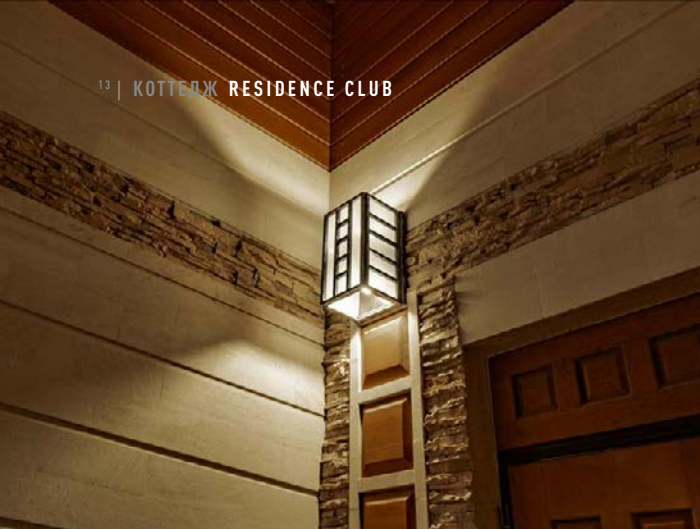


Фасад дома выполнен из натурального и декоративного камня, дополнительно лиственница.



На участке в 16,63 сотки проведены ландшафтные работы, включая газон и посадку деревьев «крупномеров» хвойных и лиственных пород.





Установлено декоративное освещение фасада дома. Отмостка, площадки и парковочные места выполнены из брусчатки.







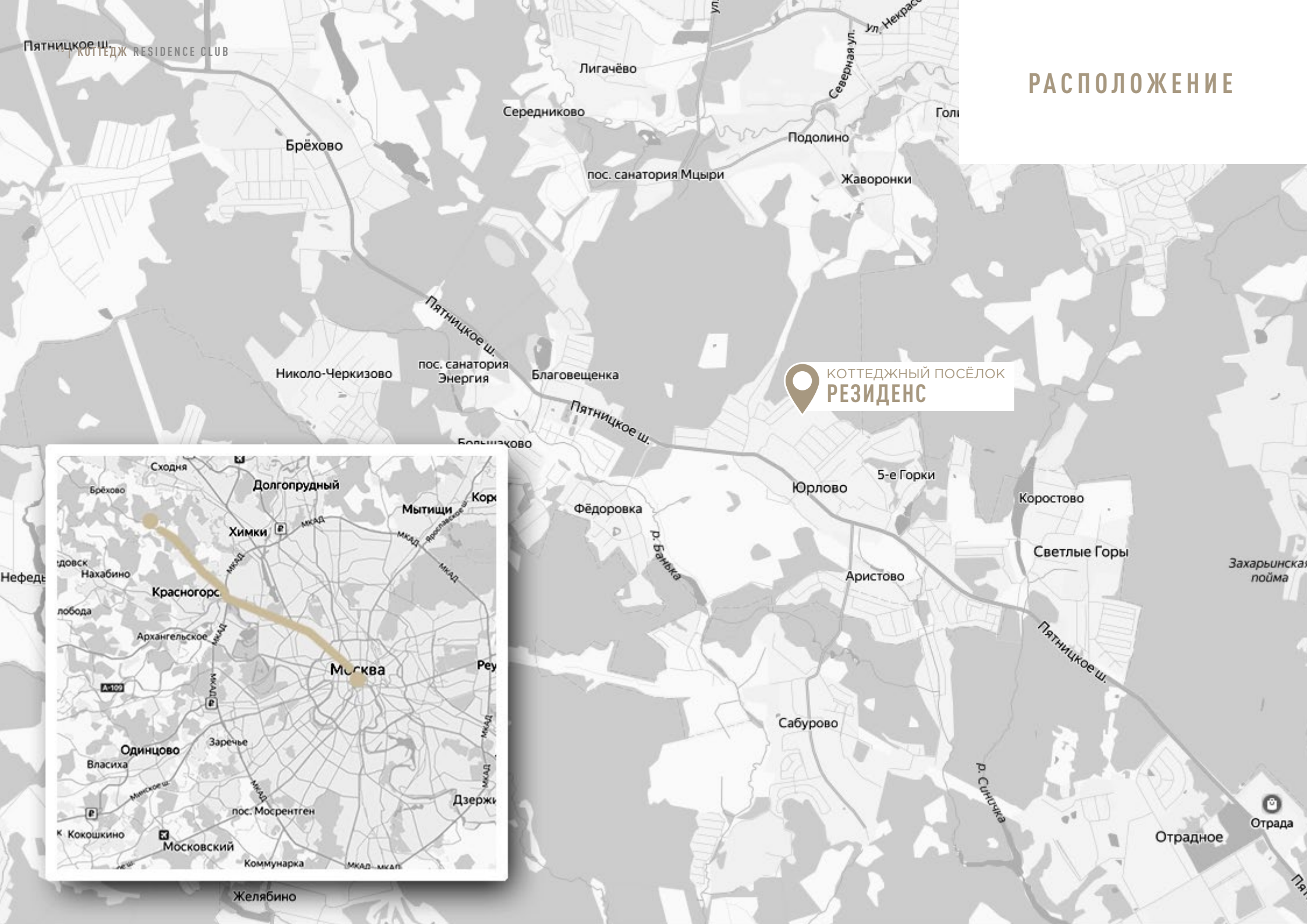


Фасадный забор облицован натуральным камнем, декорирован ковкой в едином стиле с въездными воротами и калиткой. Сделаны навесы с подсветкой.





РАСПОЛОЖЕНИЕ



КОТТЕДЖНЫЙ ПОСЁЛОК
РЕЗИДЕНС



Желябино



ЦЕНА:

49 900 000 ₺