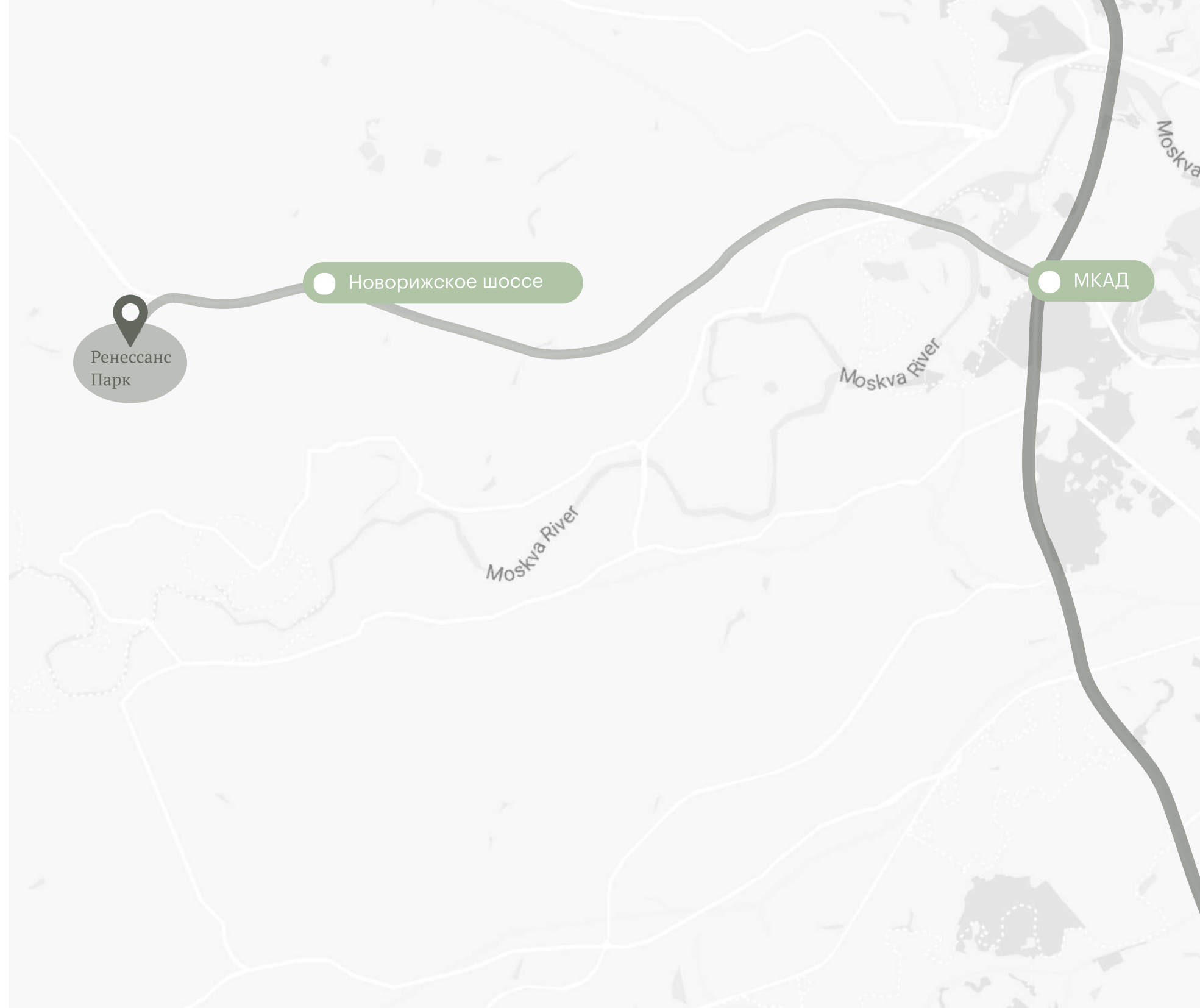


Презентация загородной
резиденции в коттеджном
посёлке «Ренессанс Парк»



Дорога до МОСКВЫ занимает 20 МИНУТ

Загородная резиденция расположена в коттеджном посёлке «Ренессанс Парк» в Истринском районе в 19 километрах от МКАД по Новорижскому шоссе.





Загородная резиденция

в посёлке «Ренессанс Парк»

1200 м²
площадь

19
соток

6
спален

цена 480 000 000₽

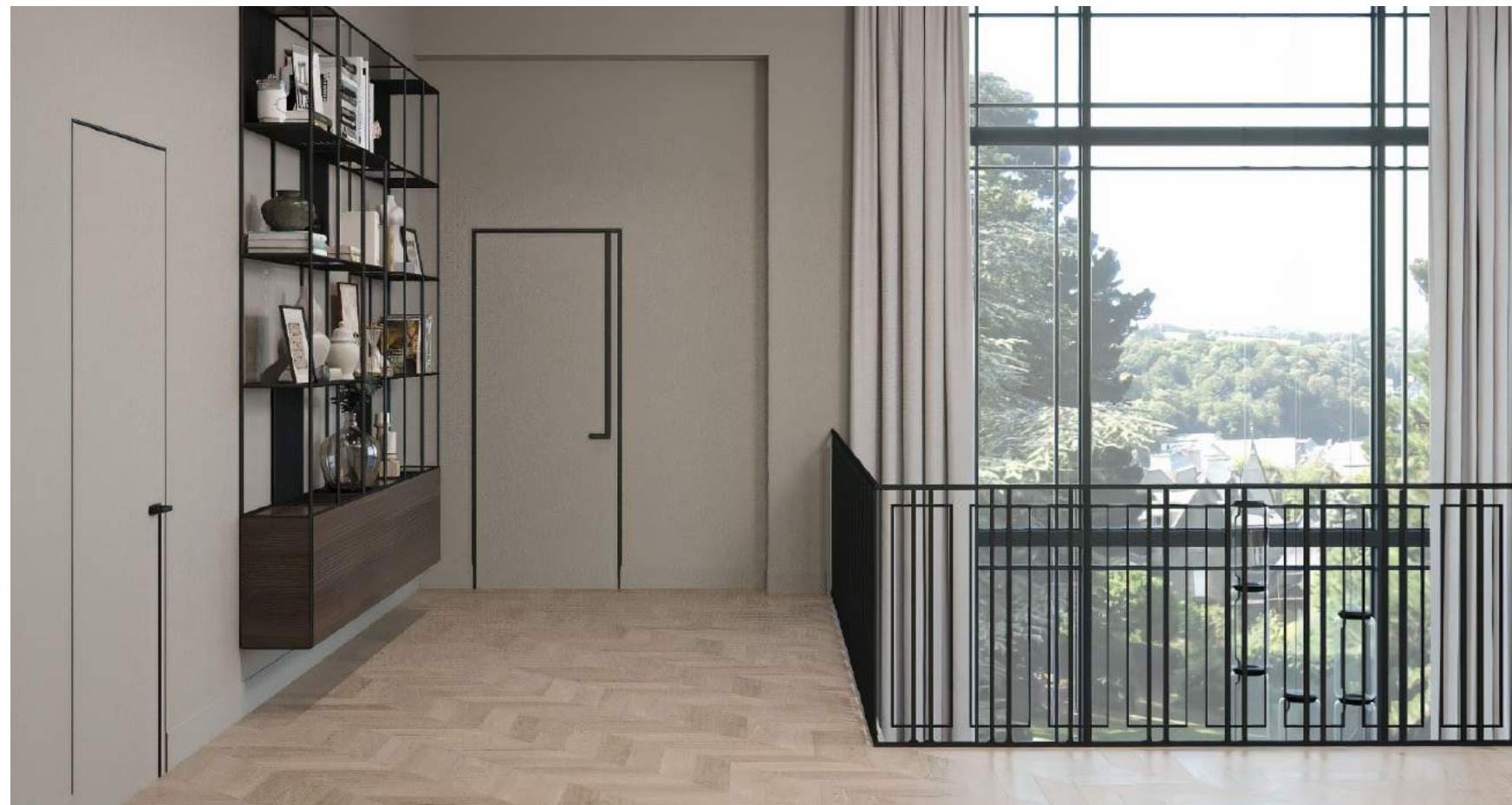
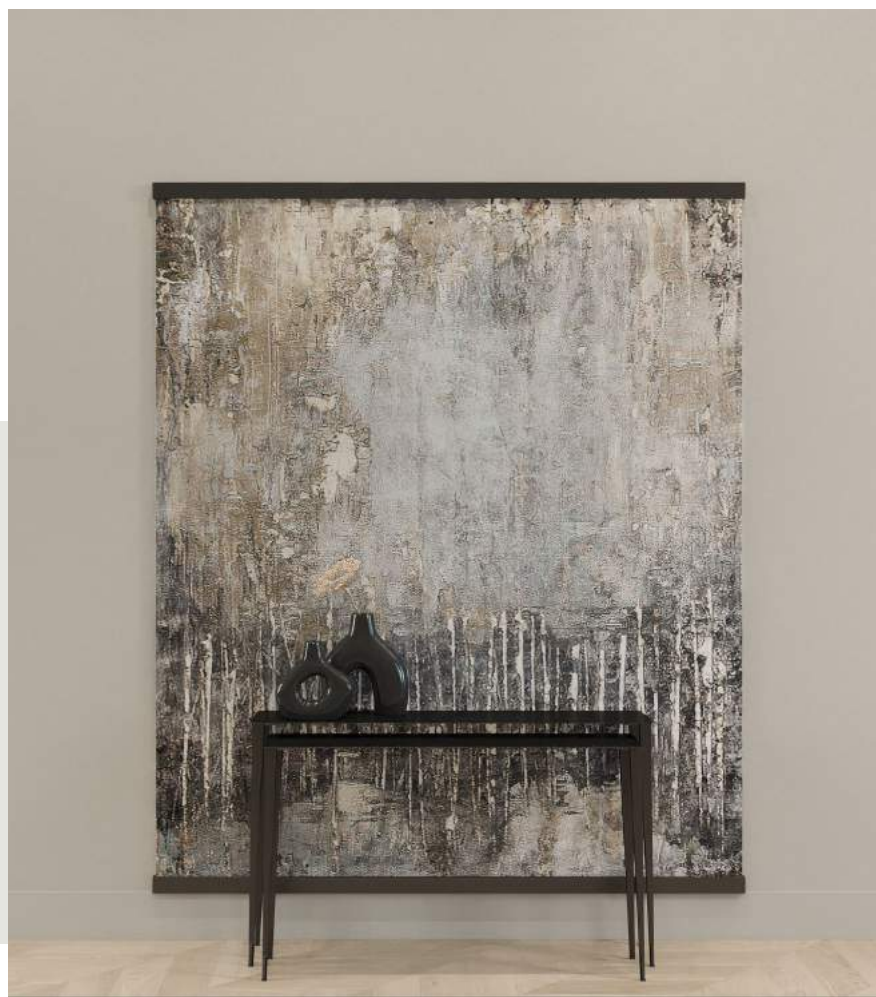


О посёлке

«Ренессанс Парк» – коттеджный посёлок в окружении озера и хвойного леса. В посёлке представлены дома в стиле европейских аристократических резиденций и просторные участки. На территории выполнен ландшафтный дизайн, обустроен живописный парк с прогулочными дорожками, оборудованы спортивные площадки, теннисный корт и безопасные современные игровые площадки для малышей. Для жителей в посёлке открыт ресторан у воды и детский клуб, оборудованы зоны отдыха у фонтанов и песчаный пляж.



ЭКСКЛЮЗИВНЫЙ ДИЗАЙН-ПРОЕКТ



Дизайн-проект дома включает в себя эргономичные планировки и продуманную внутреннюю инфраструктуру, что обеспечивает максимальный комфорт и удобство для тех, кто в нем будет жить.

В двухэтажной резиденции разместили: 6 спален, просторную гостиную с камином, кухню, столовую, гардеробные комнаты, кинозал, бассейн, сауну, спортивный зал, зимнюю террасу, 9 санузлов, просторный гараж на два автомобиля и отдельное крыло для персонала.



Премиальная отделка

В доме выполнена премиальная отделка с использованием натуральных материалов — мрамор, натуральный тик и дерево. Установлена качественная сантехника. Интерьеры 1 этажа дополняют мебель люксовых брендов. Вентиляция со встроенной системой очистки воздуха обеспечит комфортную атмосферу.



Парадный холл



Парадный холл — визитная карточка дома. Наполняют пространство эксклюзивная люстра бренда Luceplan, зеркало и консоль от мастерской Алексея Тискина и лаконичная банкетка марки Potocco.

Гостиная с камином

Уютная гостиная станет любимым местом для всей семьи. Дровяной камин делит гостиную на столовую и диванную зоны. Над диванной зоной установлены подвесные трехметровые светильники бренда Flos с прозрачными цилиндрами ручной работы из выдувного стекла, днём они практически незаметны, а в тёмное время суток становятся центром внимания, создавая светящиеся композиции.

Удобные диваны от компании Poltrona Frau и шезлонг бренда Minotti обеспечат качественный и приятный отдых.





Кухня

Итальянская кухня бренда Valcucine Artematica New Logic полностью скрыта за фасадом включая плиту, вытяжку, мойку и лаконично вписывается в интерьер. Все дверцы управляются сенсором, их можно открывать и закрывать легким движением руки. Кухня оснащена премиальной бытовой техникой бренда Gaggenau, Германия.





Столовая

Зону кухни и столовую разделяют стильные витрины марки Rimadesio. В центре столовой разместили стол длиной 3.5 метра, изготовленный по индивидуальному заказу в мастерской Алексея Тискина.

К столу подобраны удобные стулья итальянского бренда Calia Italia. Для самых изысканных вин предусмотрен винный шкаф, выполненный на заказ из натурального шпона дуба, укомплектованный встраиваемыми винными секциями марки Liebherr.





Бассейн

В доме оборудован бассейн длиной 9 метров и глубиной 1.3-1.9 метра. Интерьер выполнен в светлых тонах. Белые стены декорированы натуральным мхом, на полу мраморное покрытие и массивная доска тик в зоне шезлонгов. Освещают пространство светильники итальянского бренда Karman.

Для отдыха после заплыва предусмотрены шезлонги марки Roda.





Бассейн



Зимняя терраса



На зимней террасе можно провести время за чашкой чая на свежем воздухе или организовать семейный ужин. На просторной террасе оборудована кухня со встроенным варочным центром и вытяжкой бренда Smeg. Установлен телевизор с потолочным лифтом.





Спортивный зал

Пространство зала разделено на две зоны, в каждой открывается прекрасный вид на ландшафт, который отражается в зеркальной стене, ощущение будто вы занимаетесь спортом на природе. В спортивном зале установлено специальное напольное фитнес покрытие, стены украшены деревянными панелями со встроенными светильниками.





Кинозал

Новые премьеры можно смотреть в собственном кинозале. Звездное небо, дополнительная шумоизоляция и удобные диван и кресла бренда Calia Italia создают атмосферу настоящего премиального кинотеатра.





Гостевая спальня



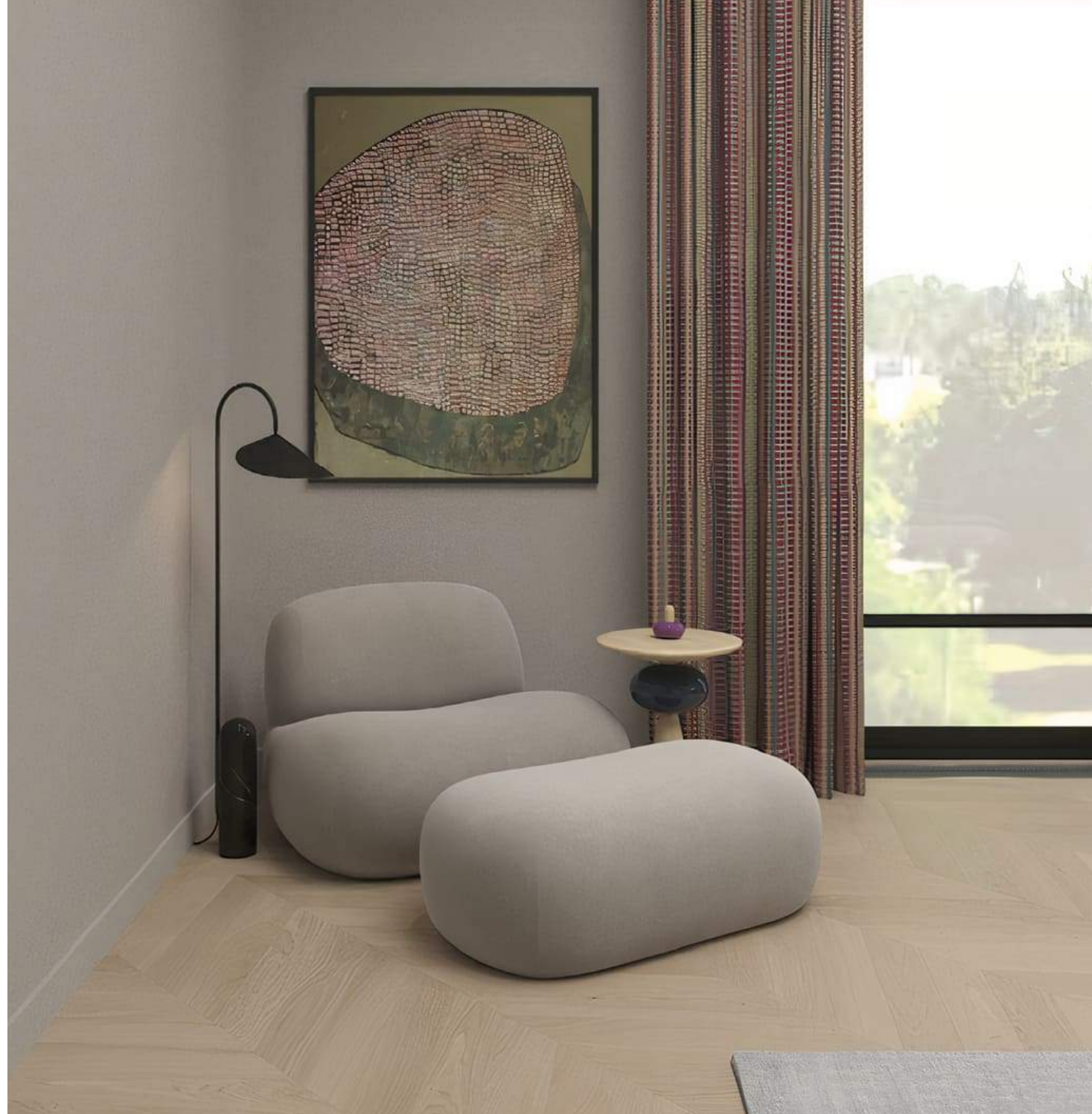
На второй этаж ведет дизайнерская лестница с отделкой из мрамора Calacatta



Главная спальня



Гостевая спальня

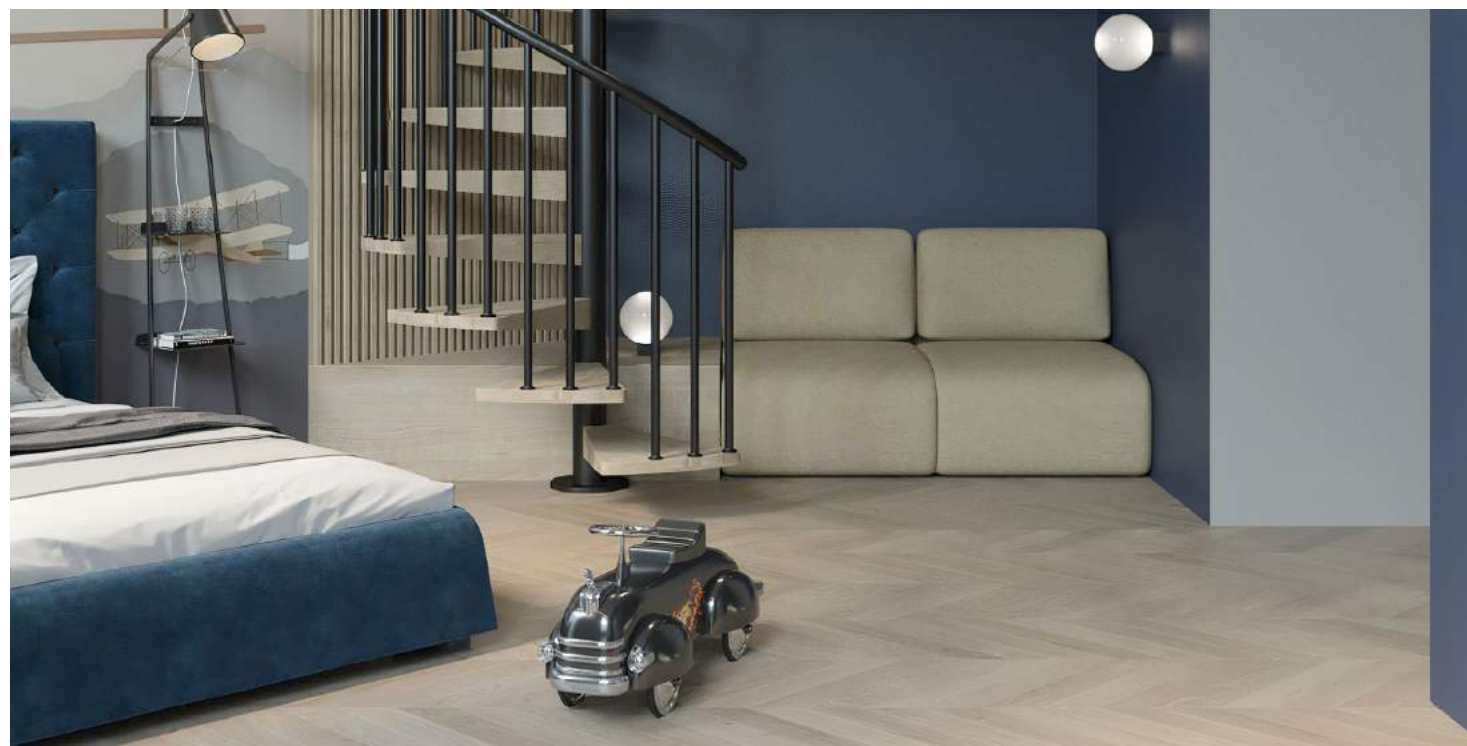




Кабинет



Интерьер спальни для девочки



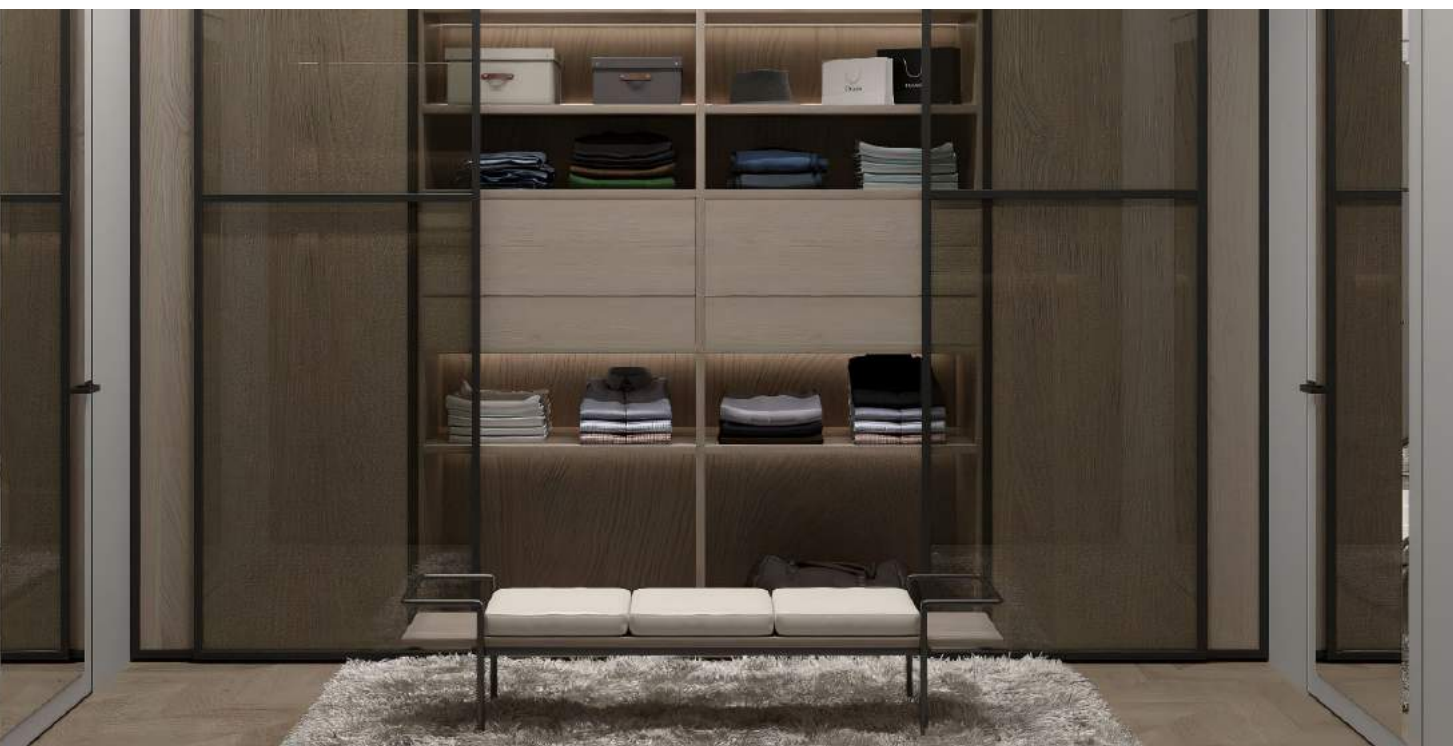
Интерьер спальни для мальчика



Гардеробные

В доме оборудованы современные технологичные гардеробные, с отделкой из натуральных материалов и стеклянными фасадами.





Гардеробные



Санузлы

Санузлы выполнены с отделкой из керамогранита брендов: Keope, FMG, Gigacer, Grandinetti, Inalco. Установлена премиальная сантехника от компаний Duravit, Cielo и смесители Zucchetti, Gessi.





Интерьеры санузлов



Встроенный паркинг

Для автомобилей предусмотрен
встроенный гараж на 2 машины.





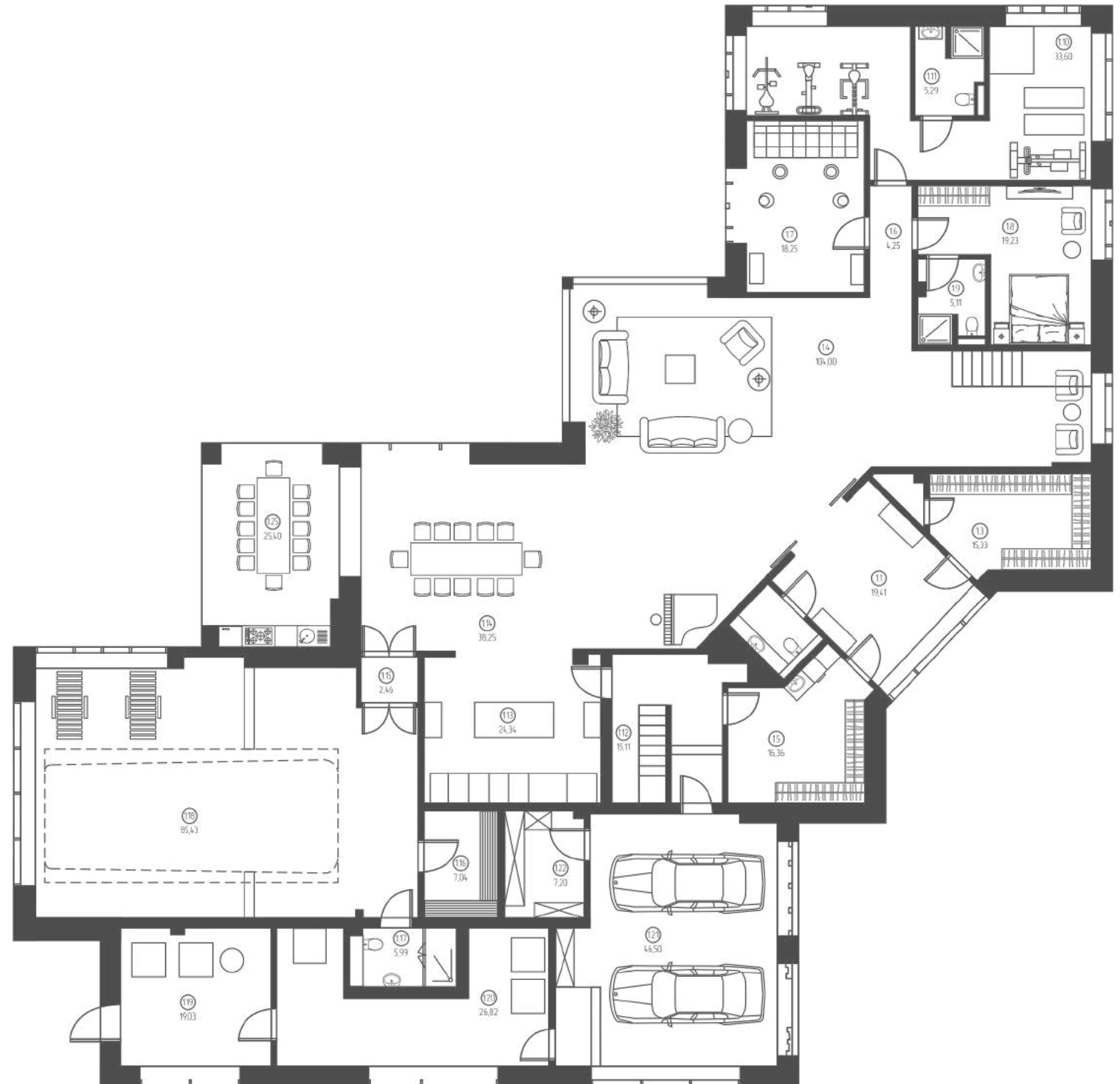
ЛандшафтнЫЙ дизайн

Двор благоустроен — выполнен ландшафтный дизайн, высажены деревья, привезенные из Европы. Зеленые сосны и туи высотой 6 метров обеспечивают приватность на участке.



План 1 этажа

- 1.1 Холл 1
- 1.2 Гостевой санузел
- 1.3 Гардероб
- 1.4 Гостиная зона
- 1.5 Постирочная
- 1.6 Холл 2
- 1.7 Кинозал
- 1.8 Комната няни
- 1.9 Санузел комнаты няни
- 1.10 Спортзал
- 1.11 Санузел спортзала
- 1.12 Холл 3
- 1.13 Кухня
- 1.14 Столовая
- 1.15 Холл 4
- 1.16 Сауна
- 1.17 Душевая
- 1.18 Бассейн
- 1.19 Котельная
- 1.20 Кладовая 1
- 1.21 Гараж
- 1.22 Продуктовая кладовая
- 1.23 Крыльцо 1
- 1.24 Крыльцо 2
- 1.25 Зимняя терраса



План 2 этажа

- 2.1 Атриум
- 2.2 Зона отдыха
- 2.3 Лестница 1
- 2.4 спальня девочки
- 2.5 Гардероб девочки
- 2.6 Санузел девочки
- 2.7 Гостиная спальня
- 2.8 Гостевой гардероб
- 2.9 Санузел гостевой спальни
- 2.10 спальня мальчика
- 2.11 Гардероб мальчика
- 2.12 Санузел мальчика
- 2.13 Кабинет
- 2.14 Холл 3
- 2.15 Санузел кабинета
- 2.16 Холл
- 2.17 Главная спальня
- 2.18 Гардероб основной
- 2.19 Гардероб основной 2
- 2.20 Санузел главной спальни
- 2.21 Холл 2
- 2.22 Кухня-гостиная персонала
- 2.23 Комната персонала 1
- 2.24 Комната персонала 2
- 2.25 Санузел персонала
- 2.26 Терраса

