

РАЗДОРЫ-2

Рублево-Успенское шоссе, 4 км.



НОВЫЙ ДОМ С КРАСИВЫМ ИНТЕРЬЕРОМ

Такие коллекционные объекты – большая редкость на рынке недвижимости!

Дом – 730 кв.м.

Спален – 5

Участок – 9 соток















Английская архитектура фасадов дома в симбиозе с коллекционным дизайном интерьеров и элементами современного искусства создаёт неповторимую атмосферу, созвучную образу жизни современной семьи.

Дизайнеры, работавшие над интерьерами, входят в десятку лучших дизайнеров интерьеров.



















В ДОМЕ:

4 спальных блока со своими большими гардеробными и ванными комнатами, красивая гостиная, состоящая из диванной и каминной зон, большая и максимально технически оборудованная кухня, теплая закрытая терраса с панорамным остеклением, открытая терраса, кабинет, хамам, спортзал, большой гараж и квартира для персонала с 2-мя спальнями.

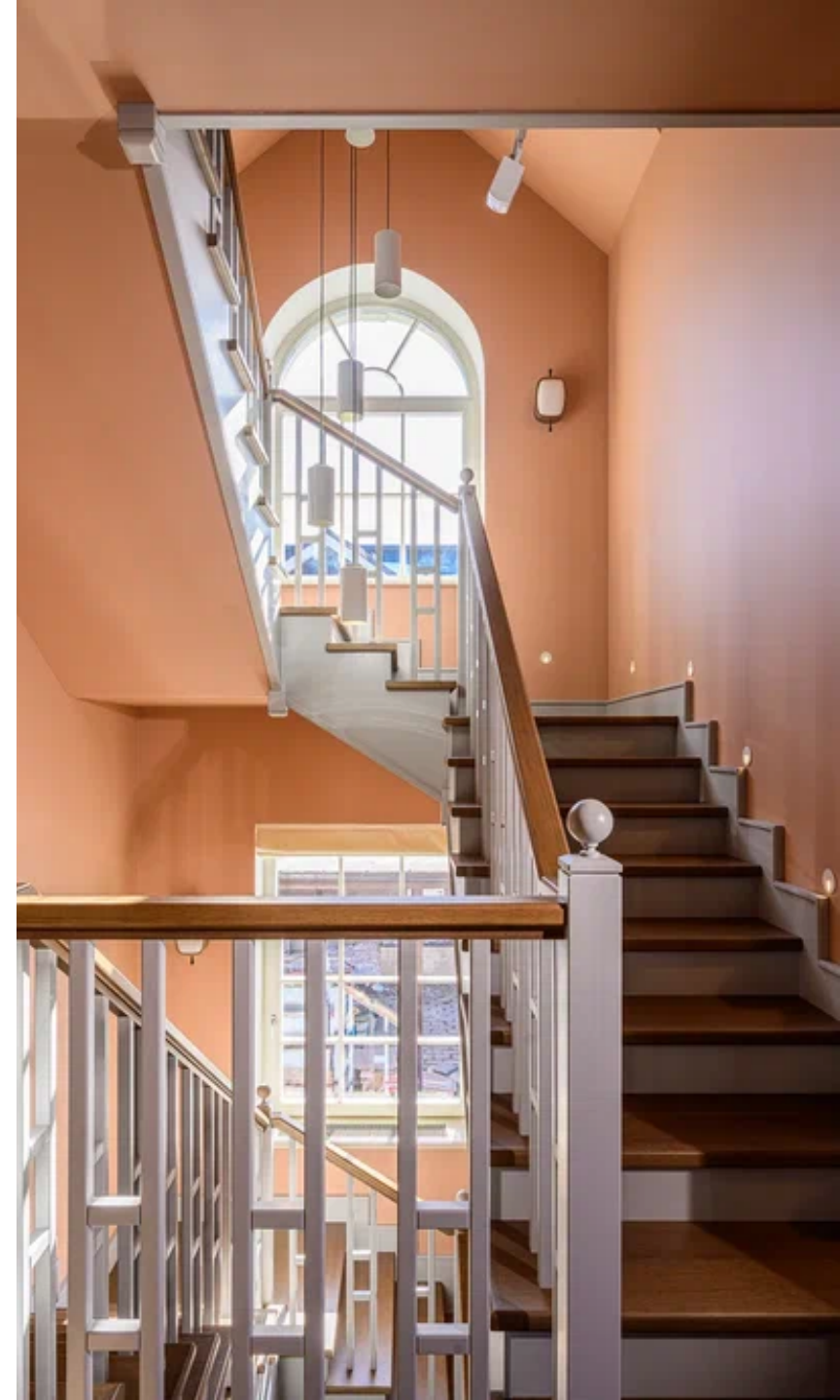
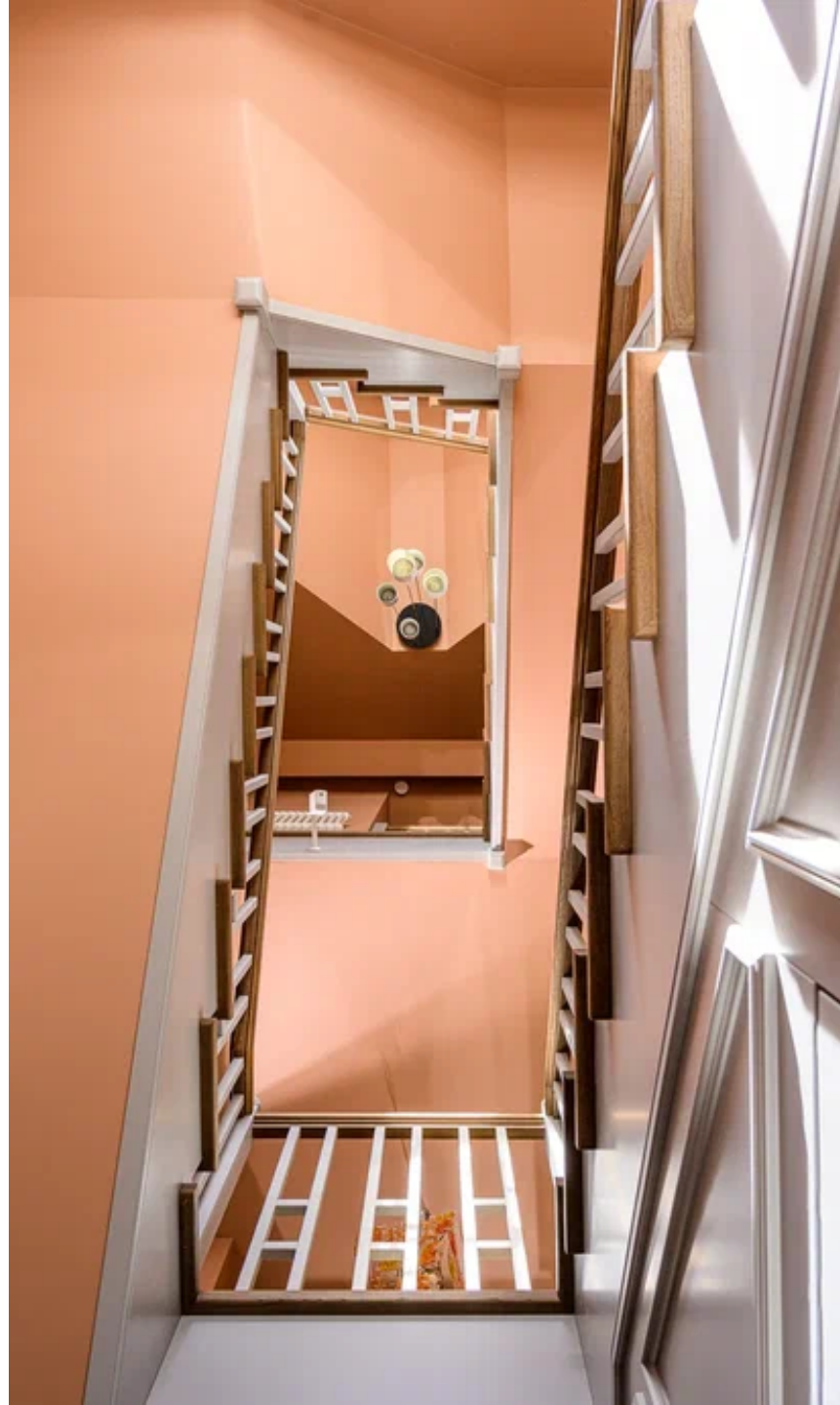






СТОИТ ОТМЕТИТЬ И 2 ЛЕСТНИЦЫ В ДОМЕ:

Основная идет в хозяйскую часть дома, а вторая удобна для персонала.







Вся встроенная мебель в доме, двери, шкафы итальянской фабрики Gnoato Fratelli. Отдельно стоящая мебель лучших фабрик Италии и Америки. Дорогие ковры ручной работы. На входе мозаика Антuffьева. В интерьере – графика и картины Пивоварова, Дубинского, Билютина, Барабанова, фотографии Глынина и Кулика.



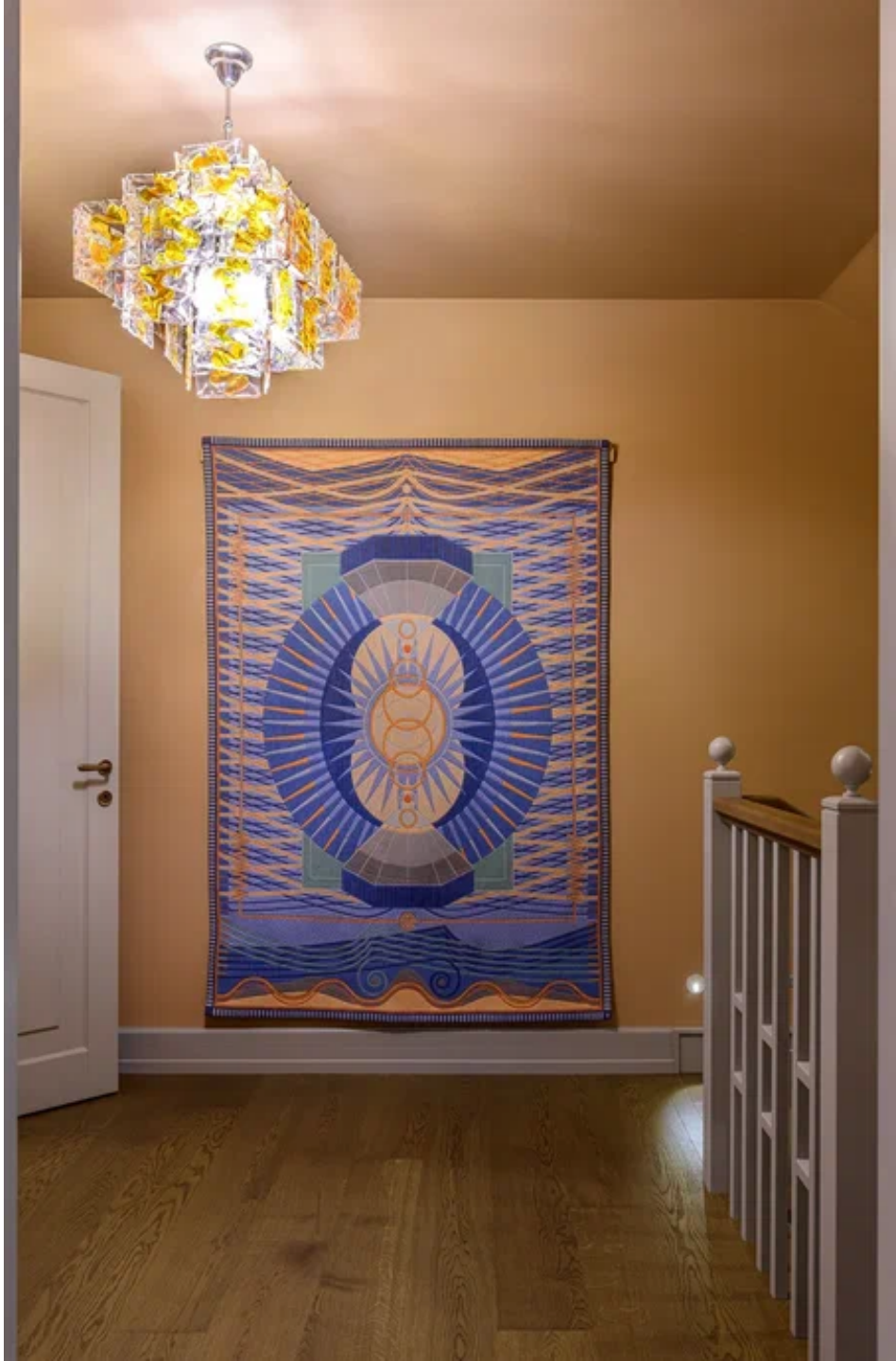






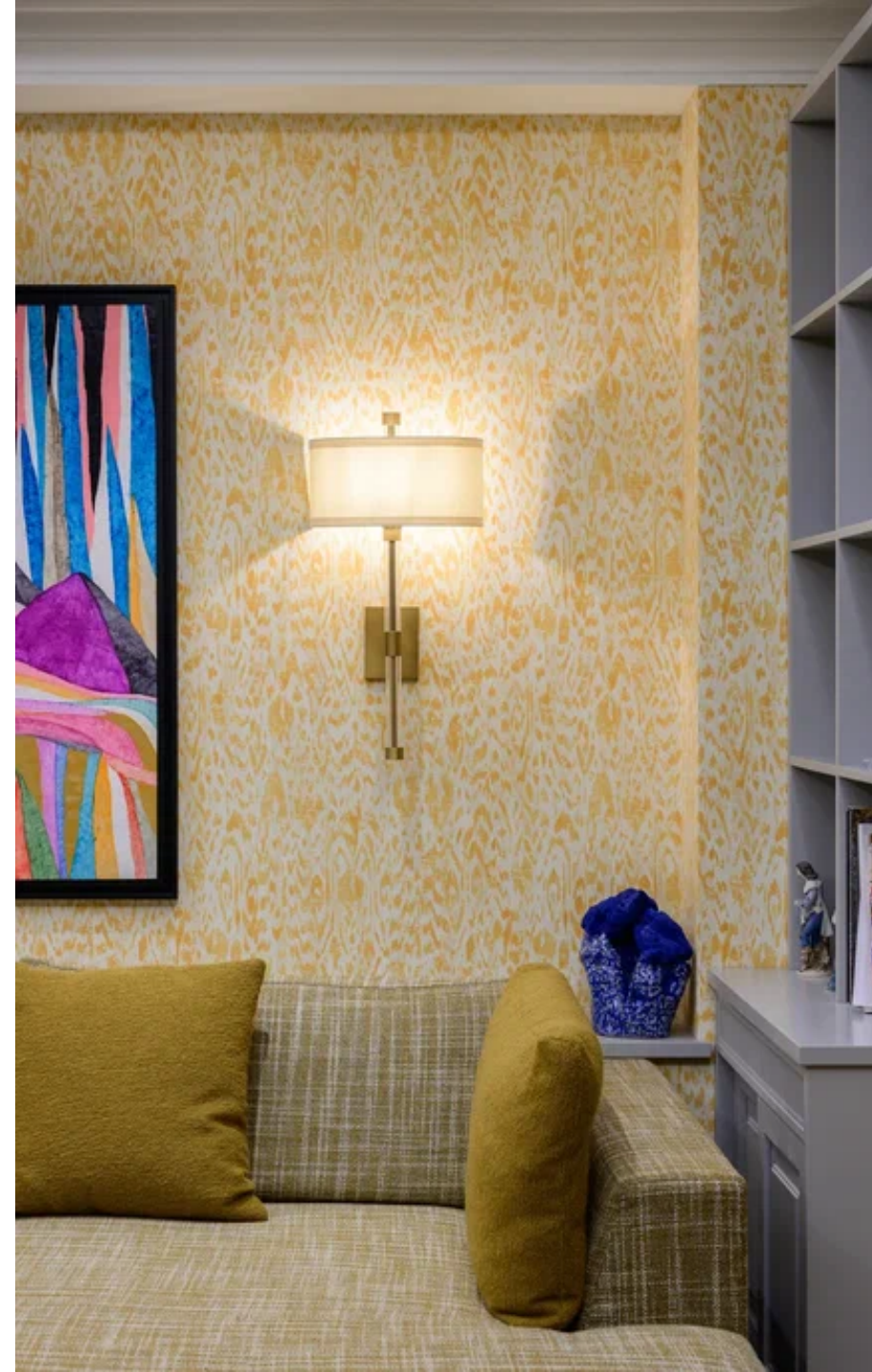








Визуально насыщенный, живой, многослойный – интерьер дома такой, что его хочется рассматривать в мельчайших деталях. При этом эргономика дома и функциональность планировки создают и поддерживают комфорт.





Инженерным и электронным системам также уделено огромное значение:

В доме установлена профессиональная система увлажнения Draabe (круглый год 60% влажности во всем доме).

Полная фильтрация всей воды (во всех душевых и из-под крана течет питьевая вода самых высоких стандартов без отложения накипи, солей и т.п.).

Домашний кинотеатр со звуком 7.1 и профессиональным лазерным проектором.

Профессиональный бесшовный интернет по самой последней технологии Rucus WiFi 6.

Генератор последнего поколения (бесшумное переключение на генератор при отключении электроэнергии).

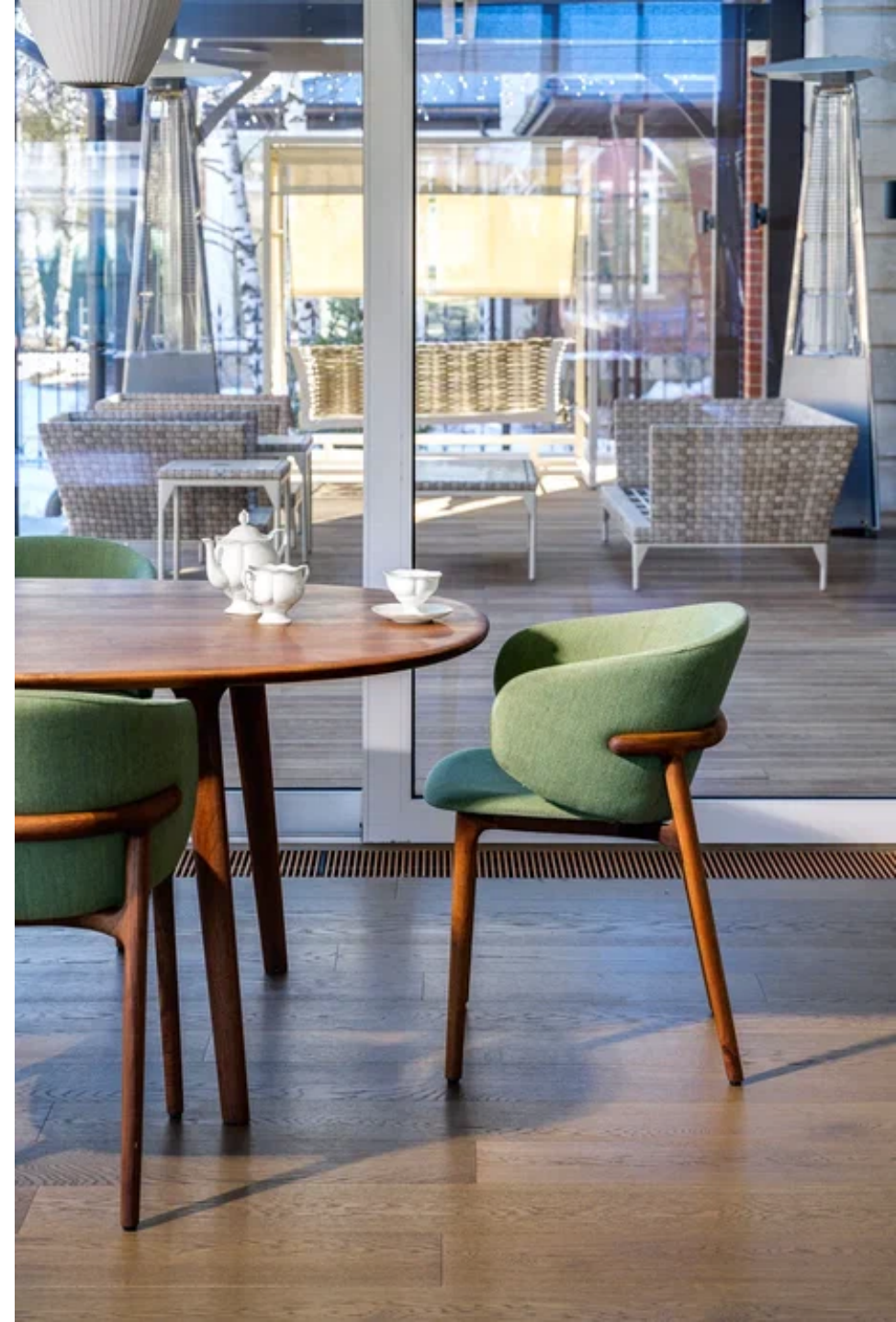
Автоматический обогрев стекла на веранде.

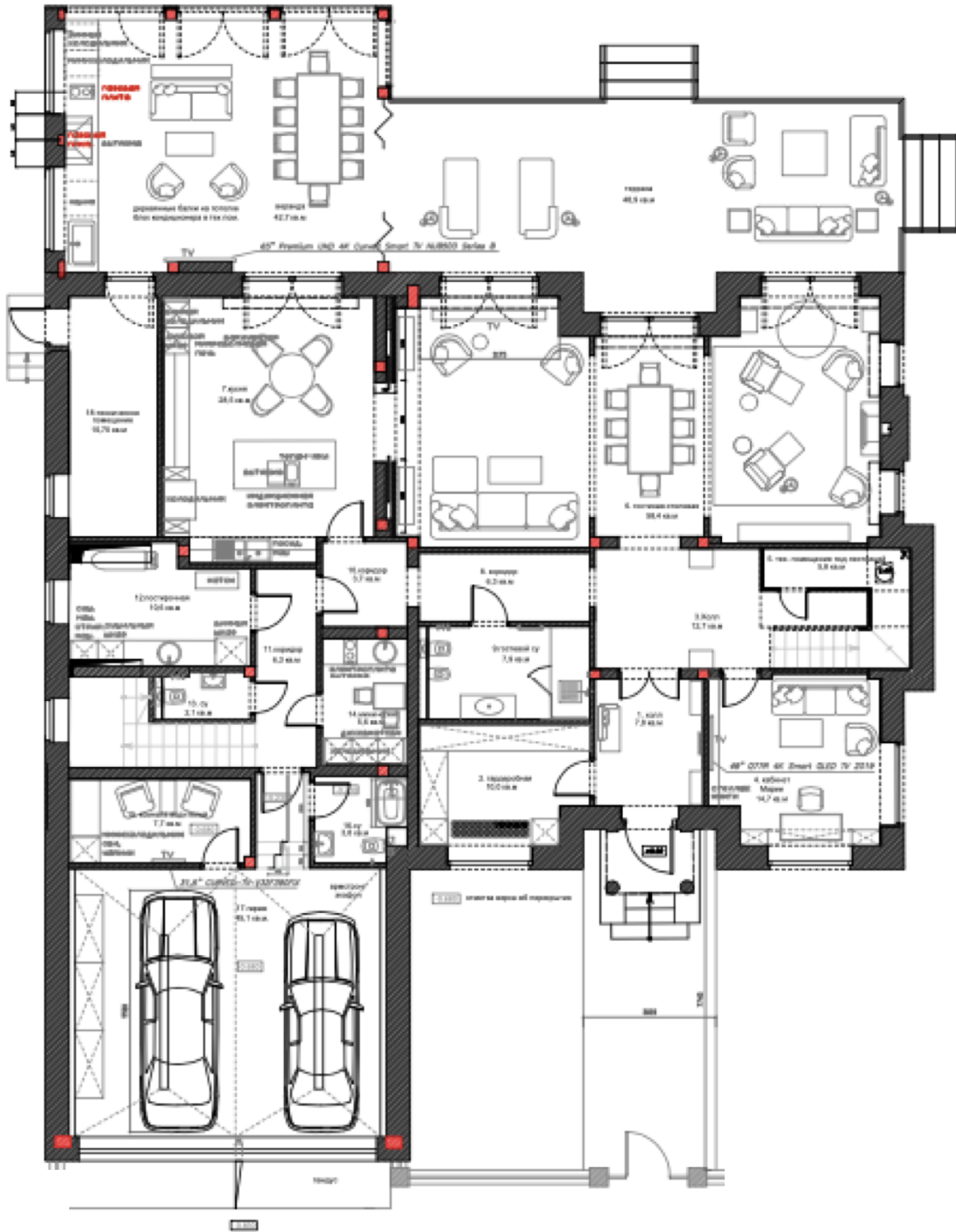
Обогрев крыши, обогрев контура крыши против сосулек.

Профессиональная приточно-вытяжная вентиляция. Вообще не требуется открывать окна. Всегда свежий отфильтрованный от аллергенов воздух.

Автоматическое регулирование температуры батарей (задается температура в комнате на пульте).

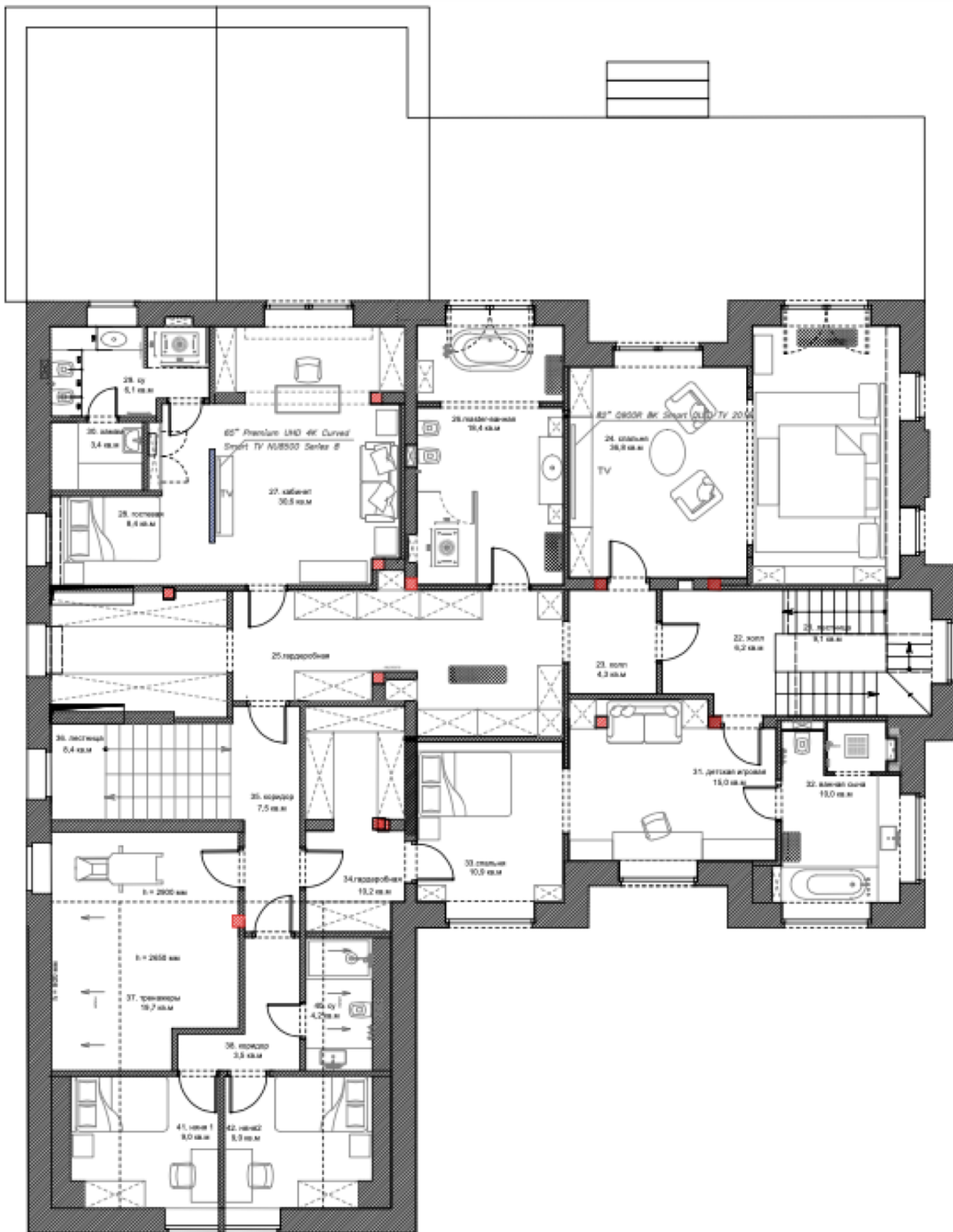






1 этаж

Холл, гардеробная, с/у с душевой, кабинет, гостиная, состоящая из каминной и диванной зон, столовая с выходом на террасу, кухня, теплая веранда с возможностью полностью открыть её и с выходом на террасу, постирочная, гараж на 2 м/м, комната водителя с с/у, квартира для персонала (кухня-столовая, с/у).

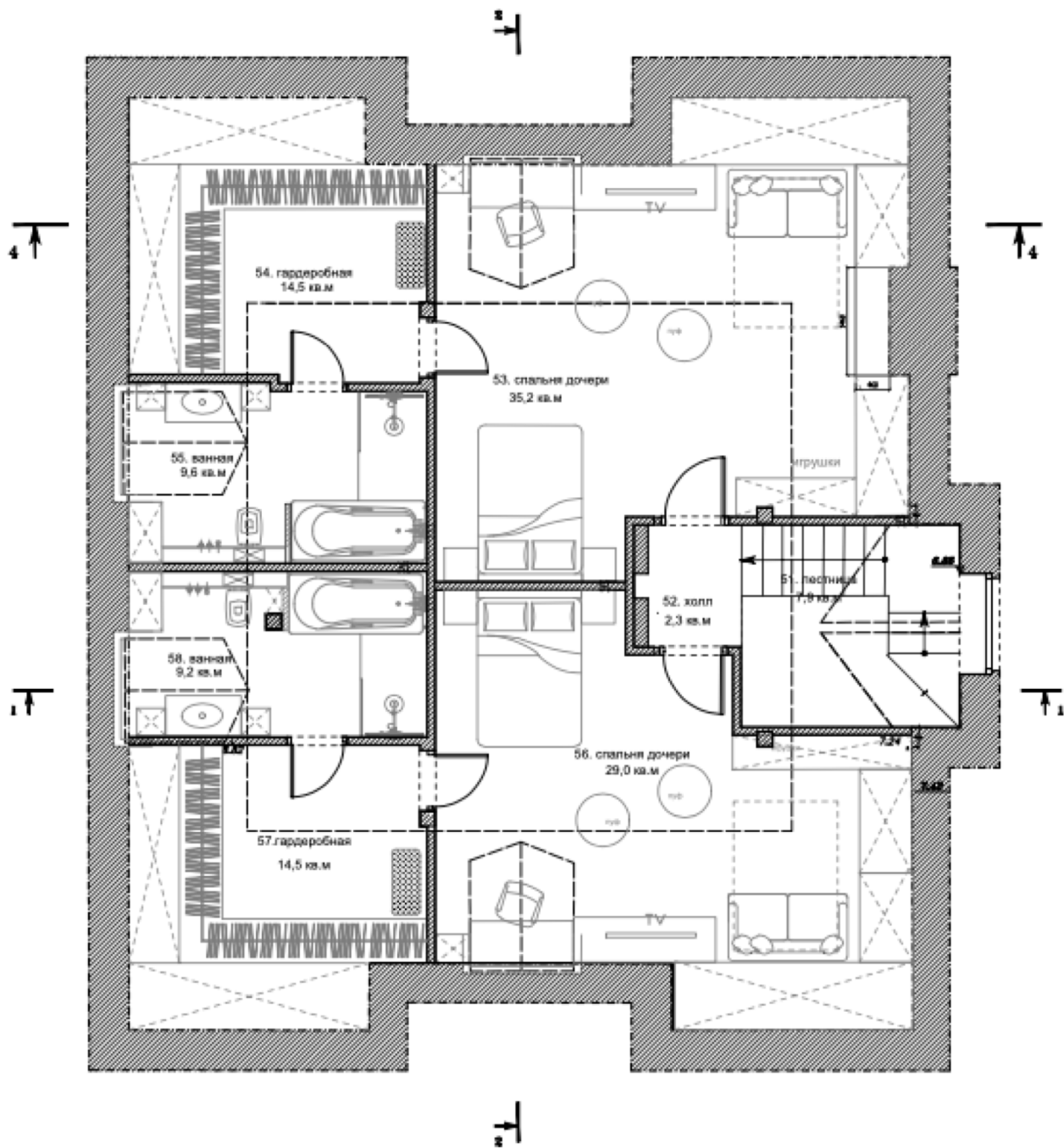


2 этаж

Мастер-блок: спальня, ванная комната, две гардеробные, кабинет с рабочей зоной, зоной отдыха, с/у с душевой и хаммам;


Детский блок: спальня, игровая, ванная комната с душевой и ванной, гардеробная;

Тренажерный зал, 2 спальни для персонала с с/у с отдельным входом.



3 этаж

2 спальни с ванными комнатами и гардеробными.



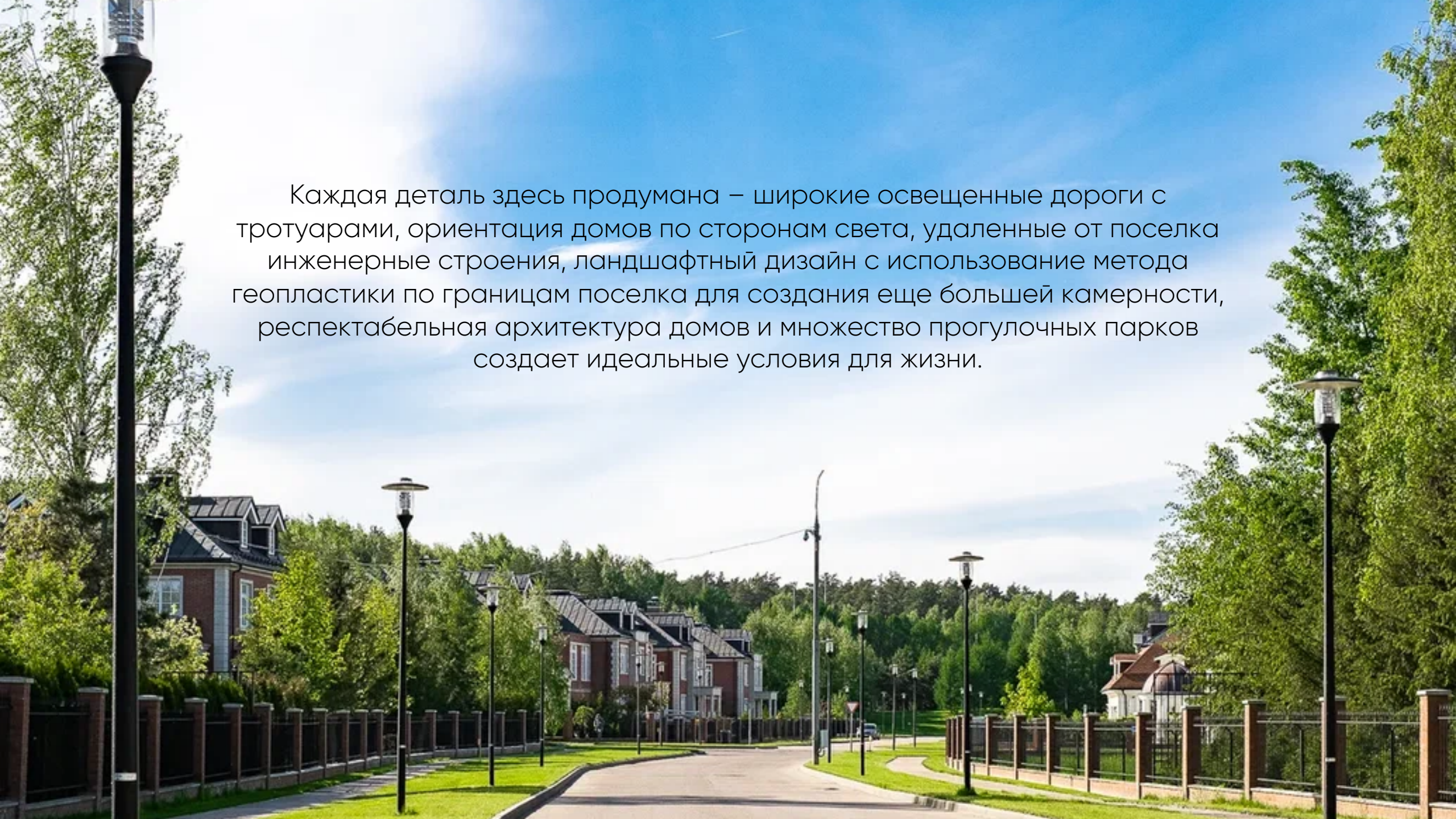
**КОТТЕДЖНЫЙ
ПОСЕЛОК
РАЗДОРЫ-2**

Коттеджный поселок Раздоры-2 расположен в окружении леса, на берегу Москва-реки, всего в 5 км от столицы по Рублёво-Успенскому шоссе.

Поселок построен в единой концепции уютного городка в английском стиле.



Каждая деталь здесь продумана – широкие освещенные дороги с тротуарами, ориентация домов по сторонам света, удаленные от поселка инженерные строения, ландшафтный дизайн с использованием метода геопластики по границам поселка для создания еще большей камерности, респектабельная архитектура домов и множество прогулочных парков создает идеальные условия для жизни.





В пешей доступности расположена Гимназия имени Е.М.Примакова с детским садом и школой. Обучение здесь проходит на двух языках с носителями языка. В гимназии для детей работает бассейн, теннисный корт, спортивные и хореографические залы.



Также, парк «Раздолье» и парк «Малевича» расположены совсем рядом. В парках оборудовано большое количество разнообразных детских и спортивных площадок, кафе и ресторан. А парк у воды «Отражение» граничит с поселком. И здесь можно прогуляться по великолепной набережной Москва-реки.

**ЗВОНИТЕ, МЫ С УДОВОЛЬСТВИЕМ
ПОКАЖЕМ И РАССКАЖЕМ ВАМ ОБ
ЭТОМ ОБЪЕКТЕ.**

Посмотрев этот дом, Вы действительно
оцените его уникальность!

5 700 000 \$

