

Дом

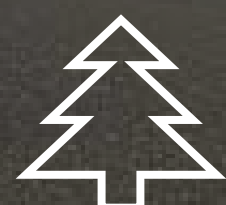
Раздоры-2

\$ 4 500 000

Загородный особняк в английском стиле



540 м²



14 соток



5 км от МКАД Рублево-успенское шоссе

Прекрасный особняк в английском стиле с лаконичной и сдержанной архитектурой. Для тех, кто ценит чистоту форм и минимализм.

- Дом спроектирован британским архитектурным бюро **KSR ARCHITECTS**, известное своими стильными классическими проектами.
- Дизайн проект разработан компанией **AVA Global Group**, которой доверяют интерьеры в самых престижных ЖК и КП Москвы и Подмосковья.
- Отделочные работы выполнила компания **Choice Construction**.

Дом грамотно спроектирован и получился очень уютным. Минималистичная внутренняя отделка выполнена в светлых тонах, идеально подходит для ценителей простоты и лаконичности. Пространство распланировано так, чтобы здесь свободно разместились ваша семья и гости: здесь 5 спален, каждая из них — со своей гардеробной и ванной комнатой, просторная светлая гостиная с выходом на красивую террасу, большая кухня, совмещенная со столовой и гараж на два автомобиля. Есть отдельная двухкомнатная квартира для персонала.

В отделке использованы только дорогие материалы наивысшего качества: итальянский мрамор, дуб, немецкий клинкер. Дом обустроен по последнему слову техники, вся инженерия и бытовая техника — от лучших производителей из Германии и США. Установлена новейшая система приточно-вытяжной вентиляции и кондиционирования, чтобы вы чувствовали себя комфортно в любую погоду. По всему дому разведена музыка.

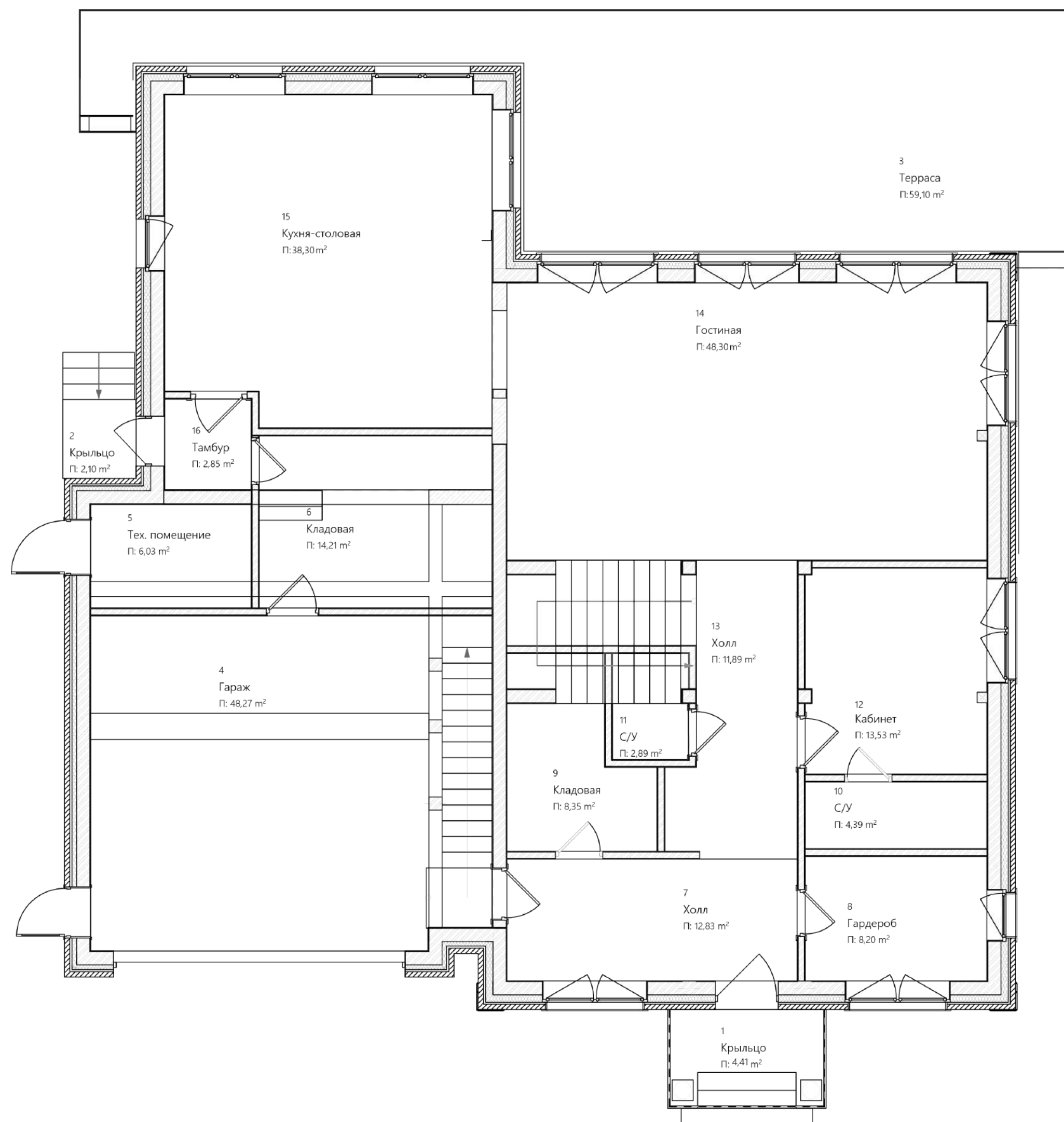






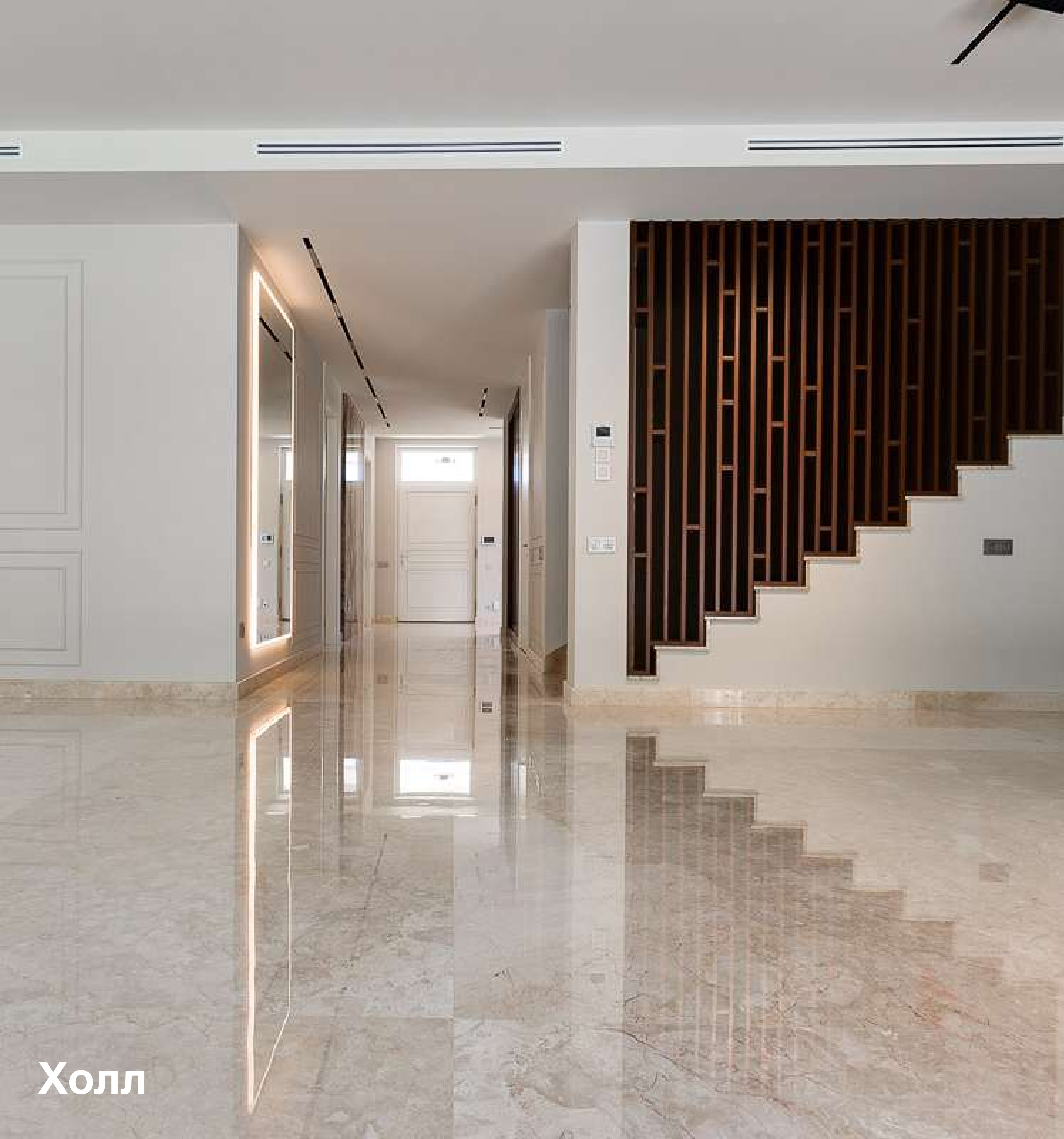
Планировки: 1 этаж

Первый этаж: гараж, гардеробная, гостиная, кабинет, кладовая, кухня, постирочная, санузел - 2 шт., столовая, терраса, холл.



Помещение	Площадь, м ²
1 Крыльцо	4,41 м ²
2 Крыльцо	2,10 м ²
3 Терраса	59,10 м ²
4 Гараж	48,27 м ²
5 Техническое помещение	6,03 м ²
6 Кладовая	14,21 м ²
7 Холл	12,83 м ²
8 Гардероб	8,20 м ²
9 Постирочная-кладовая	8,35 м ²

Помещение	Площадь, м ²
10 Санузел	4,39 м ²
11 Санузел	2,89 м ²
12 Кабинет	13,53 м ²
13 Холл	11,89 м ²
14 Гостиная	48,30 м ²
15 Кухня-столовая	38,30 м ²
16 Тамбур	2,85 м ²
Полезная площадь	285,65 м²



Холл



Гардероб



Гостиная



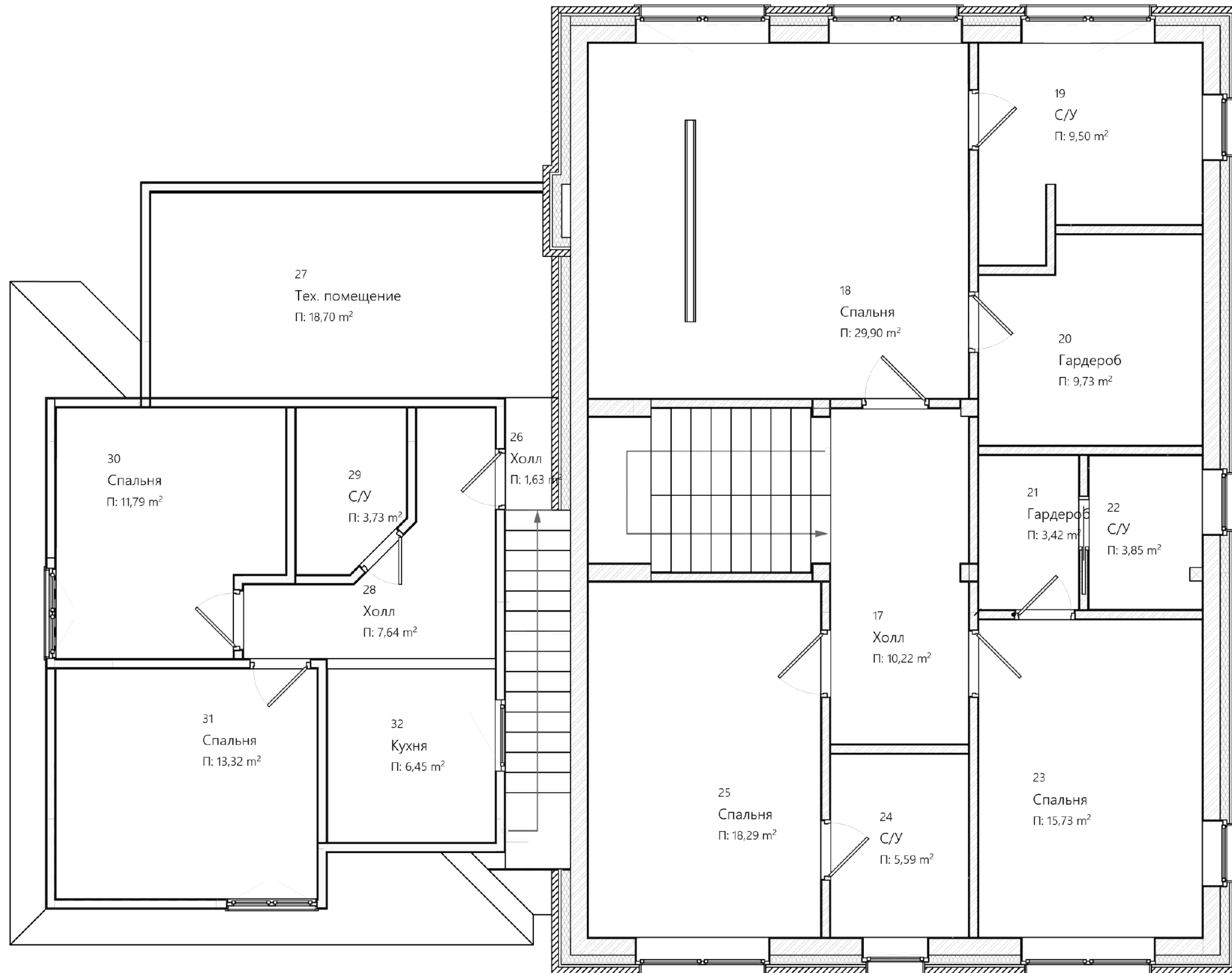


Кухня-столовая



Планировки: 2 этаж

Второй этаж: квартира для персонала, спальня с гардеробной и санузлом - 2 шт., спальня с санузлом, техническое помещение, холл.



Помещение	Площадь, м ²
17 Холл	10,22 м ²
18 Хозяйская спальня	29,90 м ²
19 Ванная комната	9,50 м ²
20 Гардероб	9,73 м ²
21 Гардероб	3,42 м ²
22 Санузел	3,85 м ²
23 Спальня	15,73 м ²
24 Санузел	5,59 м ²
25 Спальня	18,29 м ²
26 Холл	1,63 м ²
27 Техническое помещение	18,70 м ²
28 Холл	7,64 м ²
29 Санузел	3,73 м ²
30 Спальня	11,79 м ²
31 Спальня	13,32 м ²
32 Кухня	6,45 м ²
Полезная площадь	169,49 м²



Холл





Хозяйская спальня



Хозяйская ванная комната



Гардероб



Детский санузел



Санузел

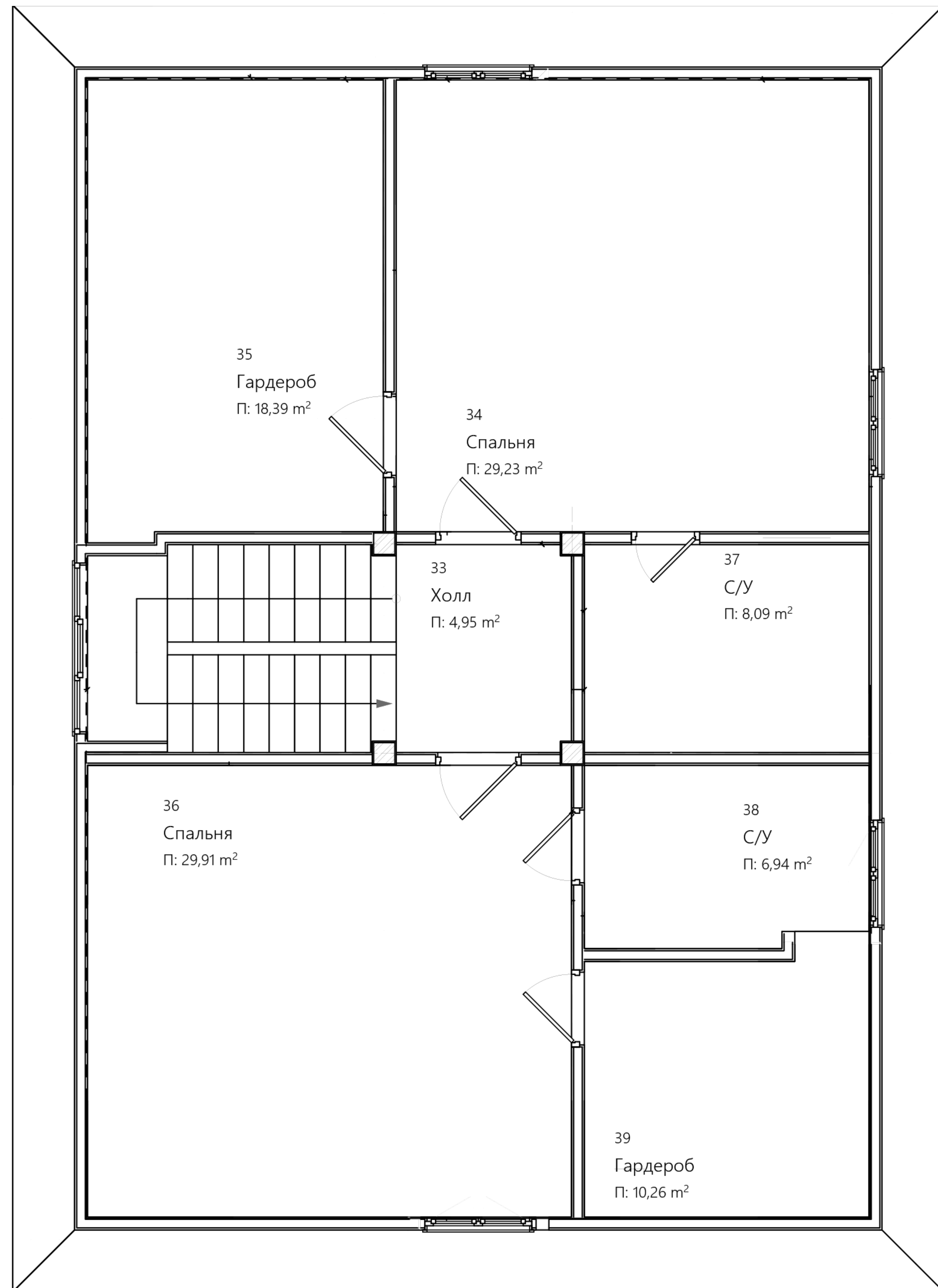


Спальня

Планировки: мансарда

На мансарде расположены спальня с гардеробной и санузел - 2 шт., холл.

Помещение	Площадь, м ²
33 Холл	4,95 м ²
34 Спальня	29,23 м ²
35 Гардероб	18,39 м ²
36 Спальня	29,91 м ²
37 Санузел	8,09 м ²
38 Санузел	6,94 м ²
39 Гардероб	10,26 м ²
Полезная площадь	107,77 м²





Спальня



Гардероб



Спальня



Санузел

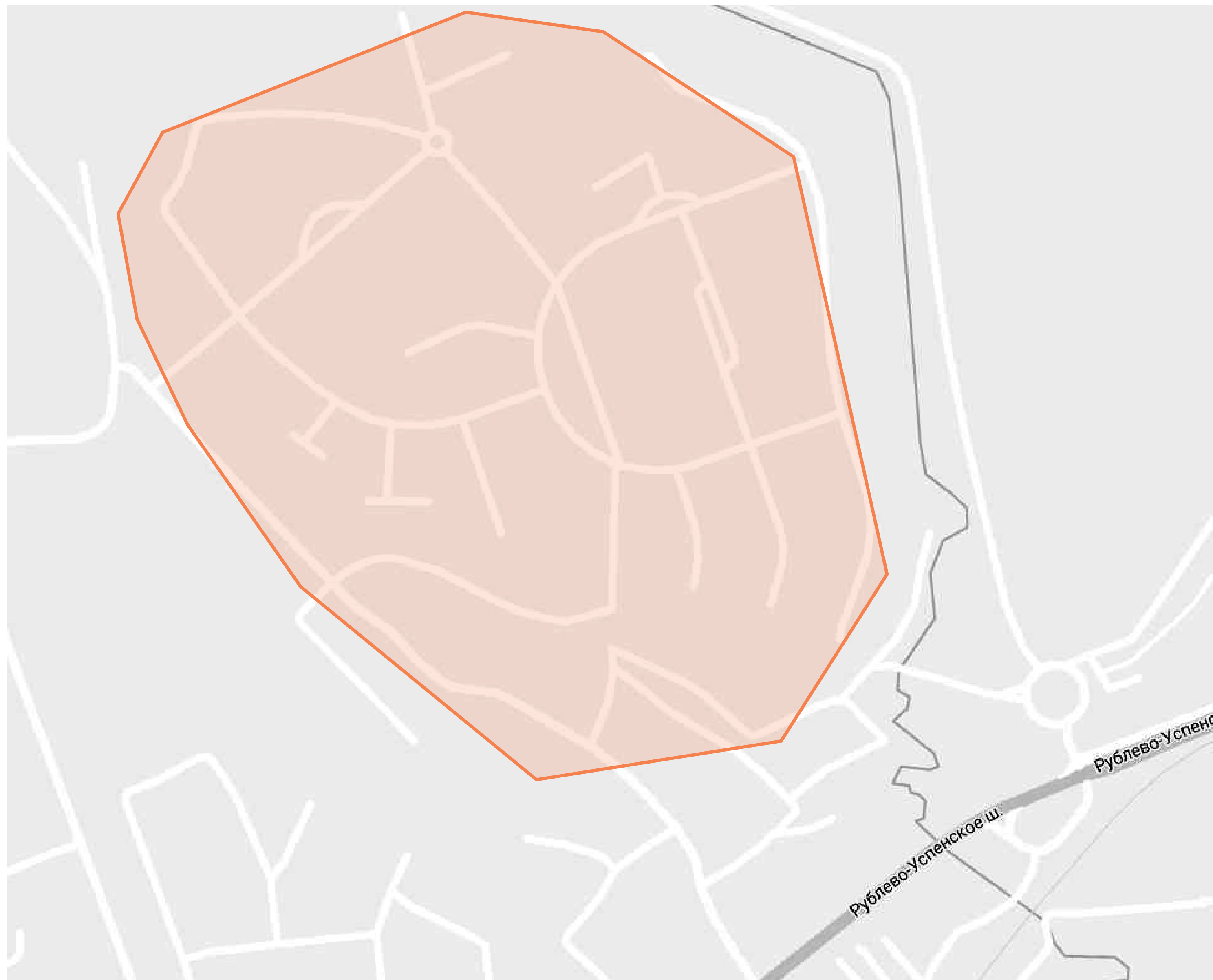


Санузел

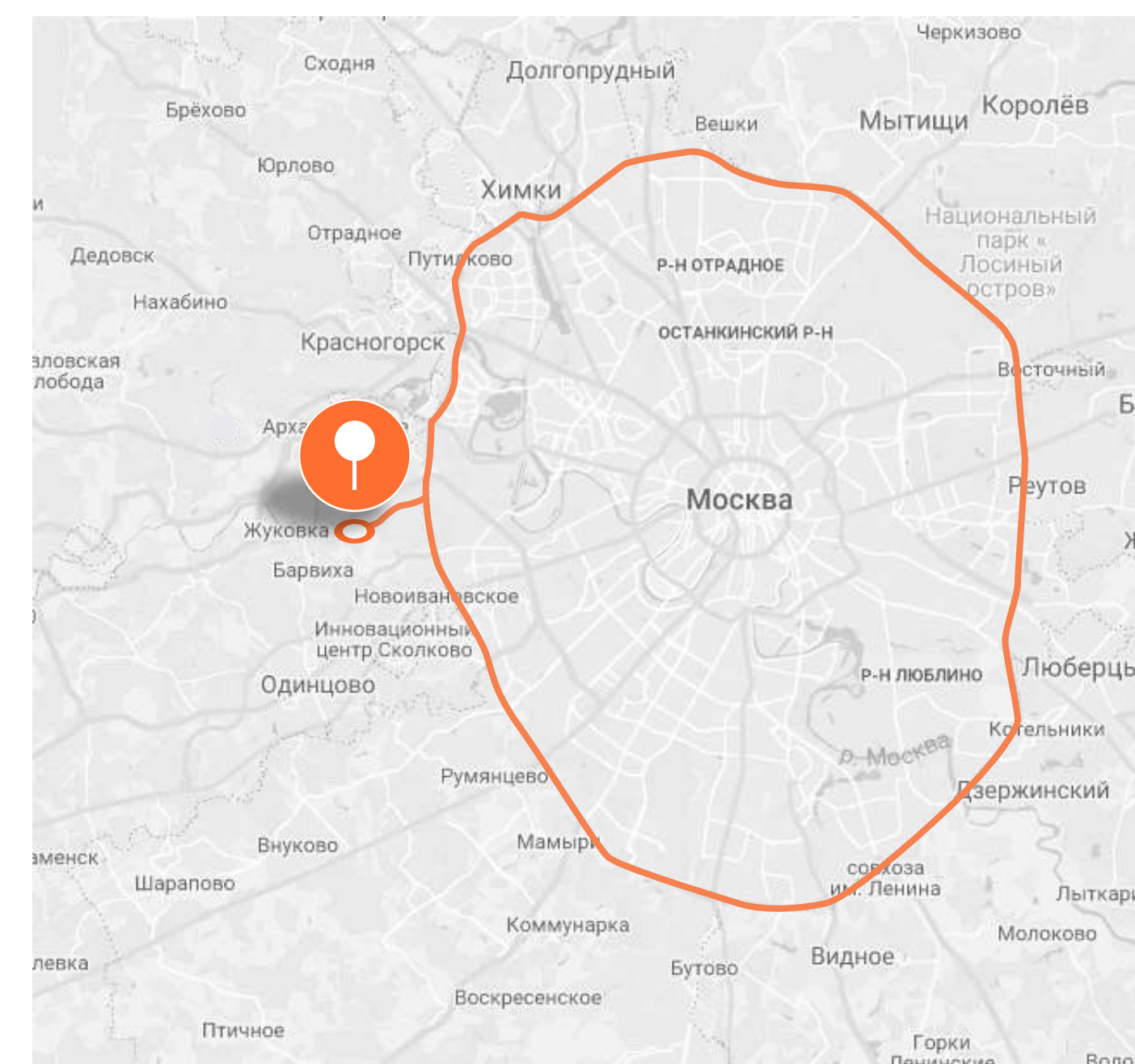
Территория

На участке расположена красивая дубовая роща. Выполнен лаконичный ландшафтный дизайн в стиле классических английских особняков. Прямо за участком протекает река Чаченка, которая впадает в Москву-реку. Всего за 5 минут неспешной ходьбы вы окажетесь в живописном парке у воды. Местность располагает к пешим и велосипедным прогулкам. В шаговой доступности находятся гимназия им. Примакова и парк для семейного отдыха Раздолье.





Элитный коттеджный поселок «Раздоры-2» находится в 5 км от МКАД по направлению Рублево-Успенской трассы. Состоит из 70 домовладений и охватывает площадь 170 га.



Просторный особняк с бассейном • КП Раздоры-2



Инфраструктура

Об элитном коттеджном поселке «Раздоры-2» отзываются, как об одном из самых уважаемых и ярких жилых комплексов Подмосковья.

Английский стиль построек разработало британское архитектурное бюро.

Описание

Жителям доступна вся необходимая инфраструктура для комфортного проживания:

- развлекательные центры, бутики, магазины;
- спортивные клубы, салоны красоты и СПА;
- частный садик и Гимназия имени Е. Примакова;
- 2 медицинские клиники.





\$ 4 5 0 0 0 0 0