

Продажа: 16 800 000 \$


ДОМ,  
ФРМУ  
СКОЛКОВСКОЕ ШОССЕ, 2 КМ  
ID 9917607


# ДОМ, ФРМУ





 Сколковское шоссе, 2 км.

[Карта проезда](#)

 1 077 м<sup>2</sup>


 45 сот.

 5 спален

 5 санузлов


 С отделкой


 3 эт.

 Центральная


 Центральное


 Магистральный

 105 квт

 Лесной

 ИЖС

 Бассейн

Продажа  
 **16 800 000 \$**

# ДОМ, ФРМУ

## ОПИСАНИЕ ДОМА

Предлагается к продаже роскошный и очень уютный дом, фасады здания выполнены архитектурным бюро Николая Голованова и Дмитрия Величина в стилистике известнейшего американского архитектора Фрэнка Ллойда Райта, облицованы дорогостоящим немецким клинкерным кирпичом и кварцитом. Вся кровельная фурнитура всех построек на участке выполнена из меди. Подшивки карнизов – дерево. Окна с тройным остеклением, отсечением излишних УФ лучей и шумоизоляцией, в деревянных рамах. У дома имеются просторные балконы. Особенностью архитектуры является то, что центр дома имеет округлую форму, таким образом, в гостиной, кабинете хозяина и мастер спальне нет острых углов, что способствует комфорту и умиротворению.

Интерьеры выдержаны в стиле Ар-деко с современными элементами. В отделке использованы только высококлассные дорогостоящие материалы и оборудование. Паркет – из массива американского ореха и дуба. Настенные деревянные панели из массива карельской березы, ореха, махагона, и др. Панно из полудрагоценных камней: агат, содалит, оникс. Пол в холле выполнен из мрамора Portoro Nero – одного из самых редких и дорогих видов мрамора, добываемого под толщей вод Средиземного моря в Италии. В доме собрана коллекция картин, арт объектов, художественной керамики.



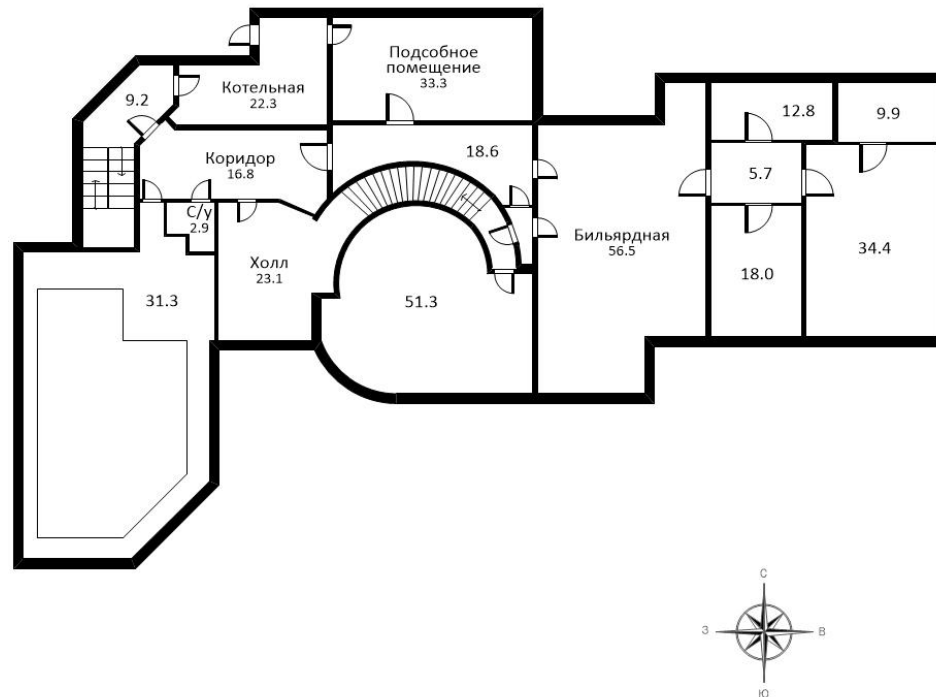
# ДОМ, ФРМУ

## ПОЭТАЖНОЕ ОПИСАНИЕ

Роскошная гостиная с дровяным камином, вторым светом и панорамными окнами. Мастер-спальня с собственной гардеробной и санузлом, украшенным панно из полудрагоценного камня – Pertified Wood. Восхитительная кухня, с нотками стиля Прованс, имеет панорамные окна в пол и выход на уютную террасу, оборудована профессиональной печью La Cornue (Франция), над которой выполнен вытяжной зонт, декорированный медью в старинной технике французских кухонь. Зона библиотеки и арт объектов, мастер-спальня со своей просторной гардеробной и санузлом с джакузи, который полностью облицован ониксом медового оттенка – слэбами и в мозаике. Просторный зимний сад в марокканском стиле, две детские спальни со своими санузлами и гардеробными. На третьем этаже находится овалный кабинет хозяина, отделанный карельской березой, махагоном и орехом.

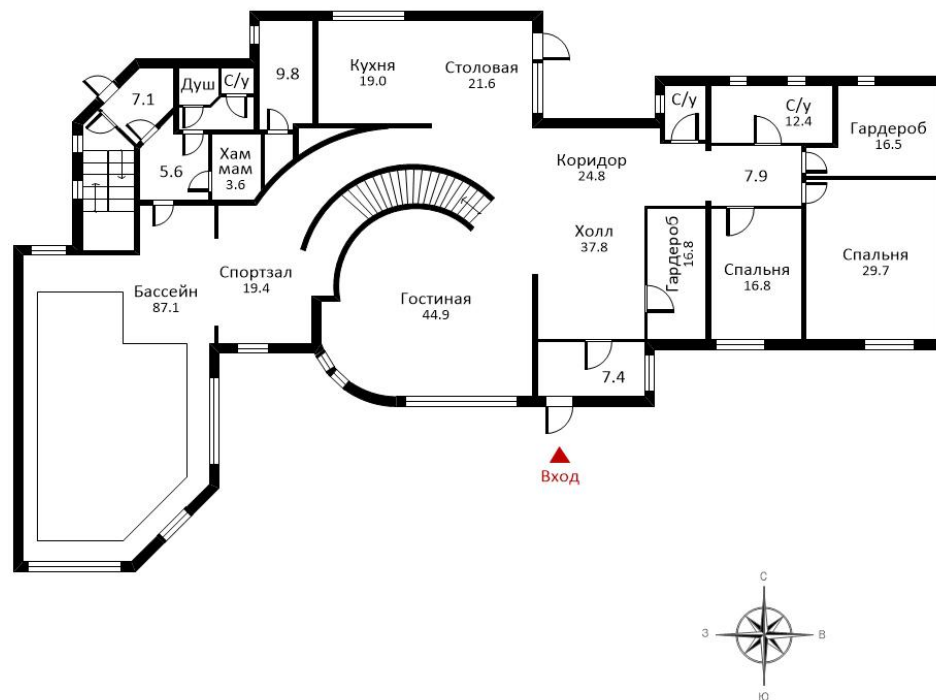


ЦОКОЛЬ



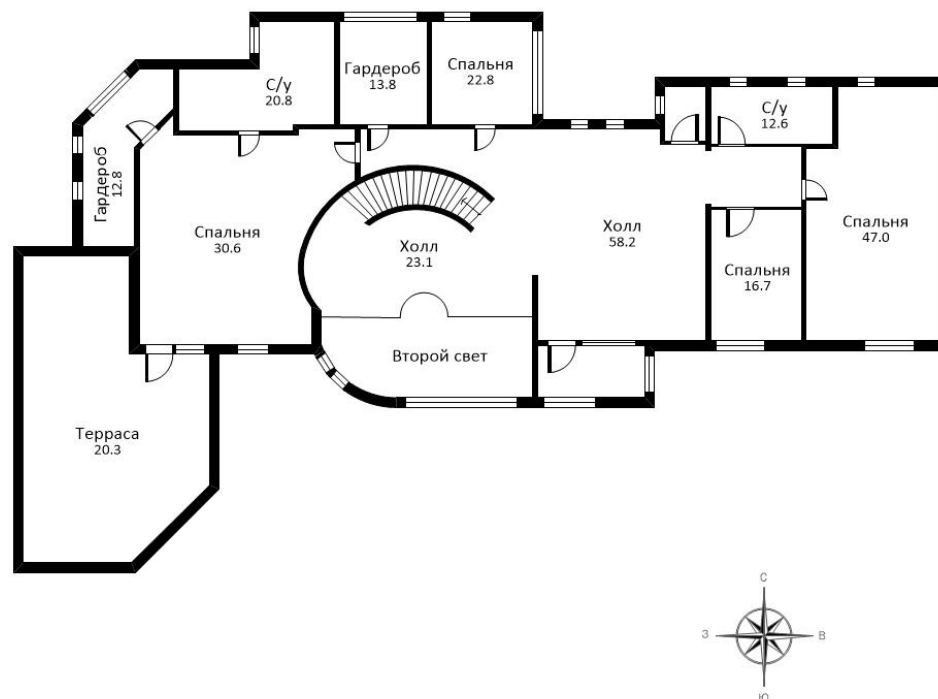
Общая площадь: 1077,0 кв.м

1 ЭТАЖ



Общая площадь: 1077,0 кв.м

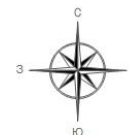
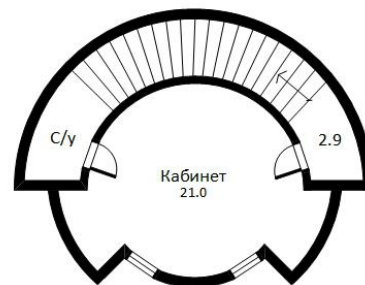
2 ЭТАЖ



Общая площадь: 1077,0 кв.м

3 ЭТАЖ

---

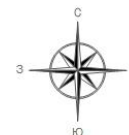


---

Общая площадь: 1077,0 кв.м

ГОСТЕВОЙ ДОМ. ПОДВАЛ

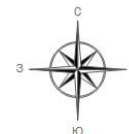
---



---

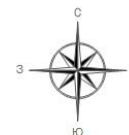
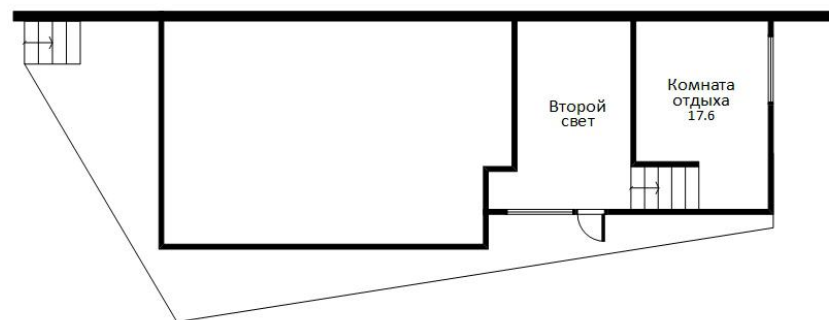
Общая площадь: 1077,0 кв.м

ГОСТЕВОЙ ДОМ. 1 ЭТАЖ



Общая площадь: 1077,0 кв.м

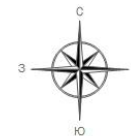
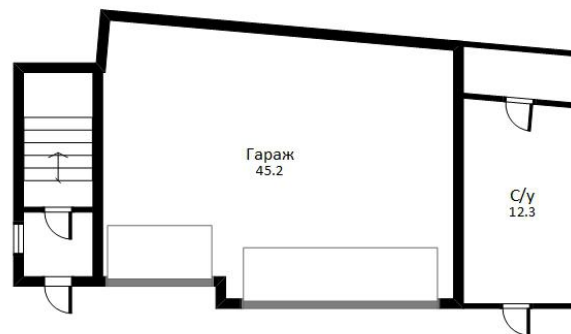
ГОСТЕВОЙ ДОМ. 1 ЭТАЖ. УРОВЕНЬ 2



Общая площадь: 1077,0 кв.м

ДОМ ОХРАНЫ. 1 ЭТАЖ

---

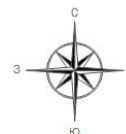


---

Общая площадь: 1077,0 кв.м

ДОМ ОХРАНЫ. 2 ЭТАЖ

---



---

Общая площадь: 1077,0 кв.м

# ДОМ, ФРМУ

## ОПИСАНИЕ УЧАСТКА

Выполнено благоустройство, разбит сад и дорожки, осуществлены уличные подсветки. Подведены все коммуникации. На территории имеется двухэтажная уникальная баня: сруб из цельных бревен сибирского кедра. На участке разбита беседка, имеется терраса из кухни. Завершается строительство крытой беседки с барбекю. На участке оборудован гараж на две машины с комнатой охраны / водителя и апартаменты для обслуживающего персонала.

Баня из цельного сибирского кедрового бруса с печью Migohoff мелко дисперсного пара, двумя зонами отдыха, купелью и столом для мыльного массажа – это изюминка данного домовладения!









































































# ДОМ, ФРМУ

## ОПИСАНИЕ ПОСЕЛКА

Жилой комплекс «Фонд Развития Международного университета» расположен в Одинцовском районе Московской области, в 2 км от МКАД по Сколковскому шоссе.

В нескольких минутах езды — Мещерский лесопарк-заповедник, Мещерские пруды.

Развитая инфраструктура Одинцовского района: частные детские сады, гимназия «Сократ», школа «Росинка», Фонд развития Международного Университета со спортивным комплексом, Московская школа управления «Сколково», спортивный клуб Dr Loder, бассейн, теннисные корты, гольф-поля.

