



230 000 000 ₹

НОВЫЙ ДОМ В КП ЛИОН

23 сот.

Площадь участка

500 м²

Площадь дома

27 км

Расстояние от МКАД

ID 12597



230 000 000 ₽

2 955 040 \$

2 540 419 €



Рублёво-Успенское
шоссе



500 м²



23 сот.



ИЖС



2



под ключ



4



5 санузлов



магистральный



да



центральное



центральная

Этаж 1: Холл, кабинет, гостиная, кухня, гостевой санузел, постирочная, прихожая, котельная, гараж

Этаж 2: Холл, Мастер спальн, гардеробная, ванная мастер, две спальни для детей, два санузласпортзал

Дополнительные строения: гараж м\м



НОВЫЙ ДОМ В КП ЛИОН

Добро пожаловать в коттеджный посёлок «Лион» — идеальное место для тех, кто ищет уединение с природой и комфорт современной жизни.

Коттеджный посёлок «Лион» предлагает вам возможность стать обладателем собственного дома, где каждый день будет наполнен свежестью воздуха и красотой окружающей природы. Здесь вы найдёте всё необходимое для комфортной жизни: тишину, безопасность и дружелюбных соседей. А сам дом выполнен в светлых оттенках, в такой сейчас желанной и уютной нео-классике, с использованием качественных отделочных материалов, мрамора, гипса, натурального дерева. Великолепные полы уложены французской елкой, будут радовать собственников дома, долгие годы. Невероятный камин в гостиной и мастер спальне, подарят уют вам и вашим гостям. Так же каждая спальня со своим санузлом. Удобные планировки детских блоков, комфортный кабинет на первом этаже, со своим санузлом. Все продумано до мелочей. В посёлке предусмотрены все необходимые коммуникации: электричество, водоснабжение, канализация. Это гарантирует вам комфорт и удобство в повседневной

жизни. В шаговой доступности от посёлка находятся магазины, школы, детские сады и другие объекты социальной инфраструктуры. Это делает жизнь в «Лионе» удобной и комфортной для семей с детьми. Безопасность жителей посёлка обеспечивается современными системами видеонаблюдения и охраной. Вы можете быть уверены в том, что ваш дом и ваша семья находятся под надёжной защитой. Не упустите возможность стать частью этого уникального сообщества и приобрести дом в коттеджном посёлке «Лион». Здесь вы найдёте всё, что нужно для счастливой и комфортной жизни.





















Планировки



НАШЕ БУДО

дизайнер: Дмитриева Дана

ЗАКАЗЧИК

"ОСТЕРИЯ МОЛД"

Планировка 1 этаж

| № | Наименование | Площадь |
|----|--------------------|------------------|
| 1 | Холл | 29,87 |
| 2 | Кабинет | 24,92 |
| 3 | Гостиная | 79,93 |
| 4 | Кухня | 22,51 |
| 5 | Под лестницей | 5,12 |
| 6 | Туалет посетителей | 8,57 |
| 7 | Демаршоны | 8,13 |
| 8 | Промышлен | 11,50 |
| 10 | Котельная | 10,35 |
| 11 | Гаржи | 46,27 |
| | | 247,17 м² |

СТАДИИ

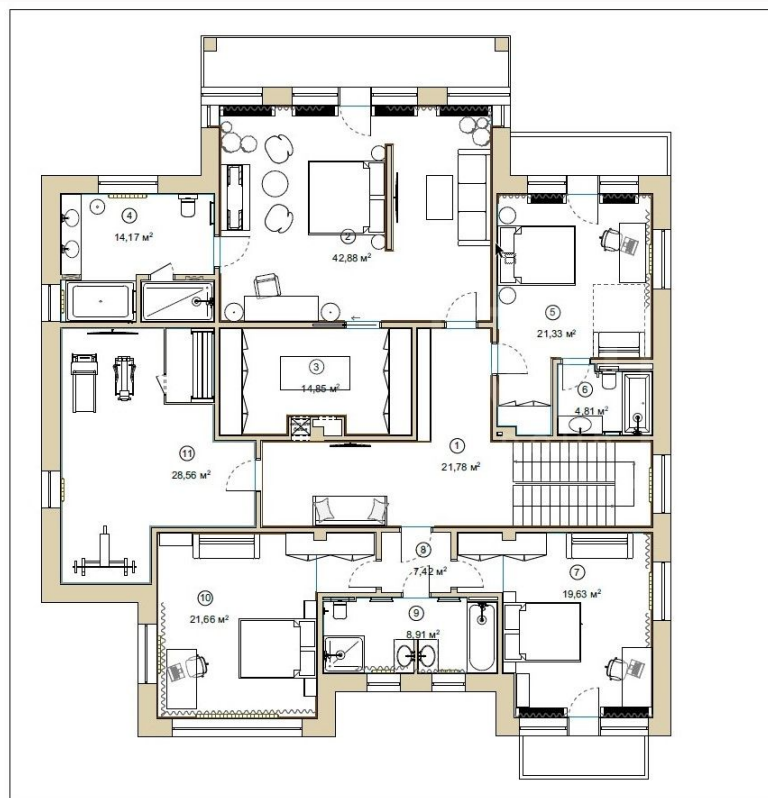
НАСЧИТАВ

1:075, 1:150

ОБЪЕКТ

Дружотный дом
Россия, Московская область, Озидский район, деревня Чигасово, коттеджный поселок, Дом № 31

ЛИСТ



НАШЕ БУДО

дизайнер: Дмитриева Дана

ЗАКАЗЧИК

"ОСТЕРИЯ МОЛД"

Планировка 2 этаж

| № | Наименование | Площадь |
|----|--------------------|------------------|
| 1 | Холл второго этажа | 21,78 |
| 2 | Спальня родителей | 42,88 |
| 3 | Гардероб родителей | 14,65 |
| 4 | Ванная родителей | 14,17 |
| 5 | Ванная дочери | 4,81 |
| 6 | Спальня сына | 19,63 |
| 7 | Ванная сына | 7,42 |
| 8 | Ванная мальчиков | 8,91 |
| 9 | Спальня сына | 21,66 |
| 10 | Спальня сына | 21,66 |
| 11 | Спортзал | 28,56 |
| | | 184,67 м² |

СТАДИИ

Предварительные листы

НАСЧИТАВ

1:075, 1:150

ОБЪЕКТ

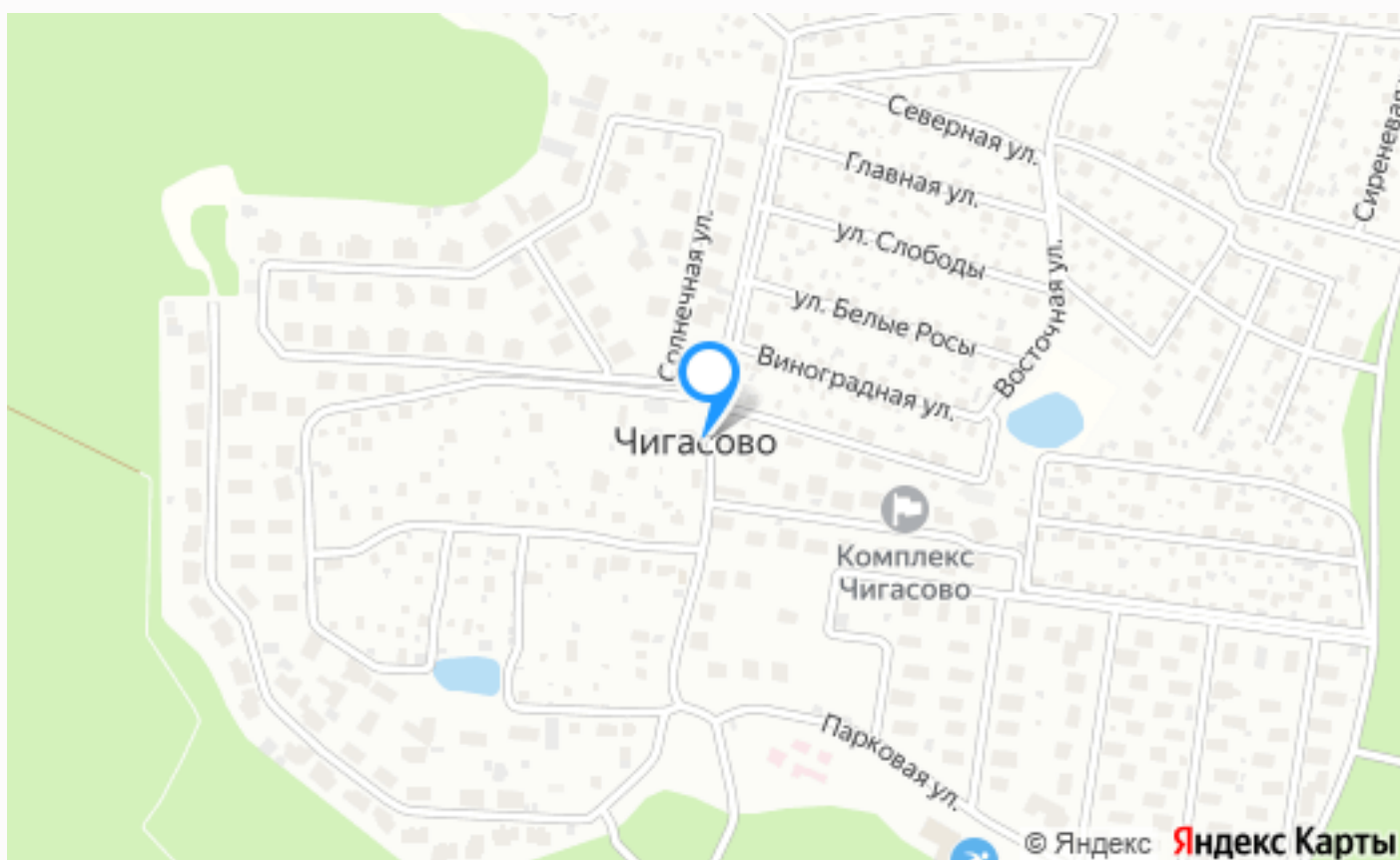
Дружотный дом
Россия, Московская область, городской округ Истринский район, поселок Дружотный, улица, 33

ОСТАВ ЛИСТА

Планировка 2 этаж

ЛИСТ

12



Расположение

Чигасово,



Лион

Недвижимость в КП Лион на Рублево-Успенском шоссе - это жилой комплекс для тех, кто ценит роскошь, комфорт и экологичный уклад жизни. Поселок находится в окружении леса, часть домовладений имеет собственный выход в лес и возможность для расширения участков, что делает его идеальным местом для любителей природы. Основные характеристики поселка - 50 участков с роскошными кирпичными особняками выполненными в стиле неоклассицизма. Площадь домов варьируется от 390 до 580 м2, а площадь участков - от 13 до 30 соток. В КП Лион на Рублево-Успенском шоссе была реализована задумка создания элитного

поселка для самой требовательной аудитории. Благодаря удачному расположению поселка, вся инфраструктура Горки-10, включая кафе, рестораны, магазины, салоны красоты, спорткомплексы и теннисные корты, находится в непосредственной близости. В самом поселке Лион есть детская площадка и магазин. Для семей с детьми хорошей новостью будет наличие, в непосредственной близости детских садов (в соседнем п.Жаворонки и Звенигороде), а также школ "Президент" в д. Жуковка и "Ломоносовская" в селе Успенское, что делает обучение детей максимально удобным и простым. Проживая в КП Лион на Рублево-Успенском шоссе, вы не только наслаждаетесь роскошью и комфортом, но и дышите свежим воздухом, пользуясь благами экологически чистой зоны. Зимой круглый год работает ближайшая лыжная база, а летом можно наслаждаться купанием в реке или в бассейне на территории соседнего поселка. Итак, если вы ищете комфортабельное и экологически чистое место для жизни, то коттеджный поселок Лион на Рублево-успенском шоссе- это то что вам нужно. Здесь нет промышленных предприятий, проблемы с загрязнением воды и воздуха. Благодаря этому обитатели поселка могут наслаждаться гармоничной, спокойной атмосферой и красивыми природными пейзажами.

О месте



27 км от
МКАД



Платная
трасса



Школы
и гимназии



Парки спорта
и отдыха



Детская
площадка



Охрана

ЭТОТ ДОМ ЖДЕТ ИМЕННО ВАС!

НОВЫЙ ДОМ В КП ЛИОН

23 сот.

Площадь участка

500 м²

Площадь дома

27 км

Расстояние от МКАД

ID 12597