



270 000 000 ₺

## ПРОДАЖА ДОМ 364 М<sup>2</sup> НА УЧАСТКЕ 26 СОТ. В ЛЕСНОЙ РУЧЕЙ-3

**26 сот.**

Площадь участка

**364 м<sup>2</sup>**

Площадь дома

**11 км**

Расстояние от МКАД

ID 12167



270 000 000 ₺


3 361 176 \$

2 944 215 €


 Минское шоссе

 364 м<sup>2</sup>

 26 сот.

 дачное  
строительство

 2

 под ключ

 3

 бассейн

 барбекю

 магистральный

 да

 центральное

 центральная

ID 12167

---

**Этаж 1:** тамбур, 2 гардеробные, холл, с/у, гостиная, кухня-столовая с выходом на веранду, кабинет, комната свободного назначения с выходом на веранду, блок СПА: холл, бассейн, душевая, хамам, котельная.

**Этаж 2:** холл, мастер блок: спальня, ванная комната, гардеробная, балкон; 2 спальни с общим утепленным балконом, с/у, постирочная.

**Дополнительные строения:** бассейн, доп. строения, барбекю



---

## ПРОДАЖА ДОМ 364 М<sup>2</sup> НА УЧАСТКЕ 26 СОТ. В ЛЕСНОЙ РУЧЕЙ-3

"Лесной Ручей -3" был спроектирован в едином стиле-"органической архитектуры", прообразом служила идеология Френка Ллойда Райта. Все дома гармонично вписаны в природный ландшафт. Для строительства использованы природные материалы: кирпич, клинкер, стекло, дерево, керамика, которые целесообразны для средней полосы России.

Строительство вела компания "Глетчер"- опытный, надежный девелопер загородной недвижимости в сегменте "бизнес +" и "элит". Дом в темно-коричневых тонах от стен до кровли представляет из себя 2 соединенных объема прямоугольных форм. Идеальное размещение на участке, дает возможность, не только удобно парковать автомобили под отдельно стоящий навес (заботясь об экологии дома), но и наслаждаться прекрасными видами из панорамных окон любой комнаты или балкона. Просторный холл первого этажа объединяет и одновременно направляет движение его обитателей. Одноэтажная гостиная столовая имеет двускатную форму потолка, подшитую натуральным деревом, сразу определяя загородный формат. Зона кухни, столовой, гостиной с выходом на

---

веранду объединены в единое пространство и имеют круговое движение. В гостиной центральное место занимает дровяной камин, интегрированный в стену, облицованную натуральным сланцем в природных оттенках от желтого до терракотового. Уединиться и поработать можно в кабинете, рядом с которым находится вторая гостиная, сочетающая в себе библиотеку и ТВ-зону, с выходом на большую веранду. Зона СПА в марокканском духе приглашает отдохнуть на лежаках у бассейна и расслабиться в хамаме, предусмотрен выход на улицу. Второй этаж полностью отведен под спальни. На участке выполнено уличное освещение, оформлены декоративные миксбордеры, выложена тропиночная сеть, под окнами кухни вазоны для выращивания зелени к столу, в тенистой части располагается площадка для медитации, в дальней углу участка под кронами деревьев находится уединенная беседка.

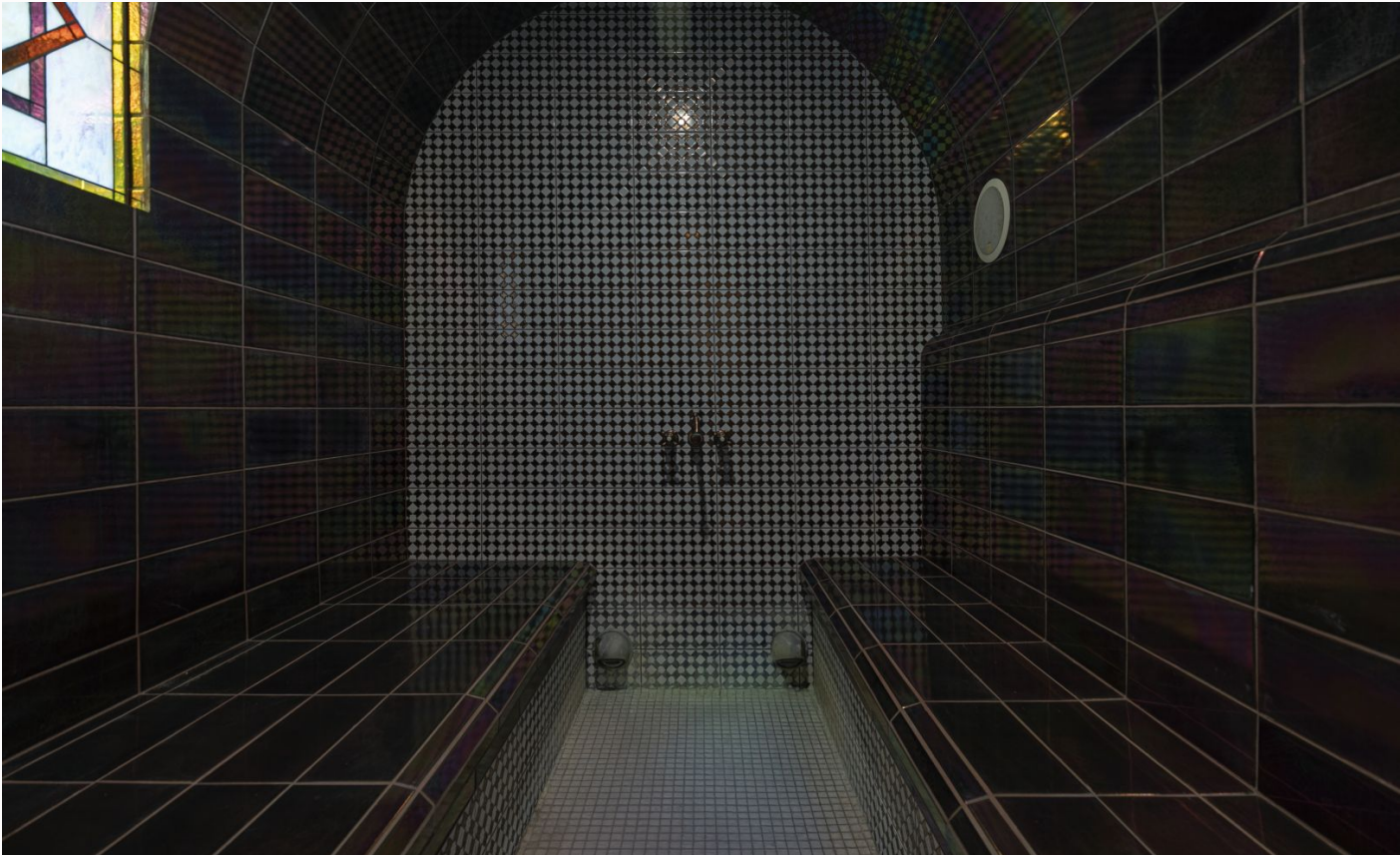






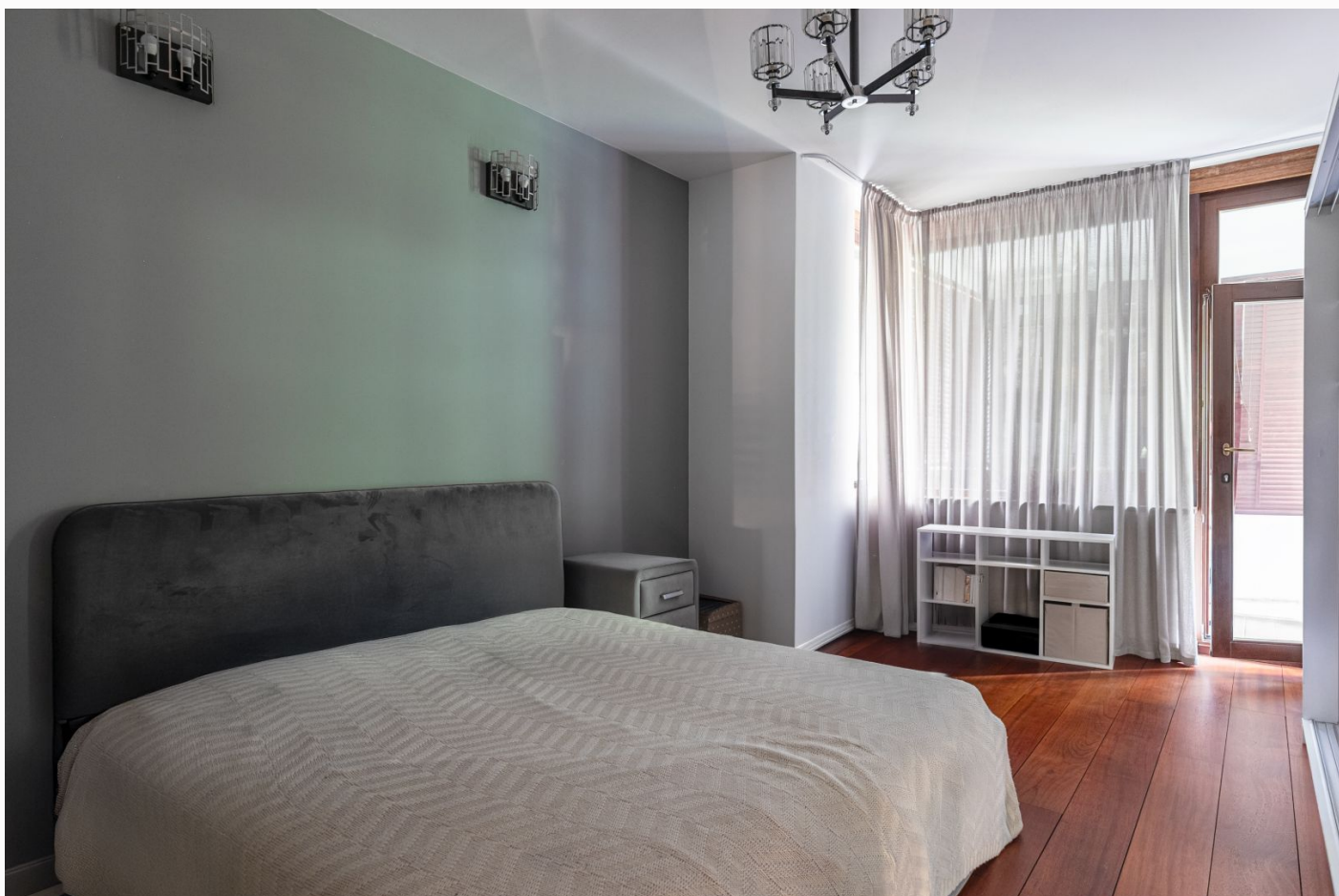












---

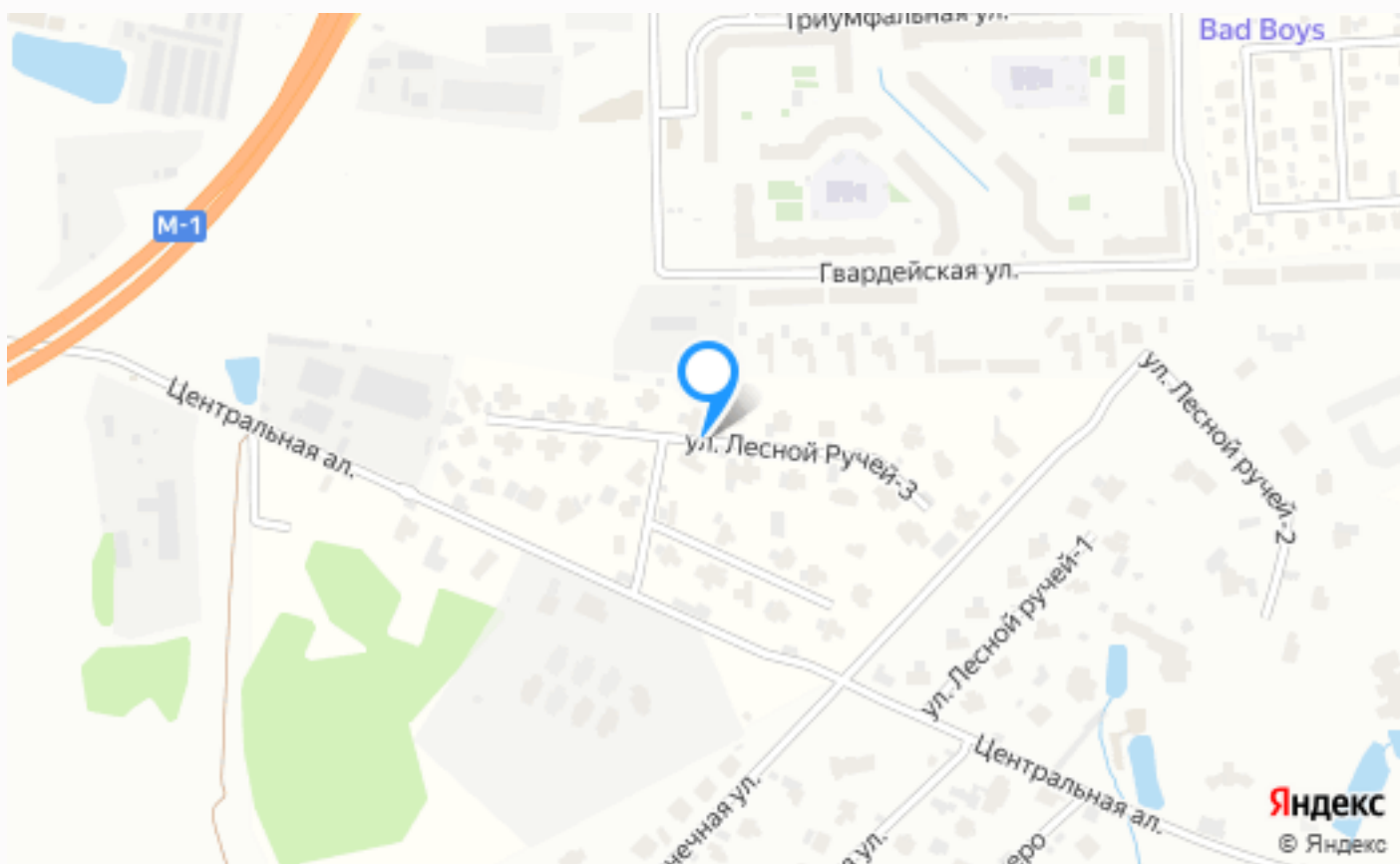
## Внешняя инфраструктура

В минутах езды на автомобиле населенные пункты Лесной Городок и Одинцово с торговыми центрами, школами, ресторанами и всей необходимой инфраструктурой для жизни. Удобный выезд в сторону Северного объезда г. Одинцово ( платное шоссе до Москва Сити без светофоров)

## Внутренняя инфраструктура

---

Живописное озеро, детская площадка, Лесная территория.



---

## Расположение

Бородки,

---

## Лесной Ручей-3

В 11 км от МКАД по Минскому шоссе на берегу живописного озера в окружении хвойного леса располагается жилой комплекс «Лесной ручей».

Свое название поселок получил от протекающего через него ручья с чистой родниковой водой. Роскошные смешанные леса с величавыми дубами, белоствольными березами, высокими соснами и вечнозелеными елями формируют в поселке неповторимую атмосферу уюта, наполняют воздух лесными ароматами. Экологическая чистота этой местности способствует прекрасному самочувствию людей.

Инфраструктура поселка включает гостевую автостоянку и детскую площадку. В нескольких минутах езды от жилого комплекса находятся супермаркет, престижная частная школа. Также жители поселка пользуются развитой инфраструктурой расположенного поблизости г. Одинцово. Охрана поселка включает КПП, видеонаблюдение по периметру, технические средства, централизованные системы охранной

---

и пожарной сигнализации. Добраться до комплекса можно не только по Минскому и Можайскому шоссе, но и по платной высокоскоростной трассе, соединяющий пригород с Москва-Сити. Коттеджи в поселке выполнены в едином архитектурном облике. Всего реализованы проекты девяти типов домов, каждый из которых отличают большие площади. Централизованные коммуникации, проведенные во все дома, способствуют комфортному постоянному проживанию. «Лесной Ручей-1» территория 4,5 га, 12 домов площадью 457 кв.м с участками по 30 соток. «Лесной ручей – 2» территория 6 га, 8 домов площадью от 612 до 788 кв.м на участках от 42 до 55 соток. «Лесной ручей – 3» территория 12 га, 32 дома площадью от 340 м2 на участках от 24 сот. В комплексе модная современная, органично вписанная в окружающий пейзаж архитектура сочетается с благоустройством, сравнимым с городским комфортом.

---

## О месте



11 км от  
МКАД



Платная  
трасса



Лесной



Школы  
и гимназии



Детская  
площадка



Внешняя  
инфраструктура



Внутренняя  
инфраструктура



Охрана

# ЭТОТ ДОМ ЖДЕТ ИМЕННО ВАС!

ПРОДАЖА ДОМ 364 М<sup>2</sup> НА УЧАСТКЕ 26 СОТ. В  
ЛЕСНОЙ РУЧЕЙ-3

**26 сот.**

Площадь участка

**364 м<sup>2</sup>**

Площадь дома

**11 км**

Расстояние от МКАД

ID 12167