

КОТТЕДЖ

Дом для большой семьи в современном камерном поселке у леса.
Свободная планировка с высокими потолками и вторым светом

Монтевиль



площадь

782 м²



участок

21 сотка



количество спален

6



расположен в посёлке

«Монтевиль»

на Новорижском шоссе, 23 км от МКАД



Прекрасное современное шале 782 кв.м. на большую семью, расположено в поселке «Монтевиль» в 23 километрах от МКАД.

Установлен газовый котёл Viessmann.



ПЛАНИРОВКИ

ПЛАН 1 ЭТАЖА

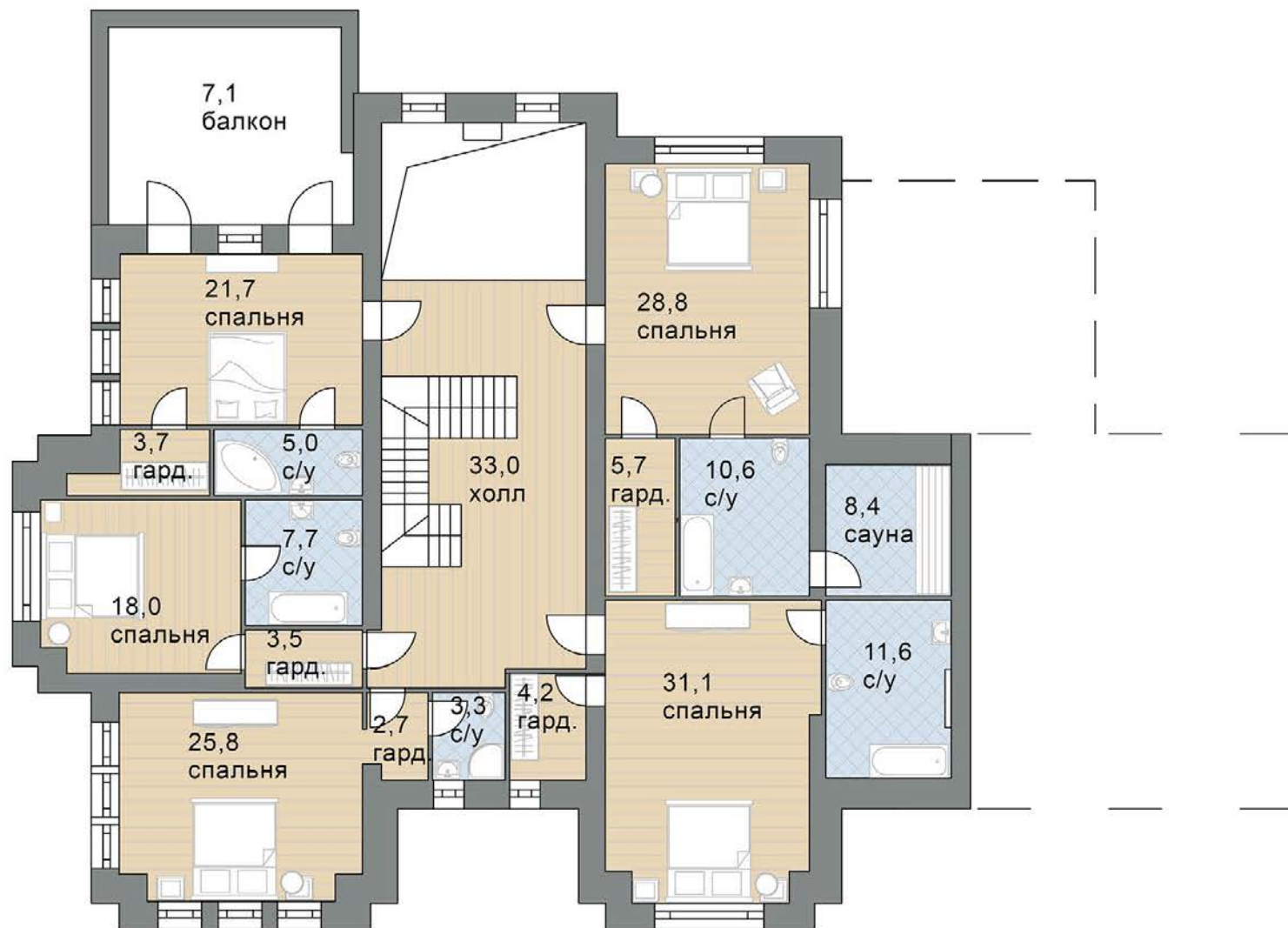
- Гостиная 61,3 кв.м.
- Кухня-столовая 61,8 кв.м.
- Холл 34,0 кв.м
- Спальня 33,0 кв.м.
- С/у 6,6 кв.м.
- Гардеробная 3,9 кв.м.
- Постирочная 6,9 кв.м.
- Холл 4,0 кв.м.
- Гардеробная 4,6 кв.м.
- Кабинет 25,8 кв.м.
- С/у 3,2 кв.м.
- Тамбур 3,3 кв.м.
- Котельная 8,9 кв.м.
- Гараж 48,6 кв.м.
- Терраса 10,1 кв.м.
- Терраса 8,8 кв.м.



ПЛАНИРОВКИ

ПЛАН 2 ЭТАЖА

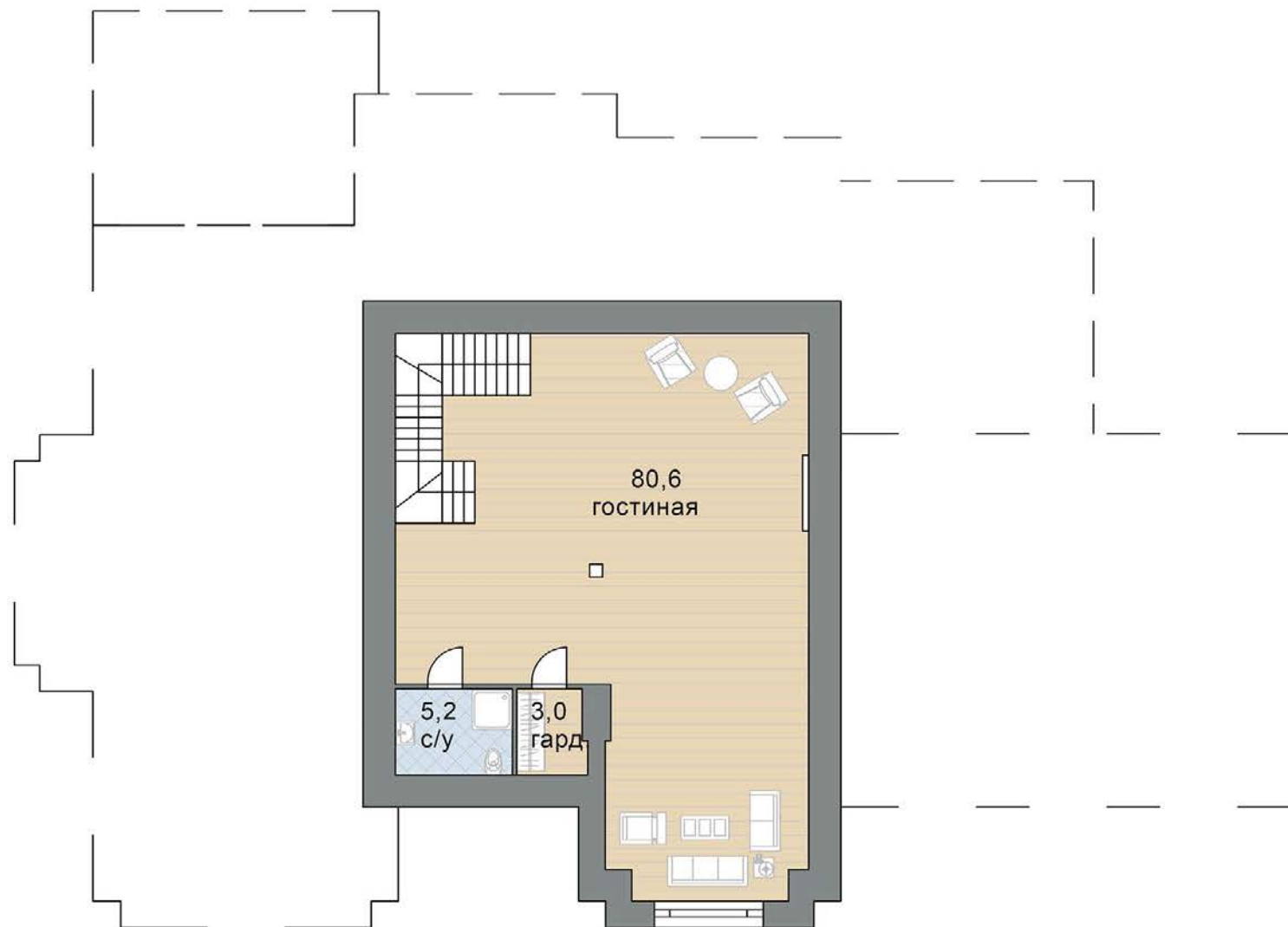
- Спальня 21,7 кв.м.
- Гардеробная 3,7 кв.м.
- С/у 5,0 кв.м.
- Спальня 18,0 кв.м.
- Гардеробная 3,5 кв.м.
- С/у 7,7 кв.м.
- Спальня 25,8 кв.м.
- Гардеробная 2,7 кв.м.
- С/у 3,3 кв.м.
- Спальня 28,8 кв.м.
- Гардеробная 5,7 кв.м.
- С/у 10,6 кв.м.
- Сауна 8,4 кв.м.
- Спальня 31,1 кв.м.
- Гардеробная 4,2 кв.м.
- С/у 11,6 кв.м.
- Холл 33,0 кв.м.
- Балкон 7,1 кв.м.



ПЛАНИРОВКИ

ПЛАН МАНСАРДЫ

- Гостиная 80,6 кв.м.
- С/у 5,2 кв.м.
- Гардеробная 3,0 кв.м.



Каминный зал со вторым светом, 6 спален с санузлами и гардеробными, СПА, мансарда свободной планировки.









Участок 21 сотка со
взрослыми берёзками.







Монтевиль - один из лучших поселков бизнес-класса в Московской области.

БЕЗОПАСНОСТЬ

Вся территория обнесена высоким надежным забором.

На въездах есть КПП со шлагбаумами и всеми системами видеонаблюдения, позволяющими круглосуточно контролировать порядок в поселке.

Все профессиональные специалисты ЧОПа, ведущие круглосуточное патрулирование, имеют оружие и специальные средства связи.





БЛАГОУСТРОЙСТВО

Поселок площадью 115 га расположен в экологически чистом районе Подмосковья и разделен на 4 квартала. Территория проекта отличается уютными парками и ухоженными общественными зонами.

Чего здесь только нет! По всей территории высажены молодые лиственницы и хвойные деревья, идеально выстрижены газоны и разбиты яркие клумбы, вырыты живописные каналы, а на всех маршрутах установлены удобные скамейки для отдыха, крытые беседки и фонтаны.

Широкие автодороги и ухоженные улицы с плиточными тротуарами хорошо освещены благодаря установленным декоративным уличным торшерам. К каждому придомовому участку проведен специальный асфальтированный подъезд.



ИНФРАСТРУКТУРА

В поселке и округе есть всё для активной повседневной жизни и досуга.

Универсальные магазины обеспечивают качественными продуктами питания и товарами народного потребления.

Кроме развлекательных мероприятий на лоне природы, предлагающимися многими инфраструктурными досуговыми объектами, здесь можно укрепить здоровье в тренажерных залах популярной сети WorldClass, где местное население также пользуется услугами жаркой бани, солярия, теплых бассейнов, чудесной финской сауны, настольного тенниса, прачечной и игрового зала.

На побережье рыбной речушки свои услуги предлагает фешенебельный ресторан, восхищающий клиентов особой атмосферой изящного интерьера, гостеприимностью, теплым бассейном, услугами няни в детской комнате и, конечно же, кулинарными произведениями по авторским рецептам и разных мировых кухонь.

Функционирует детский клуб, принимающий малышей возрастом от 1,2 годика.

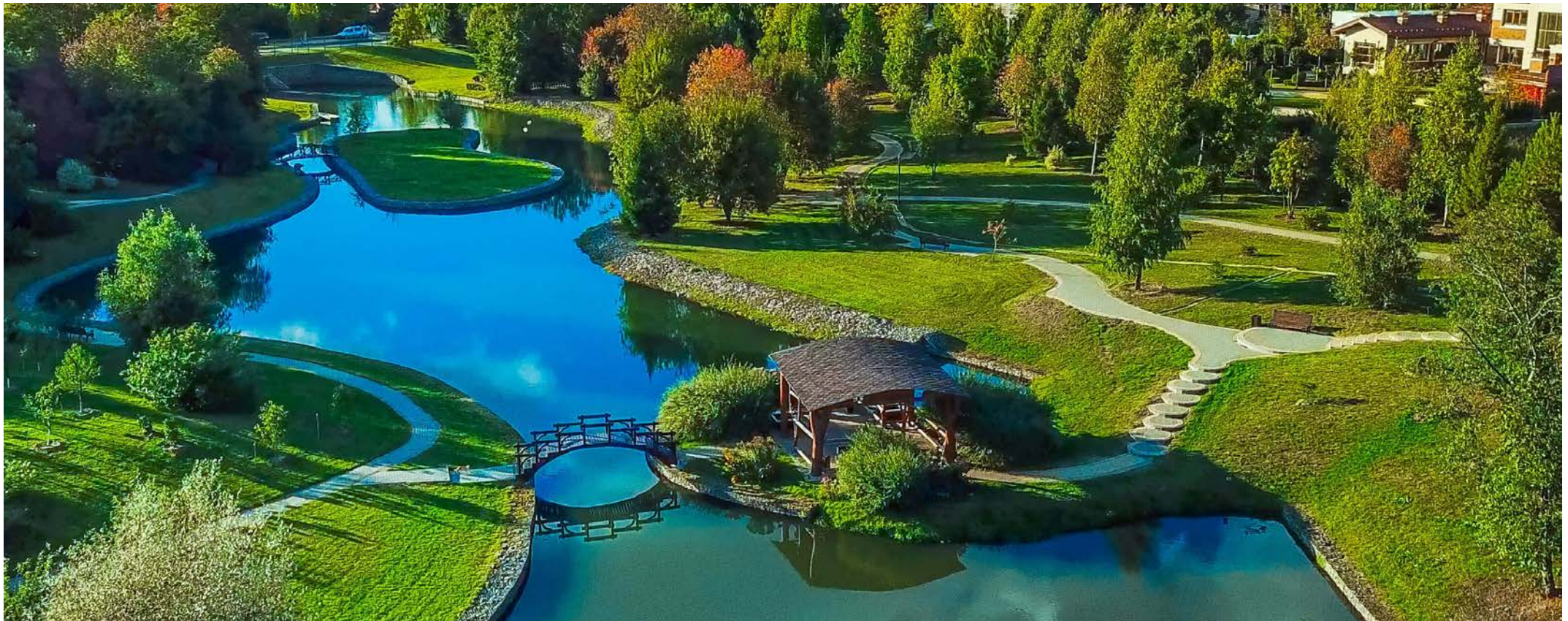
Достойное образование и приятное времяпровождение самому маленькому населению предоставляют детсады и общеобразовательные школы, расположенные вблизи поселка, до которых можно доехать на автобусах за 10 минут.





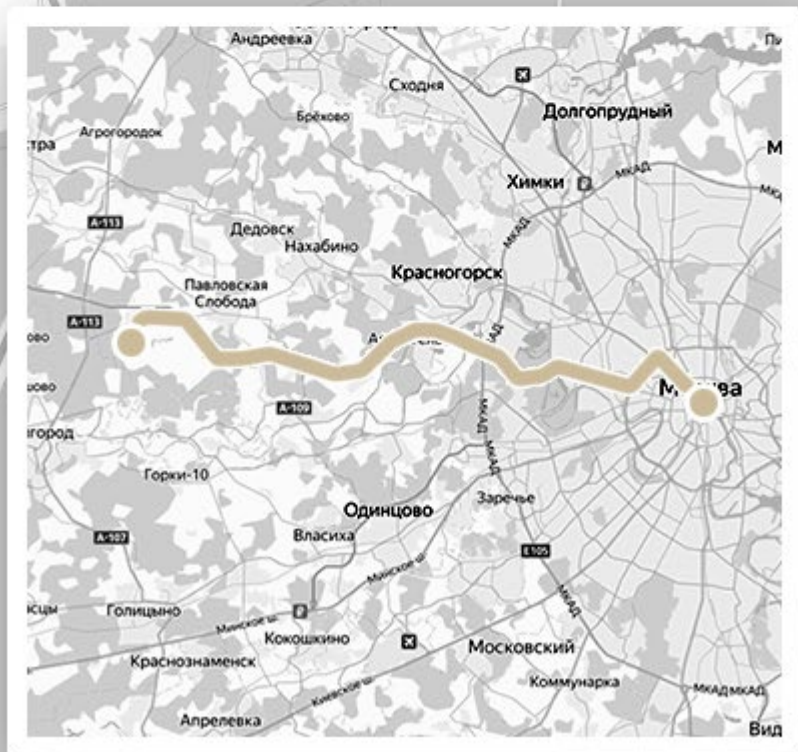
КОММУНИКАЦИИ

- Электроснабжение 20 кВт и более
- Центральная газовая магистраль
- Артезианское водоснабжение
- Канализация
- Прямая телефонная связь с Москвой
- Высокоскоростной Интернет



A-113

A-113



РАСПОЛОЖЕНИЕ

Дер. Писково в Истринском районе
Новорижское шоссе, 23км

КОТТЕДЖНЫЙ ПОСЁЛОК
МОНТЕВИЛЬ

Покровский

Английский бульв.

ПОКРОВСКИЙ

Красный
Посёлок

ТЕР. ГП-1

р. Беляна

Славково

ул. Шадрин

Воронино

Живописная ул.

Речная ул.

Озёрная ул.

Спортивная

Парковая ул.

Писково

ул. Озёрная
Университетская ал.

Академическая ал.

Большая Клубная ул.

Лесная ул.

речка Беловка



ЦЕНА:

60 000 000 ₺