

Абсолютно новый современный дом!

КП Новорижский

340

Площадь, м2

12

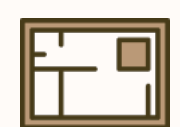
Участок, сотки

Адрес

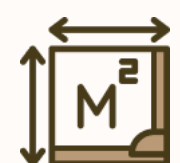
25км от МКАД, Новорижское шоссе



тип дома
Коттедж



площадь дома
340



площадь участка
12 сотки



количество спален
4



баня
нет



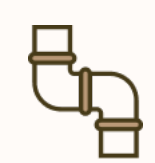
бассейн
нет



газификация
Подведен



водоснабжение
Центральное



канализация
Центральная



охрана
есть



гараж
есть



камин
есть

ОПИСАНИЕ

ЛОТ 1020623

Абсолютно новый коттедж в самом тихом месте КП новорижский, с теплым гаражом на 2 автомобиля, панорамным остеклением, высокими потолками!

Есть возможность докупить соседний участок (+12 соток)

Поэтажное описание:

Этаж 1: холл, кухня-столовая с выходом на веранду, камин, с/у, бойлерная, кабинет

Этаж 2: холл, 3 спальни, 2 гардеробные, 2 с/у

Во внутренней отделке использованы натуральные материалы. Современный фасад из бельгийских панелей.

На участке выделено место под баню с подведенными коммуникациями.

Участок ровный, имеет ландшафтную планировку.

КП Новорижский



КП Новорижский



КП Новорижский



КП Новорижский



КП Новорижский



КП Новорижский



КП Новорижский



КП Новорижский



1
2

Камера 1
unknow



JeaTone

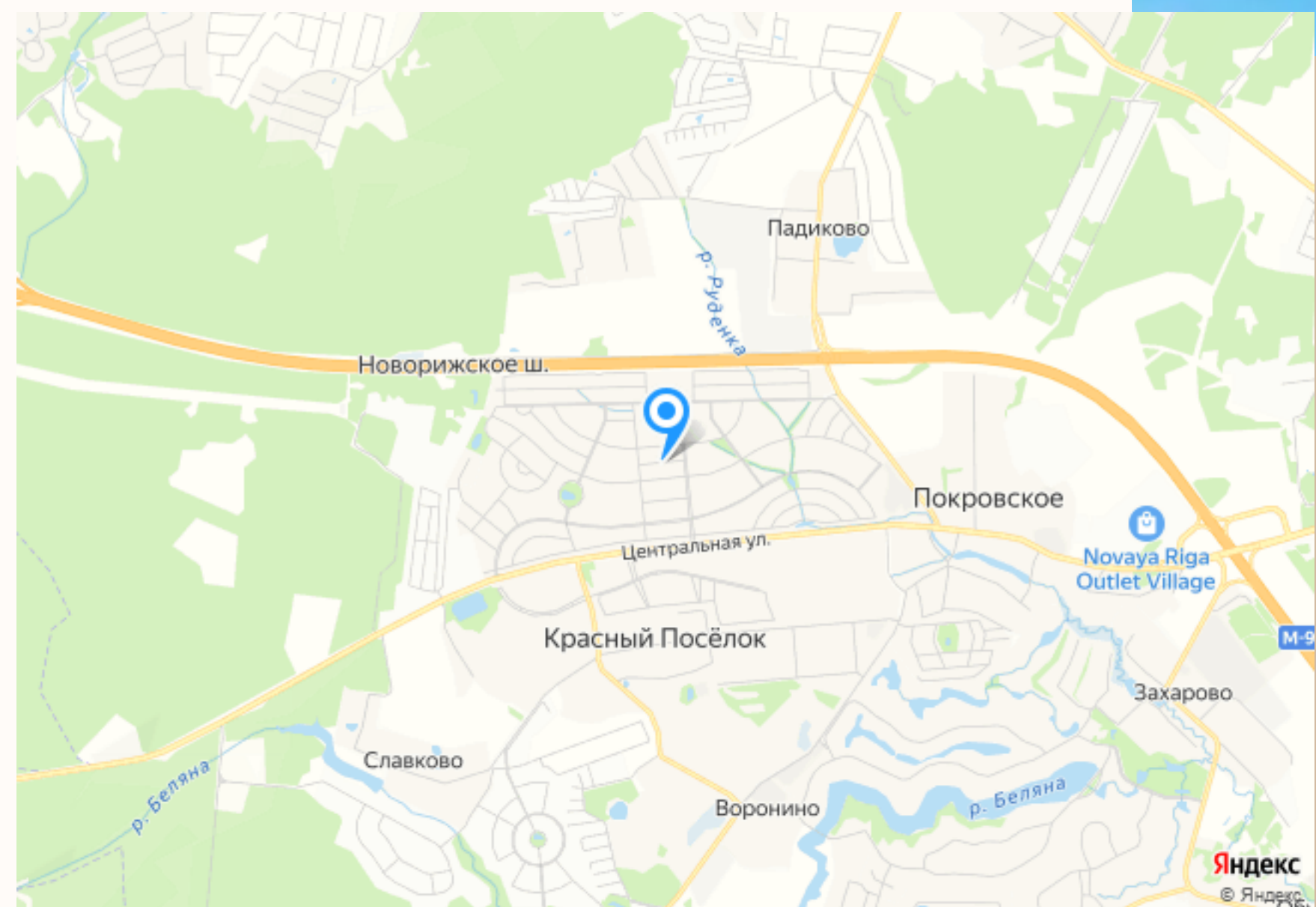
КП Новорижский

Абсолютно новый современный дом!

КП Новорижский

50 000 000 руб.

Стоимость



РАСПОЛОЖЕНИЕ

- Россия, Московская область, городской округ Истра, деревня Покровское, жилой комплекс Новорижский

