








255 000 000 ₴

ДОМ В ПОСЕЛКЕ
«ПРАЙМВИЛЬ»
КИЕВСКОЕ ШОССЕ, 15 КМ
ID 9914512

ДОМ В ПОСЕЛКЕ «ПРАЙМВИЛЬ»



-  Киевское шоссе
-  790 м²
-  25 сот.
-  6 спален
-  6 санузлов
-  Дизайнерский ремонт
-  3 эт.
-  Центральная
-  Центральное
-  Есть
-  30 квт
-  Прилесной
-  Дачное строительство
-  **255 000 000 ₽**

ДОМ В ПОСЕЛКЕ «ПРАЙМВИЛЬ»

ОПИСАНИЕ ДОМА

Коттедж 700 кв.м и вспомогательный дом на участке 2500 кв.м. в современном клубном охраняемом коттеджном поселке с единой концепцией застройки. Дом с отделкой (при желании с предметами интерьера). Удобная транспортная доступность, быстрый подъезд по Киевскому или Калужскому шоссе (15км). Посёлок граничит с вековым лесом (сосны, ели, берёзы). Домовладение имеет свой выход в лес. Для безопасного проживания поселок оборудован пропускной системой, с многоуровневой системой охраны, видеонаблюдением, системой охраны периметра и оперативным реагированием на пульт. Магистральный газ, электричество 30 кВт, центральные водопровод, канализация.

Элегантный дом построен в классическом стиле из клинкерного кирпича (ABC-klinker gruppe, Германия), производящегося из специального вида глины. Одной из особенностей данных кирпичей является их высокая прочность и повышенная устойчивость к различным видам климатического воздействия. Кровля основного дома и вспомогательного выполнена из натуральной долговечной керамической черепицы (Nelskamp, Германия). Окна дуб массив окрашен, 2х-камерные стеклопакеты производство Doleta и Velux. Система кондиционирования канального типа. Центральный встроенный пылесос.



ДОМ В ПОСЕЛКЕ «ПРАЙМВИЛЬ»

ПОЭТАЖНОЕ ОПИСАНИЕ

Основной дом: три уровня, интерьер выполнен в стиле современной классики с использованием натуральных материалов по авторскому проекту. Кол-во спален - 6, кол-во санузлов - 6, гардеробных комнат - 7, кабинет с камином и отделкой дубом с кесонным потолком, гостиная со вторым светом и камином, столовая, две кухни, библиотека, детская игровая комната, зона отдыха с домашним

кинотеатром и бильярдом, входная группа (прихожая, гардеробная комната, лестничный холл), помещение постирочной с сист. хранения, кладовые и встроенные шкафы. Подогреваемые полы. Имеются: крытая терраса, балкон, два камина. Гараж на 2 автомашины со шкафами и системой хранения. Патио с барбекю. Вид на лесной массив.

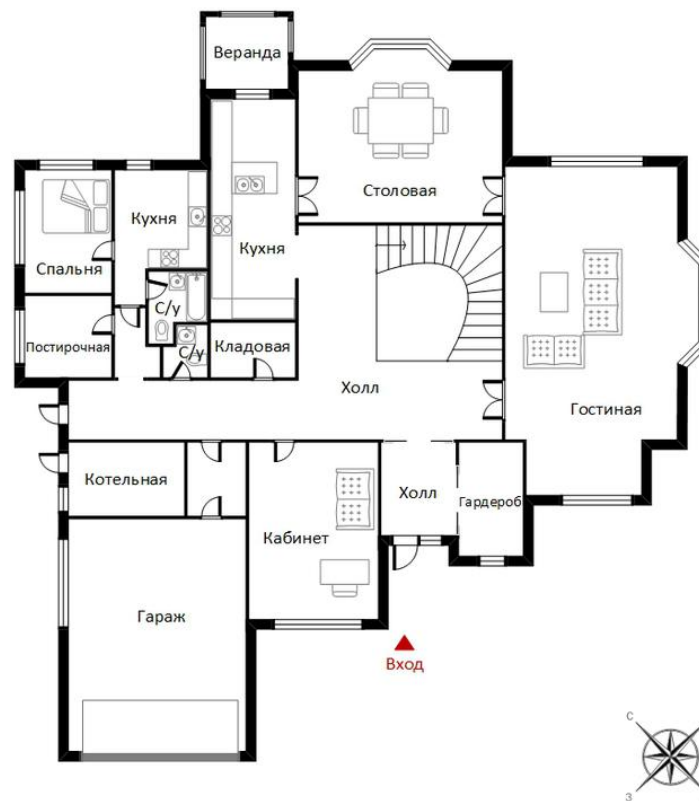
Вспомогательный дом включает: гостиную с финской печью-камином, зона спа, сауна с финской дровяной печью, джакузи, душевые, санузел, тренажеры, винный погреб. Имеется мини-кухня. Внутренняя отделка в стиле Прованс. Имеются полностью оборудованный блок для проживания персонала (отдельный вход) и складское помещение.



ДОМ В ПОСЕЛКЕ «ПРАЙМВИЛЬ»



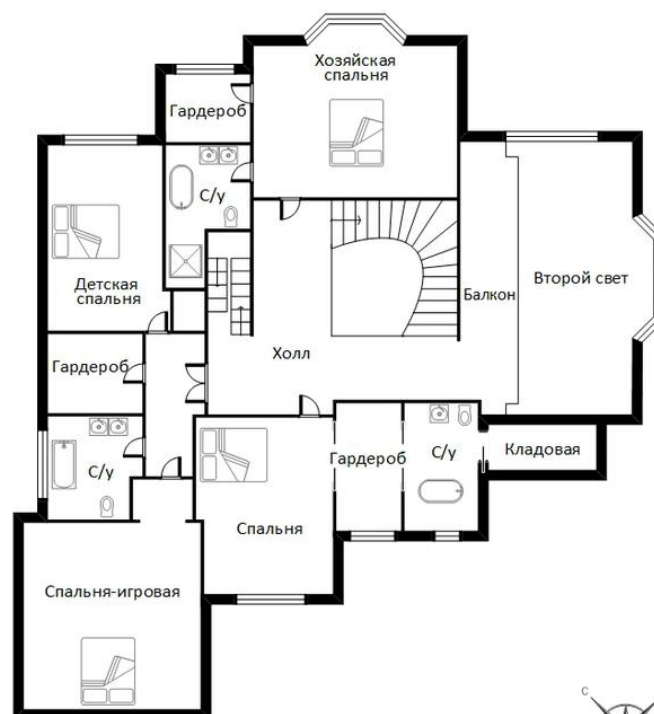
1 ЭТАЖ



Общая площадь: 790,0 кв.м

ДОМ В ПОСЕЛКЕ «ПРАЙМВИЛЬ»

2 ЭТАЖ



Общая площадь: 790,0 кв.м

ДОМ В ПОСЕЛКЕ «ПРАЙМВИЛЬ»

МАНСАРДА



Общая площадь: 790,0 кв.м

ДОМ В ПОСЕЛКЕ «ПРАЙМВИЛЬ»

ОПИСАНИЕ УЧАСТКА

Участок прямоугольной формы с ландшафтным дизайном, патио и дорожками с правильным освещением. На участке произрастают разнообразные виды взрослых хвойных, лиственных и плодовых деревьев, декоративные кустарники.





















































































ДОМ В ПОСЕЛКЕ «ПРАЙМВИЛЬ»

ОПИСАНИЕ ПОСЕЛКА

Одно из преимуществ поселка - это превосходная транспортная доступность. 12 км от МКАД по Калужскому шоссе и 15 км по Киевскому.

Прямо за коттеджным поселком начинается лес, рядом протекает река Незнайка, недалеко река Десна.

Особенность данного района - давно существующая развитая инфраструктура, которая создавалась благодаря многочисленным санаториям, пансионатам и домам отдыха.

Кинотеатр, торговый центр - в пяти минутах езды от Праймвиль. Любителей горнолыжного спорта порадует расположенный в десяти километрах от поселка горнолыжный клуб Красная Пахра.

Для безопасного проживания поселок оборудован пропускной системой, с многоуровневой системой охраны, видеонаблюдением, системой охраны периметра и оперативным реагированием на пульте.

