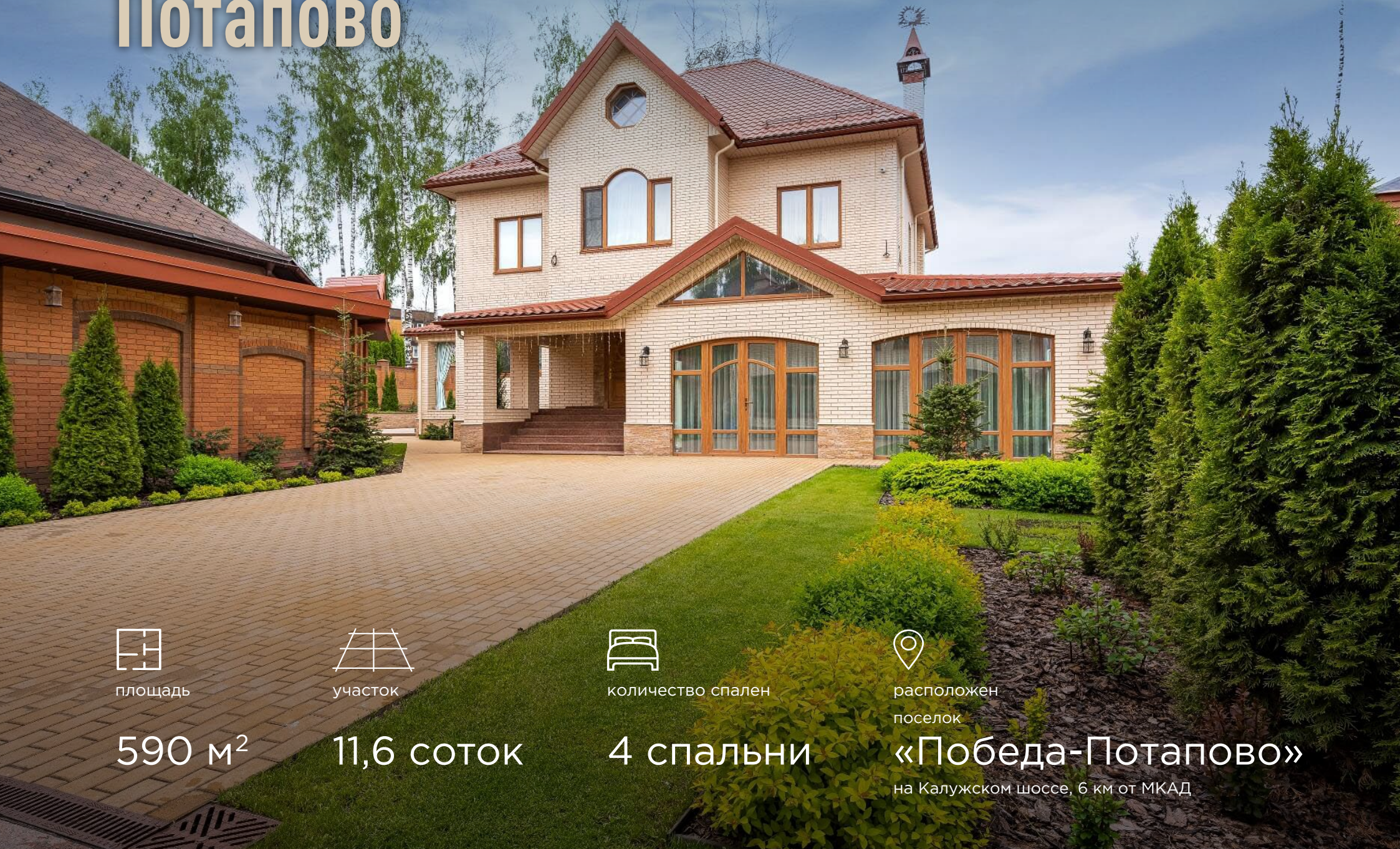


НОВЫЙ ДОМ В НОВОЙ МОСКВЕ

Потапово



площадь

590 м²



участок

11,6 соток



количество спален

4 спальни



расположен
поселок

«Победа-Потапово»

на Калужском шоссе, 6 км от МКАД

НОВЫЙ ДОМ С ДИЗАЙНЕРСКОЙ ОТДЕЛКОЙ В НОВОЙ МОСКВЕ ОКОЛО МЕТРО

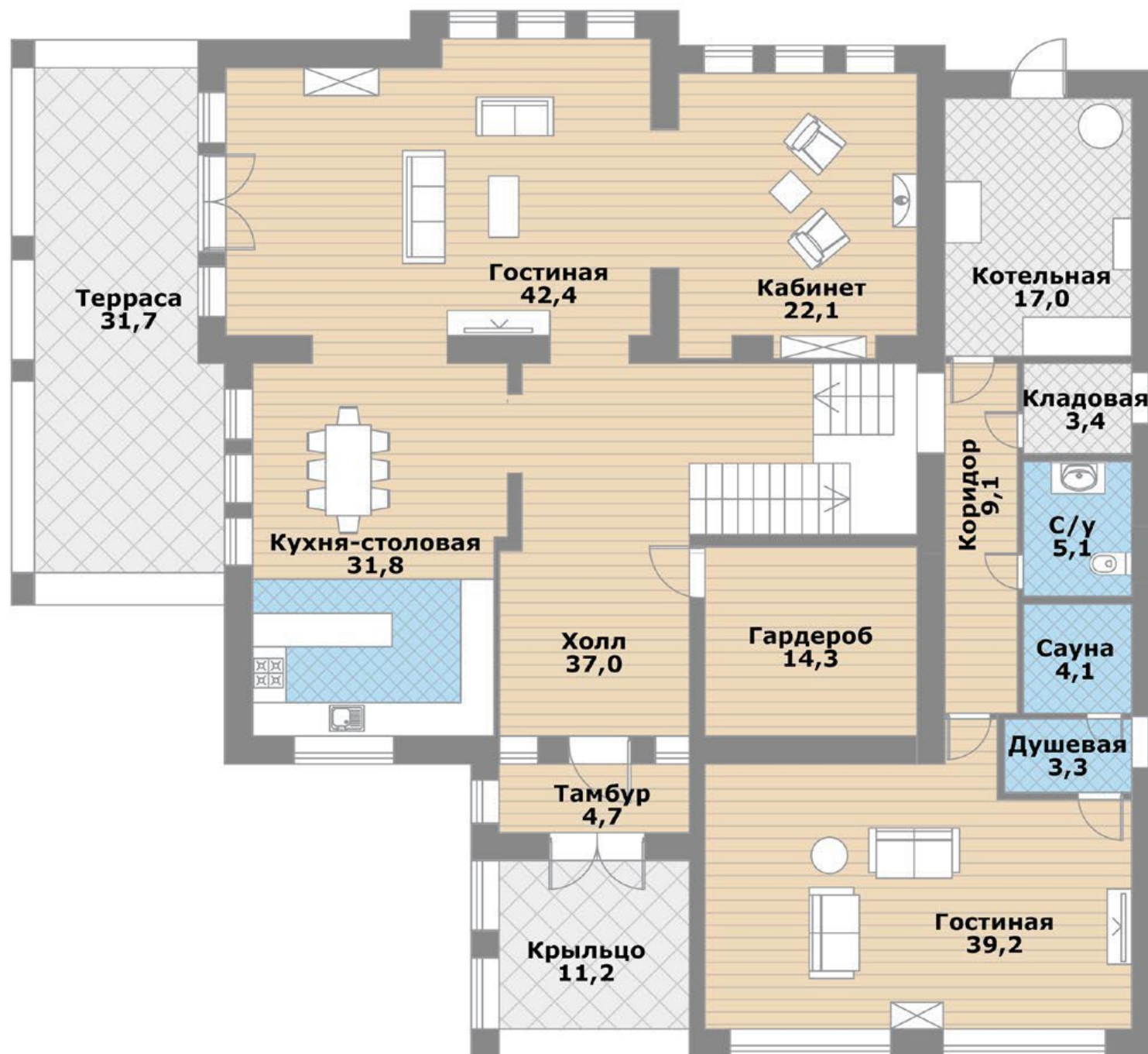
Новый дом с мебелью площадью 590 кв.м на участке 11,6 соток в Новой Москве всего в 6 км от МКАД по скоростному Калужскому шоссе. В пешей доступности вся городская инфраструктура и три станции метро.

Особенности дома: новый ремонт, система “умный дом”, 4 спальни, 5 с/у, 3 гостиные, кабинет, сауна, гараж на 3 м/м, квартира для гостей.



ПЛАНИРОВКА 1 ЭТАЖ

- Тамбур (4,7 кв.м)
- Просторный холл (37)
- Гардеробная комната (14,3)
- Кабинет с камином (22,1)
- Кухня-столовая (31,8)
- Гостиная (42,4) с выходом на веранду (31,7) и в сад.
- В отдельном блоке расположена:
 - Вторая гостиная с панорамным остеклением (39,2)
 - Сауна (4,1)
 - Душевая (3,3)
 - Гостевой санузел (5,1)
 - Котельная (17)
 - Кладовая с холодильным и морозильным оборудованием (3,4)





ПЛАНИРОВКА 2 ЭТАЖ

- 3 спальни, в каждой из которых полноценный санузел
- Две гардеробные
- Постирочная
- Просторный холл

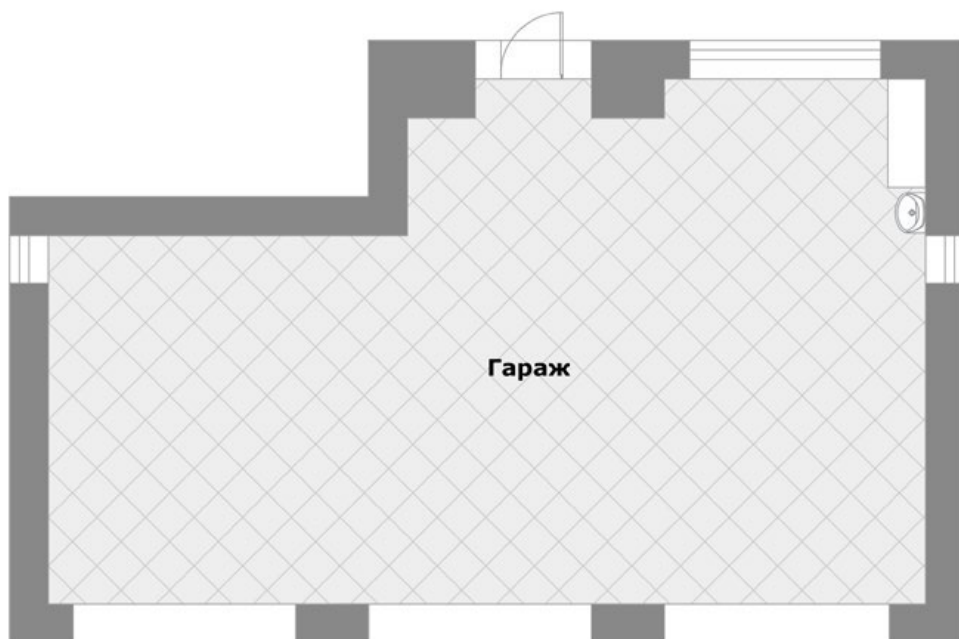


ПЛАНИРОВКА МАНСАРДА

- Стильная студия с собственной кухней (121 кв.м), гардеробной и кладовой
- Спальня (39,7)
- Ванная комната (16,2)



ПЛАНИРОВКА 1 ЭТАЖ ГОСТЕВОГО ДОМА

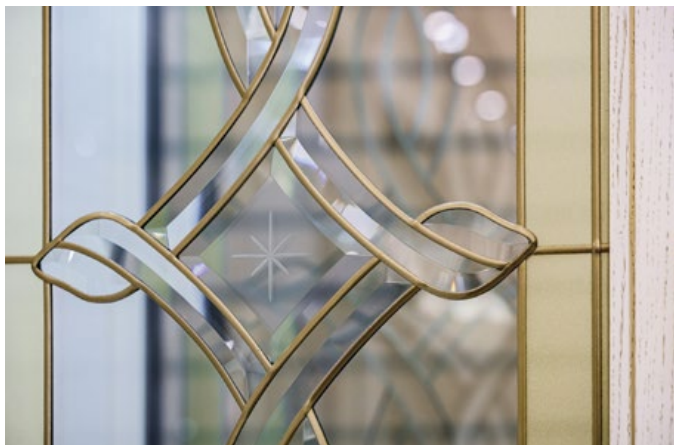


ПЛАНИРОВКА 2 ЭТАЖ ГОСТЕВОГО ДОМА





1 НОВЫЙ ДОМ В НОВОЙ МОСКВЕ





НОВЫЙ ДОМ В НОВОЙ МОСКВЕ



НОВЫЙ ДОМ В НОВОЙ МОСКВЕ



1 НОВЫЙ ДОМ В НОВОЙ МОСКВЕ





1 НОВЫЙ ДОМ В НОВОЙ МОСКВЕ



НОВЫЙ ДОМ В НОВОЙ МОСКВЕ













НОВЫЙ ДОМ В НОВОЙ МОСКВЕ



НОВЫЙ ДОМ В НОВОЙ МОСКВЕ



1 НОВЫЙ ДОМ В НОВОЙ МОСКВЕ



КОНСТРУКТИВ

Фундамент - монолитная плита с буронабивными сваями и монолитным ростверком.

Внутренние и внешние стены из керамического кирпича с армированными поясами, утепление полистиролбетонными блоками, облицованы клинкерным кирпичом с использованием теплоизоляционной цветной кладочной смеси.

Межэтажные перекрытия монолитные с шумо/теплоизоляционным заполнением, лестницы монолитные. На крыше шумопоглощающее утепление 60 см.

Остекление пятикамерными стеклопакетами на фиброволоконных рамах с мультифункциональным стеклом от Rehau Geneo — лучшие характеристики по прочности, безопасности, экологичности, тепло и шумоизоляции.

Забор из декоративного кирпича на монолитном фундаменте, облицованном натуральным доломитом. Дорожки и площадки на участке вымощены цветной брусчаткой на монолитном основании. Все внешние каменные покрытия обработаны гидрофобизаторами, технологические швы и стыки заполнены полиуретановыми герметиками.





МАТЕРИАЛЫ и БРЕНДЫ

В строительстве и отделке дома использовались только экологически чистые, качественные и дорогостоящие материалы.

Дышащие обои и авторское покрытие под золотистым воском, полы: массив дуба, мрамор, итальянский керамогранит, в санузлах итальянская и испанская коллекционная плитка, мраморные подоконники.

На данный момент отделка полностью закончена, дом укомплектован мебелью из ценных пород деревьев американских производителей Ashley и Michael Amini, хрустальными люстрами и бра от ведущих итальянских производителей, техникой и текстилем.

Сантехника: Magliezza (Италия), Migliore (Италия), Grohe (Германия), Burlington (Англия).

Плитка: Atlas Concorde (Италия), Modernista Adex (Испания), Studio Adex (Испания); Venus Rossana (Испания), Peronda Provence (Испания). В гараже: керамогранит повышенной прочности Estima (Италия/РФ), Provenza (Испания).

Ступени в доме - натуральный мрамор Crema Marfil (Испания), подоконники - натуральный мрамор Botticino Classico (Италия).

Столешницы: лабрадорит-гранит Labrador Blue Pearl (Норвегия); гранит Snow White (Индия) и Star Galaxy Black (Финляндия), Brown Antique (Бразилия).

Стены и колонны - исторический кирпич из Санкт-Петербурга XVIII-XIX вв.

Сауна - плитка из натурального жадеита и гималайской соли.





КОММУНИКАЦИИ

Отопление - два газовых котла по 43 кВт Vaillant, работающие в каскаде, продублировано электродкотлом Protherm. Температура в помещениях контролируется английской системой умного отопления Heatmiser Neo с возможностью удаленного контроля и управления через интернет.

Горячее водоснабжение - накопительный бойлер горячей воды на 400 л Vaillant.

Приточно-вытяжная вентиляция - программируемая централизованная с функциями охлаждения, обогрева и увлажнения, с возможностью установки очистителей воздуха с автоматическим увлажнением и генерированием кислорода.

Встроенный пылесос - разводка по всем этажам и комнатам.

Охранная и пожарная сигнализация - с подключением на пульт и возможностью постановки на охрану разных зон по выбору, тревожная кнопка, внутреннее и наружное видеонаблюдение с возможностью просмотра из любой точки мира.

Водоснабжение - артезианская скважина с профессиональной многоступенчатой очисткой.

Водоотведение - централизованное.

Опτικο-волоконный интернет, цифровое телевидение, домофонные мониторы на каждом этаже.

УЧАСТОК

На участке выполнены ландшафтные работы с полной заменой грунта на плодородный, заложен газон, высажены коллекционные виды вечнозелёных и цветущих растений и молодой сад, проведено многоуровневое освещение и устроена площадка для отдыха с гранитным покрытием. По периметру строений и по участку выполнена разводки дренажных труб для отвода талых и ливневых вод с выводом в городскую канализацию.

Также на участке есть второе здание: на первом этаже расположен теплый гараж на 3 машиноместа с большим запасом площади для велосипедов и прочего инвентаря, со встроенным пылесосом и минимойкой, на втором - шикарная гостевая квартира (80).



НОВЫЙ ДОМ В НОВОЙ МОСКВЕ





ИНФРАСТРУКТУРА

На расстоянии 1 км от дома: школа-пансион МГУ и еще три школы, два детских сада и ясли, больница с поликлиникой и травмпунктом, детская поликлиника, множество сетевых магазинов, торговые центры, кофейни, салоны, аптеки, ветклиники.

Множество природных прогулочных территорий: Белкин лес, парки и скверы на Черневских прудах и речке Коряшкe, Бутовский лесопарк.

При выходе из дома: детские площадки, спортивная коробка с покрытием и подсветкой (зимой каток), солидное окружение, благоустройство, освещенные улицы с разметкой, тротуарами, городскими камерами и системами безопасности.

НОВЫЙ ДОМ В НОВОЙ МОСКВЕ



РАСПОЛОЖЕНИЕ

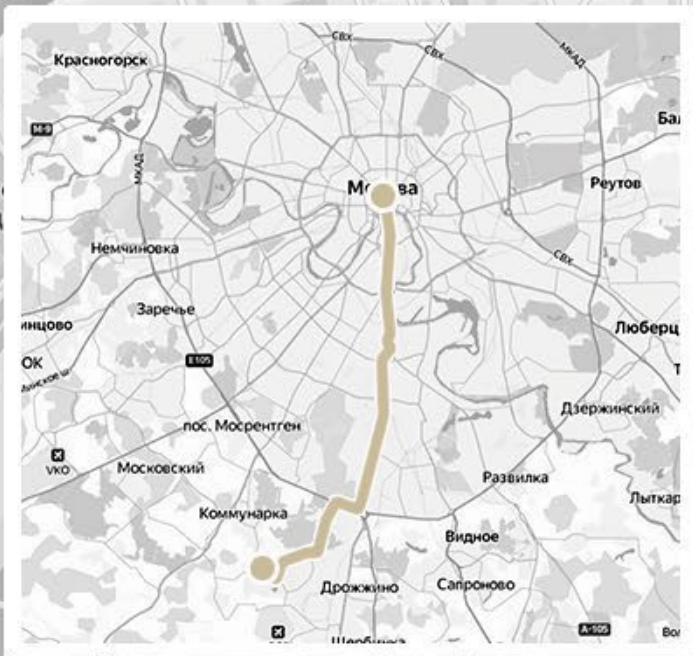
Дом расположен в Новой Москве, 6 км от МКАД по Калужскому (8-полосное скоростное) или Варшавскому шоссе. Адрес: посёлок Победа-Потапово (Бутово, Коммунарка).

Метро:

- 450 м ст. Потапово (открытие конец 2023 г.) - Сокольническая линия (красная)
- 2,5 км ст. Бунинская Аллея - Бутовская (серая)
- 4 км ст. Коммунарка - Сокольническая (красная)

До центра Москвы на метро без пересадок - 40 минут. До аэропорта Внуково - 30 мин на автомобиле.

Идет строительство скоростного диаметра, соединяющего Калужское и Варшавское шоссе, что скоро позволит еще сократить время поездок.





ЦЕНА

175 000 000 ₹