

ДОМ В СТИЛЕ АЛЬПИЙСКОГО ШАЛЕ НА ЛЕСНОМ УЧАСТКЕ

Покровское-Рубцово



площадь

380 м²



участок

25 соток



количество спален

4 спальни



расположен
коттеджный поселок

«Покровское-Рубцово»

на Новорижском шоссе, 38 км от МКАД

НОВЫЙ ДОМ С БАНЕЙ

Современный деревянный дом в стиле альпийского шале площадью 380 кв.м на участке 25 соток с панорамными окнами и дизайнерской отделкой в камерном коттеджном поселке Покровское-Рубцово в 38 км от МКАД по Новорижскому шоссе.



НА УЧАСТКЕ

- Современный гараж (36,6 кв.м) на 2 машиноместа под навесом (с комнатой с с у для персонала, кладовой и котельной)
- Банный комплекс (48 кв.м) с парной, хамамом, душевой, с/у, кухней-гостиной. Из окон парной открывается вид на еловый лес



В ДОМЕ

- 4 спальни со своими ванными и выходами на балкон и террасы
- Просторная гостиная
- Стильная кухня с большим угловым окном
- Столовая с примыкающей к ней хозяйственной комнатой
- Гардеробные комнаты и места для хранения
- Опооясывающая дом просторная терраса

ОСОБЕННОСТИ

- Новый дом (2025 года постройки)
- Участок со взрослыми деревьями, окружение - лес
- Панорамные окна
- Современный островной дровяной камин
- Из окон гостиной и спален открывается великолепный вид на лес и парк
- Приточно-вытяжная вентиляция и кондиционирование
- Система увлажнения воздуха во всех помещениях



ПЛАНИРОВКА 1 ЭТАЖ

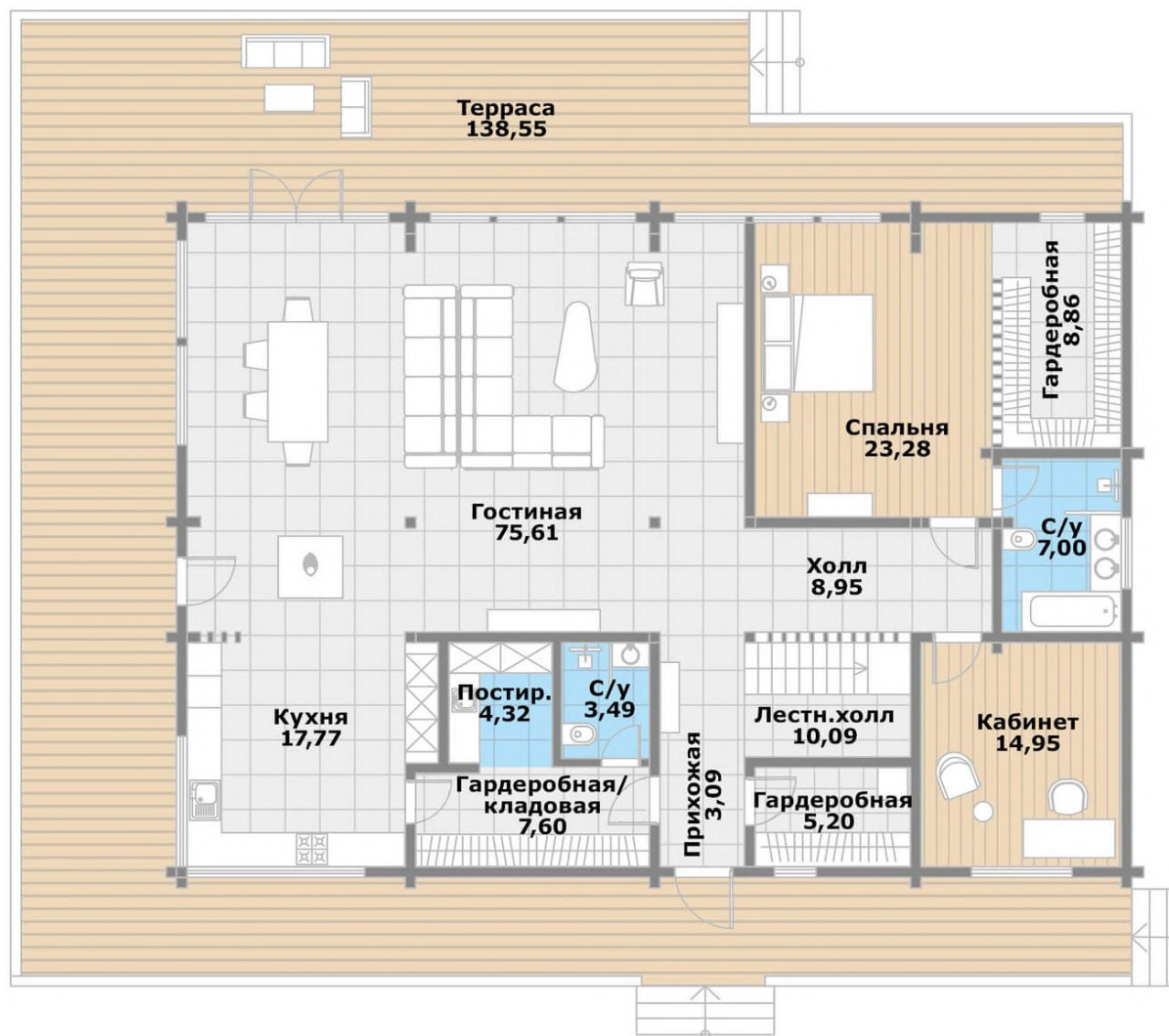
Общие помещения:

Гостиная-столовая (75,6)
Кухня (17,8)
Прихожая (3,1)
Холл (9)
Гардеробная (5,2)
Терраса (138,5)
Кабинет (15)
С/у (3,5)
Лестничный холл (10,1)

Спальня (23,3) с ванной комнатой (7) и гардеробной (8,9)

Технические помещения:

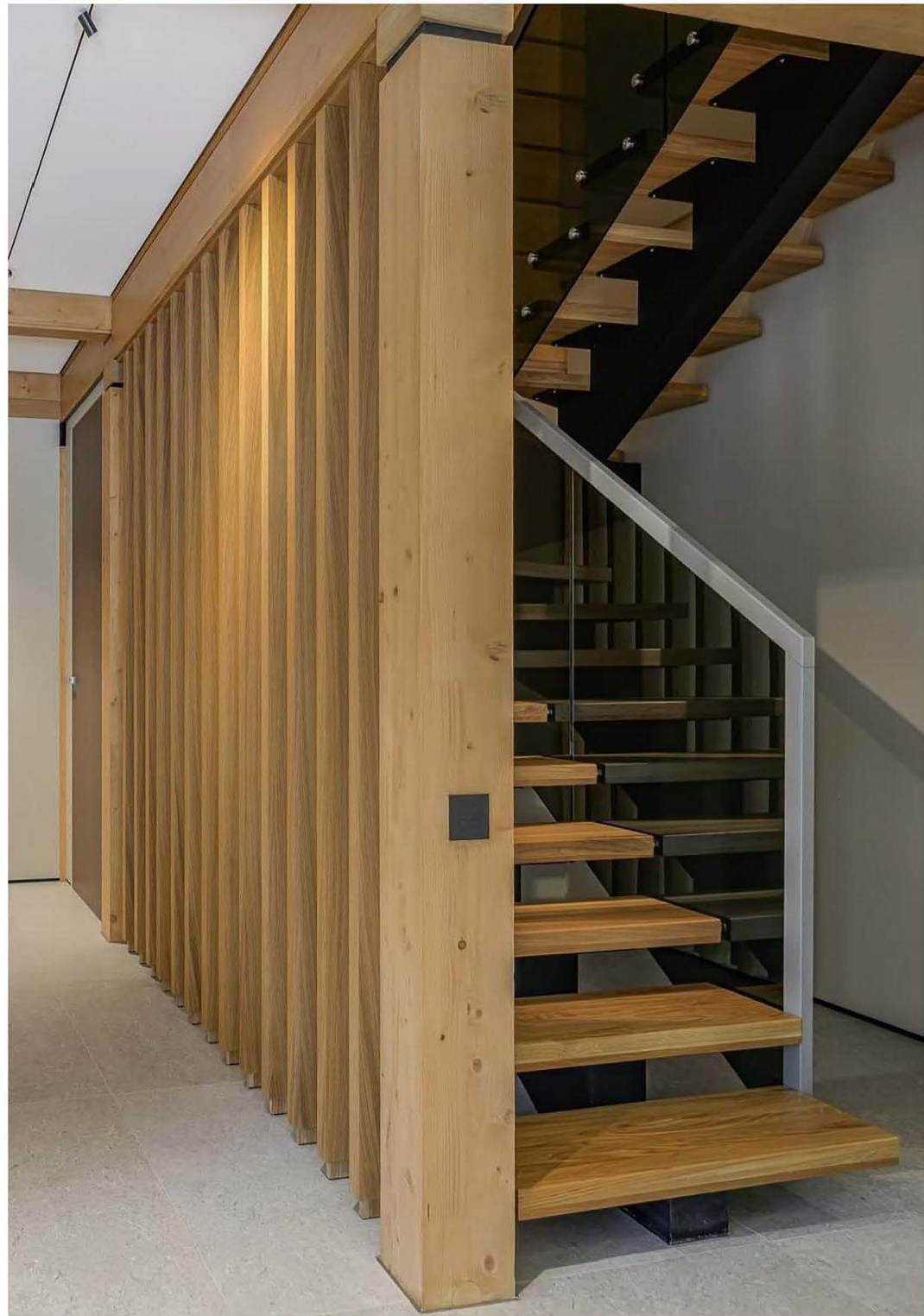
Гардеробная-кладовая (7,6)
Постирочная (4,3)















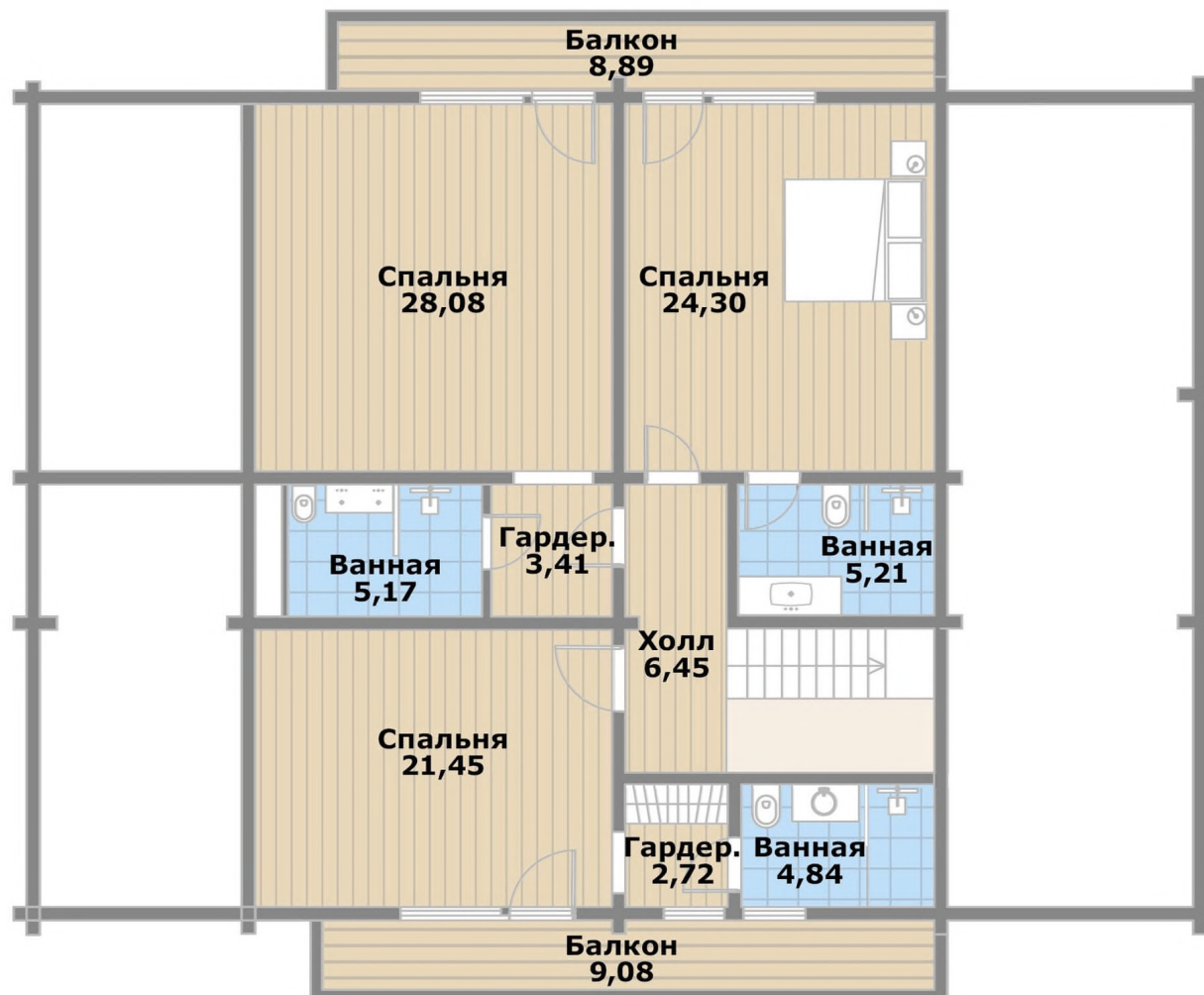
ПЛАНИРОВКА 2 ЭТАЖ

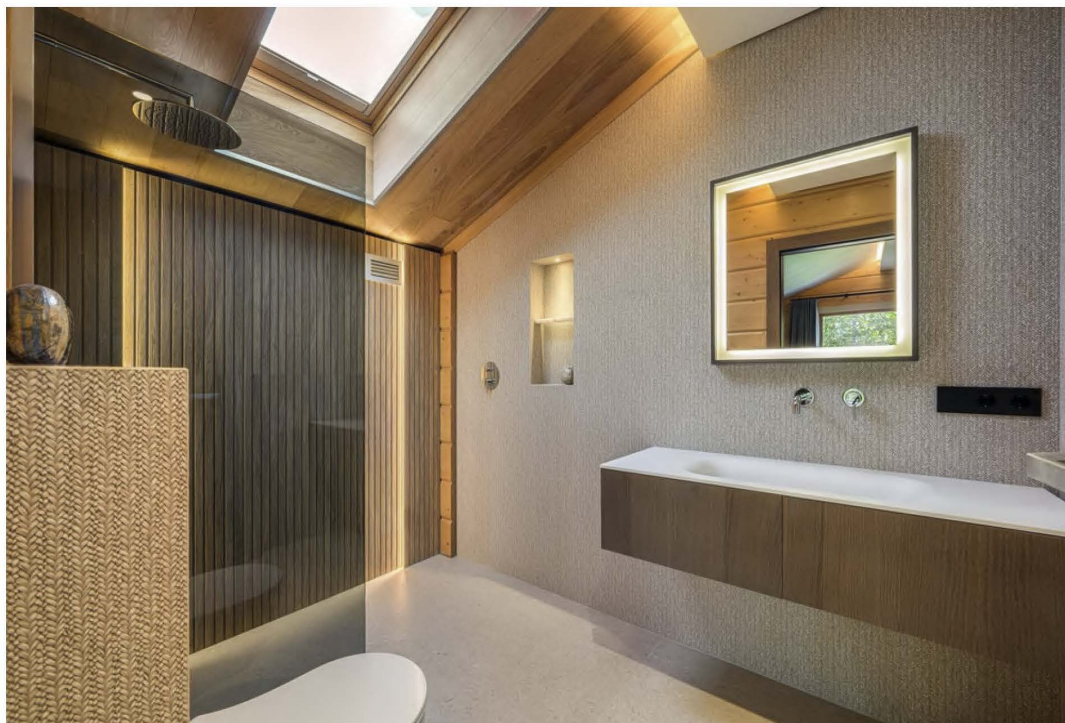
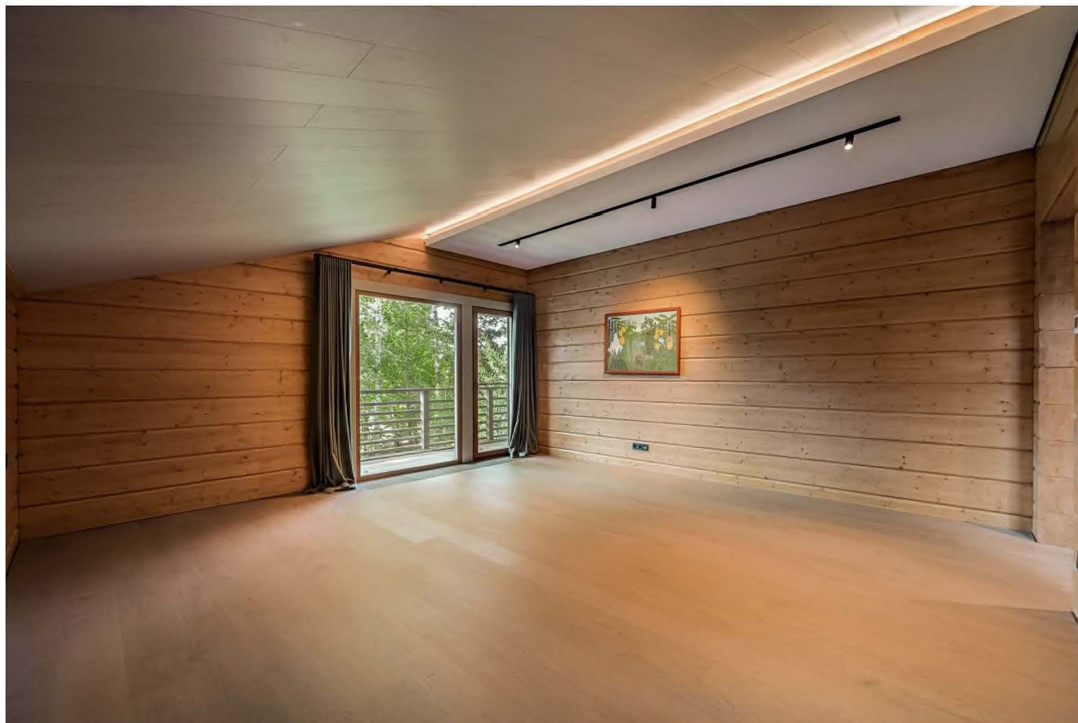
Холл (6,5)

Спальня № 1 (24,3) с
ванной комнатой (5,2)

Спальня №2 (28,1) с ванной
комнатой (5,2) и
гардеробной (3,4)
Обе с выходами на балкон
(8,9)

Спальня №3 (21,5) с ванной
комнатой (4,8) и
гардеробной (2,7), с
выходом на балкон (9,1)









ПЛАНИРОВКА БАННЫЙ КОМПЛЕКС

Комната отдыха с кухней
(27,4)

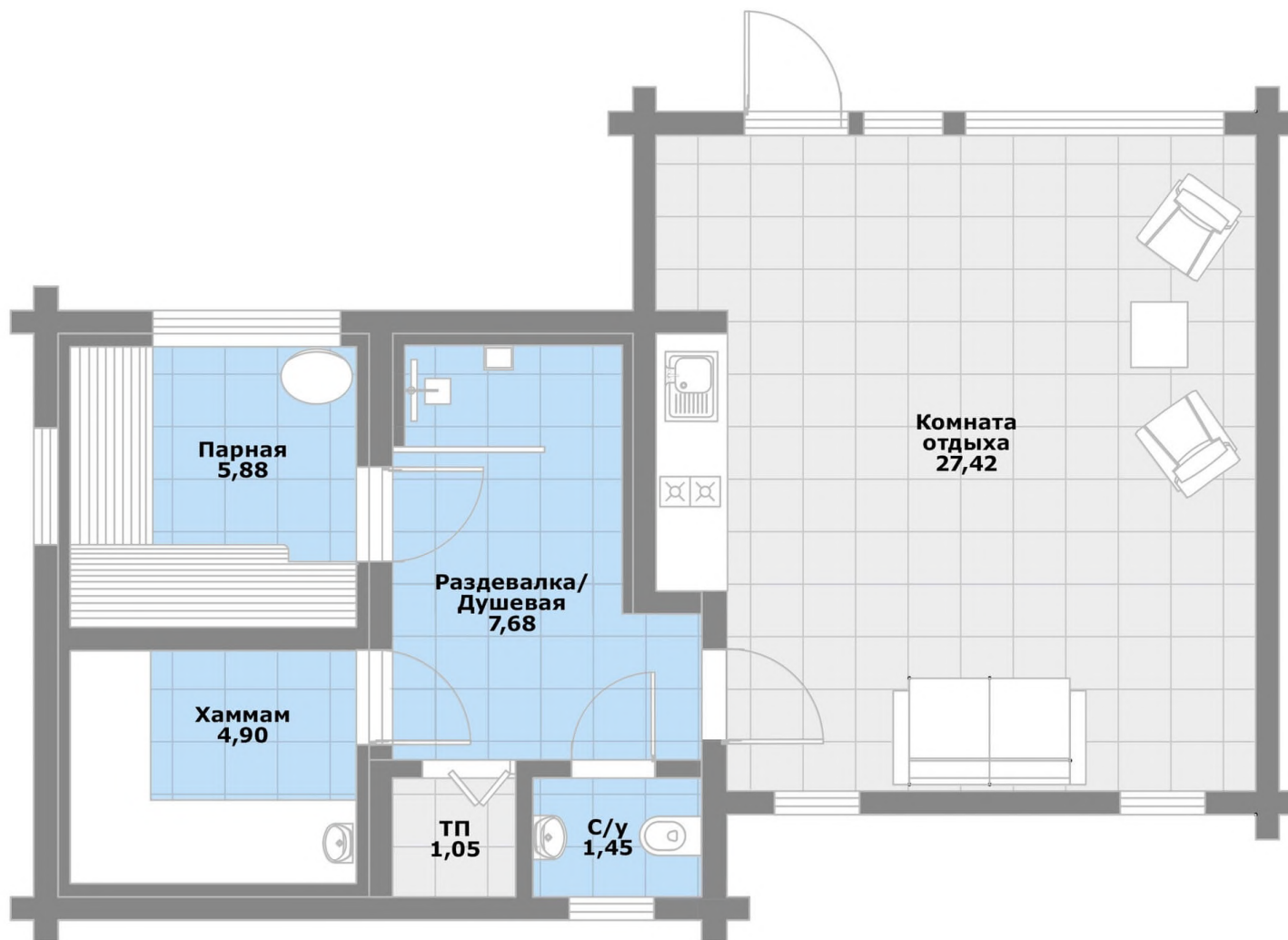
Парная (5,9)

Хаммам (4,9)

Душевая с раздевалкой (7,7)

С/у (1,5)

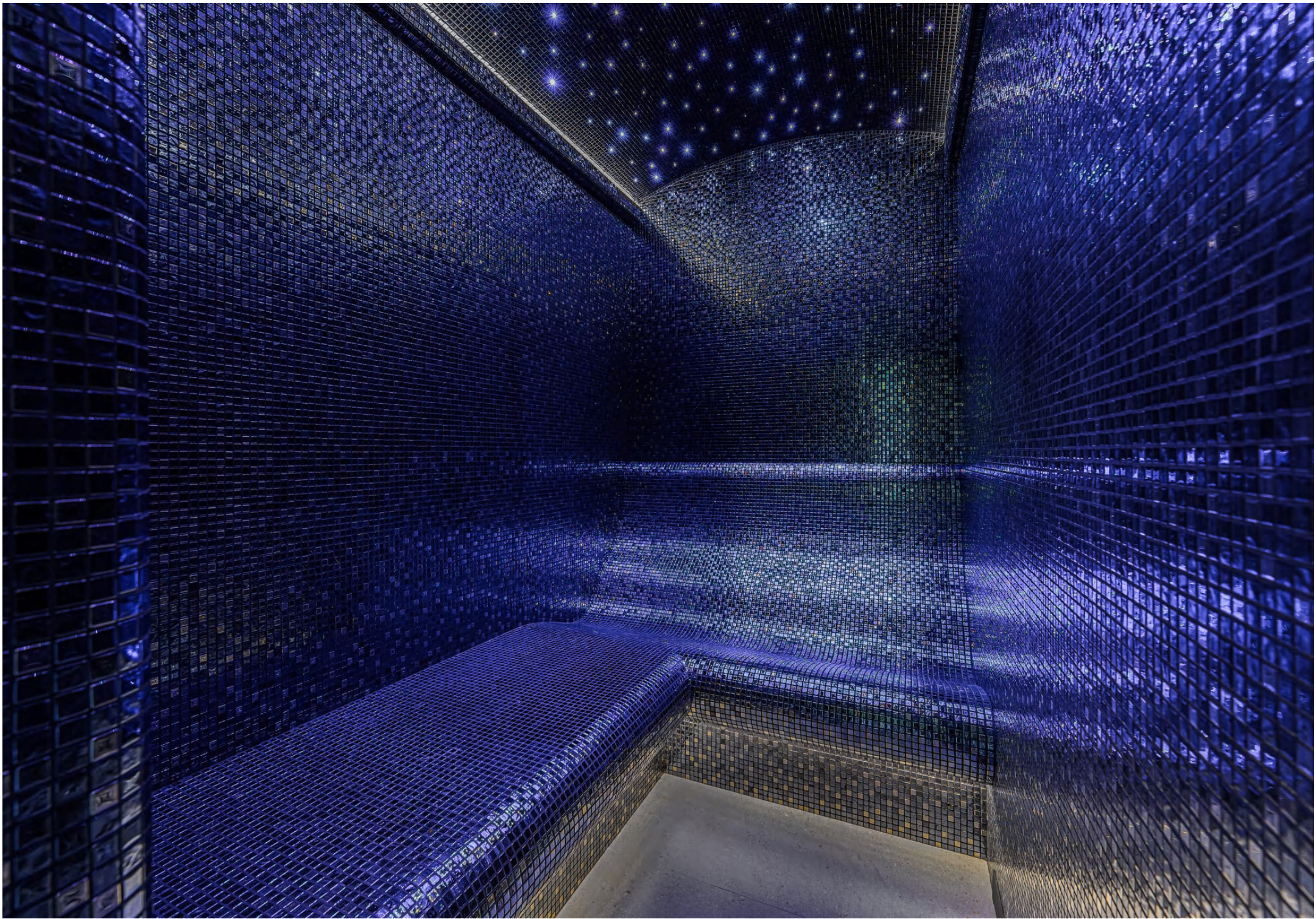
ТП (1)











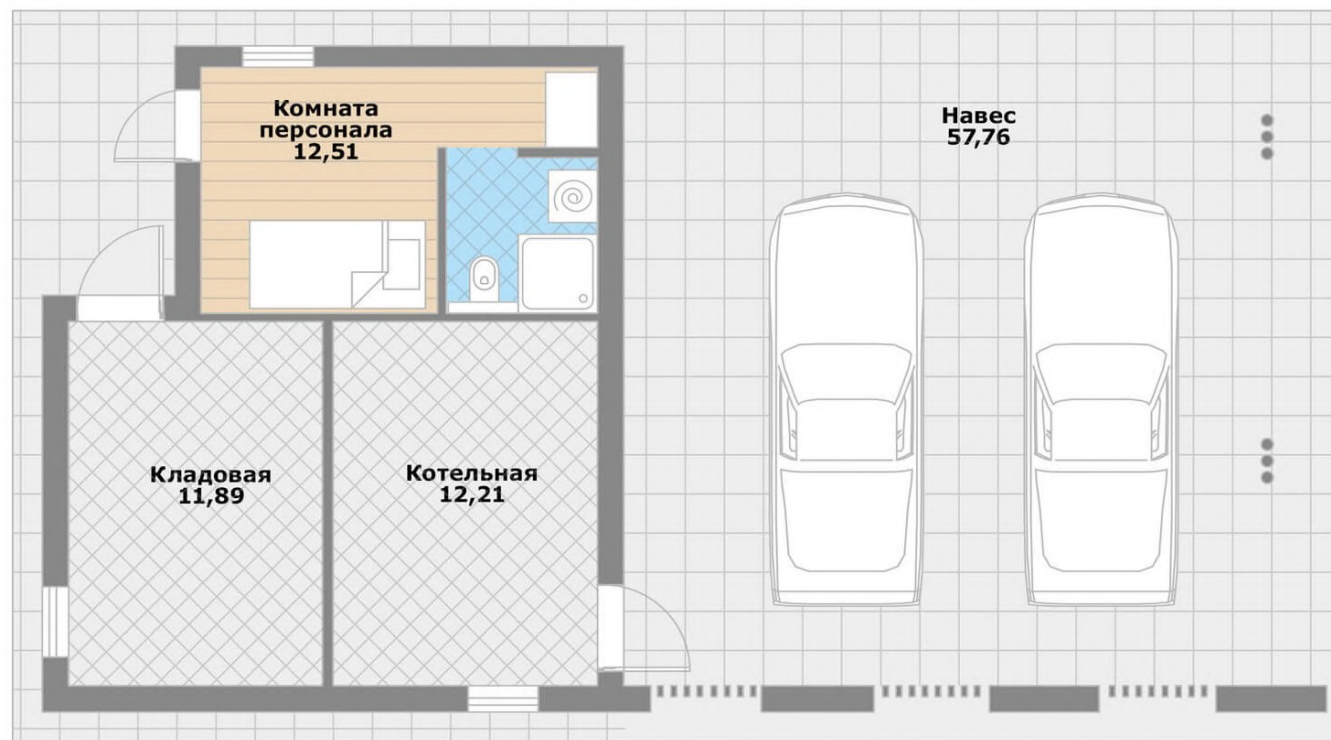


ПЛАНИРОВКА ГАРАЖ

Комната персонала с ванной
(12,5)

Кладовая (11,9)
Котельная (12,2)

Навес на 2 м/м
(57,8)



ИНЖЕНЕРИЯ И АВТОМАТИЗАЦИЯ

- Климат-контроль: интегрированное управление отоплением, охлаждением и вентиляцией
- Теплые полы: программируемый нагрев по зонам и расписанию
- Освещение: умные сценарии и диммирование
- Автоматическое управление шторами и окнами
- Электроснабжение: автоматика ABB (Германия)
- Электрофурнитура: Lithoss
- Диспетчеризация инженерных систем
- Wi-Fi с бесшовным покрытием
- Видеонаблюдение: интеллектуальная видеоаналитика, масштабируемость
- Контроль доступа: домофония
- Приточно-вытяжная вентиляция с увлажнением
- Климатическая система Breezart

КОММУНИКАЦИИ

- Подземное электричество (нет проводов на столбах)
- Мощность 25 кВт
- Центральное водоснабжение
- Центральная канализация
- Магистральный газ
- Оптоволоконный интернет



УЧАСТОК

Участок 25 соток со взрослыми хвойными деревьями, примыкает к лесу.







О ПОСЕЛКЕ

Коттеджный поселок «Покровское-Рубцово» расположен на живописном берегу реки Истра, вблизи старинного дворянского имения, ранее известном как дом отдыха имени А.П. Чехова, на 38-м км Новорижского шоссе.

Покровское-Рубцово - единственный поселок Подмосковья, расположенный в границах исторической усадьбы XVIII века. На территории - огромный парк площадью 7 га с рукотворным прудом, прогулочными аллеями, зданием старинной усадьбы и Покровской церковью 1745 года постройки.



ПОСЕЛОК С СОВРЕМЕННОЙ АРХИТЕКТУРОЙ

Поселок расположен на площади более 40 га, 85% территории - застроено в едином архитектурном эко-стиле современного шале. Большую часть поселка занимает смешанный лес усадебного типа.





ИСТОРИЧЕСКОЕ НАСЛЕДИЕ

Покровское-Рубцово - единственный поселок Подмосковья, расположенный в границах исторической усадьбы XVIII века.

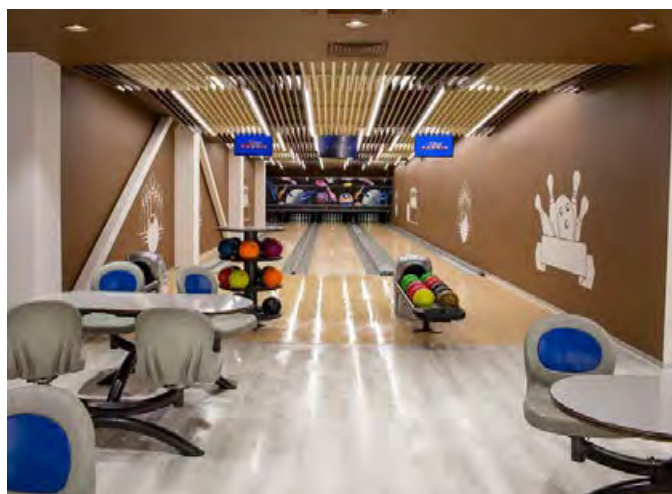
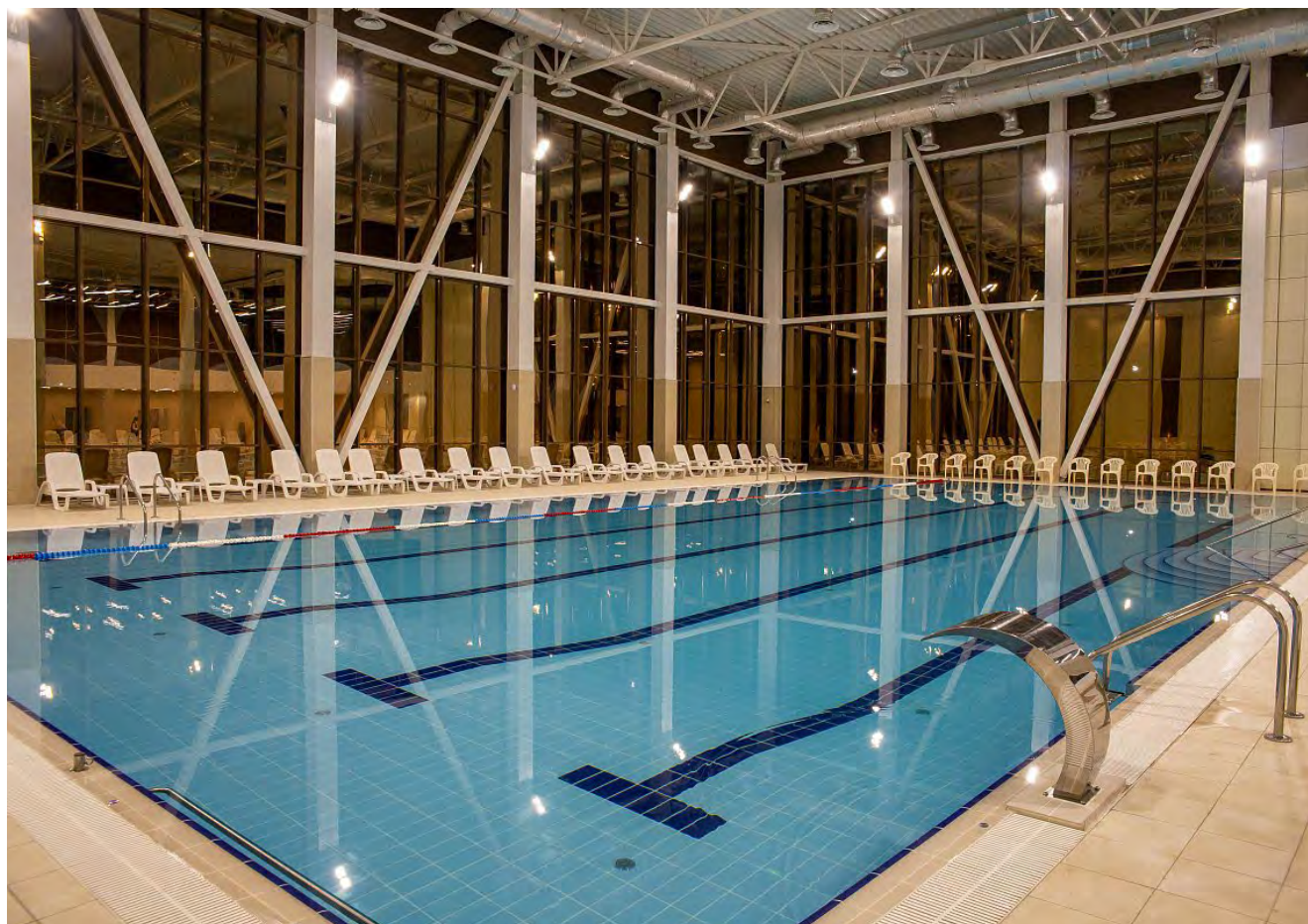
На территории - огромный парк площадью 7 га с рукотворным прудом, прогулочными аллеями, зданием старинной усадьбы и Покровской церковью 1745 года постройки.



ВНЕШНЯЯ ИНФРАСТРУКТУРА

В 10-ти минутах ходьбы расположен 5-звездочный отель-курорт АМАКС «Новая Истра» с расширенной инфраструктурой:

- несколько ресторанов и пиццерия
- физкультурно-оздоровительный комплекс с 25-метровым бассейном, джакузи и саунами
- спа-комплекс с лечебным бассейном и комплексом медицинских услуг
- тренажерный зал, крытые спортивные площадки, уличные тренажеры и каток
- боулинг и бильярд
- веревочный парк, мини зоопарк, детские площадки и игровой клуб





РАСПОЛОЖЕНИЕ

КП: «Покровское-Рубцово»

Шоссе: Новорижское, 38 км от МКАД





ЦЕНА:

220 000 000 ₪