

ЛЕСНОЙ УЧАСТОК

# Покровское-Рубцово



участок



коттеджный поселок

28,9 сотки

«Покровское-Рубцово»

на Новорижском шоссе, 46 км от МКАД

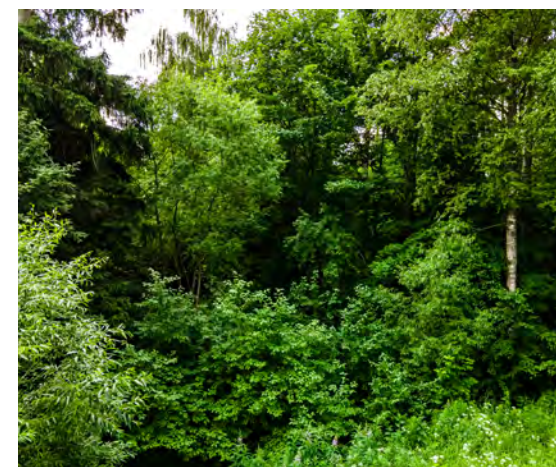
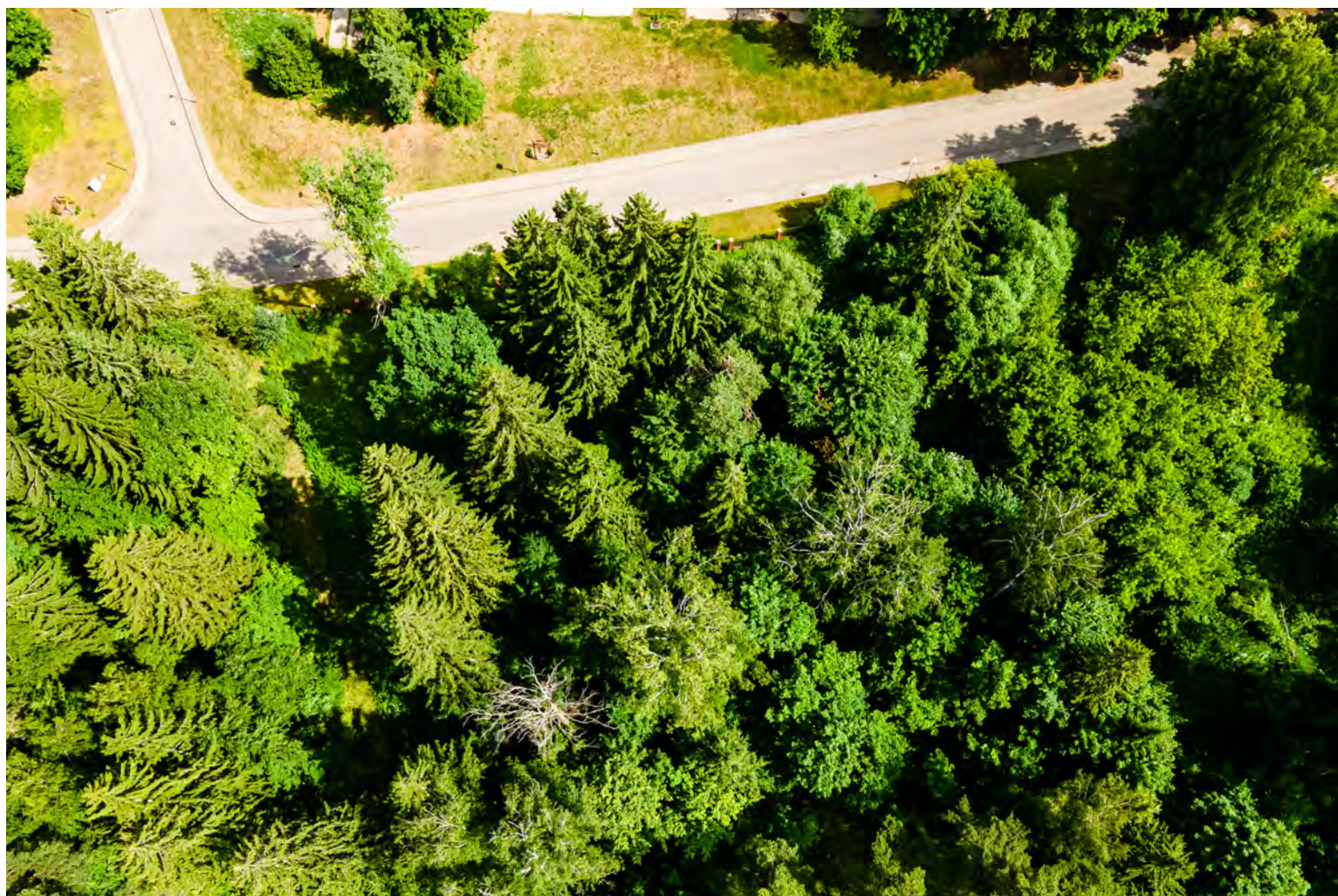
# ШИКАРНЫЙ ЛЕСНОЙ УЧАСТОК В ЭЛИТНОМ ПОСЕЛКЕ С ЦЕНТРАЛЬНЫМИ КОММУНИКАЦИЯМИ

---

Лесной участок площадью 28,9 соток в элитном поселке, расположенном на территории экологически чистого Истринского района.

Участок отличается уникальным природным ландшафтом. Расположен около приусадебного парка. Со стороны дороги огорожен секционным забором из металлических прутьев.

На участке растут более 90 взрослых деревьев, из них 24 - хвойные (ели и сосны), а 69 - лиственные (клены, липы, березы, вязы, черемуха, 3 дуба, рябина, яблоня, ива). Диаметр трех самых больших из них (сосна, ель и береза) - около 85 см.



## ХАРАКТЕРИСТИКИ

---

Площадь: 28,9 сот

Назначение: земли населенных пунктов

Вид разрешенного использования: для индивидуального жилищного строительства



## КОММУНИКАЦИИ

---

- Подземное электричество (нет проводов на столбах)
- Мощность 17 кВт (есть возможность увеличить)
- Магистральный газ - по границе участка
- Центральное водоснабжение
- Центральная канализация
- Оптоволоконный интернет





## О ПОСЕЛКЕ

---

Коттеджный поселок «Покровское-Рубцово» расположен на живописном берегу реки Истра, вблизи старинного дворянского имения, ранее известном как дом отдыха имени А.П. Чехова, на 46-м км Новорижского шоссе.

Инфраструктура поселка: главный усадебный дом, 2 открытых теннисных корта, парк с липовыми аллеями и прудом.





## ПОСЕЛОК С СОВРЕМЕННОЙ АРХИТЕКТУРОЙ

---

Поселок расположен на площади более 40 га, 85% территории - застроено в едином архитектурном эко-стиле современного шале. Большую часть поселка занимает смешанный лес усадебного типа.



## ИСТОРИЧЕСКОЕ НАСЛЕДИЕ

Покровское-Рубцово - единственный поселок Подмосквья, расположенный в границах исторической усадьбы XVIII века.

На территории - огромный парк площадью 7 га с рукотворным прудом, прогулочными аллеями, зданием старинной усадьбы и Покровской церковью 1745 года постройки.

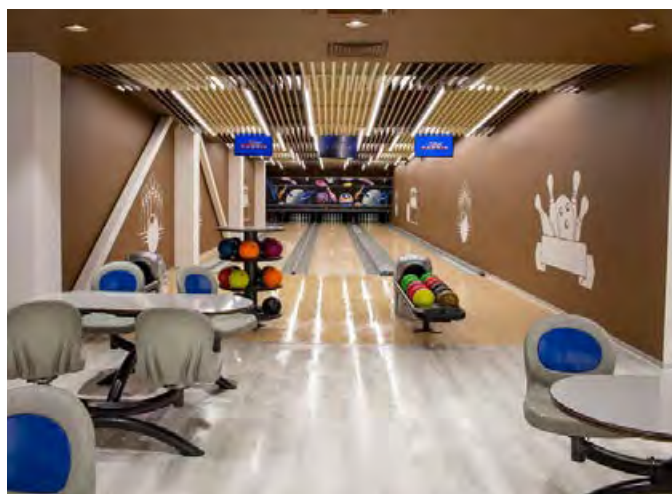
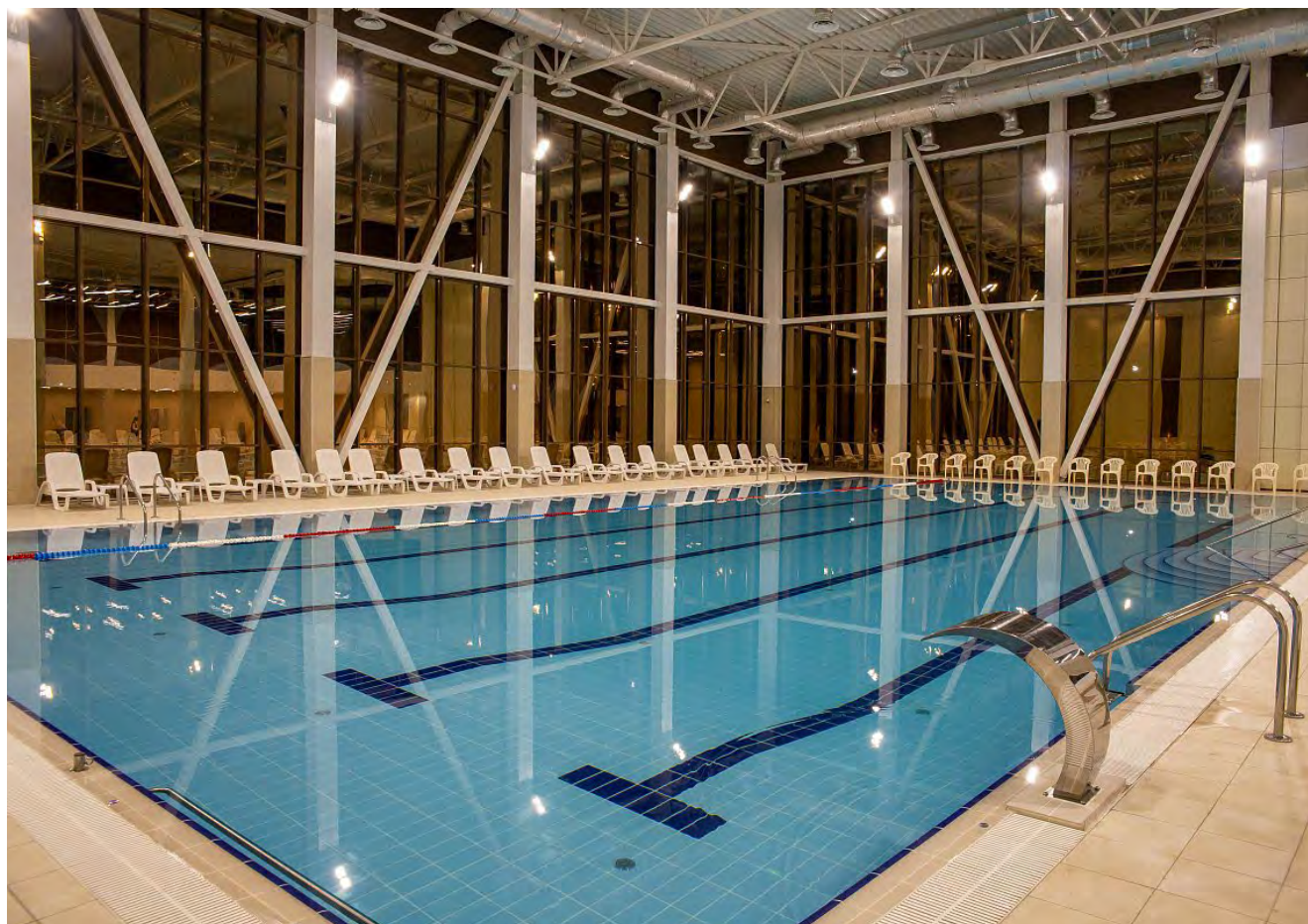


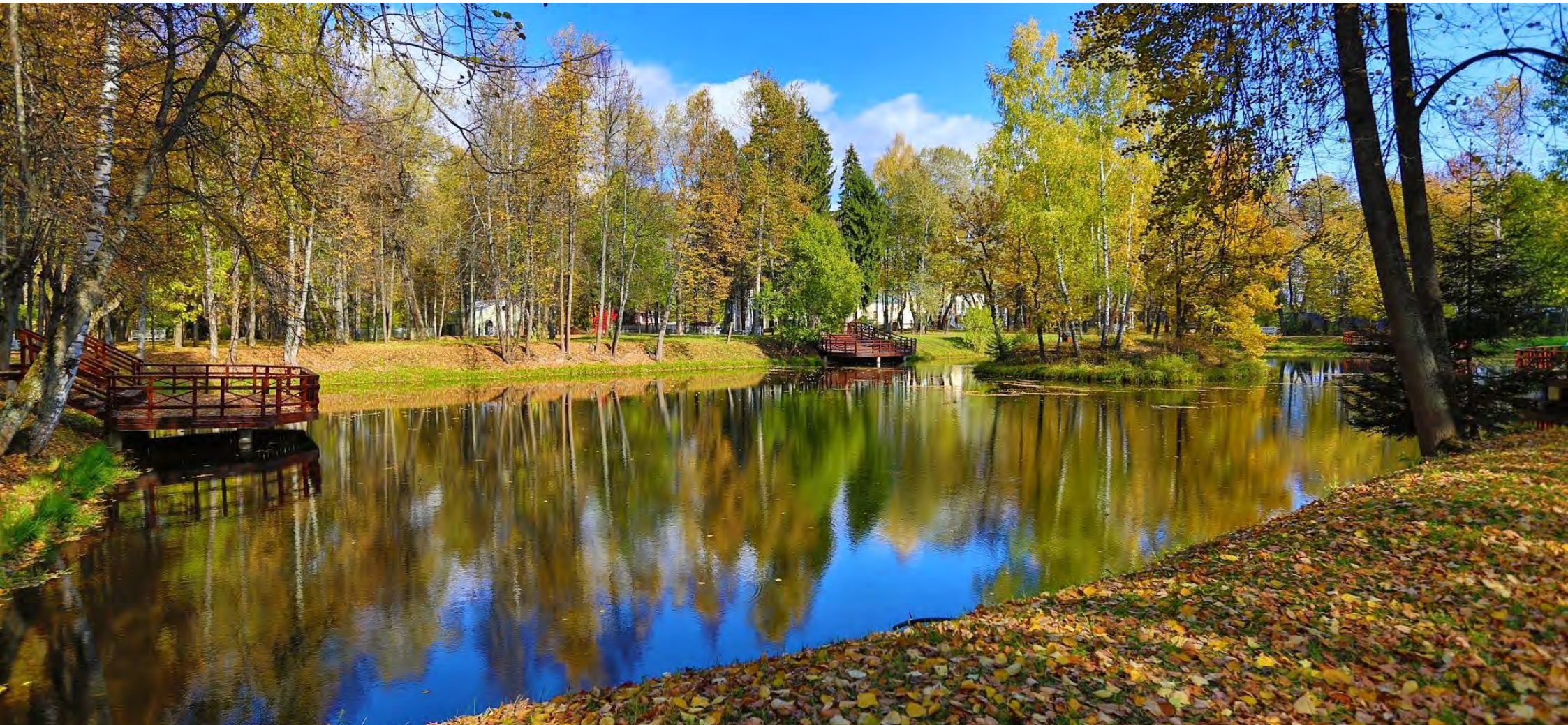
## ВНЕШНЯЯ ИНФРАСТРУКТУРА

---

В 10-ти минутах ходьбы расположен 5-звездочный отель-курорт АМАКС «Новая Истра» с расширенной инфраструктурой:

- несколько ресторанов и пиццерия
- физкультурно-оздоровительный комплекс с 25-метровым бассейном, джакузи и саунами
- спа-комплекс с лечебным бассейном и комплексом медицинских услуг
- тренажерный зал, крытые спортивные площадки, уличные тренажеры и каток
- боулинг и бильярд
- веревочный парк, мини зоопарк, детские площадки и игровой клуб





# РАСПОЛОЖЕНИЕ

КП: «Покровское-Рубцово»

Шоссе: Новорижское, 46 км от МКАД



ЦЕНА:

---

25 500 000 ₺