

Продается дом, Рублёво-Успенское шоссе, 15 км.

880 000 000 р.



Дом

Площадь **900 м2** (Под ключ)

Материал **Кирпич**

Участок **25 соток**

6 спален

Гараж на **2** автомобиля

Планировка дома

1 этаж: прихожая, гардеробная, холл, гостевой с/у, гостиная с камином, кухня – столовая с выходом на террасу, рабочая кухня, винный погреб, зимний сад с камином, СПА-зона: бассейн 15 м, хамам, душевые, с/у, комната отдыха; спортзал, постирочная, гардеробная, комната для персонала, гараж на 2 м\м.

2 этаж: 2 кабинета (мужской и женский), комната для йоги/медитации, мастер-спальня с с/у и 2-мя гардеробными; детский блок: спальня, игровая/учебная, гардеробная, с/у; 2 спальни с с/у и гардеробными; отдельный блок: библиотека, мастерская, кинотеатр, миникухня, с/у.

Участок

Площадь: 25 соток

Ландшафтные работы: Выполнены

Деревья: Лесные

Водопровод: Скважина

Канализация: Септик

Газ: Есть

Дополнительные постройки: Отсутствуют

Место

Шоссе: Рублёво-Успенское

Удаленность от МКАД: 15 км

Поселок: Пекин



Описание

Полностью готовый к проживанию эффектный новый 2-х уровневый дом спроектирован и выполнен в концепции создания максимально уютной атмосферы для жизни! Естественный свет заливает все помещения и создаёт ощущение комфорта и спокойствия в любое время года.

Живописные сочные виды с любой точки дома формируют представление спокойной жизни за городом, при том что расположение дома и поселка позволяет не отрываться от современной инфраструктуры и сохранять привычный ритм жизни.

Изысканная отделка дома выполнена во многом с применением экологически чистых материалов и уникальных элементов. Функциональная и продуманная планировка и удачное зонирование помещений здесь в сочетании с современными инженерными системами делает дом подходящим для семей с разным составом.

В доме всё продуманно для жизни! Правильно расположенные по сторонам света ландшафтные террасы и зоны отдыха на участке, прекрасная СПА-зона с большим бассейном, максимально и эффективно оборудованная кухня, рабочая кухня, прекрасное зонирование гостиной, большое количество эстетично выполненных мест хранения, грамотно расположенные спальные блоки, кабинеты и мастерская – здесь всё функционально и эстетично.

Отдельно хочется отметить роскошный ландшафт, выполненный на участке. В любое время года невозможно налюбоваться этими прекрасными картинками!

Камерный тихий поселок расположен в сосновом бору на берегу Москва-реки в Горках-2 (12 км. Рублево-Успенского шоссе). У поселка есть свой выход к реке.

При всей приватности и живописности поселка в пешей доступности располагается развитая инфраструктура Горок-2, и удобнейший выезд на платную дорогу, в Горки-2, и в Усово.



Рублёво-Успенское шоссе, 15 км., посёлок Пекин



Рублёво-Успенское шоссе, 15 км., посёлок Пекин



Рублёво-Успенское шоссе, 15 км., посёлок Пекин



Рублёво-Успенское шоссе, 15 км., посёлок Пекин



Рублёво-Успенское шоссе, 15 км., посёлок Пекин



Рублёво-Успенское шоссе, 15 км., посёлок Пекин



Рублёво-Успенское шоссе, 15 км., посёлок Пекин



Рублёво-Успенское шоссе, 15 км., посёлок Пекин



Рублёво-Успенское шоссе, 15 км., посёлок Пекин



Рублёво-Успенское шоссе, 15 км., посёлок Пекин



Рублёво-Успенское шоссе, 15 км., посёлок Пекин



Рублёво-Успенское шоссе, 15 км., посёлок Пекин



Рублёво-Успенское шоссе, 15 км., посёлок Пекин



Рублёво-Успенское шоссе, 15 км., посёлок Пекин



Рублёво-Успенское шоссе, 15 км., посёлок Пекин



Рублёво-Успенское шоссе, 15 км., посёлок Пекин



Рублёво-Успенское шоссе, 15 км., посёлок Пекин



Рублёво-Успенское шоссе, 15 км., посёлок Пекин



Рублёво-Успенское шоссе, 15 км., посёлок Пекин



Рублёво-Успенское шоссе, 15 км., посёлок Пекин



Рублёво-Успенское шоссе, 15 км., посёлок Пекин



Рублёво-Успенское шоссе, 15 км., посёлок Пекин



Рублёво-Успенское шоссе, 15 км., посёлок Пекин



Рублёво-Успенское шоссе, 15 км., посёлок Пекин



Рублёво-Успенское шоссе, 15 км., посёлок Пекин



Рублёво-Успенское шоссе, 15 км., посёлок Пекин



Рублёво-Успенское шоссе, 15 км., посёлок Пекин



Рублёво-Успенское шоссе, 15 км., посёлок Пекин



Рублёво-Успенское шоссе, 15 км., посёлок Пекин



Рублёво-Успенское шоссе, 15 км., посёлок Пекин



Рублёво-Успенское шоссе, 15 км., посёлок Пекин



Рублёво-Успенское шоссе, 15 км., посёлок Пекин



Рублёво-Успенское шоссе, 15 км., посёлок Пекин



Рублёво-Успенское шоссе, 15 км., посёлок Пекин



Рублёво-Успенское шоссе, 15 км., посёлок Пекин

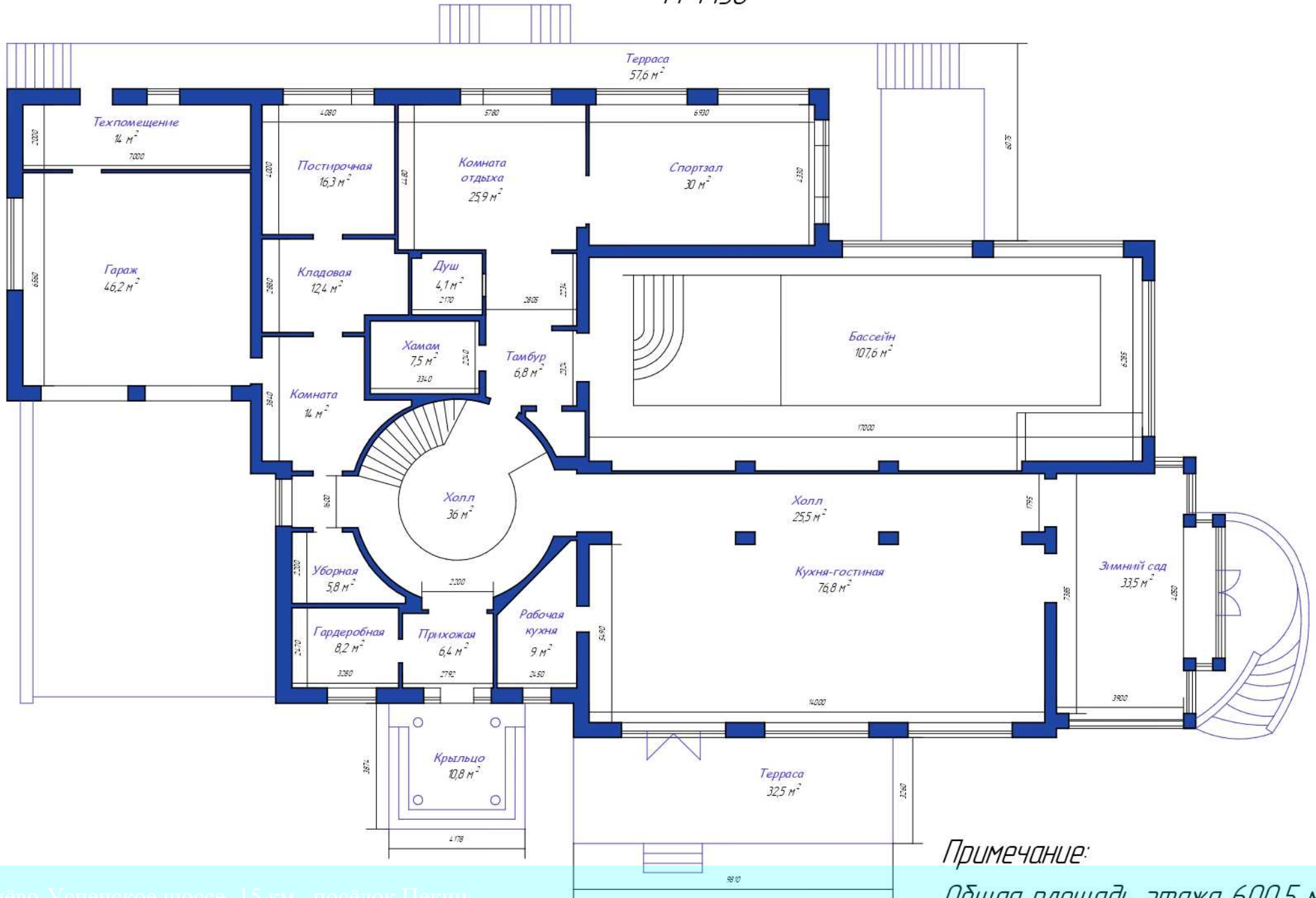


Рублёво-Успенское шоссе, 15 км., посёлок Пекин



Рублёво-Успенское шоссе, 15 км., посёлок Пекин

План 1-го этажа
М 1:150



Примечание:

Общая площадь этажа 600,5 м²

План 2-го этажа
М 1:150



Примечание:

Общая площадь этажа 389 м²