



Домовладение в посёлке

ПАВЛОВЫ ОЗЁРА

Стоимость

150 МЛН. ₺

Площадь

1 000 М²

Участок

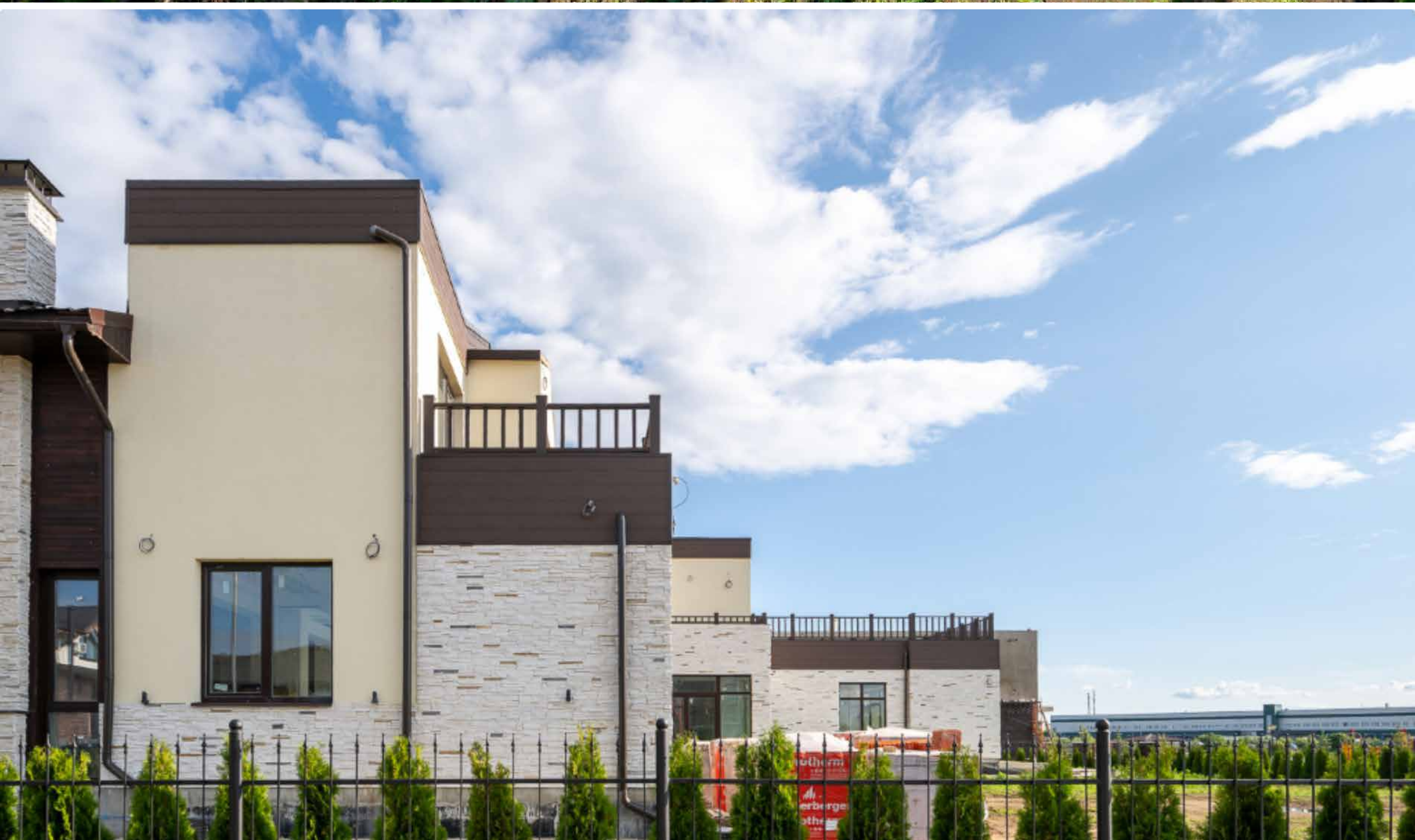
24 сот.



О ДОМЕ

В коттеджном поселке «Павловы озера», вдали от городской суеты, расположился уникальный особняк — стильный дом площадью 1 000 кв.м на участке 24 сот. Всего в 14 км от Новорижского шоссе, это прекрасное место идеально сочетает природную красоту и современный комфорт.

Дом воплощает европейский стиль и предлагает отделку white box, где ваши дизайнерские фантазии найдут своё воплощение. В доме уже выполнено разведение электрики, системы отопления, вентиляции и кондиционирования.













ХАРАКТЕРИСТИКИ ДОМА

**ПЛОЩАДЬ
ДОМА**

1 000 м²

**ПЛОЩАДЬ
УЧАСТКА**

24 сотки

ЭТАЖЕЙ

2

СПАЛЕН

6

КОЛ-ВО С/У

8

ГОТОВНОСТЬ

Готов без отделки

НАПРАВЛЕНИЕ

Новорижское ш.

РАССТОЯНИЕ

14 км от МКАД

ОХРАНА



БАССЕЙН



SPA

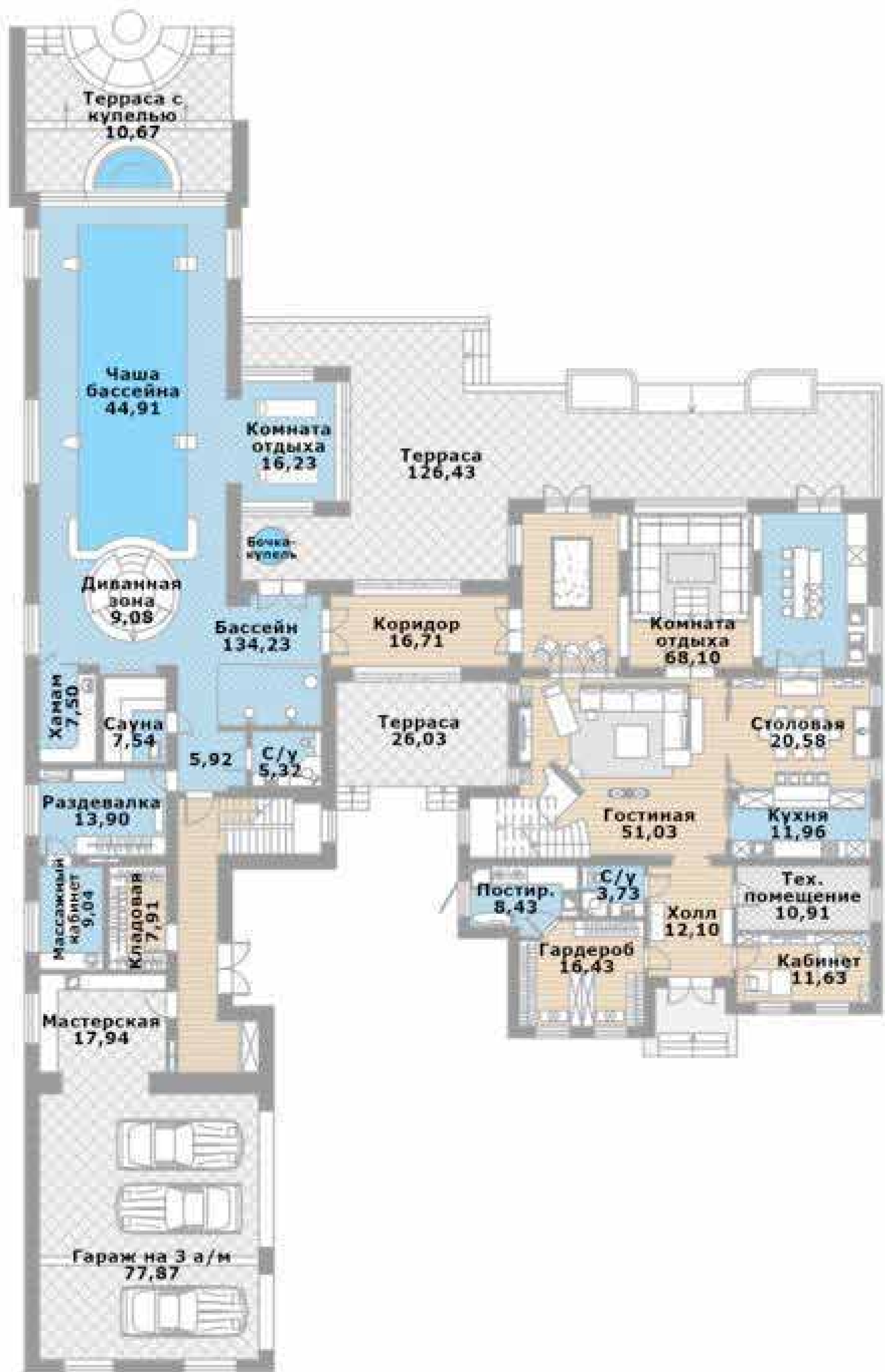


**КВАРТИРА ДЛЯ
ПЕРСОНАЛА**



ПЛАНИРОВКА

1 ЭТАЖ



ПЛАНИРОВКА

2 ЭТАЖ



КОММУНИКАЦИИ

Газоснабжение

Магистральный газ

ON

OFF

Водоснабжение

Центральное

ON

OFF

Электричество

Есть

ON

OFF



КОМНАТЫ

Мастер-спальни с просторной гардеробной обеспечат идеальный порядок, кабинет предоставит уединенное место для работы и размышлений, а панорамные окна окунают вас в природную симфонию и откроют прекрасный вид на озеро и лесной массив.

На террасах комнаты отдыха вы ощутите близость природы. Погрузитесь в оазис спокойствия и комфорта со спа-зоной, включающей бассейн 12,5 метров, сауну, хамам и массажную комнату.

В спортзале у вас всегда будет возможность позаботиться о своем здоровье, не выходя из дома.







1-Й ЭТАЖ:

Холл, гардеробная, постирочная, с/у, кабинет, техническое помещение, кухня, столовая-гостинная, комната отдыха с выходом на террасы, коридор, спа-зона: бассейн, сауна, хамам, с/у, комната отдыха с выходом на террасу, массажный кабинет, раздевалка, кладовая, гараж на 3 м/с с мастерской.

2-Й ЭТАЖ:

Холл, мастер-спальня с гардеробной, с/у, комнатой отдыха с выходом на террасу, с/у, игровая, спальня с гардеробной, спальня, коридор, 3 спальни с с/у, кухня, постирочная, спортзал, с/у.



ТЕРРИТОРИЯ

**Огороженная территория посёлка
укрыта ландшафтным парком
и прохладным водоемом, создавая
вокруг неповторимую ауру роскоши
и спокойствия.**





РАСПОЛОЖЕНИЕ ПОСЁЛКА

Новорижское ш.

Всего 16 километров отделяют поселок от МКАД, а это значит, что купить дом в Павловых озерах могут и те люди, которые рассчитывают быстро добираться на работу в Москву.

Путь до центра занимает примерно 45 минут, для проезда можно выбрать Новорижское или Волоколамское шоссе, поселок расположен как раз между ними, то есть в глубине зеленых просторов, подальше от шума и смога. Менее чем за полчаса можно доехать до метро «Тушинская», за 35 минут – до Шереметьево.



О ПОСЁЛКЕ

КП Павловы озера - один из поселков, предлагающих жилье различного формата: здесь продаются как частные дома, так и таунхаусы.

Изюминкой проекта является то, что расположены они вокруг озера. Рядом с ним сосредоточена вся социальная жизнь посёлка на 550 домов: велосипедные и прогулочные дорожки, лыжные трассы, спортивные и детские площадки, обустроенная пляжная зона и набережная. На берегу есть зона для барбекю - можно представить себе, какие соблазнительные ароматы там разносятся по выходным.

ИНФРАСТРУКТУРА ПОСЁЛКА

Детские площадки

На территории поселка расположено несколько детских площадок.

ON

OFF

Велосипедные дорожки

А также прогулочные пешеходные дорожки и лыжные трассы.

ON

OFF

Набережная

В поселке есть обустроенная набережная.

ON

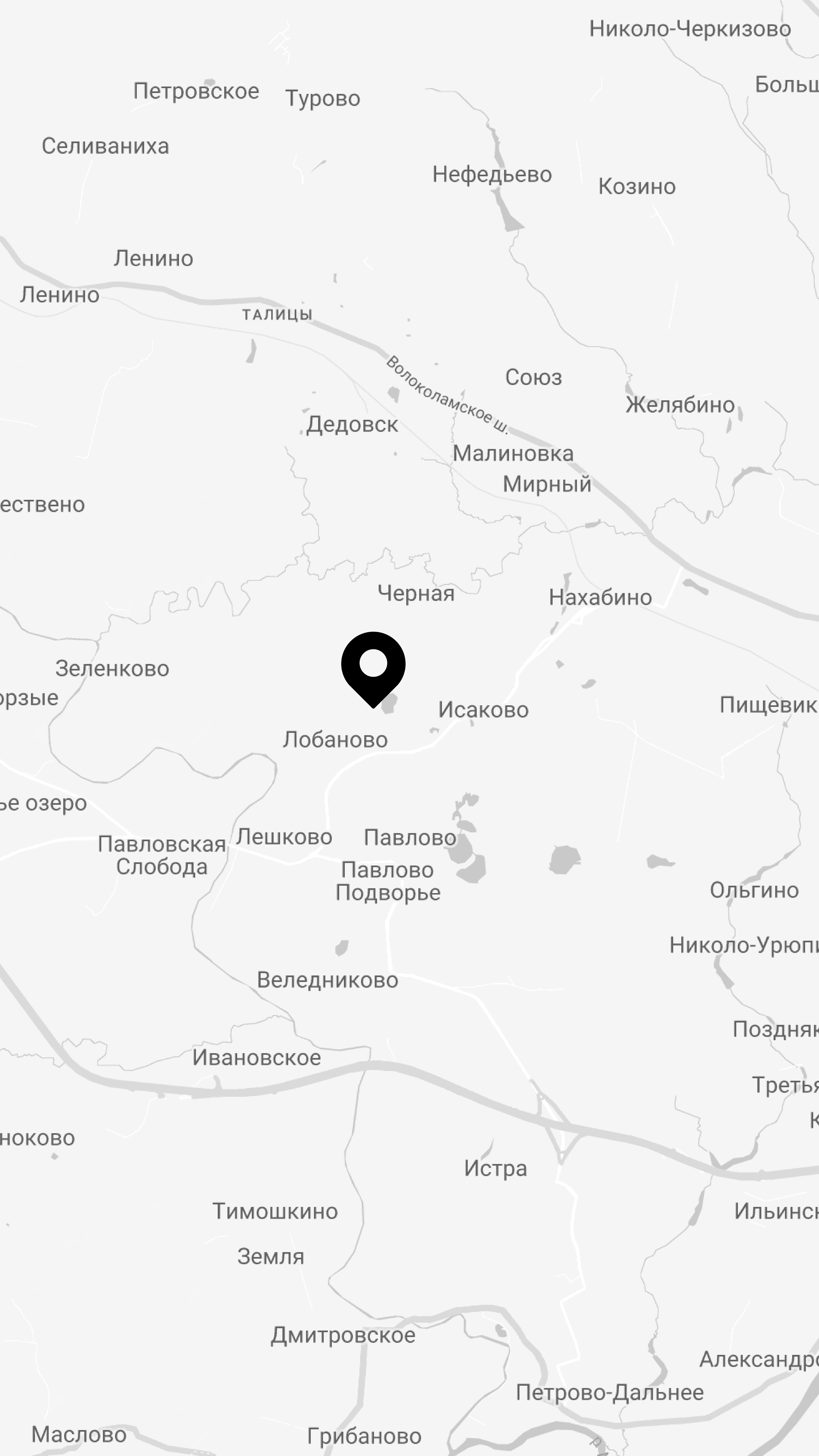
OFF

Пляжная зона

На берегу имеется зона барбекю.

ON

OFF



Николо-Черкизово

Петровское Турово

Больш...

Селиваниха

Нефедьево

Козино

Ленино

Ленино

ТАЛИЦЫ

Волоколамское ш.

Союз

Желябино

Дедовск

Малиновка

Мирный

ествено

Черная

Нахабино

Зеленково

орзые

Исаково

Пищевик

Лобаново

ье озеро

Павловская Слобода

Лешково

Павлово

Павлово Подворье

Ольгино

Веледниково

Николо-Урюпи

Ивановское

Поздняк

Третья

НОКОВО

Истра

Тимошкино

Ильинск

Земля

Дмитровское

Александр

Маслово

Грибаново

Петрово-Дальнее