



Дом



Шоссе

Новорижское шоссе



Расстояние от МКАД

18км



Площадь, кв.м

1 000



Этажность

3



Отделка

С отделкой с мебелью



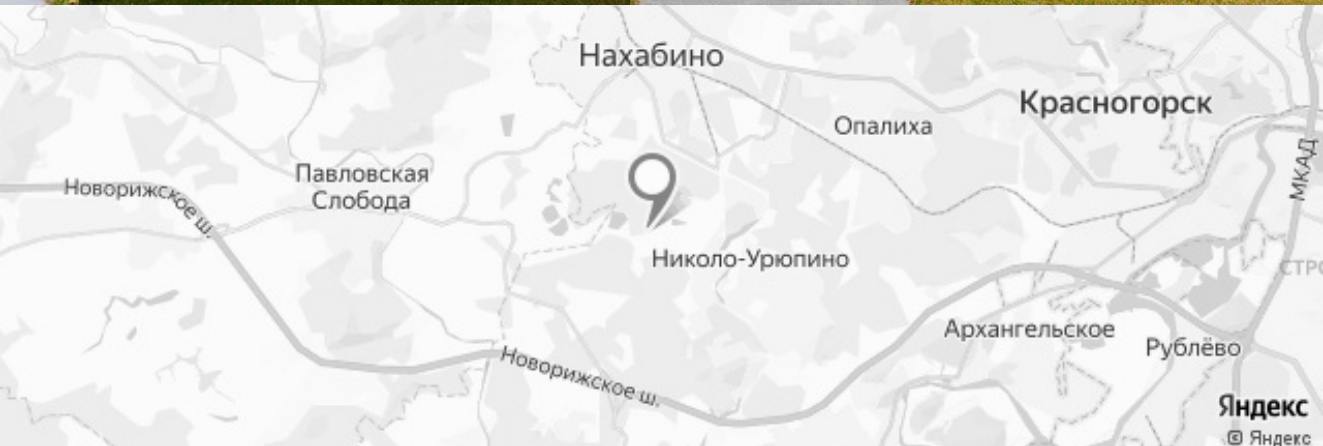
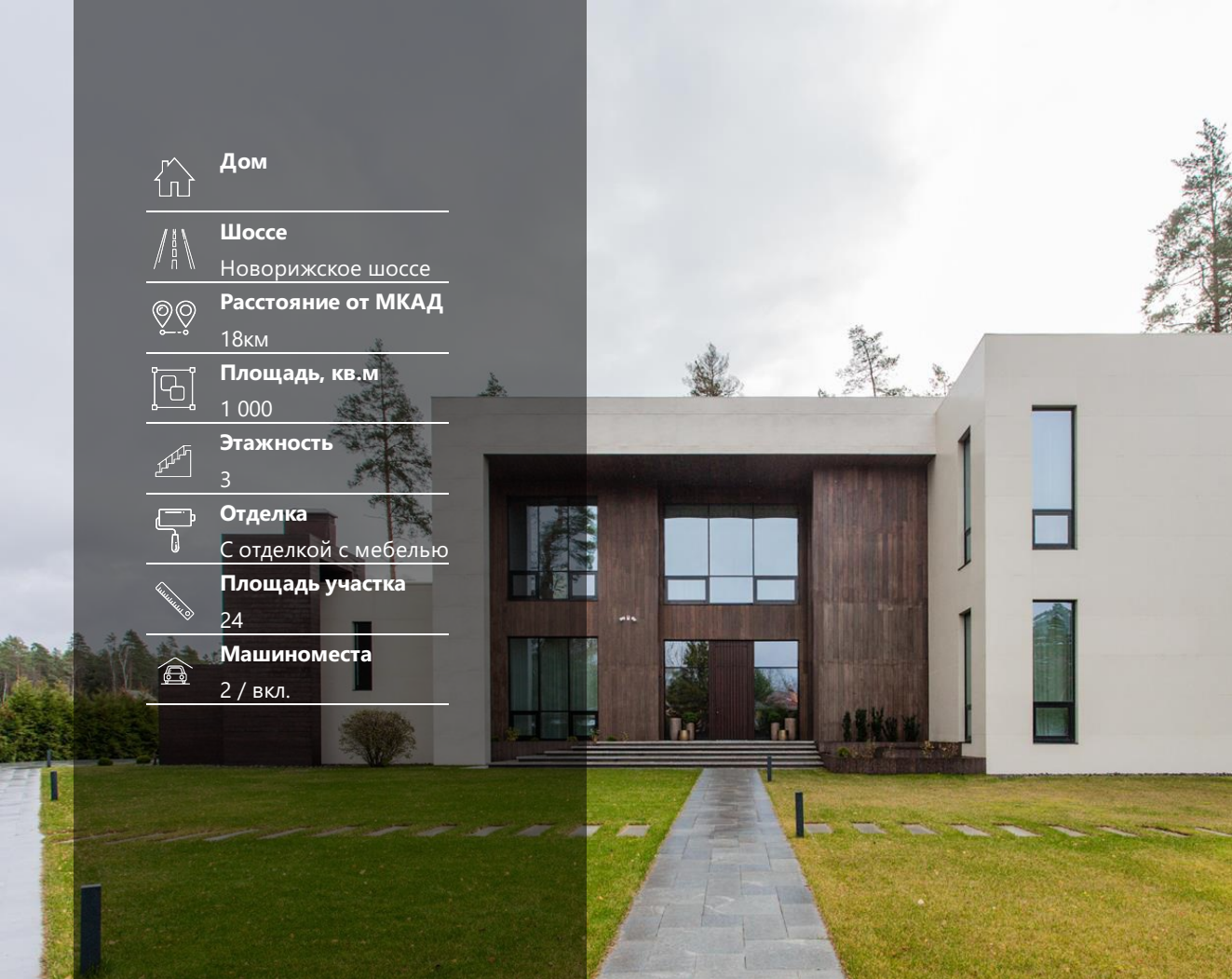
Площадь участка

24



Машинместа

2 / вкл.



Лот: 119104

Павловская слобода

Россия, Московская область, городской округ Истра,
село Павловская Слобода, улица Новая Слободка

Метро: станция Нахабино

Продажа

300 000 000₽

Описание объекта недвижимости

Эксклюзивное предложение в поселке "Зарница". Загородный дом площадью 1 000 кв. м построен в современном стиле с панорамным остеклением и просторной террасой, облицован клинкерным кирпичом и деревом. Внутри дома выполнен интерьер с применением материалов высокого класса. Дом оборудован системой "Умный дом", системами вентиляции и кондиционирования, видеонаблюдением и сигнализацией.

Планировка:

Цоколь: SPA- зона с сауной, зона для отдыха, бильярдная, тренажерный зал, детская игровая, с/у;

1 этаж: прихожая, гардеробная, гостевой с/у, двусветная гостиная с камином, кухня, столовая, терраса, 2 спальни с индивидуальными ванными комнатами, постирочная, кладовая, серверная;

2 этаж: холл, кабинет, основная спальня с ванной комнатой и 2-мя гардеробными, 2 спальни, 2 с/у, терраса.

Прилесной участок 24 сотки с ландшафтным дизайном. На территории участка расположена зона для барбекю и дом для персонала, в контуре дома- гараж на 2 м/м.

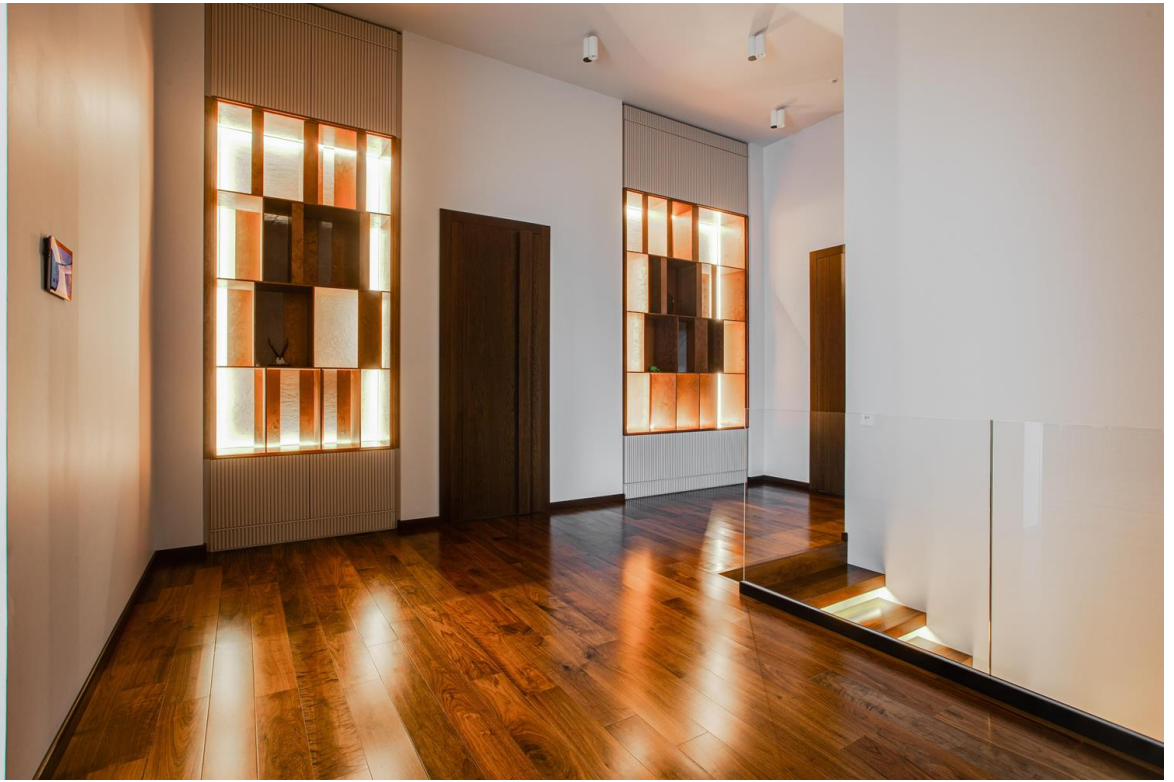
Описание проекта

Поселок примыкает к лесу



















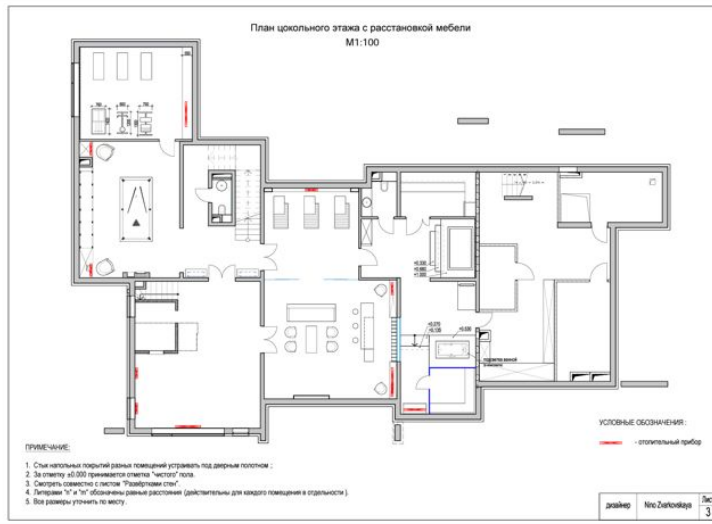








Планировки



План второго этажа с расстановкой мебели
М1:100



План первого этажа с расстановкой мебели
М1:100

