

СОВРЕМЕННЫЙ ДОМ С БАССЕЙНОМ ДЛЯ ПРИВАТНОЙ ЖИЗНИ

Павлово



площадь

1500 м²



участок

24 сотки



количество спален

5 спален



расположен

поселок

«Павлово»

на Новорижском шоссе, 17 км от МКАД



В ДОМЕ

- 5 спален
- Гостиная с камином
- Крытая летняя терраса
- Столовая и кухня кабинет
- Бассейн
- Сауна
- Хаммам
- Два гаража на 6 м/м
- Оружейная
- Постирочная
- Блок персонала
- Кладовые и технические помещения.



ОСОБЕННОСТИ

- Функциональная просторная планировка
- Высокие потолки
- Большие помещения
- Светлый интерьер за счет обилия окон
- Дорогие натуральные материалы в отделке
- Мебель ведущих фабрик Италии
- Сантехника и бытовая техника исключительно от лучших мировых брендов

Дом оборудован приточно-вытяжной системой вентиляции, кондиционированием, много теплых полов. Надежный конструктив: ж/б монолит и кирпич, окна Alutech, кровля – из меди.



Интерьер выполнен в современном классическом стиле с искусно подобранными с душой предметами интерьера: стильными люстрами и светильниками, зеркалами, эксклюзивными аксессуарами.



ПЛАНИРОВКА 1 ЭТАЖ

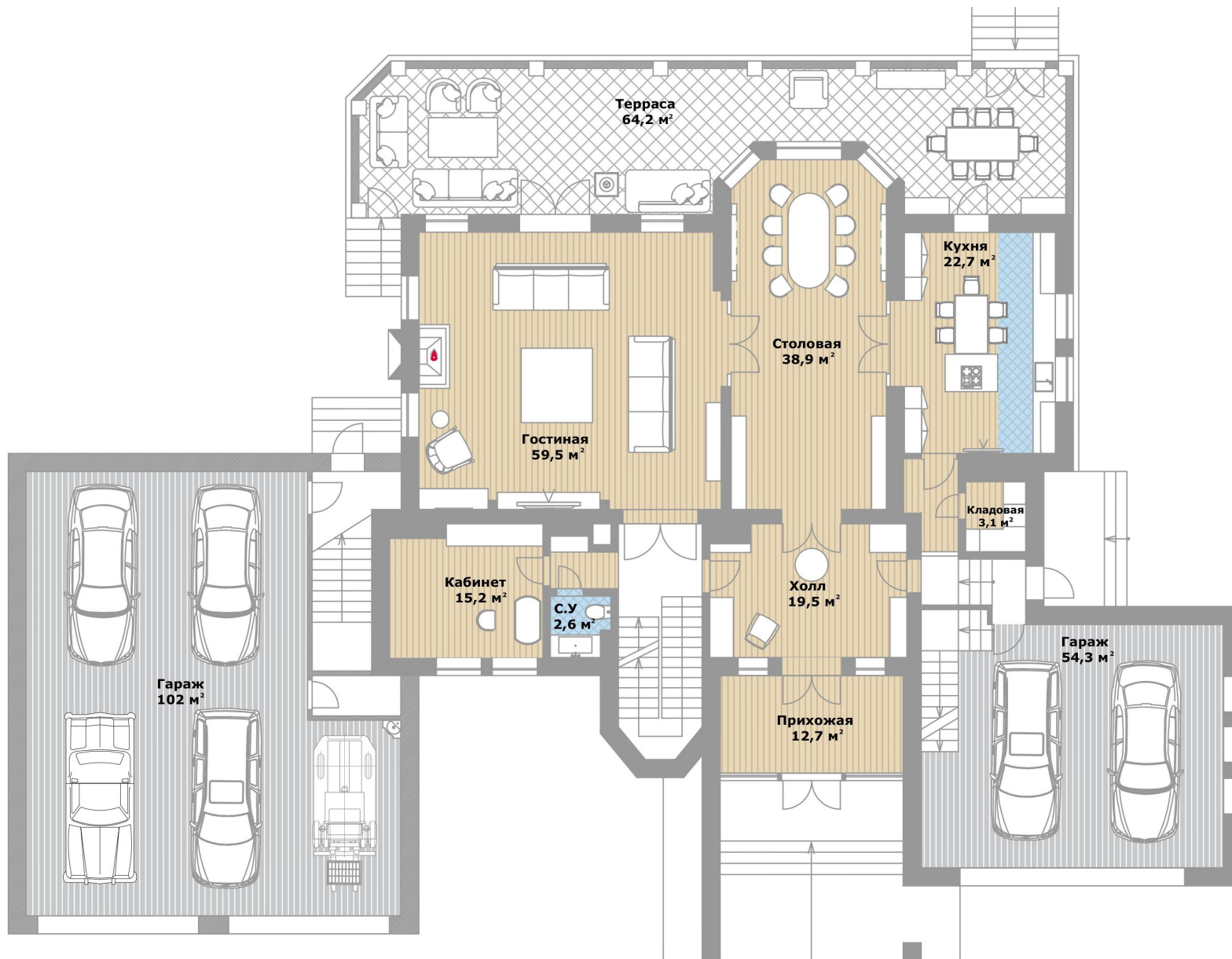
Столовая (38,9)
Гостиная (59,5)
с выходом на террасу (64,2)
Кухня (22,7)
Кладовая для продуктов (3,1)

Кабинет (15,2)
Гостевой с/у (2,6)

Два гаража на 6 м/м
(54,3 + 102)

Прихожая (12,7)
Холл (19,5)

Переход в спа

















ПЛАНИРОВКА 2 ЭТАЖ

Спальня №1 (37,6)
с гардеробной (22,3),
ванной (21,2)
и выходом на балкон (66,5)

Спальня №2 (26,7)
с гардеробной (9,2)
и ванной (7,7)

Детская (19,9) с
гардеробной (7,6)
и ванной (6,1)

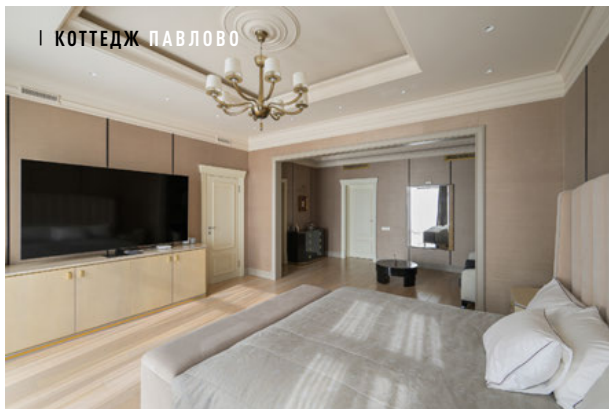
Холл (18,1)

Блок для обслуживающего
персонала с кухней (14,2),
двумя спальнями
(12,7 + 13,5)
и ванной (4,6)

Мастерская (96,6)
С/у (4,9)



1 КОТТЕДЖ ПАВЛОВО















ПЛАНИРОВКА 3 ЭТАЖ

Мастер-спальня (50,8)
с гардеробной (7,4)
и ванной (22,7)

Спальня №5 (12,7)
с ванной (4,3)

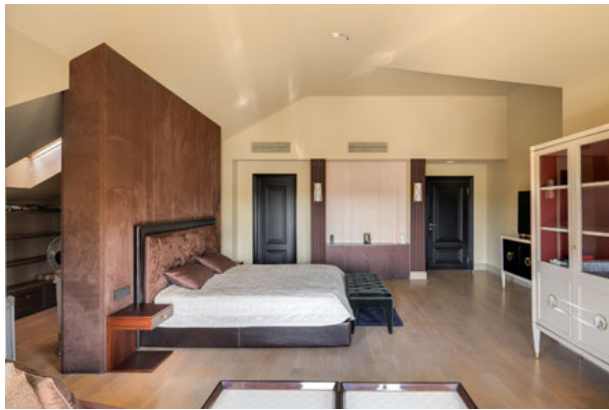
Игровая комната (43,4)

Холл (9,5)

Техническое помещение (8,2)













ПЛАНИРОВКА ЦОКОЛЬ ОСНОВНОГО ДОМА

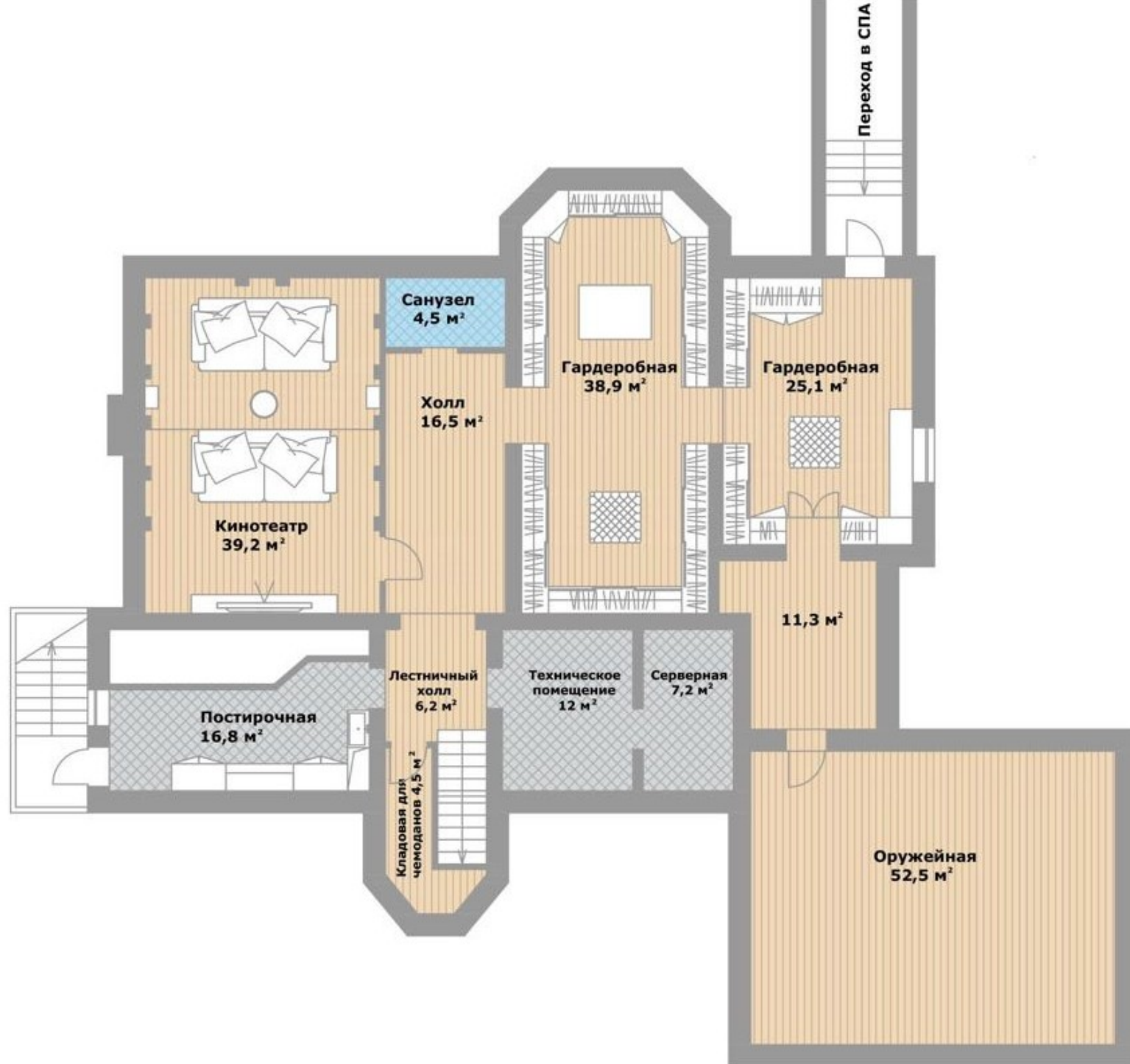
Домашний кинотеатр (39,2)
Гардеробные (38,9 + 25,1)
Оружейная (52,5)

С/у (4,5)
Помещение свободного
назначения (11,3)
Переход в спа

Кладовая для чемоданов (4,5)
Постирочная (16,8)

Техническое помещение (12)
Серверная (7,2)

Лестничный холл (6,2)
Холл (16,5)









ПЛАНИРОВКА СПА-КОМПЛЕКСА 1 ЭТАЖ

Бассейн 9*4 м с противотоком, джакузи, русская баня на дровах, хаммам, две купели, раздевалка с душевой, комната отдыха с камином, помещение под барбекю и большая терраса на улице.

Спа-комплекс соединен с основным домом подземным проходом.



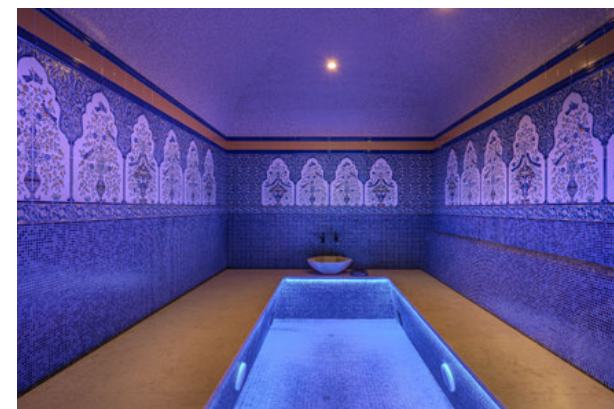
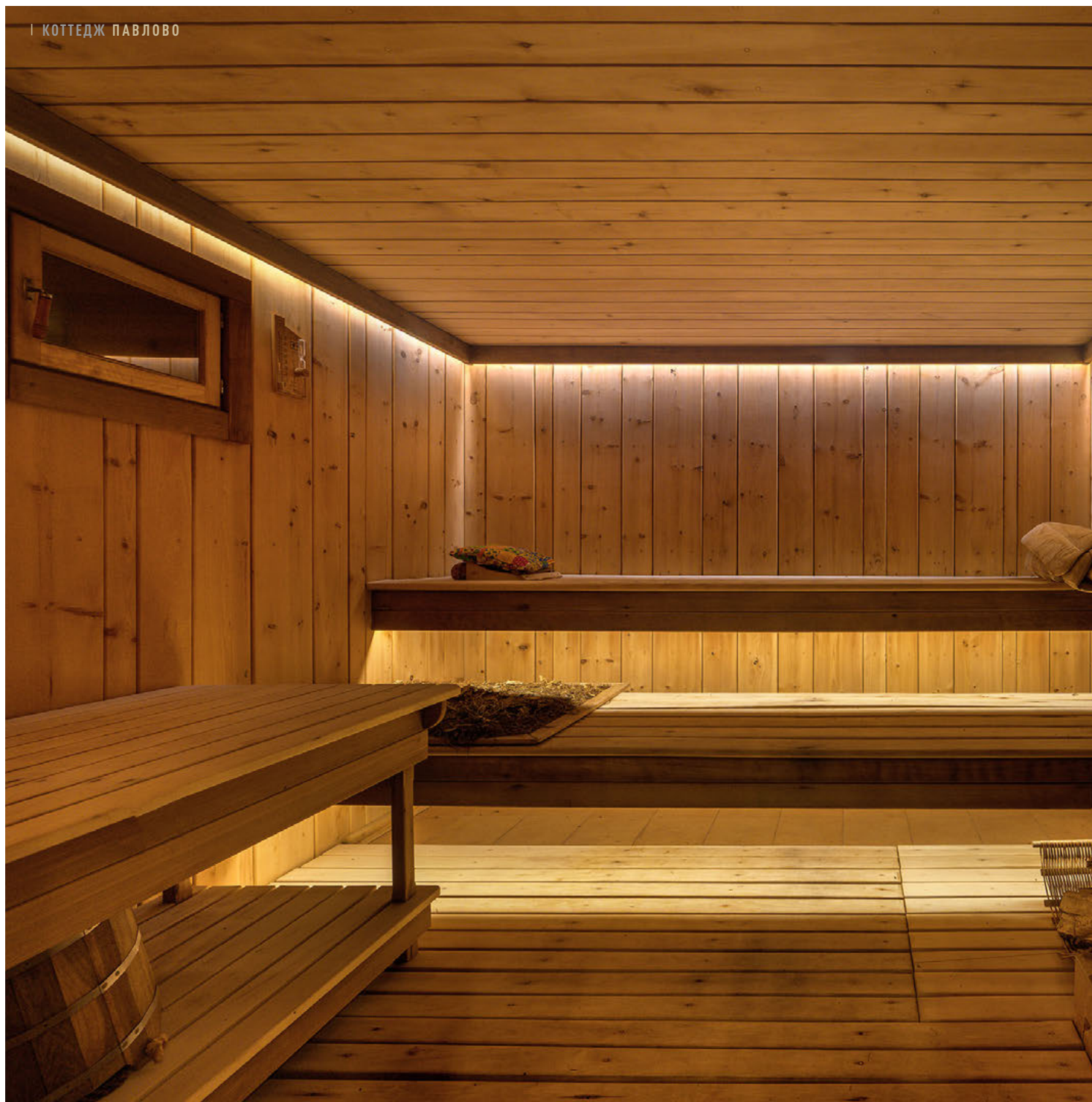






Коттедж Павлово







УЧАСТОК

Ровный солнечный участок, имеет 2 въезда и парковку перед домом на 6 автомобилей.

По периметру растут взрослые деревья, вокруг дома вымощены дорожки и организовано вечернее освещение.

Приватность проживания здесь является главным акцентом. П-образное строение образует камерный внутренний двор, полностью скрытый от глаз посторонних. На живописной поляне растут пышные сосны и ели, декоративные кустарники и цветы, уложен газон, организовано несколько зон отдыха.





КОТТЕДЖ ПАВЛОВО



КОММУНИКАЦИИ

- Магистральный газ
- Электричество 30 кВт
- Центральные водопровод и канализация
- Ливневка
- Интернет



ПОСЕЛОК

Павлово - элитный подмосковный поселок европейского уровня в 17 км от МКАД по Новорижскому шоссе.

Отличительная особенность поселка - высокоразвитая инфраструктура, которая представлена элитной «Павловская гимназия», спортивным четырехэтажным клубом с бассейном от «WorldClass» и современным торгово-развлекательным комплексом «Павлово Подворье» (здесь расположены супермаркеты, бутики, кафе, рестораны, банковские отделения, сервисные службы, салоны красоты, спа-центр, академия гольфа).

Надежная круглосуточная охрана, широкие улицы с тротуарами и освещением, также благоустроенная зеленая территория с живописными кустарниками и хвойными деревьями превращают этот поселок в идеальное место именно для постоянного проживания.





І Коттедж Павлово

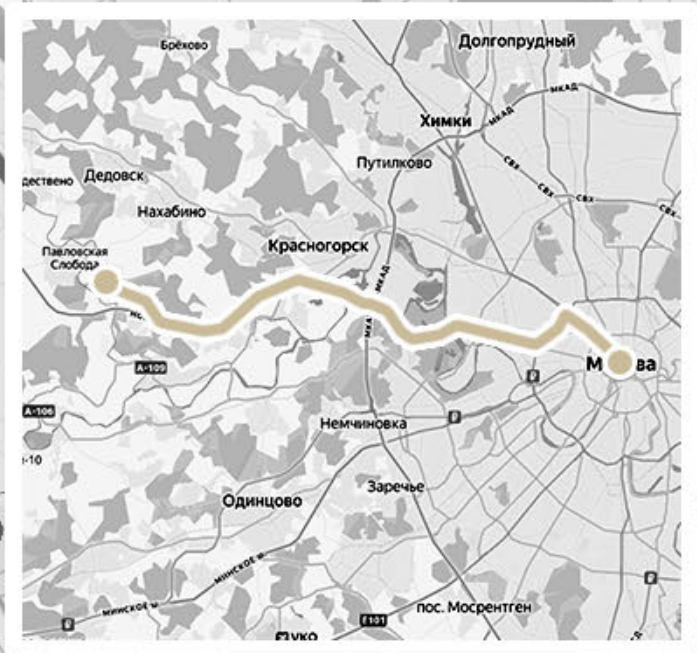


РАСПОЛОЖЕНИЕ

Поселок: Павлово

Шоссе: Новорижское, ~ 17 км.

Район: Истринский, Веледниково



КОТТЕДЖ ПАВЛОВО



ЦЕНА:

700 000 000 ₺