



ТАУНХАУС В ПОСЕЛКЕ ПАРК ФОНТЕ

Трехуровневый таунхаус с ремонтом под ключ

Предлагается на продажу 3-этажный таунхаус общей площадью 310 кв.м. с земельным участком 4 сотки в новом загородном поселке Парк Фонтне.



69 000 000 руб.

310 кв.м. Площадь таунхауса

4,0 сотки Участок

Ремонт: под ключ

Уровней: 3

Комнат: 6

Спален: 4

Санузлов: 5

ID: 16054

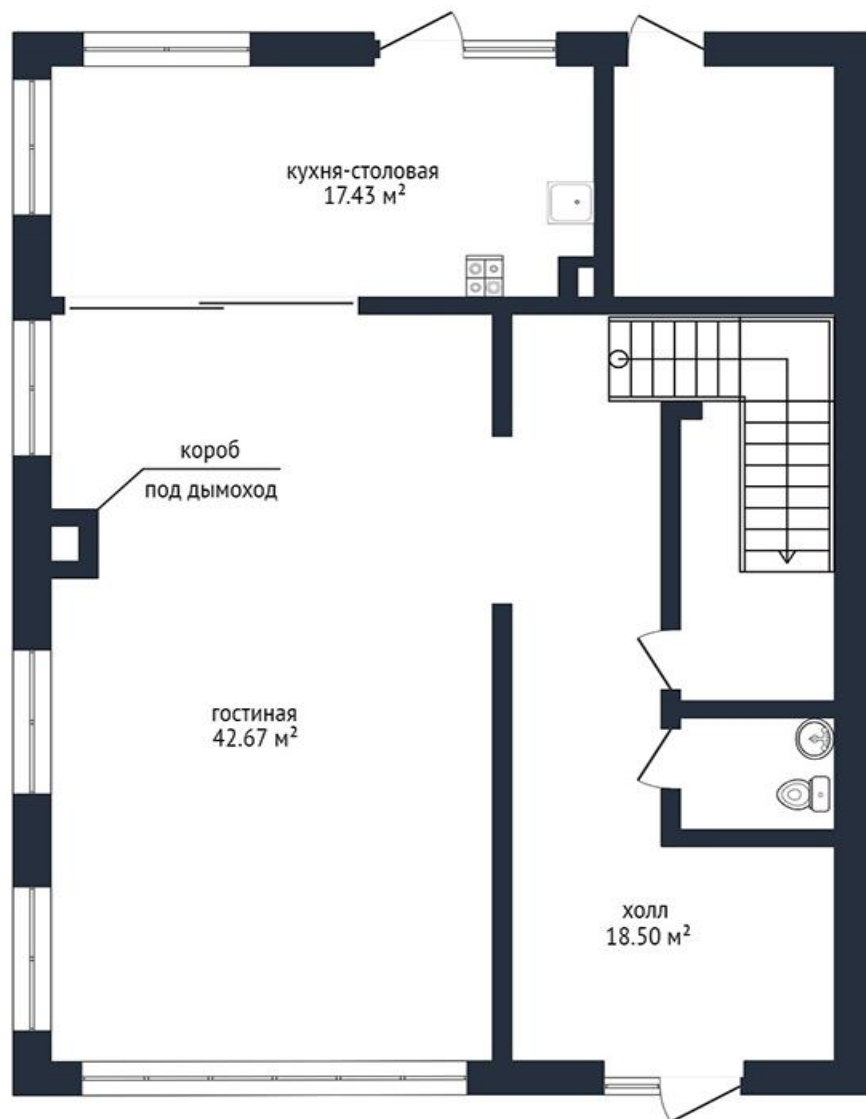




Планировка: 1 этаж

холл, гостиная, кухня-столовая, с/у, постирочная

1 этаж






Гостиная



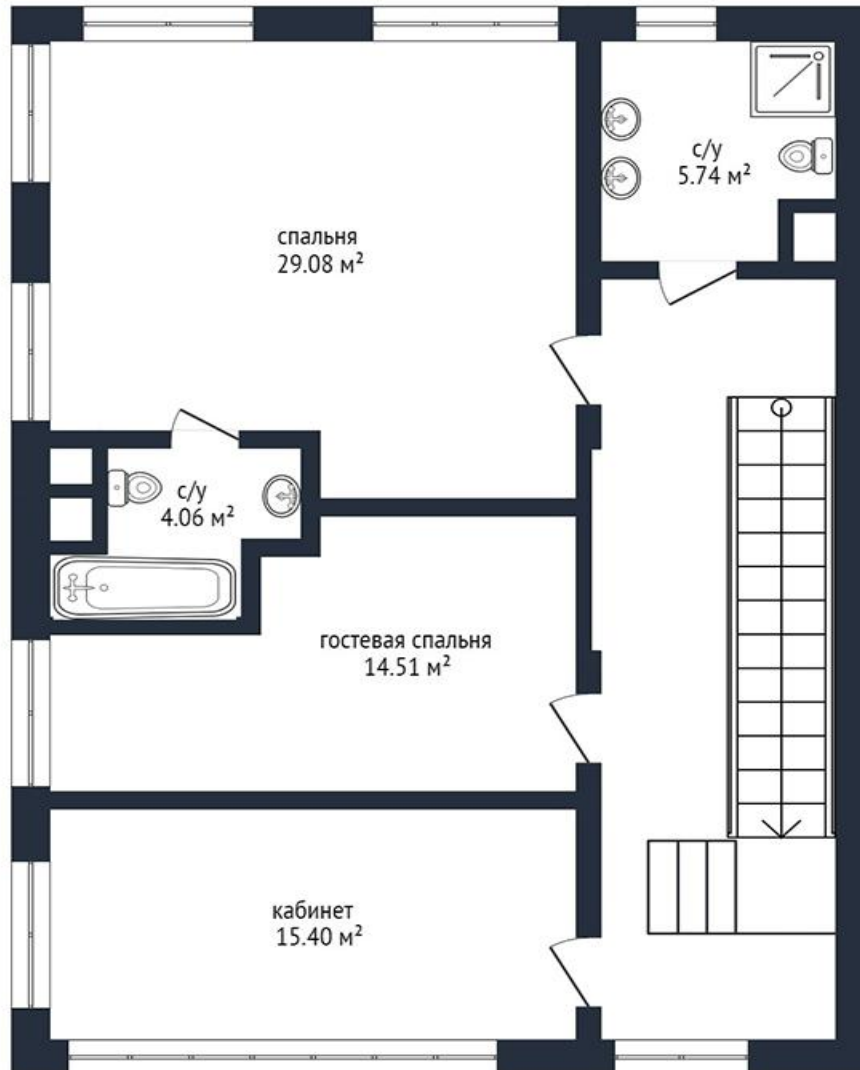
Холл

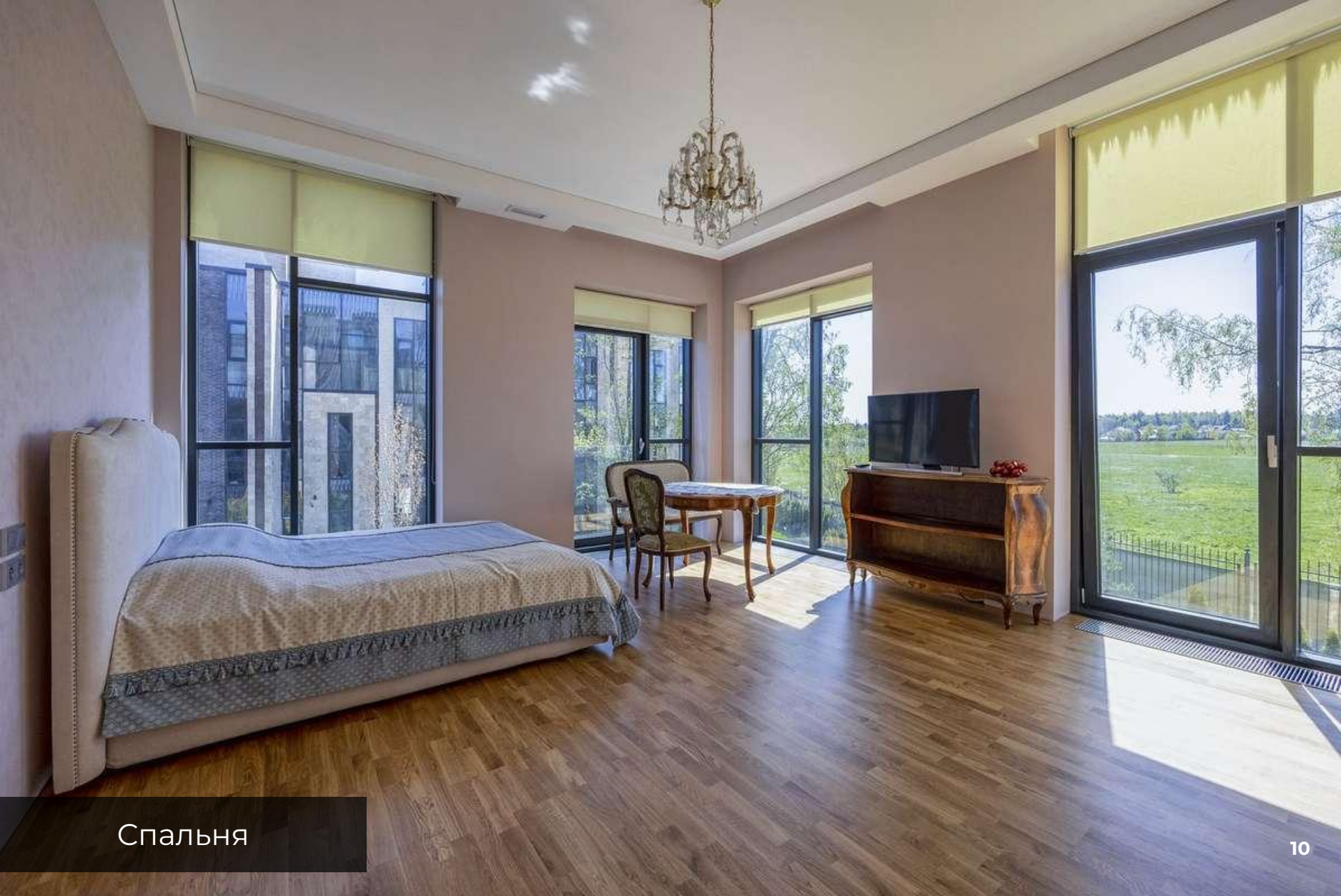


**Планировка:
2 этаж**

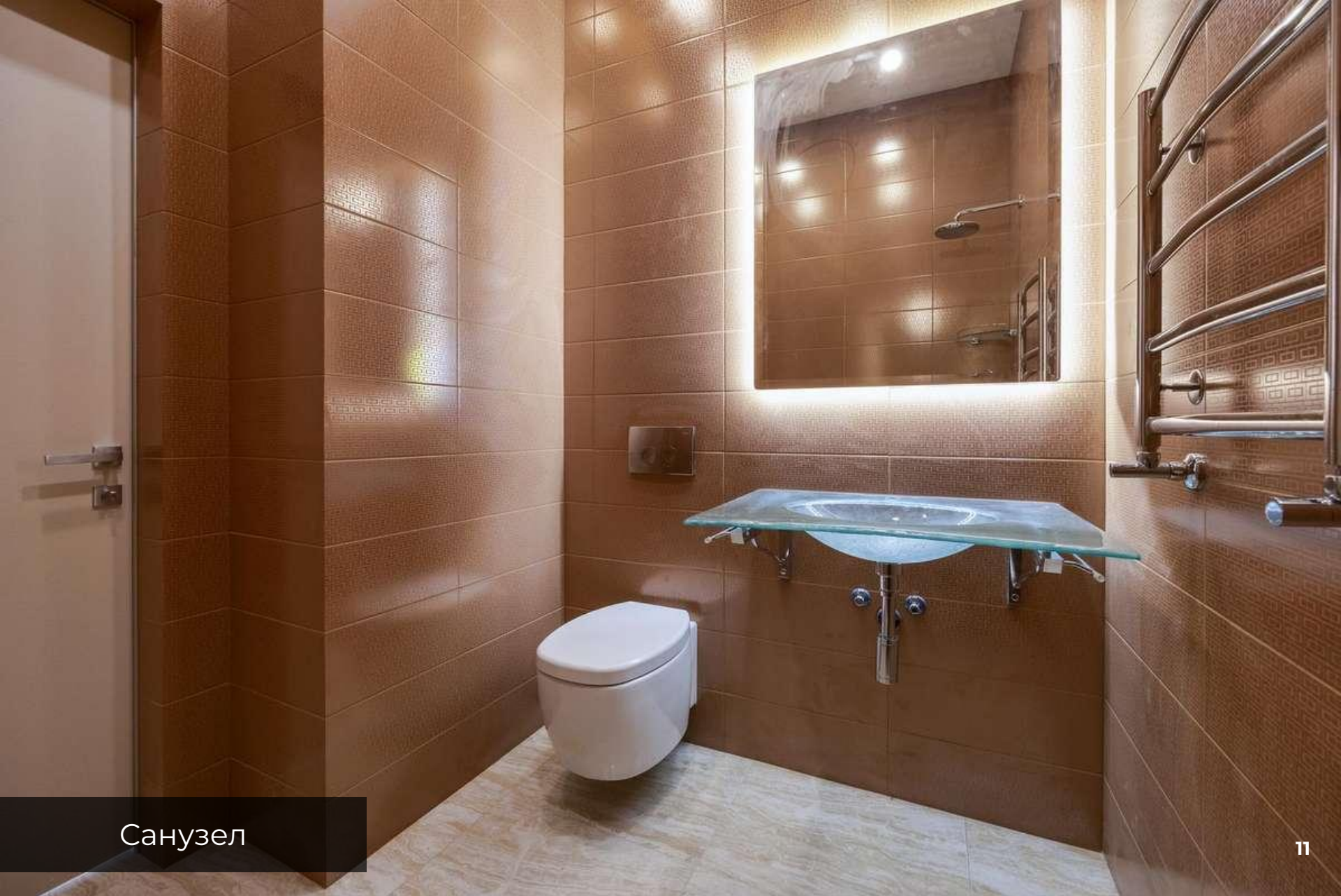
спальня с с/у, гостевая спальня, с/у, кабинет.

2 этаж

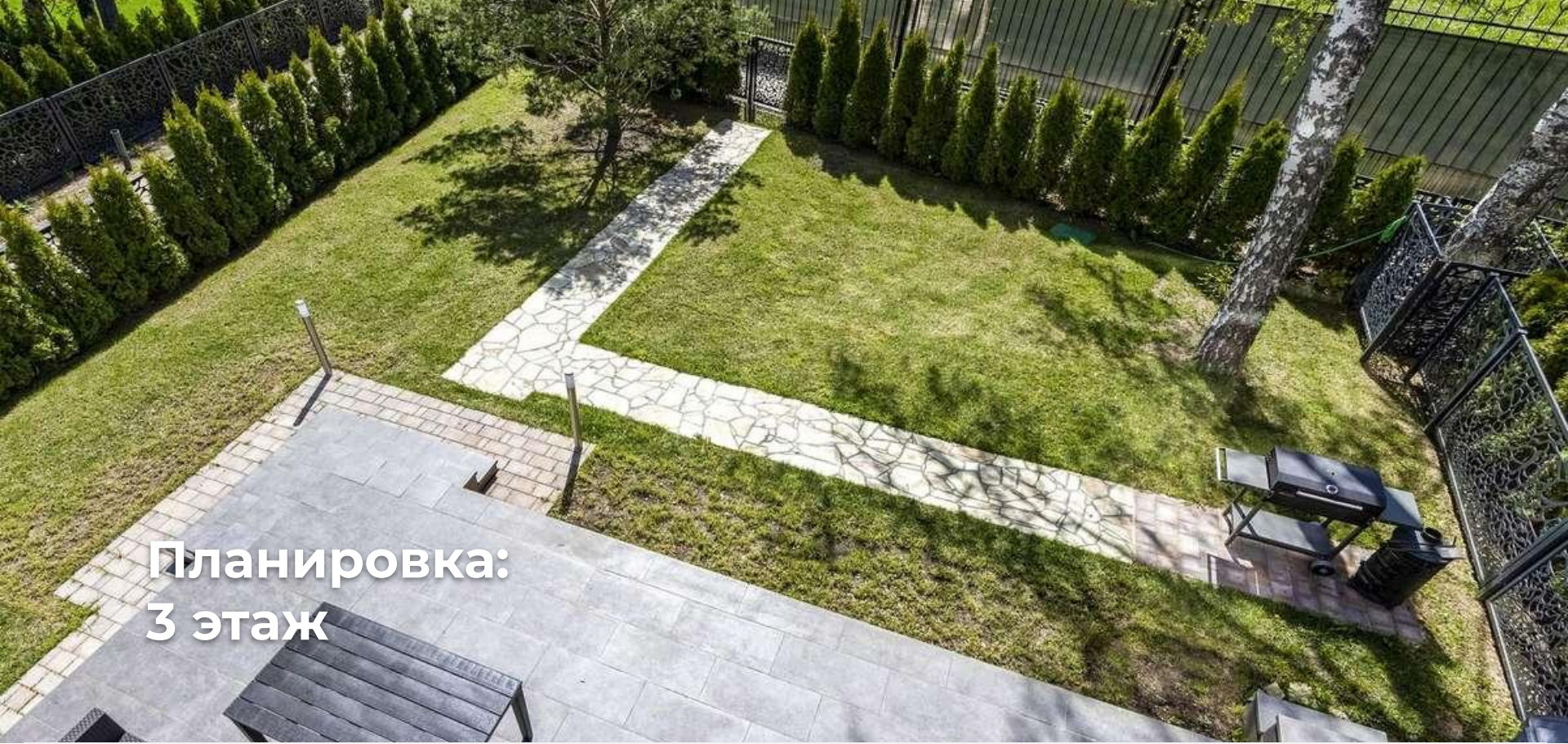




Спальня



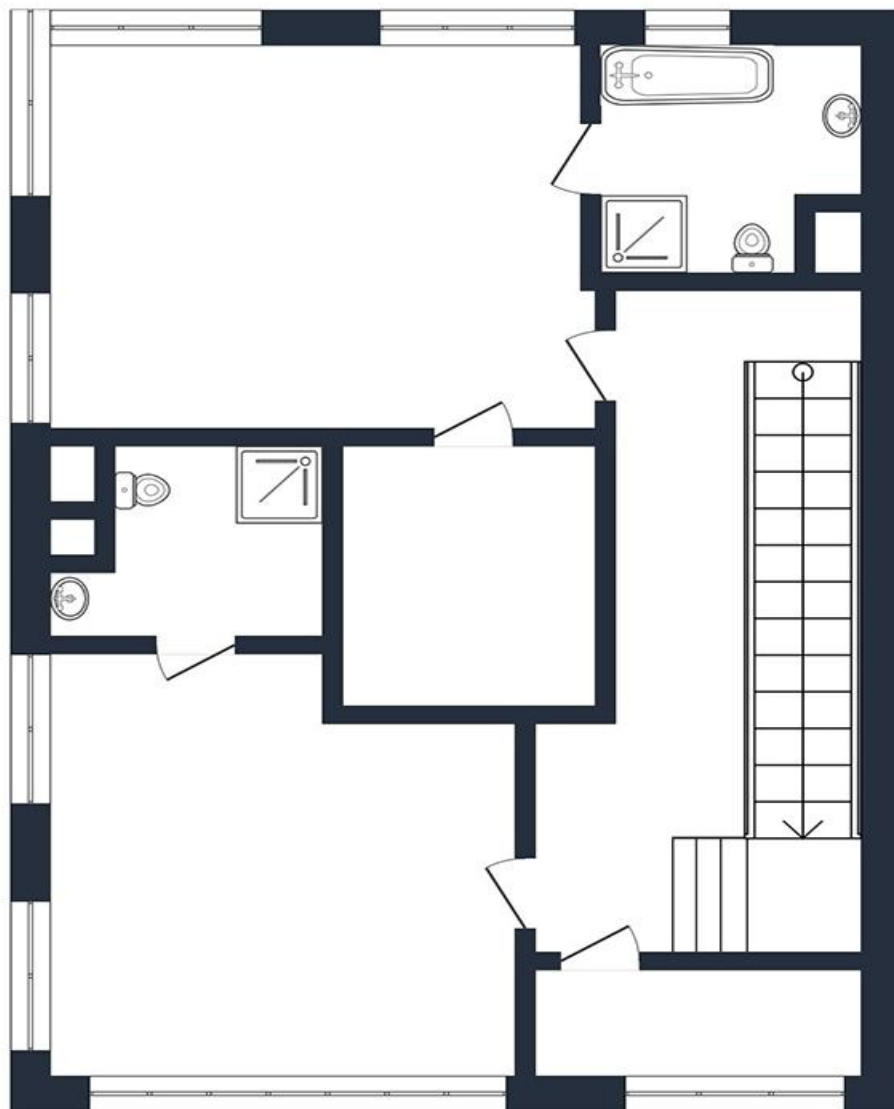
Санузел

An aerial photograph of a well-maintained backyard. A central stone path, laid in a rectangular pattern, leads from a paved patio area in the foreground towards the back of the yard. The patio is made of large, grey rectangular tiles. The lawn is green and neatly mowed. A row of tall, thin evergreen shrubs runs along the left and back edges of the yard. A black metal fence with a decorative pattern is visible on the right side. A black grill is positioned on the right side of the lawn. A large tree trunk is visible on the right side of the path.

**Планировка:
3 этаж**

2 комнаты свободного назначения со своими с/у, места хранения.

3 этаж





Спальня



Санузел



Санузел



Эксплуатируемая
крыша



Эксплуатируемая
крыша



Участок



Участок

УЮТНЫЙ КОТТЕДЖНЫЙ ПОСЕЛОК

Новорижское шоссе, 24 км

Park Fonte (Парк Фонте) расположен в живописном и экологически чистом Истринском районе к северо-западу от столицы. Путь до Москвы по скоростному Новорижскому шоссе занимает не более 20 минут. Это одна из наиболее престижных областей Московского региона с большим числом элитных поселков, полями для гольфа и престижными школами.

