



Семейный дом  
в элитном поселке “Новые вешки”  
с европейской концепцией  
проживания и своим комьюнити

Великолепный загородный дом с теплой домашней атмосферой, практичной планировкой и дизайнерскими интерьерами в непосредственной близости от Москвы.  
Участок с естественным перепадом высот и ландшафтом.  
Приватное расположение дома в поселке.  
Лучшая инфраструктура района.  
Алтуфьевское шоссе, 2 км от МКАД.

**410 м<sup>2</sup>**

площадь дома

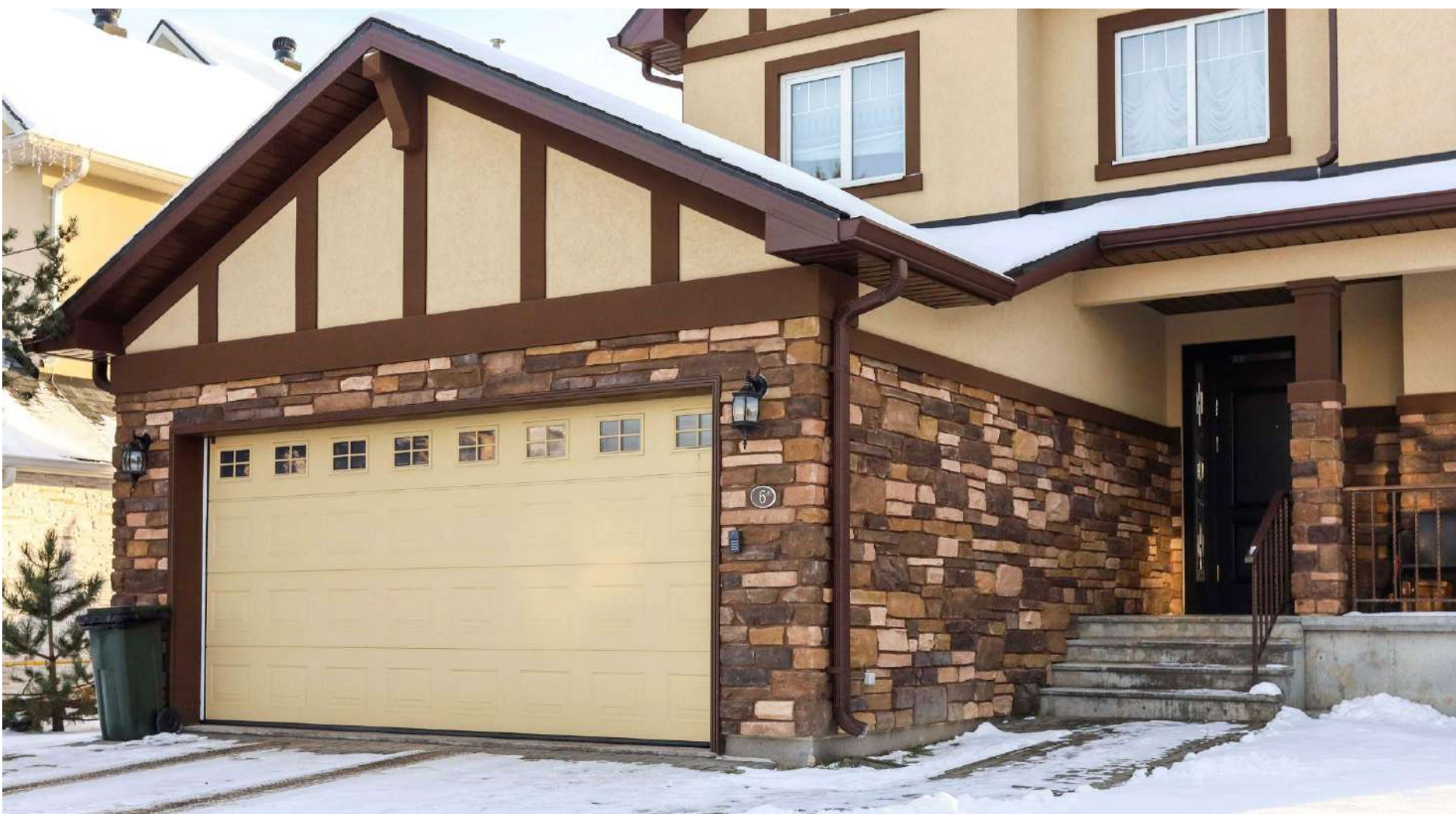
**816 м<sup>2</sup>**

площадь участка











## Информация об объекте

Площадь дома:

410 кв. м.

Площадь участка:

816 кв.м.

Архитектурный стиль:

североамериканский

Проект:

Эллис

Состояние:

под ключ, с мебелью

Отделка:

дизайнерская

Год постройки:

2015

Год окончания отделочный работ:

2018

Тип дома:

каркасный

Фундамент:

монолитный

Количество уровней:

3

Кровля:

мягкая черепица

Центральные коммуникации:

газ (магистральный)

канализация (центральная)

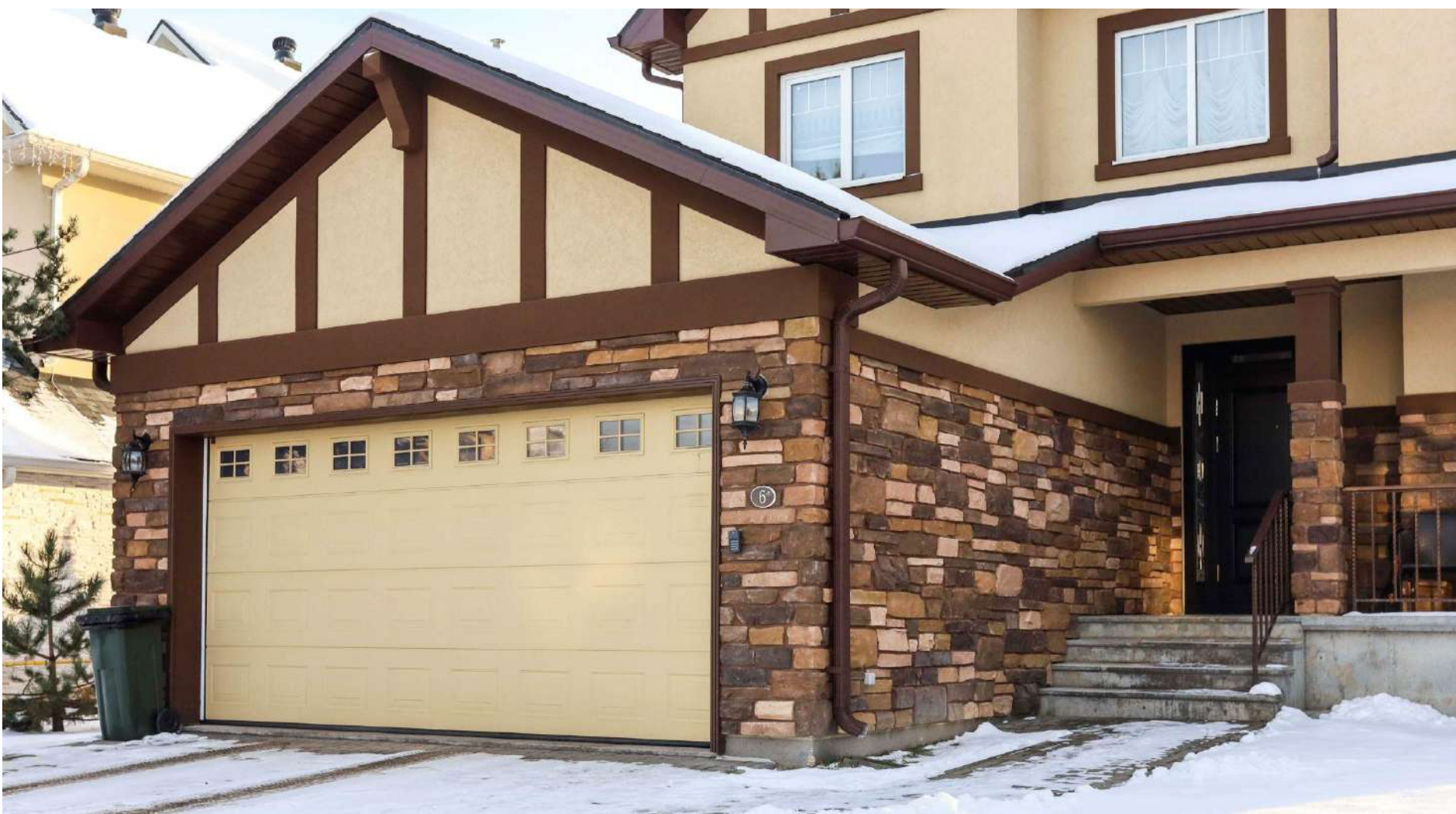
электричество

водоснабжение (центральное)

Стоимость объекта

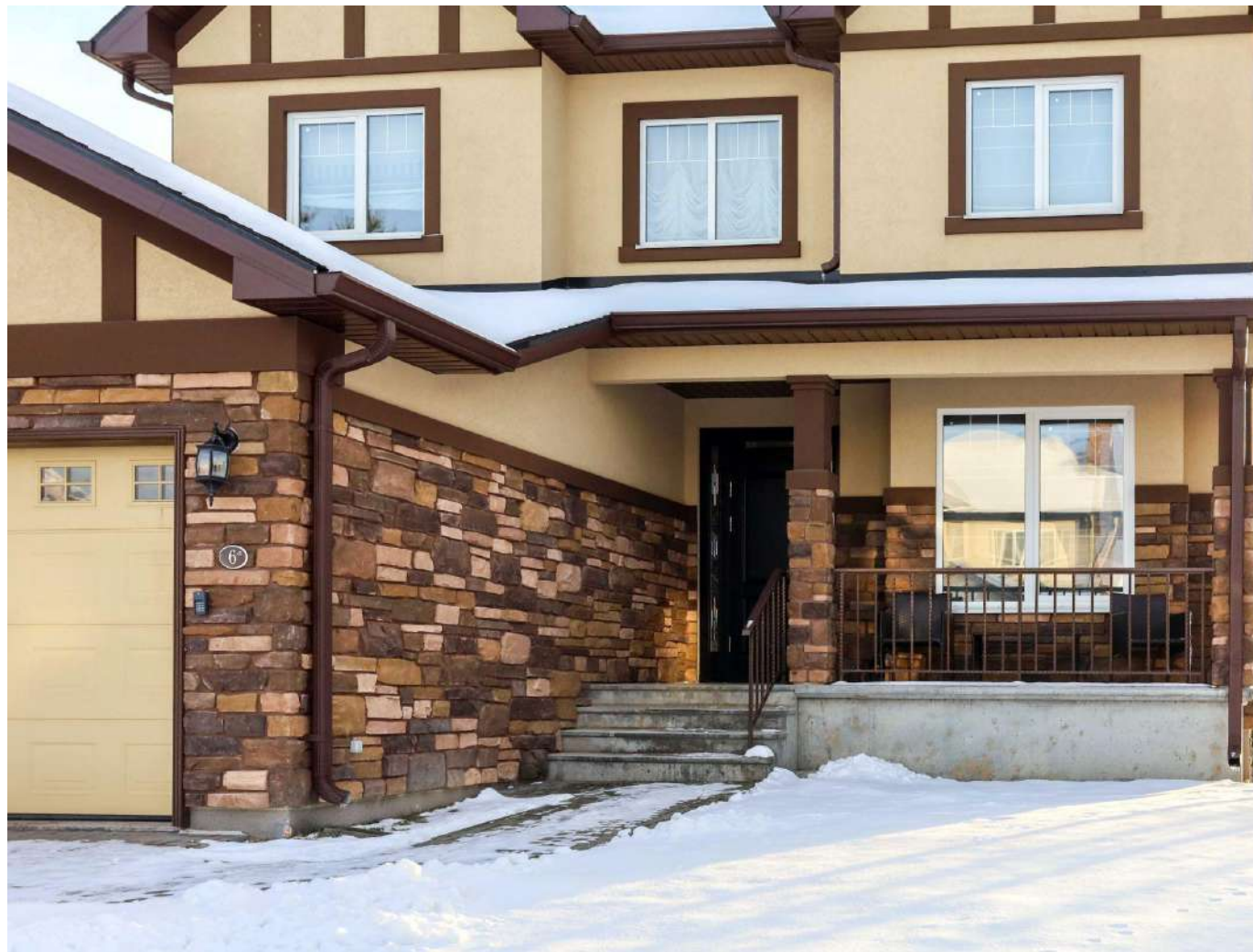
**119 000 000 рублей**

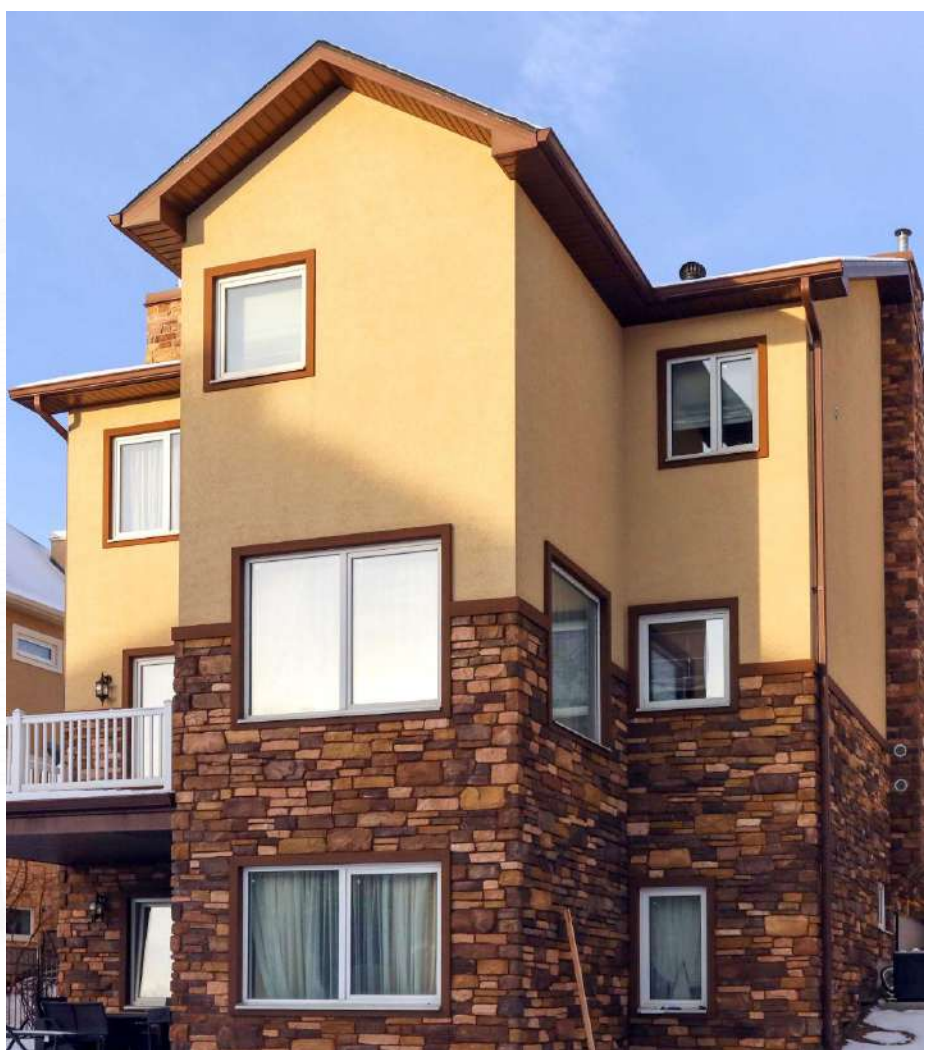




## Внешняя отделка дома

- штукатурка с покраской
- искусственный камень
- художественная ковка
- фасадная плитка
- дерево
- освещение







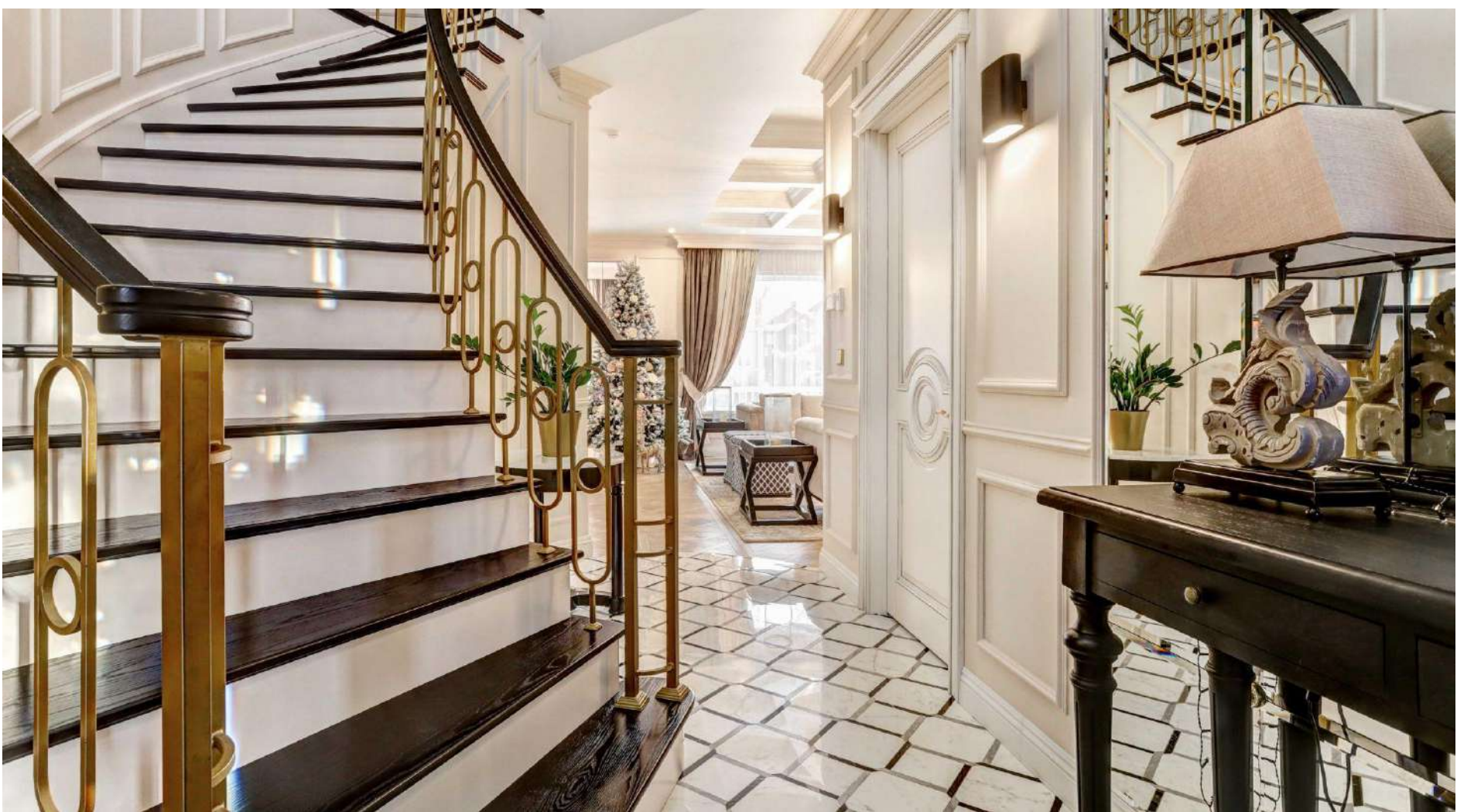


## Планировка дома

### 1 этаж

- крыльцо
- холл
- гардеробная комната
- гостевой санузел
- кабинет
- гостиная с камином
- кухня с “островом”
- кладовая кухни
- столовая зона с выходом на террасу
- постирочно-гладильная
- гараж





















## Планировка дома

### 2 этаж

- холл-галерея
- мастер-блок (спальня 1, будуар, гардеробная, санузел с ванной и душевой)
- спальня 2 с гардеробной
- спальня 3
- спальня 4
- санузел с душевой



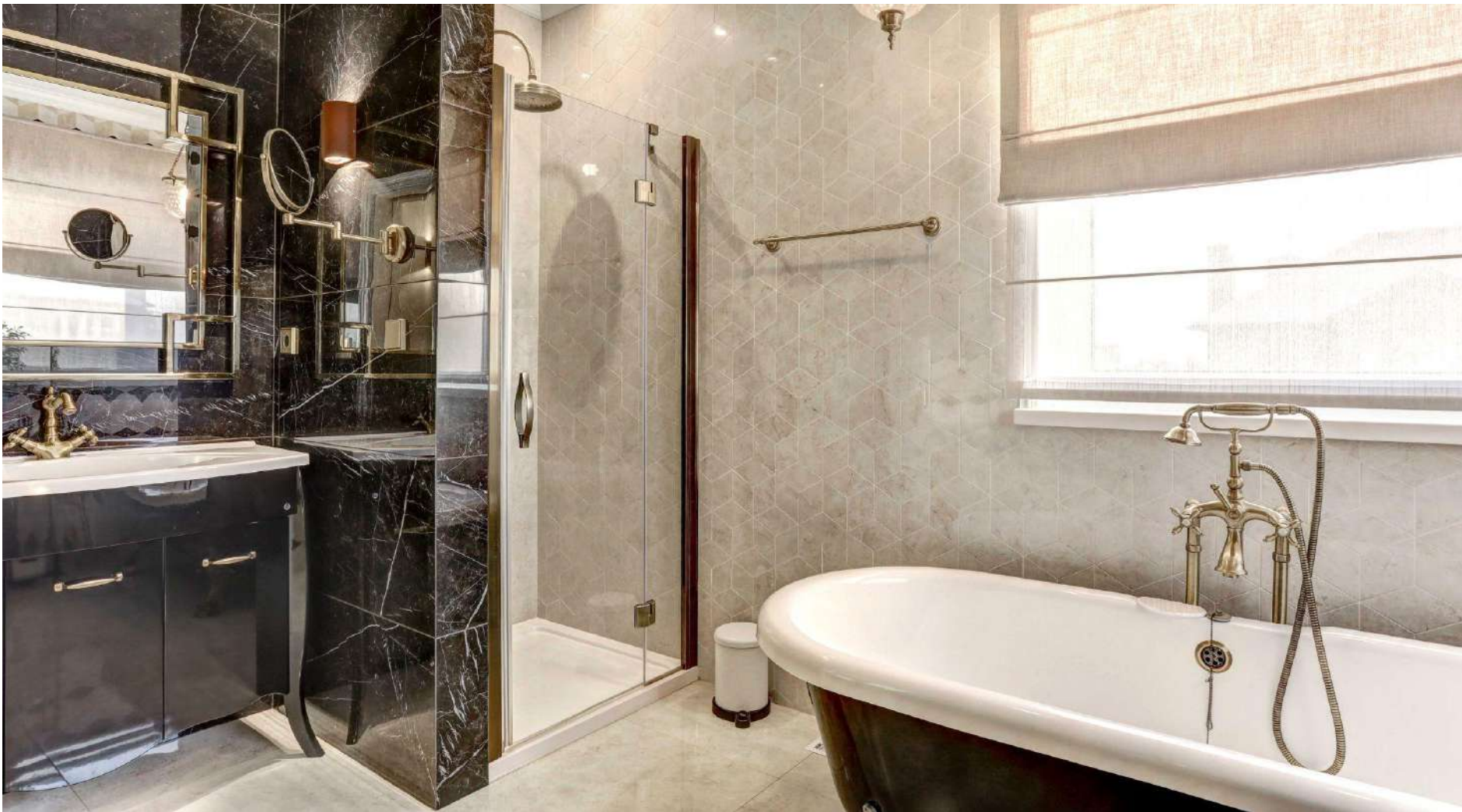




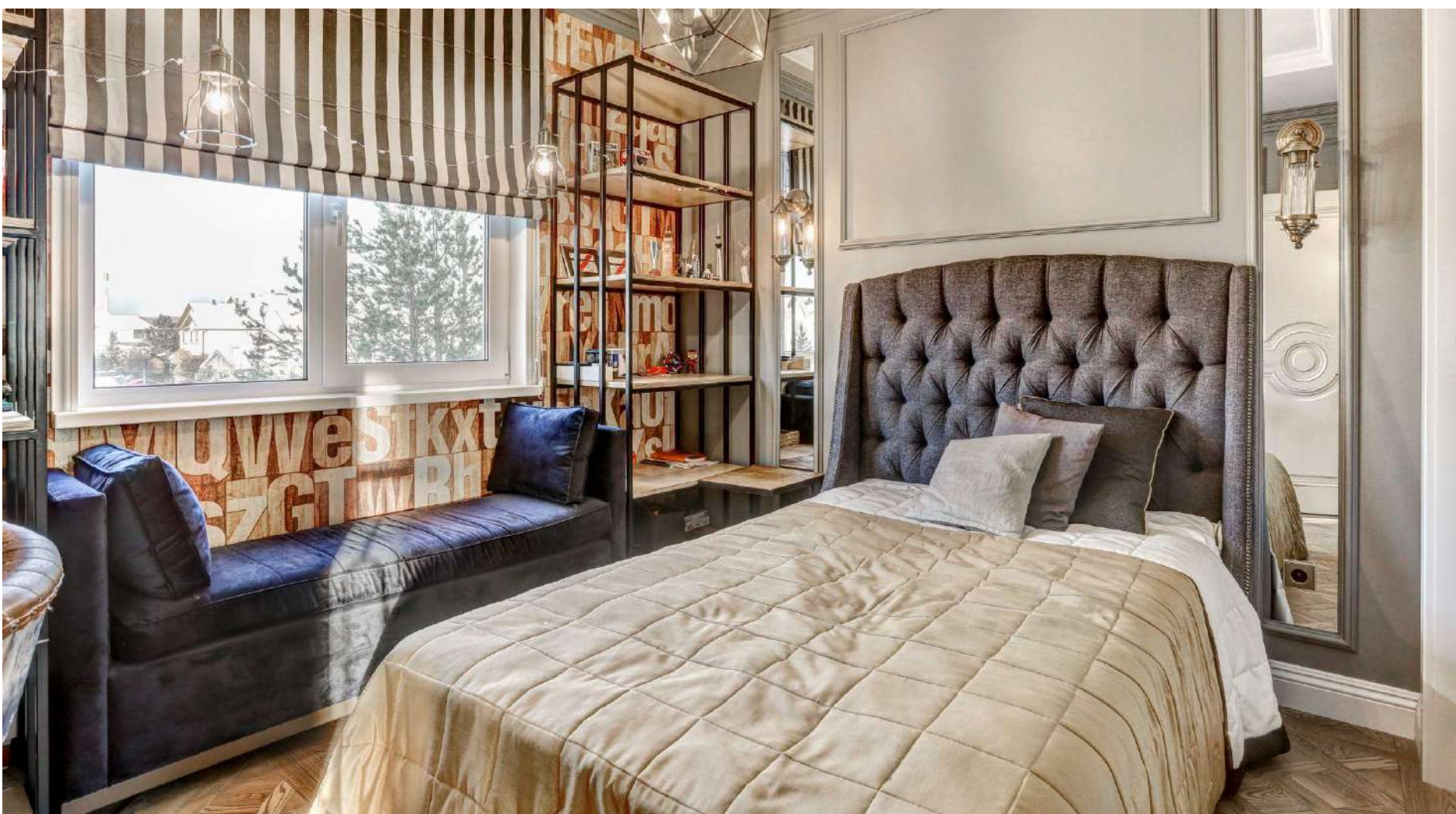


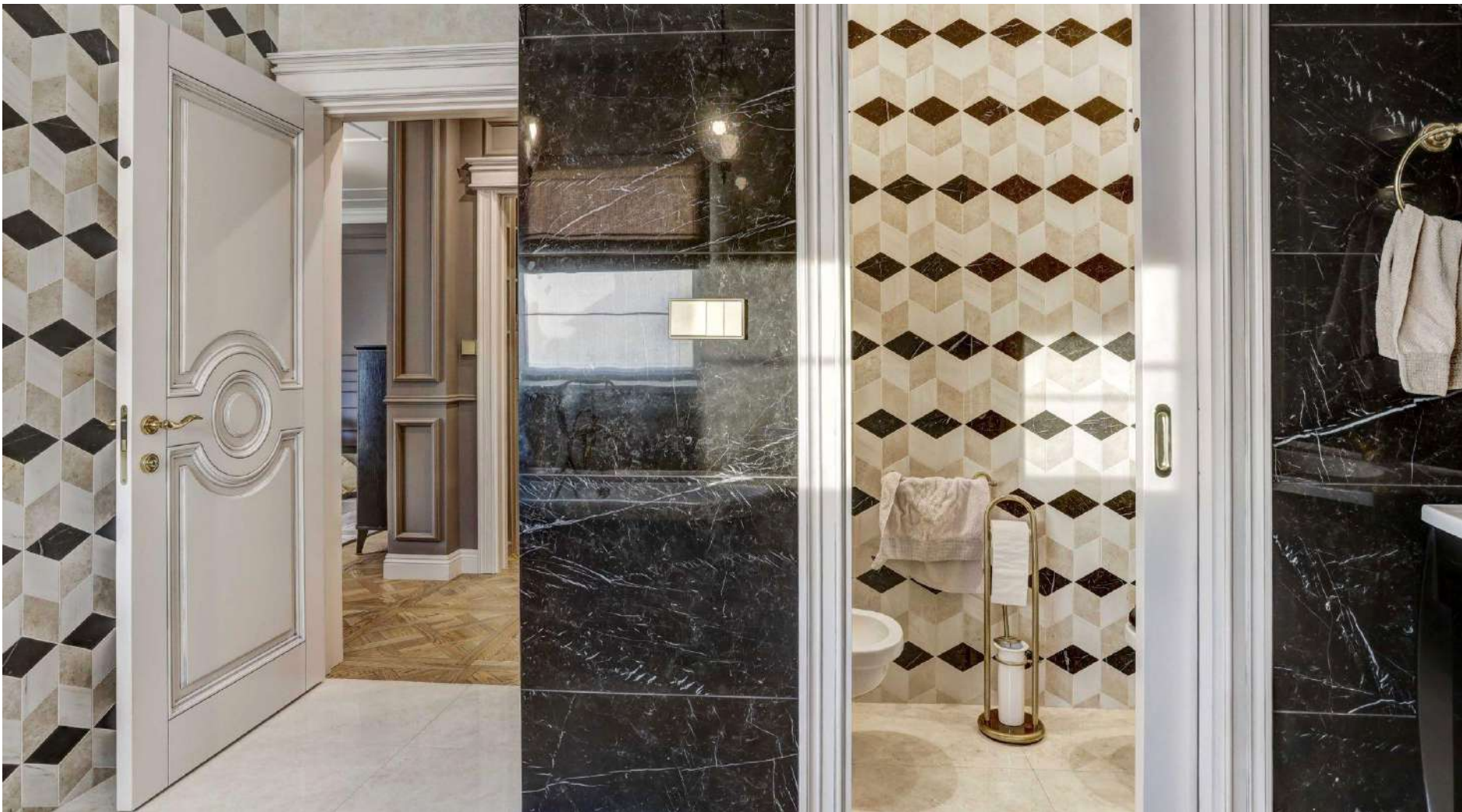


















## Планировка дома

### Цоколь

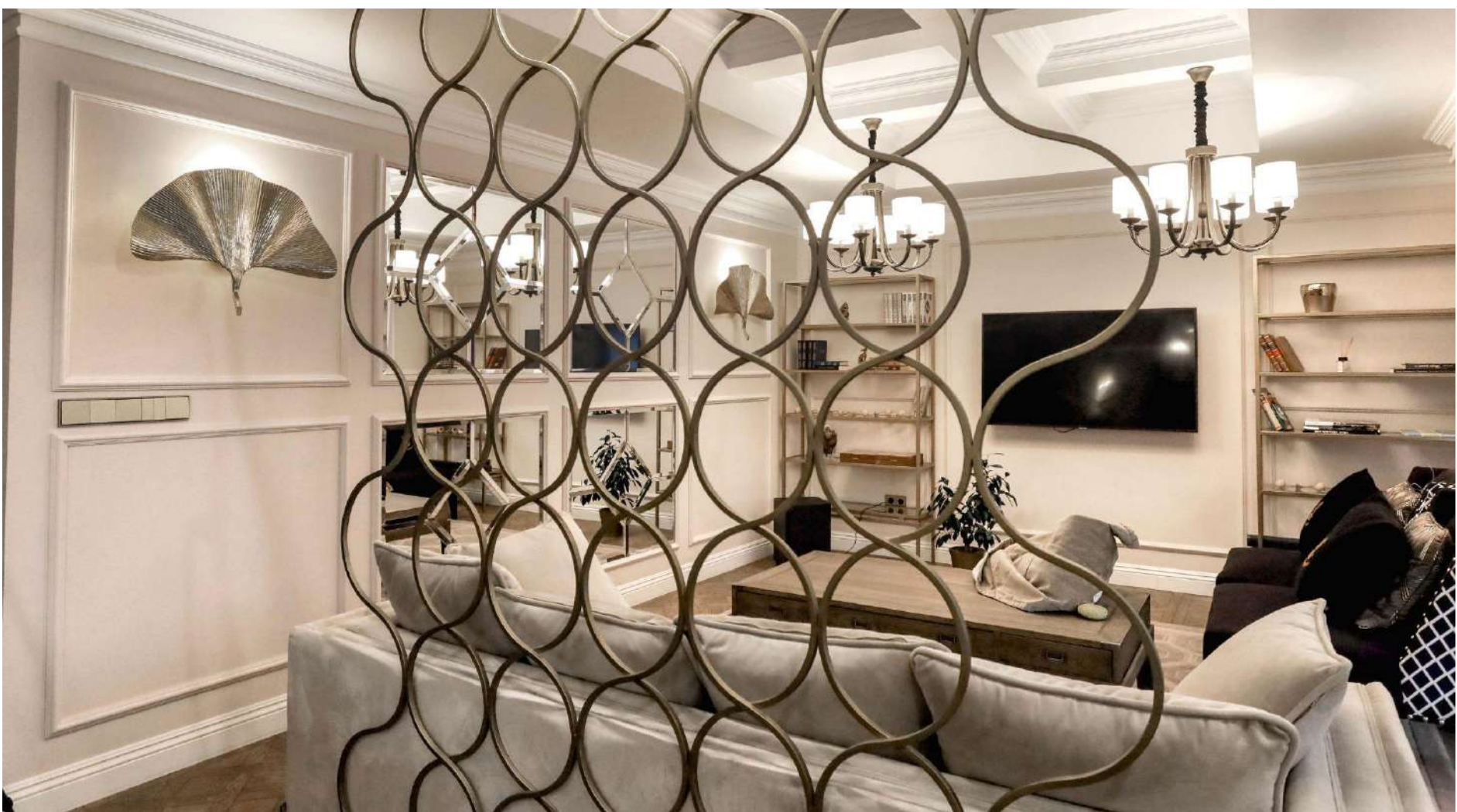
- холл
- вторая гостиная
- кухня с баром
- столовая зона
- зона отдыха с выходом на участок и летнее патио
- спальня 5
- кинозал / спортивный зал
- хамам
- санузел с душевой
- кладовая
- котельная



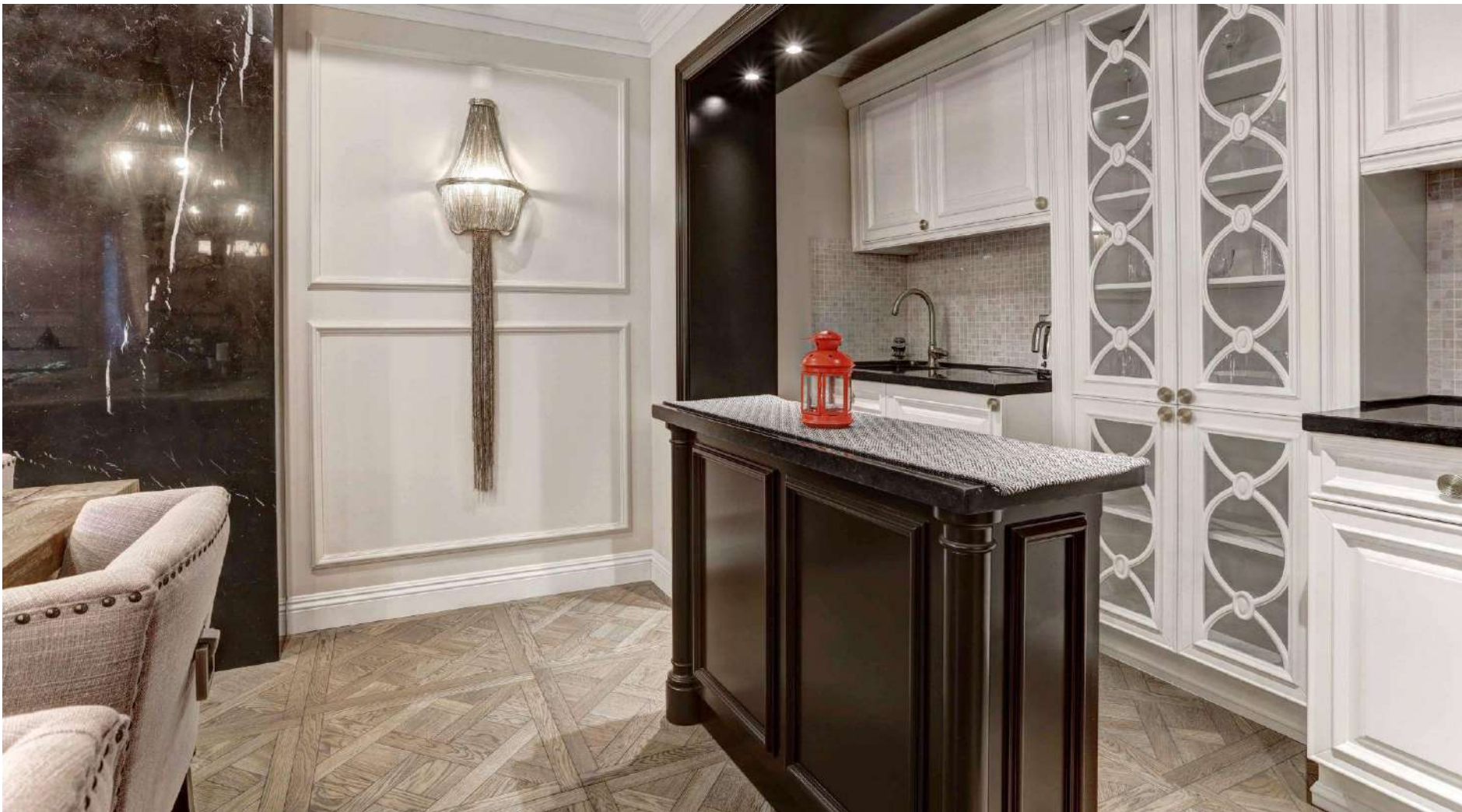


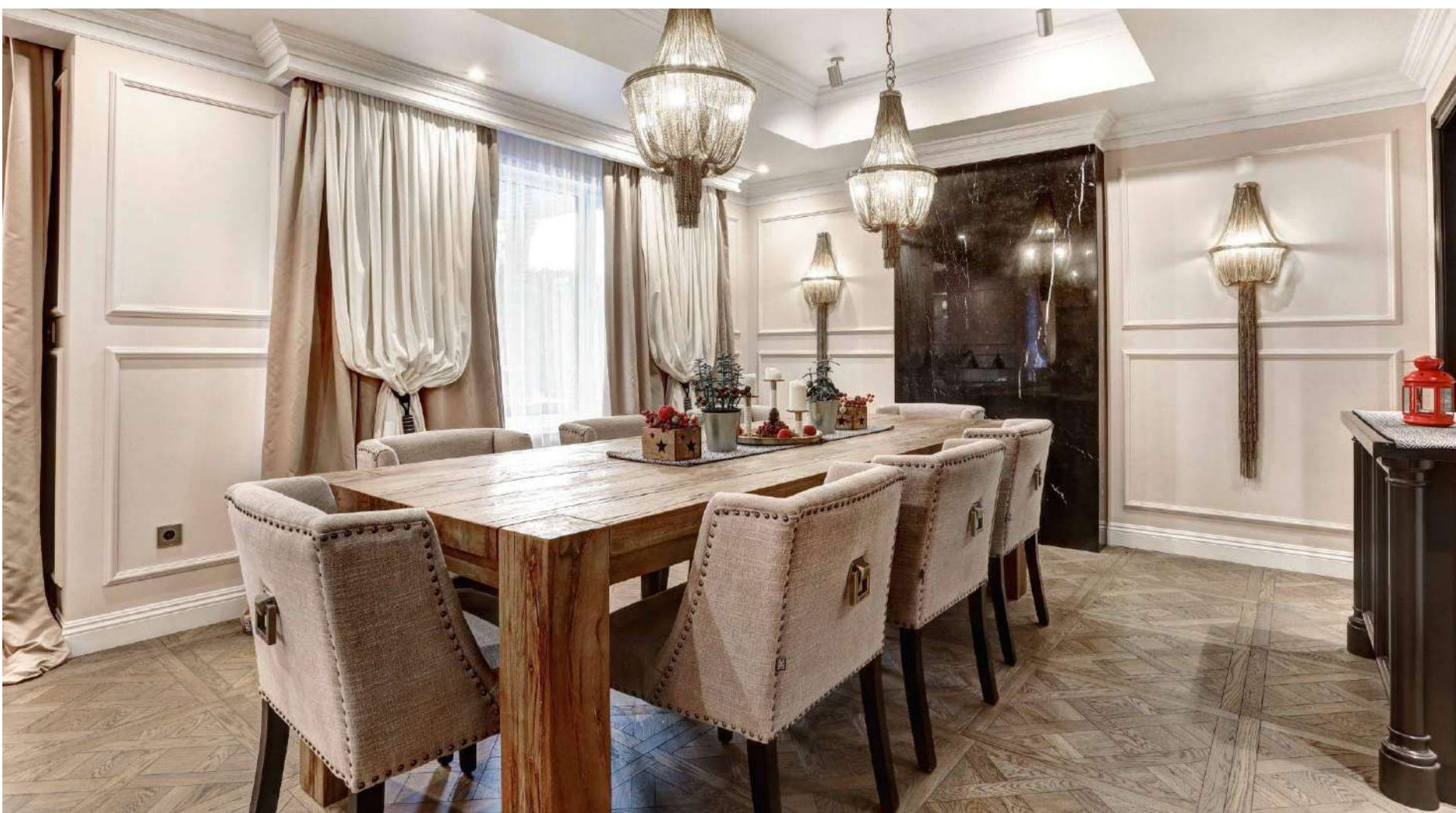








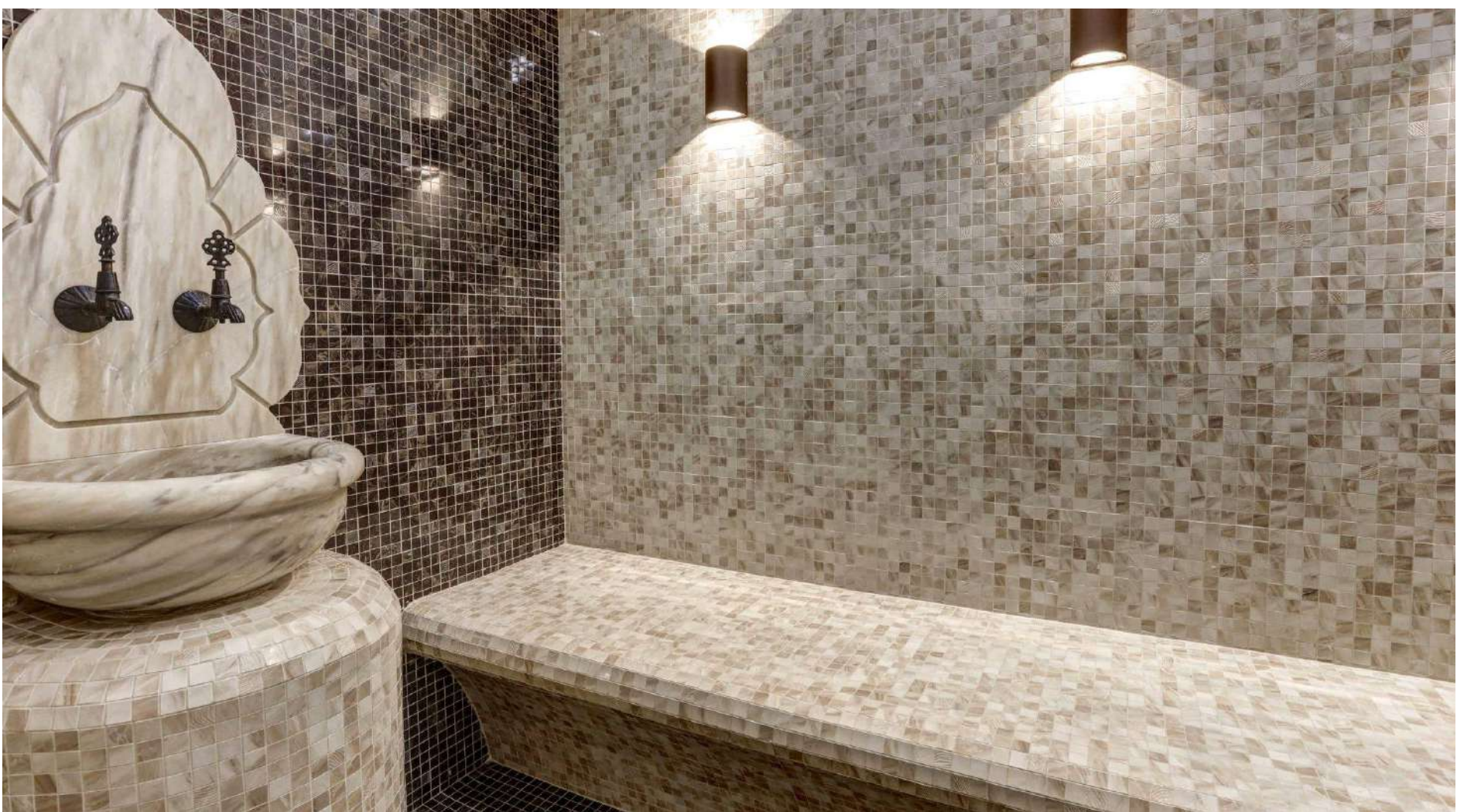




















## В доме

- дизайнерские интерьеры от Studio 54
- полы – штучный наборный паркет (дуб)
- камин – мрамор
- лестница – дуб, ковка
- межкомнатные двери – массив дерева
- качественная фурнитура
- кухонная мебель из массива дерева по индивидуальному заказу
- комплект встроенной бытовой техники премиум-класса Smeg
- сантехника от Villeroy & Boch
- оригинальный свет (люстры, светильники, бра)
- кессонные потолки
- текстиль на заказ

























## Инженерия дома

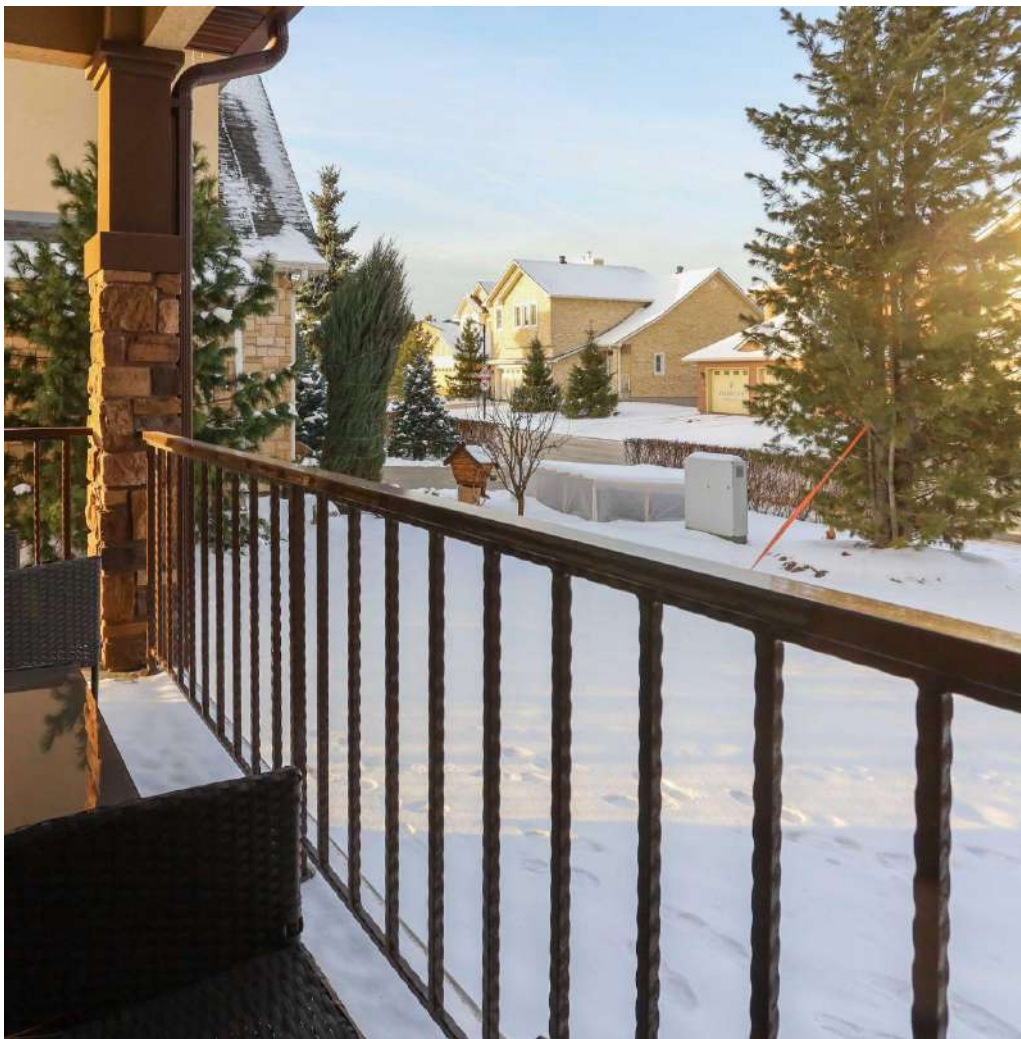
- газовый котел – Vaillant (Италия)
- бойлер – Vaillant (Италия)
- система центрального кондиционирования
- конвекторные системы отопления
- система очистки воздуха
- система подогрева полов

## Телекоммуникационная связь

- московский телефон
- опто-волоконный интернет
- интернет-телевидение

## Системы безопасности дома

- поселковая военизированная охрана
- пожарная сигнализация



## Информация об участке

Площадь участка:

816 кв. м.

Категория земель:

земли населенных пунктов

Разрешенное использование:

для индивидуального жилищного строительства

## Обустройство участка

- молодые деревья
- газон
- система автоматического полива
- зоны отдыха
- парковка













## Уникальные особенности объекта

- Элитный коттеджный поселок
- Соединение комфорта городской и загородной жизни
- Поселок с европейской концепцией проживания
- Атмосфера особого комьюнити
- Приватное месторасположение в лучшей части поселка
- Благоприятная роза ветров и безупречная экология
- Респектабельные соседи
- Уединенность и тишина
- Международная Гимназия в 300 м
- Супер инфраструктура
- До Москвы всего 2 км без пробок
- До метро "Алтуфьево" 5 минут езды
- До центра столицы 20 минут езды

## Собственная инфраструктура поселка

- Международная Гимназия
- Детские площадки
- Спортивные площадки
- Каток
- Теннисные корты
- Торговый центр
- Медицинский центр
- Парки
- Администрация





## Месторасположение

Московская область, городской округ Мытищи,  
поселок Вешки

Алтуфьевское шоссе, от МКАД 2 км

## Внешняя инфраструктура

- ❑ Финансовый университет при Правительстве РФ
- ❑ Первая Европейская гимназия Петра Великого при Правительстве РФ
- ❑ Детские сады
- ❑ Частная школа “Город солнца”
- ❑ Фитнес-центр World Gym
- ❑ Спортивно-оздоровительный центр “Нагорное”
- ❑ Центр красоты и здоровья “Эссенс”
- ❑ Центр восстановления позвоночника
- ❑ Рестораны “Тесто”, “Вешки”, “Шале”
- ❑ Хинкальная “Мельница”
- ❑ Супермаркет (24 часа)
- ❑ Поликлиники
- ❑ Кафе
- ❑ Торгово-развлекательный центр “Весна”
- ❑ Гипермаркеты “О`кей” и “Ашан”
- ❑ Гипермаркет строительных товаров “Леруа Мерлен”
- ❑ Спортивный гипермаркет “Декатлон”

