

Светлый дом с отделкой на уютном зеленом участке

Новорижский



площадь

600 м²



участок

12 соток



коттеджный поселок

Новорижский

на Новорижском шоссе, 23 км от МКАД





ОСОБЕННОСТИ ДОМА

- Просторные помещения
- Продуманные системы хранения
- Несколько многофункциональных помещений
- Уютный дизайн
- Поселок бизнес-класса

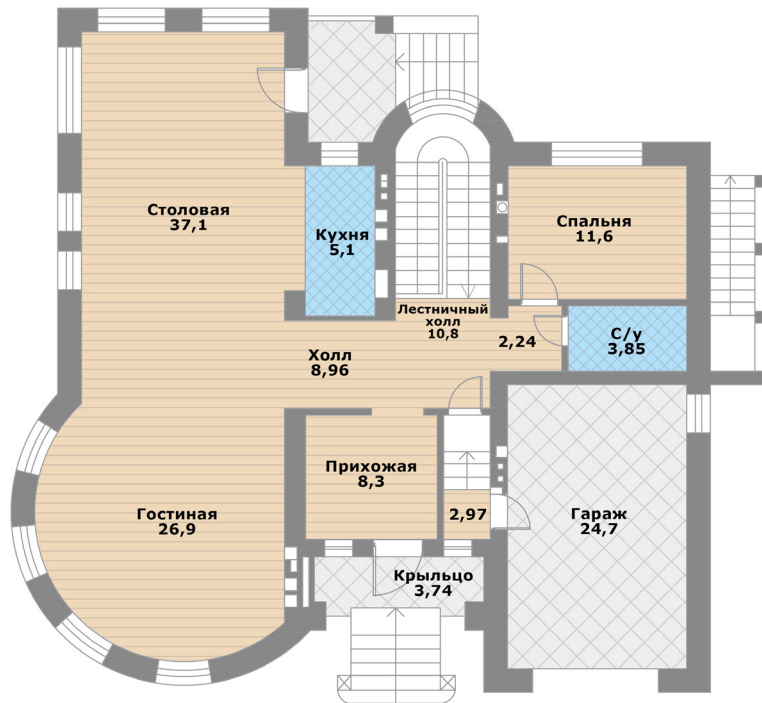
ФУНКЦИОНАЛЬНАЯ ПЛАНИРОВКА

- 5 спален
- 5 с/у
- Светлая гостиная с 4-мя окнами
- Кухня с огромным островом
- Кабинет
- Бильярдная
- Домашний кинотеатр
- Гараж
- Возможность обустроить спа-зону с сауной и хаммамом

Отделка премиальными материалами: кровля мягкая черепица, полы инженерная доска, лестница дуб, подоконники мрамор, двери массив, итальянская фурнитура, премиальная сантехника Duravit и Villeroy & Boch.

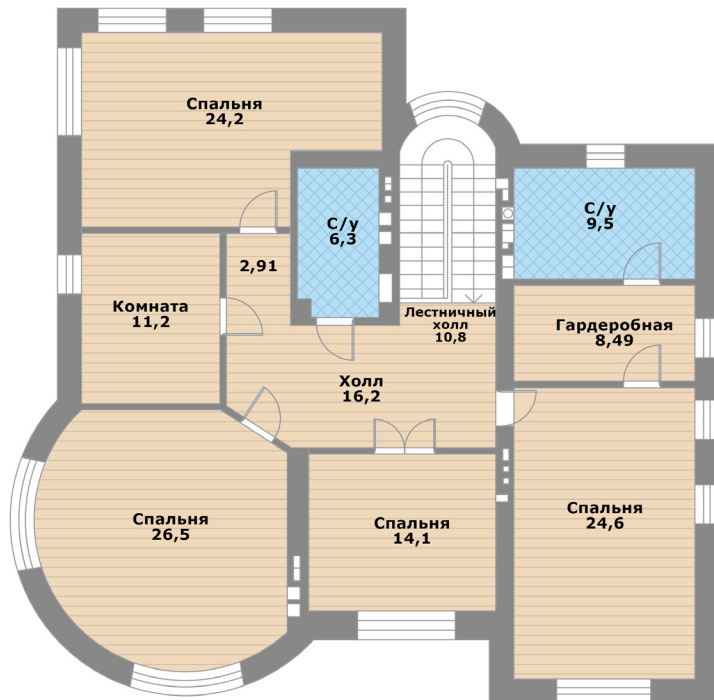
ПЛАНИРОВКА 1 ЭТАЖ

- Гостиная (27)
- Кухня-столовая (42)
- Гостевая спальня (12)
- Гостевой с/у (4)
- Прихожая (8)
- Холл (11)
- Гараж на 1 м/м (25)



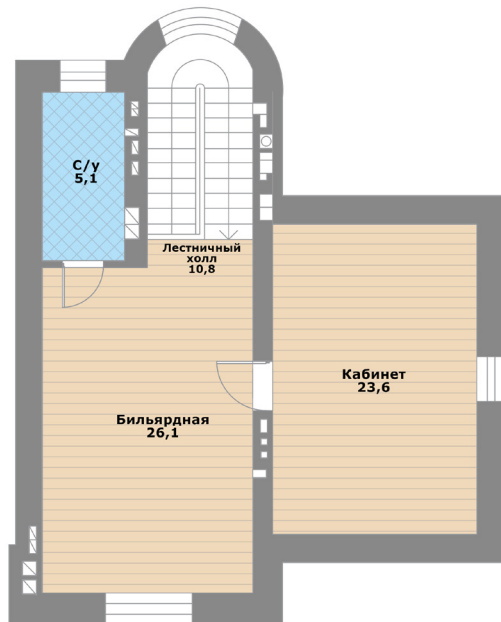
ПЛАНИРОВКА 2 ЭТАЖ

- Мастер-спальня (25) с проходной гардеробной (8) и с/у (10)
- Спальня №2 (27),
- Спальня №3 (24)
- Спальня №4 (14)
- Комната свободного назначения (11)
- Общий с/у (6)
- Холл (19)



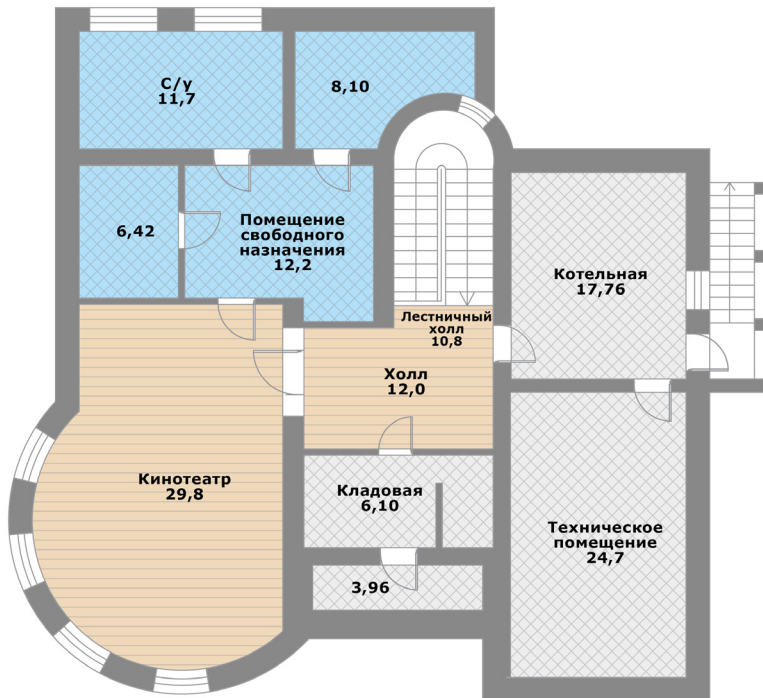
ПЛАНИРОВКА 3 ЭТАЖ

- Кабинет (24)
- Бильярдная (26)
- С/у (5)

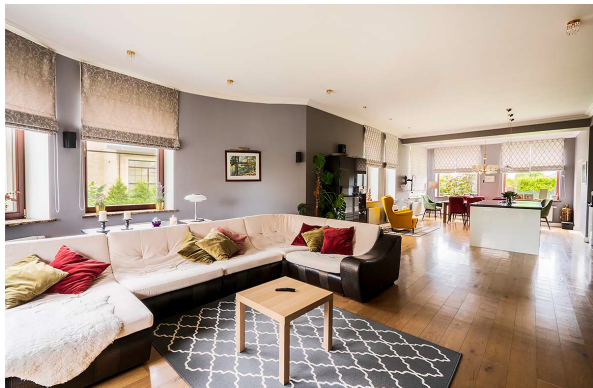


ПЛАНИРОВКА ЦОКОЛЬ

- Домашний кинотеатр (30)
- Помещения свободного назначения (12+8+6)
- С/у (12)
- Кладовая (6+4)
- Холл (12)
- Котельная (18) с входом с улицы и техническое помещение для хранения садовой мебели и техники (25)



КОТТЕДЖ В КП ЧОВОРИЖСКИЙ



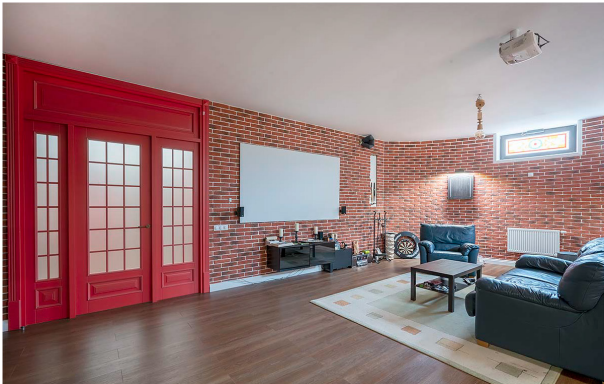
КОТТЕДЖ В КП НОВОРИЖСКИЙ



КОТТЕДЖ В КП НОВОРИЖСКИЙ



КОТТЕДЖ В КИ НОВОРИЖСКИЙ



УЧАСТОК

Красивый частный участок 12 соток, утопающий в зелени, с большой уютной беседкой. Выполнены ландшафтные работы: высажен газон, плодовые деревья и туи по периметру. Дом отлично подойдет как для сезонного, так и для постоянного проживания большой семьи.



КОТТЕДЖ В КП НОВОРИЖСКИЙ

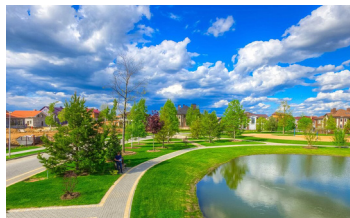


ПОСЕЛОК

Охраняемый коттеджный поселок Новорижский находится в 27 км от МКАД на экологической территории в окружении лесного массива.

В поселке созданы водные каналы, 3 парка с озерами, детскими площадками и широкими бульварами. У одного из озер создан пляж для купания. Есть волейбольная и баскетбольная площадки, теннисные корты, гостевая автостоянка, универсальный магазин.

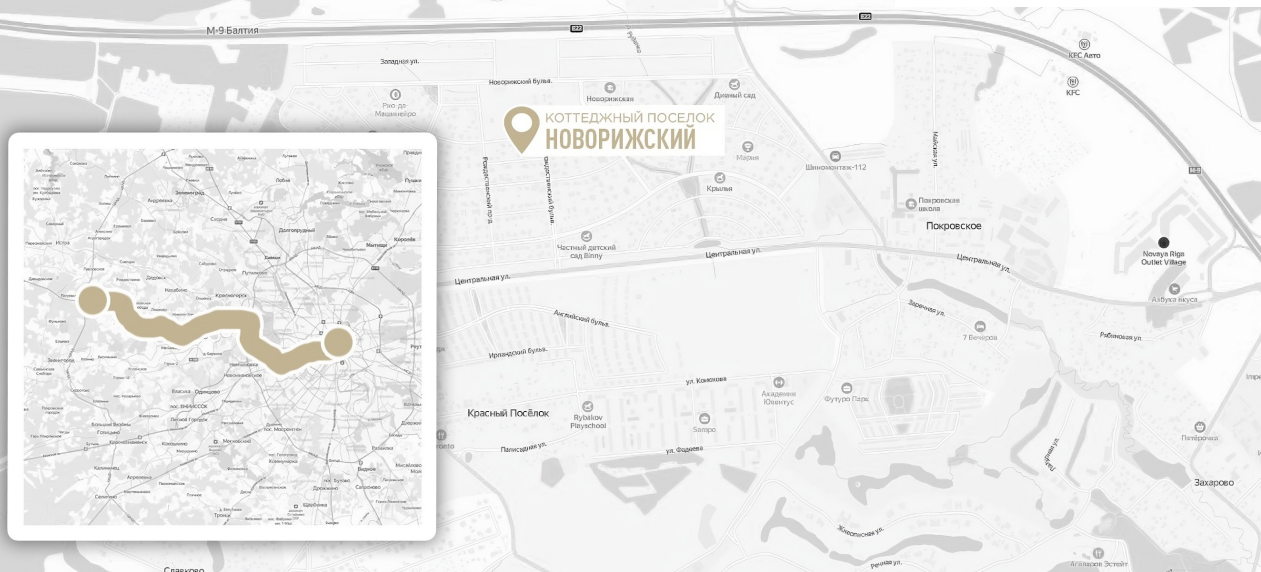
К внешней высокоразвитой инфраструктуре относятся близко расположенные торговые и спортивно-развлекательные центры с бассейнами и СПА-комплексами Новой Риги, стародачных поселений и Волоколамска.



Удобное расположение поселка обеспечивает мобильность его жителей. Прямой выезд на скоростное Новорижское шоссе позволяет максимально быстро добраться до Москвы.

РАСПОЛОЖЕНИЕ

Поселок: Новорижский
Шоссе: Новорижское - 23 км
Район: Истринский, Покровское





ЦЕНА

59 900 000 ₺