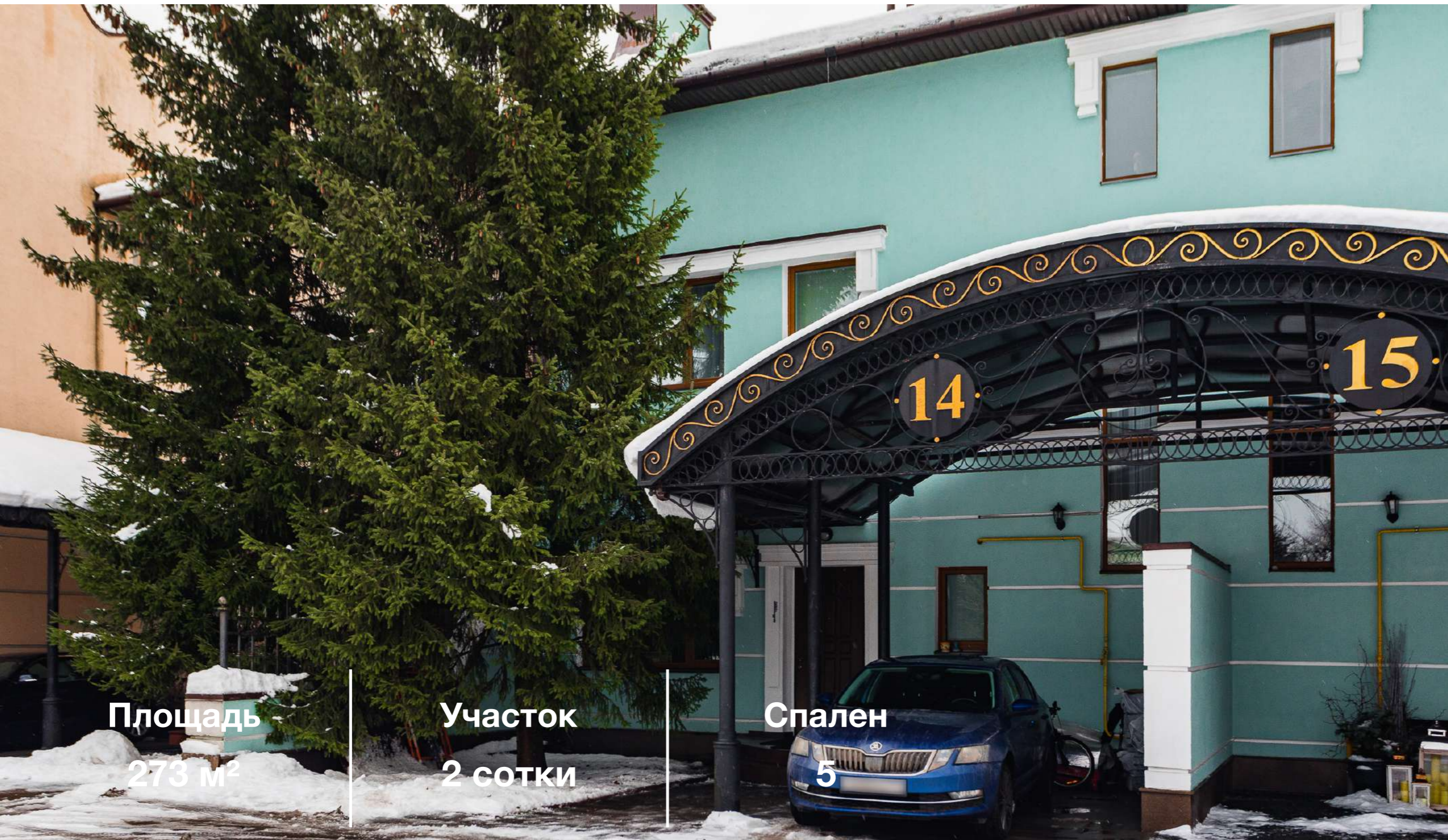


Таунхаус в коттеджном поселке
Новахово

Расположение
11 км по Новорижскому шоссе



Площадь
273 м²

Участок
2 сотки

Спален
5



Входная группа

Таунхаус располагается в передней части поселка, рядом с КПП и охраной. Тщательно продуманы все детали для комфортного проживания. В строительстве и отделке использованы натуральные материалы.

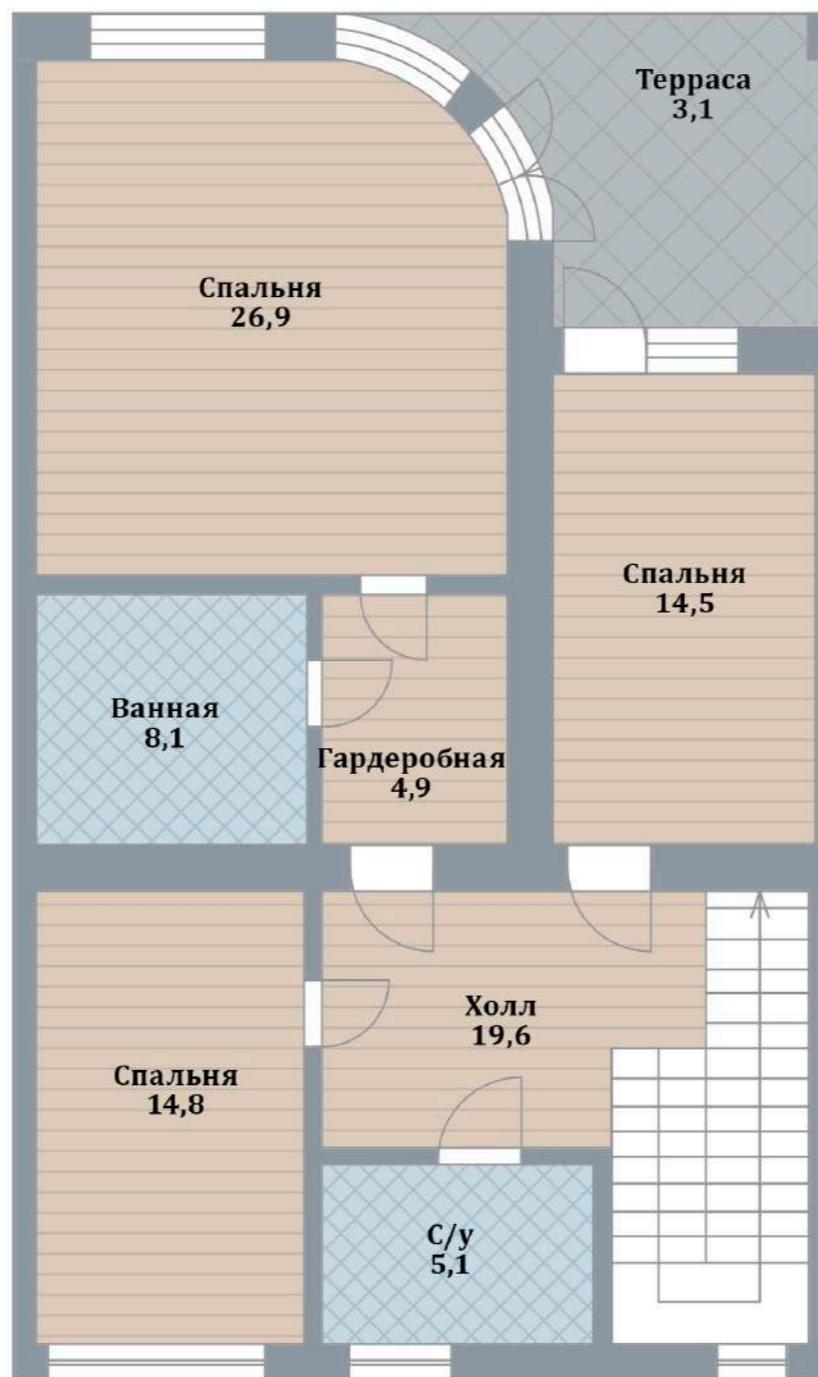


1 этаж



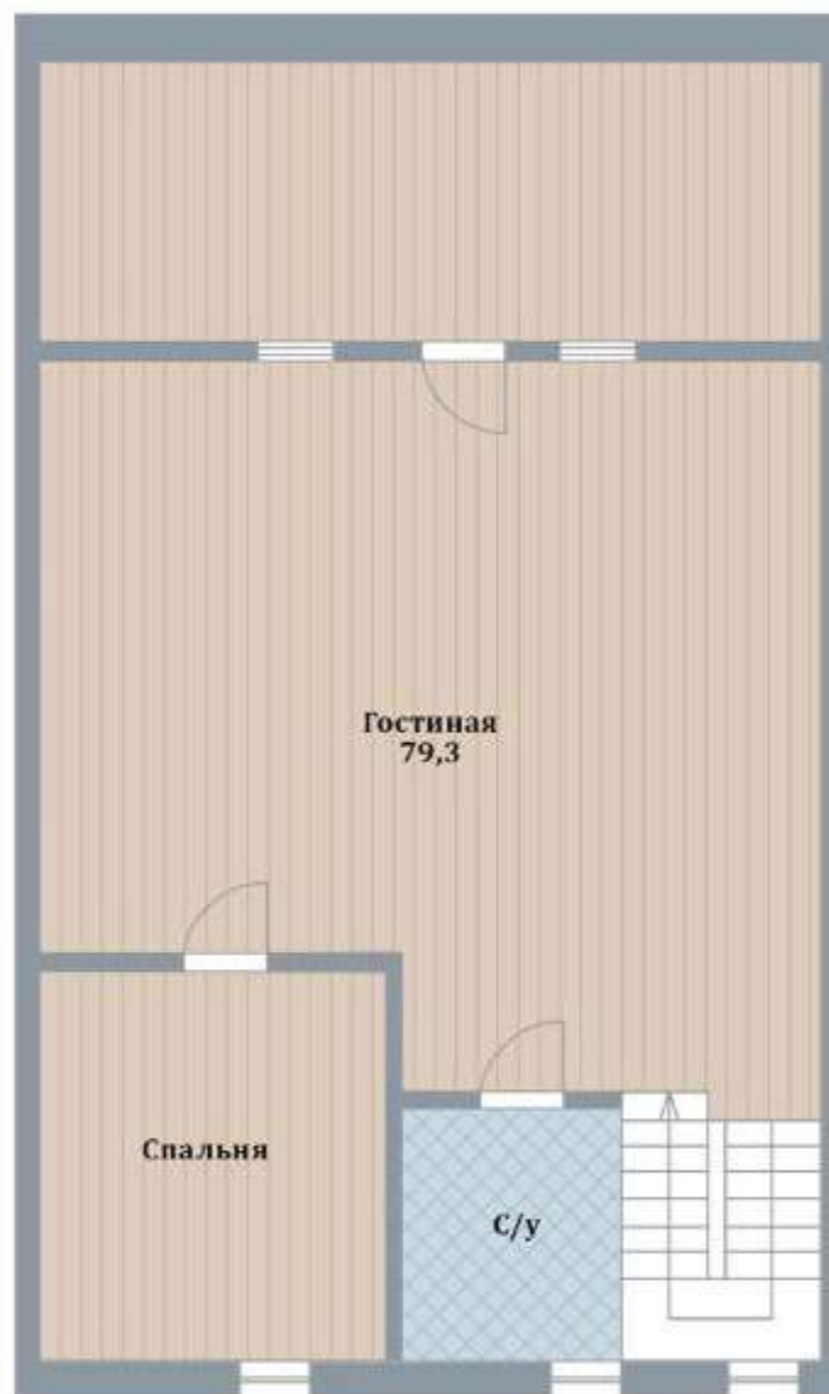
S общ 96,2

2 этаж



S общ 97,0

Мансарда



S общ 79,3



Мастер-спальня



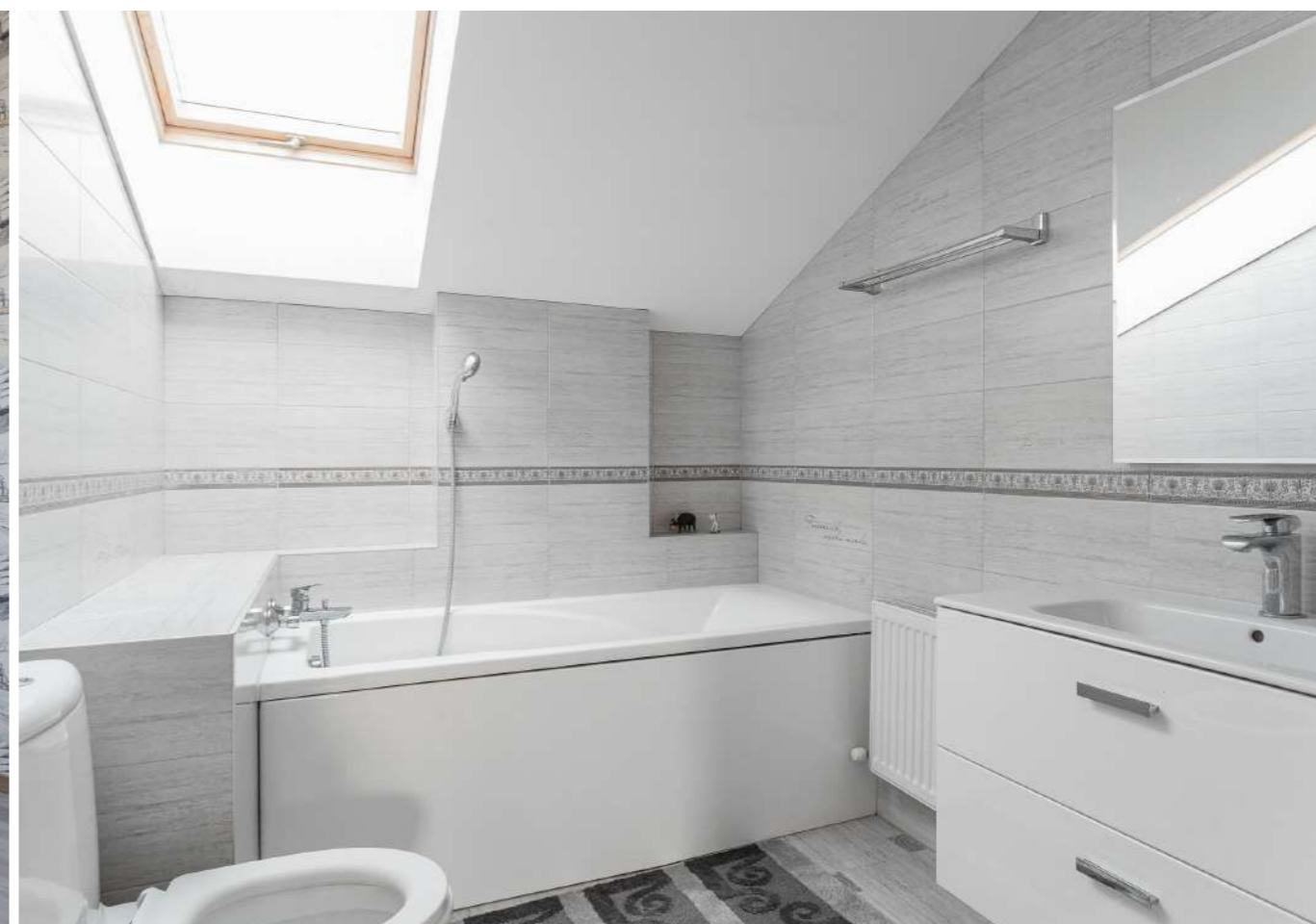
Мастер-спальня



Детская спальня



Детская спальня





Игровая комната



Игровая комната





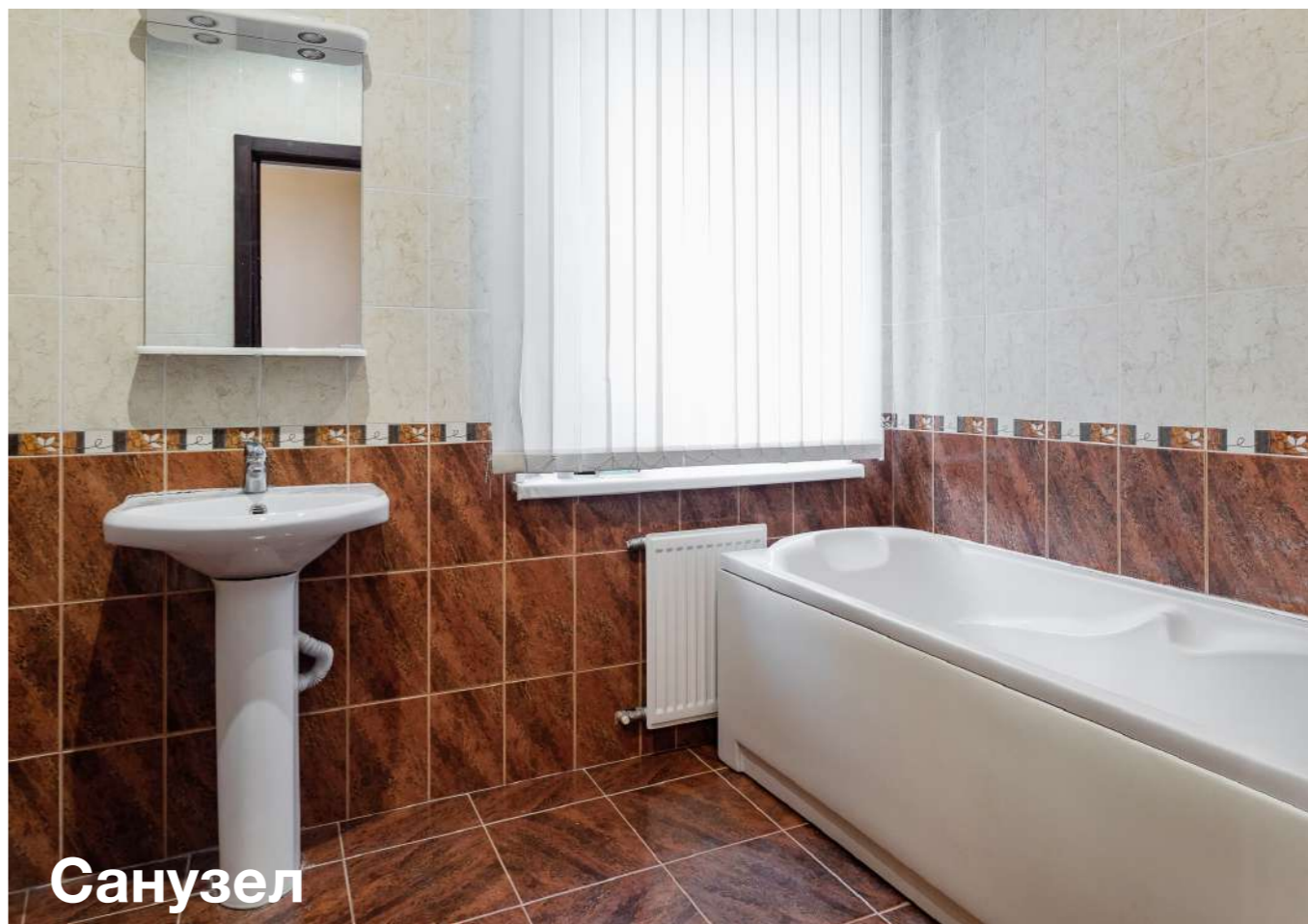
Спальня



Спальня



Санузел



Санузел



Кабинет





Кухня



Гостиная

Участок 2 сотки

Планировка участка и конфигурация высаженных деревьев создают приватную зону.

Инфраструктура поселка

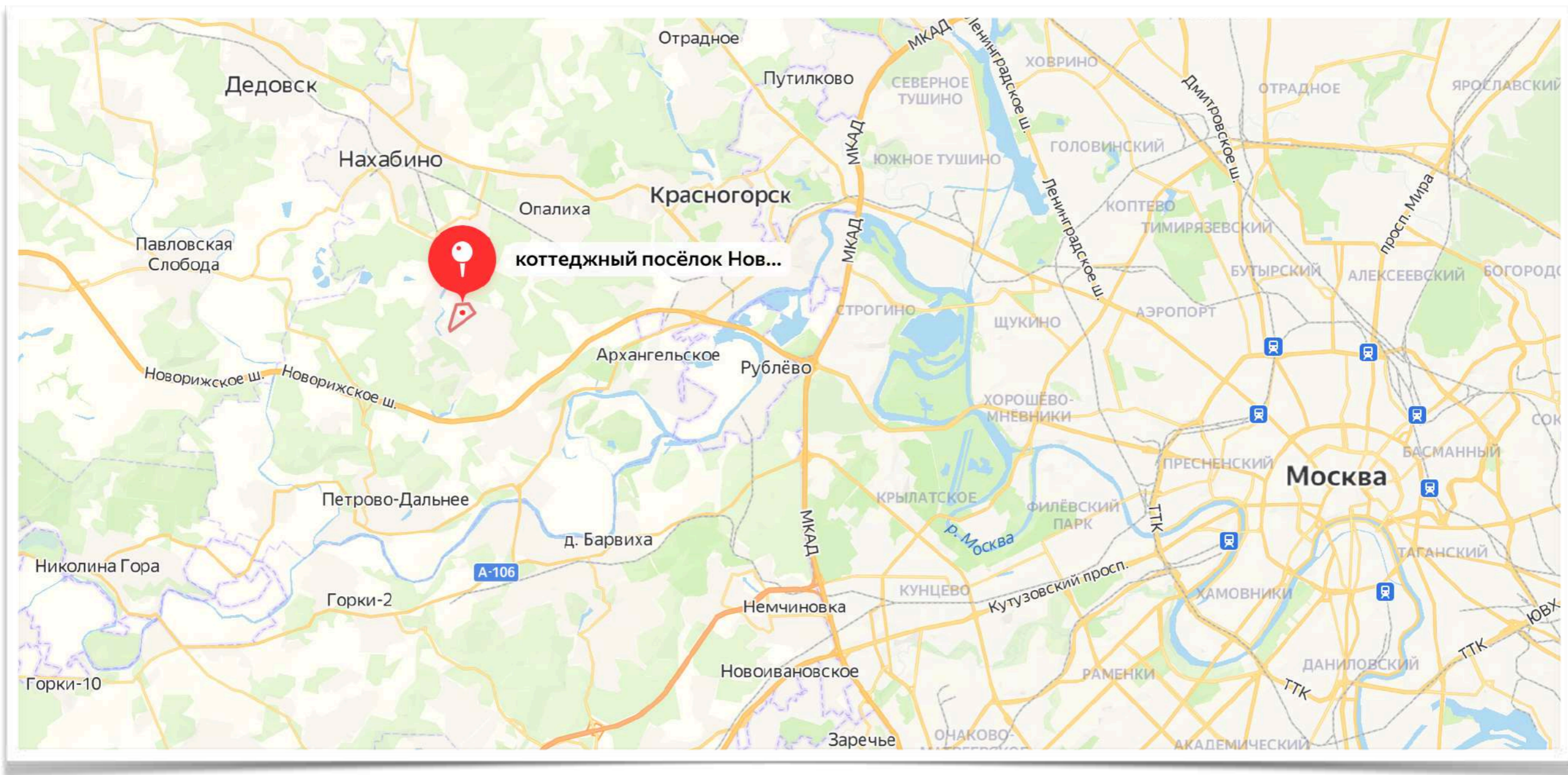
Сам поселок предлагает прекрасные комфортные условия проживания в экологически чистом районе Подмосковья. Прогулочная зона, уличное освещение, гостевая парковка, детская игровая площадка. На территории посёлка располагается развлекательный комплекс с фитнес-центром с 3-мя бассейнами, рестораном, гостиницей.





Расположение

Коттеджный посёлок «Новахово» расположен в 11 км от МКАД по Новорижскому шоссе.





45 000 000 рублей