

УЛЬТРА СОВРЕМЕННЫЙ ДОМ НА БЕРЕГУ ОЗЕРА

Никольская Слобода



площадь

1385 м²



участок

35 соток



количество спален

6



расположен
поселок

«Никольская Слобода»

на Новорижском шоссе, 9 км от МКАД

УЛЬТРА СОВРЕМЕННЫЙ ДОМ ИЗ СТЕКЛА НА БЕРЕГУ ОЗЕРА

Дом в стиле хайтек общей площадью 1 385 кв.м расположен в КП Никольская Слобода, самом близком из всех элитных поселков Новорижского шоссе. Выполненный по уникальному авторскому проекту, не имеет аналогов в мире. Его фасад на 80% состоит из стекла (более 1000 кв.м стекла!), по большей части это огромные окна джамбо-формата Schuco со стеклянным эффектом, чтобы помещения не просматривались с улицы.

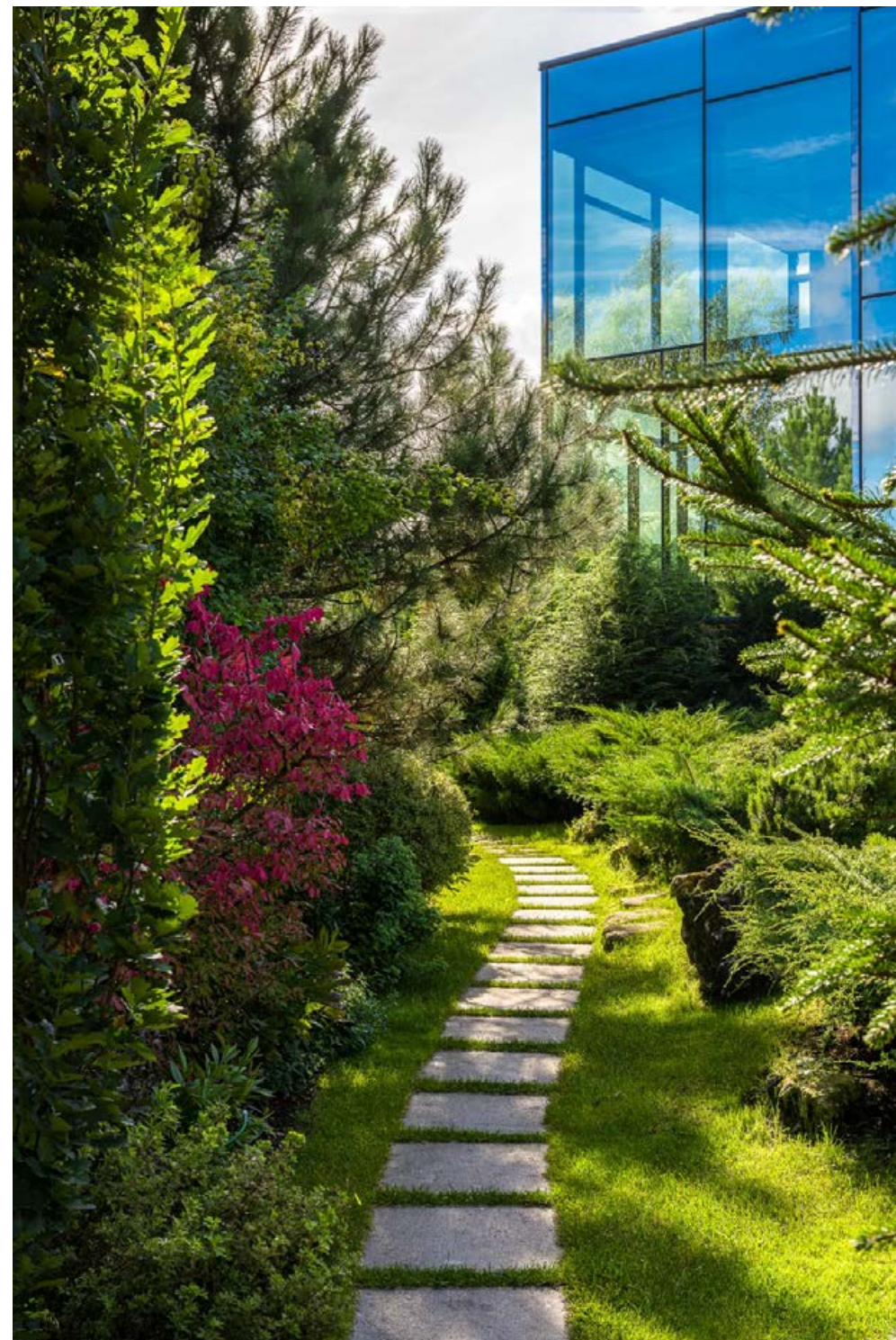




В доме: 6 спален с отдельными санузлами, бассейн, баня, хаммам, кинотеатр, спортзал, библиотека, гараж на 4 машиноместа, лифт, блок для персонала, 3 открытые террасы.

Высота потолков 3,5 м и 7 метров, второй свет в зоне кухни-столовой-гостиной.





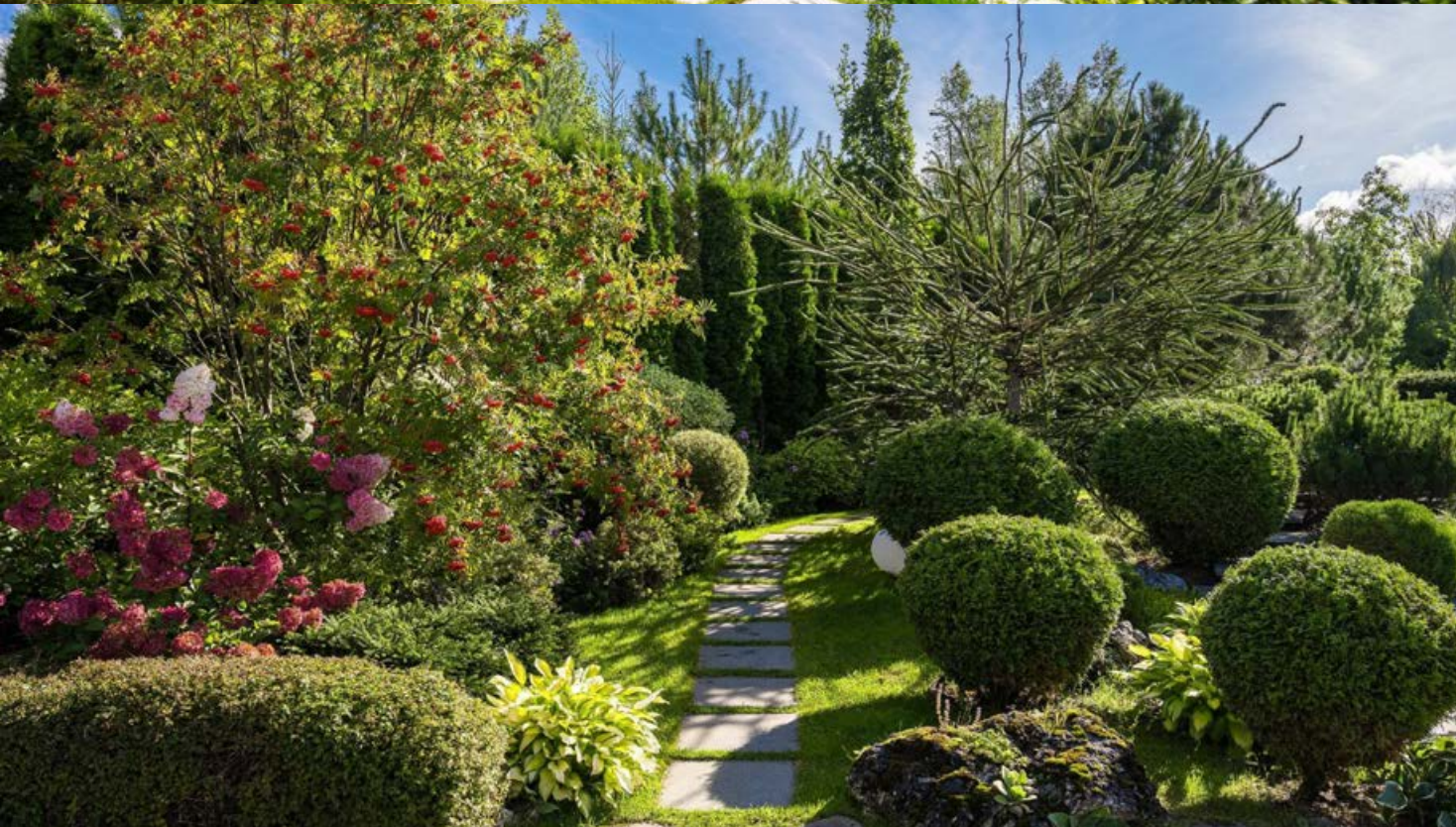
Дом находится в центральной части поселка и граничит с живописным озером, на берегу которого обустроена пляжная зона. Почти из всех помещений открывается прямой вид на гладь воды.



07 | ДОМ В КП НИКОЛЬСКАЯ СЛОБОДА







УЧАСТОК

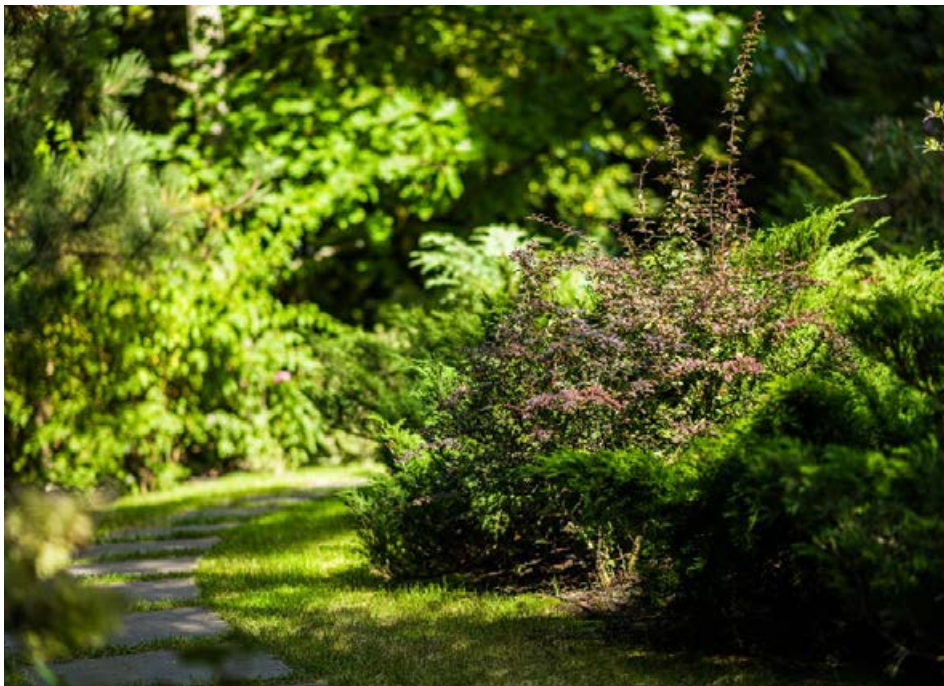
На просторном участке в 35 соток выполнен дорогой и изысканный ландшафтный дизайн.

На разных уровнях здесь высажено около 50 видов растений, включая бонсаи, несколько видов ив и можжевельников, плодовые деревья, красный дуб и другие не менее живописные растения.

По всему периметру с двух сторон высажены аж в 2 ряда 6-метровые туи.

На входе организован сад камней и небольшой бассейн с водопадом и островками-ступеньками.

Выполнен дренаж, организована подсветка, система капельного и форсуночного автополива.



ПЛАНИРОВКА 1 ЭТАЖ

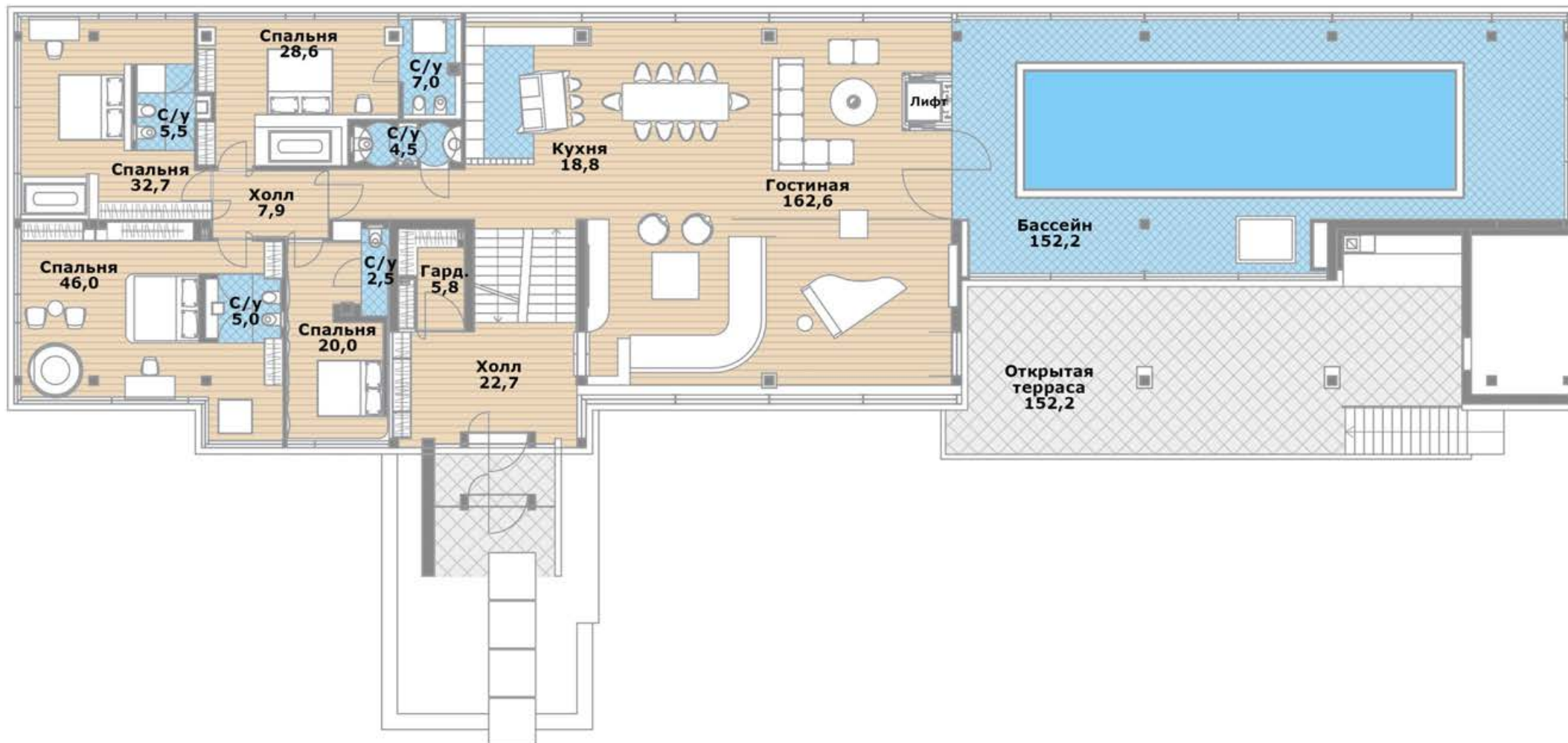
(671 кв.м)

Общие помещения:

- Холл (22,7 кв.м) с гардеробной (5,8 кв.м)
- Кухня-столовая (18,8 кв.м) и гостиная (162,6 кв.м) со вторым светом
- С/у (4,5 кв.м)
- Лифт
- Бассейн (152,2 кв.м)
- Открытая терраса (152,2 кв.м)

Жилой блок состоит из 4 спален:

- Спальня (46 кв.м) с с/у (5 кв.м)
- Спальня (32,7 кв.м) с с/у (5,5 кв.м)
- Спальня (28,6 кв.м) с с/у (7 кв.м)
- Спальня (20 кв.м) с с/у (2,5 кв.м)
- Холл (7,9 кв.м)



ПЛАНИРОВКА 2 ЭТАЖ

(367,3 кв.м)

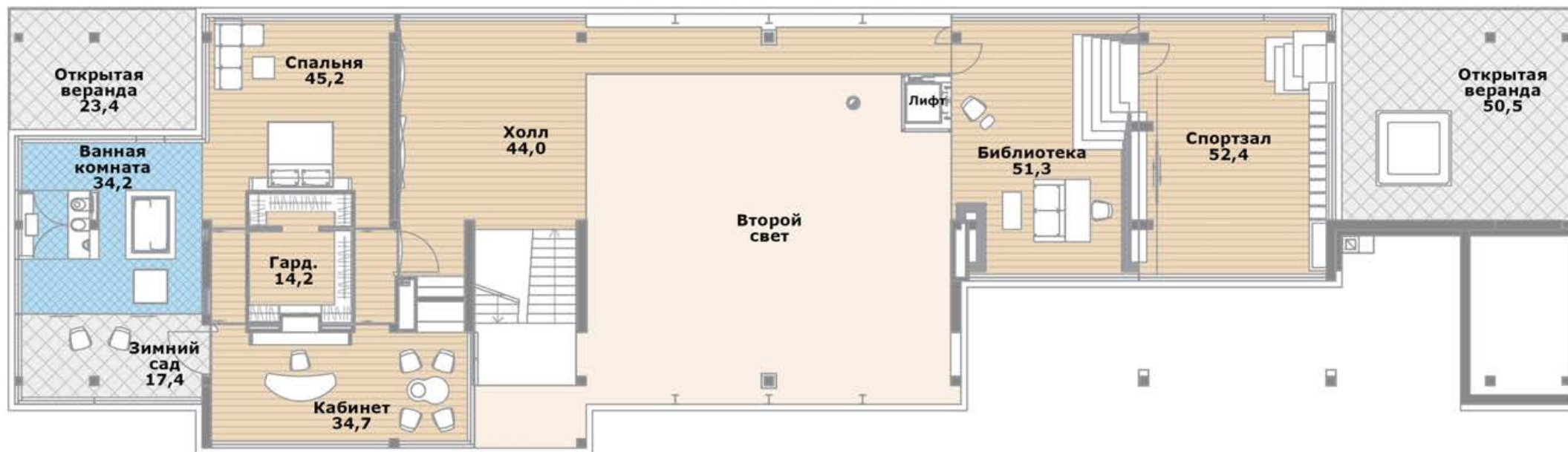
(вариант с одной спальней)

Общие помещения:

- Холл (44 кв.м)
- Лифт
- Библиотека (51,3 кв.м)
- Спортзал (52,4 кв.м)
- Открытая веранда с установленной джакузи (50,5 кв.м)

Мастер-блок:

- Спальня (45,2 кв.м)
- Ванная комната (34,2 кв.м)
- Гардеробная (14,2 кв.м)
- Кабинет (34,7 кв.м)
- Зимний сад (17,4 кв.м)
- Открытая веранда (23,4 кв.м)



ПЛАНИРОВКА 2 ЭТАЖ

(367,3 кв.м)

(вариант с двумя спальнями)

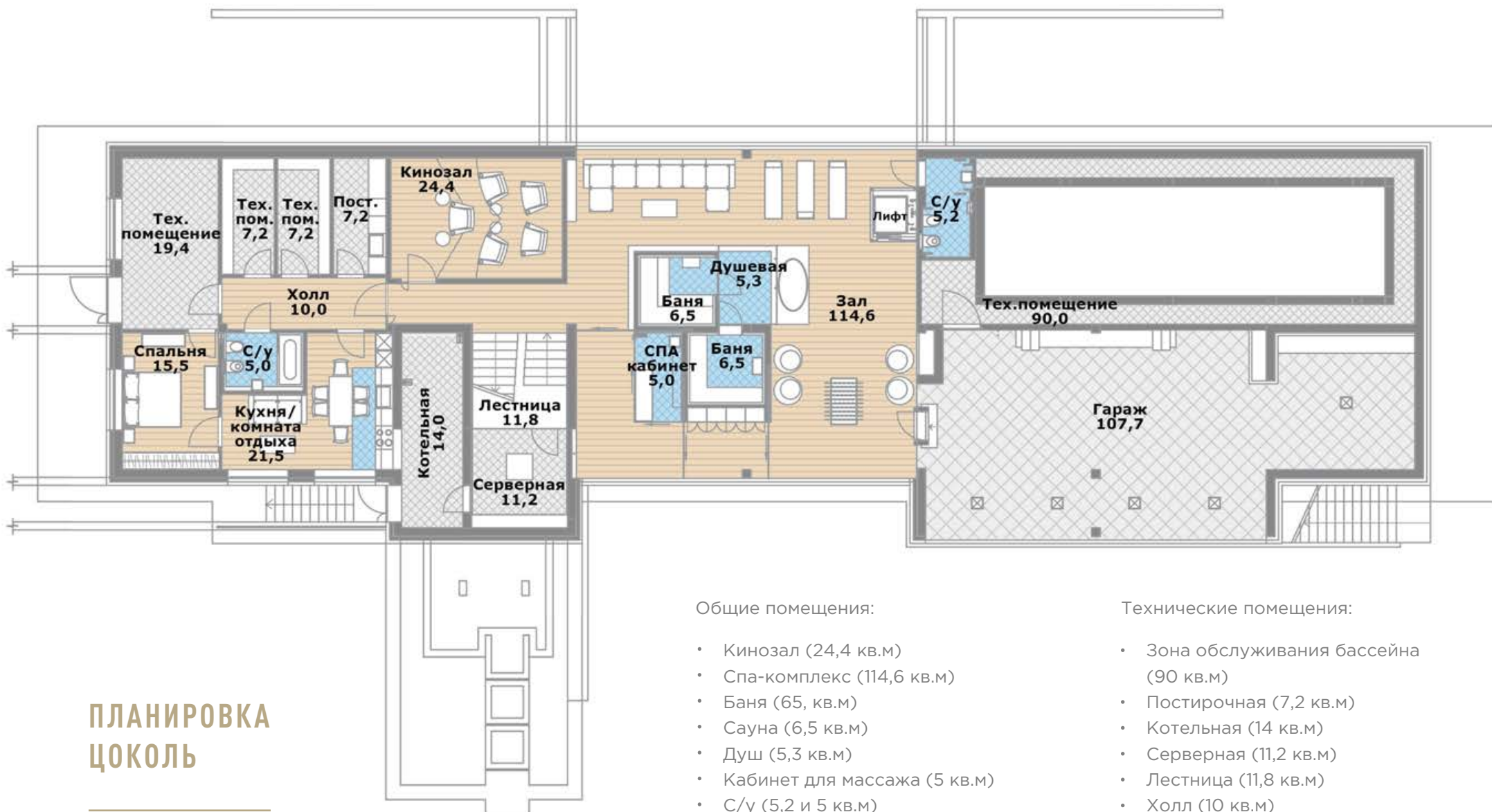
Общие помещения:

- Холл (44 кв.м)
- Лифт
- Библиотека (51,3 кв.м)
- Спортзал (52,4 кв.м)
- Открытая веранда с установленной джакузи (50,5 кв.м)

Мастер-блок:

- Спальня (45,2 кв.м)
- Спальня
- Ванная комната
- Гардеробная
- Гардеробная
- С/у
- С/у
- Кабинет (34,7 кв.м)
- Зимний сад (17,4 кв.м)
- Открытая веранда (23,4 кв.м)





ПЛАНИРОВКА ЦОКОЛЬ

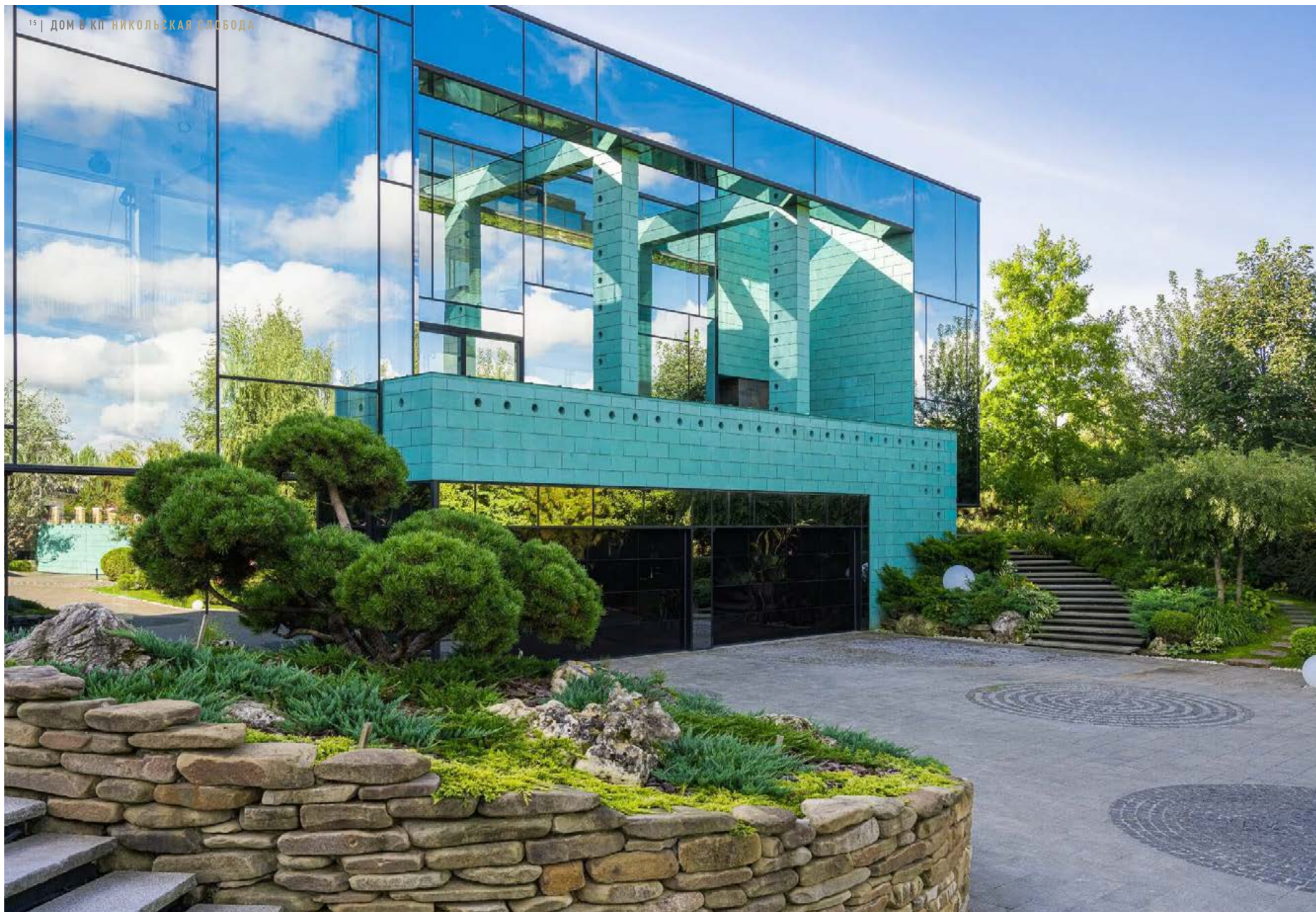
(495,2 кв.м / находится
на уровне земли)

Общие помещения:

- Кинозал (24,4 кв.м)
- Спа-комплекс (114,6 кв.м)
- Баня (6,5 кв.м)
- Сауна (6,5 кв.м)
- Душ (5,3 кв.м)
- Кабинет для массажа (5 кв.м)
- С/у (5,2 и 5 кв.м)
- Квартира для персонала со спальней (15,5 кв.м) и кухне-гостиной (21,5 кв.м)
- Гараж на 4 машиноместа (107,7 кв.м)

Технические помещения:

- Зона обслуживания бассейна (90 кв.м)
- Постирочная (7,2 кв.м)
- Котельная (14 кв.м)
- Серверная (11,2 кв.м)
- Лестница (11,8 кв.м)
- Хозяйственные помещения (7,2 и 7,2 кв.м)
- Тех. помещение (19,4 кв.м)







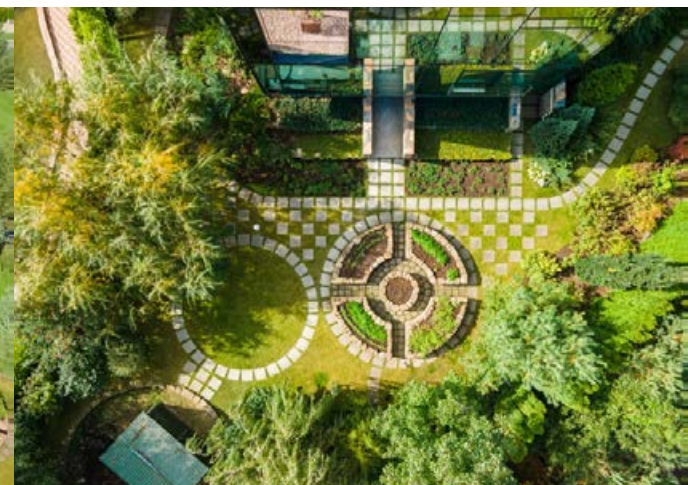
ТЕХНИЧЕСКИЕ ХАРАКТЕРИСТИКИ

Выполнен черновой ремонт, разведены все коммуникации (освещение, трубы ХВС и ГВС, канализации и отопления, вентиляция и кондиционирование, слаботочка, видеоохрана, пожарная сигнализация, умный дом).

Установлены внешние и внутренние блоки кондиционирования, внутрипольные конвекторы отопления.

Электричество 50 кВт.

4 независимых котла.



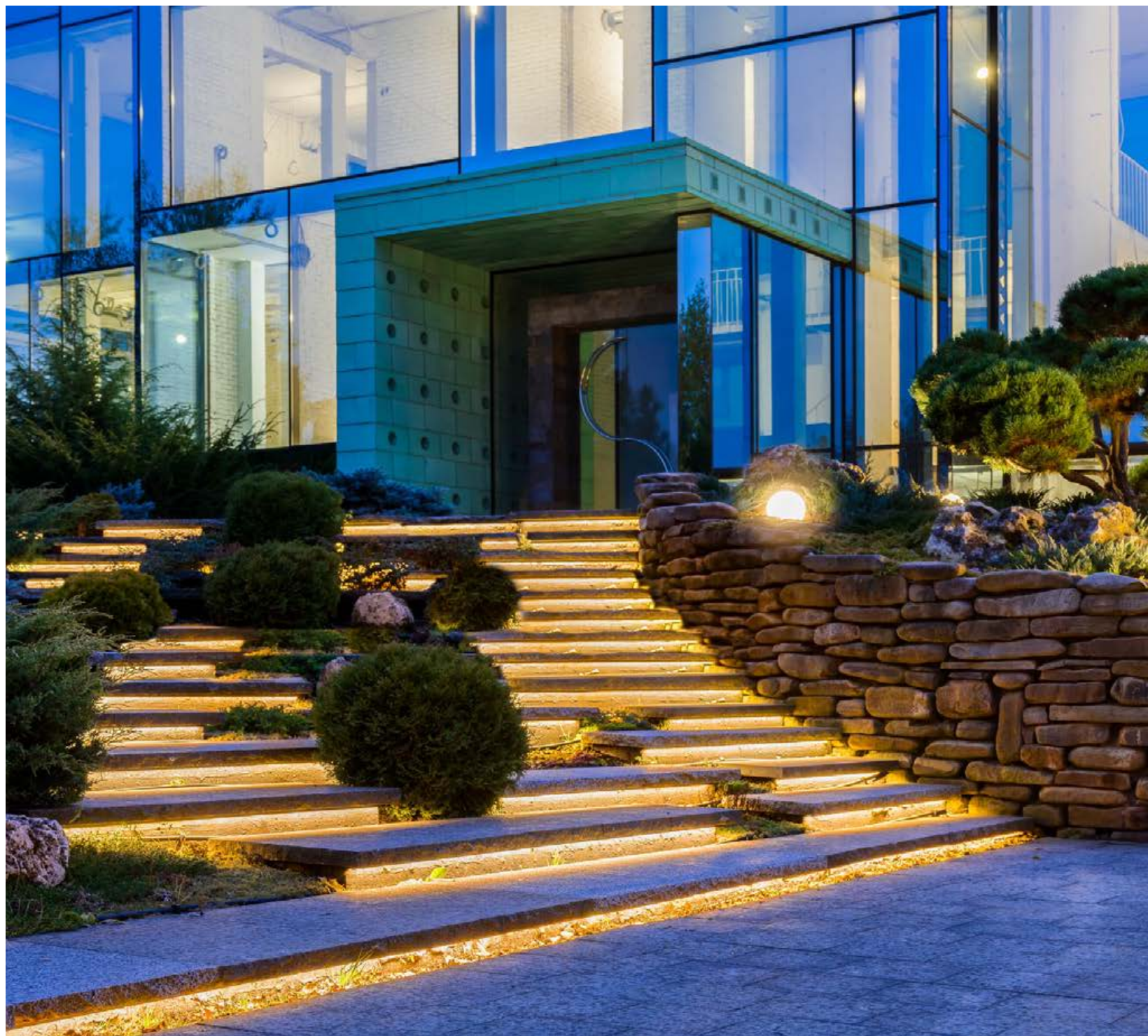


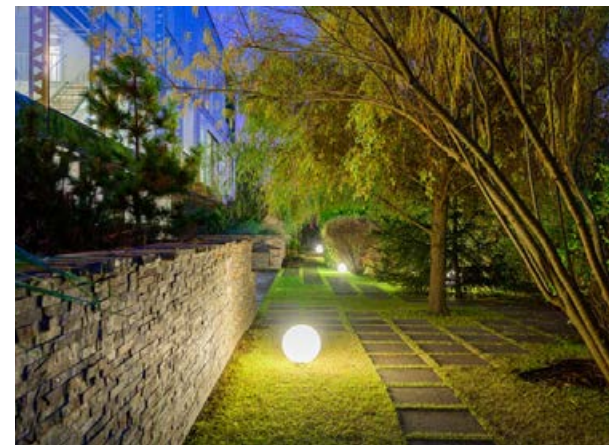


НИКОЛЬСКАЯ СЛОБОДА

Поселок расположен в 9 км от МКАД на Новорижском шоссе. С трех сторон поселок окружен реликтовым лесом. На территории находится частный детский сад с англоязычным персоналом, теннисный клуб с 6-тью кортами, ресторан, ветеринарная клиника, прогулочная территория с прудом и детскими площадками, солидные соседи.

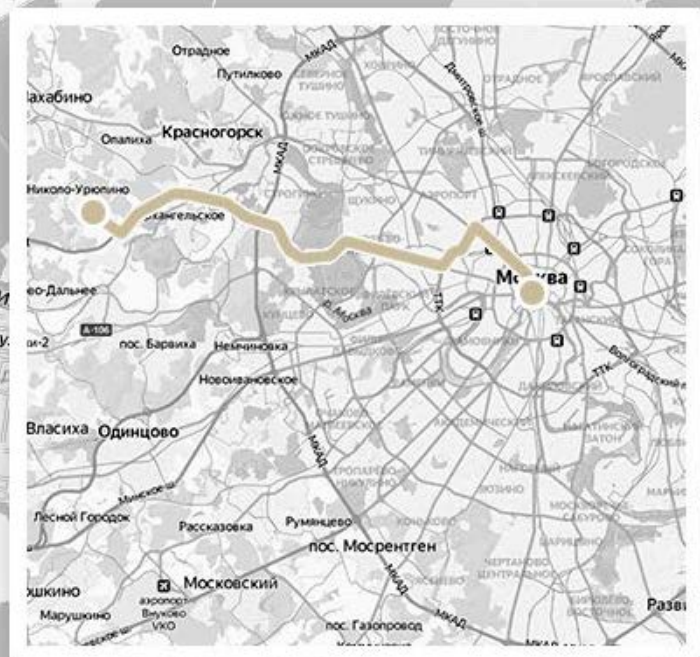
В поселке - собственная служба эксплуатации с серьезной 2х уровневой охраной и пропускным режимом, производится патрулирование.





РАСПОЛОЖЕНИЕ

Поселок: Никольская Слобода
Шоссе: Новорижское, ~ 9 км.
Район: Красногорский,
Поздняково





ЦЕНА:

550 000 000 ₹