



РЕЗИДЕНЦИЯ В КОТТЕДЖНОМ ПОСЕЛКЕ

# СТОЛЬНОЕ

1675 м<sup>2</sup>

46 соток

6 км по Минскому шоссе

# РЕЗИДЕНЦИЯ В ПОСЕЛКЕ СТОЛЬНОЕ



6 км по Минскому шоссе



46 соток великолепного  
пейзажа



1675 кв.м изящества и стиля:  
5 просторных мастер-спален,  
мастер-этаж с панорамной  
террасой, отдельная  
2-х комнатная квартира  
для персонала

Видеообзор





- ✓ Лучшая локация в элитном поселке
- ✓ Речка Сетунь, Мещерский парк, природный рельеф
- ✓ Особый стиль жизни, неповторимая атмосфера, респектабельное окружение

✓ **Классика  
с элементами эклектики**

✓ **Просторные площади,  
высокие потолки и двери,  
панорамные окна,  
много террас и балконов**

✓ **Эксплуатируемая кровля,  
лифт в доме, зимний сад,  
библиотека, киногостиная,  
винный погреб  
с дегустационной**









# 1 ЭТАЖ

- Прихожая
- Травертиновый холл
- Гардеробная
- Гостевой с/у с гардеробной и ванной комнатой
- Большой гостинный зал с камином
- Малая гостиная
- Столовая
- Кухня
- Гостевая спальня
- Гараж
- Лифт



















## 2 ЭТАЖ

- Библиотека
- Кабинет с печкой-буржуйкой
- Мастер-спальня #1 с гардеробной и ванной комнатой
- Мастер-спальня #2 с гардеробной и ванной комнатой
- Хобби-комната / игровая
- Детская спальня с гардеробной и ванной комнатой
- Спальня с гардеробной и ванной комнатой
- Балконы
- Лифт











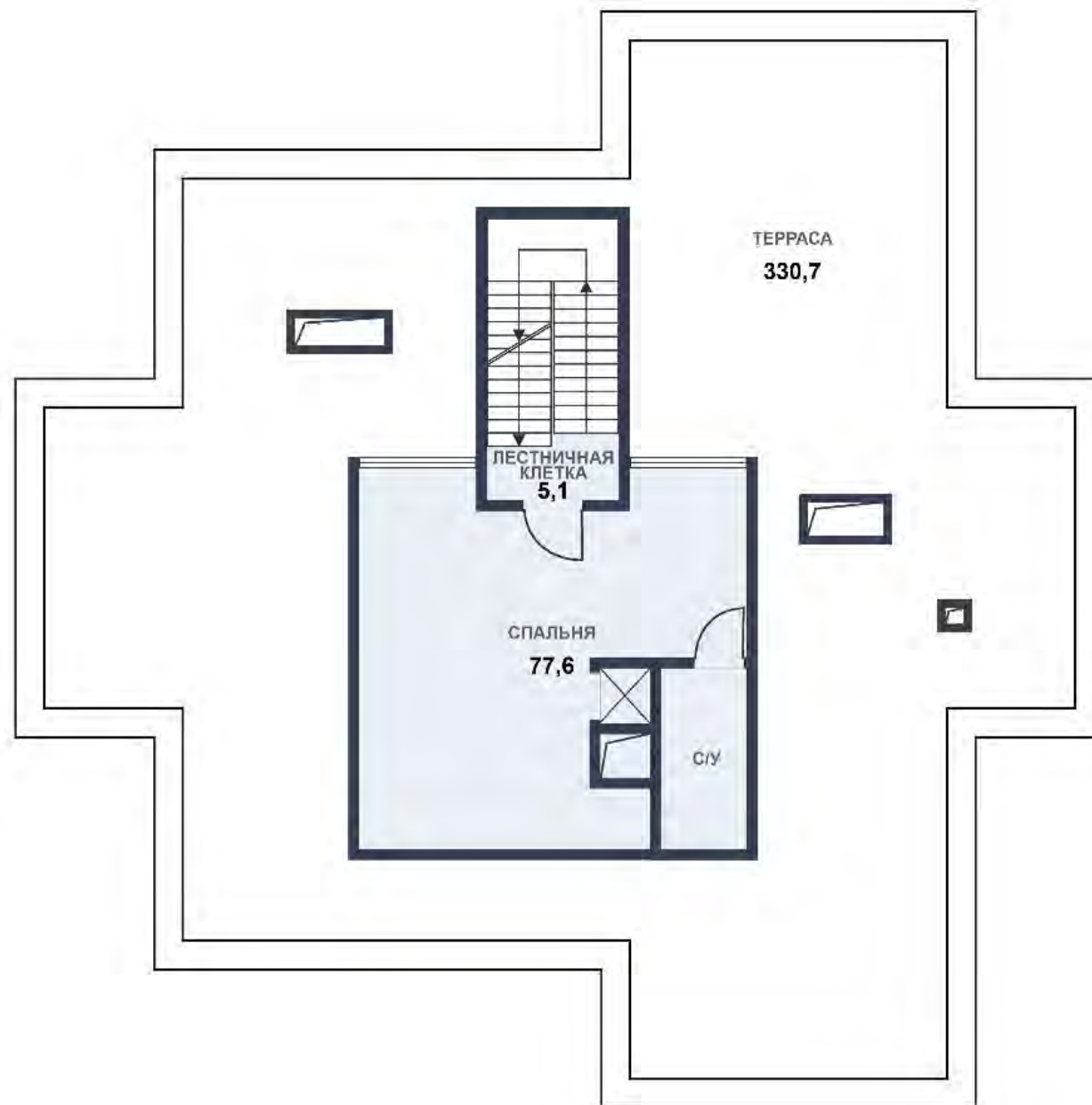






## 3 ЭТАЖ

- Спальня
- С/у
- Зимний сад
- Панорамная открытая терраса на эксплуатируемой кровле
- Лифт



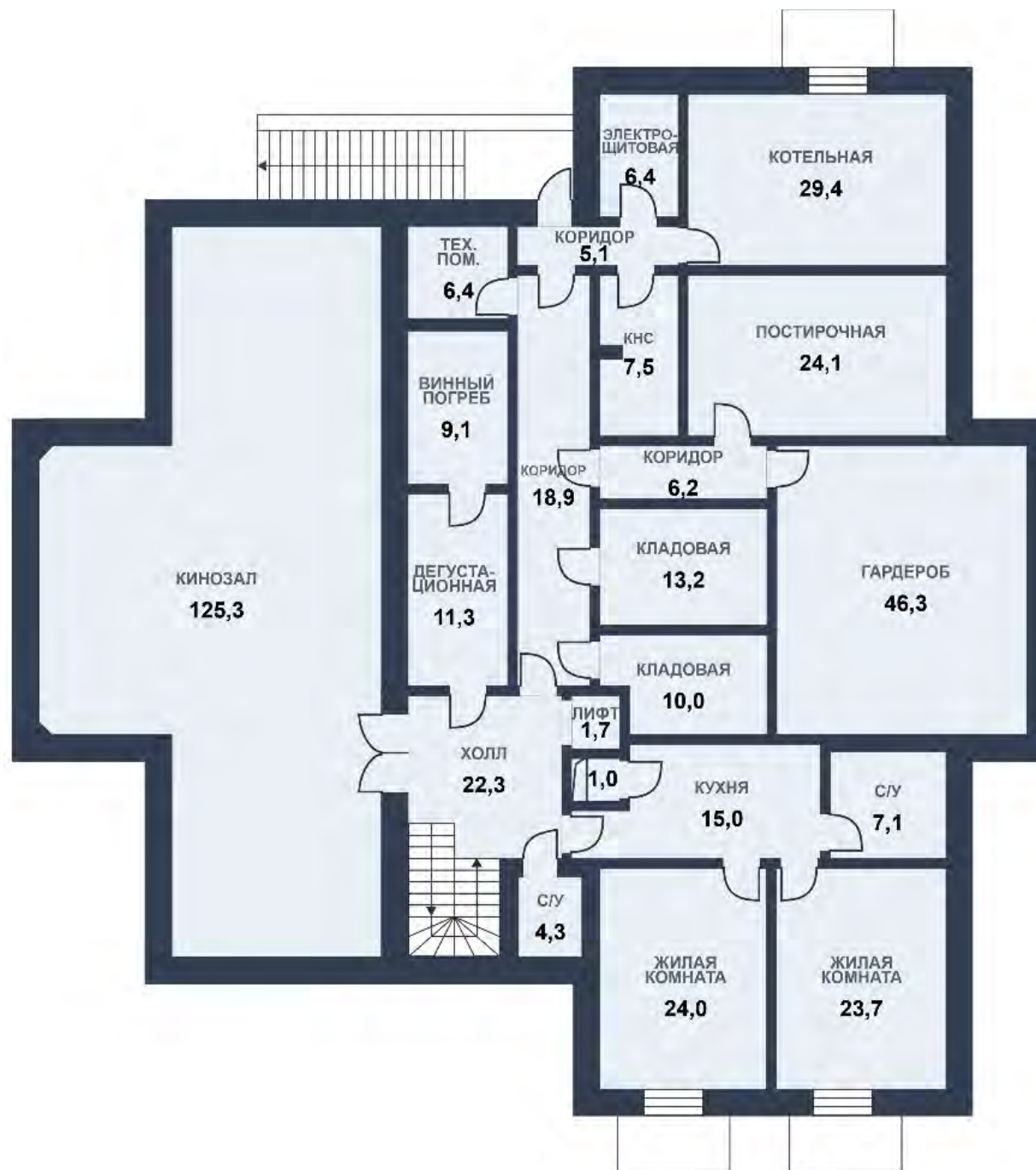






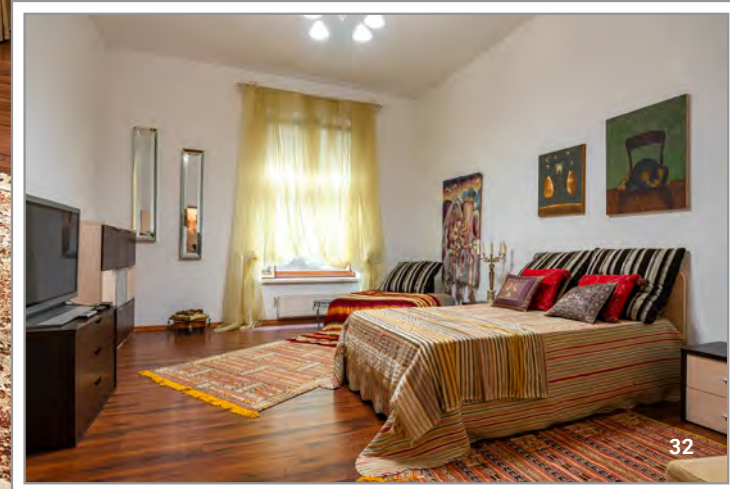
## ЦОКОЛЬНЫЙ ЭТАЖ

- Киногостиная с танцевальной зоной и репетиционной базой
- Винный погреб с дегустационной комнатой
- Квартира для персонала (2 спальни, кухня, ванная комната)
- С/у
- Сезонная гардеробная
- Кладовые и технические помещения
- Лифт









# СТОЛЬНОЕ

---

*«...отлогости с садами и деревянными домами с мезонинами в шведско-тирольском ... вкусе, замеченные на закате, в путешествии, откуда-нибудь из окна вагона, заставляли надолго высовываться до пояса, заглядываясь назад на это овеянное какой-то неземной и завидной прелестью поселенье...»*

*Б. Пастернак*

*Элитный коттеджный поселок Стольное - уникальное место в стародачном, овеянном легендами писательском Переделкино. Пастернак, Окуджава, Чуковский, Ильф и Петров, Бабель и многие другие выдающиеся личности, в разные времена, выбирали именно Переделкино для жизни и творчества.*



**СТОЛЬНОЕ**  
*настоящее достояние*

# СТОЛЬНОЕ

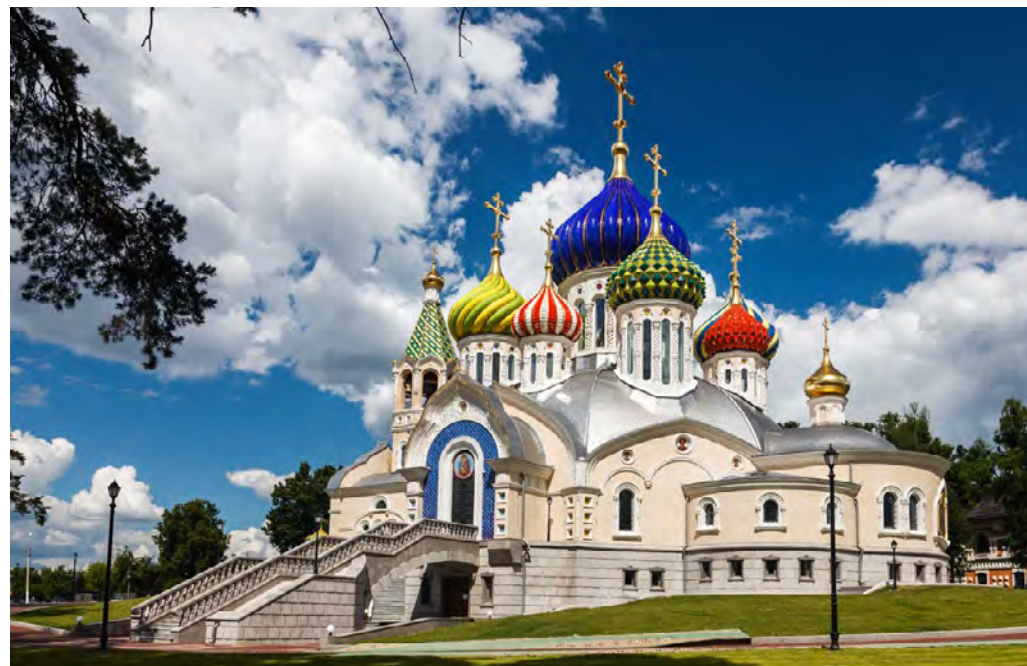
Территория Стольного, занимающая 45 гектаров, в окружении векового лесного массива с живописным ландшафтом, делится на жилые и общественные зоны. Общественные зоны прекрасно организованы и спланированы для комфорта и удобства резидентов и их гостей. Жилая часть состоит из 64 домов, расположенных на участках площадью от 30 до 50 соток. Архитектура поселка - это простота и изысканность классических форм, роскошный, но в тоже время строгий и лаконичный дизайн. При этом, облик каждого из домов по-настоящему оригинален и выразителен.

Неповторимое очарование придают протекающие по территории поселка речки Сетунь и Баковка, а так же Мещерский Парк, ставший в последнее время одной из точек притяжения этого района.



## ОКРЕСТНОСТИ

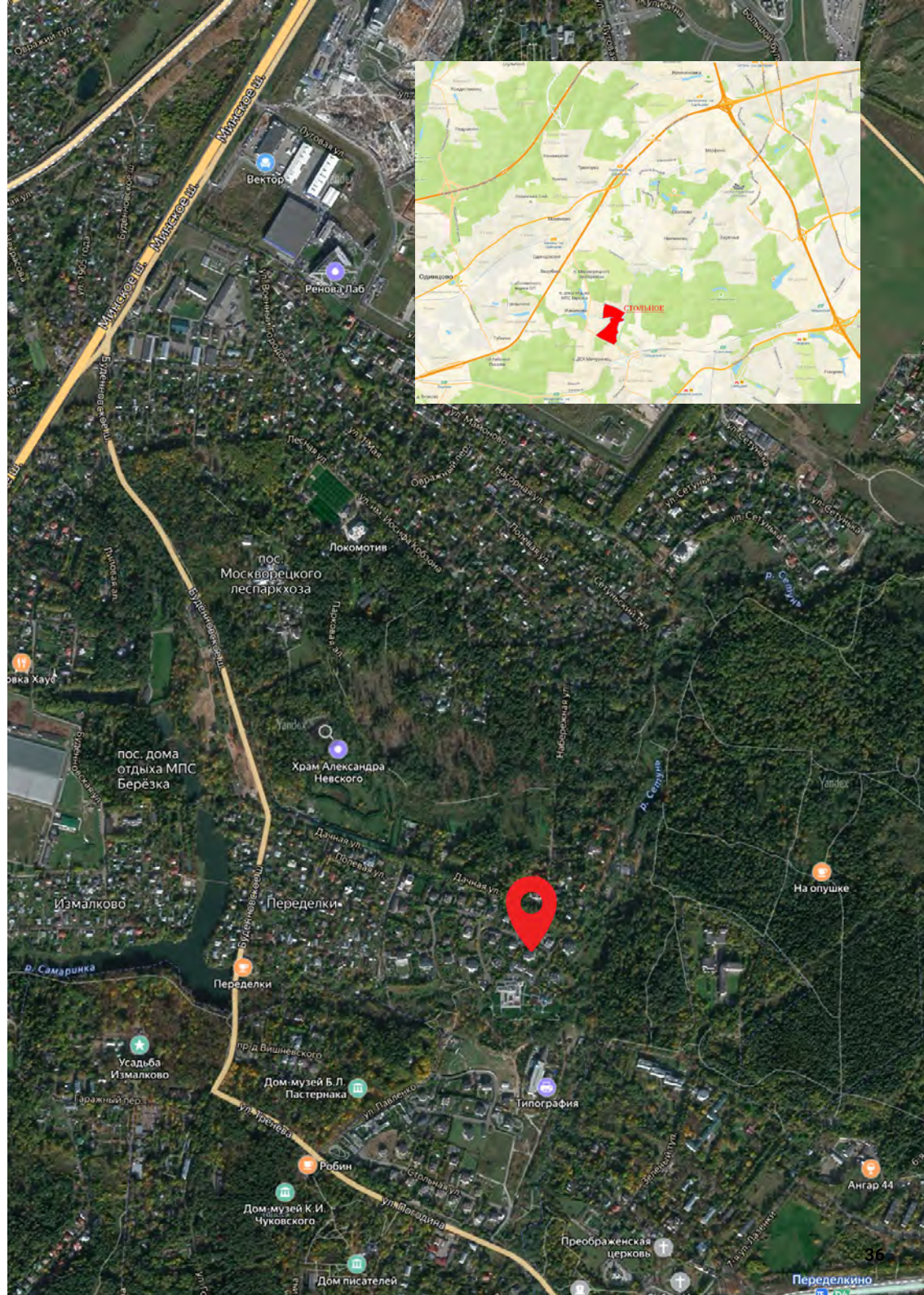
Богатая и развитая инфраструктура вокруг резиденции, включает в себя знаковые исторические, культурные и духовные места – музеи, храмы, резиденция патриарха, современные образовательные площадки - инновационный центр Сколково, медицинские учреждения – клиника Хадасса Медикал, досугово - развлекательные центры – Live Arena и торговые локации – Орбион, Можайский двор, Три Кита, Максидом, Метро.



# РАСПОЛОЖЕНИЕ

Превосходная транспортная доступность: всего 6 км от МКАД, удобные выезды сразу на три шоссе: Минское, Сколковское и Боровское, ж/д станция и метро - в пешей доступности.

<https://yandex.ru/maps/-/CHAw4XNQ>





ЦЕНА ДОМА  
₽ 1 000 000 000